

令和 5 年

最低賃金に関する基礎調査

結果報告書

(百貨店，総合スーパー)

島根労働局

# 目 次

最低賃金に関する基礎調査概要	1
第 1 表 産業別（大分類）事業所数及び労働者数	2
第 2 表 事業所数及び労働者数	3
第 3 表 最低賃金に関する基礎調査実施状況	3
第 4 表 規模別、年齢別、所定内賃金階級別労働者数（調査対象産業計）	4
第 5 表 男女別、年齢別、所定内賃金階級別労働者数（調査対象産業計）	5
第 6 表 年齢別、月平均賃金額等（調査対象産業計）	6
図 1 所定内賃金階級別労働者数割合（調査対象産業計）	7
第 7 表 規模別、年齢別、所定内賃金階級別労働者数（百貨店、総合スーパー）	8
第 8 表 男女別、年齢別、所定内賃金階級別労働者数（百貨店、総合スーパー）	9
第 9 表 年齢別、月平均賃金額等（百貨店、総合スーパー）	10
図 2 所定内賃金階級別労働者数割合（百貨店、総合スーパー）	11
第 10 表 規模別、年齢別、所定内賃金階級別労働者数（パートタイム労働者）	12
図 3 所定内賃金階級別労働者数割合（パートタイム労働者）	13
第 11 表 特性値及び最低賃金未満労働者数	14
第 12 表 平均賃金額及び労働時間数	15
特性値等の説明	16
第 13 表 特性値一覧表	17
第 14 表 集計事業所における各種構成比	18
第 15 表 集計事業所におけるパート労働者比率	18

# 最低賃金に関する基礎調査概要

- 1 調査の目的  
この調査は、島根地方最低賃金審議会における最低賃金の改正審議に資するため、低賃金労働者の賃金実態を的確に把握することを目的とする。

2 調査範囲  
(1) 地域 島根県全域  
(2) 産業  
ア 製造業 規模 1～99人  
イ G 情報通信業のうち新聞業、出版業 規模 1～99人  
ウ I 卸売・小売業 規模 1～29人  
エ L 学術研究、専門・技術サービス業 規模 1～29人  
オ M 宿泊業、飲食サービス業 規模 1～29人  
カ N 生活関連サービス業、娯楽業 規模 1～29人  
キ P 医療、福祉 規模 1～29人  
ク R サービス業（他に分類されないもの） 規模 1～29人

3 調査対象  
(1) 事業所 2の(2)に掲げる産業に属する事業所から一定の方法で抽出された事業所  
(2) 労働者 (1)の事業所に雇用される労働者で規模1人から29人の事業については全労働者、規模30人から99人については2分の1の労働者

4 調査事項  
次に掲げる事項とする。  
(1) 事業所に関する事項  
ア 名称及び所在地  
イ 主要な生産品の名称又は事業の内容  
ウ 事業所の労働者数  
(2) 労働者に関する事項  
ア 性別 賃金形態  
イ 就業形態 キ 基本給額  
ウ 年齢 ク 精皆勤手当、通勤手当、家族手当及びその他の手当の額  
エ 勤続年数 ケ 月間所定労働日数  
オ 職種又は仕事の内容 コ 一日の所定労働時間数

5 調査の対象期日  
(1) 基本給 令和5年6月1日現在の月給額、日給額又は時間給額  
(2) 諸手当 令和5年6月分賃金計算期間について満稼働した場合の額

6 調査の実施期間及び調査の方法  
(1) 実施期間 令和5年6月1日から6月30日までの間  
(2) 調査の方法 通信調査

7 主な集計事項及び結果の公表  
(1) 主な集計事項  
ア 産業、規模、性、年齢及び所定内賃金階級別労働者数  
イ その他  
(2) 結果の公表  
島根地方最低賃金審議会における最低賃金の改正審議の資料として用い、調査結果の一部を議事要旨の添付資料として公表する。

第1表 産業別（大分類）事業所数及び労働者数

産 業 名	事 業 所 数（件）			労 働 者 数（人）		
	合 計	1～9	10～29	30～99	100～	合 計
A 農業、林業						
B 漁業						
C 鉱業、採石業、砂利採取業						
D 建設業						
E 製造業	1,691	1,011	409	198	73	41,333
F 電気・ガス・熱供給・水道業						
G 情報通信業のうち新聞業、出版業	19	16	2	0	1	300
H 運輸業、郵便業						
I 卸売業、小売業	6,008	4,761	994	226	27	47,917
J 金融業、保険業						
K 不動産業、物品賃貸業						
L 学術研究、専門・技術サービス業	970	831	99	39	1	5,732
M 宿泊業、飲食サービス業	2,235	1,778	376	76	5	15,962
N 生活関連サービス業、娯楽業	1,448	1,276	145	24	3	7,102
O 教育、学習支援業						
P 医療、福祉	2,604	1,374	865	312	53	49,439
Q 複合サービス事業						
R サービス業（他に分類されないもの）	2,299	1,971	199	91	38	25,130
合 計	17,274	13,018	3,089	966	201	192,915

資料出所 総務省「令和3年経済センサス－活動調査」

調査産業計（E・G・I・L・M・N・P・R）	16,305	13,018	3,089	198		103,466	43,248	49,595	10,623
------------------------	--------	--------	-------	-----	--	---------	--------	--------	--------

第2表 事業所数及び労働者数

産 業 名	事 業 所 数					労 働 者 数				
	合 計	1 ～ 9	10 ～ 29	30 ～ 99	100 ～	合 計	1 ～ 9	10 ～ 29	30 ～ 99	100 ～
I 5 6 各種商品小売業	36	22	3	2	9	2,094	98	42	73	1,881
5 6 1 百貨店, 総合スーパー	10	0	0	1	9	1,921	0	0	40	1,881
5 6 9 その他の各種商品小売業	26	22	3	1	0	173	98	42	33	0

資料出所 総務省「令和3年経済センサス-活動調査」(令和3年次フレーム(速報))  
(参考) 令和5年3月14日開催 第429回本審資料 20事業所 2,480人

第3表 最低賃金に関する基礎調査実施状況

産 業 名	事業所 規 模	調 査 対 象		基 礎 調 査			
		事業所数	労働者数	発送事業場数	回答事業場数	回答率	有効件数
調査産業計	計	14,692	97,692	1,756	1,069	60.9%	991
	1～9	11,699	41,236	1,299	739	56.9%	667
	10～29	2,803	46,246	377	263	69.8%	259
	30～99	190	10,210	80	67	83.8%	65
百貨店, 総合スーパー	計	20	3,033	8	8	100.0%	8
	50～99	5	419	0	-	-	-
	100～	15	2,614	8	8	100.0%	8

第4表 規模別、年齢別、所定内賃金階級別労働者数 (調査対象産業計)

時間当り所定内賃金額 (3手当を除く)	合計	規模別			全業	地域別			年齢別					
		1~9人	10~29人	30~99人					17歳以下	18~19歳	20~54歳	55~59歳	60~64歳	65歳以上
計	97,553	41,291	46,207	10,055	97,553				338	1,167	62,957	9,113	9,886	14,114
円	77	64	141	141	141							26	55	60
-	(0.1)	(0.2)	(0.1)	(0.1)	(0.1)							(0.3)	(0.6)	(0.4)
700 -	77	64	141	141	141							26	55	60
	(0.1)	(0.2)	(0.1)	(0.1)	(0.1)							(0.3)	(0.6)	(0.4)
710 -	93	152	152	245	245						75	38	55	76
	(0.3)	(0.2)	(0.3)	(0.3)	(0.3)						(0.1)	(0.4)	(0.5)	(0.6)
720 -	247	95	152	247	247						75	38	55	78
	(0.3)	(0.2)	(0.3)	(0.3)	(0.3)						(0.1)	(0.4)	(0.6)	(0.6)
730 -	111	111	152	263	263						75	38	55	94
	(0.3)	(0.3)	(0.3)	(0.3)	(0.3)						(0.1)	(0.4)	(0.6)	(0.7)
740 -	280	111	169	280	280						75	38	55	111
	(0.3)	(0.3)	(0.4)	(0.4)	(0.3)						(0.1)	(0.4)	(0.6)	(0.8)
750 -	347	183	347	347	347						128	51	113	113
	(0.4)	(0.4)	(0.4)	(0.4)	(0.4)						(0.2)	(0.6)	(0.8)	(0.8)
760 -	394	210	394	394	394						175	51	55	113
	(0.5)	(0.5)	(0.4)	(0.4)	(0.4)						(0.3)	(0.6)	(0.6)	(0.8)
770 -	456	280	196	456	456						207	51	73	125
	(0.5)	(0.6)	(0.4)	(0.4)	(0.5)						(0.3)	(0.6)	(0.7)	(0.9)
780 -	456	280	196	456	456						207	51	73	125
	(0.5)	(0.6)	(0.4)	(0.4)	(0.5)						(0.3)	(0.6)	(0.7)	(0.9)
790 -	542	323	220	542	542						238	51	89	165
	(0.6)	(0.8)	(0.5)	(0.6)	(0.6)						(0.4)	(0.6)	(1.2)	(1.2)
800 -	715	426	289	715	715						306	85	101	223
	(0.7)	(1.0)	(0.6)	(0.7)	(0.7)						(1.0)	(0.9)	(1.6)	(1.6)
810 -	769	487	302	769	769						360	85	101	223
	(0.8)	(1.1)	(0.7)	(0.8)	(0.8)						(0.6)	(0.9)	(1.0)	(1.6)
820 -	952	586	303	952	952						524	85	120	223
	(1.0)	(1.4)	(0.7)	(1.0)	(1.0)						(0.8)	(0.9)	(1.2)	(1.6)
830 -	1,214	754	381	1,214	1,214					15	695	102	140	262
	(1.2)	(1.8)	(0.8)	(1.2)	(1.2)					(1.3)	(1.1)	(1.1)	(1.4)	(1.9)
840 -	1,374	827	451	1,374	1,374					15	792	129	176	262
	(1.4)	(2.0)	(1.0)	(1.4)	(1.4)					(1.3)	(1.3)	(1.4)	(1.8)	(1.9)
850 -	5,118	2,401	2,371	5,118	5,118					47	2,674	441	603	1,261
	(5.2)	(5.8)	(5.1)	(5.2)	(5.2)					(4.0)	(4.2)	(4.8)	(6.1)	(8.9)
860 -	9,165	4,579	3,786	9,165	9,165					131	4,363	760	959	2,666
	(9.4)	(11.1)	(8.2)	(9.4)	(9.4)					(24.5)	(6.9)	(8.3)	(9.7)	(18.9)
870 -	10,624	5,248	4,283	10,624	10,624					131	5,173	867	1,106	3,030
	(10.9)	(12.7)	(9.3)	(10.9)	(10.9)					(21.2)	(8.2)	(9.5)	(11.2)	(21.5)
880 -	12,776	6,038	5,069	12,776	12,776					334	6,265	1,107	1,322	3,605
	(13.1)	(14.6)	(11.0)	(13.1)	(13.1)					(26.6)	(10.0)	(12.2)	(13.5)	(25.5)
890 -	14,298	8,636	5,732	14,298	14,298					354	7,089	1,318	1,497	3,908
	(14.7)	(16.1)	(12.4)	(14.7)	(14.7)					(30.3)	(11.3)	(14.5)	(15.2)	(27.7)
900 -	19,578	9,393	7,993	19,578	19,578					336	10,039	1,734	1,918	5,066
	(20.1)	(22.7)	(17.3)	(20.1)	(20.1)					(100.0)	(15.9)	(19.0)	(19.4)	(35.9)
910 -	20,814	9,848	8,546	20,814	20,814					533	10,840	1,833	1,990	5,282
	(21.3)	(23.9)	(18.5)	(21.3)	(21.3)					(45.7)	(17.2)	(20.1)	(20.1)	(37.4)
920 -	22,313	10,505	9,057	22,313	22,313					551	11,763	1,956	2,208	5,497
	(22.9)	(25.4)	(19.6)	(22.9)	(22.9)					(47.2)	(21.5)	(24.2)	(24.2)	(39.0)
930 -	23,673	11,018	9,738	23,673	23,673					559	12,669	2,000	2,368	5,741
	(24.3)	(26.7)	(21.1)	(24.3)	(24.3)					(47.9)	(20.1)	(21.9)	(24.0)	(40.7)
940 -	24,515	11,350	10,078	24,515	24,515					563	13,274	2,007	2,430	5,905
	(25.1)	(27.5)	(21.8)	(25.1)	(25.1)					(48.3)	(21.1)	(22.0)	(24.6)	(41.8)
950 -	27,174	12,782	11,130	27,174	27,174					838	14,851	2,184	2,650	6,337
	(31.0)	(34.0)	(24.1)	(31.0)	(31.0)					(71.6)	(23.6)	(23.8)	(26.9)	(44.9)
960 -	28,517	13,324	11,776	28,517	28,517					880	15,905	2,239	2,737	6,419
	(32.3)	(35.3)	(25.5)	(32.3)	(32.3)					(73.4)	(25.3)	(25.3)	(27.7)	(45.5)
970 -	29,869	13,791	12,529	29,869	29,869					943	16,771	2,359	2,829	6,631
	(33.4)	(36.4)	(27.1)	(33.4)	(33.4)					(80.8)	(26.6)	(25.9)	(28.7)	(47.0)
980 -	30,809	14,022	13,122	30,809	30,809					944	17,495	2,407	2,887	6,740
	(34.0)	(37.0)	(28.4)	(34.0)	(34.0)					(80.9)	(27.8)	(26.4)	(29.3)	(47.8)
990	32,158	14,396	13,831	32,158	32,158					944	18,343	2,471	3,086	6,976
	(34.9)	(38.9)	(29.9)	(34.9)	(34.9)					(80.9)	(27.1)	(27.1)	(31.3)	(49.4)
1000	97,553	41,291	46,207	10,055	97,553					1,167	62,957	9,113	9,886	14,114
	(100.0)	(100.0)	(100.0)	(100.0)	(100.0)					(100.0)	(100.0)	(100.0)	(100.0)	(100.0)
平均賃金	185,505	177,777	189,883	197,123	185,505					83,614	199,864	206,678	184,634	120,352
時間当り労働時間	1,267	1,275	1,280	1,267	1,267					941	1,284	1,273	1,277	1,153
第1・2・3・4・5・6・7・8・9・0分位	144	137	144	166	144					88	154	148	142	105
第1・2・3・4・5・6・7・8・9・0分位	857	857	857	857	857					857	860	860	857	857
第1・2・3・4・5・6・7・8・9・0分位	880	880	880	870	880					880	880	880	870	880
第1・2・3・4・5・6・7・8・9・0分位	947	947	947	922	947					947	965	970	965	887
第1・2・3・4・5・6・7・8・9・0分位	1,125	1,124	1,142	1,067	1,125					950	1,164	1,232	1,128	1,000
四分位差係数	0.2179	0.2249	0.2204	0.1907	0.2179					0.0550	0.2119	0.2580	0.2236	0.1544
累積構成比														

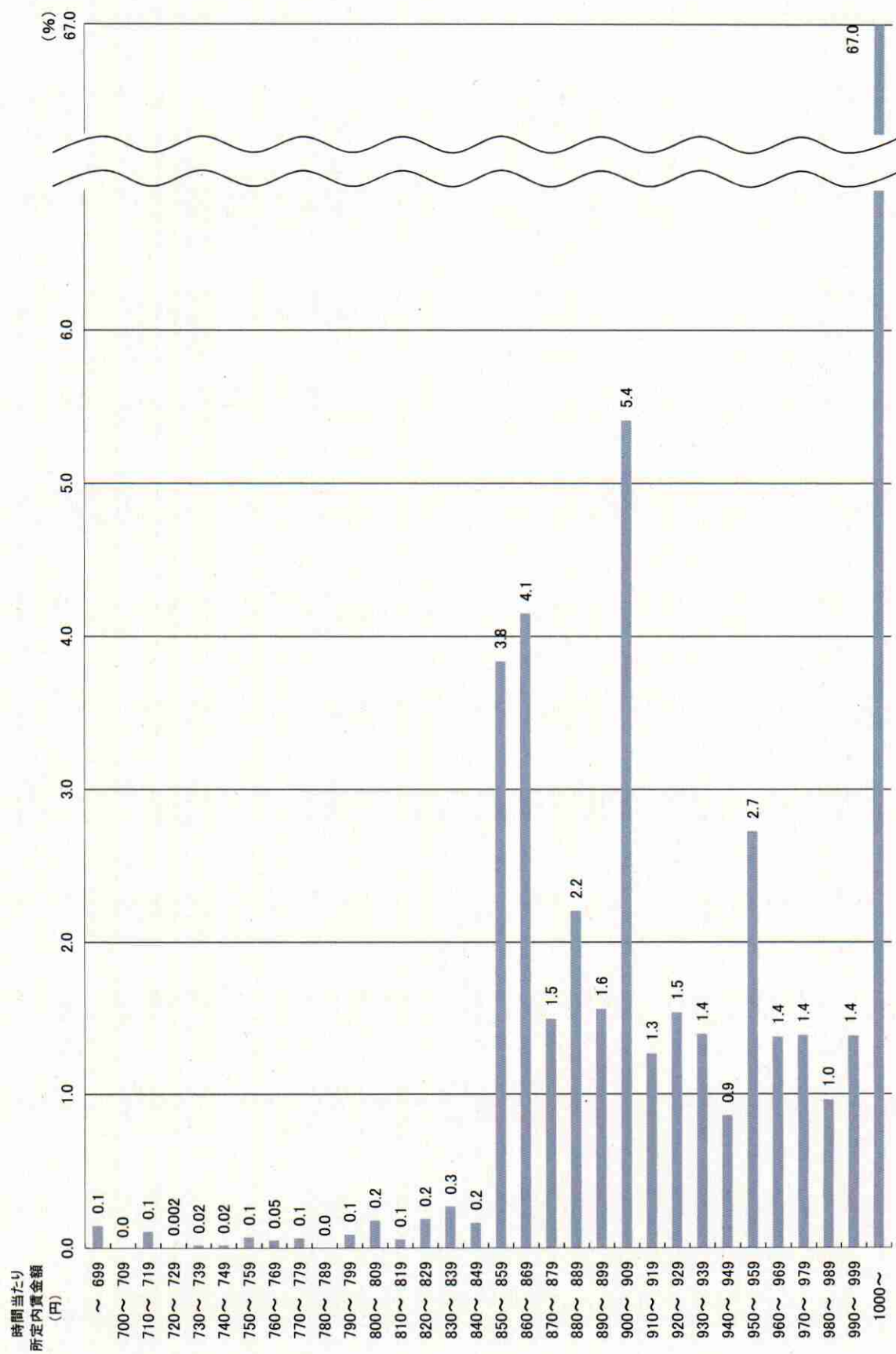
第5表 男女別、年齢別、所定内賃金階級別労働者数 (調査対象産業計)

時間当り所定内賃金額 (3半当支給額)	合計	男				女								
		17歳以下	18～19歳	20～54歳	55～59歳	60～64歳	65歳以上	女性計	17歳以下	18～19歳	20～54歳	55～59歳	60～64歳	65歳以上
計	97,553	44,849	174	640	29,173	4,001	4,681	6,181	52,704	163	527	33,784	5,113	5,186
平均賃金	141	112	141	112	13	39	60	60	28	13	13	16	13	16
月一人当たり労働時間数	699	(0.3)	(0.3)	(0.3)	(0.3)	(0.3)	(0.8)	(1.0)	(0.1)	(0.8)	(0.1)	(0.2)	(0.2)	(0.3)
第1・2・3・4分位数	709	(0.3)	(0.3)	(0.3)	(0.3)	(0.3)	(0.8)	(1.0)	(0.1)	(0.8)	(0.1)	(0.2)	(0.2)	(0.3)
第1・2・3・4分位数	719	245	191	50	50	26	39	76	53	25	25	25	13	16
第1・2・3・4分位数	729	(0.4)	(0.4)	(0.2)	(0.2)	(0.6)	(0.8)	(1.2)	(0.1)	(0.8)	(0.1)	(0.2)	(0.2)	(0.3)
第1・2・3・4分位数	739	247	191	50	50	26	39	76	55	25	25	25	13	16
第1・2・3・4分位数	749	(0.4)	(0.4)	(0.2)	(0.2)	(0.6)	(0.8)	(1.2)	(0.1)	(0.8)	(0.1)	(0.2)	(0.2)	(0.3)
第1・2・3・4分位数	759	280	191	50	50	26	39	76	89	25	25	25	13	16
第1・2・3・4分位数	769	(0.3)	(0.3)	(0.2)	(0.2)	(0.6)	(0.8)	(1.2)	(0.1)	(0.8)	(0.1)	(0.2)	(0.2)	(0.3)
第1・2・3・4分位数	779	347	191	50	50	26	39	76	155	25	25	25	13	16
第1・2・3・4分位数	789	(0.4)	(0.4)	(0.2)	(0.2)	(0.6)	(0.8)	(1.2)	(0.1)	(0.8)	(0.1)	(0.2)	(0.2)	(0.3)
第1・2・3・4分位数	799	394	191	50	50	26	39	76	202	25	25	25	13	16
第1・2・3・4分位数	809	(0.4)	(0.4)	(0.2)	(0.2)	(0.6)	(0.8)	(1.2)	(0.1)	(0.8)	(0.1)	(0.2)	(0.2)	(0.3)
第1・2・3・4分位数	819	456	191	50	50	26	39	76	264	25	25	25	13	16
第1・2・3・4分位数	829	(0.4)	(0.4)	(0.2)	(0.2)	(0.6)	(0.8)	(1.2)	(0.1)	(0.8)	(0.1)	(0.2)	(0.2)	(0.3)
第1・2・3・4分位数	839	456	191	50	50	26	39	76	264	25	25	25	13	16
第1・2・3・4分位数	849	(0.5)	(0.4)	(0.2)	(0.2)	(0.6)	(0.8)	(1.2)	(0.1)	(0.8)	(0.1)	(0.2)	(0.2)	(0.3)
第1・2・3・4分位数	859	542	215	50	50	26	39	76	264	25	25	25	13	16
第1・2・3・4分位数	869	(0.6)	(0.5)	(0.2)	(0.2)	(0.6)	(0.8)	(1.2)	(0.1)	(0.8)	(0.1)	(0.2)	(0.2)	(0.3)
第1・2・3・4分位数	879	715	307	99	99	38	52	117	408	207	248	248	47	49
第1・2・3・4分位数	889	(0.7)	(0.7)	(0.3)	(0.3)	(1.0)	(1.1)	(1.6)	(0.6)	(0.6)	(0.6)	(0.6)	(0.6)	(0.8)
第1・2・3・4分位数	899	769	319	112	112	38	52	117	450	248	248	248	47	49
第1・2・3・4分位数	909	(0.8)	(0.7)	(0.4)	(0.4)	(1.0)	(1.1)	(1.6)	(0.6)	(0.6)	(0.6)	(0.6)	(0.6)	(0.8)
第1・2・3・4分位数	919	952	357	149	149	38	52	117	595	375	375	375	47	49
第1・2・3・4分位数	929	(1.0)	(0.8)	(0.5)	(0.5)	(1.0)	(1.1)	(1.6)	(0.6)	(0.6)	(0.6)	(0.6)	(0.6)	(0.8)
第1・2・3・4分位数	939	1,214	372	165	165	38	52	117	842	530	530	530	64	68
第1・2・3・4分位数	949	(1.2)	(0.8)	(0.6)	(0.6)	(1.0)	(1.1)	(1.6)	(0.6)	(0.6)	(0.6)	(0.6)	(0.6)	(0.8)
第1・2・3・4分位数	959	1,374	402	193	193	38	53	117	971	599	599	599	88	92
第1・2・3・4分位数	969	(1.4)	(0.9)	(0.7)	(0.7)	(1.0)	(1.1)	(1.6)	(0.6)	(0.6)	(0.6)	(0.6)	(0.6)	(0.8)
第1・2・3・4分位数	979	5,118	1,392	650	650	98	144	430	3,727	35	34	2,025	343	343
第1・2・3・4分位数	989	(3.1)	(2.0)	(2.2)	(2.2)	(2.5)	(3.1)	(7.0)	(7.1)	(21.6)	(6.5)	(6.0)	(6.7)	(8.9)
第1・2・3・4分位数	999	9,165	2,412	1,098	195	195	177	775	6,753	75	175	3,265	585	585
第1・2・3・4分位数	1,000	(9.4)	(5.4)	(3.8)	(3.8)	(4.9)	(5.4)	(12.5)	(12.8)	(45.8)	(33.2)	(31.1)	(31.1)	(31.1)
第1・2・3・4分位数	1,010	10,624	2,875	1,301	234	240	240	916	7,749	75	191	3,872	633	633
第1・2・3・4分位数	1,020	(10.9)	(6.4)	(4.5)	(4.5)	(5.8)	(6.4)	(14.8)	(14.8)	(45.8)	(36.3)	(31.5)	(31.5)	(31.5)
第1・2・3・4分位数	1,030	12,776	3,387	1,525	278	281	281	1,138	9,389	75	207	4,741	829	829
第1・2・3・4分位数	1,040	(13.1)	(7.6)	(5.2)	(5.2)	(7.0)	(7.6)	(18.4)	(18.4)	(45.8)	(39.3)	(31.5)	(31.5)	(31.5)
第1・2・3・4分位数	1,050	14,298	3,841	1,712	330	324	324	1,287	10,457	75	225	5,376	988	988
第1・2・3・4分位数	1,060	(14.7)	(8.6)	(5.9)	(5.9)	(8.2)	(8.6)	(20.8)	(20.8)	(45.8)	(42.6)	(31.5)	(31.5)	(31.5)
第1・2・3・4分位数	1,070	19,578	4,967	2,307	346	346	346	1,572	14,611	163	305	7,732	1,388	1,388
第1・2・3・4分位数	1,080	(20.1)	(11.1)	(7.9)	(7.9)	(8.6)	(8.6)	(25.4)	(25.4)	(100.0)	(58.0)	(44.0)	(44.0)	(44.0)
第1・2・3・4分位数	1,090	20,814	5,221	2,466	347	347	347	1,614	15,592	163	305	7,732	1,388	1,388
第1・2・3・4分位数	1,100	(21.3)	(11.6)	(8.5)	(8.5)	(8.7)	(8.7)	(26.1)	(26.1)	(100.0)	(58.0)	(44.0)	(44.0)	(44.0)
第1・2・3・4分位数	1,110	22,313	5,604	2,738	366	366	366	1,656	16,709	163	305	7,732	1,388	1,388
第1・2・3・4分位数	1,120	(22.9)	(12.5)	(9.4)	(9.4)	(9.2)	(9.2)	(26.8)	(26.8)	(100.0)	(58.0)	(44.0)	(44.0)	(44.0)
第1・2・3・4分位数	1,130	23,673	5,990	2,978	392	392	392	1,718	17,884	163	305	7,732	1,388	1,388
第1・2・3・4分位数	1,140	(24.3)	(13.4)	(10.2)	(10.2)	(9.8)	(9.8)	(27.8)	(27.8)	(100.0)	(58.0)	(44.0)	(44.0)	(44.0)
第1・2・3・4分位数	1,150	24,515	6,342	3,188	397	397	397	1,809	18,173	163	305	7,732	1,388	1,388
第1・2・3・4分位数	1,160	(25.1)	(14.1)	(10.9)	(10.9)	(9.9)	(9.9)	(29.3)	(29.3)	(100.0)	(58.0)	(44.0)	(44.0)	(44.0)
第1・2・3・4分位数	1,170	27,174	7,086	3,578	413	413	413	1,900	20,089	163	305	7,732	1,388	1,388
第1・2・3・4分位数	1,180	(27.9)	(15.8)	(12.3)	(12.3)	(10.3)	(10.3)	(30.7)	(30.7)	(100.0)	(58.0)	(44.0)	(44.0)	(44.0)
第1・2・3・4分位数	1,190	28,517	7,611	3,961	430	430	430	1,964	20,906	163	305	7,732	1,388	1,388
第1・2・3・4分位数	1,200	(29.2)	(17.0)	(13.6)	(13.6)	(10.7)	(10.7)	(31.8)	(31.8)	(100.0)	(58.0)	(44.0)	(44.0)	(44.0)
第1・2・3・4分位数	1,210	29,889	8,063	4,294	455	455	455	2,033	21,807	163	305	7,732	1,388	1,388
第1・2・3・4分位数	1,220	(30.6)	(18.0)	(14.5)	(14.5)	(11.4)	(11.4)	(32.9)	(32.9)	(100.0)	(58.0)	(44.0)	(44.0)	(44.0)
第1・2・3・4分位数	1,230	30,809	8,380	4,502	468	468	468	2,066	22,429	163	305	7,732	1,388	1,388
第1・2・3・4分位数	1,240	(31.6)	(18.7)	(15.4)	(15.4)	(11.7)	(11.7)	(33.4)	(33.4)	(100.0)	(58.0)	(44.0)	(44.0)	(44.0)
第1・2・3・4分位数	1,250	32,158	8,961	4,815	511	511	511	2,162	23,197	163	305	7,732	1,388	1,388
第1・2・3・4分位数	1,260	(33.0)	(20.0)	(16.5)	(16.5)	(12.8)	(12.8)	(35.0)	(35.0)	(100.0)	(58.0)	(44.0)	(44.0)	(44.0)
第1・2・3・4分位数	1,270	33,784	9,553	5,113	511	511	511	2,162	23,197	163	305	7,732	1,388	1,388
第1・2・3・4分位数	1,280	(34.0)	(20.0)	(16.5)	(16.5)	(12.8)	(12.8)	(35.0)	(35.0)	(100.0)	(58.0)	(44.0)	(44.0)	(44.0)
第1・2・3・4分位数	1,290	34,437	10,086	5,376	522	522	522	2,162	23,197	163	305	7,732	1,388	1,388
第1・2・3・4分位数	1,300	(35.0)	(21.1)	(17.8)	(17.8)	(13.5)	(13.5)	(36.3)	(36.3)	(100.0)	(58.0)	(44.0)	(44.0)	(44.0)
第1・2・3・4分位数	1,310	35,188	10,611	5,611	537	537	537	2,162	23,197	163	305	7,732	1,388	1,388
第1・2・3・4分位数	1,320	(36.0)	(22.2)	(18.8)	(18.8)	(14.0)	(14.0)	(37.5)	(37.5)	(100.0)	(58.0)	(44.0)	(44.0)	(44.0)
第1・2・3・4分位数	1,330	35,937	11,141	5,861	551	551	551	2,162	23,197	163	305	7,732	1,388	1,388
第1・2・3・4分位数	1,340	(37.0)	(23.3)	(19.9)	(19.9)	(14.5)	(14.5)	(38.8)	(38.8)	(100.0)	(58.0)	(44.0)	(44.0)	(44.0)
第1・2・3・4分位数	1,350	36,686	11,671	6,111	565	565	565	2,162	23,197	163	305	7,732	1,388	1,388
第1・2・3・4分位数	1,360	(38.0)	(24.4)	(21.0)	(21.0)	(15.0)	(15.0)	(40.0)	(40.0)	(100.0)	(58.0)	(44.0)	(44.0)	(44.0)
第1・2・3・4分位数	1,370	37,435	12,200	6,361	579	579	579	2,162	23,197	163	305	7,732	1,388	1,388
第1・2・3・4分位数	1,380	(39.0)	(25.5)	(22.1)	(22.1)	(15.5)	(15.5)	(41.1)	(41.1)	(100.0)	(58.0)	(44.0)	(44.0)	(44.0)
第1・2・3・4分位数	1,390	38,184	12,729	6,611	593	593	593	2,162	23,197	163	305	7,732	1,388	1,388
第1・2・3・4分位数	1,400	(40.0)	(26.6)	(23.2)	(23.2)	(16.0)	(16.0)	(42.2)	(42.2)	(100.0)	(58.0)	(44.0)	(44.0)	(44.0)
第1・2・3・4分位数	1,410	38,933	13,258	6,861	607	607	607	2,162	23,197	163	305	7,732	1,388	1,388
第1・2・3・4分位数	1,420	(41.0)	(27.7)	(24.3)	(24.3)	(16.5)	(16.5)	(43.3)	(43.3)	(100.0)	(58.0)	(44.0)	(44.0)	(44.0)
第1・2・3・4分位数	1,430	39,682	13,787	7,111	621	621	621	2,162	23,197	163	305	7,732	1,388	1,388
第1・2・3・4分位数	1,440	(42.0)	(28.8)	(25.4)	(25.4)	(17.0)	(17.0)	(44.4)	(44.4)	(100.0)	(58.0)	(44.0)	(44.0)	(44.0)
第1・2・3・4分位数	1,450	40,431	14,316	7,361	635	635	635	2,162	23,197	163	305	7,732	1,388	1,388
第1・2・3・4分位数	1,460	(43.0)	(29.9)	(26.5)	(26.5)	(17.5)	(17.5)	(45.5)	(45.5)	(100.0)	(58.0)	(44.0)	(44.0)	(44.0)
第1・2・3・4分位数	1,470	41,180	14,845	7,611	649	649	649	2,162	23,197	163	305	7,732	1,388	1,388
第1・2・3・4分位数	1,480	(44.0)	(31.0)	(27.6)	(27.6)	(18.0)	(18.0)	(46.6)	(46.6)	(100.0)	(58.0)	(44.0)	(44.0)	(44.0)
第1・2・3・4分位数	1,490	41,929	15,374	7,861	663	663	663	2,162	23,197	163	305	7,732	1,388	1,388
第1・2・3・4分位数	1,500	(45.0)	(32.1)	(28.7)	(28.7)	(18.5)	(18.5)	(47.7)	(47.7)	(100.0)	(58.0)	(44.0)	(44.0)	(44.0)
第1・2・3・4分位数	1,510	42,678	15,903	8,111</										

第6表 男女計、年齢別賃金分布表 (調査対象産業計)

時間当り所定内賃金額 (3手当を除く)	合計	年齢別				
		17歳以下	18～19歳	20～24歳	25～29歳	30～34歳
計	97,553	336	1,167	62,957	9,113	9,866
円	141				26	55
699	(0.1)				(0.3)	(0.6)
700 -	709					
710 -	719					
720 -	729					
730 -	739					
740 -	749					
750 -	759					
760 -	769					
770 -	779					
780 -	789					
790 -	799					
800 -	809					
810 -	819					
820 -	829					
830 -	839					
840 -	849					
850 -	859					
860 -	869					
870 -	879					
880 -	889					
890 -	899					
900 -	909					
910 -	919					
920 -	929					
930 -	939					
940 -	949					
950 -	959					
960 -	969					
970 -	979					
980 -	989					
990 -	999					
1,000 -						
月平均賃金額	185,505	37,030	83,614	199,864	206,678	184,634
時間当り労働時間数	1,267	883	941	1,284	1,373	1,277
第1・2・3・4・5・6・7・8・9・10・11・12・13・14・15・16・17・18・19・20・21・22・23・24・25・26・27・28・29・30・31・32・33・34・35・36・37・38・39・40・41・42・43・44・45・46・47・48・49・50・51・52・53・54・55・56・57・58・59・60・61・62・63・64・65・66・67・68・69・70・71・72・73・74・75・76・77・78・79・80・81・82・83・84・85・86・87・88・89・90・91・92・93・94・95・96・97・98・99・100・101・102・103・104・105・106・107・108・109・110・111・112・113・114・115・116・117・118・119・120・121・122・123・124・125・126・127・128・129・130・131・132・133・134・135・136・137・138・139・140・141・142・143・144・145・146・147・148・149・150・151・152・153・154・155・156・157・158・159・160・161・162・163・164・165・166・167・168・169・170・171・172・173・174・175・176・177・178・179・180・181・182・183・184・185・186・187・188・189・190・191・192・193・194・195・196・197・198・199・200・201・202・203・204・205・206・207・208・209・210・211・212・213・214・215・216・217・218・219・220・221・222・223・224・225・226・227・228・229・230・231・232・233・234・235・236・237・238・239・240・241・242・243・244・245・246・247・248・249・250・251・252・253・254・255・256・257・258・259・260・261・262・263・264・265・266・267・268・269・270・271・272・273・274・275・276・277・278・279・280・281・282・283・284・285・286・287・288・289・290・291・292・293・294・295・296・297・298・299・300・301・302・303・304・305・306・307・308・309・310・311・312・313・314・315・316・317・318・319・320・321・322・323・324・325・326・327・328・329・330・331・332・333・334・335・336・337・338・339・340・341・342・343・344・345・346・347・348・349・350・351・352・353・354・355・356・357・358・359・360・361・362・363・364・365・366・367・368・369・370・371・372・373・374・375・376・377・378・379・380・381・382・383・384・385・386・387・388・389・390・391・392・393・394・395・396・397・398・399・400・401・402・403・404・405・406・407・408・409・410・411・412・413・414・415・416・417・418・419・420・421・422・423・424・425・426・427・428・429・430・431・432・433・434・435・436・437・438・439・440・441・442・443・444・445・446・447・448・449・450・451・452・453・454・455・456・457・458・459・460・461・462・463・464・465・466・467・468・469・470・471・472・473・474・475・476・477・478・479・480・481・482・483・484・485・486・487・488・489・490・491・492・493・494・495・496・497・498・499・500・501・502・503・504・505・506・507・508・509・510・511・512・513・514・515・516・517・518・519・520・521・522・523・524・525・526・527・528・529・530・531・532・533・534・535・536・537・538・539・540・541・542・543・544・545・546・547・548・549・550・551・552・553・554・555・556・557・558・559・560・561・562・563・564・565・566・567・568・569・570・571・572・573・574・575・576・577・578・579・580・581・582・583・584・585・586・587・588・589・590・591・592・593・594・595・596・597・598・599・600・601・602・603・604・605・606・607・608・609・610・611・612・613・614・615・616・617・618・619・620・621・622・623・624・625・626・627・628・629・630・631・632・633・634・635・636・637・638・639・640・641・642・643・644・645・646・647・648・649・650・651・652・653・654・655・656・657・658・659・660・661・662・663・664・665・666・667・668・669・670・671・672・673・674・675・676・677・678・679・680・681・682・683・684・685・686・687・688・689・690・691・692・693・694・695・696・697・698・699・700・701・702・703・704・705・706・707・708・709・710・711・712・713・714・715・716・717・718・719・720・721・722・723・724・725・726・727・728・729・730・731・732・733・734・735・736・737・738・739・740・741・742・743・744・745・746・747・748・749・750・751・752・753・754・755・756・757・758・759・760・761・762・763・764・765・766・767・768・769・770・771・772・773・774・775・776・777・778・779・780・781・782・783・784・785・786・787・788・789・790・791・792・793・794・795・796・797・798・799・800・801・802・803・804・805・806・807・808・809・810・811・812・813・814・815・816・817・818・819・820・821・822・823・824・825・826・827・828・829・830・831・832・833・834・835・836・837・838・839・840・841・842・843・844・845・846・847・848・849・850・851・852・853・854・855・856・857・858・859・860・861・862・863・864・865・866・867・868・869・870・871・872・873・874・875・876・877・878・879・880・881・882・883・884・885・886・887・888・889・890・891・892・893・894・895・896・897・898・899・900・901・902・903・904・905・906・907・908・909・910・911・912・913・914・915・916・917・918・919・920・921・922・923・924・925・926・927・928・929・930・931・932・933・934・935・936・937・938・939・940・941・942・943・944・945・946・947・948・949・950・951・952・953・954・955・956・957・958・959・960・961・962・963・964・965・966・967・968・969・970・971・972・973・974・975・976・977・978・979・980・981・982・983・984・985・986・987・988・989・990・991・992・993・994・995・996・997・998・999・1,000・1,001・1,002・1,003・1,004・1,005・1,006・1,007・1,008・1,009・1,010・1,011・1,012・1,013・1,014・1,015・1,016・1,017・1,018・1,019・1,020・1,021・1,022・1,023・1,024・1,025・1,026・1,027・1,028・1,029・1,030・1,031・1,032・1,033・1,034・1,035・1,036・1,037・1,038・1,039・1,040・1,041・1,042・1,043・1,044・1,045・1,046・1,047・1,048・1,049・1,050・1,051・1,052・1,053・1,054・1,055・1,056・1,057・1,058・1,059・1,060・1,061・1,062・1,063・1,064・1,065・1,066・1,067・1,068・1,069・1,070・1,071・1,072・1,073・1,074・1,075・1,076・1,077・1,078・1,079・1,080・1,081・1,082・1,083・1,084・1,085・1,086・1,087・1,088・1,089・1,090・1,091・1,092・1,093・1,094・1,095・1,096・1,097・1,098・1,099・1,100・1,101・1,102・1,103・1,104・1,105・1,106・1,107・1,108・1,109・1,110・1,111・1,112・1,113・1,114・1,115・1,116・1,117・1,118・1,119・1,120・1,121・1,122・1,123・1,124・1,125・1,126・1,127・1,128・1,129・1,130・1,131・1,132・1,133・1,134・1,135・1,136・1,137・1,138・1,139・1,140・1,141・1,142・1,143・1,144・1,145・1,146・1,147・1,148・1,149・1,150・1,151・1,152・1,153・1,154・1,155・1,156・1,157・1,158・1,159・1,160・1,161・1,162・1,163・1,164・1,165・1,166・1,167・1,168・1,169・1,170・1,171・1,172・1,173・1,174・1,175・1,176・1,177・1,178・1,179・1,180・1,181・1,182・1,183・1,184・1,185・1,186・1,187・1,188・1,189・1,190・1,191・1,192・1,193・1,194・1,195・1,196・1,197・1,198・1,199・1,200・1,201・1,202・1,203・1,204・1,205・1,206・1,207・1,208・1,209・1,210・1,211・1,212・1,213・1,214・1,215・1,216・1,217・1,218・1,219・1,220・1,221・1,222・1,223・1,224・1,225・1,226・1,227・1,228・1,229・1,230・1,231・1,232・1,233・1,234・1,235・1,236・1,237・1,238・1,239・1,240・1,241・1,242・1,243・1,244・1,245・1,246・1,247・1,248・1,249・1,250・1,251・1,252・1,253・1,254・1,255・1,256・1,257・1,258・1,259・1,260・1,261・1,262・1,263・1,264・1,265・1,266・1,267・1,268・1,269・1,270・1,271・1,272・1,273・1,274・1,275・1,276・1,277・1,278・1,279・1,280・1,281・1,282・1,283・1,284・1,285・1,286・1,287・1,288・1,289・1,290・1,291・1,292・1,293・1,294・1,295・1,296・1,297・1,298・1,299・1,300・1,301・1,302・1,303・1,304・1,305・1,306・1,307・1,308・1,309・1,310・1,311・1,312・1,313・1,314・1,315・1,316・1,317・1,318・1,319・1,320・1,321・1,322・1,323・1,324・1,325・1,326・1,327・1,328・1,329・1,330・1,331・1,332・1,333・1,334・1,335・1,336・1,337・1,338・1,339・1,340・1,341・1,342・1,343・1,344・1,345・1,346・1,347・1,348・1,349・1,350・1,351・1,352・1,353・1,354・1,355・1,356・1,357・1,358・1,359・1,360・1,361・1,362・1,363・1,364・1,365・1,366・1,367・1,368・1,369・1,370・1,371・1,372・1,373・1,374・1,375・1,376・1,377・1,378・1,379・1,380・1,381・1,382・1,383・1,384・1,385・1,386・1,387・1,388・1,389・1,390・1,391・1,392・1,393・1,394・1,395・1,396・1,397・1,398・1,399・1,400・1,401・1,402・1,403・1,404・1,405・1,406・1,407・1,408・1,409・1,410・1,411・1,412・1,413・1,414・1,415・1,416・1,417・1,418・1,419・1,420・1,421・1,422・1,423・1,424・1,425・1,426・1,427・1,428・1,429・1,430・1,431・1,432・1,433・1,434・1,435・1,436・1,437・1,438・1,439・1,440・1,441・1,442・1,443・1,444・1,445・1,446・1,447・1,448・1,449・1,450・1,451・1,452・1,453・1,454・1,455・1,456・1,457・1,458・1,459・1,460・1,461・1,462・1,463・1,464・1,465・1,466・1,467・1,468・1,469・1,470・1,471・1,472・1,473・1,474・1,475・1,476・1,477・1,478・1,479・1,480・1,481・1,482・1,483・1,484・1,485・1,486・1,487・1,488・1,489・1,490・1,491・1,492・1,493・1,494・1,495・1,496・1,497・1,498・1,499・1,500・1,501・1,502・1,503・1,504・1,505・1,506・1,507・1,508・1,509・1,510・1,511・1,512・1,513・1,514・1,515・1,516・1,517・1,518・1,519・1,520・1,521・1,522・1,523・1,524・1,525・1,526・1,527・1,528・1,529・1,530・1,531・1,532・1,533・1,534・1,535・1,536・1,537・1,538・1,539・1,540・1,541・1,542・1,543・1,544・1,545・1,546・1,547・1,548・1,549・1,550・1,551・1,552・1,553・1,554・1,555・1,556・1,557・1,558・1,559・1,560・1,561・1,562・1,563・1,564・1,565・1,566・1,567・1,568・1,569・1,570・1,571・1,572・1,573・1,574・1,575・1,576・1,577・1,578・1,579・1,580・1,581・1,582・1,583・1,584・1,585・1,586・1,587・1,588・1,589・1,590・1,591・1,592・1,593・1,594・1,595・1,596・1,597・1,598・1,599・1,600・1,601・1,602・1,603・1,604・1,605・1,606・1,607・1,608・1,609・1,610・1,611・1,612・1,613・1,614・1,615・1,616・1,617・1,618・1,619・1,620・1,621・1,622・1,623・1,624・1,625・1,626・1,627・1,628・1,629・1,630・1,631・1,632・1,633・1,634・1,635・1,636・1,637・1,638・1,639・1,640・1,641・1,642・1,643・1,644・1,645・1,646・1,647・1,648・1,649・1,650・1,651・1,652・1,653・1,654・1,655・1,656・1,657・1,658・1,659・1,660・1,661・1,662・1,663・1,664・1,665・1,666・1,667・1,668・1,669・1,670・1,671・1,672・1,673・1,674・1,675・1,676・1,677・1,678・1,679・1,680・1,681・1,682・1,683・1,684・1,685・1,686・1,687・1,688・1,689・1,690・1,691・1,692・1,693・1,694・1,695・1,696・1,697・1,698・1,699・1,700・1,701・1,702・1,703・1,704・1,705・1,706・1,707・1,708・1,709・1,710・1,711・1,712・1,713・1,714・1,715・1,716・1,717・1,718・1,719・1,720・1,721・1,722・1,723・1,724・1,725・1,726・1,727・1,728・1,729・1,730・1,731・1,732・1,733・1,734・1,735・1,736・1,737・1,738・1,739・1,740・1,741・1,742・1,743・1,744・1,745・1,746・1,747・1,748・1,749・1,750・1,751・1,752・1,753・1,754・1,755・1,756・1,757・1,758・1,759・1,760・1,761・1,762・1,763・1,764・1,765・1,766・1,767・1,768・1,769・1,770・1,771・1,772・1,773・1,774・1,775・1,776・1,777・1,778・1,779・1,780・1,781・1,782・1,783・1,784・1,785・1,786・1,787・1,788・1,789・1,790・1,791・1,792・1,793・1,794・1,795・1,796・1,797・1,798・1,799・1,800・1,801・1,802・1,803・1,804・1,805・1,806・1,807・1,808・1,809・1,810・1,811・1,812・1,813・1,814・1,815・1,816・1,817・1,818・1,819・1,820・1,821・1,822・1,823・1,824・1,825・1,826・1,827・1,828・1,829・1,830・1,831・1,832・1,833・1,834・1,835・1,836・1,837・1,838・1,839・1,840・1,841・1,842・1,843・1,844・1,845・1,846・1,847・1,848・1,849・1,850・1,851・1,852・1,853・1,854・1,855・1,856・1,857・1,858・1,859・1,860・1,861・1,862・1,863・1,864・1,865・1,866・1,867・1,868・1,869・1,870・1,871・1,872・1,873・1,874・1,875・1,876・1,877・1,878・1,879・1,880・1,881・1,882・1,883・1,884・1,885・1,886・1,887・1,888・1,889・1,890・1,891・1,892・1,893・1,894・1,895・1,896・1,897・1,898・1,899・1,900・1,901・1,902・1,903・1,904・1,905・1,906・1,907・1,908・1,909・1,910・1,911・1,912・1,913・1,914・1,915・1,916・1,917・1,918・1,919・1,920・1,921・1,922・1,923・1,924・1,925・1,926・1,927・1,928・1,929・1,930・1,931・1,932・1,933・1,934・1,935・1,936・1,937・1,938・1,939・1,940・1,941・1,942・1,943・1,944・1,945・1,946・1,947・1,948・1,949・1,950・1,951・1,952・1,953・1,954・1,955・1,956・1,957・1,958・1,959・1,960・1,961・1,962・1,963・1,964・1,965・1,966・1,967・1,968・1,969・1,970・1,971・1,972・1,973・1,974・1,975・1,976・1,977・1,978・1,979・1,980・1,981・1,982・1,983・1,984・1,985・1,986・1,987・1,988・1,989・1,990・1,991・1,992・1,993・1,994・1,995・1,996・1,997・1,998・1,999・2,000・2,001・2,002・2,003・2,004・2,005・2,006・2,007・2,008・2,009・2,010・2,011・2,012・2,013・2,014・2,015・2,016・2,017・2,018・2,019・2,020・2,021・2,022・2,023・2,024・2,025・2,026・2,027・2,028・2,029・2,030・2,031・2,032・2,033・2,034・2,035・2,036・2,037・2,038・2,039・2,040・2,041・2,042・2,043・2,044・2,045・2,046・2,047・2,048・2,049・2,050・2,051・2,052・2,053・2,054・2,055・2,056・2,057・2,058・2,059・2,060・2,061・2,062・2,063・2,064・2,065・2,066・2,067・2,068・2,069・2,070・2,071・2,072・2,073・2,074・2,075・2,076・2,077・2,078・2,079・2,080・2,081・2,082・2,083・2,084・2,085・2,086・2,087・2,088・2,089・2,090・2,091・2,092・2,093・2,094・2,095・2,096・2,097・2,098・2,099・2,100・2,101・2,102・2,103・2,104・2,105・2,106・2,107・2,108・2,109・2,110・2,111・2,112・2,113・2,114・2,115・2,116・2,117・2,118・2,119・2,120・2,121・2,122・2,123・2,124・2,125・2,126・2,127・2,128・2,129・2,130・2,131・2,132・2,1						

図 1 所定内賃金階級別労働者数割合 (調査対象産業計)



第7表 規模別、年齢別、所定内賃金階級別労働者数 (百貨店、総合スーパー)

時間当り所定内賃金額 (3年を平均)	規模別					地域別					年齢別				
	1～9人	10～29人	30人以上	全県		17歳以下	18～19歳	20～54歳	55～59歳	60～64歳	65歳以上				
計	2,588		2,588	2,588			152	1,800	324	313					
円															
699															
700 -															
710 -															
720 -															
730 -															
740 -															
750 -															
760 -															
770 -															
780 -															
790 -															
800 -															
810 -															
820 -															
830 -															
840 -															
850 -	10 (0.4)		10 (0.4)	10 (0.4)				10 (0.6)							
860 -	121 (4.7)		121 (4.7)	121 (4.7)				81 (4.5)	20 (6.2)	20 (6.5)					
870 -	142 (5.5)		142 (5.5)	142 (5.5)				91 (5.1)	20 (6.2)	30 (9.7)					
880 -	172 (6.6)		172 (6.6)	172 (6.6)				121 (6.7)	20 (6.2)	30 (9.7)					
890 -	243 (9.4)		243 (9.4)	243 (9.4)				152 (8.4)	51 (15.6)	40 (12.9)					
900 -	475 (18.4)		475 (18.4)	475 (18.4)				293 (16.3)	81 (25.0)	61 (19.4)					
910 -	627 (24.2)		627 (24.2)	627 (24.2)				354 (19.7)	111 (34.4)	111 (35.5)					
920 -	677 (26.2)		677 (26.2)	677 (26.2)				374 (20.8)	131 (40.6)	121 (38.7)					
930 -	718 (27.7)		718 (27.7)	718 (27.7)				384 (21.3)	131 (40.6)	131 (41.9)					
940 -	768 (29.3)		768 (29.3)	768 (29.3)				415 (23.0)	142 (43.8)	142 (41.9)					
950 -	981 (37.9)		981 (37.9)	981 (37.9)				568 (31.5)	152 (46.9)	142 (45.2)					
960 -	1,082 (41.8)		1,082 (41.8)	1,082 (41.8)				657 (36.5)	162 (50.0)	142 (45.2)					
970 -	1,102 (42.6)		1,102 (42.6)	1,102 (42.6)				667 (37.1)	172 (53.1)	142 (45.2)					
980 -	1,254 (48.4)		1,254 (48.4)	1,254 (48.4)				778 (43.3)	202 (62.5)	142 (45.2)					
990	1,314 (50.8)		1,314 (50.8)	1,314 (50.8)				829 (62.5)	202 (62.5)	152 (48.4)					
1000	2,588 (100.0)		2,588 (100.0)	2,588 (100.0)				1,800 (100.0)	324 (100.0)	313 (100.0)					
月平均賃金額	153,394		153,394	153,394				163,525	135,638	145,522					
時間当たり労働時間数	1,163		1,163	1,163				1,212	1,049	1,108					
一人当たり労働時間数	126		126	126				127	128	130					
第1・2・0分位数	871		871	871				900	864	860					
第1・1・0分位数	900		900	900				900	895	897					
第1・4・0分位数	925		925	925				950	915	915					
第1・1・1分位数	995		995	995				1,005	975	1,005					
四分位差係数	0.1176		0.1176	0.1176				0.1226	0.1056	0.0947					
【上段】															
【下段】															
累積労働者数															
累積構成比															

第8表 男女別、年齢別、所定内賃金階級別労働者数（百貨店、総合スーパー）

時間外労働内賃金額 (30分当を除く)	合計	男										女				
		男性計	17歳以下	18～19歳	20～54歳	55～59歳	60～64歳	65歳以上	女性計	17歳以下	18～19歳	20～54歳	55～59歳	60～64歳	65歳以上	
計	2,588	768		91		576	61	40		1,820	61	1,223	263	273		
円	699															
700 -	709															
710 -	719															
720 -	729															
730 -	739															
740 -	749															
750 -	759															
760 -	769															
770 -	779															
780 -	789															
790 -	799															
800 -	809															
810 -	819															
820 -	829															
830 -	839															
840 -	849															
850 -	859	10 (0.4)							10 (0.6)			10 (0.8)				
860 -	869	121 (4.7)	30 (3.9)		30 (5.3)				91 (5.0)			51 (4.1)	20 (7.4)	20 (7.4)		
870 -	879	142 (5.5)	30 (3.9)		30 (5.3)				111 (6.1)			61 (5.0)	20 (7.7)	30 (11.1)		
880 -	889	172 (6.6)	30 (3.9)		30 (5.3)				142 (7.8)			91 (7.4)	20 (7.7)	30 (11.1)		
890 -	899	243 (9.4)	30 (3.9)		30 (5.3)				212 (11.7)			121 (9.9)	51 (19.2)	40 (14.8)		
900 -	909	475 (18.4)	121 (15.8)	20 (2.2)	101 (17.5)				354 (19.4)	20 (33.3)		192 (15.7)	81 (30.8)	61 (22.2)		
910 -	919	827 (32.2)	142 (18.4)	20 (2.2)	121 (21.1)				485 (26.7)	30 (50.0)		233 (19.0)	111 (42.3)	111 (40.7)		
920 -	929	677 (26.2)	162 (21.1)	20 (2.2)	131 (22.8)	10 (16.7)			516 (28.3)	30 (50.0)		243 (19.8)	121 (46.2)	121 (44.4)		
930 -	939	718 (27.7)	162 (21.1)	20 (2.2)	131 (22.8)	10 (16.7)			556 (30.8)	51 (83.3)		253 (20.7)	121 (46.2)	131 (48.1)		
940 -	949	758 (29.3)	182 (23.7)	20 (2.2)	152 (26.3)	10 (16.7)			576 (31.7)	51 (83.3)		263 (21.5)	131 (50.0)	131 (48.1)		
950 -	959	981 (37.9)	253 (32.9)	61 (6.7)	182 (31.6)	10 (16.7)			728 (40.0)	61 (100.0)		384 (31.4)	142 (53.8)	142 (51.9)		
960 -	969	1,082 (41.8)	283 (32.9)	61 (6.7)	182 (31.6)	10 (16.7)			829 (45.6)			475 (38.8)	152 (57.7)	142 (51.9)		
970 -	979	1,102 (42.6)	273 (35.5)	61 (6.7)	192 (33.3)	20 (33.3)			829 (45.6)			475 (38.8)	152 (57.7)	142 (51.9)		
980 -	989	1,254 (48.4)	313 (40.8)	71 (7.8)	202 (35.1)	40 (66.7)			940 (51.7)			576 (47.1)	162 (61.5)	142 (51.9)		
990	999	1,314 (50.8)	313 (40.8)	71 (7.8)	202 (35.1)	40 (66.7)			1,001 (55.0)			627 (51.2)	162 (61.5)	152 (55.6)		
1,000		2,588 (100.0)	768 (100.0)	91 (100.0)	576 (100.0)	61 (100.0)	40 (100.0)		1,820 (100.0)			1,223 (100.0)	263 (100.0)	273 (100.0)		
月平均賃金	153,394	199,072	78,105	216,208	180,083	255,538			134,107	101,144		138,707	125,381	129,223		
時間当たり労働時間数	1,163	1,445	973	1,526	1,221	1,686			1,044	920		1,065	1,005	1,020		
第1・2・3・4・5・6・7・8・9・0分位	126	900	900	865	927	1,009			866	110		127	124	126		
第1・2・3・4・5・6・7・8・9・0分位	871	900	900	865	927	1,009			866	900		880	864	860		
第1・2・3・4・5・6・7・8・9・0分位	900	900	900	900	927	1,009			895	900		893	900	871		
第1・2・3・4・5・6・7・8・9・0分位	925	950	950	946	975	1,010			916	900		950	903	910		
四分位差	0.1176	0.3272	0.0199	0.3972	0.1201	0.1963			0.0987	0.0169		0.0753	0.1032	0.0816		
		資料作成日														
		【上段】														

【上段】累積労働者数

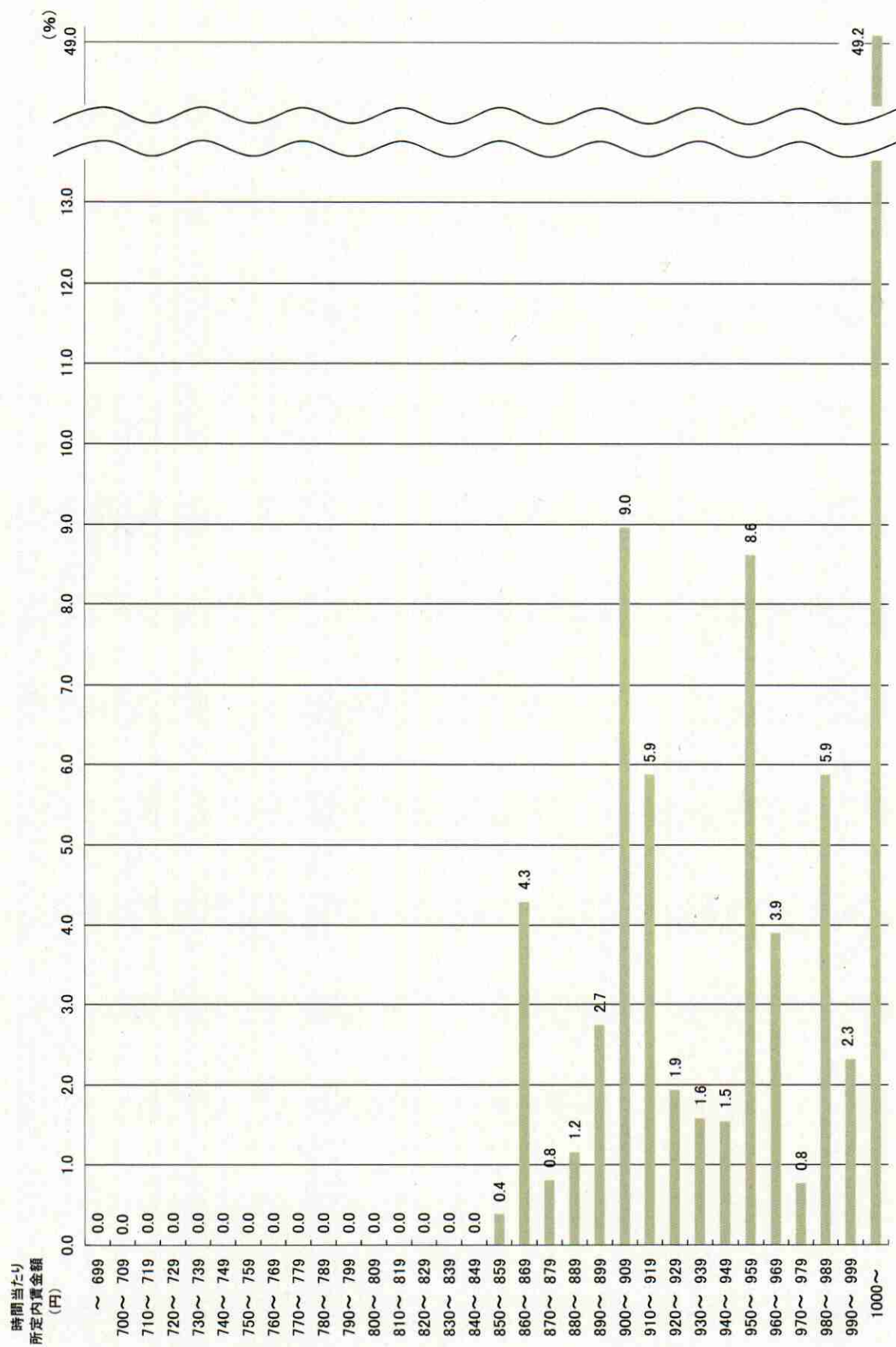
【下段】累積構成比

第9表 男女計、年齢別賃金分布表（百貨店、総合スーパー）

時間当り所定内賃金額 (3手当を除く)	合計	年齢別					
		17歳以下	18～19歳	20～54歳	55～59歳	60～64歳	65歳以上
計	2,588		152	1,800	324	313	
円	699						
-							
700 -	709						
710 -	719						
720 -	729						
730 -	739						
740 -	749						
750 -	759						
760 -	769						
770 -	779						
780 -	789						
790 -	799						
800 -	809						
810 -	819						
820 -	829						
830 -	839						
840 -	849						
850 -	859	10 (0.4)		10 (0.6)			
860 -	869	111 (4.3)		71 (3.9)	20 (6.2)	20 (6.5)	
870 -	879	20 (0.8)		10 (0.6)		10 (3.2)	
880 -	889	30 (1.2)		30 (1.7)			
890 -	899	71 (2.7)		30 (1.7)	30 (9.4)	10 (3.2)	
900 -	909	233 (9.0)	40 (26.7)	142 (7.9)	30 (9.4)	20 (6.5)	
910 -	919	152 (5.9)	10 (6.7)	61 (3.4)	30 (9.4)	51 (16.1)	
920 -	929	51 (2.0)		20 (1.1)	20 (6.2)	10 (3.2)	
930 -	939	40 (1.6)	20 (13.3)	10 (0.6)		10 (3.2)	
940 -	949	40 (1.6)		30 (1.7)	10 (3.1)		
950 -	959	222 (8.6)	51 (33.3)	152 (8.4)	10 (3.1)	10 (3.2)	
960 -	969	101 (3.9)		91 (5.1)	10 (3.1)		
970 -	979	20 (0.8)		10 (0.6)	10 (3.1)		
980 -	989	152 (5.9)	10 (6.7)	111 (6.2)	30 (9.4)		
990 -	999	61 (2.3)		51 (2.8)		10 (3.2)	
1,000 -	1,274 (49.2)		20 (13.3)	971 (53.9)	121 (37.5)	182 (51.6)	
平均賃金	153,394		87,320 (13.3)	163,525 (53.9)	135,638 (37.5)	145,522 (51.6)	
時間当り賃金	1,163		952	1,212	1,045	1,106	
月一人当たり労働時間数	126		91	127	128	130	
第1・2 0 分位 数	871		900	876	884	880	
第1・1 0 分位 数	900		900	900	895	897	
第1・4 分位 数	925		900	950	915	915	
中四分位 数	995		900	1,005	975	1,005	
係数	0.176		0.0268	0.1226	0.1056	0.0947	
分布労働者数							
【上段】							
【下段】							

分布構成比

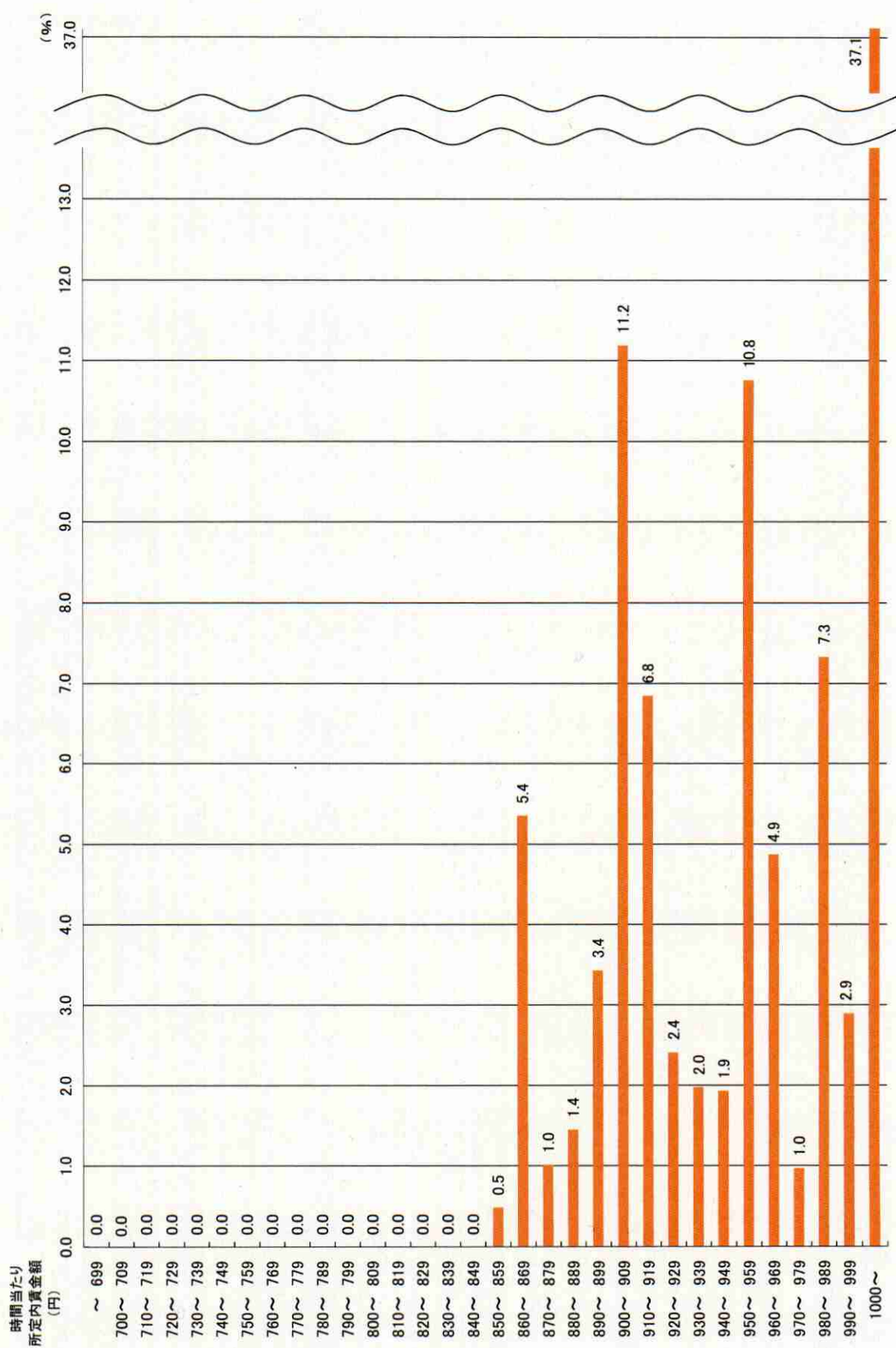
図 2 所定内賃金階級別労働者数割合 (百貨店, 総合スーパー)



第10表 規模別、年齢別、所定内賃金階級別労働者数（パートタイム労働者）

時間当り所定内賃金額 (3年当り平均)	規模別			地域別			年齢別				
	1～9人	10～29人	30人以上	全国	17歳以下	18～19歳	20～54歳	55～59歳	60～64歳	65歳以上	
合計	2,073		2,073	2,073		131	1,355	303	283		
円											
699											
709											
719											
729											
739											
749											
759											
769											
779											
789											
799											
809											
819											
829											
839											
849											
859	10 (0.5)	10 (0.5)	10 (0.5)	10 (0.5)			10 (0.7)				
869	121 (5.9)	121 (5.9)	121 (5.9)	121 (5.9)			81 (6.0)	20 (6.7)	20 (7.1)		
879	142 (6.8)	142 (6.8)	142 (6.8)	142 (6.8)			91 (6.7)	20 (6.7)	30 (10.7)		
889	172 (8.3)	172 (8.3)	172 (8.3)	172 (8.3)			121 (9.0)	20 (6.7)	30 (10.7)		
899	243 (11.7)	243 (11.7)	243 (11.7)	243 (11.7)			152 (11.2)	51 (16.7)	40 (14.3)		
909	475 (22.9)	475 (22.9)	475 (22.9)	475 (22.9)		40 (30.8)	293 (21.6)	81 (26.7)	61 (21.4)		
919	617 (29.8)	617 (29.8)	617 (29.8)	617 (29.8)		40 (30.8)	354 (26.1)	111 (36.7)	111 (39.3)		
929	667 (32.2)	667 (32.2)	667 (32.2)	667 (32.2)		40 (30.8)	374 (27.6)	131 (43.3)	121 (42.9)		
939	708 (34.1)	708 (34.1)	708 (34.1)	708 (34.1)		61 (46.2)	384 (28.4)	131 (43.3)	131 (46.4)		
949	748 (36.1)	748 (36.1)	748 (36.1)	748 (36.1)		61 (46.2)	415 (30.6)	142 (46.7)	131 (46.4)		
959	971 (46.8)	971 (46.8)	971 (46.8)	971 (46.8)		111 (84.6)	566 (41.8)	152 (50.0)	142 (50.0)		
969	1,072 (51.7)	1,072 (51.7)	1,072 (51.7)	1,072 (51.7)		111 (84.6)	657 (48.5)	162 (53.3)	142 (50.0)		
979	1,092 (52.7)	1,092 (52.7)	1,092 (52.7)	1,092 (52.7)		111 (84.6)	667 (49.3)	172 (56.7)	142 (50.0)		
989	1,244 (60.0)	1,244 (60.0)	1,244 (60.0)	1,244 (60.0)		121 (92.3)	778 (57.5)	202 (66.7)	142 (50.0)		
999	1,304 (62.9)	1,304 (62.9)	1,304 (62.9)	1,304 (62.9)		121 (92.3)	829 (61.2)	202 (66.7)	152 (53.6)		
1000	2,073 (100.0)	2,073 (100.0)	2,073 (100.0)	2,073 (100.0)		131 (100.0)	1,355 (100.0)	303 (100.0)	283 (100.0)		
時間当り平均賃金額	117,692	117,692	117,692	117,692		73,353	117,260	125,419	132,068		
月一人当たり労働時間数	1,009	1,009	1,009	1,009		938	1,014	999	1,027		
第1.2.0分位数	115	115	115	115		78	114	125	128		
第1.1.0分位数	865	865	865	865		900	865	864	860		
第1.4分位数	895	895	895	895		900	895	895	871		
第1.4分位数	915	915	915	915		900	915	905	915		
四分位差係数	966	966	966	966		950	980	963	995		
累積労働者数	0.0572	0.0572	0.0572	0.0572		0.0267	0.0564	0.0927	0.0759		
【上段】											
【下段】											

図 3 所定内賃金階級別労働者数割合 (パートタイム労働者)



第11表 特性値及び最低賃金未満労働者数（令和5年）

産 業 名	事業所 規 模	特 性 値										最低賃金未満				
		第1・20分位数		第1・10分位数		第1・4分位数		中 位 数		労働者数	未満率	前 年 未 満 率				
		前年値	対前年比	前年値	対前年比	前年値	対前年比	前年値	対前年比							
調 査 産 業 計	計	857	828	3.5%	870	840	3.6%	947	900	5.2%	1,125	1,073	4.8%	1,621	1.7%	1.4%
	1～9	857	824	4.0%	860	830	3.6%	926	898	3.1%	1,124	1,028	9.3%	998	2.4%	2.0%
	10～29	857	830	3.3%	880	850	3.5%	960	908	5.7%	1,142	1,128	1.2%	525	1.1%	1.1%
	30～99	860	840	2.4%	870	845	3.0%	922	900	2.4%	1,067	1,035	3.1%	98	1.0%	0.4%
百貨店、 総合スーパー	計	871	830	4.9%	900	840	7.1%	925	876	5.6%	995	950	4.7%	10	0.4%	0.5%
	50～	871	830	4.9%	900	840	7.1%	925	876	5.6%	995	950	4.7%	10	0.4%	0.5%

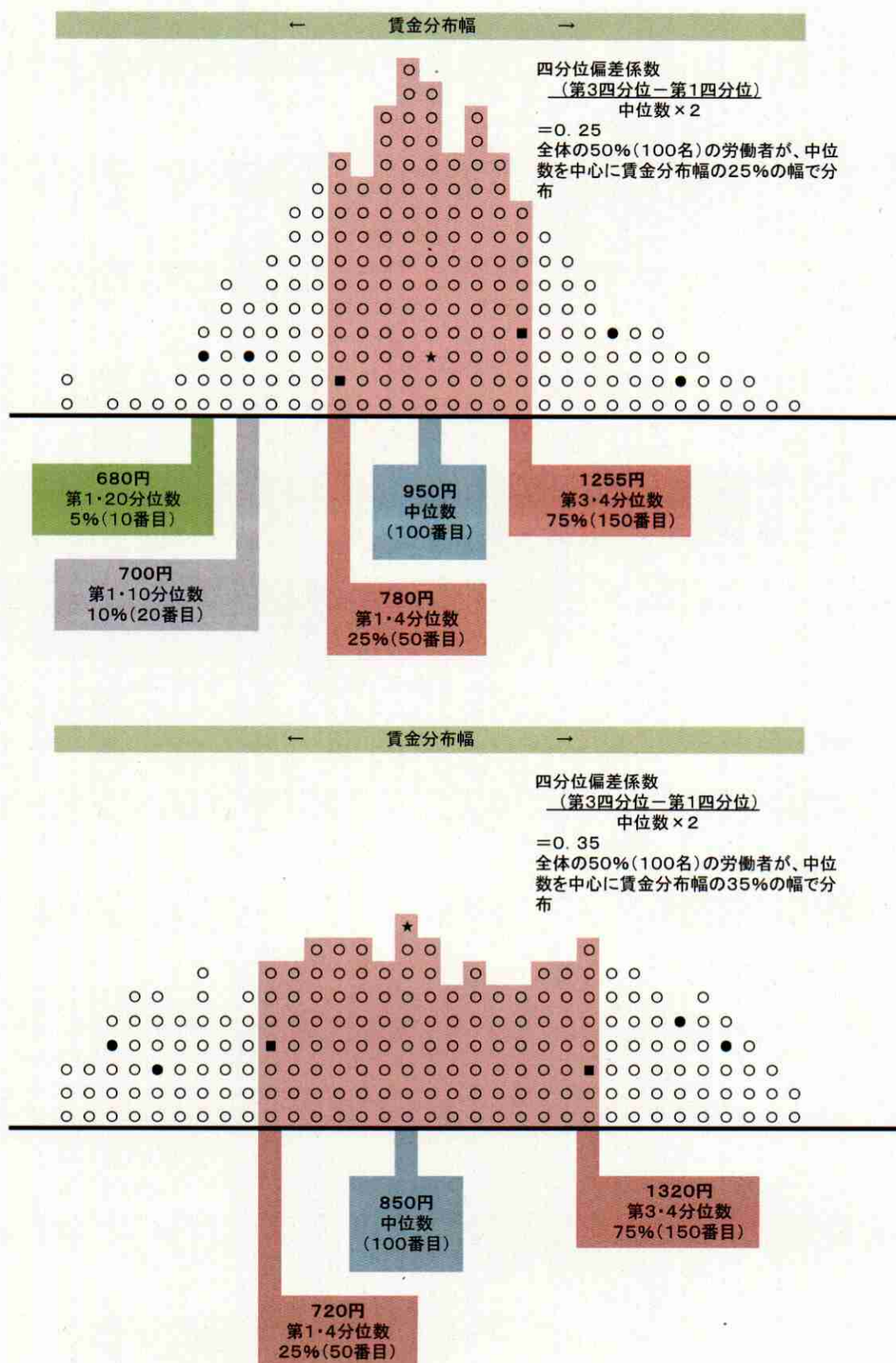
第12表 平均賃金額及び労働時間数（令和5年）

産 業 名	事業所 規模	月平均賃金額		時間当たり平均賃金額		月1人当たり労働時間数	
		前年値	対前年比	前年値	対前年比	前年値	対前年比
調 査 産 業 計	計	185,505	4.0%	178,313	4.0%	1,267	1.4%
	1～9	177,777	4.3%	170,511	4.3%	1,275	0.0%
	10～29	189,883	4.0%	182,601	4.0%	1,280	2.8%
	30～99	197,123	1.6%	194,020	1.6%	1,174	0.6%
百 貨 店 , 合 一 パ ー	計	153,394	7.7%	142,491	7.7%	1,163	0.0%
	50～	153,394	7.7%	142,491	7.7%	1,163	0.0%

## 特性値等の説明 (例)200名の賃金分布

① 第1・(10)分位数 労働者を賃金の低い者から(10)等分し、最初の(10)等目の労働者の賃金額。

② 四分位偏差 分布の両端に影響されない第1・四分位から第3四分位までの労働者(全体の半数)の賃金分布の広がりを表す。



第13表 特性値一覧表 (右欄 調査産業計を100とした指数) (令和5年)

年令計

	月平均賃金額	時間当平均賃金		月1人当労働時間数		第1・20分位数		第1・10分位数		第1・4分位数		中位数		4分位偏差係数	
調査産業計	185,505	( 100.0 )	1,267	( 100.0 )	144	( 100.0 )	857	( 100.0 )	870	( 100.0 )	947	( 100.0 )	1,125	( 100.0 )	0.2179
百貨店、総合スーパー	153,394	( 82.7 )	1,163	( 91.8 )	126	( 87.5 )	871	( 101.6 )	900	( 103.4 )	925	( 97.7 )	995	( 88.4 )	0.1176

男 年令計

	月平均賃金額	時間当平均賃金		月1人当労働時間数		第1・20分位数		第1・10分位数		第1・4分位数		中位数		4分位偏差係数	
調査産業計	220,344	( 100.0 )	1,424	( 100.0 )	154	( 100.0 )	862	( 100.0 )	900	( 100.0 )	1,026	( 100.0 )	1,309	( 100.0 )	0.2368
百貨店、総合スーパー	199,072	( 90.3 )	1,445	( 101.5 )	125	( 81.2 )	900	( 104.4 )	900	( 100.0 )	950	( 92.6 )	1,117	( 85.3 )	0.3272

女 年令計

	月平均賃金額	時間当平均賃金		月1人当労働時間数		第1・20分位数		第1・10分位数		第1・4分位数		中位数		4分位偏差係数	
調査産業計	155,858	( 100.0 )	1,133	( 100.0 )	135	( 100.0 )	857	( 100.0 )	860	( 100.0 )	900	( 100.0 )	1,011	( 100.0 )	0.1668
百貨店、総合スーパー	134,107	( 86.0 )	1,044	( 92.1 )	126	( 93.3 )	866	( 101.1 )	895	( 104.1 )	916	( 101.8 )	986	( 97.5 )	0.0867

規模計

	月平均賃金額	時間当平均賃金		月1人当労働時間数		第1・20分位数		第1・10分位数		第1・4分位数		中位数		4分位偏差係数	
調査産業計	197,123	( 100.0 )	1,174	( 100.0 )	166	( 100.0 )	860	( 100.0 )	870	( 100.0 )	922	( 100.0 )	1,067	( 100.0 )	0.1907
百貨店、総合スーパー ( 50人 )	153,394	( 77.8 )	1,163	( 99.1 )	126	( 75.9 )	871	( 101.3 )	900	( 103.4 )	925	( 100.3 )	995	( 93.3 )	0.1176

第14表 集計事業所における各種構成比

産 業 名	事業所 規 模	規 模		性 別		年 齢							
		労働者数 (構成比)	構成比 の増減	男 労働者数 (構成比)	女 労働者数 (構成比)	性 別 構成比 の増減	構 成 比 (構成比の増減)						
							17歳以下	18～19歳	20～54歳	55～59歳	60～64歳	65歳以上	
調 査 産 業 計	計	97,553 (100.0)		44,849 (46.0)	52,704 (54.0)	4.8%	0.4% (0.0)	1.2% (-0.2)	64.5% (-0.6)	9.3% (-1.0)	10.1% (0.6)	14.5% (1.2)	
	1～9	41,291 (42.3)	-2.3%										
	10～29	46,207 (47.4)	1.6%										
	30～99	10,055 (10.3)	0.7%										
百貨店、 総合スーパー	計	2,588 (100.0)		768 (29.7)	1,820 (70.3)	3.3%	-3.3%	5.9% (2.9)	69.5% (-0.6)	12.5% (-2.2)	12.1% (-0.1)		
	50～	2,588 (100.0)											

第15表 集計事業所におけるパート労働者比率

産 業 名	集計 労働者数	一 般 労 働 者			パ ー ト 労 働 者		
		労働者数	構成比	構成比の増減	労働者数	構成比	構成比の増減
調 査 産 業 計	97,553	70,910	72.7%	3.6%	26,643	27.3%	-3.6%
百 貨 店 , 総 合 ス ー パ ー	2,588	516	19.9%	-8.0%	2,072	80.1%	8.0%