

令和 5 年

最低賃金に関する基礎調査

結 果 報 告 書

(自動車・同附属品製造業)

島 根 労 働 局

目 次

最低賃金に関する基礎調査概要	1
第 1 表 産業別（大分類）事業所数及び労働者数	2
第 2 表 事業所数及び労働者数	3
第 3 表 最低賃金に関する基礎調査実施状況	3
第 4 表 規模別、年齢別、所定内賃金階級別労働者数（調査対象産業計）	4
第 5 表 男女別、年齢別、所定内賃金階級別労働者数（調査対象産業計）	5
第 6 表 男女計、年齢別賃金分布表（調査対象産業計）	6
図 1 所定内賃金階級別労働者数割合（調査対象産業計）	7
第 7 表 規模別、年齢別、所定内賃金階級別労働者数（自動車・同附属品製造業）	8
第 8 表 男女別、年齢別、所定内賃金階級別労働者数（自動車・同附属品製造業）	9
第 9 表 男女計、年齢別賃金分布表（自動車・同附属品製造業）	10
図 2 所定内賃金階級別労働者数割合（自動車・同附属品製造業）	11
第 10 表 特性値及び最低賃金未満労働者数	12
第 11 表 平均賃金額及び労働時間数	13
特性値等の説明	14
第 12 表 特性値一覧表	15
第 13 表 集計事業所における各種構成比	16
第 14 表 集計事業所におけるパート労働者比率	16

最低賃金に関する基礎調査概要

- 1 調査の目的
この調査は、島根地方最低賃金審議会における最低賃金の改正審議に資するため、低賃金労働者の賃金実態を的確に把握することを目的とする。
- 2 調査範囲
 - (1) 地域 島根県全域
 - (2) 産業

ア 製造業	規模1～99人
イ 情報通信業のうち新聞業、出版業	規模1～99人
ウ 卸売・小売業	規模1～29人
エ 学術研究、専門・技術サービス業	規模1～29人
オ 宿泊業、飲食サービス業	規模1～29人
カ 生活関連サービス業、娯楽業	規模1～29人
キ 医療、福祉	規模1～29人
ク サービス業（他に分類されないもの）	規模1～29人
- 3 調査対象
 - (1) 事業所 2の(2)に掲げる産業に属する事業所から一定の方法で抽出された事業所
 - (2) 労働者 (1)の事業所に雇用される労働者で規模1人から29人の事業については全労働者、規模30人から99人については2分の1の労働者
- 4 調査事項
次に掲げる事項とする。
 - (1) 事業所に関する事項
 - ア 名称及び所在地
 - イ 主要な生産品の名称又は事業の内容
 - ウ 事業所の労働者数
 - (2) 労働者に関する事項

ア 性別	カ 賃金形態
イ 就業形態	キ 基本給額
ウ 年齢	ク 精皆勤手当、通勤手当、家族手当及びその他の手当の額
エ 勤続年数	ケ 月間所定労働日数
オ 職種又は仕事の内容	コ 一日の所定労働時間数
- 5 調査の対象期日
 - (1) 基本給 令和5年6月1日現在の月給額、日給額又は時間給額
 - (2) 諸手当 令和5年6月分賃金計算期間について満稼働した場合の額
- 6 調査の実施期間及び調査の方法
 - (1) 実施期間 令和5年6月1日から6月30日までの間
 - (2) 調査の方法 通信調査
- 7 主な集計事項及び結果の公表
 - (1) 主な集計事項
 - ア 産業、規模、性、年齢及び所定内賃金階級別労働者数
 - イ その他
 - (2) 結果の公表
 - 島根地方最低賃金審議会における最低賃金の改正審議の資料として用い、調査結果の一部を議事要旨の添付資料として公表する。

第1表 産業別（大分類）事業所数及び労働者数

産 業 名	事 業 所 数 （件）			労 働 者 数 （人）						
	合 計	1～9	10～29	30～99	100～	合 計	1～9	10～29	30～99	100～
A 農業, 林業										
B 漁業										
C 鉱業, 採石業, 砂利採取業										
D 建設業										
E 製造業	1,691	1,011	409	198	73	41,333	3,850	6,704	10,623	20,156
F 電気・ガス・熱供給・水道業										
G 情報通信業のうち新聞業、出版業	19	16	2	0	1	300	43	35	0	222
H 運輸業, 郵便業										
I 卸売業, 小売業	6,008	4,761	994	226	27	47,917	16,554	15,210	10,429	5,724
J 金融業, 保険業										
K 不動産業, 物品賃貸業										
L 学術研究, 専門・技術サービス業	970	831	99	39	1	5,732	2,254	1,526	1,834	118
M 宿泊業, 飲食サービス業	2,235	1,778	376	76	5	15,962	5,792	6,064	3,524	582
N 生活関連サービス業, 娯楽業	1,448	1,276	145	24	3	7,102	3,437	2,209	1,123	333
O 教育, 学習支援業										
P 医療, 福祉	2,604	1,374	865	312	53	49,439	6,678	14,530	15,077	13,154
Q 複合サービス事業										
R サービス業（他に分類されないもの）	2,299	1,971	199	91	38	25,130	4,640	3,317	4,593	12,580
合 計	17,274	13,018	3,089	966	201	192,915	43,248	49,595	47,203	52,869

資料出所 総務省「令和3年経済センサス－活動調査」

調査産業計（E・G・I・L・M・N・P・R）	16,305	13,018	3,089	198		103,466	43,248	49,595	10,623	
------------------------	--------	--------	-------	-----	--	---------	--------	--------	--------	--

第 2 表 事業所数及び労働者数

産 業 名	事 業 所 数					労 働 者 数				
	合 計	1～9	10～29	30～99	100～	合 計	1～9	10～29	30～99	100～
E311 自動車・同附属品製造業	27	6	7	8	6	2,063	29	146	508	1,380

資料出所 総務省「令和3年経済センサス-活動調査」(令和3年次フレーム(速報))
(参考) 令和5年3月14日開催 第429回本審資料 28事業所 1,973人

第 3 表 最低賃金に関する基礎調査実施状況

産 業 名	事業所 規 模	調 査 対 象		基 礎 調 査			
		事業所数	労働者数	発送事業場数	回答事業場数	回答率	有効件数
調査産業計	計	14,692	97,692	1,756	1,069	60.9%	991
	1～9	11,699	41,236	1,299	739	56.9%	667
	10～29	2,803	46,246	377	263	69.8%	259
	30～99	190	10,210	80	67	83.8%	65
自動車・同附属品製造業	計	21	683	21	17	81.0%	16
	1～9	6	29	6	5	83.3%	4
	10～29	7	146	7	6	85.7%	6
	30～99	8	508	8	6	75.0%	6

第4表 規模別、年齢別、所定内賃金階級別労働者数 (調査対象産業計)

時間当り所定内賃金額 (3半当を除く)	規模別			地域別			年齢別					
	1～9人	10～29人	30～99人	全県			17歳以下	18～19歳	20～54歳	55～59歳	60～64歳	65歳以上
計	97,553	46,207	10,055	97,553			336	1,167	62,957	9,113	9,866	14,114
円	77	64		141						26	55	60
-	(0.1)	(0.1)		(0.1)						(0.3)	(0.6)	(0.4)
700 -	77	64		141						26	55	60
	(0.1)	(0.1)		(0.1)						(0.3)	(0.6)	(0.4)
710 -	93	152		245						38	55	76
	(0.2)	(0.3)		(0.3)						(0.4)	(0.6)	(0.5)
720 -	95	152		247						38	55	78
	(0.2)	(0.3)		(0.3)						(0.4)	(0.6)	(0.6)
730 -	111	152		263						38	55	94
	(0.3)	(0.3)		(0.3)						(0.4)	(0.6)	(0.7)
740 -	111	169		280						38	55	111
	(0.3)	(0.4)		(0.3)						(0.4)	(0.6)	(0.8)
750 -	163	183		347						51	55	113
	(0.4)	(0.4)		(0.4)						(0.6)	(0.6)	(0.8)
760 -	210	183		394						51	55	113
	(0.5)	(0.4)		(0.4)						(0.6)	(0.6)	(0.8)
770 -	280	196		456						51	73	125
	(0.6)	(0.4)		(0.5)						(0.6)	(0.7)	(0.9)
780 -	280	196		456						51	73	125
	(0.6)	(0.4)		(0.5)						(0.6)	(0.7)	(0.9)
790 -	323	220		542						51	89	165
	(0.6)	(0.5)		(0.6)						(0.6)	(0.9)	(1.2)
800 -	426	289		715						85	101	223
	(0.7)	(0.6)		(0.7)						(0.9)	(1.0)	(1.6)
810 -	467	302		769						85	101	223
	(0.8)	(0.7)		(0.8)						(0.9)	(1.0)	(1.6)
820 -	586	303	63	952						85	120	223
	(1.0)	(0.7)	(0.6)	(1.0)						(0.9)	(1.2)	(1.6)
830 -	754	381	78	1,214						102	140	262
	(1.2)	(0.8)	(0.8)	(1.2)						(1.1)	(1.4)	(1.9)
840 -	827	451	96	1,374						129	176	262
	(1.4)	(1.0)	(1.0)	(1.4)						(1.3)	(1.8)	(1.9)
850 -	2,401	2,371	346	5,118						441	603	1,261
	(5.2)	(5.1)	(3.4)	(5.2)						(4.2)	(6.1)	(8.9)
860 -	4,579	3,786	799	9,165						760	959	2,666
	(9.4)	(8.2)	(8.0)	(9.4)						(8.3)	(9.7)	(18.9)
870 -	5,248	4,283	1,093	10,624						867	1,106	3,030
	(10.9)	(9.3)	(10.9)	(10.9)						(9.5)	(11.2)	(21.5)
880 -	6,038	5,069	1,669	12,776						1,107	1,332	3,605
	(13.1)	(11.0)	(16.6)	(13.1)						(12.2)	(13.5)	(25.5)
890 -	6,636	5,732	1,930	14,298						1,318	1,497	3,908
	(14.7)	(12.4)	(19.2)	(14.7)						(14.5)	(15.2)	(27.7)
900 -	9,393	7,993	2,193	19,578						1,734	1,918	5,066
	(20.1)	(17.3)	(21.8)	(20.1)						(19.0)	(19.4)	(35.9)
910 -	9,848	8,546	2,419	20,814						1,833	1,990	5,282
	(21.3)	(18.5)	(24.1)	(21.3)						(20.1)	(20.2)	(37.4)
920 -	10,505	9,057	2,750	22,313						1,956	2,208	5,497
	(22.9)	(19.6)	(27.4)	(22.9)						(21.5)	(22.4)	(39.0)
930 -	11,018	9,738	2,917	23,673						2,000	2,368	5,741
	(24.3)	(21.1)	(29.0)	(24.3)						(21.9)	(24.0)	(40.7)
940 -	11,350	10,078	3,088	24,515						2,007	2,430	5,905
	(25.1)	(21.8)	(30.7)	(25.1)						(22.0)	(24.6)	(41.8)
950 -	12,762	11,130	3,262	27,174						2,164	2,650	6,337
	(27.9)	(24.1)	(32.4)	(27.9)						(23.8)	(26.9)	(44.9)
960 -	13,324	11,776	3,418	28,517						2,239	2,737	6,419
	(29.2)	(25.5)	(34.0)	(29.2)						(24.6)	(27.7)	(45.5)
970 -	13,791	12,529	3,549	29,869						2,359	2,829	6,631
	(30.6)	(27.1)	(35.3)	(30.6)						(25.9)	(28.7)	(47.0)
980 -	14,022	13,122	3,665	30,809						2,407	2,887	6,740
	(31.6)	(28.4)	(36.5)	(31.6)						(26.4)	(29.3)	(47.8)
990	14,396	13,831	3,930	32,158						2,471	3,086	6,976
	(33.0)	(29.9)	(39.1)	(33.0)						(27.1)	(31.3)	(49.4)
1000	14,291	13,831	3,930	32,158						2,471	3,086	6,976
	(33.0)	(29.9)	(39.1)	(33.0)						(27.1)	(31.3)	(49.4)
平均賃金額	97,553	46,207	10,055	97,553						9,113	9,866	14,114
時間当たり労働時間数	185,505	189,883	197,123	185,505						206,678	184,634	120,352
第1・2・3・4・5・6・7・8・9・10・11・12・13・14・15・16・17・18・19・20・21・22・23・24・25・26・27・28・29・30・31・32・33・34・35・36・37・38・39・40・41・42・43・44・45・46・47・48・49・50・51・52・53・54・55・56・57・58・59・60・61・62・63・64・65・66・67・68・69・70・71・72・73・74・75・76・77・78・79・80・81・82・83・84・85・86・87・88・89・90・91・92・93・94・95・96・97・98・99・100	144	126	117	126						137	142	105
第1・2・3・4・5・6・7・8・9・10・11・12・13・14・15・16・17・18・19・20・21・22・23・24・25・26・27・28・29・30・31・32・33・34・35・36・37・38・39・40・41・42・43・44・45・46・47・48・49・50・51・52・53・54・55・56・57・58・59・60・61・62・63・64・65・66・67・68・69・70・71・72・73・74・75・76・77・78・79・80・81・82・83・84・85・86・87・88・89・90・91・92・93・94・95・96・97・98・99・100	857	857	860	857						860	860	857
第1・2・3・4・5・6・7・8・9・10・11・12・13・14・15・16・17・18・19・20・21・22・23・24・25・26・27・28・29・30・31・32・33・34・35・36・37・38・39・40・41・42・43・44・45・46・47・48・49・50・51・52・53・54・55・56・57・58・59・60・61・62・63・64・65・66・67・68・69・70・71・72・73・74・75・76・77・78・79・80・81・82・83・84・85・86・87・88・89・90・91・92・93・94・95・96・97・98・99・100	870	880	870	870						870	870	880
第1・2・3・4・5・6・7・8・9・10・11・12・13・14・15・16・17・18・19・20・21・22・23・24・25・26・27・28・29・30・31・32・33・34・35・36・37・38・39・40・41・42・43・44・45・46・47・48・49・50・51・52・53・54・55・56・57・58・59・60・61・62・63・64・65・66・67・68・69・70・71・72・73・74・75・76・77・78・79・80・81・82・83・84・85・86・87・88・89・90・91・92・93・94・95・96・97・98・99・100	947	960	922	947						965	970	950
第1・2・3・4・5・6・7・8・9・10・11・12・13・14・15・16・17・18・19・20・21・22・23・24・25・26・27・28・29・30・31・32・33・34・35・36・37・38・39・40・41・42・43・44・45・46・47・48・49・50・51・52・53・54・55・56・57・58・59・60・61・62・63・64・65・66・67・68・69・70・71・72・73・74・75・76・77・78・79・80・81・82・83・84・85・86・87・88・89・90・91・92・93・94・95・96・97・98・99・100	1,125	1,124	1,067	1,125						1,164	1,128	1,000
第1・2・3・4・5・6・7・8・9・10・11・12・13・14・15・16・17・18・19・20・21・22・23・24・25・26・27・28・29・30・31・32・33・34・35・36・37・38・39・40・41・42・43・44・45・46・47・48・49・50・51・52・53・54・55・56・57・58・59・60・61・62・63・64・65・66・67・68・69・70・71・72・73・74・75・76・77・78・79・80・81・82・83・84・85・86・87・88・89・90・91・92・93・94・95・96・97・98・99・100	0.2179	0.2249	0.2197	0.2179						0.2119	0.2236	0.1544
第1・2・3・4・5・6・7・8・9・10・11・12・13・14・15・16・17・18・19・20・21・22・23・24・25・26・27・28・29・30・31・32・33・34・35・36・37・38・39・40・41・42・43・44・45・46・47・48・49・50・51・52・53・54・55・56・57・58・59・60・61・62・63・64・65・66・67・68・69・70・71・72・73・74・75・76・77・78・79・80・81・82・83・84・85・86・87・88・89・90・91・92・93・94・95・96・97・98・99・100	0.2179	0.2249	0.2197	0.2179						0.2119	0.2236	0.1544

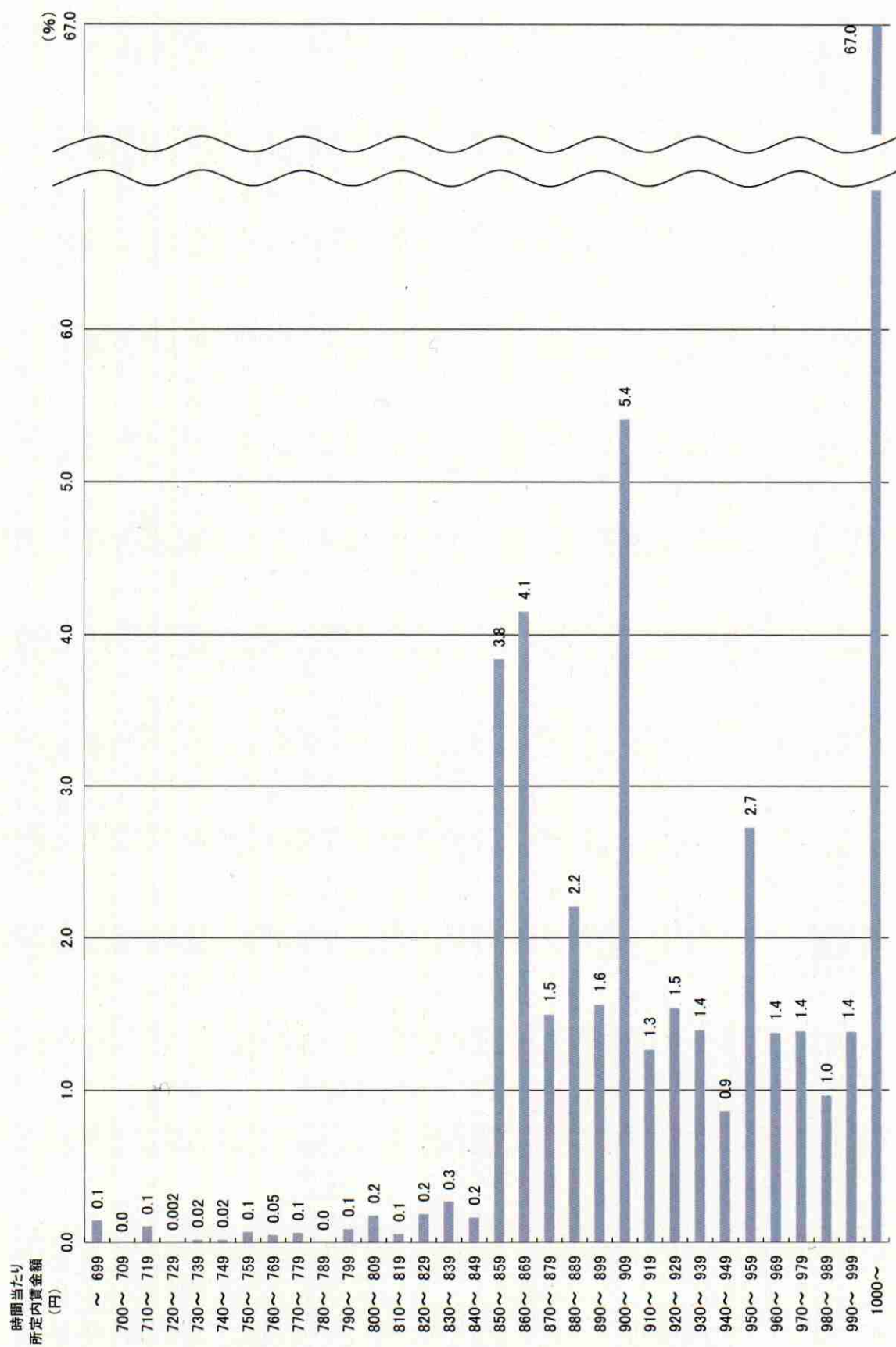
第5表 男女別、年齢別、所定内賃金階級別労働者数（調査対象産業計）

時間当り所定内賃金額 (3手当を除く)	計	男性計				女性計				女			
		17歳以下	18～19歳	20～54歳	55～59歳	60～64歳	65歳以上	17歳以下	18～19歳	20～54歳	55～59歳	60～64歳	65歳以上
計	97,553	44,849	640	29,173	4,001	4,881	6,181	52,704	163	527	33,784	5,113	7,933
141	112	112			13	39	60	28				13	16
699	(0.1)	(0.3)			(0.3)	(0.8)	(1.0)	(0.1)				(0.2)	(0.3)
700	141	112			13	39	60	28				13	16
709	(0.1)	(0.3)			(0.3)	(0.8)	(1.0)	(0.1)				(0.2)	(0.3)
710	245	191		50	26	39	76	53		25		13	16
719	(0.3)	(0.4)		(0.2)	(0.6)	(0.8)	(1.2)	(0.1)		(0.1)		(0.2)	(0.3)
720	247	191		50	26	39	76	55		25		13	16
729	(0.3)	(0.4)		(0.2)	(0.6)	(0.8)	(1.2)	(0.1)		(0.1)		(0.2)	(0.3)
730	263	191		50	26	39	76	71		25		13	16
739	(0.3)	(0.4)		(0.2)	(0.6)	(0.8)	(1.2)	(0.1)		(0.1)		(0.2)	(0.3)
740	280	191		50	26	39	76	89		25		13	16
749	(0.3)	(0.4)		(0.2)	(0.6)	(0.8)	(1.2)	(0.2)		(0.1)		(0.2)	(0.3)
750	347	191		50	26	39	76	155		78		25	37
759	(0.4)	(0.4)		(0.2)	(0.6)	(0.8)	(1.2)	(0.3)		(0.2)		(0.5)	(0.5)
760	394	191		50	26	39	76	202		125		25	37
769	(0.4)	(0.4)		(0.2)	(0.6)	(0.8)	(1.2)	(0.4)		(0.3)		(0.5)	(0.5)
770	456	191		50	26	39	76	264		156		25	49
779	(0.5)	(0.4)		(0.2)	(0.6)	(0.8)	(1.2)	(0.5)		(0.5)		(0.6)	(0.6)
780	456	191		50	26	39	76	264		156		25	49
789	(0.4)	(0.4)		(0.2)	(0.6)	(0.8)	(1.2)	(0.5)		(0.5)		(0.6)	(0.6)
790	542	215		50	26	39	100	327		188		25	65
799	(0.6)	(0.5)		(0.2)	(0.6)	(0.8)	(1.6)	(0.6)		(0.6)		(0.9)	(0.8)
800	715	307		99	38	52	117	408		207		47	106
809	(0.7)	(0.7)		(0.3)	(1.0)	(1.1)	(1.9)	(0.8)		(0.6)		(1.3)	(1.3)
810	769	319		112	38	52	117	450		248		47	106
819	(0.8)	(0.7)		(0.4)	(1.0)	(1.1)	(1.9)	(0.9)		(0.7)		(1.3)	(1.3)
820	952	357		149	38	52	117	598		375		47	106
829	(1.0)	(0.8)		(0.5)	(1.0)	(1.1)	(1.9)	(1.1)		(1.1)		(1.3)	(1.3)
830	1,214	372		165	38	52	117	842		530		64	144
839	(1.2)	(0.8)		(0.6)	(1.0)	(1.1)	(1.9)	(1.6)		(1.6)		(1.7)	(1.8)
840	1,374	402		193	38	53	117	971		599		90	144
849	(1.4)	(0.9)		(0.7)	(1.0)	(1.1)	(1.8)	(1.8)		(1.8)		(2.4)	(1.8)
850	5,118	1,392	13	650	98	144	430	3,727	35	2,025	343	459	831
859	(5.2)	(3.1)	(2.0)	(2.2)	(2.5)	(2.7)	(7.0)	(6.7)	(21.6)	(6.0)	(6.7)	(8.9)	(10.5)
860	9,165	2,412	111	1,098	195	177	775	6,753	75	3,265	565	782	1,891
869	(9.4)	(5.4)	(17.3)	(3.8)	(4.9)	(3.8)	(12.5)	(12.8)	(45.8)	(9.7)	(11.1)	(15.1)	(23.8)
870	10,624	2,875	127	1,301	234	240	918	7,749	75	3,872	633	866	2,113
879	(10.9)	(6.4)	(19.8)	(4.5)	(5.8)	(5.1)	(14.8)	(14.7)	(45.8)	(11.5)	(12.4)	(16.7)	(26.6)
880	12,776	3,397	127	1,325	278	261	1,138	9,388	75	4,741	829	1,070	2,467
889	(13.1)	(7.6)	(19.8)	(5.2)	(6.5)	(5.6)	(18.4)	(17.8)	(45.8)	(14.0)	(16.2)	(20.6)	(31.1)
890	14,298	3,841	129	1,712	330	324	1,287	10,457	75	5,376	988	1,173	2,620
899	(14.7)	(8.6)	(20.2)	(5.9)	(7.2)	(6.9)	(20.8)	(19.8)	(45.8)	(15.9)	(19.3)	(22.6)	(33.0)
900	19,578	4,967	180	2,307	346	388	1,572	14,611	183	7,732	1,388	1,530	3,483
909	(20.1)	(11.1)	(28.2)	(7.9)	(8.6)	(7.9)	(25.4)	(27.7)	(100.0)	(22.9)	(27.1)	(29.5)	(44.0)
910	20,814	5,221	228	2,466	347	393	1,614	15,592		8,373	1,485	1,598	3,668
919	(21.3)	(11.6)	(35.6)	(8.5)	(8.7)	(8.4)	(26.1)	(29.6)		(24.8)	(29.1)	(30.8)	(46.2)
920	22,313	5,604	246	2,738	366	423	1,656	16,709		9,025	1,590	1,785	3,841
929	(22.9)	(12.5)	(38.4)	(9.4)	(9.2)	(9.0)	(26.8)	(31.7)		(26.7)	(31.1)	(34.4)	(48.4)
930	23,673	5,990	249	2,978	392	478	1,718	17,684		9,691	1,698	1,869	4,023
939	(24.3)	(13.4)	(38.9)	(10.2)	(9.6)	(10.2)	(27.8)	(33.6)		(28.7)	(31.5)	(36.4)	(50.7)
940	24,516	6,342	253	3,188	397	522	1,809	18,173		10,088	1,610	1,908	4,096
949	(25.1)	(14.1)	(39.5)	(10.9)	(9.9)	(11.2)	(29.3)	(34.5)		(29.9)	(31.5)	(36.8)	(51.6)
950	27,174	7,086	426	3,578	413	595	1,900	20,089		11,273	1,751	2,055	4,437
959	(27.9)	(15.8)	(40.5)	(12.3)	(10.3)	(12.7)	(30.7)	(38.1)		(33.4)	(34.2)	(39.6)	(55.9)
960	28,517	7,611	454	3,961	430	629	1,964	20,906		11,945	1,810	2,108	4,455
969	(29.2)	(17.0)	(42.8)	(13.4)	(10.7)	(13.6)	(31.8)	(39.7)		(35.4)	(35.4)	(40.7)	(56.2)
970	29,869	8,063	488	4,234	455	669	2,033	21,807		12,537	1,904	2,160	4,598
979	(30.6)	(18.0)	(44.8)	(14.5)	(11.4)	(14.3)	(32.9)	(41.4)		(37.1)	(37.2)	(41.6)	(58.0)
980	30,809	8,380	500	4,502	468	671	2,066	22,429		12,993	1,939	2,215	4,674
989	(31.6)	(18.7)	(46.0)	(15.4)	(11.7)	(14.3)	(33.4)	(42.6)		(38.5)	(37.9)	(42.7)	(58.9)
990	32,156	8,961	500	4,815	511	799	2,162	23,197		13,528	1,960	2,288	4,814
999	(33.0)	(20.0)	(48.0)	(16.5)	(12.8)	(17.1)	(35.0)	(44.0)		(40.0)	(38.3)	(44.1)	(60.7)
1,000	44,849	640	29,173	4,001	4,881	6,181	52,704	163	527	33,784	5,113	7,933	7,933
平均賃金額	185,505	220,344	958	234,044	256,836	223,759	148,550	155,858	28,967	83,263	170,350	167,429	149,320
平均労働時間数	1,267	1,424	886	1,424	1,424	1,424	1,424	1,424	881	922	1,151	1,178	1,053
第1・2・3・4・5・6・7・8・9・10・11・12・13・14・15・16・17・18・19・20・21・22・23・24・25・26・27・28・29・30・31・32・33・34・35・36・37・38・39・40・41・42・43・44・45・46・47・48・49・50・51・52・53・54・55・56・57・58・59・60・61・62・63・64・65・66・67・68・69・70・71・72・73・74・75・76・77・78・79・80・81・82・83・84・85・86・87・88・89・90・91・92・93・94・95・96・97・98・99・100	1,267	1,424	886	1,424	1,424	1,424	1,424	1,424	881	922	1,151	1,178	1,053
第1・2・3・4・5・6・7・8・9・10・11・12・13・14・15・16・17・18・19・20・21・22・23・24・25・26・27・28・29・30・31・32・33・34・35・36・37・38・39・40・41・42・43・44・45・46・47・48・49・50・51・52・53・54・55・56・57・58・59・60・61・62・63・64・65・66・67・68・69・70・71・72・73・74・75・76・77・78・79・80・81・82・83・84・85・86・87・88・89・90・91・92・93・94・95・96・97・98・99・100	1,267	1,424	886	1,424	1,424	1,424	1,424	1,424	881	922	1,151	1,178	1,053
第1・2・3・4・5・6・7・8・9・10・11・12・13・14・15・16・17・18・19・20・21・22・23・24・25・26・27・28・29・30・31・32・33・34・35・36・37・38・39・40・41・42・43・44・45・46・47・48・49・50・51・52・53・54・55・56・57・58・59・60・61・62・63・64・65・66・67・68・69・70・71・72・73・74・75・76・77・78・79・80・81・82・83・84・85・86・87・88・89・90・91・92・93・94・95・96・97・98・99・100	1,267	1,424	886	1,424	1,424	1,424	1,424	1,424	881	922	1,151	1,178	1,053
第1・2・3・4・5・6・7・8・9・10・11・12・13・14・15・16・17・18・19・20・21・22・23・24・25・26・27・28・29・30・31・32・33・34・35・36・37・38・39・40・41・42・43・44・45・46・47・48・49・50・51・52・53・54・55・56・57・58・59・60・61・62・63・64・65・66・67・68・69・70・71・72・73・74・75・76・77・78・79・80・81・82・83・84・85・86・87・88・89・90・91・92・93・94・95・96・97・98・99・100	1,267	1,424	886	1,424	1,424	1,424	1,424	1,424	881	922	1,151	1,178	1,053
第1・2・3・4・5・6・7・8・9・10・11・12・13・14・15・16・17・18・19・20・21・22・23・24・25・26・27・28・29・30・31・32・33・34・35・36・37・38・39・40・41・42・43・44・45・46・47・48・49・50・51・52・53・54・55・56・57・58・59・60・61・62・63・64・65・66・67・68・69・70・71・72・73・74・75・76・77・78・79・80・81・82・83・84・85・86・87・88・89・90・91・92・93・94・95・96・97・98・99・100	1,267	1,424	886	1,424	1,424	1,424	1,424	1,424	881	922	1,151	1,178	1,053
第1・2・3・4・5・6・7・8・9・10・11・12・13・14・15・16・17・18・19・20・21・22・23・24・25・26・27・28・29・30・31・32・33・34・35・36・37・38・39・40・41・42・43・44・45・46・47・48・49・50・51・52・53・54・55・56・57・58・59・60・61・62・63・64・65・66・67・68・69・70・71・72・73・74・75・76・77・78・79・80・81・82・83・84・85・86・87・88・89・90・91・92・93・94・95・96・97・98・99・100	1,267	1,424	886	1,424	1,424	1,424	1,424	1,424	881	922	1,151	1,178	1,053
第1・2・3・4・5・6・7・8・9・10・11・12・13・14・15・16・17・18・19・20・21・22・23・24・25・26・27・28・29・30・31・32・33・34・35・36・37・38・39・40・41・42・43・44・45・46・47・48・49・50・51・52・53・54・55・56・57・58・59・60・61・62・63・64・65・66・67・68・69・70・71・72・73・74・75・76・77・78・79・80・81・82・83・84・85・86・87・88・89・90・91・92・93・94・95・96・97・98・99・100	1,267	1,424	886	1,424	1,424	1,424	1,424	1,424	881	922	1,151	1,178	1,053
第1・2・3・4・5・6・7・8・9・10・11・12・13・14・15・16・17・18・19・20・21・22・23・24・25・26・27・28・29・30・31・32・33・34・35・36・37・38・39・40・41・42・43・44・45・46・47・48・49・50・51・52・53・54・55・56・57・58・59・60・61・62・63・64・65・66・67・68・69・70・71・72・73・74・75・76・77・78・79・80・81・82・83・84・85・86・87・88・89・90・91・92・93・94・95・96・97・98・99・100	1,267	1,424	886	1,424	1,424	1,424	1,424	1,424	881	922	1,151	1,178	1,053
第1・2・3・4・5・6・7・8・9・10・11・12・13・14・15・16・17・18・19・20・21・22・23・24・25・26・27・28・29・30・31・32・33・34・35・36・37・38・39・40・41・42・43・44・45・46・47・48・49・50・51・52・53・54・55・56・57・58・59・60・61・62・63・64・65・66・67・68・69・70・71・72・73・74・75・76・77・78・79・80・81・82・83・84・85・86・87・88・89・90・91・92・93・94・95・96・97・98・99・100	1,267	1,424	886	1,424	1,424	1,424	1,424	1,424	881	922	1,151	1,178	1,053
第1・2・3・4・5・6・7・8・9・10・11・12・13・14・15・16・17・18・19・20・21・22・23・24・25・26・27・28・29・30・31・32・33・34・35・36・37・38・39・40・41・42・43・44・45・46・47・48・49・50・51・52・53・54・55・56・57・58・59・60・61・62・63・64・65・66・67・68・69・70・71・72・73・74・75・76・77・78・79・80・81・82・83・84・85・86・87・88・89・90・91・92・93・94・95・96・97・98・99・100	1,267	1,424	886	1,424	1,424	1,424	1,424	1,424	881				

第6表 男女計、年齢別賃金分布表（調査対象産業計）

時間当り所定内賃金額 (3手当を除く)	合計	年齢別					
		17歳以下	18～19歳	20～54歳	55～59歳	60～64歳	65歳以上
計	97,553 (0.1)	336	1,167	62,957	9,113	9,866	14,114
700 -	699				26 (0.3)	55 (0.6)	60 (0.4)
700 -	709						
710 -	719				75 (0.1)	13 (0.1)	16 (0.1)
720 -	729						2 (0.0)
730 -	739						16 (0.1)
740 -	749						17 (0.1)
750 -	759				52 (0.1)	13 (0.1)	2 (0.0)
760 -	769				47 (0.1)		
770 -	779				32 (0.1)		18 (0.2)
780 -	789						
790 -	799				31 (0.0)		16 (0.2)
800 -	809				68 (0.1)	34 (0.4)	13 (0.1)
810 -	819				54 (0.1)		
820 -	829				164 (0.3)		19 (0.2)
830 -	839				171 (0.3)	17 (0.2)	20 (0.2)
840 -	849				98 (0.2)	28 (0.4)	35 (0.4)
850 -	859				1,882 (3.8)	313 (3.4)	427 (7.1)
860 -	869				1,689 (4.1)	319 (3.5)	356 (10.0)
870 -	879				32 (2.5)	108 (1.2)	147 (1.5)
880 -	889				16 (1.4)	241 (2.6)	226 (4.1)
890 -	899				20 (1.7)	210 (2.3)	165 (2.1)
900 -	909				132 (60.5)	2,950 (11.3)	421 (8.2)
910 -	919				47 (4.1)	801 (1.1)	72 (1.5)
920 -	929				18 (1.6)	923 (1.5)	218 (2.2)
930 -	939				8 (0.7)	906 (1.4)	159 (1.8)
940 -	949				4 (0.3)	805 (1.0)	62 (1.2)
950 -	959				273 (23.4)	1,577 (2.5)	220 (3.1)
960 -	969				44 (3.7)	1,055 (1.7)	88 (0.6)
970 -	979				63 (5.4)	866 (1.4)	92 (1.5)
980 -	989				2 (0.2)	723 (1.1)	57 (0.8)
990 -	999					843 (1.3)	200 (2.0)
1,000 -					222 (19.1)	44,613 (70.9)	6,642 (68.7)
平均賃金額	185,505	37,030	83,614	199,864	206,678	184,634	120,352
月一入あたり労働時間数	1,267	883	941	1,284	1,373	1,277	1,153
第1・20分位数	144	42	88	154	148	142	105
第1・10分位数	870	857	860	860	860	857	857
第1・4分位数	947	857	870	890	880	870	860
四分位差係数	1,125	900	950	965	970	950	887
分布労働者数	0.2179	0.0242	0.0500	0.2119	0.2580	0.2236	0.1544
分布構成比							

図 1 所定内賃金階級別労働者数割合 (調査対象産業計)



第7表 規模別、年齢別、所定内賃金階級別労働者数（自動車・同附属品製造業）

時間当り所定内賃金額 (3手当を除く)	合計	規模別			地域別			年齢別				
		1～9人	10～29人	30～99人	全県	17歳以下	18～19歳	20～54歳	55～59歳	60～64歳	65歳以上	
計	632	20	136	476	632		6	520	63	43		
円												
-	699											
700 -	709											
710 -	719											
720 -	729											
730 -	739											
740 -	749											
750 -	759											
760 -	769											
770 -	779											
780 -	789											
790 -	799											
800 -	809											
810 -	819											
820 -	829											
830 -	839											
840 -	849											
850 -	859	1 (0.2)	1 (0.9)		1 (0.2)			1 (0.2)				
860 -	869	2 (8.3)	2 (1.8)		4 (0.7)			4 (0.8)				
870 -	879	2 (8.3)	2 (1.8)		4 (0.7)			4 (0.8)				
880 -	889	2 (8.3)	4 (2.8)		5 (0.9)			5 (1.0)				
890 -	899	3 (16.7)	4 (2.8)	3 (0.6)	10 (1.6)			10 (1.9)				
900 -	909	7 (33.3)	4 (2.8)	3 (0.6)	14 (2.1)			14 (2.6)				
910 -	919	7 (33.3)	4 (2.8)	6 (1.2)	16 (2.6)			16 (3.2)				
920 -	929	7 (33.3)	4 (2.8)	18 (3.7)	28 (4.5)			28 (5.4)				
930 -	939	7 (33.3)	5 (3.7)	23 (4.9)	35 (5.6)			35 (6.8)				
940 -	949	7 (33.3)	5 (3.7)	23 (4.9)	35 (5.6)			35 (6.8)				
950 -	959	12 (58.3)	17 (12.8)	47 (9.9)	76 (12.1)			73 (14.0)	1 (2.0)	2 (5.7)		
960 -	969	12 (58.3)	32 (23.9)	50 (10.5)	94 (14.9)			84 (16.2)	2 (4.0)	7 (17.2)		
970 -	979	12 (58.3)	39 (28.4)	62 (13.0)	112 (17.8)			101 (19.4)	4 (6.0)	7 (17.2)		
980 -	989	12 (58.3)	50 (36.7)	73 (15.4)	135 (21.4)			122 (23.4)	5 (7.9)	9 (20.1)		
990	999	12 (23.0)	51 (37.6)	82 (17.3)	145 (23.0)			132 (25.3)	5 (7.9)	9 (20.1)		
1000	1000	20 (100.0)	136 (100.0)	476 (100.0)	632 (100.0)		6 (100.0)	520 (100.0)	63 (100.0)	43 (100.0)		
月平均賃金額	212,955	172,069	199,758	218,488	212,955		184,000	211,348	239,574	197,590		
時間当り労働時間数	1,224	1,030	1,230	1,231	1,224		1,000	1,208	1,382	1,227		
第1・2・3・4・5・6・7・8・9・10・11・12・13・14・15・16・17・18・19・20・21・22・23・24・25・26・27・28・29・30・31・32・33・34・35・36・37・38・39・40・41・42・43・44・45・46・47・48・49・50・51・52・53・54・55・56・57・58・59・60・61・62・63・64・65・66・67・68・69・70・71・72・73・74・75・76・77・78・79・80・81・82・83・84・85・86・87・88・89・90・91・92・93・94・95・96・97・98・99・100	173	165	160	177	173		184	174	172	159		
第1・2・3・4・5・6・7・8・9・10・11・12・13・14・15・16・17・18・19・20・21・22・23・24・25・26・27・28・29・30・31・32・33・34・35・36・37・38・39・40・41・42・43・44・45・46・47・48・49・50・51・52・53・54・55・56・57・58・59・60・61・62・63・64・65・66・67・68・69・70・71・72・73・74・75・76・77・78・79・80・81・82・83・84・85・86・87・88・89・90・91・92・93・94・95・96・97・98・99・100	934	860	951	969	934		1,000	928	970	953		
第1・2・3・4・5・6・7・8・9・10・11・12・13・14・15・16・17・18・19・20・21・22・23・24・25・26・27・28・29・30・31・32・33・34・35・36・37・38・39・40・41・42・43・44・45・46・47・48・49・50・51・52・53・54・55・56・57・58・59・60・61・62・63・64・65・66・67・68・69・70・71・72・73・74・75・76・77・78・79・80・81・82・83・84・85・86・87・88・89・90・91・92・93・94・95・96・97・98・99・100	953	894	951	969	953		1,000	992	1,053	1,000		
第1・2・3・4・5・6・7・8・9・10・11・12・13・14・15・16・17・18・19・20・21・22・23・24・25・26・27・28・29・30・31・32・33・34・35・36・37・38・39・40・41・42・43・44・45・46・47・48・49・50・51・52・53・54・55・56・57・58・59・60・61・62・63・64・65・66・67・68・69・70・71・72・73・74・75・76・77・78・79・80・81・82・83・84・85・86・87・88・89・90・91・92・93・94・95・96・97・98・99・100	1,000	900	970	1,023	1,000		1,000	992	1,144	1,000		
第1・2・3・4・5・6・7・8・9・10・11・12・13・14・15・16・17・18・19・20・21・22・23・24・25・26・27・28・29・30・31・32・33・34・35・36・37・38・39・40・41・42・43・44・45・46・47・48・49・50・51・52・53・54・55・56・57・58・59・60・61・62・63・64・65・66・67・68・69・70・71・72・73・74・75・76・77・78・79・80・81・82・83・84・85・86・87・88・89・90・91・92・93・94・95・96・97・98・99・100	1,140	951	1,103	1,151	1,140		1,000	1,120	1,377	1,119		
四分位係数	0.1556	0.1525	0.1898	0.1470	0.1556		0.0004	0.1522	0.1696	0.1616		
累積労働者数	0.1556	0.1525	0.1898	0.1470	0.1556		0.0004	0.1522	0.1696	0.1616		
累積構成比	0.1556	0.1525	0.1898	0.1470	0.1556		0.0004	0.1522	0.1696	0.1616		

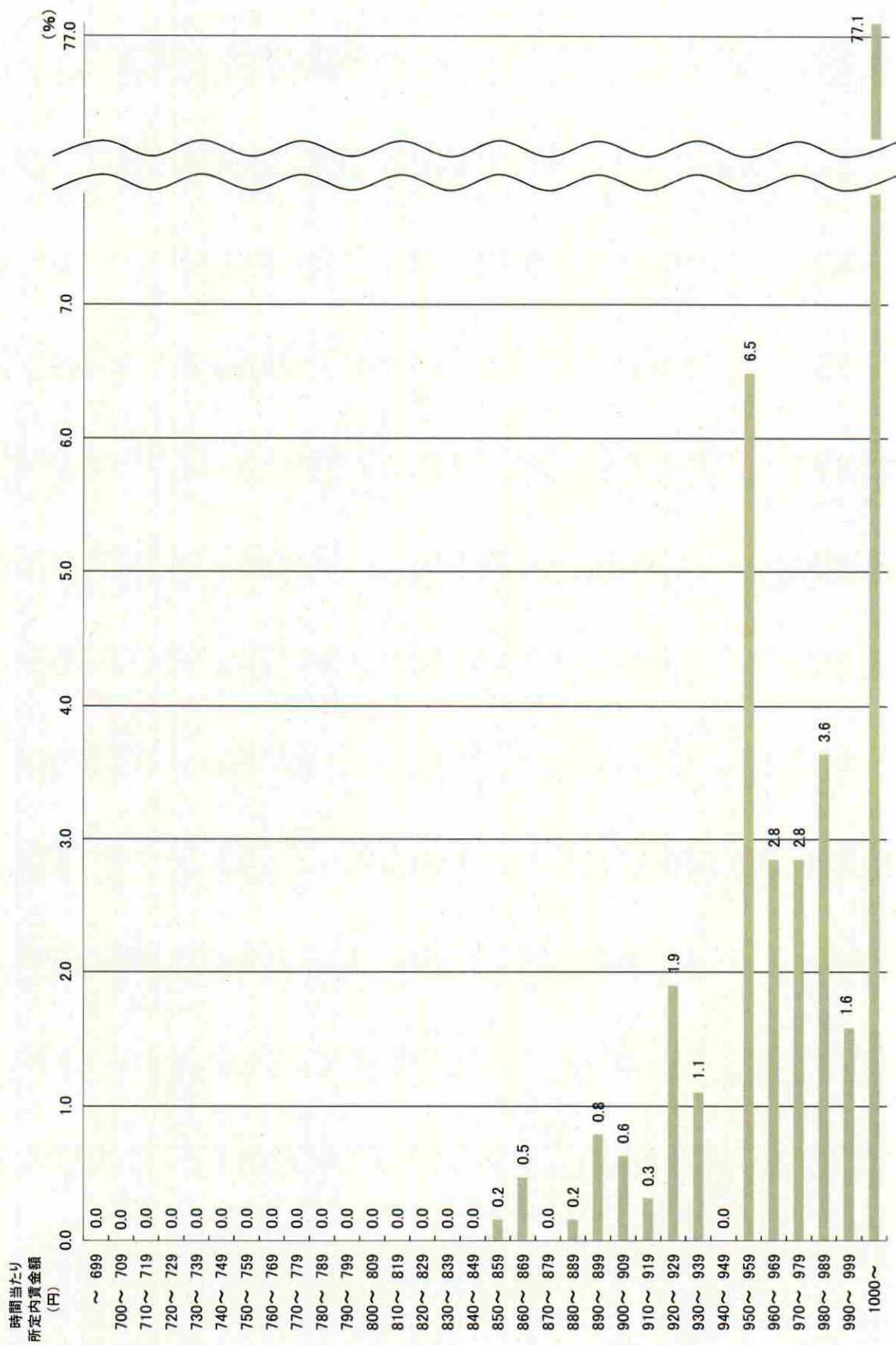
第8表 男女別、年齢別、所定内賃金階級別労働者数 (自動車・同附属品製造業)

時間当り所定内賃金額 (3半当を除く)	合計	男						女							
		男性計	17歳以下	18～19歳	20～54歳	55～59歳	60～64歳	65歳以上	女性計	17歳以下	18～19歳	20～54歳	55～59歳	60～64歳	65歳以上
計	632	458			375	52	31		174	6	145	10		13	
円															
699															
700 -															
709															
710 -															
719															
720 -															
729															
730 -															
739															
740 -															
749															
750 -															
759															
760 -															
769															
770 -															
779															
780 -															
789															
790 -															
799															
800 -															
809															
810 -															
819															
820 -															
829															
830 -															
839															
840 -	1								1						
849	(0.2)								(0.7)						
850 -	4	2			2				2						
859	(0.7)	(0.4)			(0.5)				(1.4)						
860 -	4	2			2				2						
869	(0.7)	(0.4)			(0.5)				(1.4)						
870 -	5	2			2				4						
879	(0.9)	(0.4)			(0.5)				(2.1)						
880 -	10	3			3				7						
889	(1.6)	(0.7)			(0.9)				(3.8)						
890 -	14	3			3				10						
899	(2.1)	(0.7)			(0.9)				(5.8)						
900 -	16	3			3				13						
909	(2.6)	(0.7)			(0.9)				(7.5)						
910 -	28	9			9				19						
919	(4.5)	(2.0)			(2.5)				(10.9)						
920 -	35	12			12				23						
929	(5.6)	(2.7)			(3.3)				(13.3)						
930 -	35	12			12				23						
939	(5.6)	(2.7)			(3.3)				(13.3)						
940 -	76	34			30				42						
949	(12.1)	(7.4)			(8.1)				(24.4)						
950 -	94	36			33				58						
959	(14.9)	(8.0)			(8.7)				(33.2)						
960 -	112	45			42				67						
969	(17.8)	(9.9)			(11.1)				(38.5)						
970 -	135	57			54				78						
979	(21.4)	(12.5)			(14.3)				(44.7)						
980 -	145	63			60				82						
989	(23.0)	(13.8)			(15.9)				(47.1)						
990	632	458			375	52	31		174						
1,000	(100.0)	(100.0)			(100.0)	(100.0)	(100.0)		(100.0)						
平均賃金額	212,955	228,080			226,348	250,279	225,221		170,558			172,550	185,708	129,876	
時間当り労働時間数	1,224	1,298			1,277	1,433	1,328		1,031			1,030	1,125	987	
第1・2・3・4分位差	173	176			177	174	170		165			167	165	132	
第1・2・3・4分位差	934	953			951	1,053	953		900			900	960	960	
第1・2・3・4分位差	953	980			970	1,133	1,052		927			926	960	960	
第1・2・3・4分位差	1,000	1,060			1,060	1,190	1,119		960			951	960	960	
第1・2・3・4分位差	1,140	1,228			1,191	1,401	1,250		1,000			1,000	1,086	1,000	
四分位差	0.1556	0.1432			0.1428	0.1658	0.1525		0.0473			0.0546	0.1218	0.0203	
累積労働者数															
【上段】															
【下段】															
累積構成比															

第9表 男女計、年齢別賃金分布表（自動車・同附属品製造業）

時間当り所定内賃金額 (3手当を除く)	合計	年齢別					
		17歳以下	18～19歳	20～24歳	25～29歳	30～34歳	35歳以上
計	832		6	520	63	43	
円	699						
-							
700 -	709						
710 -	719						
720 -	729						
730 -	739						
740 -	749						
750 -	759						
760 -	769						
770 -	779						
780 -	789						
790 -	799						
800 -	809						
810 -	819						
820 -	829						
830 -	839						
840 -	849	1		1			
850 -	859	(0.2)		(0.2)			
860 -	869	3		3			
870 -	879	(0.5)		(0.6)			
880 -	889	1		1			
890 -	899	(0.2)		(0.2)			
900 -	909	5		5			
910 -	919	(0.7)		(0.9)			
920 -	929	3		3			
930 -	939	(0.5)		(0.7)			
940 -	949	3		3			
950 -	959	(0.5)		(0.6)			
960 -	969	12		12			
970 -	979	(1.9)		(2.3)			
980 -	989	7		7			
990 -	999	(1.1)		(1.4)			
1,000 -		41		37	1	2	
時	212,955	(6.5)		(7.2)	(2.0)	(5.7)	
間	1,224	18		12	(2.0)	5	
当	969	(2.8)		(2.2)	(2.0)	(11.5)	
人	18	18		17	1		
一	23	(2.8)		(3.2)	(2.0)		
人	10	(3.6)		(3.9)	(2.0)	1	
分	487	(1.6)		(1.9)		(2.9)	
分	(77.0)	6		388	58	35	
分	212,955	(100.0)		(74.7)	(92.1)	(79.9)	
時	1,224	184,000		211,348	239,574	197,590	
間	969	1,000		1,382	1,208	1,227	
当	173	184		174	172	159	
人	934	1,000		928	970	953	
一	853	1,000		951	1,053	960	
人	1,000	1,000		992	1,144	1,000	
分	1,140	1,000		1,120	1,377	1,119	
分	0,1556	0.0004		0.1522	0.1696	0.1616	
中	分布労働者数	分布構成比	【下段】				
四	分布労働者数	分布構成比	【上段】				

図 2 所定内賃金階級別労働者数割合 (自動車・同附属品製造業)



第10表 特性値及び最低賃金未滿労働者数（令和5年）

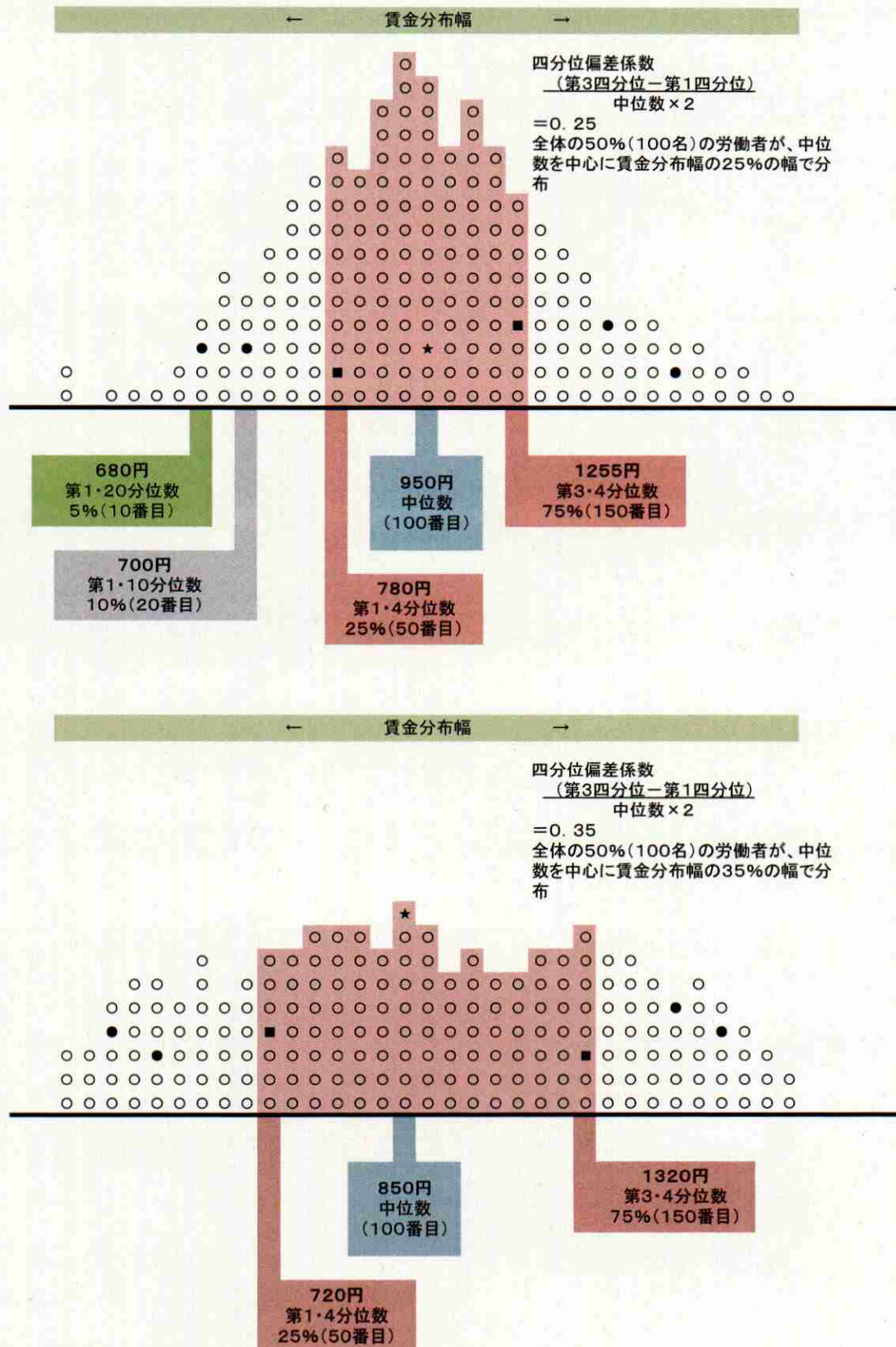
産 業 名	事業所 規 模	特 性 性 値										最低賃金未滿				
		第1・20分位数		第1・10分位数		第1・4分位数		中 位 数		労働者数	未滿率	年 前 未滿率				
		前年値	対前年比	前年値	対前年比	前年値	対前年比	前年値	対前年比							
調 査 産 業 計	計	857	828	3.5%	870	840	3.6%	947	900	5.2%	1,125	1,073	4.8%	1,621	1.7%	1.4%
	1～9	857	824	4.0%	860	830	3.6%	926	898	3.1%	1,124	1,028	9.3%	998	2.4%	2.0%
	10～29	857	830	3.3%	880	850	3.5%	960	908	5.7%	1,142	1,128	1.2%	525	1.1%	1.1%
	30～99	860	840	2.4%	870	845	3.0%	922	900	2.4%	1,067	1,035	3.1%	98	1.0%	0.4%
自動車・同附属品 製 造 業	計	934	898	4.0%	953	919	3.7%	1,000	957	4.5%	1,140	1,082	5.4%	35	5.5%	10.0%
	1～9	860	850	1.2%	894	850	5.2%	900	860	4.7%	951	919	3.5%	7	35.0%	38.9%
	10～29	951	898	5.9%	951	904	5.2%	970	930	4.3%	1,103	1,057	4.4%	5	3.7%	11.6%
	30～99	951	898	5.9%	969	919	5.4%	1,023	975	4.9%	1,151	1,087	5.9%	23	4.8%	8.3%

第11表 平均賃金額及び労働時間数（令和5年）

産 業 名	事業所 規 模	月平均賃金額		時間当たり平均賃金額		月1人当たり労働時間数	
		前年値	対前年比	前年値	対前年比	前年値	対前年比
調 査 産 業 計	計	185,505	4.0%	1,267	4.1%	144	1.4%
	1～9	177,777	4.3%	1,275	6.4%	137	0.0%
	10～29	189,883	4.0%	1,280	2.7%	145	2.8%
	30～99	197,123	1.6%	1,174	0.9%	166	0.6%
自動車・同附属品 製 造 業	計	212,955	2.7%	1,224	3.0%	173	-0.6%
	1～9	172,069	-0.3%	1,030	-3.4%	165	3.8%
	10～29	199,758	1.3%	1,230	4.8%	160	-4.2%
	30～99	218,488	3.4%	1,231	2.9%	177	0.6%

特性値等の説明 (例)200名の賃金分布

- ① 第1・(10)分位数 労働者を賃金の低い者から(10)等分し、最初の(10)等分目の労働者の賃金額。
- ② 四分位偏差 分布の両端に影響されない第1・四分位から第3四分位までの労働者(全体の半数)の賃金分布の広がりを表す。



第12表 特性値一覧表（右欄 調査産業計を100とした指数）（令和5年）

年令計

	月平均賃金額	時間当平均賃金	月1人当労働時間数	第1・20分位数	第1・10分位数	第1・4分位数	中位数	4分位偏差係数
調査産業計	185,505(100.0)	1,267(100.0)	144(100.0)	857(100.0)	870(100.0)	947(100.0)	1,125(100.0)	0.2179(100.0)
自動車・同附属品製造業	212,955(114.8)	1,224(96.6)	173(120.1)	934(109.0)	953(109.5)	1,000(105.6)	1,140(101.3)	0.1556(71.4)

男 年令計

	月平均賃金額	時間当平均賃金	月1人当労働時間数	第1・20分位数	第1・10分位数	第1・4分位数	中位数	4分位偏差係数
調査産業計	220,344(100.0)	1,424(100.0)	154(100.0)	862(100.0)	900(100.0)	1,026(100.0)	1,309(100.0)	0.2368(100.0)
自動車・同附属品製造業	229,080(104.0)	1,298(91.2)	176(114.3)	953(110.6)	980(108.9)	1,060(103.3)	1,228(93.8)	0.1432(60.5)

女 年令計

	月平均賃金額	時間当平均賃金	月1人当労働時間数	第1・20分位数	第1・10分位数	第1・4分位数	中位数	4分位偏差係数
調査産業計	155,858(100.0)	1,133(100.0)	135(100.0)	857(100.0)	860(100.0)	900(100.0)	1,011(100.0)	0.1668(100.0)
自動車・同附属品製造業	170,558(109.4)	1,031(91.0)	165(122.2)	900(105.0)	927(107.8)	960(106.7)	1,000(98.9)	0.0473(28.4)

規模計（1～9人）

	月平均賃金額	時間当平均賃金	月1人当労働時間数	第1・20分位数	第1・10分位数	第1・4分位数	中位数	4分位偏差係数
調査産業計	177,777(100.0)	1,275(100.0)	137(100.0)	857(100.0)	860(100.0)	926(100.0)	1,124(100.0)	0.2249(100.0)
自動車・同附属品製造業	172,069(96.8)	1,030(80.8)	165(120.4)	860(100.4)	894(104.0)	900(97.2)	951(84.6)	0.1525(67.8)

規模計（10～29人）

	月平均賃金額	時間当平均賃金	月1人当労働時間数	第1・20分位数	第1・10分位数	第1・4分位数	中位数	4分位偏差係数
調査産業計	189,883(100.0)	1,280(100.0)	145(100.0)	857(100.0)	880(100.0)	960(100.0)	1,142(100.0)	0.2204(100.0)
自動車・同附属品製造業	199,758(105.2)	1,230(96.1)	160(110.3)	951(111.0)	951(108.1)	970(101.0)	1,103(96.6)	0.1898(86.1)

規模計（30～99人）

	月平均賃金額	時間当平均賃金	月1人当労働時間数	第1・20分位数	第1・10分位数	第1・4分位数	中位数	4分位偏差係数
調査産業計	197,123(100.0)	1,174(100.0)	166(100.0)	860(100.0)	870(100.0)	922(100.0)	1,067(100.0)	0.1907(100.0)
自動車・同附属品製造業	218,488(110.8)	1,231(104.9)	177(106.6)	951(110.6)	969(111.4)	1,023(111.0)	1,151(107.9)	0.1470(77.1)

第13表 集計事業所における各種構成比

産 業 名	事業所 規 模	規 模		性 別		年 齢									
		労働者数 (構成比)	構成比 の増減	男		女		性		構 成 比 (構成比の増減)					
				労働者数 (構成比)	構成比 の増減	労働者数 (構成比)	構成比 の増減	17歳以下	18～19歳	20～54歳	55～59歳	60～64歳	65歳以上		
調 査 産 業 計	計	97,553 (100.0)		44,849 (46.0)	4.8%	52,704 (54.0)	-4.8%	0.4% (0.0)	1.2% (-0.2)	64.5% (-0.6)	9.3% (-1.0)	10.1% (0.6)	14.5% (1.2)		
	1～9	41,291 (42.3)	-2.3%												
	10～29	46,207 (47.4)	1.6%												
	30～99	10,055 (10.3)	0.7%												
自動車・同附属品 製 造	計	632 (100.0)		458 (72.5)	-0.2%	174 (27.5)	0.2%		0.9% (0.0)	82.3% (1.3)	10.0% (0.0)	6.8% (-1.3)			
	1～9	20 (3.2)	0.4%												
	10～29	136 (21.5)	2.3%												
	30～99	476 (75.3)	-2.7%												

第14表 集計事業所におけるパート労働者比率

産 業 名	集計 労働者数	一 般 労 働 者			パ ー ト 労 働 者		
		労働者数	構成比	構成比の増減	労働者数	構成比	構成比の増減
調 査 産 業 計	97,553	70,910	72.7%	3.6%	26,643	27.3%	-3.6%
自動車・同附属品 製 造	632	606	95.9%	-0.6%	26	4.1%	0.6%