

令和 5 年

最低賃金に関する基礎調査

結 果 報 告 書

(製鋼・製鋼圧延業、鉄素形材製造業)

島 根 労 働 局

目 次

最低賃金に関する基礎調査概要	1
第 1 表 産業別（大分類）事業所数及び労働者数	2
第 2 表 事業所数及び労働者数	3
第 3 表 最低賃金に関する基礎調査実施状況	3
第 4 表 規模別、年齢別、所定内賃金階級別労働者数（調査対象産業計）	4
第 5 表 男女別、年齢別、所定内賃金階級別労働者数（調査対象産業計）	5
第 6 表 男女計、年齢別賃金分布表（調査対象産業計）	6
図 1 所定内賃金階級別労働者数割合（調査対象産業計）	7
第 7 表 規模別、年齢別、所定内賃金階級別労働者数（製鋼・製鋼圧延業、鉄素形材製造業）	8
第 8 表 男女別、年齢別、所定内賃金階級別労働者数（製鋼・製鋼圧延業、鉄素形材製造業）	9
第 9 表 男女計、年齢別賃金分布表（製鋼・製鋼圧延業、鉄素形材製造業）	10
図 2 所定内賃金階級別労働者数割合（製鋼・製鋼圧延業、鉄素形材製造業）	11
第 10 表 特性値及び最低賃金未満労働者数	12
第 11 表 平均賃金額及び労働時間数	13
特性値等の説明	14
第 12 表 特性値一覧表	15～16
第 13 表 集計事業所における各種構成比	17
第 14 表 集計事業所におけるパート労働者比率	17

最低賃金に関する基礎調査概要

- 1 調査の目的
この調査は、島根地方最低賃金審議会における最低賃金の改正審議に資するため、低賃金労働者の賃金実態を的確に把握することを目的とする。
- 2 調査範囲
(1) 地域 島根県全域
(2) 産業
ア 製造業 規模1～99人
イ 情報通信業のうち新聞業、出版業 規模1～99人
ウ 卸売・小売業 規模1～29人
エ 学術研究、専門・技術サービス業 規模1～29人
オ 宿泊業、飲食サービス業 規模1～29人
カ 生活関連サービス業、娯楽業 規模1～29人
キ 医療、福祉 規模1～29人
ク サービス業（他に分類されないもの） 規模1～29人
- 3 調査対象
(1) 事業所 2の(2)に掲げる産業に属する事業所から一定の方法で抽出された事業所
(2) 労働者 (1)の事業所に雇用される労働者で規模1人から29人の事業については全労働者、規模30人から99人については2分の1の労働者
- 4 調査事項
次に掲げる事項とする。
(1) 事業所に関する事項
ア 名称及び所在地
イ 主要な生産品の名称又は事業の内容
ウ 事業所の労働者数
(2) 労働者に関する事項
ア 性別 賃金形態
イ 就業形態 キ 基本給額
ウ 年齢 ク 精皆勤手当、通勤手当、家族手当及びその他の手当の額
エ 勤続年数 ケ 月間所定労働日数
オ 職種又は仕事の内容 コ 一日の所定労働時間数
- 5 調査の対象期日
(1) 基本給 令和5年6月1日現在の月給額、日給額又は時間給額
(2) 諸手当 令和5年6月分賃金計算期間について満稼働した場合の額
- 6 調査の実施期間及び調査の方法
(1) 実施期間 令和5年6月1日から6月30日までの間
(2) 調査の方法 通信調査
- 7 主な集計事項及び結果の公表
(1) 主な集計事項
ア 産業、規模、性、年齢及び所定内賃金階級別労働者数
イ その他
(2) 結果の公表
島根地方最低賃金審議会における最低賃金の改正審議の資料として用い、調査結果の一部を議事要旨の添付資料として公表する。

第1表 産業別（大分類）事業所数及び労働者数

産 業 名	事 業 所 数 (件)				労 働 者 数 (人)					
	合 計	1～9	10～29	30～99	100～	合 計	1～9	10～29	30～99	100～
A 農業, 林業										
B 漁業										
C 鉱業, 採石業, 砂利採取業										
D 建設業										
E 製造業	1, 691	1, 011	409	198	73	41, 333	3, 850	6, 704	10, 623	20, 156
F 電気・ガス・熱供給・水道業										
G 情報通信業のうち新聞業、出版業	19	16	2	0	1	300	43	35	0	222
H 運輸業, 郵便業										
I 卸売業, 小売業	6, 008	4, 761	994	226	27	47, 917	16, 554	15, 210	10, 429	5, 724
J 金融業, 保険業										
K 不動産業, 物品賃貸業										
L 学術研究, 専門・技術サービス業	970	831	99	39	1	5, 732	2, 254	1, 526	1, 834	118
M 宿泊業, 飲食サービス業	2, 235	1, 778	376	76	5	15, 962	5, 792	6, 064	3, 524	582
N 生活関連サービス業, 娯楽業	1, 448	1, 276	145	24	3	7, 102	3, 437	2, 209	1, 123	333
O 教育, 学習支援業										
P 医療, 福祉	2, 604	1, 374	865	312	53	49, 439	6, 678	14, 530	15, 077	13, 154
Q 複合サービス事業										
R サービス業 (他に分類されないもの)	2, 299	1, 971	199	91	38	25, 130	4, 640	3, 317	4, 593	12, 580
合 計	17, 274	13, 018	3, 089	966	201	192, 915	43, 248	49, 595	47, 203	52, 869

資料出所 総務省「令和3年経済センサス－活動調査」

調査産業計 (E・G・I・L・M・N・P・R)	16,305	13,018	3,089	198		103,466	43,248	49,595	10,623	
-------------------------	--------	--------	-------	-----	--	---------	--------	--------	--------	--

第2表 事業所数及び労働者数

産 業 名	事 業 所 数					労 働 者 数				
	合 計	1～9	10～29	30～99	100～	合 計	1～9	10～29	30～99	100～
E 2 2 製鋼・製鋼圧延業、鉄素形材製造業	15	2	4	4	5	3,103	8	82	317	2,696
2 2 2 製鋼・製鋼圧延業	2	0	0	0	2	1,873	0	0	0	1,873
2 2 5 鉄素形材製造業	13	2	4	4	3	1,230	8	82	317	823

資料出所 総務省「令和3年経済センサス-活動調査」(令和3年次フレーム(速報))
(参考) 令和5年3月14日開催 第429回本審資料 13事業所 2,643人

第3表 最低賃金に関する基礎調査実施状況

産 業 名	事業所規模	調 査 対 象		基 礎 調 査			
		事業所数	労働者数	発送事業場数	回答事業場数	回答率	有効件数
調査産業計	計	14,692	97,692	1,756	1,069	60.9%	991
	1～9	11,699	41,236	1,299	739	56.9%	667
	10～29	2,803	46,246	377	263	69.8%	259
	30～99	190	10,210	80	67	83.8%	65
製鋼・製鋼圧延業、 鉄素形材製造業	計	10	407	8	8	100.0%	8
	1～9	2	8	1	1	100.0%	1
	10～29	4	82	3	3	100.0%	3
	30～99	4	317	4	4	100.0%	4

第4表 規模別、年齢別、所定内賃金階級別労働者数（調査対象産業計）

時間当り所定内賃金額 (3手当を除く)	合計	規模別			地域別					年齢別				
		1～9人	10～29人	30～99人	全県	17歳以下	18～19歳	20～54歳	55～59歳	60～64歳	65歳以上			
計	97,553	41,291	46,207	10,055	97,553	336	1,167	62,957	9,113	9,866	14,114			
円	141	77	64		141				26	55	60			
-	699	(0.1)	(0.1)		(0.1)				(0.3)	(0.6)	(0.4)			
700 -	141	77	64		141				26	55	60			
710 -	245	93	152		245				(0.3)	(0.6)	(0.4)			
720 -	247	95	152		247				38	55	76			
730 -	263	111	152		263				38	55	94			
740 -	280	111	169		280				38	55	111			
750 -	347	163	183		347				51	55	113			
760 -	394	210	183		394				51	55	113			
770 -	456	260	196		456				51	73	125			
780 -	456	260	196		456				51	73	125			
790 -	542	323	220		542				51	89	165			
800 -	715	426	289		715				85	101	223			
810 -	769	467	302		769				85	101	223			
820 -	952	586	303		952				85	120	223			
830 -	1,214	754	381		1,214				102	140	262			
840 -	1,374	827	451		1,374				129	176	262			
850 -	5,118	2,401	2,371		5,118				441	803	1,261			
860 -	9,165	4,579	3,766		9,165				760	959	2,666			
870 -	10,624	5,248	4,283		10,624				867	1,106	3,030			
880 -	12,776	6,038	5,069		12,776				1,107	1,332	3,605			
890 -	14,298	6,638	5,732		14,298				1,318	1,497	3,908			
900 -	19,578	9,393	7,993		19,578				1,734	1,918	5,066			
910 -	20,814	9,848	8,546		20,814				1,833	1,990	5,282			
920 -	22,313	10,505	9,057		22,313				1,956	2,208	5,497			
930 -	23,673	11,018	9,738		23,673				2,000	2,368	5,741			
940 -	24,515	11,350	10,078		24,515				2,007	2,430	5,905			
950 -	27,174	12,762	11,130		27,174				2,164	2,650	6,337			
960 -	28,517	13,324	11,776		28,517				2,239	2,737	6,419			
970 -	29,869	13,791	12,529		29,869				2,359	2,829	6,631			
980 -	30,809	14,022	13,122		30,809				2,407	2,887	6,740			
990	32,158	14,396	13,831		32,158				2,471	3,086	6,976			
1000	97,553	41,291	46,207		97,553				9,113	9,866	14,114			
平均賃金額	185,505	177,777	199,883		185,505				206,678	184,634	120,352			
月一平均労働時間	1,275	1,275	1,280		1,275				1,373	1,277	1,153			
第1・2・3・4分位	144	144	145		144				148	142	105			
第1・2・3・4分位	857	857	857		857				860	857	857			
第1・2・3・4分位	870	870	870		870				880	870	860			
第1・2・3・4分位	947	947	947		947				970	950	887			
四分位差係数	0.2179	0.2249	0.2204		0.2179				0.2580	0.2236	0.1544			

【上段】

【下段】

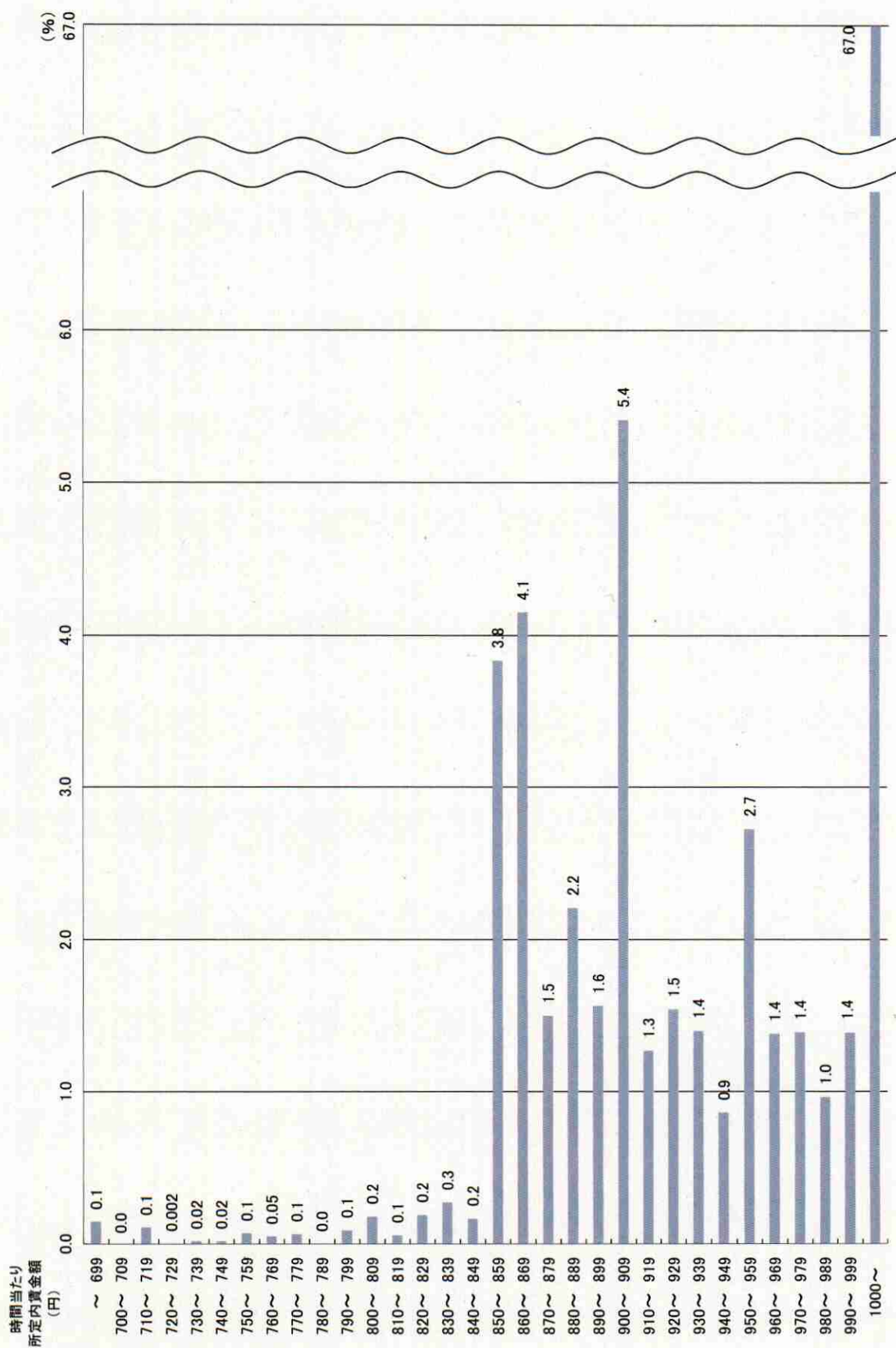
第5表 男女別、年齢別、所定内賃金階級別労働者数（調査対象産業計）

時間当り所定内賃金額 (3手当を除く)	合計	男										女									
		17歳以下	18～19歳	20～54歳	55～59歳	60～64歳	65歳以上	女性計	17歳以下	18～19歳	20～54歳	55～59歳	60～64歳	65歳以上							
計	97,553	44,849	174	840	29,173	4,001	4,681	6,181	52,704	163	527	33,784	5,113	5,186	7,933						
円	141	112				13	39	60	28				13	16							
-	699	(0.3)				(0.3)	(0.8)	(1.0)	(0.1)			(0.1)	(0.2)	(0.3)							
700 -	709	112				13	39	60	28				13	16							
	(0.1)	(0.3)				(0.3)	(0.8)	(1.0)	(0.3)			(0.1)	(0.2)	(0.3)							
710 -	719																				
720 -	729	191				26	39	76	53				25	16							
	(0.3)	(0.4)				(0.6)	(0.8)	(1.2)	(0.1)			(0.1)	(0.2)	(0.3)							
730 -	739	191				26	39	76	55				25	16	2						
	(0.3)	(0.4)				(0.6)	(0.8)	(1.2)	(0.1)			(0.1)	(0.2)	(0.3)	(0.0)						
740 -	749	191				26	39	76	71				25	16							
	(0.3)	(0.4)				(0.6)	(0.8)	(1.2)	(0.1)			(0.1)	(0.2)	(0.3)	(0.0)						
750 -	759	191				26	39	76	89				25	16	35						
	(0.3)	(0.4)				(0.6)	(0.8)	(1.2)	(0.1)			(0.1)	(0.2)	(0.3)	(0.4)						
760 -	769	191				26	39	76	155				25	16	37						
	(0.4)	(0.4)				(0.6)	(0.8)	(1.2)	(0.3)			(0.2)	(0.5)	(0.3)	(0.5)						
770 -	779	191				26	39	76	202				25	16	37						
	(0.4)	(0.4)				(0.6)	(0.8)	(1.2)	(0.4)			(0.4)	(0.5)	(0.3)	(0.5)						
780 -	789	191				26	39	76	264				25	34	49						
	(0.5)	(0.4)				(0.6)	(0.8)	(1.2)	(0.5)			(0.5)	(0.6)	(0.6)	(0.6)						
790 -	799	191				26	39	76	264				25	34	49						
	(0.5)	(0.4)				(0.6)	(0.8)	(1.2)	(0.5)			(0.5)	(0.6)	(0.6)	(0.6)						
800 -	809	191				26	39	76	327				25	34	49						
	(0.6)	(0.5)				(0.6)	(0.8)	(1.6)	(0.6)			(0.6)	(0.5)	(0.5)	(0.5)						
810 -	819	191				26	39	76	408				25	34	49						
	(0.7)	(0.7)				(0.6)	(0.8)	(1.1)	(0.6)			(0.6)	(0.5)	(0.5)	(0.5)						
820 -	829	191				26	39	76	450				25	34	49						
	(0.8)	(0.7)				(0.6)	(0.8)	(1.1)	(0.9)			(0.7)	(0.9)	(0.9)	(0.9)						
830 -	839	191				26	39	76	595				25	34	49						
	(1.0)	(0.8)				(0.6)	(0.8)	(1.1)	(1.1)			(1.1)	(0.9)	(0.9)	(0.9)						
840 -	849	191				26	39	76	842				25	34	49						
	(1.2)	(0.8)				(0.6)	(0.8)	(1.1)	(1.6)			(1.6)	(1.2)	(1.2)	(1.2)						
850 -	859	191				26	39	76	971				25	34	49						
	(1.4)	(0.9)				(0.6)	(0.8)	(1.1)	(1.8)			(1.8)	(1.2)	(1.2)	(1.2)						
860 -	869	191				26	39	76	1,068				25	34	49						
	(1.6)	(1.1)				(0.6)	(0.8)	(1.1)	(2.1)			(2.1)	(1.6)	(1.6)	(1.6)						
870 -	879	191				26	39	76	1,174				25	34	49						
	(1.7)	(1.1)				(0.6)	(0.8)	(1.1)	(2.2)			(2.2)	(1.6)	(1.6)	(1.6)						
880 -	889	191				26	39	76	1,281				25	34	49						
	(1.8)	(1.1)				(0.6)	(0.8)	(1.1)	(2.3)			(2.3)	(1.6)	(1.6)	(1.6)						
890 -	899	191				26	39	76	1,388				25	34	49						
	(1.9)	(1.1)				(0.6)	(0.8)	(1.1)	(2.4)			(2.4)	(1.6)	(1.6)	(1.6)						
900 -	909	191				26	39	76	1,495				25	34	49						
	(2.0)	(1.1)				(0.6)	(0.8)	(1.1)	(2.5)			(2.5)	(1.6)	(1.6)	(1.6)						
910 -	919	191				26	39	76	1,602				25	34	49						
	(2.1)	(1.1)				(0.6)	(0.8)	(1.1)	(2.6)			(2.6)	(1.6)	(1.6)	(1.6)						
920 -	929	191				26	39	76	1,709				25	34	49						
	(2.2)	(1.1)				(0.6)	(0.8)	(1.1)	(2.7)			(2.7)	(1.6)	(1.6)	(1.6)						
930 -	939	191				26	39	76	1,816				25	34	49						
	(2.3)	(1.1)				(0.6)	(0.8)	(1.1)	(2.8)			(2.8)	(1.6)	(1.6)	(1.6)						
940 -	949	191				26	39	76	1,923				25	34	49						
	(2.4)	(1.1)				(0.6)	(0.8)	(1.1)	(2.9)			(2.9)	(1.6)	(1.6)	(1.6)						
950 -	959	191				26	39	76	2,030				25	34	49						
	(2.5)	(1.1)				(0.6)	(0.8)	(1.1)	(3.0)			(3.0)	(1.6)	(1.6)	(1.6)						
960 -	969	191				26	39	76	2,137				25	34	49						
	(2.6)	(1.1)				(0.6)	(0.8)	(1.1)	(3.1)			(3.1)	(1.6)	(1.6)	(1.6)						
970 -	979	191				26	39	76	2,244				25	34	49						
	(2.7)	(1.1)				(0.6)	(0.8)	(1.1)	(3.2)			(3.2)	(1.6)	(1.6)	(1.6)						
980 -	989	191				26	39	76	2,351				25	34	49						
	(2.8)	(1.1)				(0.6)	(0.8)	(1.1)	(3.3)			(3.3)	(1.6)	(1.6)	(1.6)						
990	999	191				26	39	76	2,458				25	34	49						
	(2.9)	(1.1)				(0.6)	(0.8)	(1.1)	(3.4)			(3.4)	(1.6)	(1.6)	(1.6)						
1,000	1,000	191				26	39	76	2,565				25	34	49						
	(3.0)	(1.1)				(0.6)	(0.8)	(1.1)	(3.5)			(3.5)	(1.6)	(1.6)	(1.6)						
平均賃金額	185,505	220,344	44,584	83,903	234,044	256,836	223,759	148,550	155,858	28,987	83,263	170,350	167,429	149,320	98,381						
時間当り労働時間数	1,267	1,424	886	958	1,437	1,822	1,443	1,133	1,335	881	922	1,151	1,178	1,127	1,053						
月一人当たりの労働時間数	144	154	50	87	162	87	157	119	135	33	90	135	147	128	93						
無業1・2・3・4分位	857	862	857	860	885	870	870	857	857	857	857	857	857	857	857						
無業1・3・4分位	870	900	857	870	937	860	937	860	860	857	860	870	860	870	860						
無業1・4分位	947	1,026	857	900	1,088	857	1,044	906	900	860	860	900	860	900	870						
中四分位差係数	0.2179	0.2388	0.0242	0.0398	0.2133	0.2421	0.2233	0.1661	0.1668	0.0225	0.0504	0.1631	0.2143	0.1787	0.1083						
累積労働者数	97,553	44,849	174	840	29,173	4,001	4,681	6,181	52,704	163	527	33,784	5,113	5,186	7,933						
累積労働者数	97,553	44,849	174	840	29,173	4,001	4,681	6,181	52,704	163	527	33,784	5,113	5,186	7,933						
累積労働者数	97,553	44,849	174	840	29,173	4,001	4,681	6,181	52,704	163	527	33,784	5,113	5,186	7,933						
累積労働者数	97,553	44,849	174	840	29,173	4,001	4,681	6,181	52,704	163	527	33,784	5,113	5,186	7,933						

第6表 男女計、年齡別賃金分布表 (調査対象産業計)

時間当り所定内賃金額 (3手当を除く)	合計	年齢別					
		17歳以下	18～19歳	20～24歳	25～29歳	30～34歳	35歳以上
計	97,553	336	1,167	62,957	9,113	9,866	14,114
円	141				26	55	60
699	(0.1)				(0.3)	(0.6)	(0.4)
700 -	104			75	13		16
710 -	2				(0.1)		(0.1)
720 -	16						(0.0)
730 -	17						(0.1)
740 -	67			52	13		2
750 -	47			47	(0.1)		(0.0)
760 -	82			32			13
770 -	(0.1)			(0.1)			(0.1)
780 -	87			31			40
790 -	172			68	34		58
800 -	54			54	(0.4)		(0.4)
810 -	183			164			19
820 -	262	15		171	17		39
830 -	139	(1.3)		(0.3)	(0.2)		(0.3)
840 -	3,745	92		98	26		35
850 -	4,047	(27.4)	32	1,882	313		427
860 -	39	(11.7)	(2.7)	(0.2)	(4.3)		(7.1)
870 -	1,459	(4.1)	239	1,689	319		356
880 -	2,152	(0.4)	(20.5)	(3.5)	(10.0)		(10.0)
890 -	1,522	(1.6)	32	810	106		364
900 -	5,281	(60.5)	16	1,093	241		575
910 -	1,235	(1.3)	20	823	210		303
920 -	1,499	(1.5)	132	2,950	418		1,158
930 -	1,361	(1.4)	47	801	99		72
940 -	842	(0.9)	18	923	123		216
950 -	2,659	(2.7)	8	906	44		244
960 -	1,343	(1.4)	4	605	8		164
970 -	1,352	(1.4)	273	1,577	157		432
980 -	940	(1.0)	(23.4)	(2.5)	(1.7)		(3.1)
990 -	65,395	(67.0)	222	44,613	6,642		7,138
1,000 -	185,505	37,030	83,614	199,864	208,678		184,634
平均賃金額	1,267	883	941	1,284	1,373		1,277
時間当り労働時間数	144	42	88	154	148		105
第1分位数	857	857	860	860	860		857
第2分位数	870	857	860	890	880		870
第3分位数	947	857	870	965	970		887
第4分位数	1,125	900	950	1,232	1,128		1,000
標準偏差	0.2179	0.0242	0.0500	0.0219	0.2580		0.2236
分布係数	0.0242	0.0500	0.0219	0.2580	0.2236		0.1544

図 1 所定内賃金階級別労働者数割合 (調査対象産業計)



第7表 規模別、年齡別、所定内賃金階級別労働者数 (製鋼・製鋼圧延業、鉄素形材製造業)

[illegible]

第8表 男女別、年齢別、所定内賃金階級別労働者数（製鋼・製鋼圧延業、鉄素形材製造業）

時間当り所定内賃金額 (3手当を除く)	合計	男							女						
		男性計	17歳以下	18～19歳	20～54歳	55～59歳	60～64歳	65歳以上	女性計	17歳以下	18～19歳	20～54歳	55～59歳	60～64歳	65歳以上
計	382	320		2	268	33	18		62			52	5	5	
平均賃金額	699														
700 -															
710 -															
720 -															
730 -															
740 -															
750 -															
760 -															
770 -															
780 -															
790 -															
800 -															
810 -															
820 -															
830 -															
840 -															
850 -															
860 -															
870 -															
880 -															
890 -															
900 -	1	1					1								
	(0.4)	(0.4)					(7.6)								
910 -	1	1					1								
	(0.4)	(0.4)					(7.6)								
920 -	1	1					1								
	(0.4)	(0.4)					(7.6)								
930 -	1	1					1								
	(0.4)	(0.4)					(7.6)								
940 -	1	1					1								
	(0.4)	(0.4)					(7.6)								
950 -	1	1					1								
	(0.4)	(0.4)					(7.6)								
960 -	5	5					3								
	(0.4)	(0.4)					(7.6)								
970 -	5	5	2				3								
	(1.4)	(1.6)	(100.0)				(18.6)								
980 -	7	5					3		2						
	(1.9)	(1.6)					(18.6)		(3.1)						
990	9	5					3		4						
	(2.4)	(1.6)					(18.6)		(6.3)						
1,000	382	320					18		62			52	5	5	
	(100.0)	(100.0)					(100.0)		(100.0)			(100.0)	(100.0)	(100.0)	
月平均賃金額	261,147	271,283		167,680	309,276	223,339	242,510		208,932			200,577	260,241	242,510	
時間当り労働時間数	1,498	1,551		973	1,546	1,296	1,378		1,222			1,181	1,492	1,378	
月一人当たり労働時間数	174	175		172	175	171	176		170			169	174	176	
1・2・3・4・5・6・7・8・9・10・11・12	1,012	1,041		973	1,241	900	1,254		999			999	1,144	1,254	
1・2・3・4・5・6・7・8・9・10・11・12	1,055	1,117		973	1,310	974	1,042		1,006			1,002	1,144	1,254	
1・2・3・4・5・6・7・8・9・10・11・12	1,230	1,251		973	1,446	1,110	1,352		1,042			1,036	1,144	1,254	
1・2・3・4・5・6・7・8・9・10・11・12	1,397	1,446		973	1,698	1,268	1,451		1,193			1,144	1,451	1,352	
1・2・3・4・5・6・7・8・9・10・11・12	0.1486	0.1546		0.0004	0.1897	0.0985	0.0900		0.1499			0.1237	0.2162	0.0900	
累積労働者数															
1・2・3・4・5・6・7・8・9・10・11・12															
1・2・3・4・5・6・7・8・9・10・11・12															
1・2・3・4・5・6・7・8・9・10・11・12															
1・2・3・4・5・6・7・8・9・10・11・12															
1・2・3・4・5・6・7・8・9・10・11・12															
1・2・3・4・5・6・7・8・9・10・11・12															
1・2・3・4・5・6・7・8・9・10・11・12															
1・2・3・4・5・6・7・8・9・10・11・12															
1・2・3・4・5・6・7・8・9・10・11・12															
1・2・3・4・5・6・7・8・9・10・11・12															
1・2・3・4・5・6・7・8・9・10・11・12															
1・2・3・4・5・6・7・8・9・10・11・12															
1・2・3・4・5・6・7・8・9・10・11・12															
1・2・3・4・5・6・7・8・9・10・11・12															
1・2・3・4・5・6・7・8・9・10・11・12															
1・2・3・4・5・6・7・8・9・10・11・12															
1・2・3・4・5・6・7・8・9・10・11・12															
1・2・3・4・5・6・7・8・9・10・11・12															
1・2・3・4・5・6・7・8・9・10・11・12															
1・2・3・4・5・6・7・8・9・10・11・12															
1・2・3・4・5・6・7・8・9・10・11・12															
1・2・3・4・5・6・7・8・9・10・11・12															
1・2・3・4・5・6・7・8・9・10・11・12															
1・2・3・4・5・6・7・8・9・10・11・12															
1・2・3・4・5・6・7・8・9・10・11・12															
1・2・3・4・5・6・7・8・9・10・11・12															
1・2・3・4・5・6・7・8・9・10・11・12															
1・2・3・4・5・6・7・8・9・10・11・12															
1・2・3・4・5・6・7・8・9・10・11・12															
1・2・3・4・5・6・7・8・9・10・11・12															
1・2・3・4・5・6・7・8・9・10・11・12															
1・2・3・4・5・6・7・8・9・10・11・12															
1・2・3・4・5・6・7・8・9・10・11・12															
1・2・3・4・5・6・7・8・9・10・11・12															
1・2・3・4・5・6・7・8・9・10・11・12															
1・2・3・4・5・6・7・8・9・10・11・12															
1・2・3・4・5・6・7・8・9・10・11・12															
1・2・3・4・5・6・7・8・9・10・11・12															
1・2・3・4・5・6・7・8・9・10・11・12														</	

累積労働者数

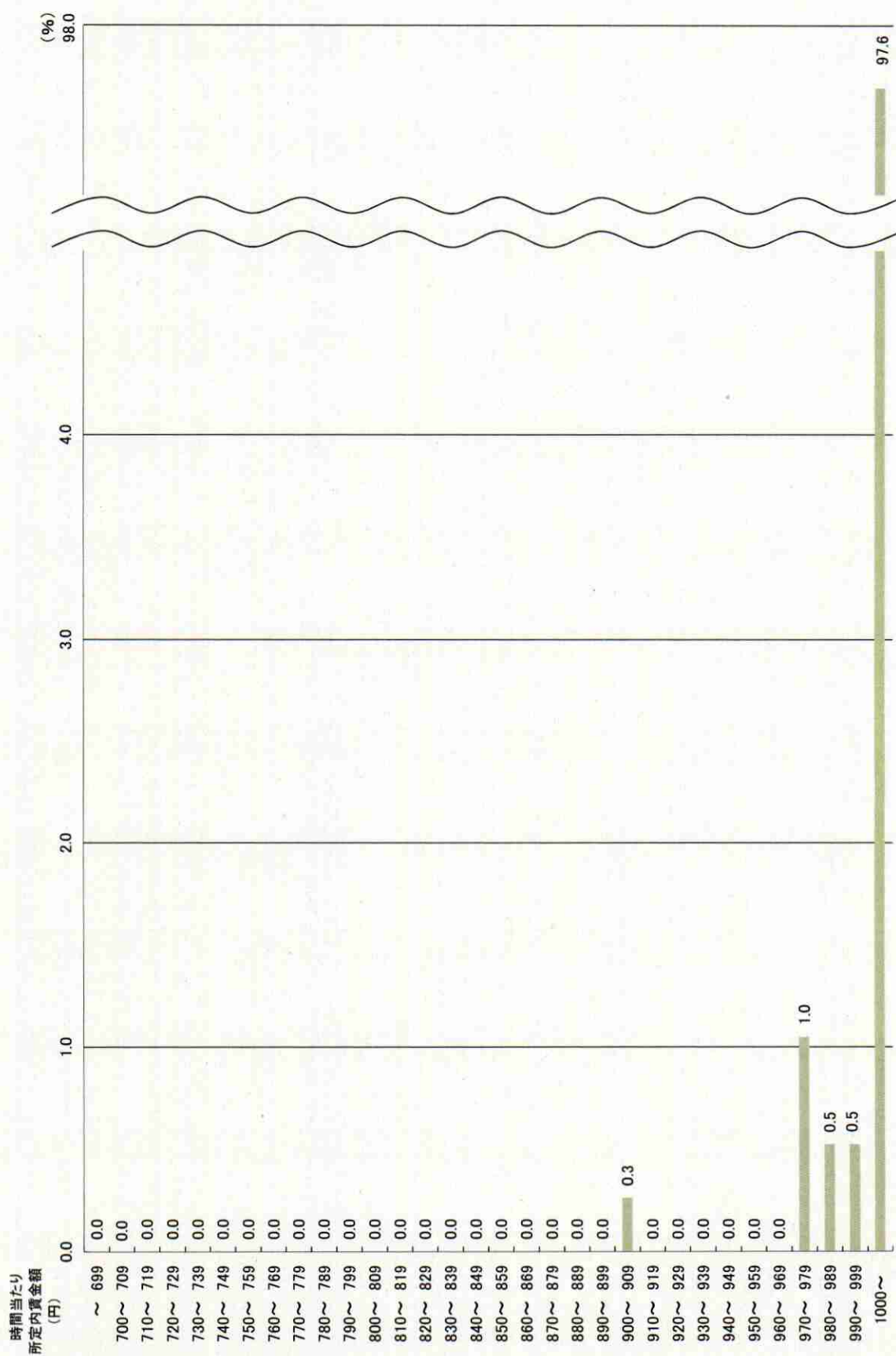
【下段】

累積構成比

第9表 男女計、年齢別賃金分布表（製鋼・製鋼圧延業、鉄素形材製造業）

時間当り所定内賃金額 (3手当を除く)	合計	年齢別						
		17歳以下	18～19歳	20～24歳	25～29歳	30～34歳	35～39歳	40歳以上
計	382		2	320	38	23		
円	689							
700 -	709							
710 -	719							
720 -	729							
730 -	739							
740 -	749							
750 -	759							
760 -	769							
770 -	779							
780 -	789							
790 -	799							
800 -	809							
810 -	819							
820 -	829							
830 -	839							
840 -	849							
850 -	859							
860 -	869							
870 -	879							
880 -	889							
890 -	899							
900 -	909	1 (0.4)				1 (5.9)		
910 -	919							
920 -	929							
930 -	939							
940 -	949							
950 -	959							
960 -	969							
970 -	979	4 (1.0)	2 (100.0)			2 (8.6)		
980 -	989	2 (0.5)						
990 -	999	2 (0.5)						
1,000 -	1,009	373 (97.6)		316 (98.8)	38 (100.0)	19 (85.4)		
平均賃金額	261.147		167.680	259.164	302.518	227.491		
月間平均労働時間	1,498		973	1,486	1,729	1,314		
月一人当たり労働時間	174		172	174	175	172		
第1・2・3・4分位	1,012		973	1,012	1,224	900		
第1・2・3・4分位	1,055		973	1,055	1,241	974		
第1・2・3・4分位	1,230		973	1,207	1,446	1,160		
第1・2・3・4分位	1,397		973	1,393	1,698	1,268		
係数	0.1486		0.0004	0.1486	0.1306	0.1152		
分布労働者数								
【上段】								
【下段】								
分布構成比								

図 2 所定内賃金階級別労働者数割合（製鋼・製鋼圧延業、鉄素形材製造業）



第10表 特性値及び最低賃金未滿労働者数（令和5年）

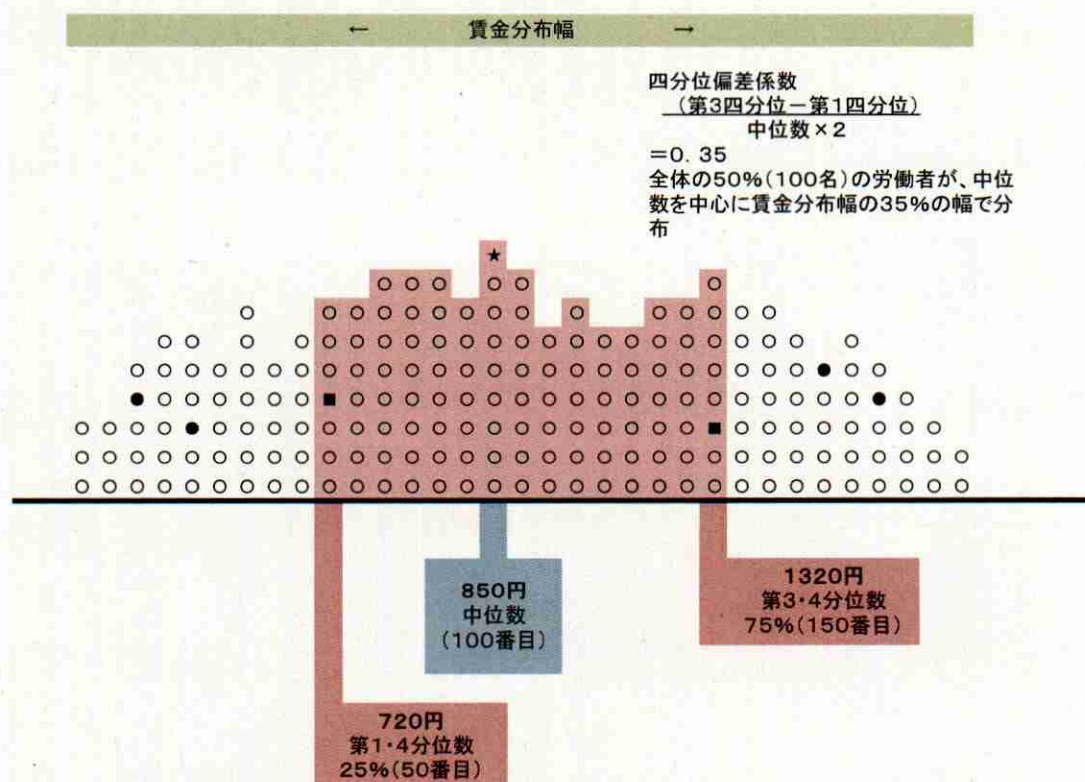
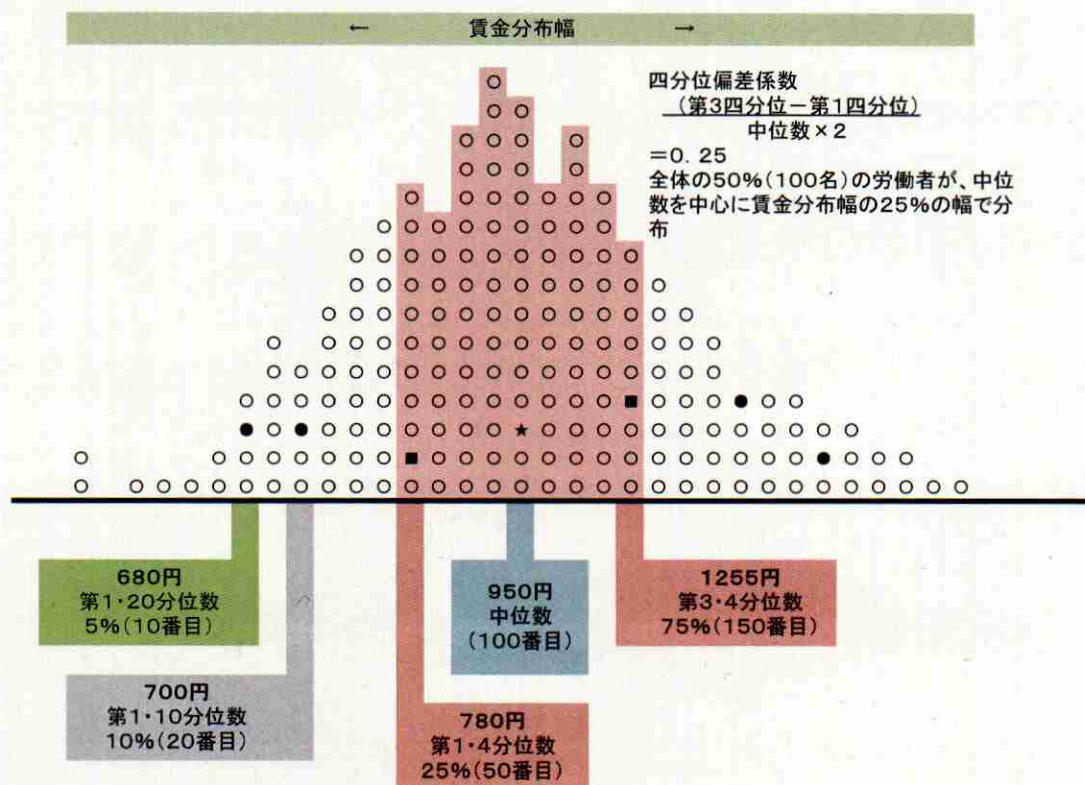
産 業 名	事業所規模	特 性 性 値										最低賃金未滿				
		第1・20分位数		第1・10分位数		第1・4分位数		中 位 数		労働者数	未滿率	前 年 未滿率				
		前年値	対前年比	前年値	対前年比	前年値	対前年比	前年値	対前年比							
調 査 産 業 計	計	857	828	3.5%	870	840	3.6%	947	900	5.2%	1,125	1,073	4.8%	1,621	1.7%	1.4%
	1～9	857	824	4.0%	860	830	3.6%	926	898	3.1%	1,124	1,028	9.3%	998	2.4%	2.0%
	10～29	857	830	3.3%	880	850	3.5%	960	908	5.7%	1,142	1,128	1.2%	525	1.1%	1.1%
	30～99	860	840	2.4%	870	845	3.0%	922	900	2.4%	1,067	1,035	3.1%	98	1.0%	0.4%
製鋼・製鋼圧延業、 鉄 素 形 材 製 造 業	計	1,012	1,010	0.2%	1,055	1,084	-2.7%	1,230	1,158	6.2%	1,397	1,321	5.8%	5	1.3%	2.5%
	1～9	1,164	940	23.8%	1,164	940	23.8%	1,164	941	23.7%	1,165	1,089	7.0%	0	0.0%	22.2%
	10～29	1,041	984	5.8%	1,079	1,052	2.6%	1,260	1,223	3.0%	1,546	1,470	5.2%	1	1.4%	3.8%
	30～99	1,010	1,044	-3.3%	1,042	1,101	-5.4%	1,215	1,157	5.0%	1,393	1,289	8.1%	4	1.3%	1.1%

第11表 平均賃金額及び労働時間数（令和5年）

産 業 名	事業所 規 模	月平均賃金額		時間当たり平均賃金額		月1人当たり労働時間数	
		前年値	対前年比	前年値	対前年比	前年値	対前年比
調 査 産 業 計	計	185,505	4.0%	1,267	4.1%	144	1.4%
	1～9	177,777	4.3%	1,275	6.4%	137	0.0%
	10～29	189,883	4.0%	1,280	2.7%	145	2.8%
	30～99	197,123	1.6%	1,174	0.9%	166	0.6%
製鋼・製鋼圧延業、 鉄素形材製造業	計	261,147	5.1%	1,498	3.2%	174	1.8%
	1～9	212,784	23.7%	1,209	11.3%	176	12.1%
	10～29	281,859	6.7%	1,655	6.5%	170	0.6%
	30～99	256,965	4.6%	1,465	2.7%	175	1.7%

特性値等の説明 (例)200名の賃金分布

- ① 第1・(10)分位数 労働者を賃金の低い者から(10)等分し、最初の(10)等分目の労働者の賃金額。
- ② 四分位偏差 分布の両端に影響されない第1・四分位から第3四分位までの労働者(全体の半数)の賃金分布の広がりを表す。



第12表 特性値一覧表 (右欄 調査産業計を100とした指数) (令和5年)

年令計

	月平均賃金額		時間当平均賃金		月1人当労働時間数		第1・20分位数		第1・10分位数		第1・4分位数		中位数		4分位偏差係数	
調査産業計	185,505	(100.0)	1,267	(100.0)	144	(100.0)	857	(100.0)	870	(100.0)	947	(100.0)	1,125	(100.0)	0.2179	(100.0)
製鋼・製鋼圧延業、鉄素形材	261,147	(140.8)	1,498	(118.2)	174	(120.8)	1,012	(118.1)	1,055	(121.3)	1,230	(129.9)	1,397	(124.2)	0.1486	(68.2)
製鋼・製鋼圧延業		()	()	()	()	()	()	()	()	()	()	()	()	()	()	()
鉄素形材	261,147	(140.8)	1,498	(118.2)	174	(120.8)	1,012	(118.1)	1,055	(121.3)	1,230	(129.9)	1,397	(124.2)	0.1486	(68.2)

男 年令計

	月平均賃金額		時間当平均賃金	月1人当労働時間数		第1・20分位数		第1・10分位数		第1・4分位数		中位数		4分位偏差係数		
調査産業計	220,344	(100.0)	1,424	(100.0)	154	(100.0)	862	(100.0)	900	(100.0)	1,026	(100.0)	1,309	(100.0)	0.2368	(100.0)
製鋼・製鋼圧延業、鉄素形材	271,283	(123.1)	1,551	(108.9)	175	(113.6)	1,041	(120.8)	1,117	(124.1)	1,251	(121.9)	1,446	(110.5)	0.1546	(65.3)
製鋼・製鋼圧延業		()		()		()		()		()		()		()		()
鉄素形材	271,283	(123.1)	1,551	(108.9)	175	(113.6)	1,041	(120.8)	1,117	(124.1)	1,251	(121.9)	1,446	(110.5)	0.1546	(65.3)

女 年令計

	月平均賃金額		時間当平均賃金	月1人当労働時間数		第1・20分位数		第1・10分位数		第1・4分位数		中位数		4分位偏差係数		
調査産業計	155,858	(100.0)	1,133	(100.0)	135	(100.0)	857	(100.0)	860	(100.0)	900	(100.0)	1,011	(100.0)	0.1668	(100.0)
製鋼・製鋼圧延業、鉄素形材	208,932	(134.1)	1,222	(107.9)	170	(125.9)	999	(116.6)	1,006	(117.0)	1,042	(115.8)	1,193	(118.0)	0.1499	(89.9)
製鋼・製鋼圧延業		()		()		()		()		()		()		()		()
鉄素形材	208,932	(134.1)	1,222	(107.9)	170	(125.9)	999	(116.6)	1,006	(117.0)	1,042	(115.8)	1,193	(118.0)	0.1499	(89.9)

第12表 特性値一覧表 (右欄 調査産業計を100とした指数) (令和5年)

規模計 (1～9人)

	月平均賃金額	時間当平均賃金	月1人当労働時間数	第1・20分位数		第1・10分位数		第1・4分位数		中位数		4分位偏差係数	
調査産業計	177,777(100.0)	1,275(100.0)	137(100.0)	857(100.0)	860(100.0)	926(100.0)	1,124(100.0)	0.2249(100.0)					
製鋼・製鋼圧延業、鉄素形材	212,784(119.7)	1,209(94.8)	176(128.5)	1,164(135.8)	1,164(135.3)	1,164(125.7)	1,165(103.6)	0.0388(17.3)					
製鋼・製鋼圧延業	()	()	()	()	()	()	()	()					
鉄素形材	212,784(119.7)	1,209(94.8)	176(128.5)	1,164(135.8)	1,164(135.3)	1,164(125.7)	1,165(103.6)	0.0388(17.3)					

規模計 (10～29人)

	月平均賃金額	時間当平均賃金	月1人当労働時間数	第1・20分位数		第1・10分位数		第1・4分位数		中位数		4分位偏差係数	
調査産業計	189,883(100.0)	1,280(100.0)	145(100.0)	857(100.0)	880(100.0)	960(100.0)	1,142(100.0)	0.2204(100.0)					
製鋼・製鋼圧延業、鉄素形材	281,859(148.4)	1,655(129.3)	170(117.2)	1,041(121.5)	1,079(122.6)	1,260(131.3)	1,546(135.4)	0.2400(108.9)					
製鋼・製鋼圧延業	()	()	()	()	()	()	()	()					
鉄素形材	281,859(148.4)	1,655(129.3)	170(117.2)	1,041(121.5)	1,079(122.6)	1,260(131.3)	1,546(135.4)	0.2400(108.9)					

規模計 (30～99人)

	月平均賃金額	時間当平均賃金	月1人当労働時間数	第1・20分位数		第1・10分位数		第1・4分位数		中位数		4分位偏差係数	
調査産業計	197,123(100.0)	1,174(100.0)	166(100.0)	860(100.0)	870(100.0)	922(100.0)	1,067(100.0)	0.1907(100.0)					
製鋼・製鋼圧延業、鉄素形材	256,965(130.4)	1,465(124.8)	175(105.4)	1,010(117.4)	1,042(119.8)	1,215(131.8)	1,393(130.6)	0.1359(71.3)					
製鋼・製鋼圧延業	()	()	()	()	()	()	()	()					
鉄素形材	256,965(130.4)	1,465(124.8)	175(105.4)	1,010(117.4)	1,042(119.8)	1,215(131.8)	1,393(130.6)	0.1359(71.3)					

第 1 3 表 集計事業所における各種構成比

産 業 名	事業所 規 模	規 模		性 別		年 齢							
		労働者数 (構成比)	構成比 の増減	男		女		性 別 構成比 の増減	構 成 比 (構成比の増減)				
				労働者数 (構成比)	構成比 の増減	労働者数 (構成比)	労働者数 (構成比)		17歳以下	18～19歳	20～54歳	55～59歳	60～64歳
調 査 産 業 計	計	97,553 (100.0)		44,849 (46.0)	4.8%	52,704 (54.0)	-4.8%	0.4% (0.0)	1.2% (-0.2)	64.5% (-0.6)	9.3% (-1.0)	10.1% (0.6)	14.5% (1.2)
	1～9	41,291 (42.3)	-2.3%										
	10～29	46,207 (47.4)	1.6%										
	30～99	10,055 (10.3)	0.7%										
製 鋼 ・ 製 鋼 圧 延 業 鉄 素 形 材 製 造 業	計	382 (100.0)		320 (83.8)	-0.6%	62 (16.2)	0.6%		0.5% (0.5)	83.6% (2.2)	10.0% (-0.2)	5.9% (-2.5)	
	1～9	3 (0.8)	-2.5%										
	10～29	70 (18.3)	-10.1%										
	30～99	309 (80.9)	12.6%										

第 1 4 表 集計事業所におけるパート労働者比率

産 業 名	集計 労働者数	一般労働者		パート労働者	
		労働者数	構成比	労働者数	比率
調 査 産 業 計	97,553	70,910	72.7%	26,643	27.3%
製 鋼 ・ 製 鋼 圧 延 業 鉄 素 形 材 製 造 業	382	377	98.7%	5	1.3%