

第31表 男女別、年齢別、所定内賃金階級別労働者数（サービス業（他に分類されないもの））

時間当り所定内賃金額 (3手当を除く)	合計	男						女							
		男性計	17歳以下	18～19歳	20～54歳	55～59歳	60～64歳	65歳以上	女性計	17歳以下	18～19歳	20～54歳	55～59歳	60～64歳	65歳以上
計	8,114	4,897		43	2,403	379	942	1,129	3,217			1,828	599	477	313
円															
699															
700 - 709															
710 - 719															
720 - 729	2 (0.0)								2 (0.1)						2 (0.7)
730 - 739	2 (0.0)								2 (0.1)						2 (0.7)
740 - 749	2 (0.0)								2 (0.1)						2 (0.7)
750 - 759	2 (0.0)								2 (0.1)						2 (0.7)
760 - 769	18 (0.2)								18 (0.6)			16 (0.9)			2 (0.7)
770 - 779	34 (0.4)								34 (1.0)			16 (0.9)		16 (3.3)	2 (0.7)
780 - 789	34 (0.4)								34 (1.0)			16 (0.9)		16 (3.3)	2 (0.7)
790 - 799	89 (1.1)	24 (0.5)							65 (2.0)	24 (2.1)		31 (1.7)		31 (6.6)	2 (0.7)
800 - 809	132 (1.6)	48 (1.0)			24 (1.0)				84 (2.6)	24 (2.1)		50 (2.8)		31 (6.6)	2 (0.7)
810 - 819	132 (1.6)	48 (1.0)			24 (1.0)				84 (2.6)	24 (2.1)		50 (2.8)		31 (6.6)	2 (0.7)
820 - 829	148 (1.8)	48 (1.0)			24 (1.0)				100 (3.1)	24 (2.1)		50 (2.8)		47 (9.9)	2 (0.7)
830 - 839	171 (2.1)	48 (1.0)			24 (1.0)				124 (3.8)	24 (2.1)		74 (4.1)		47 (9.9)	2 (0.7)
840 - 849	187 (2.3)	48 (1.0)			24 (1.0)				139 (4.3)	24 (2.1)		90 (4.9)		47 (9.9)	2 (0.7)
850 - 859	312 (3.8)	92 (1.9)			42 (1.7)		2 (0.2)		220 (6.8)	48 (4.2)		108 (5.9)	16 (2.6)	63 (13.2)	34 (10.7)
860 - 869	414 (5.1)	107 (2.2)			42 (1.7)		2 (0.2)		307 (9.5)	64 (5.6)		148 (8.1)	31 (5.2)	63 (13.2)	65 (20.8)
870 - 879	478 (5.9)	155 (3.2)			42 (1.7)				323 (10.0)	64 (5.6)		148 (8.1)	31 (5.2)	79 (16.5)	65 (20.8)
880 - 889	509 (6.3)	155 (3.2)			42 (1.7)				354 (11.0)	64 (5.6)		148 (8.1)	31 (5.2)	94 (19.8)	81 (25.8)
890 - 899	597 (7.4)	195 (4.0)			58 (2.4)				402 (12.5)	87 (7.7)		195 (10.7)	31 (5.2)	94 (19.8)	81 (25.8)
900 - 909	807 (9.9)	211 (4.3)			58 (2.4)				597 (18.5)	103 (9.1)		314 (17.2)	74 (12.4)	110 (23.1)	99 (31.5)
910 - 919	845 (10.4)	249 (5.1)		19 (44.2)	76 (3.2)				597 (18.5)	103 (9.1)		314 (17.2)	74 (12.4)	110 (23.1)	99 (31.5)
920 - 929	934 (11.5)	280 (5.7)		19 (44.2)	92 (3.8)				654 (20.3)	103 (9.1)		347 (19.0)	74 (12.4)	134 (28.1)	99 (31.5)
930 - 939	1,053 (13.0)	344 (7.0)		19 (44.2)	132 (5.5)				709 (22.1)	103 (9.1)		403 (22.0)	74 (12.4)	134 (28.1)	99 (31.5)
940 - 949	1,100 (13.6)	344 (7.0)		19 (44.2)	132 (5.5)				757 (23.5)	103 (9.1)		450 (24.6)	74 (12.4)	134 (28.1)	99 (31.5)
950 - 959	1,226 (15.1)	359 (7.3)		19 (44.2)	132 (5.5)				867 (26.9)	119 (10.5)		497 (27.2)	90 (15.0)	150 (31.4)	139 (41.5)
960 - 969	1,259 (15.5)	377 (7.7)		19 (44.2)	148 (6.1)				882 (27.4)	120 (10.7)		513 (28.0)	90 (15.0)	150 (31.4)	130 (41.5)
970 - 979	1,322 (16.3)	392 (8.0)		19 (44.2)	163 (6.8)				929 (28.9)	120 (10.7)		528 (28.9)	121 (20.3)	150 (31.4)	130 (41.5)
980 - 989	1,322 (16.3)	392 (8.0)		19 (44.2)	163 (6.8)				929 (28.9)	120 (10.7)		528 (28.9)	121 (20.3)	150 (31.4)	130 (41.5)
990 - 999	1,412 (17.4)	435 (8.9)		19 (44.2)	182 (7.6)				977 (30.4)	114 (10.7)		544 (29.8)	137 (22.9)	150 (31.4)	146 (46.5)
1,000	8,114 (100.0)	4,897 (100.0)		43 (100.0)	2,403 (100.0)	379 (100.0)	942 (100.0)	1,129 (100.0)	3,217 (100.0)			1,828 (100.0)	599 (100.0)	477 (100.0)	313 (100.0)
月平均賃金額	202,083	225,503		131,823	253,211	266,979	221,671	159,354	166,430			180,229	170,781	141,205	116,019
時間当り平均賃金額	1,418	1,545		1,103	1,587	2,031	1,565	1,294	1,223			1,199	1,083	1,225	1,226
月一人当たり労働時間数	146	153		128	166	151	151	127	135			146	137	125	75
第1・20分位数	863	917		917	937	1,026	870	860	857			854	863	792	857
第1・10分位数	914	1,000		917	1,026	1,032	994	950	877			895	906	857	857
第1・4分位数	1,011	1,071		917	1,250	1,346	1,071	1,026	950			950	1,000	920	880
中位偏差係数	1,250	1,354		1,250	1,386	1,750	1,424	1,118	1,068			1,103	1,069	1,061	1,000
四分位偏差係数	0.2241	0.2511		0.1334	0.2273	0.2879	0.2087	0.1596	0.1807			0.1904	0.2227	0.1343	0.1136

【上段】

累積労働者数

【下段】

累積構成比

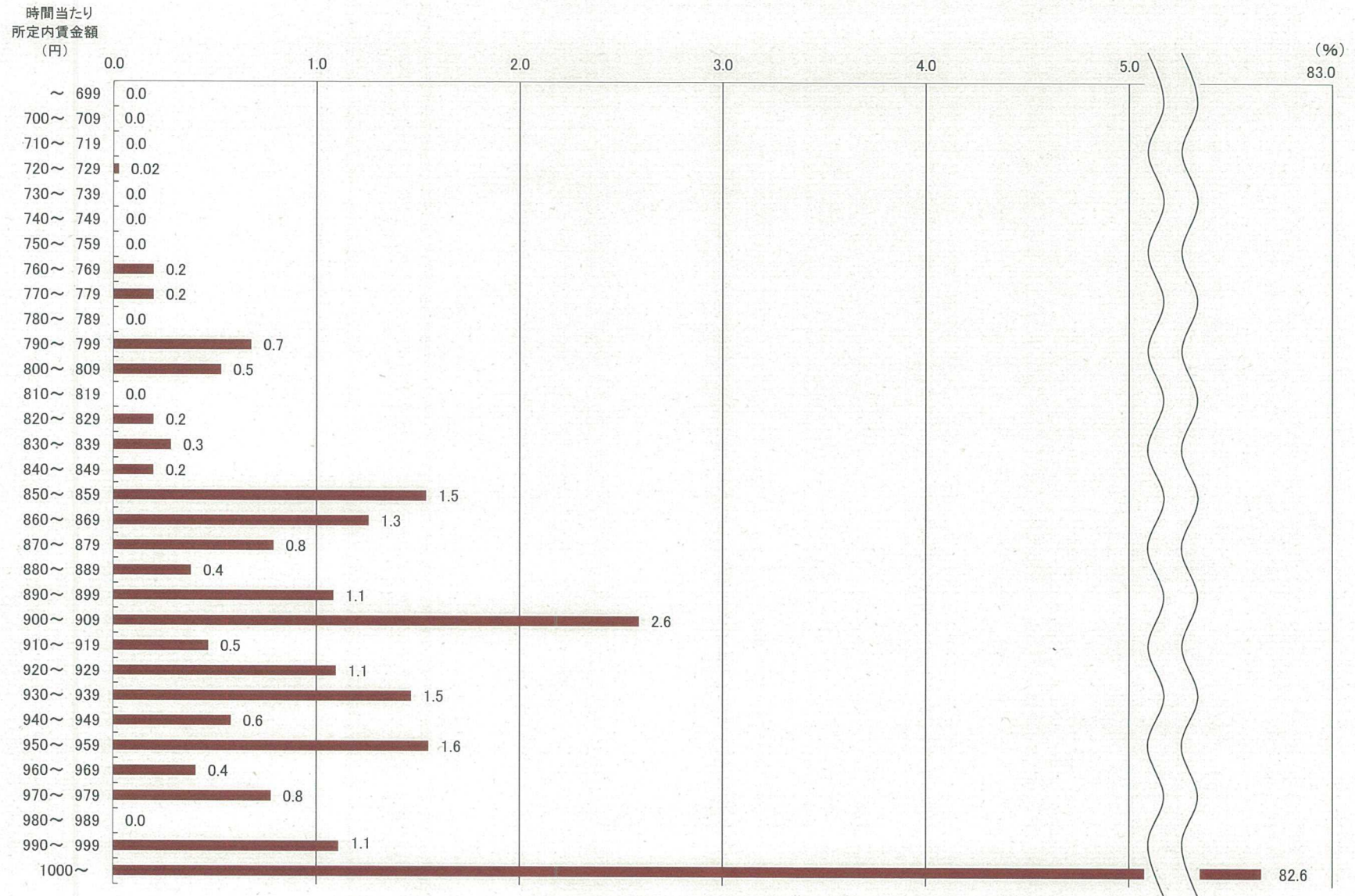
第32表 男女計、年齢別賃金分布表（サービス業（他に分類されないもの））

時間当り所定内賃金額 (3手当を除く)	合計	年齢別					
		17歳以下	18～19歳	20～54歳	55～59歳	60～64歳	65歳以上
計	8,114		43	4,231	978	1,419	1,443
円							
699							
700 - 709							
710 - 719							
720 - 729	2 (0.0)						2 (0.1)
730 - 739							
740 - 749							
750 - 759							
760 - 769	16 (0.2)			16 (0.4)			
770 - 779	16 (0.2)					16 (1.1)	
780 - 789							
790 - 799	55 (0.7)			16 (0.4)		16 (1.1)	24 (1.7)
800 - 809	43 (0.5)			43 (1.0)			
810 - 819							
820 - 829	16 (0.2)					16 (1.1)	
830 - 839	24 (0.3)			24 (0.6)			
840 - 849	16 (0.2)			16 (0.4)			
850 - 859	125 (1.5)			36 (0.8)	16 (1.6)	18 (1.3)	55 (3.8)
860 - 869	103 (1.3)			40 (0.9)	16 (1.6)		47 (3.3)
870 - 879	64 (0.8)					64 (4.5)	
880 - 889	31 (0.4)					16 (1.1)	16 (1.1)
890 - 899	87 (1.1)			64 (1.5)			24 (1.7)
900 - 909	210 (2.6)			118 (2.8)	43 (4.4)	16 (1.1)	34 (2.3)
910 - 919	38 (0.5)		19 (44.2)	19 (0.4)			
920 - 929	89 (1.1)			49 (1.2)		40 (2.8)	
930 - 939	119 (1.5)			95 (2.2)		24 (1.7)	
940 - 949	47 (0.6)			47 (1.1)			
950 - 959	126 (1.5)			47 (1.1)	16 (1.6)	16 (1.1)	47 (3.3)
960 - 969	33 (0.4)			31 (0.7)			2 (0.1)
970 - 979	63 (0.8)			31 (0.7)	31 (3.2)		
980 - 989							
990 - 999	90 (1.1)			35 (0.8)	16 (1.6)	24 (1.7)	16 (1.1)
1,000 -	6,702 (82.6)		24 (55.8)	3,505 (82.8)	841 (86.0)	1,156 (81.5)	1,176 (81.5)
月平均賃金額	202,083		131,823	221,686	208,069	194,639	149,939
時間当り平均賃金額	1,418		1,103	1,449	1,522	1,403	1,279
月一人当たり労働時間数	146		128	158	142	142	116
第1・20分位数	863		917	895	901	870	859
第1・10分位数	914		917	923	970	880	880
第1・4分位数	1,011		917	1,026	1,026	1,026	1,000
中位	1,250		1,250	1,309	1,265	1,212	1,070
四分位係数	0.2241		0.1334	0.2312	0.2381	0.2182	0.1786

【上段】 分布労働者数

【下段】 分布構成比

図 10 所定内賃金階級別労働者数割合（サービス業（他に分類されないもの））



第33表 特性値及び最低賃金未満労働者数（令和5年）

産 業 名	事業所規模	特 性 値											最低賃金未満			
		第1・20分位数			第1・10分位数			第1・4分位数			中 位 数		労働者数	未満率	前 年未満率	
		前年値	対前年比	前年値	対前年比	前年値	対前年比	前年値	対前年比							
調 査 産 業 計	計	857	828	3.5%	870	840	3.6%	947	900	5.2%	1,125	1,073	4.8%	1,621	1.7%	1.4%
	1～9	857	824	4.0%	860	830	3.6%	926	898	3.1%	1,124	1,028	9.3%	998	2.4%	2.0%
	10～29	857	830	3.3%	880	850	3.5%	960	908	5.7%	1,142	1,128	1.2%	525	1.1%	1.1%
	30～99	860	840	2.4%	870	845	3.0%	922	900	2.4%	1,067	1,035	3.1%	98	1.0%	0.4%
地域別最低賃金適用産業	計	857	825	3.9%	870	840	3.6%	938	900	4.2%	1,117	1,066	4.8%	1,595	1.7%	1.5%
	1～9	857	824	4.0%	860	830	3.6%	922	891	3.5%	1,118	1,021	9.5%	991	2.5%	2.0%
	10～29	857	830	3.3%	880	850	3.5%	960	900	6.7%	1,136	1,107	2.6%	513	1.2%	1.1%
	30～99	860	834	3.1%	869	840	3.5%	905	889	1.8%	1,038	1,020	1.8%	91	1.3%	0.4%

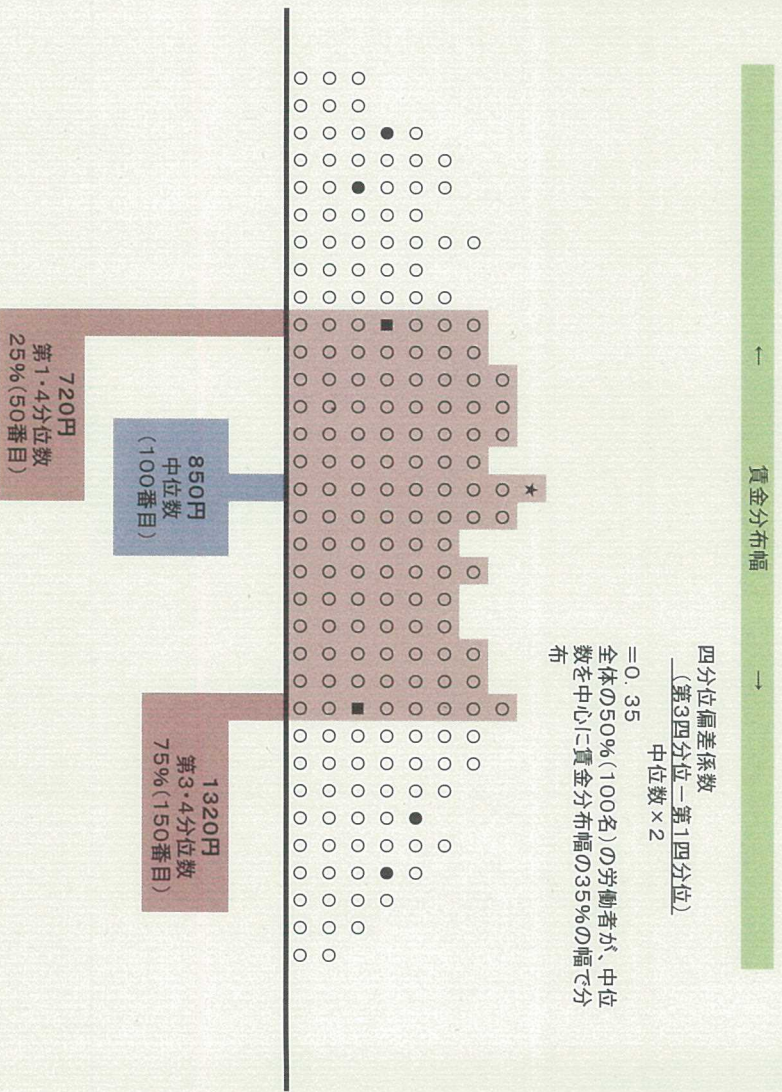
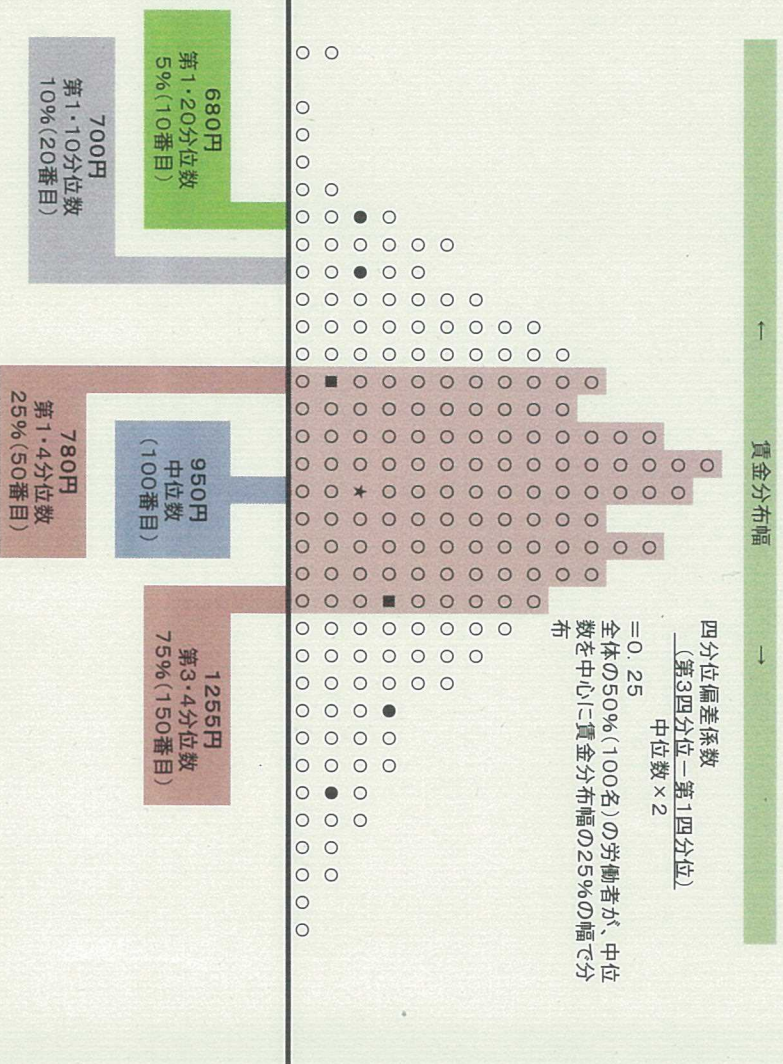
第34表 平均賃金額及び労働時間数（令和5年）

産 業 名	事業所規模	月平均賃金額			時間当たり平均賃金額			月1人当たり労働時間数		
			前年値	対前年比		前年値	対前年比		前年値	対前年比
調 査 産 業 計	計	185,505	178,313	4.0%	1,267	1,217	4.1%	144	142	1.4%
	1～9	177,777	170,511	4.3%	1,275	1,198	6.4%	137	137	0.0%
	10～29	189,883	182,601	4.0%	1,280	1,246	2.7%	145	141	2.8%
	30～99	197,123	194,020	1.6%	1,174	1,163	0.9%	166	165	0.6%
地 域 別 最 低 賃 金 適 用 産 業	計	183,078	175,906	4.1%	1,263	1,212	4.2%	142	140	1.4%
	1～9	177,079	169,895	4.2%	1,274	1,197	6.4%	137	137	0.0%
	10～29	187,512	179,693	4.4%	1,272	1,237	2.8%	144	140	2.9%
	30～99	189,878	190,376	-0.3%	1,142	1,150	-0.7%	165	164	0.6%

特性値等の説明 (例) 200名の賃金分布

① 第1・(10)分位数 労働者を賃金の低い者から(10)等分し、最初の(10)等目の労働者の賃金額。

② 四分位偏差 分布の両端に影響されない第1・四分位から第3四分位までの労働者(全体の半数)の賃金分布の広がりを表す。



第35表 特性値一覧表（右欄 調査産業計を100とした指数）（令和5年）

年令計

	月平均賃金額	時間当平均賃金	月1人当労働時間数	第1・20分位数	第1・10分位数	第1・4分位数	中位数	4分位偏差係数
調査産業計	185,505(100.0)	1,267(100.0)	144(100.0)	857(100.0)	870(100.0)	947(100.0)	1,125(100.0)	0.2179(100.0)
地域別最賃適用産業	183,078(98.7)	1,263(99.7)	142(98.6)	857(100.0)	870(100.0)	938(99.0)	1,117(99.3)	0.2195(100.7)
地域別適用製造業	196,195(105.8)	1,208(95.3)	161(111.8)	857(100.0)	860(98.9)	904(95.5)	1,072(95.3)	0.2217(101.7)
新聞業、出版業	589,380(317.7)	3,572(281.9)	165(114.6)	3,572(416.8)	3,572(410.6)	3,572(377.2)	3,572(317.5)	0.0001(0.0)
卸売業・小売業	200,757(108.2)	1,314(103.7)	148(102.8)	857(100.0)	865(99.4)	926(97.8)	1,155(102.7)	0.2640(121.2)
学術研究 専門・技術サービス業	227,915(122.9)	1,477(116.6)	155(107.6)	880(102.7)	909(104.5)	1,059(111.8)	1,351(120.1)	0.2249(103.2)
宿泊業、飲食サービス業	111,446(60.1)	1,057(83.4)	103(71.5)	857(100.0)	860(98.9)	900(95.0)	950(84.4)	0.1056(48.5)
生活関連サービス業	148,524(80.1)	1,116(88.1)	127(88.2)	833(97.2)	857(98.5)	888(93.8)	1,000(88.9)	0.1701(78.1)
医療、福祉	182,240(98.2)	1,292(102.0)	142(98.6)	891(104.0)	930(106.9)	1,026(108.3)	1,184(105.2)	0.1739(79.8)
サービス業	202,083(108.9)	1,418(111.9)	146(101.4)	863(100.7)	914(105.1)	1,011(106.8)	1,250(111.1)	0.2241(102.8)

男 年令計

	月平均賃金額	時間当平均賃金	月1人当労働時間数	第1・20分位数	第1・10分位数	第1・4分位数	中位数	4分位偏差係数
調査産業計	220,344(100.0)	1,424(100.0)	154(100.0)	862(100.0)	900(100.0)	1,026(100.0)	1,309(100.0)	0.2368(100.0)
地域別最賃適用産業	217,927(98.9)	1,422(99.9)	152(98.7)	860(99.8)	900(100.0)	1,019(99.3)	1,306(99.8)	0.2401(101.4)
地域別適用製造業	223,843(101.6)	1,344(94.4)	167(108.4)	875(101.5)	899(99.9)	1,000(97.5)	1,265(96.6)	0.2108(89.0)
新聞業、出版業	589,380(267.5)	3,572(250.8)	165(107.1)	3,572(414.4)	3,572(396.9)	3,572(348.1)	3,572(272.9)	0.0001(0.0)
卸売業・小売業	237,812(107.9)	1,490(104.6)	157(101.9)	860(99.8)	900(100.0)	1,098(107.0)	1,405(107.3)	0.2334(98.6)
学術研究 専門・技術サービス業	262,195(119.0)	1,686(118.4)	158(102.6)	914(106.0)	1,100(122.2)	1,241(121.0)	1,541(117.7)	0.2424(102.4)
宿泊業、飲食サービス業	125,281(56.9)	1,107(77.7)	107(69.5)	857(99.4)	860(95.6)	900(87.7)	1,000(76.4)	0.1774(74.9)
生活関連サービス業	171,441(77.8)	1,237(86.9)	129(83.8)	715(82.9)	857(95.2)	935(91.1)	1,130(86.3)	0.2449(103.4)
医療、福祉	204,118(92.6)	1,467(103.0)	146(94.8)	870(100.9)	909(101.0)	1,033(100.7)	1,253(95.7)	0.2344(99.0)
サービス業	225,503(102.3)	1,545(108.5)	153(99.4)	917(106.4)	1,000(111.1)	1,071(104.4)	1,354(103.4)	0.2511(106.0)

女 年令計

	月平均賃金額	時間当平均賃金	月1人当労働時間数	第1・20分位数	第1・10分位数	第1・4分位数	中位数	4分位偏差係数
調査産業計	155,858(100.0)	1,133(100.0)	135(100.0)	857(100.0)	860(100.0)	900(100.0)	1,011(100.0)	0.1668(100.0)
地域別最賃適用産業	155,424(99.7)	1,136(100.3)	135(100.0)	857(100.0)	860(100.0)	900(100.0)	1,015(100.4)	0.1695(101.6)
地域別適用製造業	152,184(97.6)	991(87.5)	153(113.3)	857(100.0)	857(99.7)	865(96.1)	909(89.9)	0.0956(57.3)
新聞業、出版業	(0.0)	(0.0)	(0.0)	(0.0)	(0.0)	(0.0)	(0.0)	(0.0)
卸売業・小売業	157,728(101.2)	1,111(98.1)	138(102.2)	857(100.0)	860(100.0)	900(100.0)	970(95.9)	0.1361(81.6)
学術研究 専門・技術サービス業	186,776(119.8)	1,226(108.2)	151(111.9)	860(100.4)	880(102.3)	1,000(111.1)	1,097(108.5)	0.1655(99.2)
宿泊業、飲食サービス業	104,804(67.2)	1,033(91.2)	102(75.6)	857(100.0)	860(100.0)	890(98.9)	937(92.7)	0.0592(35.5)
生活関連サービス業	136,260(87.4)	1,051(92.8)	126(93.3)	857(100.0)	857(99.7)	880(97.8)	995(98.4)	0.1307(78.4)
医療、福祉	177,346(113.8)	1,253(110.6)	141(104.4)	900(105.0)	934(108.6)	1,026(114.0)	1,178(116.5)	0.1590(95.3)
サービス業	166,430(106.8)	1,223(107.9)	135(100.0)	857(100.0)	877(102.0)	950(105.6)	1,068(105.6)	0.1807(108.3)

第35表 特性値一覧表（右欄 調査産業計を100とした指数）（令和5年）

規模計（1～9人）

	月平均賃金額	時間当平均賃金	月1人当労働時間数	第1・20分位数	第1・10分位数	第1・4分位数	中位数	4分位偏差係数
調査産業計	177,777(100.0)	1,275(100.0)	137(100.0)	857(100.0)	860(100.0)	926(100.0)	1,124(100.0)	0.2249(100.0)
地域別最賃適用産業	177,079(99.6)	1,274(99.9)	137(100.0)	857(100.0)	860(100.0)	922(99.6)	1,118(99.5)	0.2266(100.8)
地域別適用製造業	182,089(102.4)	1,231(96.5)	148(108.0)	860(100.4)	860(100.0)	900(97.2)	1,090(97.0)	0.2387(106.1)
新聞業、出版業	589,380(331.5)	3,572(280.2)	165(120.4)	3,572(416.8)	3,572(415.3)	3,572(385.7)	3,572(317.8)	0.0001(0.0)
卸売業・小売業	193,259(108.7)	1,274(99.9)	147(107.3)	857(100.0)	860(100.0)	909(98.2)	1,079(96.0)	0.2416(107.4)
学術研究、専門・技術サービス業	233,389(131.3)	1,496(117.3)	156(113.9)	900(105.0)	950(110.5)	1,102(119.0)	1,358(120.8)	0.2098(93.3)
宿泊業、飲食サービス業	114,055(64.2)	1,105(86.7)	103(75.2)	857(100.0)	860(100.0)	900(97.2)	950(84.5)	0.1582(70.3)
生活関連サービス業	151,709(85.3)	1,136(89.1)	128(93.4)	857(100.0)	860(100.0)	900(97.2)	1,001(89.1)	0.2080(92.5)
医療、福祉	165,660(93.2)	1,265(99.2)	133(97.1)	860(100.4)	906(105.3)	1,020(110.2)	1,193(106.1)	0.1595(70.9)
サービス業	207,058(116.5)	1,526(119.7)	141(102.9)	860(100.4)	909(105.7)	1,017(109.8)	1,354(120.5)	0.2399(106.7)

規模計（10～29人）

	月平均賃金額	時間当平均賃金	月1人当労働時間数	第1・20分位数	第1・10分位数	第1・4分位数	中位数	4分位偏差係数
調査産業計	189,883(100.0)	1,280(100.0)	145(100.0)	857(100.0)	880(100.0)	960(100.0)	1,142(100.0)	0.2204(100.0)
地域別最賃適用産業	187,512(98.8)	1,272(99.4)	144(99.3)	857(100.0)	880(100.0)	960(100.0)	1,136(99.5)	0.2159(98.0)
地域別適用製造業	213,745(112.6)	1,278(99.8)	166(114.5)	857(100.0)	857(97.4)	915(95.3)	1,164(101.9)	0.2490(113.0)
新聞業、出版業	(0.0)	(0.0)	(0.0)	(0.0)	(0.0)	(0.0)	(0.0)	(0.0)
卸売業・小売業	209,863(110.5)	1,363(106.5)	149(102.8)	857(100.0)	880(100.0)	966(100.6)	1,233(108.0)	0.2766(125.5)
学術研究、専門・技術サービス業	219,775(115.7)	1,449(113.2)	152(104.8)	860(100.4)	900(102.3)	1,030(107.3)	1,262(110.5)	0.2520(114.3)
宿泊業、飲食サービス業	108,691(57.2)	1,006(78.6)	103(71.0)	857(100.0)	860(97.7)	900(93.8)	950(83.2)	0.0531(24.1)
生活関連サービス業	143,378(75.5)	1,083(84.6)	126(86.9)	756(88.2)	857(97.4)	860(89.6)	990(86.7)	0.1416(64.2)
医療、福祉	189,713(99.9)	1,304(101.9)	146(100.7)	900(105.0)	938(106.6)	1,030(107.3)	1,184(103.7)	0.1815(82.4)
サービス業	195,594(103.0)	1,276(99.7)	151(104.1)	870(101.5)	917(104.2)	1,001(104.3)	1,127(98.7)	0.1610(73.0)

規模計（30～99人）

	月平均賃金額	時間当平均賃金	月1人当労働時間数	第1・20分位数	第1・10分位数	第1・4分位数	中位数	4分位偏差係数
調査産業計	197,123(100.0)	1,174(100.0)	166(100.0)	860(100.0)	870(100.0)	922(100.0)	1,067(100.0)	0.1907(100.0)
地域別最賃適用産業	189,878(96.3)	1,142(97.3)	165(99.4)	860(100.0)	869(99.9)	905(98.2)	1,038(97.3)	0.1871(98.1)
地域別適用製造業	189,878(96.3)	1,142(97.3)	165(99.4)	860(100.0)	869(99.9)	905(98.2)	1,038(97.3)	0.1871(98.1)
新聞業、出版業	(0.0)	(0.0)	(0.0)	(0.0)	(0.0)	(0.0)	(0.0)	(0.0)
卸売業・小売業								
学術研究、専門・技術サービス業								
宿泊業、飲食サービス業								
生活関連サービス業								
医療、福祉								
サービス業								

第36表 集計事業所における各種構成比（令和5年）

産 業 名	事業所規模	規 模		性 別				年 齢					
		労働者数 (構成比)	前年比	男 性		女 性		17歳以下	18～19歳	20～54歳	55～59歳	60～64歳	65歳以上
				労働者数 (男性比率)	前年比	労働者数 (女性比率)	前年比						
調 査 産 業 計	計	97,553 (100.0)		44,849 (46.0)	4.8%	52,704 (54.0)	-4.8%	0.4% (0.0)	1.2% (-0.2)	64.5% (-0.6)	9.3% (-1.0)	10.1% (0.6)	14.5% (1.2)
	1～9	41,291 (42.3)	-2.3%										
	10～29	46,207 (47.4)	1.6%										
	30～99	10,055 (10.3)	0.7%										
地 域 別 最 低 賃 金 適 用 産 業 計	計	91,229 (100.0)		40,364 (44.2)	5.0%	50,865 (55.8)	-5.0%	0.4% (0.0)	1.2% (-0.2)	63.8% (-0.4)	9.3% (-1.1)	10.3% (0.6)	15.0% (1.1)
	1～9	40,372 (44.3)	-2.4%										
	10～29	43,788 (48.0)	2.0%										
	30～99	7,069 (7.7)	0.4%										

第37表 集計事業所におけるパート労働者比率

産 業 名	集計 労働者数	一般労働者			パート労働者		
		労働者数	比率	前年比	労働者数	比率	前年比
調 査 産 業 計	97,553	70,910	72.7%	3.6%	26,643	27.3%	-3.6%
地 域 別 最 低 賃 金 適 用 産 業 計	91,229	65,106	71.4%	3.8%	26,123	28.6%	-3.8%