

第16表 男女別、年齢別、所定内賃金階級別労働者数（卸売業・小売業）

時間当り所定内賃金額 (3手当を除く)	合計	男							女						
		男性計	17歳以下	18~19歳	20~54歳	55~59歳	60~64歳	65歳以上	女性計	17歳以下	18~19歳	20~54歳	55~59歳	60~64歳	65歳以上
計	27,212	14,621	57	178	10,401	1,267	1,276	1,442	12,591	73	138	8,670	1,037	919	1,754
円	38	38						19	19						
699	(0.1)	(0.3)						(1.5)	(1.3)						
700 - 709	38	38						19	19						
	(0.1)	(0.3)						(1.5)	(1.3)						
710 - 719	54	54						19	35						
	(0.2)	(0.4)						(1.5)	(2.4)						
720 - 729	54	54						19	35						
	(0.2)	(0.4)						(1.5)	(2.4)						
730 - 739	54	54						19	35						
	(0.2)	(0.4)						(1.5)	(2.4)						
740 - 749	54	54						19	35						
	(0.2)	(0.4)						(1.5)	(2.4)						
750 - 759	70	54						19	35	16				16	
	(0.3)	(0.4)						(1.5)	(2.4)	(0.1)				(0.2)	
760 - 769	70	54						19	35	16				16	
	(0.3)	(0.4)						(1.5)	(2.4)	(0.1)				(0.2)	
770 - 779	86	54						19	35	32				32	
	(0.3)	(0.4)						(1.5)	(2.4)	(0.3)				(0.4)	
780 - 789	86	54						19	35	32				32	
	(0.3)	(0.4)						(1.5)	(2.4)	(0.3)				(0.4)	
790 - 799	86	54						19	35	32				32	
	(0.3)	(0.4)						(1.5)	(2.4)	(0.3)				(0.4)	
800 - 809	103	70						19	51	32				32	
	(0.4)	(0.5)						(1.5)	(3.6)	(0.3)				(0.4)	
810 - 819	103	70						19	51	32				32	
	(0.4)	(0.5)						(1.5)	(3.6)	(0.3)				(0.4)	
820 - 829	183	86			16			19	51	97				97	
	(0.7)	(0.6)			(0.2)			(1.5)	(3.6)	(0.8)				(1.1)	
830 - 839	218	86			16			19	51	132				113	18
	(0.8)	(0.6)			(0.2)			(1.5)	(3.6)	(1.0)				(1.3)	(1.0)
840 - 849	250	86			16			19	51	164				113	18
	(0.9)	(0.6)			(0.2)			(1.5)	(3.6)	(1.3)				(1.3)	(1.0)
850 - 859	1,739	500	57		216	19		38	170	1,239	35	19	629	86	294
	(6.4)	(3.4)	(100.0)		(2.1)	(1.5)		(3.0)	(11.8)	(9.8)	(48.1)	(13.8)	(7.3)	(8.3)	(16.8)
860 - 869	2,757	778		38	351	38		54	240	1,979	54	38	969	154	553
	(10.1)	(5.3)		(21.3)	(3.4)	(3.0)		(4.2)	(16.7)	(15.7)	(74.0)	(27.5)	(11.2)	(14.8)	(31.5)
870 - 879	3,278	916		54	421	54		54	276	2,362	54	54	1,204	189	617
	(12.0)	(6.3)		(30.3)	(4.0)	(4.3)		(4.2)	(19.1)	(18.8)	(74.0)	(39.3)	(13.9)	(18.2)	(35.2)
880 - 889	3,869	1,067		54	472	73		54	356	2,802	54	70	1,458	259	717
	(14.2)	(7.3)		(30.3)	(4.5)	(5.8)		(4.2)	(24.7)	(22.3)	(74.0)	(51.0)	(16.8)	(25.0)	(40.9)
890 - 899	4,204	1,137		54	489	73		73	392	3,067	54	70	1,631	313	735
	(15.4)	(7.8)		(30.3)	(4.7)	(5.8)		(5.7)	(27.1)	(24.4)	(74.0)	(51.0)	(18.8)	(30.2)	(42.0)
900 - 909	6,163	1,594		105	713	89		92	538	4,569	73	103	2,630	422	977
	(22.6)	(10.9)		(59.1)	(6.9)	(7.0)		(7.2)	(37.3)	(36.3)	(100.0)	(74.5)	(30.3)	(40.6)	(55.7)
910 - 919	6,498	1,645		105	764	89		92	538	4,852	103	103	2,779	381	1,047
	(23.9)	(11.3)		(59.1)	(7.3)	(7.0)		(7.2)	(37.3)	(38.5)	(74.5)	(74.5)	(32.0)	(45.3)	(59.7)
920 - 929	6,894	1,680		122	783	89		92	538	5,214	103	3,059	470	446	1,063
	(25.3)	(11.5)		(68.1)	(7.5)	(7.0)		(7.2)	(37.3)	(41.4)	(74.5)	(35.3)	(45.3)	(48.5)	(60.8)
930 - 939	7,180	1,713		122	815	89		92	538	5,467	103	3,194	470	497	1,130
	(26.4)	(11.7)		(68.1)	(7.8)	(7.0)		(7.2)	(37.3)	(43.4)	(74.5)	(36.8)	(45.3)	(54.1)	(64.5)
940 - 949	7,383	1,783		122	851	89		111	554	5,600	103	3,259	470	513	1,182
	(27.1)	(12.2)		(68.1)	(8.2)	(7.0)		(8.7)	(38.4)	(44.5)	(74.5)	(37.6)	(45.3)	(55.9)	(67.4)
950 - 959	7,979	2,015		122	986	89		160	602	5,964	119	3,543	486	529	1,214
	(29.3)	(13.8)		(68.1)	(9.5)	(7.0)		(12.5)	(41.8)	(47.4)	(86.2)	(40.9)	(46.9)	(57.8)	(69.2)
960 - 969	8,479	2,194		122	1,075	105		176	659	6,286	119	3,794	524	545	1,230
	(31.2)	(15.0)		(68.1)	(10.3)	(8.3)		(13.8)	(45.7)	(49.9)	(86.2)	(43.8)	(50.5)	(59.4)	(70.1)
970 - 979	9,001	2,391		160	1,167	105		195	708	6,610	138	3,999	540	562	1,298
	(33.1)	(16.4)		(89.4)	(11.2)	(8.3)		(15.3)	(49.1)	(52.5)	(100.0)	(46.1)	(52.1)	(61.1)	(74.0)
980 - 989	9,230	2,442		160	1,218	105		195	708	6,788		4,161	540	562	1,314
	(33.9)	(16.7)		(89.4)	(11.7)	(8.3)		(15.3)	(49.1)	(53.9)		(48.0)	(52.1)	(61.1)	(74.9)
990 - 999	9,547	2,561		160	1,305	105		211	724	6,986		4,343	540	578	1,314
	(35.1)	(17.5)		(89.4)	(12.5)	(8.3)		(16.5)	(50.2)	(55.5)		(50.1)	(52.1)	(62.9)	(74.9)
1,000	27,212	14,621		178	10,401	1,267		1,276	1,442	12,591		8,670	1,037	919	1,754
	(100.0)	(100.0)		(100.0)	(100.0)	(100.0)		(100.0)	(100.0)	(100.0)		(100.0)	(100.0)	(100.0)	(100.0)
月平均賃金額	200,757	237,812	27,995	71,474	249,926	286,876	229,841	143,256	157,728	48,119	62,230	172,563	150,780	152,146	103,499
時間当り平均賃金額	1,314	1,490	857	929	1,524	1,738	1,464	1,147	1,111	869	899	1,143	1,074	1,118	996
月一人当たり労働時間数	148	157	33	75	162	163	158	125	138	55	69	148	137	128	101
第1・20分位数	857	860	857	860	900	880	857	857	857	857	857	857	857	857	857
第1・10分位数	865	900	857	860	963	1,017	950	857	860	857	857	863	860	857	857
第1・4分位数	926	1,098	857	870	1,164	1,328	1,060	890	900	857	860	900	890	872	860
中四分位偏差係数	1,155	1,405	857	900	1,429	1,646	1,412	990	970	860	880	998	960	931	900
	0.2640	0.2334	0.0004	0.0585	0.2120	0.2044	0.2459	0.1972	0.1361	0.0250	0.0512	0.1571	0.1358	0.0780	0.0778

[上段]

累積労働者数

[下段]

累積構成比

第17表 男女計、年齢別賃金分布表（卸売業・小売業）

時間当り所定内賃金額 (3手当を除く)	合計	年齢別					
		17歳以下	18～19歳	20～54歳	55～59歳	60～64歳	65歳以上
計	27,212	130	316	19,070	2,305	2,194	3,196
円	38					19	19
-	699	(0.1)				(0.9)	(0.6)
700 - 709	16						16
710 - 719	(0.1)						(0.5)
720 - 729							
730 - 739							
740 - 749							
750 - 759	16			16			
	(0.1)			(0.1)			
760 - 769							
770 - 779	16			16			
	(0.1)			(0.1)			
780 - 789							
790 - 799							
800 - 809	16						16
	(0.1)						(0.5)
810 - 819	81			81			
	(0.3)			(0.4)			
820 - 829	35			16			18
	(0.1)			(0.1)			(0.6)
830 - 839	32					32	
	(0.1)					(1.5)	
840 - 849	1,489	92	19	716	105	162	394
	(5.5)	(70.8)	(6.0)	(3.8)	(4.6)	(7.4)	(12.3)
850 - 859	1,018	19	57	475	86	51	329
	(3.7)	(14.6)	(18.0)	(2.5)	(3.8)	(2.3)	(10.3)
860 - 869	521		32	305	51	32	100
	(1.9)		(10.2)	(1.6)	(2.2)	(1.5)	(3.1)
870 - 879	591		16	305	89		181
	(2.2)		(5.1)	(1.6)	(3.9)		(5.7)
880 - 889	335			189	54	38	54
	(1.2)			(1.0)	(2.3)	(1.7)	(1.7)
890 - 899	1,959	19	84	1,224	124	122	387
	(7.2)	(14.6)	(26.5)	(6.4)	(5.4)	(5.5)	(12.1)
900 - 909	335			200	49	16	70
	(1.2)			(1.0)	(2.1)	(0.7)	(2.2)
910 - 919	397		16	300		65	16
	(1.5)		(5.1)	(1.6)		(2.9)	(0.5)
920 - 929	286			167		51	67
	(1.1)			(0.9)		(2.3)	(2.1)
930 - 939	202			100		35	67
	(0.7)			(0.5)		(1.6)	(2.1)
940 - 949	597		16	419	16	65	81
	(2.2)		(5.1)	(2.2)	(0.7)	(2.9)	(2.5)
950 - 959	500			340	54	32	73
	(1.8)			(1.8)	(2.3)	(1.5)	(2.3)
960 - 969	521		57	297	16	35	116
	(1.9)		(18.0)	(1.6)	(0.7)	(1.6)	(3.6)
970 - 979	230			214			16
	(0.8)			(1.1)			(0.5)
980 - 989	316					32	16
	(1.2)			(1.4)		(1.5)	(0.5)
990 - 999	17,665		19	13,423	1,659	1,406	1,158
	(64.9)		(6.0)	(70.4)	(72.0)	(64.1)	(36.2)
1,000 -	200,757	39,309	67,447	214,755	225,613	197,313	121,439
月平均賃金額	1,314	864	916	1,350	1,439	1,319	1,064
時間当り平均賃金額	148	45	72	156	151	146	112
月一人当たり労働時間数	857	857	857	860	857	857	857
第1・20分位数	865	857	860	888	872	860	857
第1・10分位数	926	857	870	965	960	931	870
第1・4分位数	1,155	857	900	1,196	1,288	1,144	920
中位	0.2640	0.0019	0.0449	0.2499	0.2904	0.2822	0.1145
四分位偏差係数							

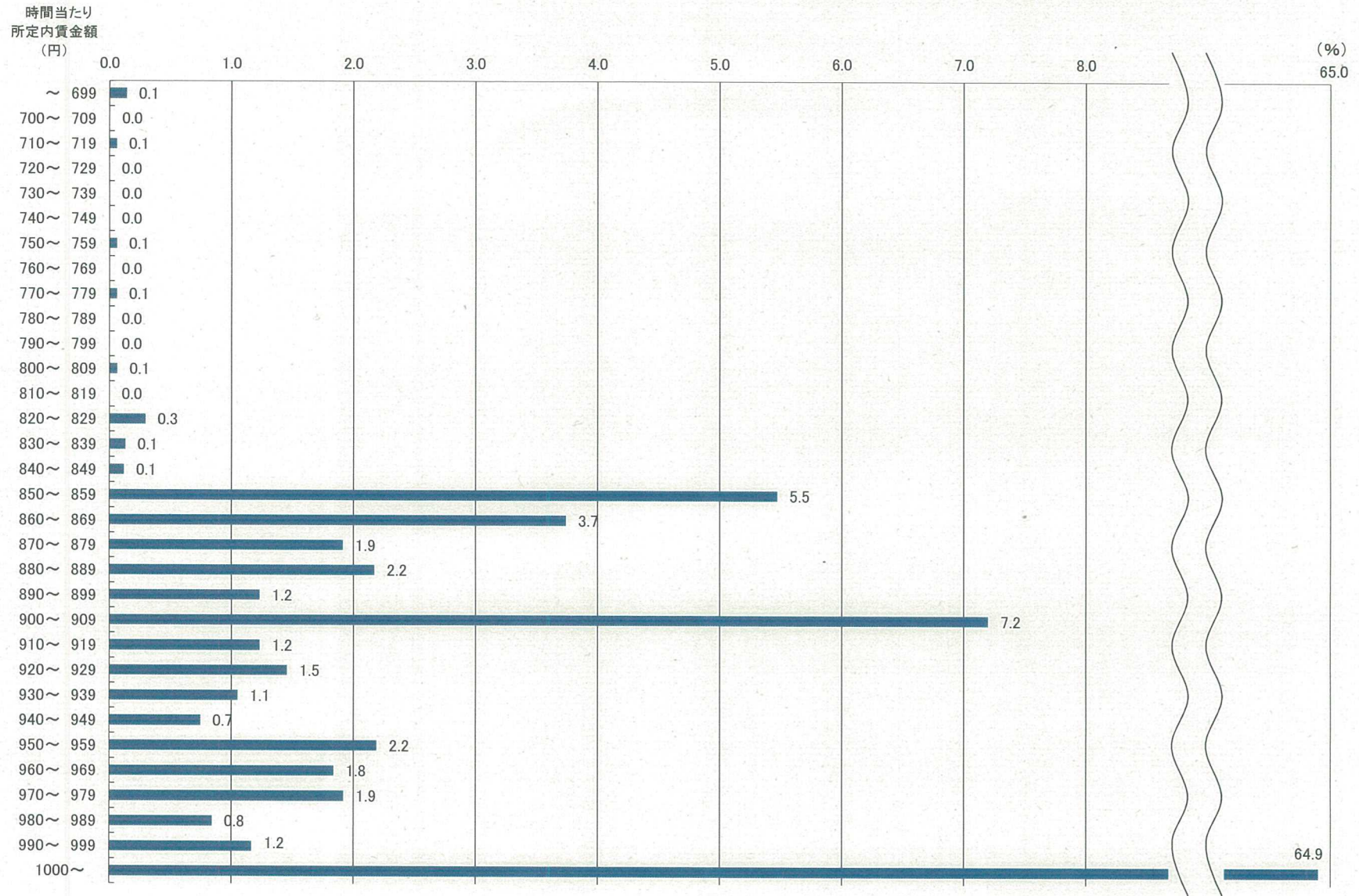
【上段】

分布労働者数

【下段】

分布構成比

図 5 所定内賃金階級別労働者数割合（卸売業・小売業）



第18表 規模別、年齢別、所定内賃金階級別労働者数（学術研究，専門・サービス業）

時間当り所定内賃金額 (3手当を除く)	合計	規模別				地域別				年齢別					
		1~9人	10~29人	30~99人	全県					17歳以下	18~19歳	20~54歳	55~59歳	60~64歳	65歳以上
計	3,320	1,985	1,335		3,320						111	2,311	326	262	310
円															
699															
700 - 709															
710 - 719															
720 - 729															
730 - 739															
740 - 749															
750 - 759	16 (0.5)	16 (0.8)			16 (0.5)							16 (0.7)			
760 - 769	16 (0.5)	16 (0.8)			16 (0.5)							16 (0.7)			
770 - 779	16 (0.5)	16 (0.8)			16 (0.5)							16 (0.7)			
780 - 789	16 (0.5)	16 (0.8)			16 (0.5)							16 (0.7)			
790 - 799	16 (0.5)	16 (0.8)			16 (0.5)							16 (0.7)			
800 - 809	32 (1.0)	32 (1.6)			32 (1.0)							16 (0.7)			16 (5.1)
810 - 819	32 (1.0)	32 (1.6)			32 (1.0)							16 (0.7)			16 (5.1)
820 - 829	32 (1.0)	32 (1.6)			32 (1.0)							16 (0.7)			16 (5.1)
830 - 839	32 (1.0)	32 (1.6)			32 (1.0)							16 (0.7)			16 (5.1)
840 - 849	32 (1.0)	32 (1.6)			32 (1.0)							16 (0.7)			16 (5.1)
850 - 859	64 (1.9)	64 (3.2)			64 (1.9)							48 (2.1)			16 (5.1)
860 - 869	159 (4.8)	64 (3.2)	95 (7.1)		159 (4.8)						48 (42.9)	71 (3.1)			40 (12.8)
870 - 879	159 (4.8)	64 (3.2)	95 (7.1)		159 (4.8)						48 (42.9)	71 (3.1)			40 (12.8)
880 - 889	214 (6.5)	95 (4.8)	119 (8.9)		214 (6.5)						48 (42.9)	127 (5.5)			40 (12.8)
890 - 899	214 (6.5)	95 (4.8)	119 (8.9)		214 (6.5)						48 (42.9)	127 (5.5)			40 (12.8)
900 - 909	334 (10.0)	143 (7.2)	191 (14.3)		334 (10.0)						72 (64.3)	175 (7.6)			87 (28.2)
910 - 919	357 (10.8)	143 (7.2)	215 (16.1)		357 (10.8)						72 (64.3)	175 (7.6)			111 (35.9)
920 - 929	373 (11.2)	159 (8.0)	215 (16.1)		373 (11.2)						72 (64.3)	175 (7.6)	16 (4.9)		111 (35.9)
930 - 939	373 (11.2)	159 (8.0)	215 (16.1)		373 (11.2)						72 (64.3)	175 (7.6)	16 (4.9)		111 (35.9)
940 - 949	373 (11.2)	159 (8.0)	215 (16.1)		373 (11.2)						72 (64.3)	175 (7.6)	16 (4.9)		111 (35.9)
950 - 959	437 (13.2)	222 (11.2)	215 (16.1)		437 (13.2)						72 (64.3)	222 (9.6)	16 (4.9)	16 (6.1)	111 (35.9)
960 - 969	453 (13.6)	238 (12.0)	215 (16.1)		453 (13.6)						87 (78.6)	222 (9.6)	16 (4.9)	16 (6.1)	111 (35.9)
970 - 979	469 (14.1)	254 (12.8)	215 (16.1)		469 (14.1)						87 (78.6)	238 (10.3)	16 (4.9)	16 (6.1)	111 (35.9)
980 - 989	469 (14.1)	254 (12.8)	215 (16.1)		469 (14.1)						87 (78.6)	238 (10.3)	16 (4.9)	16 (6.1)	111 (35.9)
990 - 999	469 (14.1)	254 (12.8)	215 (16.1)		469 (14.1)						87 (78.6)	238 (10.3)	16 (4.9)	16 (6.1)	111 (35.9)
1000	3,320 (100.0)	1,985 (100.0)	1,335 (100.0)		3,320 (100.0)						111 (100.0)	2,311 (100.0)	326 (100.0)	262 (100.0)	310 (100.0)
月平均賃金額	227,915	233,389	219,775		227,915						118,600	228,843	290,284	247,675	177,976
時間当り平均賃金額	1,477	1,496	1,449		1,477						924	1,419	1,790	1,555	1,710
月一人当たり労働時間数	155	156	152		155						125	160	158	158	120
第1・20分位数	880	900	860		880						860	882	1,000	950	800
第1・10分位数	909	950	900		909						860	977	1,100	1,043	860
第1・4分位数	1,059	1,102	1,030		1,059						860	1,073	1,331	1,153	900
中四分位偏差係数	1,351	1,358	1,262		1,351						901	1,304	1,744	1,454	1,351
	0.2249	0.2098	0.2520		0.2249						0.0559	0.2084	0.2216	0.1900	0.2686

【上段】

累積労働者数

【下段】

累積構成比

第19表 男女別、年齢別、所定内賃金階級別労働者数（学術研究，専門・サービス業）

時間当り所定内賃金額 (3手当を除く)	合計	男							女						
		男性計	17歳以下	18～19歳	20～54歳	55～59歳	60～64歳	65歳以上	女性計	17歳以下	18～19歳	20～54歳	55～59歳	60～64歳	65歳以上
計	3,320	1,811		48	1,104	183	206	270	1,509		64	1,207	143	56	40
円 699															
700 - 709															
710 - 719															
720 - 729															
730 - 739															
740 - 749															
750 - 759	16 (0.5)								16 (1.1)			16 (1.3)			
760 - 769	16 (0.5)								16 (1.1)			16 (1.3)			
770 - 779	16 (0.5)								16 (1.1)			16 (1.3)			
780 - 789	16 (0.5)								16 (1.1)			16 (1.3)			
790 - 799	16 (0.5)								16 (1.1)			16 (1.3)			
800 - 809	32 (1.0)								32 (2.1)			16 (1.3)			16 (40.0)
810 - 819	32 (1.0)								32 (2.1)			16 (1.3)			16 (40.0)
820 - 829	32 (1.0)								32 (2.1)			16 (1.3)			16 (40.0)
830 - 839	32 (1.0)								32 (2.1)			16 (1.3)			16 (40.0)
840 - 849	32 (1.0)								32 (2.1)			16 (1.3)			16 (40.0)
850 - 859	64 (1.9)								64 (4.2)			48 (3.9)			16 (40.0)
860 - 869	159 (4.8)	48 (2.6)		24 (50.0)				24 (8.8)	111 (7.4)		24 (37.5)	71 (5.9)			16 (40.0)
870 - 879	159 (4.8)	48 (2.6)		24 (50.0)				24 (8.8)	111 (7.4)		24 (37.5)	71 (5.9)			16 (40.0)
880 - 889	214 (6.5)	48 (2.6)		24 (50.0)				24 (8.8)	167 (11.1)		24 (37.5)	127 (10.5)			16 (40.0)
890 - 899	214 (6.5)	48 (2.6)		24 (50.0)				24 (8.8)	167 (11.1)		24 (37.5)	127 (10.5)			16 (40.0)
900 - 909	334 (10.0)	72 (3.9)		24 (50.0)				48 (17.7)	262 (17.4)		48 (75.0)	175 (14.5)			40 (100.0)
910 - 919	357 (10.8)	95 (5.3)		24 (50.0)				72 (26.5)	262 (17.4)		48 (75.0)	175 (14.5)			
920 - 929	373 (11.2)	95 (5.3)		24 (50.0)				72 (26.5)	278 (18.4)		48 (75.0)	175 (14.5)	16 (11.1)		
930 - 939	373 (11.2)	95 (5.3)		24 (50.0)				72 (26.5)	278 (18.4)		48 (75.0)	175 (14.5)	16 (11.1)		
940 - 949	373 (11.2)	95 (5.3)		24 (50.0)				72 (26.5)	278 (18.4)		48 (75.0)	175 (14.5)	16 (11.1)		
950 - 959	437 (13.2)	95 (5.3)		24 (50.0)				72 (26.5)	342 (22.6)		48 (75.0)	222 (18.4)	16 (11.1)	16 (28.6)	
960 - 969	453 (13.6)	95 (5.3)		24 (50.0)				72 (26.5)	357 (23.7)		64 (100.0)	222 (18.4)	16 (11.1)	16 (28.6)	
970 - 979	469 (14.1)	95 (5.3)		24 (50.0)				72 (26.5)	373 (24.7)			238 (19.7)	16 (11.1)	16 (28.6)	
980 - 989	469 (14.1)	95 (5.3)		24 (50.0)				72 (26.5)	373 (24.7)			238 (19.7)	16 (11.1)	16 (28.6)	
990 - 999	469 (14.1)	95 (5.3)		24 (50.0)				72 (26.5)	373 (24.7)			238 (19.7)	16 (11.1)	16 (28.6)	
1,000	3,320 (100.0)	1,811 (100.0)		48 (100.0)	1,104 (100.0)	183 (100.0)	206 (100.0)	270 (100.0)	1,509 (100.0)			1,207 (100.0)	143 (100.0)	56 (100.0)	40 (100.0)
月平均賃金額	227,915	262,195		114,562	268,593	364,542	262,839	192,381	186,776		121,630	192,490	195,369	191,362	80,032
時間当り平均賃金額	1,477	1,686		956	1,611	2,155	1,643	1,835	1,226		900	1,243	1,325	1,228	860
月一人当たり労働時間数	155	158		115	166	170	160	123	151		133	155	144	152	95
第1・20分位数	880	914		860	1,100	1,254	1,043	860	860		860	920	950	800	800
第1・10分位数	909	1,100		860	1,173	1,744	1,102	900	880		860	920	950	800	800
第1・4分位数	1,059	1,241		860	1,250	1,793	1,153	914	1,000		860	1,011	1,100	950	800
中位	1,351	1,541		861	1,514	2,103	1,666	1,359	1,097		901	1,097	1,331	1,262	900
四分位係数	0.2249	0.2424		0.1112	0.1660	0.1682	0.2597	0.2834	0.1655		0.0233	0.1582	0.1303	0.1997	0.0559

【上段】

累積労働者数

【下段】

累積構成比

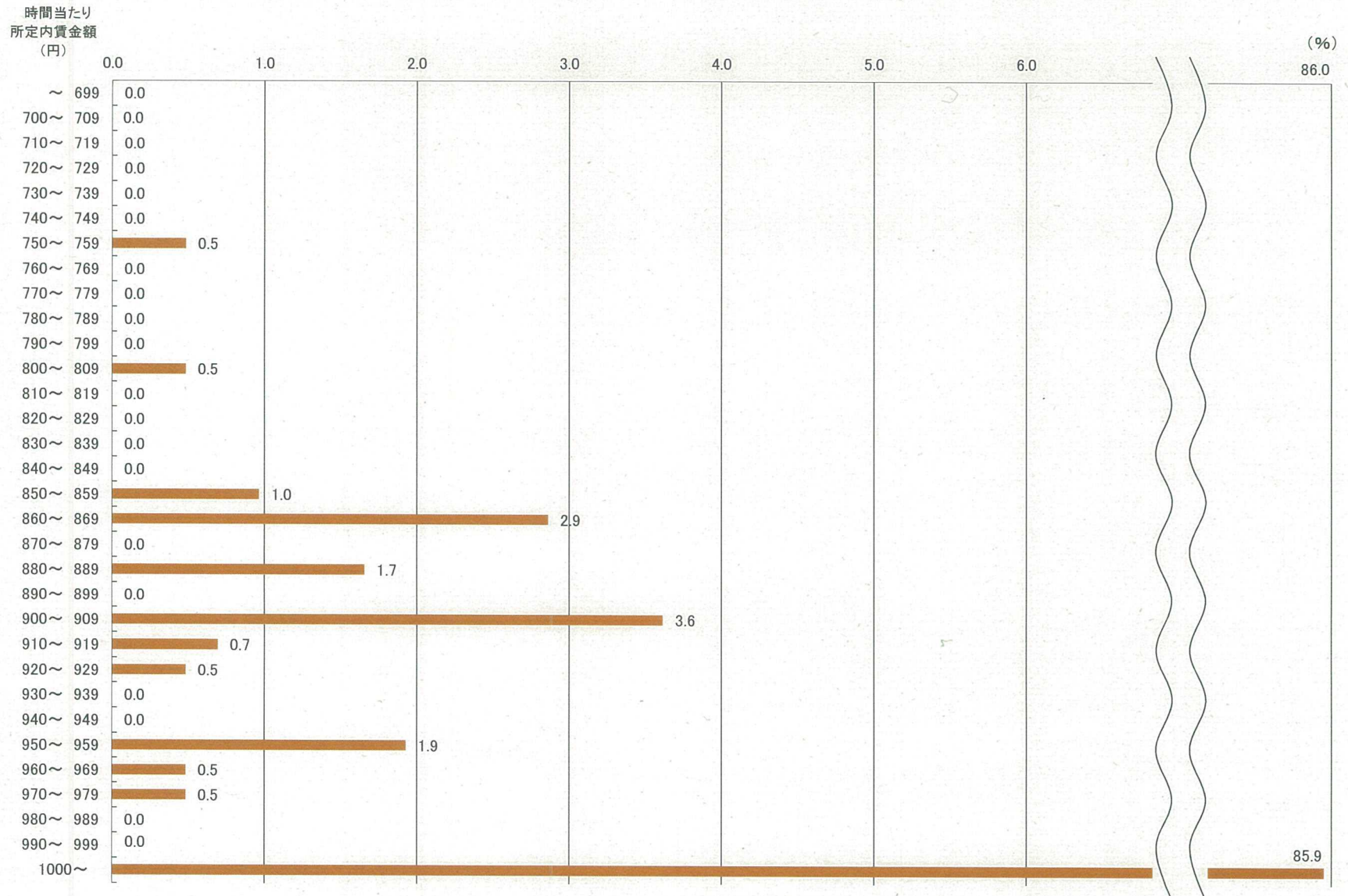
第20表 男女計、年齢別賃金分布表（学術研究、専門・サービス業）

時間当り所定内賃金額 (3手当を除く)	合計	年齢別					
		17歳以下	18～19歳	20～54歳	55～59歳	60～64歳	65歳以上
計	3,320		111	2,311	326	262	310
円							
699 -							
700 -	709						
710 -	719						
720 -	729						
730 -	739						
740 -	749						
750 -	759	16 (0.5)		16 (0.7)			
760 -	769						
770 -	779						
780 -	789						
790 -	799						
800 -	809	16 (0.5)					16 (5.1)
810 -	819						
820 -	829						
830 -	839						
840 -	849						
850 -	859	32 (1.0)		32 (1.4)			
860 -	869	95 (2.9)	48 (42.9)	24 (1.0)			24 (7.7)
870 -	879						
880 -	889	56 (1.7)		56 (2.4)			
890 -	899						
900 -	909	119 (3.6)	24 (21.4)	48 (2.1)			48 (15.4)
910 -	919	24 (0.7)					24 (7.7)
920 -	929	16 (0.5)			16 (4.9)		
930 -	939						
940 -	949						
950 -	959	64 (1.9)		48 (2.1)		16 (6.1)	
960 -	969	16 (0.5)	16 (14.3)				
970 -	979	16 (0.5)		16 (0.7)			
980 -	989						
990 -	999						
1,000 -		2,851 (85.9)	24 (21.4)	2,073 (89.7)	310 (95.1)	246 (93.9)	199 (64.1)
月平均賃金額		227,915	118,600	228,843	290,284	247,675	177,976
時間当り平均賃金額		1,477	924	1,419	1,790	1,555	1,710
月一人当たり労働時間数		155	125	160	158	158	120
第1・20分位数		880	860	882	1,000	950	800
第1・10分位数		909	860	977	1,100	1,043	860
第1・4分位数		1,059	860	1,073	1,331	1,153	900
中位		1,351	901	1,304	1,744	1,454	1,351
四分位偏差係数		0.2249	0.0559	0.2084	0.2216	0.1900	0.2686

【上段】 分布労働者数

【下段】 分布構成比

図 6 所定内賃金階級別労働者数割合（学術研究，専門・サービス業）



第21表 規模別、年齢別、所定内賃金階級別労働者数（宿泊業、飲食サービス業）

時間当り所定内賃金額 (3手当を除く)	合計	規模別				地域別				年齢別					
		1~9人	10~29人	30~99人	全県					17歳以下	18~19歳	20~54歳	55~59歳	60~64歳	65歳以上
計	11,109	5,706	5,403		11,109					185	401	6,200	862	1,010	2,450
円															
699															
700 - 709															
710 - 719															
720 - 729															
730 - 739															
740 - 749															
750 - 759															
760 - 769															
770 - 779															
780 - 789															
790 - 799															
800 - 809	50 (0.4)	50 (0.9)		50 (0.4)								25 (0.4)			25 (1.0)
810 - 819	74 (0.7)	74 (1.3)		74 (0.7)								50 (0.8)			25 (1.0)
820 - 829	74 (0.7)	74 (1.3)		74 (0.7)								50 (0.8)			25 (1.0)
830 - 839	99 (0.9)	99 (1.7)		99 (0.9)								74 (1.2)			25 (1.0)
840 - 849	124 (1.1)	124 (2.2)		124 (1.1)								99 (1.6)			25 (1.0)
850 - 859	813 (7.3)	397 (7.0)	416 (7.7)	813 (7.3)								335 (5.4)	48 (5.6)	140 (13.9)	289 (11.8)
860 - 869	1,849 (16.6)	1,018 (17.8)	831 (15.4)	1,849 (16.6)						98 (24.3)	749 (12.1)	94 (10.9)	211 (20.9)	697 (28.5)	
870 - 879	1,920 (17.3)	1,042 (18.3)	877 (16.2)	1,920 (17.3)						98 (24.3)	773 (12.5)	117 (13.6)	211 (20.9)	720 (29.4)	
880 - 889	2,293 (20.6)	1,092 (19.1)	1,201 (22.2)	2,293 (20.6)						98 (24.3)	991 (16.3)	186 (27.2)	259 (32.9)	859 (40.0)	
890 - 899	2,658 (23.9)	1,365 (23.9)	1,293 (23.9)	2,658 (23.9)						98 (24.3)	1,013 (16.3)	234 (27.2)	332 (32.9)	981 (40.0)	
900 - 909	4,348 (39.1)	2,131 (37.4)	2,217 (41.0)	4,348 (39.1)					185 (100.0)	121 (30.1)	1,924 (31.0)	305 (35.4)	449 (44.5)	1,365 (55.7)	
910 - 919	4,586 (41.3)	2,231 (39.1)	2,355 (43.6)	4,586 (41.3)						144 (35.8)	2,064 (33.3)	330 (38.3)	449 (44.5)	1,414 (57.7)	
920 - 929	4,776 (43.0)	2,305 (40.4)	2,471 (45.7)	4,776 (43.0)						144 (35.8)	2,181 (35.2)	330 (38.3)	449 (44.5)	1,487 (60.7)	
930 - 939	5,035 (45.3)	2,380 (41.7)	2,655 (49.1)	5,035 (45.3)						144 (35.8)	2,392 (38.6)	330 (38.3)	449 (44.5)	1,535 (62.6)	
940 - 949	5,058 (45.5)	2,380 (41.7)	2,678 (49.6)	5,058 (45.5)						144 (35.8)	2,415 (39.0)	330 (38.3)	449 (44.5)	1,535 (62.6)	
950 - 959	5,979 (53.8)	3,000 (52.6)	2,979 (55.1)	5,979 (53.8)						309 (77.0)	2,878 (46.4)	403 (46.7)	499 (49.4)	1,705 (69.6)	
960 - 969	6,188 (55.7)	3,025 (53.0)	3,163 (58.5)	6,188 (55.7)						332 (82.7)	3,065 (49.4)	403 (46.7)	499 (49.4)	1,705 (69.6)	
970 - 979	6,304 (56.7)	3,025 (53.0)	3,279 (60.7)	6,304 (56.7)						332 (82.7)	3,111 (50.2)	449 (52.1)	499 (49.4)	1,728 (70.5)	
980 - 989	6,515 (58.6)	3,074 (53.9)	3,440 (63.7)	6,515 (58.6)						332 (82.7)	3,297 (53.2)	449 (52.1)	499 (49.4)	1,753 (71.5)	
990 - 999	6,611 (59.5)	3,124 (54.8)	3,487 (64.5)	6,611 (59.5)						332 (82.7)	3,370 (54.4)	449 (52.1)	499 (49.4)	1,776 (72.5)	
1000	11,109 (100.0)	5,706 (100.0)	5,403 (100.0)	11,109 (100.0)						401 (100.0)	6,200 (100.0)	862 (100.0)	1,010 (100.0)	2,450 (100.0)	
月平均賃金額	111,446	114,055	108,691	111,446					37,350	58,566	125,546	129,641	118,073	80,875	
時間当り平均賃金額	1,057	1,105	1,066	1,057					900	1,082	1,073	1,047	1,024		
月一人当たり労働時間数	103	103	103	103					42	63	112	120	108	84	
第1・20分位数	857	857	857	857					900	860	857	857	857	857	
第1・10分位数	860	860	860	860					900	860	860	860	857	857	
第1・4分位数	900	900	900	900					900	906	900	891	880	860	
中位数	950	950	950	950					900	950	979	1,000	900	900	
四分位係数	0.1056	0.1582	0.0531	0.1056					0.0004	0.0237	0.1282	0.1416	0.1283	0.0780	

【上段】

累積労働者数

【下段】

累積構成比

第22表 男女別、年齢別、所定内賃金階級別労働者数（宿泊業、飲食サービス業）

時間当り所定内賃金額 (3手当を除く)	合計	男							女						
		男性計	17歳以下	18～19歳	20～54歳	55～59歳	60～64歳	65歳以上	女性計	17歳以下	18～19歳	20～54歳	55～59歳	60～64歳	65歳以上
計	11,109	3,603	115	211	2,119	309	357	492	7,505	69	190	4,081	554	653	1,959
円															
699															
700 - 709															
710 - 719															
720 - 729															
730 - 739															
740 - 749															
750 - 759															
760 - 769															
770 - 779															
780 - 789															
790 - 799															
800 - 809	50 (0.4)	25 (0.7)			25 (1.2)				25 (0.3)						25 (1.3)
810 - 819	74 (0.7)	25 (0.7)			25 (1.2)				50 (0.7)			25 (0.6)			25 (1.3)
820 - 829	74 (0.7)	25 (0.7)			25 (1.2)				50 (0.7)			25 (0.6)			25 (1.3)
830 - 839	99 (0.9)	25 (0.7)			25 (1.2)				74 (1.0)			50 (1.2)			25 (1.3)
840 - 849	124 (1.1)	25 (0.7)			25 (1.2)				99 (1.3)			74 (1.8)			25 (1.3)
850 - 859	813 (7.3)	210 (5.8)			71 (3.4)	23 (7.5)	69 (19.4)	46 (9.4)	603 (8.0)			264 (6.5)	25 (4.5)	71 (10.9)	243 (12.4)
860 - 869	1,849 (16.6)	447 (12.4)		23 (10.9)	192 (9.0)	46 (15.0)	69 (19.4)	117 (23.8)	1,402 (18.7)		74 (39.2)	557 (13.6)	48 (8.7)	142 (21.8)	580 (29.6)
870 - 879	1,920 (17.3)	470 (13.1)		23 (10.9)	192 (9.0)	69 (22.4)	69 (19.4)	117 (23.8)	1,449 (19.3)		74 (39.2)	582 (14.3)	48 (8.7)	142 (21.8)	603 (30.8)
880 - 889	2,293 (20.6)	563 (15.6)		23 (10.9)	192 (9.0)	92 (29.9)	69 (19.4)	186 (37.9)	1,730 (23.0)		74 (39.2)	699 (17.1)	94 (17.0)	190 (29.1)	672 (34.3)
890 - 899	2,658 (23.9)	632 (17.5)		23 (10.9)	192 (9.0)	115 (37.4)	92 (25.9)	210 (42.6)	2,026 (27.0)		74 (39.2)	821 (20.1)	119 (21.5)	240 (36.7)	772 (39.4)
900 - 909	4,348 (39.1)	1,055 (29.3)	115 (100.0)	23 (10.9)	453 (21.4)	115 (37.4)	115 (32.4)	233 (47.3)	3,293 (43.9)	69 (100.0)	98 (51.4)	1,471 (36.0)	190 (34.3)	334 (51.1)	1,132 (57.8)
910 - 919	4,586 (41.3)	1,078 (29.9)		46 (21.9)	453 (21.4)	115 (37.4)	115 (32.4)	233 (47.3)	3,508 (46.7)		98 (51.4)	1,611 (39.5)	215 (38.8)	334 (51.1)	1,182 (60.3)
920 - 929	4,776 (43.0)	1,149 (31.9)		46 (21.9)	524 (24.7)	115 (37.4)	115 (32.4)	233 (47.3)	3,627 (48.3)		98 (51.4)	1,657 (40.6)	215 (38.8)	334 (51.1)	1,254 (64.0)
930 - 939	5,035 (45.3)	1,197 (33.2)		46 (21.9)	548 (25.9)	115 (37.4)	115 (32.4)	256 (52.0)	3,838 (51.1)		98 (51.4)	1,844 (45.2)	215 (38.8)	334 (51.1)	1,279 (65.3)
940 - 949	5,058 (45.5)	1,197 (33.2)		46 (21.9)	548 (25.9)	115 (37.4)	115 (32.4)	256 (52.0)	3,861 (51.4)		98 (51.4)	1,867 (45.7)	215 (38.8)	334 (51.1)	1,279 (65.3)
950 - 959	5,979 (53.8)	1,434 (39.8)		165 (78.1)	644 (30.4)	115 (37.4)	115 (32.4)	279 (56.7)	4,544 (60.5)		144 (75.7)	2,234 (54.7)	287 (51.9)	383 (58.7)	1,426 (72.8)
960 - 969	6,188 (55.7)	1,550 (43.0)		188 (89.1)	737 (34.8)	115 (37.4)	115 (32.4)	279 (56.7)	4,638 (61.8)		144 (75.7)	2,328 (57.0)	287 (51.9)	383 (58.7)	1,426 (72.8)
970 - 979	6,304 (56.7)	1,619 (44.9)		188 (89.1)	783 (36.9)	139 (44.9)	115 (32.4)	279 (56.7)	4,684 (62.4)		144 (75.7)	2,328 (57.0)	311 (56.1)	383 (58.7)	1,449 (74.0)
980 - 989	6,515 (58.6)	1,688 (46.9)		188 (89.1)	852 (40.2)	139 (44.9)	115 (32.4)	279 (56.7)	4,826 (64.3)		144 (75.7)	2,445 (59.9)	311 (56.1)	383 (58.7)	1,474 (75.3)
990 - 999	6,611 (59.5)	1,688 (46.9)		188 (89.1)	852 (40.2)	139 (44.9)	115 (32.4)	279 (56.7)	4,922 (65.6)		144 (75.7)	2,518 (61.7)	311 (56.1)	383 (58.7)	1,497 (76.5)
1,000	11,109 (100.0)	3,603 (100.0)		211 (100.0)	2,119 (100.0)	309 (100.0)	357 (100.0)	492 (100.0)	7,505 (100.0)		190 (100.0)	4,081 (100.0)	554 (100.0)	653 (100.0)	1,959 (100.0)
月平均賃金額	111,446	125,281	51,660	56,321	143,433	114,486	158,805	76,437	104,804	13,500	61,084	116,259	138,095	95,817	81,990
時間当り賃金額	1,057	1,107	900	943	1,142	1,100	1,169	1,030	1,033	900	922	1,050	1,057	981	1,023
月一人当り労働時間数	103	107	57	60	118	103	129	76	102	15	67	109	129	96	86
第1・20分位	857	857	900	860	860	857	857	857	860	900	860	860	860	857	857
第1・10分位	860	860	900	860	860	860	860	860	860	900	860	860	860	857	857
第1・4分位	900	900	900	950	931	882	890	880	890	900	860	900	880	880	860
位	950	1,000	900	950	1,000	1,075	1,130	930	937	900	906	950	955	900	900
四分位偏差係数	0.1056	0.1774	0.0004	0.0005	0.1760	0.1716	0.2081	0.1050	0.0592	0.0004	0.0502	0.0847	0.1221	0.0671	0.0710

【上段】

累積労働者数

【下段】

累積構成比

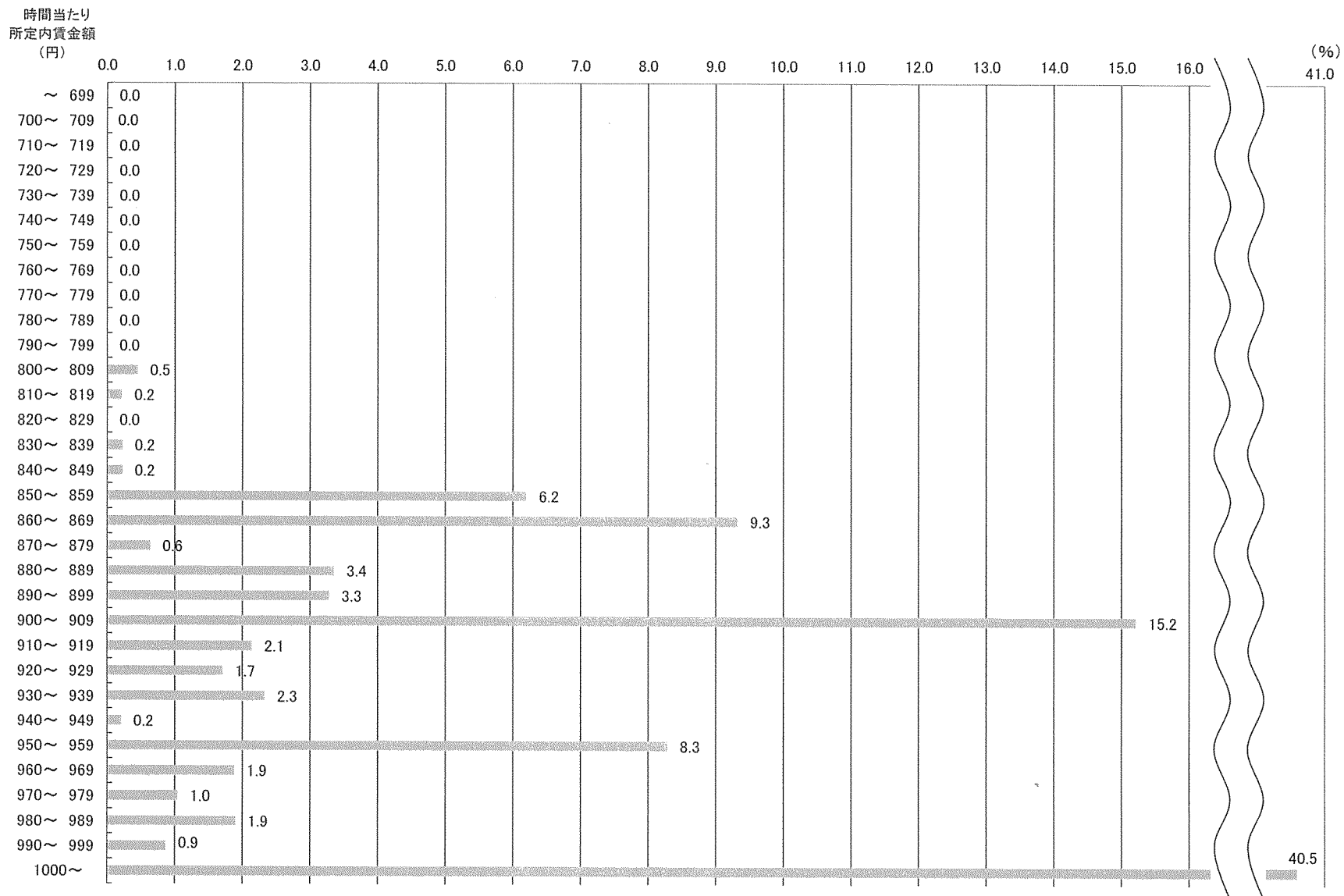
第23表 男女計、年齢別賃金分布表（宿泊業、飲食サービス業）

時間当り所定内賃金額 (3手当を除く)	合計	年齢別					
		17歳以下	18～19歳	20～54歳	55～59歳	60～64歳	65歳以上
計	11,109	185	401	6,200	862	1,010	2,450
円							
699							
700 - 709							
710 - 719							
720 - 729							
730 - 739							
740 - 749							
750 - 759							
760 - 769							
770 - 779							
780 - 789							
790 - 799							
800 - 809	50 (0.4)			25 (0.4)			25 (1.0)
810 - 819	25 (0.2)			25 (0.4)			
820 - 829							
830 - 839	25 (0.2)			25 (0.4)			
840 - 849	25 (0.2)			25 (0.4)			
850 - 859	689 (6.2)			236 (3.8)	48 (5.6)	140 (13.9)	264 (10.8)
860 - 869	1,036 (9.3)		98 (24.3)	413 (6.7)	46 (5.4)	71 (7.0)	408 (16.7)
870 - 879	71 (0.6)			25 (0.4)	23 (2.7)		23 (0.9)
880 - 889	373 (3.4)			117 (1.9)	69 (8.0)	48 (4.7)	139 (5.7)
890 - 899	365 (3.3)			122 (2.0)	48 (5.6)	73 (7.2)	122 (5.0)
900 - 909	1,690 (15.2)	185 (100.0)	23 (5.8)	910 (14.7)	71 (8.2)	117 (11.6)	383 (15.6)
910 - 919	238 (2.1)		23 (5.8)	140 (2.3)	25 (2.9)		50 (2.0)
920 - 929	190 (1.7)			117 (1.9)			73 (3.0)
930 - 939	259 (2.3)			211 (3.4)			48 (2.0)
940 - 949	23 (0.2)			23 (0.4)			
950 - 959	921 (8.3)		165 (41.2)	463 (7.5)	73 (8.4)	50 (4.9)	170 (6.9)
960 - 969	210 (1.9)		23 (5.8)	186 (3.0)			
970 - 979	115 (1.0)			46 (0.7)	46 (5.4)		23 (0.9)
980 - 989	211 (1.9)			186 (3.0)			25 (1.0)
990 - 999	96 (0.9)			73 (1.2)			23 (0.9)
1,000 -	4,498 (40.5)		69 (17.3)	2,830 (45.6)	413 (47.9)	511 (50.6)	674 (27.5)
月平均賃金額	111,446	37,350	58,566	125,546	129,641	118,073	80,875
時間当り賃金額	1,057	900	933	1,082	1,073	1,047	1,024
月一人当たり労働時間数	103	42	63	112	120	108	84
第1・20分位数	857	900	860	857	857	857	857
第1・10分位数	860	900	860	860	860	857	857
第1・4分位数	900	900	906	900	891	880	860
中位	950	900	950	979	979	1,000	900
四分位差係数	0.1056	0.0004	0.0237	0.1282	0.1416	0.1283	0.0780

【上段】 分布労働者数

【下段】 分布構成比

図 7 所定内賃金階級別労働者数割合（宿泊業，飲食サービス業）



第24表 規模別、年齢別、所定内賃金階級別労働者数（生活関連サービス業、娯楽業）

時間当り所定内賃金額 (3手当を除く)	合計	規模別			全県	地域別			年齢別					
		1~9人	10~29人	30~99人					17歳以下	18~19歳	20~24歳	55~59歳	60~64歳	65歳以上
計	5,487	3,389	2,098		5,487				20	126	3,328	601	501	911
円	74	61	13		74							13	20	41
-	(1.3)	(1.3)	(0.6)		(1.3)							(2.1)	(4.1)	(4.5)
700 -	709	61	13		74							13	20	41
	(1.3)	(1.8)	(0.6)		(1.3)							(2.1)	(4.1)	(4.5)
710 -	719	61	101		162						75	25	20	41
	(2.9)	(1.8)	(4.8)		(2.9)						(2.3)	(4.2)	(4.1)	(4.5)
720 -	729	61	101		162						75	25	20	41
	(2.9)	(1.8)	(4.8)		(2.9)						(2.3)	(4.2)	(4.1)	(4.5)
730 -	739	61	101		162						75	25	20	41
	(2.9)	(1.8)	(4.8)		(2.9)						(2.3)	(4.2)	(4.1)	(4.5)
740 -	749	61	101		162						75	25	20	41
	(2.9)	(1.8)	(4.8)		(2.9)						(2.3)	(4.2)	(4.1)	(4.5)
750 -	759	82	113		195						96	38	20	41
	(3.5)	(2.4)	(5.4)		(3.5)						(2.9)	(6.3)	(4.1)	(4.5)
760 -	769	82	113		195						96	38	20	41
	(3.5)	(2.4)	(5.4)		(3.5)						(2.9)	(6.3)	(4.1)	(4.5)
770 -	779	82	126		207						96	38	20	53
	(3.8)	(2.4)	(6.0)		(3.8)						(2.9)	(6.3)	(4.1)	(5.9)
780 -	789	82	126		207						96	38	20	53
	(3.8)	(2.4)	(6.0)		(3.8)						(2.9)	(6.3)	(4.1)	(5.9)
790 -	799	82	126		207						96	38	20	53
	(3.8)	(2.4)	(6.0)		(3.8)						(2.9)	(6.3)	(4.1)	(5.9)
800 -	809	82	151		232						96	50	33	53
	(4.2)	(2.4)	(7.2)		(4.2)						(2.9)	(8.4)	(6.6)	(5.9)
810 -	819	82	163		245						108	50	33	53
	(4.5)	(2.4)	(7.8)		(4.5)						(3.3)	(8.4)	(6.6)	(5.9)
820 -	829	82	163		245						108	50	33	53
	(4.5)	(2.4)	(7.8)		(4.5)						(3.3)	(8.4)	(6.6)	(5.9)
830 -	839	122	163		286						108	50	53	74
	(5.2)	(3.6)	(7.8)		(5.2)						(3.3)	(8.4)	(10.7)	(8.1)
840 -	849	122	163		286						108	50	53	74
	(5.2)	(3.6)	(7.8)		(5.2)						(3.3)	(8.4)	(10.7)	(8.1)
850 -	859	306	389		696						394	71	86	132
	(12.7)	(9.0)	(18.6)		(12.7)						(10.0)	(11.8)	(11.7)	(17.2)
860 -	869	551	553		1,104				20		510	149	127	284
	(20.1)	(16.3)	(26.3)		(20.1)				(100.0)		(10.0)	(15.3)	(24.8)	(25.4)
870 -	879	674	553		1,226						612	149	148	324
	(22.4)	(19.9)	(26.3)		(22.4)						(10.0)	(18.4)	(24.8)	(29.5)
880 -	889	755	628		1,384						666	182	160	342
	(25.2)	(22.3)	(29.9)		(25.2)						(10.0)	(20.0)	(30.3)	(37.6)
890 -	899	796	641		1,437						707	195	160	342
	(26.2)	(23.5)	(30.5)		(26.2)						(10.0)	(21.2)	(32.4)	(37.6)
900 -	909	1,102	641		1,743						788	256	181	485
	(31.8)	(32.5)	(30.5)		(31.8)						(10.0)	(23.7)	(42.6)	(53.3)
910 -	919	1,102	653		1,756						801	256	181	485
	(32.0)	(32.5)	(31.1)		(32.0)						(10.0)	(24.1)	(42.6)	(53.3)
920 -	929	1,143	653		1,797						842	256	181	485
	(32.7)	(33.7)	(31.1)		(32.7)						(10.0)	(25.3)	(42.6)	(53.3)
930 -	939	1,143	678		1,822						854	256	181	498
	(33.2)	(33.7)	(32.3)		(33.2)						(10.0)	(25.7)	(42.6)	(54.7)
940 -	949	1,164	691		1,855						887	256	181	498
	(33.8)	(34.3)	(32.9)		(33.8)						(10.0)	(26.7)	(42.6)	(54.7)
950 -	959	1,225	867		2,092						996	256	201	518
	(38.1)	(36.1)	(41.3)		(38.1)						(80.0)	(29.9)	(42.6)	(56.9)
960 -	969	1,266	867		2,233						1,124	269	201	518
	(40.7)	(37.3)	(46.1)		(40.7)						(80.0)	(33.8)	(44.6)	(56.9)
970 -	979	1,327	980		2,307						1,145	289	234	518
	(42.0)	(39.2)	(46.7)		(42.0)						(80.0)	(34.4)	(48.0)	(56.9)
980 -	989	1,327	1,043		2,370						1,208	289	234	518
	(43.2)	(39.2)	(49.7)		(43.2)						(80.0)	(36.3)	(48.0)	(56.9)
990 -	999	1,368	1,080		2,448						1,266	289	254	518
	(44.6)	(40.4)	(51.5)		(44.6)						(80.0)	(38.0)	(48.0)	(56.9)
1000	5,487	3,389	2,098		5,487						126	3,328	601	501
	(100.0)	(100.0)	(100.0)		(100.0)						(100.0)	(100.0)	(100.0)	(100.0)
月平均賃金額	148,524	151,709	143,378		148,524				12,900	59,800	166,071	149,069	158,597	93,795
時間当り賃金額	1,116	1,136	1,083		1,116				860	1,153	1,109	1,089	1,028	
月一人当たり労働時間数	127	128	126		127				15	59	139	129	143	
第1・20分位数	833	857	833		833				860	857	857	805	771	
第1・10分位数	857	860	857		857				860	858	857	833	857	
第1・4分位数	888	860	888		888				860	950	928	880	860	
中四分位偏差係数	1,000	1,001	990		1,000				860	950	1,070	1,000	994	
	0.1701	0.2080	0.1416		0.1701				0.0004	0.0005	0.1670	0.2057	0.2454	

【上段】

累積労働者数

【下段】

累積構成比

第25表 男女別、年齢別、所定内賃金階級別労働者数（生活関連サービス業、娯楽業）

時間当り所定内賃金額 (3手当を除く)	合計	男							女							
		男性計	17歳以下	18～19歳	20～54歳	55～59歳	60～64歳	65歳以上	女性計	17歳以下	18～19歳	20～54歳	55～59歳	60～64歳	65歳以上	
計	5,487	1,913		63	1,071	236	144	399	3,574	20	63	2,257	366	356	512	
円	74	61							13				13			
-	(1.3)	(3.2)							(0.4)				(3.4)			
700 - 709	74	61							13				13			
-	(1.3)	(3.2)							(0.4)				(3.4)			
710 - 719	162	124			50	13	20	41	38			25	13			
-	(2.9)	(6.5)			(4.7)	(5.3)	(14.1)	(10.2)	(1.1)			(1.1)	(3.4)			
720 - 729	162	124			50	13	20	41	38			25	13			
-	(2.9)	(6.5)			(4.7)	(5.3)	(14.1)	(10.2)	(1.1)			(1.1)	(3.4)			
730 - 739	162	124			50	13	20	41	38			25	13			
-	(2.9)	(6.5)			(4.7)	(5.3)	(14.1)	(10.2)	(1.1)			(1.1)	(3.4)			
740 - 749	162	124			50	13	20	41	38			25	13			
-	(2.9)	(6.5)			(4.7)	(5.3)	(14.1)	(10.2)	(1.1)			(1.1)	(3.4)			
750 - 759	195	124			50	13	20	41	71			46	25			
-	(3.5)	(6.5)			(4.7)	(5.3)	(14.1)	(10.2)	(2.0)			(2.0)	(6.9)			
760 - 769	195	124			50	13	20	41	71			46	25			
-	(3.5)	(6.5)			(4.7)	(5.3)	(14.1)	(10.2)	(2.0)			(2.0)	(6.9)			
770 - 779	207	124			50	13	20	41	83			46	25		13	
-	(3.8)	(6.5)			(4.7)	(5.3)	(14.1)	(10.2)	(2.3)			(2.0)	(6.9)		(2.5)	
780 - 789	207	124			50	13	20	41	83			46	25		13	
-	(3.8)	(6.5)			(4.7)	(5.3)	(14.1)	(10.2)	(2.3)			(2.0)	(6.9)		(2.5)	
790 - 799	207	124			50	13	20	41	83			46	25		13	
-	(3.8)	(6.5)			(4.7)	(5.3)	(14.1)	(10.2)	(2.3)			(2.0)	(6.9)		(2.5)	
800 - 809	232	149			50	25	33	41	83			46	25		13	
-	(4.2)	(7.8)			(4.7)	(10.7)	(22.8)	(10.2)	(2.3)			(2.0)	(6.9)		(2.5)	
810 - 819	245	162			63	25	33	41	83			46	25		13	
-	(4.5)	(8.5)			(5.9)	(10.7)	(22.8)	(10.2)	(2.3)			(2.0)	(6.9)		(2.5)	
820 - 829	245	162			63	25	33	41	83			46	25		13	
-	(4.5)	(8.5)			(5.9)	(10.7)	(22.8)	(10.2)	(2.3)			(2.0)	(6.9)		(2.5)	
830 - 839	286	162			63	25	33	41	124			46	25		33	
-	(5.2)	(8.5)			(5.9)	(10.7)	(22.8)	(10.2)	(3.5)			(2.0)	(6.9)		(5.7)	
840 - 849	286	162			63	25	33	41	124			46	25		33	
-	(5.2)	(8.5)			(5.9)	(10.7)	(22.8)	(10.2)	(3.5)			(2.0)	(6.9)		(5.7)	
850 - 859	696	287		13	138	25	33	79	408			256	46		53	
-	(12.7)	(15.0)		(20.0)	(12.9)	(10.7)	(22.8)	(19.7)	(11.4)			(11.3)	(12.4)		(15.0)	
860 - 869	1,104	416		13	176	38	33	157	688		20	334	111		94	
-	(20.1)	(21.8)		(20.0)	(16.4)	(16.0)	(22.8)	(39.4)	(19.2)		(100.0)	(14.8)	(30.5)		(26.4)	
870 - 879	1,226	416		13	176	38	33	157	810			437	111		115	
-	(22.4)	(21.8)		(20.0)	(16.4)	(16.0)	(22.8)	(39.4)	(22.7)			(19.3)	(30.5)		(32.2)	
880 - 889	1,384	437		13	176	38	33	177	947			490	144		127	
-	(25.2)	(22.8)		(20.0)	(16.4)	(16.0)	(22.8)	(44.5)	(26.5)			(21.7)	(39.5)		(35.7)	
890 - 899	1,437	437		13	176	38	33	177	1,000			531	157		165	
-	(26.2)	(22.8)		(20.0)	(16.4)	(16.0)	(22.8)	(44.5)	(28.0)			(23.5)	(42.9)		(37.2)	
900 - 909	1,743	457		13	196	38	33	177	1,286			592	218		148	
-	(31.8)	(23.9)		(20.0)	(18.3)	(16.0)	(22.8)	(44.5)	(36.0)			(26.2)	(59.7)		(60.1)	
910 - 919	1,756	470		13	209	38	33	177	1,286			592	218		148	
-	(32.0)	(24.5)		(20.0)	(19.5)	(16.0)	(22.8)	(44.5)	(36.0)			(26.2)	(59.7)		(60.1)	
920 - 929	1,797	470		13	209	38	33	177	1,327			633	218		148	
-	(32.7)	(24.5)		(20.0)	(19.5)	(16.0)	(22.8)	(44.5)	(37.1)			(28.0)	(59.7)		(60.1)	
930 - 939	1,822	482		13	209	38	33	190	1,340			645	218		148	
-	(33.2)	(25.2)		(20.0)	(19.5)	(16.0)	(22.8)	(47.6)	(37.5)			(28.6)	(59.7)		(60.1)	
940 - 949	1,855	482		13	209	38	33	190	1,373			678	218		148	
-	(33.8)	(25.2)		(20.0)	(19.5)	(16.0)	(22.8)	(47.6)	(38.4)			(30.1)	(59.7)		(60.1)	
950 - 959	2,092	590		63	247	38	53	190	1,501		38	749	218		148	
-	(38.1)	(30.9)		(100.0)	(23.0)	(16.0)	(37.0)	(47.6)	(42.0)		(60.0)	(33.2)	(59.7)		(64.1)	
960 - 969	2,233	641			297	38	53	190	1,592			828	231		148	
-	(40.7)	(33.5)			(27.7)	(18.0)	(37.0)	(47.6)	(44.6)			(36.7)	(63.1)		(64.1)	
970 - 979	2,307	641			297	38	53	190	1,666			848	251		181	
-	(42.0)	(33.5)			(27.7)	(16.0)	(37.0)	(47.6)	(46.6)			(60.0)	(68.7)		(64.1)	
980 - 989	2,370	653			309	38	53	190	1,716			898	251		181	
-	(43.2)	(34.2)			(28.9)	(16.0)	(37.0)	(47.6)	(48.0)			(60.0)	(68.7)		(64.1)	
990 - 999	2,448	653			309	38	53	190	1,795			956	251		201	
-	(44.8)	(34.2)			(28.9)	(16.0)	(37.0)	(47.6)	(50.2)			(60.0)	(68.7)		(64.1)	
1,000	5,487	1,913			1,071	236	144	399	3,574			2,257	366		512	
-	(100.0)	(100.0)			(100.0)	(100.0)	(100.0)	(100.0)	(100.0)			(100.0)	(100.0)		(100.0)	
月平均賃金額	148,524	171,441		44,950	196,827	196,092	187,106	102,967	136,260		12,900	74,651	151,474	118,796	147,043	86,648
時間当り賃金額	1,116	1,237		931	1,312	1,300	1,147	1,076	1,051		860	1,020	1,078	972	1,066	991
月一人当たり労働時間数	127	129		49	142	144	163	87	126		15	70	138	119	135	84
第1・20分位	833	715		857	816	715	620	620	857		860	950	857	756	833	833
第1・10分位	857	857		857	857	804	620	620	857		860	950	857	857	859	857
第1・4分位	888	935		950	960	1,080	952	860	880		860	950	860	860	860	880
中位	1,000	1,130		950	1,203	1,359	1,135	1,000	995		860	950	1,006	900	977	900
四分位偏差係数	0.1701	0.2449		0.0004	0.2565	0.1853	0.2151	0.1700	0.1307		0.0004	0.0846	0.1222	0.1035	0.2450	0.0670

【上段】

累積労働者数

【下段】

累積構成比

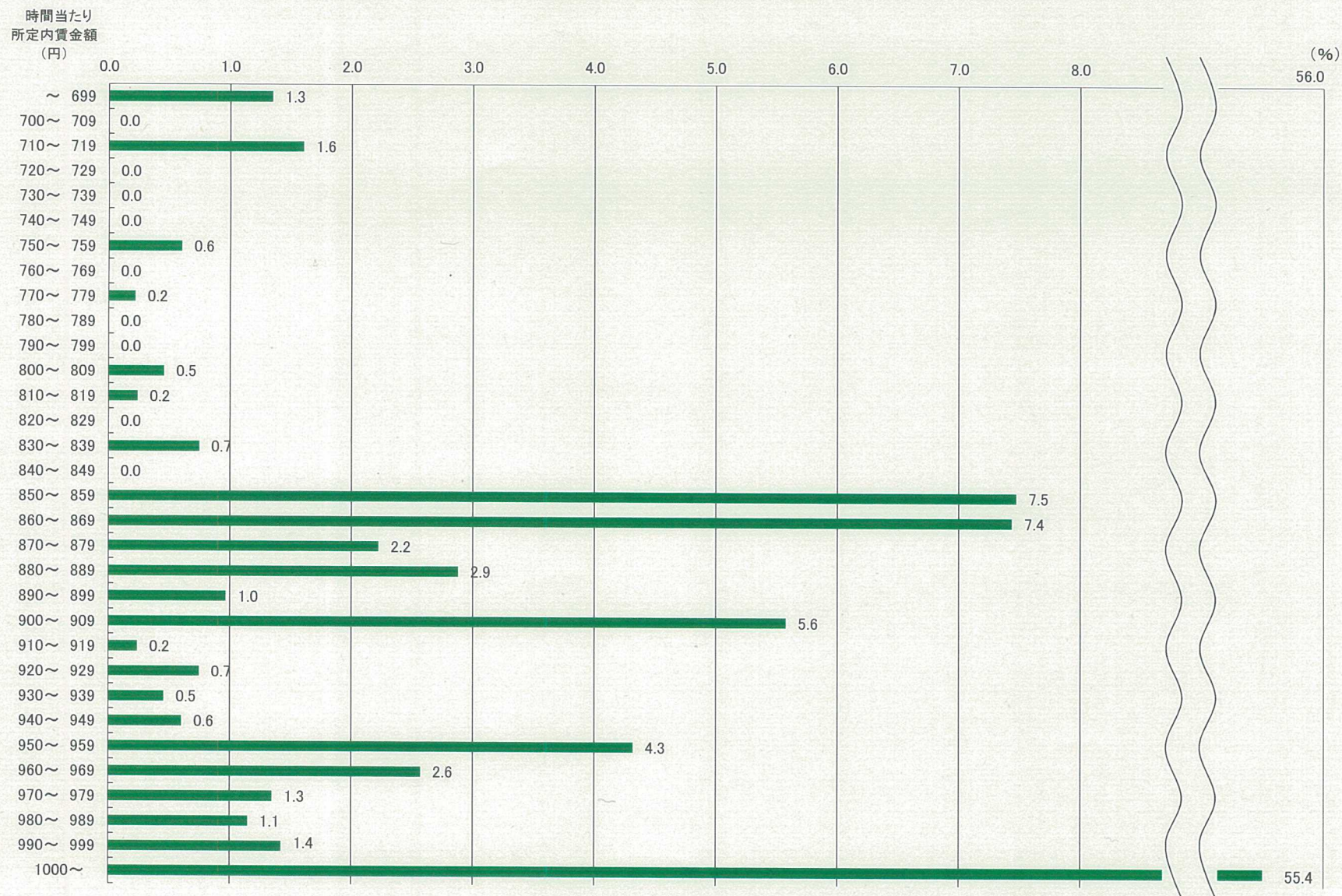
第26表 男女計、年齢別賃金分布表（生活関連サービス業、娯楽業）

時間当り所定内賃金額 (3手当を除く)	合計	年齢別					
		17歳以下	18～19歳	20～54歳	55～59歳	60～64歳	65歳以上
計	5,487	20	126	3,328	601	501	911
円	74				13	20	41
-	699				(2.1)	(4.1)	(4.5)
700 -	709						
	88			75	13		
710 -	719			(2.3)	(2.1)		
720 -	729						
730 -	739						
740 -	749						
	33			20	13		
750 -	759			(0.6)	(2.1)		
760 -	769						
	13						13
770 -	779						(1.4)
780 -	789						
790 -	799						
	25				13	13	
800 -	809				(2.1)	(2.5)	
	13			13			
810 -	819			(0.4)			
820 -	829						
	41					20	20
830 -	839					(4.1)	(2.2)
840 -	849						
	410		13	286	20	33	58
850 -	859		(10.0)	(8.6)	(3.4)	(6.6)	(6.4)
	408	20		116	79	41	152
860 -	869	(7.4)	(100.0)	(3.5)	(13.1)	(8.2)	(16.7)
	122			102	20	20	
870 -	879	(2.2)		(3.1)		(4.1)	
	157			53	33	13	58
880 -	889	(2.9)		(1.6)	(5.5)	(2.5)	(6.4)
	53			41	13		
890 -	899	(1.0)		(1.2)	(2.1)		
	306			82	61	20	143
900 -	909	(5.6)		(2.5)	(10.2)	(4.1)	(15.7)
	13			13			
910 -	919	(0.2)		(0.4)			
	41			41			
920 -	929	(0.7)		(1.2)			
	25			13			13
930 -	939	(0.5)		(0.4)			(1.4)
	33			33			
940 -	949	(0.6)		(1.0)			
	237		88	108		20	20
950 -	959	(4.3)	(70.0)	(3.3)		(4.1)	(2.2)
	141			129	13		
960 -	969	(2.6)		(3.9)	(2.1)		
	74			20	20	33	
970 -	979	(1.3)		(0.6)	(3.4)	(6.6)	
	63			63			
980 -	989	(1.1)		(1.9)			
	79					20	
990 -	999	(1.4)		(1.7)		(4.1)	
	3,039		25	2,062	313	247	393
1,000 -	(55.4)		(20.0)	(62.0)	(52.0)	(49.2)	(43.1)
月平均賃金額	148,524	12,900	59,800	166,071	149,069	158,597	93,795
時間当り賃金額	1,116	860	976	1,153	1,100	1,089	1,028
月一人当たり労働時間数	127	15	59	139	129	143	85
第1・2・0分位数	833	860	857	857	756	805	771
第1・1・0分位数	857	860	858	857	857	833	857
第1・4分位数	888	860	950	928	880	860	860
中位数	1,000	860	950	1,070	1,000	994	900
四分位偏差係数	0.1701	0.0004	0.0005	0.1670	0.2057	0.2454	0.0973

【上段】 分布労働者数

【下段】 分布構成比

図 8 所定内賃金階級別労働者数割合（生活関連サービス業、娯楽業）



第27表 規模別、年齢別、所定内賃金階級別労働者数（医療、福祉）

時間当り所定内賃金額 (3手当を除く)	合計	規模別			全県	地域別			年齢別					
		1~9人	10~29人	30~99人					17歳以下	18~19歳	20~54歳	55~59歳	60~64歳	65歳以上
計	19,915	6,187	13,728		19,915					35	12,290	1,886	2,229	3,475
円	16	16			16									16
699	(0.1)	(0.3)			(0.1)									(0.7)
700	16	16			16									16
709	(0.1)	(0.3)			(0.1)									(0.7)
710	16	16			16									16
719	(0.1)	(0.3)			(0.1)									(0.7)
720	16	16			16									16
729	(0.1)	(0.3)			(0.1)									(0.7)
730	31	31			31									16
739	(0.2)	(0.5)			(0.2)									(0.4)
740	49	31	17		49									16
749	(0.2)	(0.5)	(0.1)		(0.2)									(1.0)
750	49	31	17		49									16
759	(0.2)	(0.5)	(0.1)		(0.2)									(1.0)
760	80	62	17		80						31			16
769	(0.4)	(1.0)	(0.1)		(0.4)						(0.3)			(1.0)
770	96	78	17		96						47			33
779	(0.5)	(1.3)	(0.1)		(0.5)						(0.4)			(1.0)
780	96	78	17		96						47			33
789	(0.5)	(1.3)	(0.1)		(0.5)						(0.4)			(1.0)
790	127	109	17		127						62			49
799	(0.6)	(1.8)	(0.1)		(0.6)						(0.5)			(1.4)
800	127	109	17		127						62			49
809	(0.6)	(1.8)	(0.1)		(0.6)						(0.5)			(1.4)
810	142	125	17		142						78			49
819	(0.7)	(2.0)	(0.1)		(0.7)						(0.6)			(1.4)
820	142	125	17		142						78			49
829	(0.7)	(2.0)	(0.1)		(0.7)						(0.6)			(1.4)
830	189	172	17		189						109	16		49
839	(1.0)	(2.8)	(0.1)		(1.0)						(0.9)	(0.8)		(1.4)
840	189	172	17		189						109	16		49
849	(1.0)	(2.8)	(0.1)		(1.0)						(0.9)	(0.8)		(1.4)
850	374	234	140		374						195	49		99
859	(1.9)	(3.8)	(1.0)		(1.9)						(1.6)	(2.6)		(2.9)
860	643	328	314		643						261	49		218
869	(3.2)	(5.3)	(2.3)		(3.2)						(2.1)	(2.6)		(6.3)
870	845	391	454		845						343	49		338
879	(4.2)	(6.3)	(3.3)		(4.2)						(2.8)	(2.6)		(9.7)
880	965	406	559		965						393	49		391
889	(4.8)	(6.6)	(4.1)		(4.8)						(3.2)	(2.6)		(11.2)
890	1,131	484	646		1,131						17	444	80	132
899	(5.7)	(7.8)	(4.7)		(5.7)						(50.0)	(3.6)	(4.2)	(5.9)
900	1,479	641	838		1,479						17	590	113	185
909	(7.4)	(10.4)	(6.1)		(7.4)						(50.0)	(4.8)	(6.0)	(8.3)
910	1,648	687	961		1,648						17	656	131	202
919	(8.3)	(11.1)	(7.0)		(8.3)						(50.0)	(5.3)	(6.9)	(9.1)
920	1,917	781	1,135		1,917						17	756	183	233
929	(9.6)	(12.6)	(8.3)		(9.6)						(50.0)	(6.1)	(9.7)	(10.5)
930	2,208	828	1,380		2,208						17	907	183	268
939	(11.1)	(13.4)	(10.1)		(11.1)						(50.0)	(7.4)	(9.7)	(12.0)
940	2,410	891	1,520		2,410						17	1,041	183	268
949	(12.1)	(14.4)	(11.1)		(12.1)						(50.0)	(8.5)	(9.7)	(12.0)
950	2,781	1,000	1,781		2,781						17	1,280	216	286
959	(14.0)	(16.2)	(13.0)		(14.0)						(50.0)	(10.4)	(11.5)	(12.8)
960	2,963	1,094	1,869		2,963						17	1,446	216	301
969	(14.9)	(17.7)	(13.6)		(14.9)						(50.0)	(11.8)	(11.5)	(13.5)
970	3,306	1,141	2,166		3,306						17	1,702	216	319
979	(16.6)	(18.4)	(15.8)		(16.6)						(50.0)	(13.9)	(11.5)	(14.3)
980	3,442	1,172	2,271		3,442						17	1,769	233	336
989	(17.3)	(18.9)	(16.5)		(17.3)						(50.0)	(14.4)	(12.4)	(15.1)
990	3,749	1,234	2,515		3,749						17	1,906	233	370
999	(18.8)	(19.9)	(18.3)		(18.8)						(50.0)	(15.5)	(12.4)	(16.6)
1000	19,915	6,187	13,728		19,915						35	12,290	1,886	2,229
	(100.0)	(100.0)	(100.0)		(100.0)						(100.0)	(100.0)	(100.0)	(100.0)
月平均賃金額	182,240	165,660	189,713		182,240						122,712	201,327	206,348	171,403
時間当り平均賃金額	1,292	1,265	1,304		1,292						977	1,296	1,264	1,233
月一人当たり労働時間数	142	133	146		142						129	157	144	132
第1・20分位数	891	860	900		891						893	912	900	868
第1・10分位数	930	906	938		930						893	957	950	926
第1・4分位数	1,026	1,020	1,030		1,026						893	1,056	1,078	1,034
中位数	1,184	1,193	1,184		1,184						894	1,219	1,316	1,166
四分位係数	0.1739	0.1595	0.1815		0.1739						0.0937	0.1649	0.2087	0.1728

【上段】

累積労働者数

【下段】

累積構成比

第28表 男女別、年齢別、所定内賃金階級別労働者数（医療、福祉）

時間当り所定内賃金額 (3手当を除く)	合計	男							女							
		男性計	17歳以下	18~19歳	20~54歳	55~59歳	60~64歳	65歳以上	女性計	17歳以下	18~19歳	20~54歳	55~59歳	60~64歳	65歳以上	
計	19,915	3,641		17	2,190	216	324	893	16,274		17	10,099	1,670	1,905	2,583	
円	16								16					16		
-	699	(0.1)							(0.1)					(0.8)		
700 -	709	(0.1)							16					16	(0.8)	
710 -	719	(0.1)							16					16	(0.8)	
720 -	729	(0.1)							16					16	(0.8)	
730 -	739	(0.2)							31					16	16	
740 -	749	(0.2)							(0.2)					(0.8)	(0.6)	
750 -	759	(0.2)							49					16	33	
760 -	769	(0.4)							(0.3)					(0.8)	(1.3)	
770 -	779	(0.5)							49					16	33	
780 -	789	(0.5)							(0.3)					(0.8)	(1.3)	
790 -	799	(0.6)							49					16	33	
800 -	809	(0.6)							(0.2)					(0.8)	(1.3)	
810 -	819	(0.7)							96					16	33	
820 -	829	(0.7)							(0.6)					(0.8)	(1.3)	
830 -	839	(1.0)				16			127					16	49	
840 -	849	(1.0)				16			(0.8)					(0.8)	(1.9)	
850 -	859	(1.3)				68			142					16	49	
860 -	869	(3.2)				68			(0.9)					(0.8)	(1.9)	
870 -	879	(4.2)				237			142					16	49	
880 -	889	(4.8)				103			(0.9)					(0.8)	(1.9)	
890 -	899	(5.7)				103			142					16	49	
900 -	909	(7.4)				120			(0.9)					(0.8)	(1.9)	
910 -	919	(8.3)				138			142					16	49	
920 -	929	(9.6)				154			(0.8)					(0.8)	(1.9)	
930 -	939	(11.1)				202			142					16	49	
940 -	949	(12.1)				235			(0.8)					(0.8)	(1.9)	
950 -	959	(14.0)				253			142					16	49	
960 -	969	(14.9)				338			(0.9)					(0.8)	(1.9)	
970 -	979	(16.6)				319			142					16	49	
980 -	989	(17.3)				335			(0.8)					(0.8)	(1.9)	
990	999	(18.8)				335			142					16	49	
1,000	1,000	(100.0)				2,190			(0.9)					(0.8)	(1.9)	
月平均賃金額	182,240	204,118		95,400	230,611	284,898	194,225	125,273	177,346			150,024	194,976	196,189	167,515	103,661
時間当り賃金額	1,292	1,467		1,060	1,463	1,700	1,299	1,488	1,253			893	1,259	1,258	1,145	
月一人当り労働時間数	142	146		90	163	167	145	99	141			156	141	130	90	
第1・20分位数	891	870		1,060	908	854	972	857	900			893	919	903	861	
第1・10分位数	930	909		1,060	940	1,180	1,000	871	934			893	957	927	910	
第1・4分位数	1,026	1,033		1,060	1,128	1,213	1,100	909	1,026			893	1,051	1,051	1,017	
位	1,184	1,253		1,060	1,403	1,631	1,200	1,000	1,178			893	1,197	1,300	1,162	
四分位偏差係数	0.1739	0.2344		0.0004	0.1866	0.2513	0.1501	0.1458	0.1590			0.0004	0.1526	0.1829	0.1767	

【上段】

累積労働者数

【下段】

累積構成比

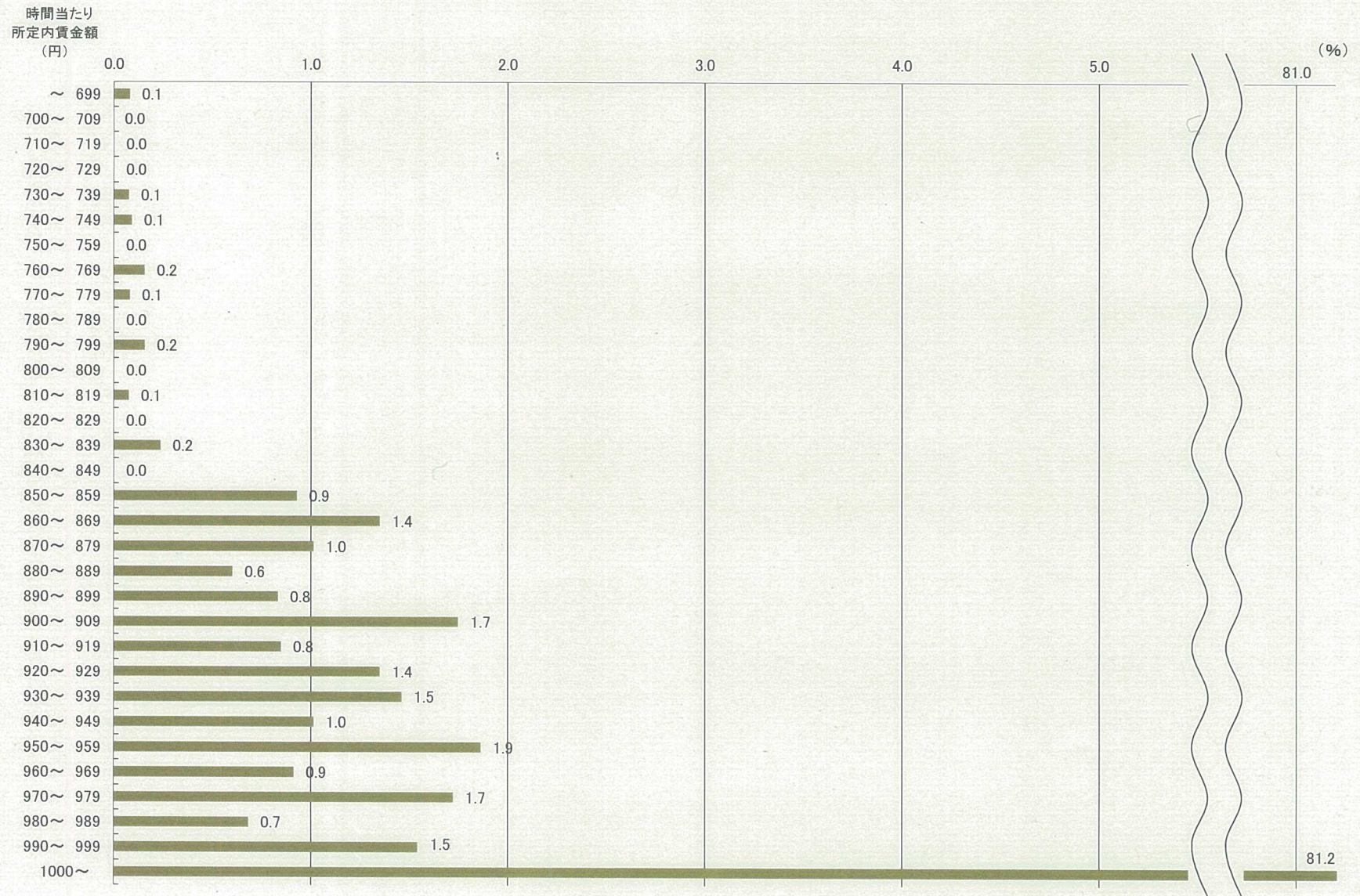
第29表 男女計、年齢別賃金分布表（医療、福祉）

時間当り所定内賃金額 (3手当を除く)	合計	年齢別					
		17歳以下	18~19歳	20~54歳	55~59歳	60~64歳	65歳以上
計	19,915		35	12,290	1,886	2,229	3,475
円	16					16	
-	(0.1)					(0.7)	
700 - 709							
710 - 719							
720 - 729							
730 - 739	16 (0.1)						16 (0.4)
740 - 749	17 (0.1)						17 (0.5)
750 - 759							
760 - 769	31 (0.2)			31 (0.3)			
770 - 779	16 (0.1)			16 (0.1)			
780 - 789							
790 - 799	31 (0.2)			16 (0.1)			16 (0.4)
800 - 809							
810 - 819	16 (0.1)			16 (0.1)			
820 - 829							
830 - 839	47 (0.2)			31 (0.3)	16 (0.8)		
840 - 849							
850 - 859	185 (0.9)			85 (0.7)	33 (1.8)	16 (0.7)	51 (1.5)
860 - 869	268 (1.3)			66 (0.5)		84 (3.8)	119 (3.4)
870 - 879	202 (1.0)			82 (0.7)			120 (3.5)
880 - 889	120 (0.6)			51 (0.4)		17 (0.8)	52 (1.5)
890 - 899	165 (0.8)		17 (50.0)	51 (0.4)	31 (1.7)		66 (1.9)
900 - 909	348 (1.7)			146 (1.2)	33 (1.8)	52 (2.4)	117 (3.4)
910 - 919	169 (0.8)			66 (0.5)	17 (0.9)	17 (0.8)	68 (2.0)
920 - 929	268 (1.3)			99 (0.8)	52 (2.8)	31 (1.4)	85 (2.5)
930 - 939	291 (1.5)			152 (1.2)		35 (1.6)	105 (3.0)
940 - 949	202 (1.0)			134 (1.1)			68 (2.0)
950 - 959	371 (1.9)			239 (1.9)	33 (1.8)	17 (0.8)	82 (2.4)
960 - 969	181 (0.9)			165 (1.3)		16 (0.7)	
970 - 979	344 (1.7)			256 (2.1)		17 (0.8)	70 (2.0)
980 - 989	136 (0.7)			66 (0.5)	17 (0.9)	17 (0.8)	35 (1.0)
990 - 999	307 (1.5)			138 (1.1)	33 (1.5)		136 (3.9)
1,000 -	16,168 (81.2)		17 (50.0)	10,383 (84.5)	1,653 (87.6)	1,860 (83.4)	2,253 (64.8)
月平均賃金額	182,240		122,712	201,327	206,348	171,403	109,211
時間当り賃金額	1,292		977	1,296	1,412	1,264	1,233
月一人当たり労働時間数	142		129	157	144	132	92
第1・20分位数	891		893	912	900	868	860
第1・10分位数	930		893	957	950	926	880
第1・4分位数	1,026		893	1,056	1,078	1,034	946
中位	1,184		894	1,219	1,316	1,166	1,060
四分位係数	0.1739		0.0937	0.1649	0.2087	0.1728	0.1258

【上段】 分布労働者数

【下段】 分布構成比

図 9 所定内賃金階級別労働者数割合（医療，福祉）



第30表 規模別、年齢別、所定内賃金階級別労働者数（サービス業（他に分類されないもの））

時間当り所定内賃金額 (3手当を除く)	合計	規模別			全県	地域別			年齢別					
		1~9人	10~29人	30~99人					17歳以下	18~19歳	20~54歳	55~59歳	60~64歳	65歳以上
計	8,114	4,593	3,521		8,114					43	4,231	978	1,419	1,443
円														
699														
700 - 709														
710 - 719														
720 - 729	2 (0.0)	2 (0.0)			2 (0.0)									2 (0.1)
730 - 739	2 (0.0)	2 (0.0)			2 (0.0)									2 (0.1)
740 - 749	2 (0.0)	2 (0.0)			2 (0.0)									2 (0.1)
750 - 759	2 (0.0)	2 (0.0)			2 (0.0)									2 (0.1)
760 - 769	18 (0.2)	18 (0.4)			18 (0.2)						16 (0.4)			2 (0.1)
770 - 779	34 (0.4)	34 (0.7)			34 (0.4)						16 (0.4)		16 (1.1)	2 (0.1)
780 - 789	34 (0.4)	34 (0.7)			34 (0.4)						16 (0.4)		16 (1.1)	2 (0.1)
790 - 799	89 (1.1)	65 (1.4)	24 (0.7)		89 (1.1)						31 (0.7)		31 (2.2)	26 (1.8)
800 - 809	132 (1.6)	65 (1.4)	67 (1.9)		132 (1.6)						74 (1.8)		31 (2.2)	26 (1.8)
810 - 819	132 (1.6)	65 (1.4)	67 (1.9)		132 (1.6)						74 (1.8)		31 (2.2)	26 (1.8)
820 - 829	148 (1.8)	81 (1.8)	67 (1.9)		148 (1.8)						74 (1.8)		47 (3.3)	26 (1.8)
830 - 839	171 (2.1)	81 (1.8)	91 (2.6)		171 (2.1)						98 (2.3)		47 (3.3)	26 (1.8)
840 - 849	187 (2.3)	96 (2.1)	91 (2.6)		187 (2.3)						114 (2.7)		47 (3.3)	26 (1.8)
850 - 859	312 (3.8)	197 (4.3)	115 (3.3)		312 (3.8)						150 (3.5)	16 (1.6)	65 (4.6)	81 (5.6)
860 - 869	414 (5.1)	276 (6.0)	138 (3.9)		414 (5.1)						189 (4.5)	31 (3.2)	65 (4.6)	129 (8.9)
870 - 879	478 (5.9)	292 (6.3)	186 (5.3)		478 (5.9)						189 (4.5)	31 (3.2)	129 (9.1)	129 (8.9)
880 - 889	509 (6.3)	323 (7.0)	186 (5.3)		509 (6.3)						189 (4.5)	31 (3.2)	144 (10.2)	144 (10.0)
890 - 899	597 (7.4)	339 (7.4)	258 (7.3)		597 (7.4)						253 (6.0)	31 (3.2)	144 (10.2)	168 (11.7)
900 - 909	807 (9.9)	482 (10.5)	325 (9.2)		807 (9.9)						371 (8.8)	74 (7.6)	160 (11.3)	202 (14.0)
910 - 919	845 (10.4)	482 (10.5)	363 (10.3)		845 (10.4)						19 (44.2)	390 (9.2)	74 (7.6)	160 (11.3)
920 - 929	934 (11.5)	547 (11.9)	387 (11.0)		934 (11.5)						19 (44.2)	439 (10.4)	74 (7.6)	200 (14.1)
930 - 939	1,053 (13.0)	595 (12.9)	458 (13.0)		1,053 (13.0)						19 (44.2)	534 (12.6)	74 (7.6)	224 (15.8)
940 - 949	1,100 (13.6)	642 (14.0)	458 (13.0)		1,100 (13.6)						19 (44.2)	581 (13.7)	74 (7.6)	224 (15.8)
950 - 959	1,226 (15.1)	768 (16.7)	458 (13.0)		1,226 (15.1)						19 (44.2)	629 (14.9)	90 (9.2)	239 (16.9)
960 - 969	1,259 (15.5)	799 (17.4)	460 (13.1)		1,259 (15.5)						19 (44.2)	660 (15.6)	90 (9.2)	239 (16.9)
970 - 979	1,322 (16.3)	862 (18.8)	460 (13.1)		1,322 (16.3)						19 (44.2)	692 (16.3)	121 (12.4)	239 (16.9)
980 - 989	1,322 (16.3)	862 (18.8)	460 (13.1)		1,322 (16.3)						19 (44.2)	692 (16.3)	121 (12.4)	239 (16.9)
990 - 999	1,412 (17.4)	909 (19.8)	503 (14.3)		1,412 (17.4)						19 (44.2)	726 (17.2)	137 (14.0)	263 (18.5)
1000	8,114 (100.0)	4,593 (100.0)	3,521 (100.0)		8,114 (100.0)					43 (100.0)	4,231 (100.0)	978 (100.0)	1,419 (100.0)	1,443 (100.0)
月平均賃金額	202,083	207,058	195,594		202,083						131,823	221,686	208,069	194,639
時間当り平均賃金額	1,418	1,526	1,276		1,418						1,103	1,449	1,522	1,403
月一人当たり労働時間数	146	141	151		146						128	158	142	142
第1・20分位数	863	860	870		863						917	895	901	870
第1・10分位数	914	909	917		914						917	923	970	880
第1・4分位数	1,011	1,017	1,001		1,011						917	1,026	1,026	1,026
位	1,250	1,354	1,127		1,250						1,250	1,309	1,265	1,212
四分位係数	0.2241	0.2399	0.1610		0.2241						0.1334	0.2312	0.2381	0.2182

【上段】

累積労働者数

【下段】

累積構成比