

島根地方最低賃金審議会

島根県最低賃金専門部会第1回会議

会議資料

資料目次

| | | |
|----------------------------|-------|-------|
| 島根地方最低賃金審議会島根県最低賃金専門部会委員名簿 | …………… | No. 1 |
| 島根地方最低賃金審議会最低賃金専門部会運営規程 | …………… | No. 2 |
| 最低賃金に関する基礎調査結果報告書 | …………… | No. 3 |
| 最低賃金に関する基礎調査結果報告書（参考資料） | …………… | No. 4 |

島根地方最低賃金審議会 島根県最低賃金専門部会 委員名簿

| 区分 | 氏名 | 現職 | 職 |
|--------|------------------|-----------------------------|---|
| 公益代表表 | 小田川真一 | 株式会社山陰中央新報社専務取締役 | |
| | 藤本晴久 | 国立大学法人島根大学法文学部法経学科准教授 | |
| | 吉田美智子 | 元公益財団法人出雲市芸術文化振興財団出雲文化伝承館館長 | |
| 労働者代表表 | 景山 誠 | 日本労働組合総連合会島根県連合会事務局長 | |
| | 島田一英 | U A ゼンセン島根県支部長 | |
| | 福田真子 | 菱農エンジニアリング労働組合副執行委員長 | |
| 使用者代表表 | 松浦俊彦 | 松江商工会議所専務理事 | |
| | 森脇建二 | 一般社団法人島根県経営者協会専務理事 | |
| | 若松志昌 | 協同組合島根県鐵工会専務理事 | |
| 備考 | 任命年月日 五 十 音 順 | 令和5年7月24日 敬称略 | |

第1条 島根地方最低賃金審議会最低賃金専門部会（以下「専門部会」という。）の議事運営は、最低賃金法（昭和34年法律第137号）及び最低賃金審議会令（昭和34年政令第163号）に定めるもののほか、この規程に定めるところによる。

第2条 専門部会の会議（以下「会議」という。）は、部会長が必要と認めたとときのほか、島根労働局長又は3分の1以上の専門部会委員（以下「委員」という。）から開催の請求があったとき、部会長が招集する。

2 前項の規定により島根労働局長又は委員が会議の開催を請求しようとする場合には、付議事項及び希望期日を、少なくとも当該期日の1週間前までに、部会長に通知しなければならぬ。

3 部会長は、会議を招集しようとするときは、緊急やむを得ない場合を除き、少なくとも3日前までに日時、場所及び付議事項を島根労働局長及び委員に通知するものとする。

第3条 委員は、部会長が必要であると認めるときは、テレビ会議システム（映像と音声の送受信により、相手の状態を相互に認識しながら通話することができるシステムをいう。次項において同じ。）を利用する方法によって、会議に出席することができる。

2 テレビ会議システムを利用する方法による会議の出席は、最低賃金審議会令第5条第2項及び第3項に規定する会議への出席に含めるものとする。

3 委員は、病気その他の事由によって会議に出席できないときは、これを部会長に通知するものとする。

4 委員は、旅行その他の事由により長期間不在となるときは、あらかじめこれを部会長に通知するものとする。

第4条 部会長は、会議の議長となり、議事を整理する。

2 委員は、会議において発言しようとするときは、部会長の許可を受けるものとする。

3 専門部会は、部会長が必要があると認めるときは、委員でない者の説明又は意見を聴くことができる。

第5条 会議は、原則として公開とする。ただし、公開することにより、個人情報の保護に支障を及ぼすおそれがある場合、個人若しくは団体の権利利益が不当に侵害されるおそれがある場合又は率直な意見の交換若しくは意思決定の中立性が不当に損なわれるおそれがある場合には、部会長は、会議を非公開とすることができる。

2 部会長は、会議における秩序の維持のため、傍聴人の退場を命ずるなど必要な措置をとることができる。

第6条 会議の議事については、議事録を作成する。

2 議事録及び会議の資料は、公開することにより、個人情報の保護に支障を及ぼすおそれがある場合、個人若しくは団体の権利利益が不当に侵害されるおそれがある場合又は率直な意見の交換若しくは意思決定の中立性が不当に損なわれるおそれがある場合には、部会長は、議事録の一部又は全部を非公開とすることができる。

3 議事録を非公開とする場合には、議事録にかえて議事要旨を作成し、公開するものとする。

第7条 部長は、専門部会が議決を行ったときは、島根地方最低賃金審議会に報告するものとする。

第8条 この規程に定めるもののほか、議事及び運営に関し必要な事項は、専門部会の議決に基づいて行う。

第9条 この規程の改廃は、専門部会の議決に基づいて行う。

附則

第1条 この規程は、令和3年8月2日から施行する。

令和 5 年

最低賃金に関する基礎調査

結果報告書

(島根県最低賃金)

島根労働局

| | |
|------|-----|
| 資料番号 | No. |
| 3 | |

目 次

| | |
|--|----|
| 最低賃金に関する基礎調査概要 | 1 |
| 第 1 表 産業別（大分類）事業所数及び労働者数 | 2 |
| 第 2 表 最低賃金に関する基礎調査実施状況 | 3 |
| 第 3 表 規模別、年齢別、所定内賃金階級別労働者数（調査対象産業計） | 4 |
| 第 4 表 男女別、年齢別、所定内賃金階級別労働者数（調査対象産業計） | 5 |
| 第 5 表 男女計、年齢別賃金分布表（調査対象産業計） | 6 |
| 図 1 所定内賃金階級別労働者数割合（調査対象産業計） | 7 |
| 第 6 表 規模別、年齢別、所定内賃金階級別労働者数（地域別最低賃金適用産業計） | 8 |
| 第 7 表 男女別、年齢別、所定内賃金階級別労働者数（地域別最低賃金適用産業計） | 9 |
| 第 8 表 男女計、年齢別賃金分布表（地域別最低賃金適用産業計） | 10 |
| 図 2 所定内賃金階級別労働者数割合（地域別最低賃金適用産業計） | 11 |
| 第 9 表 規模別、年齢別、所定内賃金階級別労働者数（地域別最低賃金適用製造業） | 12 |
| 第 10 表 男女別、年齢別、所定内賃金階級別労働者数（地域別最低賃金適用製造業） | 13 |
| 第 11 表 男女計、年齢別賃金分布表（地域別最低賃金適用製造業） | 14 |
| 図 3 所定内賃金階級別労働者数割合（地域別最低賃金適用製造業） | 15 |
| 第 12 表 規模別、年齢別、所定内賃金階級別労働者数（情報通信業のうち新聞業、出版業） | 16 |
| 第 13 表 男女別、年齢別、所定内賃金階級別労働者数（情報通信業のうち新聞業、出版業） | 17 |
| 第 14 表 男女計、年齢別賃金分布表（情報通信業のうち新聞業、出版業） | 18 |
| 図 4 所定内賃金階級別労働者数割合（情報通信業のうち新聞業、出版業） | 19 |
| 第 15 表 規模別、年齢別、所定内賃金階級別労働者数（卸売業・小売業） | 20 |
| 第 16 表 男女別、年齢別、所定内賃金階級別労働者数（卸売業・小売業） | 21 |
| 第 17 表 男女計、年齢別賃金分布表（卸売業・小売業） | 22 |
| 図 5 所定内賃金階級別労働者数割合（卸売業・小売業） | 23 |
| 第 18 表 規模別、年齢別、所定内賃金階級別労働者数（学術研究，専門・サービス業） | 24 |
| 第 19 表 男女別、年齢別、所定内賃金階級別労働者数（学術研究，専門・サービス業） | 25 |
| 第 20 表 男女計、年齢別賃金分布表（学術研究，専門・サービス業） | 26 |
| 図 6 所定内賃金階級別労働者数割合（学術研究，専門・サービス業） | 27 |

| | | |
|---------|---|----|
| 第21表 | 規模別、年齢別、所定内賃金階級別労働者数（宿泊業、飲食サービス業） | 28 |
| 第22表 | 男女別、年齢別、所定内賃金階級別労働者数（宿泊業、飲食サービス業） | 29 |
| 第23表 | 男女計、年齢別賃金分布表（宿泊業、飲食サービス業） | 30 |
| 図7 | 所定内賃金階級別労働者数割合（宿泊業、飲食サービス業） | 31 |
| 第24表 | 規模別、年齢別、所定内賃金階級別労働者数（生活関連サービス業、娯楽業） | 32 |
| 第25表 | 男女別、年齢別、所定内賃金階級別労働者数（生活関連サービス業、娯楽業） | 33 |
| 第26表 | 男女計、年齢別賃金分布表（生活関連サービス業、娯楽業） | 34 |
| 図8 | 所定内賃金階級別労働者数割合（生活関連サービス業、娯楽業） | 35 |
| 第27表 | 規模別、年齢別、所定内賃金階級別労働者数（医療、福祉） | 36 |
| 第28表 | 男女別、年齢別、所定内賃金階級別労働者数（医療、福祉） | 37 |
| 第29表 | 男女計、年齢別賃金分布表（医療、福祉） | 38 |
| 図9 | 所定内賃金階級別労働者数割合（医療、福祉） | 39 |
| 第30表 | 規模別、年齢別、所定内賃金階級別労働者数（サービス業（他に分類されないもの）） | 40 |
| 第31表 | 男女別、年齢別、所定内賃金階級別労働者数（サービス業（他に分類されないもの）） | 41 |
| 第32表 | 男女計、年齢別賃金分布表（サービス業（他に分類されないもの）） | 42 |
| 図10 | 所定内賃金階級別労働者数割合（サービス業（他に分類されないもの）） | 43 |
| 第33表 | 特性値及び最低賃金未満労働者数 | 44 |
| 第34表 | 平均賃金額及び労働時間数 | 45 |
| 特性値等の説明 | | 46 |
| 第35表 | 特性値一覧表 | 47 |
| 第36表 | 集計事業所における各種構成比 | 49 |
| 第37表 | 集計事業所におけるパート労働者比率 | 49 |

最低賃金に関する基礎調査概要

1 調査の目的

この調査は、島根地方最低賃金審議会における最低賃金の改正審議に資するため、低賃金労働者の賃金実態を的確に把握することを目的とする。

2 調査範囲

(1) 地域 島根県全域

(2) 産業

| | | | |
|---|---|-------------------|---------|
| ア | E | 製造業 | 規模1～99人 |
| イ | G | 情報通信業のうち新聞業、出版業 | 規模1～99人 |
| ウ | I | 卸売・小売業 | 規模1～29人 |
| エ | L | 学術研究、専門・技術サービス業 | 規模1～29人 |
| オ | M | 宿泊業、飲食サービス業 | 規模1～29人 |
| カ | N | 生活関連サービス業、娯楽業 | 規模1～29人 |
| キ | P | 医療、福祉 | 規模1～29人 |
| ク | R | サービス業（他に分類されないもの） | 規模1～29人 |

3 調査対象

(1) 事業所 2の(2)に掲げる産業に属する事業所から一定の方法で抽出された事業所

(2) 労働者 (1)の事業所に雇用される労働者で規模1人から29人の事業については全労働者、規模30人から99人については2分の1の労働者

4 調査事項

次に掲げる事項とする。

(1) 事業所に関する事項

- ア 名称及び所在地
- イ 主要な生産品の名称又は事業の内容
- ウ 事業所の労働者数

(2) 労働者に関する事項

- | | |
|-------------|-----------------------------|
| ア 性別 | カ 賃金形態 |
| イ 就業形態 | キ 基本給額 |
| ウ 年齢 | ク 精皆勤手当、通勤手当、家族手当及びその他の手当の額 |
| エ 勤続年数 | ケ 月間所定労働日数 |
| オ 職種又は仕事の内容 | コ 一日の所定労働時間数 |

5 調査の対象期日

(1) 基本給 令和5年6月1日現在の月給額、日給額又は時間給額

(2) 諸手当 令和5年6月分賃金計算期間について満稼働した場合の額

6 調査の実施期間及び調査の方法

(1) 実施期間 令和5年6月1日から6月30日までの間

(2) 調査の方法 通信調査

7 主な集計事項及び結果の公表

(1) 主な集計事項

- ア 産業、規模、性、年齢及び所定内賃金階級別労働者数
- イ その他

(2) 結果の公表

島根地方最低賃金審議会における最低賃金の改正審議の資料として用い、調査結果の一部を議事要旨の添付資料として公表する。

第1表 産業別（大分類）事業所数及び労働者数

| 産 業 名 | 事 業 所 数 (件) | | | | | 労 働 者 数 (人) | | | | |
|---------------------|-------------|--------|-------|-------|------|-------------|--------|--------|--------|--------|
| | 合 計 | 1～9 | 10～29 | 30～99 | 100～ | 合 計 | 1～9 | 10～29 | 30～99 | 100～ |
| A 農業, 林業 | | | | | | | | | | |
| B 漁業 | | | | | | | | | | |
| C 鉱業, 採石業, 砂利採取業 | | | | | | | | | | |
| D 建設業 | | | | | | | | | | |
| E 製造業 | 1,691 | 1,011 | 409 | 198 | 73 | 41,333 | 3,850 | 6,704 | 10,623 | 20,156 |
| F 電気・ガス・熱供給・水道業 | | | | | | | | | | |
| G 情報通信業のうち新聞業、出版業 | 19 | 16 | 2 | 0 | 1 | 300 | 43 | 35 | 0 | 222 |
| H 運輸業, 郵便業 | | | | | | | | | | |
| I 卸売業, 小売業 | 6,008 | 4,761 | 994 | 226 | 27 | 47,917 | 16,554 | 15,210 | 10,429 | 5,724 |
| J 金融業, 保険業 | | | | | | | | | | |
| K 不動産業, 物品賃貸業 | | | | | | | | | | |
| L 学術研究, 専門・技術サービス業 | 970 | 831 | 99 | 39 | 1 | 5,732 | 2,254 | 1,526 | 1,834 | 118 |
| M 宿泊業, 飲食サービス業 | 2,235 | 1,778 | 376 | 76 | 5 | 15,962 | 5,792 | 6,064 | 3,524 | 582 |
| N 生活関連サービス業, 娯楽業 | 1,448 | 1,276 | 145 | 24 | 3 | 7,102 | 3,437 | 2,209 | 1,123 | 333 |
| O 教育, 学習支援業 | | | | | | | | | | |
| P 医療, 福祉 | 2,604 | 1,374 | 865 | 312 | 53 | 49,439 | 6,678 | 14,530 | 15,077 | 13,154 |
| Q 複合サービス事業 | | | | | | | | | | |
| R サービス業（他に分類されないもの） | 2,299 | 1,971 | 199 | 91 | 38 | 25,130 | 4,640 | 3,317 | 4,593 | 12,580 |
| 合 計 | 17,274 | 13,018 | 3,089 | 966 | 201 | 192,915 | 43,248 | 49,595 | 47,203 | 52,869 |

資料出所 総務省「令和3年経済センサスー活動調査」

| | | | | | | | | | | |
|-------------------------|--------|--------|-------|-----|--|---------|--------|--------|--------|--|
| 調査産業計 (E・G・I・L・M・N・P・R) | 16,305 | 13,018 | 3,089 | 198 | | 103,466 | 43,248 | 49,595 | 10,623 | |
|-------------------------|--------|--------|-------|-----|--|---------|--------|--------|--------|--|

第2表 最低賃金に関する基礎調査実施状況

| 産 業 名 | 事業所規模 | 調 査 対 象 | | 基 礎 調 査 | | | |
|----------------------------|-------|---------|--------|-------------|-------------|-------|------|
| | | 事業所数 | 労働者数 | 発 送 事業所数 | 回 答 事業所数 | 回答率 | 有効件数 |
| 調 査 産 業 計 | 計 | 14,692 | 97,692 | 1,756 | 1,069 | 60.9% | 991 |
| | 1～9 | 11,699 | 41,236 | 1,299 | 739 | 56.9% | 667 |
| | 10～29 | 2,803 | 46,246 | 377 | 263 | 69.8% | 259 |
| | 30～99 | 190 | 10,210 | 80 | 67 | 83.8% | 65 |
| 地 域 別 最 低 賃 金 適 用 の 産 業 | 計 | 14,231 | 91,147 | 1,342 | 777 | 57.9% | 721 |
| | 1～9 | 11,438 | 40,248 | 1,069 | 597 | 55.8% | 545 |
| | 10～29 | 2,657 | 43,770 | 247 | 160 | 64.8% | 158 |
| | 30～99 | 136 | 7,129 | 26 | 20 | 76.9% | 18 |
| 産 業 別 最 低 賃 金 適 用 の 産 業 | 計 | 461 | 6,545 | 414 | 292 | 70.5% | 270 |
| | 1～9 | 261 | 988 | 230 | 142 | 61.7% | 122 |
| | 10～29 | 146 | 2,476 | 130 | 103 | 79.2% | 101 |
| | 30～99 | 54 | 3,081 | 54 | 47 | 87.0% | 47 |

第3表 規模別、年齢別、所定内賃金階級別労働者数（調査対象産業計）

| 時間当り所定内賃金額 (3手当を除く) | 合計 | 規模別 | | | 全県 | 地域別 | | | 年齢別 | | | | | |
|------------------------|-----------------|---------|---------|---------|---------|-----|--|--|---------|--------|---------|---------|---------|---------|
| | | 1~9人 | 10~29人 | 30~99人 | | | | | 17歳以下 | 18~19歳 | 20~54歳 | 55~59歳 | 60~64歳 | 65歳以上 |
| 計 | 97,553 | 41,291 | 46,207 | 10,055 | 97,553 | | | | 336 | 1,167 | 62,957 | 9,113 | 9,866 | 14,114 |
| 円 | 141 | 77 | 64 | | 141 | | | | | | | 26 | 55 | 60 |
| - | 699 (0.1) | (0.1) | (0.1) | | (0.1) | | | | | | | (0.3) | (0.6) | (0.4) |
| 700 - | 709 | 77 | 64 | | 141 | | | | | | | 26 | 55 | 60 |
| | 245 (0.1) | (0.2) | (0.1) | | (0.1) | | | | | | | (0.3) | (0.6) | (0.4) |
| 710 - | 719 | 93 | 152 | | 245 | | | | | | 75 | 38 | 55 | 76 |
| | 247 (0.3) | (0.2) | (0.3) | | (0.3) | | | | | | (0.1) | (0.4) | (0.6) | (0.5) |
| 720 - | 729 | 95 | 152 | | 247 | | | | | | 75 | 38 | 55 | 78 |
| | 263 (0.3) | (0.2) | (0.3) | | (0.3) | | | | | | (0.1) | (0.4) | (0.6) | (0.6) |
| 730 - | 739 | 111 | 152 | | 263 | | | | | | 75 | 38 | 55 | 94 |
| | 280 (0.3) | (0.3) | (0.3) | | (0.3) | | | | | | (0.1) | (0.4) | (0.6) | (0.7) |
| 740 - | 749 | 111 | 169 | | 280 | | | | | | 75 | 38 | 55 | 111 |
| | 347 (0.3) | (0.3) | (0.4) | | (0.3) | | | | | | (0.1) | (0.4) | (0.6) | (0.8) |
| 750 - | 759 | 163 | 183 | | 347 | | | | | | 128 | 51 | 55 | 113 |
| | 394 (0.4) | (0.4) | (0.4) | | (0.4) | | | | | | (0.2) | (0.6) | (0.6) | (0.8) |
| 760 - | 769 | 210 | 183 | | 394 | | | | | | 175 | 51 | 55 | 113 |
| | 456 (0.4) | (0.5) | (0.4) | | (0.4) | | | | | | (0.3) | (0.6) | (0.6) | (0.8) |
| 770 - | 779 | 260 | 196 | | 456 | | | | | | 207 | 51 | 73 | 125 |
| | 456 (0.5) | (0.6) | (0.4) | | (0.5) | | | | | | (0.3) | (0.6) | (0.7) | (0.9) |
| 780 - | 789 | 260 | 196 | | 456 | | | | | | 207 | 51 | 73 | 125 |
| | 542 (0.5) | (0.6) | (0.4) | | (0.5) | | | | | | (0.3) | (0.6) | (0.7) | (0.9) |
| 790 - | 799 | 323 | 220 | | 542 | | | | | | 238 | 51 | 89 | 165 |
| | 715 (0.6) | (0.8) | (0.5) | | (0.6) | | | | | | (0.4) | (0.6) | (0.9) | (1.2) |
| 800 - | 809 | 426 | 289 | | 715 | | | | | | 306 | 85 | 101 | 223 |
| | 769 (0.7) | (1.0) | (0.6) | | (0.7) | | | | | | (0.5) | (0.9) | (1.0) | (1.6) |
| 810 - | 819 | 467 | 302 | | 769 | | | | | | 360 | 85 | 101 | 223 |
| | 952 (0.8) | (1.1) | (0.7) | | (0.8) | | | | | | (0.6) | (0.9) | (1.0) | (1.6) |
| 820 - | 829 | 586 | 303 | 63 | 952 | | | | | | 524 | 85 | 120 | 223 |
| | 1,214 (1.0) | (1.4) | (0.7) | (0.6) | (1.0) | | | | | | (0.9) | (0.9) | (1.2) | (1.6) |
| 830 - | 839 | 754 | 381 | 78 | 1,214 | | | | | 15 | 695 | 102 | 140 | 262 |
| | 1,374 (1.2) | (1.8) | (0.8) | (0.8) | (1.2) | | | | | (1.3) | (1.1) | (1.1) | (1.4) | (1.9) |
| 840 - | 849 | 827 | 451 | 96 | 1,374 | | | | | 15 | 792 | 129 | 176 | 262 |
| | 5,118 (1.4) | (2.0) | (1.0) | (1.0) | (1.4) | | | | | (1.3) | (1.3) | (1.4) | (1.8) | (1.9) |
| 850 - | 859 | 2,401 | 2,371 | 346 | 5,118 | | | | 92 | 47 | 2,674 | 441 | 603 | 1,261 |
| | 9,165 (5.2) | (5.8) | (5.1) | (3.4) | (5.2) | | | | (27.4) | (4.0) | (4.2) | (4.8) | (6.1) | (8.9) |
| 860 - | 869 | 4,579 | 3,786 | 799 | 9,165 | | | | 131 | 285 | 4,363 | 760 | 959 | 2,666 |
| | 10,624 (9.4) | (11.1) | (8.2) | (8.0) | (9.4) | | | | (39.1) | (24.5) | (6.9) | (8.3) | (9.7) | (18.9) |
| 870 - | 879 | 5,248 | 4,283 | 1,093 | 10,624 | | | | 131 | 318 | 5,173 | 867 | 1,106 | 3,030 |
| | 12,776 (10.9) | (12.7) | (9.3) | (10.9) | (10.9) | | | | (39.1) | (27.2) | (8.2) | (9.5) | (11.2) | (21.5) |
| 880 - | 889 | 6,038 | 5,069 | 1,669 | 12,776 | | | | 133 | 334 | 6,265 | 1,107 | 1,332 | 3,605 |
| | 14,298 (13.1) | (14.6) | (11.0) | (16.6) | (13.1) | | | | (39.5) | (28.6) | (10.0) | (12.2) | (13.5) | (25.5) |
| 890 - | 899 | 6,636 | 5,732 | 1,930 | 14,298 | | | | 133 | 354 | 7,089 | 1,318 | 1,497 | 3,908 |
| | 19,578 (14.7) | (16.1) | (12.4) | (19.2) | (14.7) | | | | (39.5) | (30.3) | (11.3) | (14.5) | (15.2) | (27.7) |
| 900 - | 909 | 7,993 | 7,993 | 2,193 | 19,578 | | | | 336 | 486 | 10,039 | 1,734 | 1,918 | 5,066 |
| | 20,814 (20.1) | (22.7) | (17.3) | (21.8) | (20.1) | | | | (100.0) | (41.6) | (15.9) | (19.0) | (19.4) | (35.9) |
| 910 - | 919 | 9,848 | 8,546 | 2,419 | 20,814 | | | | | | 533 | 10,840 | 1,833 | 5,282 |
| | 22,313 (21.3) | (23.9) | (18.5) | (24.1) | (21.3) | | | | | | (45.7) | (17.2) | (20.1) | (37.4) |
| 920 - | 929 | 10,505 | 9,057 | 2,750 | 22,313 | | | | | | 551 | 11,763 | 1,956 | 5,497 |
| | 23,673 (22.9) | (25.4) | (19.6) | (27.4) | (22.9) | | | | | | (47.2) | (21.5) | (22.4) | (39.0) |
| 930 - | 939 | 11,018 | 9,738 | 2,917 | 23,673 | | | | | | 559 | 12,669 | 2,000 | 5,741 |
| | 24,515 (24.3) | (26.7) | (21.1) | (29.0) | (24.3) | | | | | | (47.9) | (20.1) | (21.9) | (40.7) |
| 940 - | 949 | 11,350 | 10,078 | 3,088 | 24,515 | | | | | | 563 | 13,274 | 2,007 | 5,905 |
| | 27,174 (25.1) | (27.5) | (21.8) | (30.7) | (25.1) | | | | | | (48.3) | (21.1) | (22.0) | (41.8) |
| 950 - | 959 | 12,782 | 11,130 | 3,262 | 27,174 | | | | | | 836 | 14,851 | 2,164 | 6,337 |
| | 28,517 (27.9) | (31.0) | (24.1) | (32.4) | (27.9) | | | | | | (71.6) | (23.6) | (23.8) | (44.9) |
| 960 - | 969 | 13,324 | 11,776 | 3,418 | 28,517 | | | | | | 880 | 15,905 | 2,239 | 6,419 |
| | 29,869 (29.2) | (32.3) | (25.5) | (34.0) | (29.2) | | | | | | (75.4) | (25.3) | (24.6) | (45.5) |
| 970 - | 979 | 13,791 | 12,529 | 3,549 | 29,869 | | | | | | 943 | 16,771 | 2,359 | 6,631 |
| | 30,809 (30.6) | (33.4) | (27.1) | (35.3) | (30.6) | | | | | | (80.8) | (26.6) | (25.9) | (47.0) |
| 980 - | 989 | 14,022 | 13,122 | 3,665 | 30,809 | | | | | | 944 | 17,495 | 2,407 | 6,740 |
| | 32,158 (31.6) | (34.0) | (28.4) | (36.5) | (31.6) | | | | | | (80.9) | (27.8) | (26.4) | (47.8) |
| 990 | 999 | 14,396 | 13,831 | 3,930 | 32,158 | | | | | | 944 | 18,343 | 2,471 | 6,976 |
| | 97,553 (33.0) | (34.9) | (29.9) | (39.1) | (33.0) | | | | | | (80.9) | (29.1) | (27.1) | (49.4) |
| 1000 | 1000 | 41,291 | 46,207 | 10,055 | 97,553 | | | | | | 1,167 | 62,957 | 9,113 | 9,866 |
| | 185,505 (100.0) | (100.0) | (100.0) | (100.0) | (100.0) | | | | | | (100.0) | (100.0) | (100.0) | (100.0) |
| 月平均賃金額 | 185,505 | 177,777 | 189,883 | 197,123 | 185,505 | | | | 37,030 | 83,614 | 199,864 | 206,678 | 184,634 | 120,352 |
| 時間当り平均賃金額 | 1,267 | 1,275 | 1,280 | 1,174 | 1,267 | | | | 883 | 941 | 1,284 | 1,373 | 1,277 | 1,153 |
| 月一人当たり労働時間数 | 144 | 137 | 145 | 166 | 144 | | | | 42 | 88 | 154 | 148 | 142 | 105 |
| 第1・2・0分位数 | 857 | 857 | 857 | 857 | 857 | | | | 860 | 860 | 860 | 860 | 857 | 860 |
| 第1・1・0分位数 | 870 | 860 | 880 | 870 | 870 | | | | 857 | 860 | 890 | 880 | 870 | 860 |
| 第1・4分位数 | 947 | 926 | 960 | 922 | 947 | | | | 857 | 870 | 965 | 970 | 950 | 887 |
| 中位 | 1,125 | 1,124 | 1,142 | 1,067 | 1,125 | | | | 900 | 950 | 1,164 | 1,232 | 1,128 | 1,000 |
| 四分位係数 | 0.2179 | 0.2249 | 0.2204 | 0.1907 | 0.2179 | | | | 0.0242 | 0.0500 | 0.2119 | 0.2580 | 0.2236 | 0.1544 |

【上段】

累積労働者数

【下段】

累積構成比

第4表 男女別、年齢別、所定内賃金階級別労働者数（調査対象産業計）

| 時間当り所定内賃金額 (3手当を除く) | 合計 | 男 | | | | | | | 女 | | | | | | |
|------------------------|---------|---------|---------|---------|---------|---------|---------|---------|---------|---------|---------|---------|---------|---------|---------|
| | | 男性計 | 17歳以下 | 18~19歳 | 20~54歳 | 55~59歳 | 60~64歳 | 65歳以上 | 女性計 | 17歳以下 | 18~19歳 | 20~54歳 | 55~59歳 | 60~64歳 | 65歳以上 |
| 計 | 97,553 | 44,849 | 174 | 640 | 29,173 | 4,001 | 4,681 | 6,181 | 52,704 | 163 | 527 | 33,784 | 5,113 | 5,186 | 7,933 |
| 円 | 141 | 112 | | | | 13 | 39 | 60 | 28 | | | | 13 | 16 | |
| - | 699 | (0.1) | (0.3) | | | (0.3) | (0.8) | (1.0) | (0.1) | | | | (0.2) | (0.3) | |
| 700 - | 141 | 112 | | | | 13 | 39 | 60 | 28 | | | | 13 | 16 | |
| 709 | (0.1) | (0.3) | | | | (0.3) | (0.8) | (1.0) | (0.1) | | | | (0.2) | (0.3) | |
| 710 - | 245 | 191 | | | 50 | 26 | 39 | 76 | 53 | | | 25 | 13 | 16 | |
| 719 | (0.3) | (0.4) | | | (0.2) | (0.6) | (0.8) | (1.2) | (0.1) | | | (0.1) | (0.2) | (0.3) | |
| 720 - | 247 | 191 | | | 50 | 26 | 39 | 76 | 55 | | | 25 | 13 | 16 | 2 |
| 729 | (0.3) | (0.4) | | | (0.2) | (0.6) | (0.8) | (1.2) | (0.1) | | | (0.1) | (0.2) | (0.3) | (0.0) |
| 730 - | 283 | 191 | | | 50 | 26 | 39 | 76 | 71 | | | 25 | 13 | 16 | 18 |
| 739 | (0.3) | (0.4) | | | (0.2) | (0.6) | (0.8) | (1.2) | (0.1) | | | (0.1) | (0.2) | (0.3) | (0.2) |
| 740 - | 280 | 191 | | | 50 | 26 | 39 | 76 | 89 | | | 25 | 13 | 16 | 35 |
| 749 | (0.3) | (0.4) | | | (0.2) | (0.6) | (0.8) | (1.2) | (0.2) | | | (0.1) | (0.2) | (0.3) | (0.4) |
| 750 - | 347 | 191 | | | 50 | 26 | 39 | 76 | 155 | | | 78 | 25 | 16 | 37 |
| 759 | (0.4) | (0.4) | | | (0.2) | (0.6) | (0.8) | (1.2) | (0.3) | | | (0.2) | (0.5) | (0.3) | (0.5) |
| 760 - | 394 | 191 | | | 50 | 26 | 39 | 76 | 202 | | | 125 | 25 | 16 | 37 |
| 769 | (0.4) | (0.4) | | | (0.2) | (0.6) | (0.8) | (1.2) | (0.4) | | | (0.4) | (0.5) | (0.3) | (0.5) |
| 770 - | 456 | 191 | | | 50 | 26 | 39 | 76 | 264 | | | 156 | 25 | 34 | 49 |
| 779 | (0.5) | (0.4) | | | (0.2) | (0.6) | (0.8) | (1.2) | (0.5) | | | (0.5) | (0.5) | (0.6) | (0.6) |
| 780 - | 456 | 191 | | | 50 | 26 | 39 | 76 | 264 | | | 156 | 25 | 34 | 49 |
| 789 | (0.5) | (0.4) | | | (0.2) | (0.6) | (0.8) | (1.2) | (0.5) | | | (0.5) | (0.5) | (0.6) | (0.6) |
| 790 - | 542 | 215 | | | 50 | 26 | 39 | 100 | 327 | | | 188 | 25 | 49 | 65 |
| 799 | (0.6) | (0.5) | | | (0.2) | (0.6) | (0.8) | (1.6) | (0.6) | | | (0.6) | (0.5) | (0.9) | (0.8) |
| 800 - | 715 | 307 | | | 99 | 38 | 52 | 117 | 408 | | | 207 | 47 | 49 | 106 |
| 809 | (0.7) | (0.7) | | | (0.3) | (1.0) | (1.1) | (1.9) | (0.8) | | | (0.6) | (0.9) | (0.9) | (1.3) |
| 810 - | 769 | 319 | | | 112 | 38 | 52 | 117 | 450 | | | 248 | 47 | 49 | 106 |
| 819 | (0.8) | (0.7) | | | (0.4) | (1.0) | (1.1) | (1.9) | (0.9) | | | (0.7) | (0.9) | (0.9) | (1.3) |
| 820 - | 952 | 357 | | | 149 | 38 | 52 | 117 | 595 | | | 375 | 47 | 68 | 106 |
| 829 | (1.0) | (0.8) | | | (0.5) | (1.0) | (1.1) | (1.9) | (1.1) | | | (1.1) | (0.9) | (1.3) | (1.3) |
| 830 - | 1,214 | 372 | | | 165 | 38 | 52 | 117 | 842 | | 15 | 530 | 84 | 88 | 144 |
| 839 | (1.2) | (0.8) | | | (0.6) | (1.0) | (1.1) | (1.9) | (1.6) | | (2.9) | (1.6) | (1.2) | (1.7) | (1.8) |
| 840 - | 1,374 | 402 | | | 193 | 38 | 53 | 117 | 971 | | 15 | 599 | 90 | 122 | 144 |
| 849 | (1.4) | (0.9) | | | (0.7) | (1.0) | (1.1) | (1.9) | (1.8) | | (2.9) | (1.8) | (1.8) | (2.4) | (1.8) |
| 850 - | 5,118 | 1,392 | 57 | 13 | 650 | 98 | 144 | 430 | 3,727 | 35 | 34 | 2,025 | 343 | 459 | 831 |
| 859 | (5.2) | (3.1) | (32.7) | (2.0) | (2.2) | (2.5) | (3.1) | (7.0) | (7.1) | (21.6) | (6.5) | (6.0) | (6.7) | (8.9) | (10.5) |
| 860 - | 9,165 | 2,412 | 57 | 111 | 1,098 | 195 | 775 | 6,753 | 775 | 75 | 3,265 | 565 | 782 | 1,891 | |
| 869 | (9.4) | (5.4) | (32.7) | (17.3) | (3.8) | (4.9) | (3.8) | (12.5) | (12.8) | (45.8) | (33.2) | (9.7) | (11.1) | (15.1) | (23.8) |
| 870 - | 10,624 | 2,875 | 57 | 127 | 1,301 | 234 | 240 | 916 | 7,749 | 75 | 3,872 | 633 | 866 | 2,113 | |
| 879 | (10.9) | (6.4) | (32.7) | (19.8) | (4.5) | (5.8) | (5.1) | (14.8) | (14.7) | (45.8) | (36.3) | (11.5) | (12.4) | (16.7) | (26.6) |
| 880 - | 12,776 | 3,387 | 58 | 127 | 1,525 | 278 | 261 | 1,138 | 9,389 | 75 | 4,741 | 829 | 1,070 | 2,467 | |
| 889 | (13.1) | (7.6) | (33.5) | (19.8) | (5.2) | (7.0) | (5.6) | (18.4) | (17.8) | (45.8) | (39.3) | (14.0) | (16.2) | (20.6) | (31.1) |
| 890 - | 14,298 | 3,841 | 58 | 129 | 1,712 | 330 | 324 | 1,287 | 10,457 | 75 | 5,376 | 988 | 1,173 | 2,620 | |
| 899 | (14.7) | (8.6) | (33.5) | (20.2) | (5.9) | (8.2) | (6.9) | (20.8) | (19.8) | (45.8) | (42.6) | (15.9) | (19.3) | (22.6) | (33.0) |
| 900 - | 19,578 | 4,967 | 174 | 180 | 2,307 | 346 | 388 | 1,572 | 14,611 | 163 | 305 | 7,732 | 1,388 | 1,530 | 3,493 |
| 909 | (20.1) | (11.1) | (100.0) | (28.2) | (7.9) | (8.6) | (8.3) | (25.4) | (27.7) | (100.0) | (58.0) | (27.9) | (27.1) | (29.5) | (44.0) |
| 910 - | 20,814 | 5,221 | 228 | 246 | 2,466 | 347 | 393 | 1,614 | 15,592 | 305 | 8,373 | 1,485 | 1,598 | 3,668 | |
| 919 | (21.3) | (11.6) | (35.6) | (8.5) | (8.7) | (8.7) | (8.4) | (26.1) | (29.6) | (58.0) | (24.8) | (29.1) | (30.8) | (46.2) | |
| 920 - | 22,313 | 5,604 | 246 | 273 | 2,738 | 366 | 423 | 1,656 | 16,709 | 305 | 9,025 | 1,590 | 1,785 | 3,841 | |
| 929 | (22.9) | (12.5) | (38.4) | (9.4) | (9.2) | (9.2) | (9.0) | (26.8) | (31.7) | (58.0) | (26.7) | (31.1) | (34.4) | (48.4) | |
| 930 - | 23,673 | 5,990 | 249 | 297 | 2,978 | 392 | 478 | 1,718 | 17,684 | 310 | 9,691 | 1,608 | 1,889 | 4,023 | |
| 939 | (24.3) | (13.4) | (38.9) | (10.2) | (9.8) | (10.2) | (10.2) | (27.8) | (33.6) | (58.0) | (28.7) | (31.5) | (36.4) | (50.7) | |
| 940 - | 24,515 | 6,342 | 253 | 318 | 3,188 | 397 | 522 | 1,809 | 18,173 | 310 | 10,086 | 1,610 | 1,908 | 4,096 | |
| 949 | (25.1) | (14.1) | (39.5) | (10.9) | (9.9) | (11.2) | (11.2) | (29.3) | (34.5) | (58.0) | (29.9) | (31.5) | (36.8) | (51.6) | |
| 950 - | 27,174 | 7,086 | 426 | 357 | 3,578 | 413 | 595 | 1,900 | 20,089 | 410 | 11,273 | 1,751 | 2,055 | 4,437 | |
| 959 | (27.9) | (15.8) | (66.5) | (12.3) | (10.3) | (12.7) | (12.7) | (30.7) | (38.1) | (77.9) | (33.4) | (34.2) | (39.6) | (55.9) | |
| 960 - | 28,517 | 7,611 | 454 | 430 | 3,961 | 430 | 629 | 2,096 | 20,906 | 426 | 11,945 | 1,810 | 2,108 | 4,455 | |
| 969 | (29.2) | (17.0) | (70.8) | (13.6) | (10.7) | (13.4) | (13.4) | (31.8) | (39.7) | (80.9) | (35.4) | (35.4) | (40.7) | (56.2) | |
| 970 - | 29,869 | 8,063 | 498 | 669 | 4,234 | 455 | 669 | 2,033 | 21,807 | 445 | 12,537 | 1,904 | 2,160 | 4,598 | |
| 979 | (30.6) | (18.0) | (77.8) | (14.5) | (11.4) | (14.3) | (14.3) | (32.9) | (41.4) | (84.5) | (37.1) | (37.2) | (41.6) | (58.0) | |
| 980 - | 30,809 | 8,380 | 500 | 468 | 4,502 | 468 | 671 | 2,066 | 22,429 | 445 | 12,939 | 1,939 | 2,215 | 4,674 | |
| 989 | (31.6) | (18.7) | (78.0) | (15.4) | (11.7) | (14.3) | (14.3) | (33.4) | (42.6) | (84.5) | (38.5) | (37.9) | (42.7) | (58.9) | |
| 990 - | 32,158 | 8,961 | 500 | 485 | 4,815 | 511 | 799 | 2,162 | 23,197 | 445 | 13,528 | 1,960 | 2,288 | 4,814 | |
| 999 | (33.0) | (20.0) | (78.0) | (16.5) | (12.8) | (15.1) | (15.1) | (35.0) | (44.0) | (84.5) | (40.0) | (38.3) | (44.1) | (60.7) | |
| 1,000 | 97,553 | 44,849 | 640 | 29,173 | 4,001 | 4,681 | 6,181 | 52,704 | 163 | 527 | 33,784 | 5,113 | 5,186 | 7,933 | |
| | (100.0) | (100.0) | (100.0) | (100.0) | (100.0) | (100.0) | (100.0) | (100.0) | (100.0) | (100.0) | (100.0) | (100.0) | (100.0) | (100.0) | (100.0) |
| 月平均賃金額 | 185,505 | 220,344 | 44,584 | 83,903 | 234,044 | 256,836 | 223,759 | 148,550 | 155,858 | 28,967 | 83,263 | 170,350 | 167,429 | 149,320 | 98,381 |
| 時間当り賃金額 | 1,267 | 1,424 | 886 | 958 | 1,437 | 1,622 | 1,443 | 1,281 | 1,178 | 881 | 1,131 | 1,151 | 1,127 | 1,127 | 1,053 |
| 月一人当たり労働時間数 | 144 | 154 | 50 | 87 | 162 | 158 | 157 | 119 | 135 | 33 | 90 | 147 | 139 | 128 | 93 |
| 第1・20分位数 | 857 | 862 | 857 | 885 | 870 | 870 | 857 | 857 | 857 | 857 | 857 | 857 | 857 | 857 | 857 |
| 第1・10分位数 | 870 | 900 | 857 | 860 | 937 | 957 | 930 | 860 | 860 | 857 | 860 | 860 | 860 | 860 | 857 |
| 第1・4分位数 | 947 | 1,026 | 857 | 900 | 1,088 | 1,191 | 1,044 | 906 | 900 | 860 | 860 | 901 | 901 | 900 | 870 |
| 中位 | 1,125 | 1,309 | 900 | 950 | 1,347 | 1,500 | 1,322 | 1,066 | 1,011 | 900 | 901 | 1,048 | 1,048 | 1,000 | 932 |
| 四分位係数 | 0.2179 | 0.2368 | 0.0242 | 0.0398 | 0.2133 | 0.2421 | 0.2233 | 0.2161 | 0.1668 | 0.0225 | 0.0504 | 0.1631 | 0.2143 | 0.1787 | 0.1083 |

【上段】

累積労働者数

【下段】

累積構成比

第5表 男女計、年齢別賃金分布表（調査対象産業計）

| 時間当り所定内賃金額 (3手当を除く) | 合計 | 年齢別 | | | | | |
|------------------------|---------------|------------|------------|---------------|--------------|--------------|--------------|
| | | 17歳以下 | 18～19歳 | 20～54歳 | 55～59歳 | 60～64歳 | 65歳以上 |
| 計 | 97,553 | 336 | 1,167 | 62,957 | 9,113 | 9,866 | 14,114 |
| 円 | 141 | | | | 26 | 55 | 60 |
| - | 699 (0.1) | | | | (0.3) | (0.6) | (0.4) |
| 700 - 709 | 104 (0.1) | | | 75 (0.1) | 13 (0.1) | | 16 (0.1) |
| 710 - 719 | 2 (0.0) | | | | | | 2 (0.0) |
| 720 - 729 | 16 (0.0) | | | | | | 16 (0.1) |
| 730 - 739 | 17 (0.0) | | | | | | 17 (0.1) |
| 740 - 749 | 67 (0.1) | | | 52 (0.1) | 13 (0.1) | | 2 (0.0) |
| 750 - 759 | 47 (0.0) | | | 47 (0.1) | | | |
| 760 - 769 | 62 (0.1) | | | 32 (0.1) | | 18 (0.2) | 13 (0.1) |
| 770 - 779 | 87 (0.1) | | | 31 (0.0) | | 16 (0.2) | 40 (0.3) |
| 780 - 789 | 172 (0.2) | | | 68 (0.1) | 34 (0.4) | 13 (0.1) | 58 (0.4) |
| 790 - 799 | 54 (0.1) | | | 54 (0.1) | | | |
| 800 - 809 | 183 (0.2) | | | 164 (0.3) | | 19 (0.2) | |
| 810 - 819 | 262 (0.3) | | 15 (1.3) | 171 (0.3) | 17 (0.2) | 20 (0.2) | 39 (0.3) |
| 820 - 829 | 159 (0.2) | | | 98 (0.2) | 26 (0.3) | 35 (0.4) | |
| 830 - 839 | 3,745 (3.8) | 92 (27.4) | 32 (2.7) | 1,882 (3.0) | 313 (4.3) | 427 (4.3) | 1,000 (7.1) |
| 840 - 849 | 4,047 (4.1) | 39 (11.7) | 239 (20.5) | 1,689 (2.7) | 319 (3.5) | 356 (3.6) | 1,405 (10.0) |
| 850 - 859 | 1,459 (1.5) | | 32 (2.8) | 810 (1.3) | 106 (1.2) | 147 (1.5) | 364 (2.6) |
| 860 - 869 | 2,152 (2.2) | 1 (0.4) | 16 (1.4) | 1,093 (1.7) | 241 (2.6) | 226 (2.3) | 575 (4.1) |
| 870 - 879 | 1,522 (1.6) | | 20 (1.7) | 823 (1.3) | 210 (2.3) | 165 (1.7) | 303 (2.1) |
| 880 - 889 | 5,281 (5.4) | 204 (60.5) | 132 (11.3) | 2,950 (4.7) | 416 (4.6) | 421 (4.3) | 1,158 (8.2) |
| 890 - 899 | 1,235 (1.3) | | 47 (4.1) | 801 (1.3) | 99 (1.1) | 72 (0.7) | 216 (1.5) |
| 900 - 909 | 1,499 (1.5) | | 18 (1.6) | 923 (1.5) | 123 (1.4) | 218 (2.2) | 216 (1.5) |
| 910 - 919 | 1,361 (1.4) | | 8 (0.7) | 906 (1.4) | 44 (0.5) | 159 (1.6) | 244 (1.7) |
| 920 - 929 | 842 (0.9) | | 4 (0.3) | 605 (1.0) | 8 (0.1) | 62 (0.6) | 164 (1.2) |
| 930 - 939 | 2,659 (2.7) | | 273 (23.4) | 1,577 (2.5) | 157 (1.7) | 220 (2.2) | 432 (3.1) |
| 940 - 949 | 1,343 (1.4) | | 44 (3.7) | 1,055 (1.7) | 75 (0.8) | 88 (0.9) | 82 (0.6) |
| 950 - 959 | 1,352 (1.4) | | 63 (5.4) | 866 (1.4) | 119 (1.3) | 92 (0.9) | 212 (1.5) |
| 960 - 969 | 940 (1.0) | | 2 (0.2) | 723 (1.1) | 48 (0.5) | 57 (0.6) | 109 (0.8) |
| 970 - 979 | 1,349 (1.4) | | | 848 (1.3) | 65 (0.7) | 200 (2.0) | 236 (1.7) |
| 980 - 989 | 65,395 (67.0) | | 222 (19.1) | 44,613 (70.9) | 6,642 (72.9) | 6,780 (68.7) | 7,138 (50.6) |
| 1,000 - | | | | | | | |
| 月平均賃金額 | 185,505 | 37,030 | 83,614 | 199,864 | 206,678 | 184,634 | 120,352 |
| 時間当り賃金額 | 1,267 | 883 | 941 | 1,284 | 1,373 | 1,277 | 1,153 |
| 月一人当たり労働時間数 | 144 | 42 | 88 | 154 | 148 | 142 | 105 |
| 第1・20分位数 | 857 | 857 | 860 | 860 | 860 | 857 | 857 |
| 第1・10分位数 | 870 | 857 | 860 | 890 | 880 | 870 | 860 |
| 第1・4分位数 | 947 | 857 | 870 | 965 | 970 | 950 | 887 |
| 中位 | 1,125 | 900 | 950 | 1,164 | 1,232 | 1,128 | 1,000 |
| 四分位係数 | 0.2179 | 0.0242 | 0.0500 | 0.2119 | 0.2580 | 0.2236 | 0.1544 |

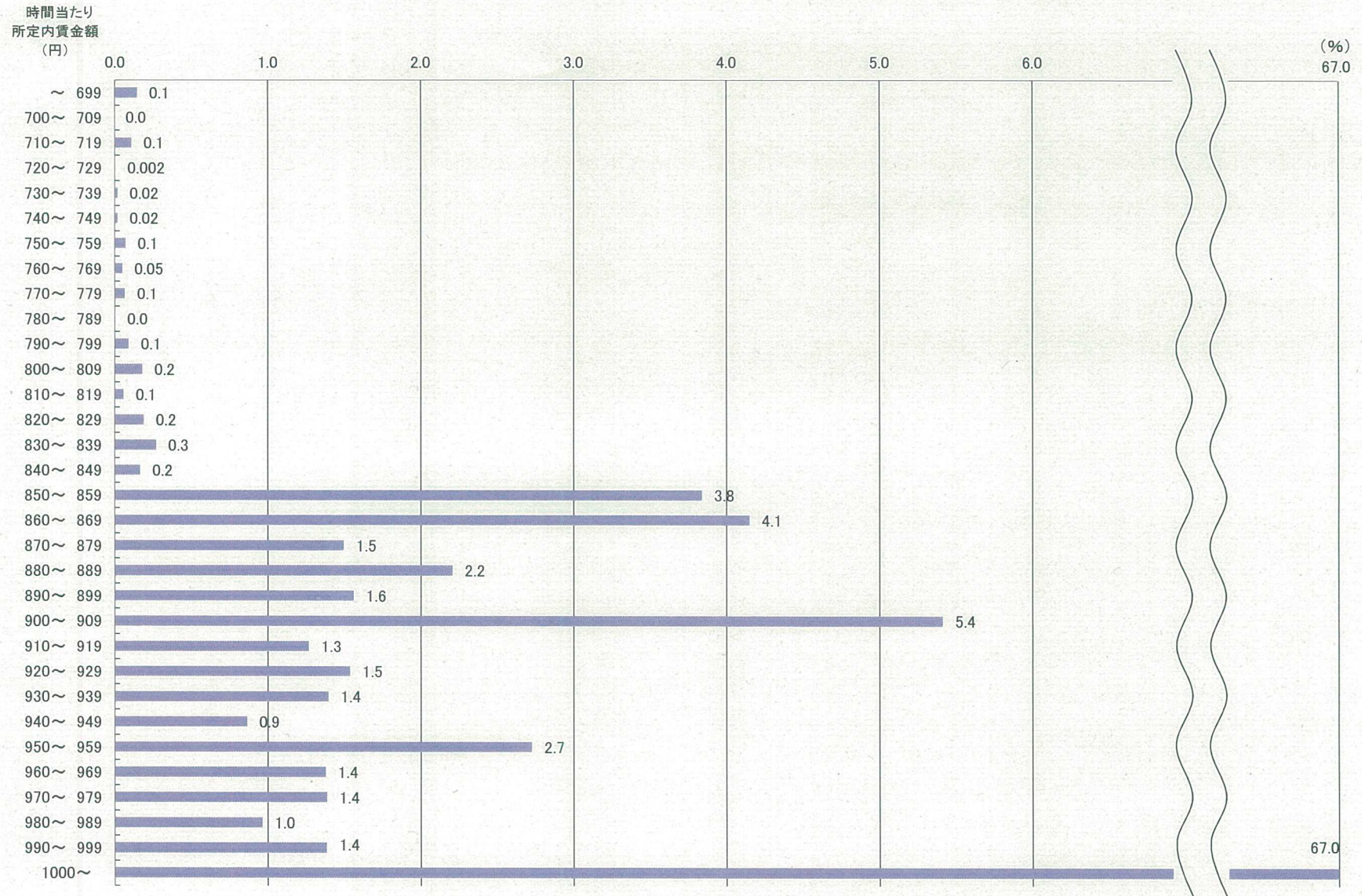
【上段】

分布労働者数

【下段】

分布構成比

図 1 所定内賃金階級別労働者数割合（調査対象産業計）



第6表 規模別、年齢別、所定内賃金階級別労働者数（地域別最低賃金適用産業計）

| 時間当り所定内賃金額 (3手当を除く) | 合計 | 規模別 | | | | 全県 | 地域別 | | | | | | |
|------------------------|---------|---------|---------|---------|---------|----|---------|---------|---------|---------|---------|---------|---------|
| | | 1~9人 | 10~29人 | 30~99人 | | | 17歳以下 | 18~19歳 | 20~54歳 | 55~59歳 | 60~64歳 | 65歳以上 | |
| 計 | 91,229 | 40,372 | 43,788 | 7,069 | 91,229 | | | 335 | 1,110 | 58,179 | 8,487 | 9,411 | 13,707 |
| 円 | 141 | 77 | 64 | | 141 | | | | | | 26 | 55 | 60 |
| 699 | (0.2) | (0.2) | (0.1) | | (0.2) | | | | | | (0.3) | (0.6) | (0.4) |
| 700 | 141 | 77 | 64 | | 141 | | | | | | 26 | 55 | 60 |
| 709 | (0.2) | (0.2) | (0.1) | | (0.2) | | | | | | (0.3) | (0.6) | (0.4) |
| 710 | 245 | 93 | 152 | | 245 | | | | | 75 | 38 | 55 | 76 |
| 719 | (0.3) | (0.2) | (0.3) | | (0.3) | | | | | (0.1) | (0.5) | (0.6) | (0.6) |
| 720 | 247 | 95 | 152 | | 247 | | | | | 75 | 38 | 55 | 78 |
| 729 | (0.3) | (0.2) | (0.3) | | (0.3) | | | | | (0.1) | (0.5) | (0.6) | (0.6) |
| 730 | 263 | 111 | 152 | | 263 | | | | | 75 | 38 | 55 | 94 |
| 739 | (0.3) | (0.3) | (0.3) | | (0.3) | | | | | (0.1) | (0.5) | (0.6) | (0.7) |
| 740 | 280 | 111 | 169 | | 280 | | | | | 75 | 38 | 55 | 111 |
| 749 | (0.3) | (0.3) | (0.4) | | (0.3) | | | | | (0.1) | (0.5) | (0.6) | (0.8) |
| 750 | 345 | 163 | 182 | | 345 | | | | | 128 | 51 | 55 | 111 |
| 759 | (0.4) | (0.4) | (0.4) | | (0.4) | | | | | (0.2) | (0.6) | (0.6) | (0.8) |
| 760 | 392 | 210 | 182 | | 392 | | | | | 51 | 175 | 55 | 111 |
| 769 | (0.4) | (0.5) | (0.4) | | (0.4) | | | | | (0.3) | (0.6) | (0.6) | (0.8) |
| 770 | 452 | 258 | 194 | | 452 | | | | | 207 | 51 | 71 | 124 |
| 779 | (0.5) | (0.6) | (0.4) | | (0.5) | | | | | (0.4) | (0.6) | (0.8) | (0.9) |
| 780 | 452 | 258 | 194 | | 452 | | | | | 207 | 51 | 71 | 124 |
| 789 | (0.5) | (0.6) | (0.4) | | (0.5) | | | | | (0.4) | (0.6) | (0.8) | (0.9) |
| 790 | 539 | 320 | 218 | | 539 | | | | | 238 | 51 | 86 | 163 |
| 799 | (0.6) | (0.8) | (0.5) | | (0.6) | | | | | (0.4) | (0.6) | (0.9) | (1.2) |
| 800 | 710 | 424 | 286 | | 710 | | | | | 306 | 85 | 99 | 220 |
| 809 | (0.8) | (1.0) | (0.7) | | (0.8) | | | | | (0.5) | (1.0) | (1.1) | (1.6) |
| 810 | 763 | 464 | 299 | | 763 | | | | | 359 | 85 | 99 | 220 |
| 819 | (0.8) | (1.1) | (0.7) | | (0.8) | | | | | (0.6) | (1.0) | (1.1) | (1.6) |
| 820 | 941 | 582 | 299 | 60 | 941 | | | | | 521 | 85 | 115 | 220 |
| 829 | (1.0) | (1.4) | (0.7) | (0.9) | (1.0) | | | | | (0.9) | (1.0) | (1.2) | (1.6) |
| 830 | 1,202 | 751 | 376 | 76 | 1,202 | | | | 15 | 692 | 101 | 135 | 259 |
| 839 | (1.3) | (1.9) | (0.9) | (1.1) | (1.3) | | | | (1.4) | (1.2) | (1.2) | (1.4) | (1.9) |
| 840 | 1,356 | 824 | 442 | 91 | 1,356 | | | | 15 | 787 | 127 | 167 | 259 |
| 849 | (1.5) | (2.0) | (1.0) | (1.3) | (1.5) | | | | (1.4) | (1.4) | (1.5) | (1.8) | (1.9) |
| 850 | 5,076 | 2,387 | 2,357 | 332 | 5,076 | | 92 | 47 | 2,661 | 435 | 591 | 1,250 | |
| 859 | (5.6) | (5.9) | (5.4) | (4.7) | (5.6) | | (27.5) | (4.2) | (4.6) | (5.1) | (6.3) | (9.1) | |
| 860 | 9,010 | 4,549 | 3,751 | 710 | 9,010 | | 131 | 284 | 4,311 | 723 | 924 | 2,637 | |
| 869 | (9.9) | (11.3) | (8.6) | (10.0) | (9.9) | | (39.2) | (25.5) | (7.4) | (8.5) | (9.8) | (19.2) | |
| 870 | 10,424 | 5,206 | 4,236 | 982 | 10,424 | | 131 | 316 | 5,086 | 826 | 1,068 | 2,997 | |
| 879 | (11.4) | (12.9) | (9.7) | (13.9) | (11.4) | | (39.2) | (28.4) | (8.7) | (9.7) | (11.4) | (21.9) | |
| 880 | 12,466 | 5,987 | 5,014 | 1,465 | 12,466 | | 131 | 332 | 6,104 | 1,047 | 1,289 | 3,561 | |
| 889 | (13.7) | (14.8) | (11.4) | (20.7) | (13.7) | | (39.2) | (29.9) | (10.5) | (12.3) | (13.7) | (26.0) | |
| 890 | 13,896 | 6,584 | 5,666 | 1,646 | 13,896 | | 131 | 350 | 6,867 | 1,250 | 1,442 | 3,856 | |
| 899 | (15.2) | (16.3) | (12.9) | (23.3) | (15.2) | | (39.2) | (31.5) | (11.8) | (14.7) | (15.3) | (28.1) | |
| 900 | 19,097 | 9,318 | 7,891 | 1,888 | 19,097 | | 335 | 480 | 9,770 | 1,657 | 1,851 | 5,004 | |
| 909 | (20.9) | (23.1) | (18.0) | (26.7) | (20.9) | | (100.0) | (43.2) | (19.5) | (16.8) | (19.7) | (36.5) | |
| 910 | 20,219 | 9,761 | 8,434 | 2,024 | 20,219 | | | 522 | 10,484 | 1,748 | 1,915 | 5,215 | |
| 919 | (22.2) | (24.2) | (19.3) | (28.6) | (22.2) | | | (47.0) | (18.0) | (20.6) | (20.3) | (38.0) | |
| 920 | 21,604 | 10,412 | 8,911 | 2,281 | 21,604 | | | 538 | 11,322 | 1,861 | 2,122 | 5,425 | |
| 929 | (23.7) | (25.8) | (20.3) | (32.3) | (23.7) | | | (48.5) | (19.5) | (22.5) | (22.5) | (39.6) | |
| 930 | 22,839 | 10,899 | 9,539 | 2,402 | 22,839 | | | 538 | 12,142 | 1,898 | 2,269 | 5,657 | |
| 939 | (25.0) | (27.0) | (21.8) | (34.0) | (25.0) | | | (48.5) | (20.9) | (22.4) | (24.1) | (41.3) | |
| 940 | 23,591 | 11,217 | 9,851 | 2,522 | 23,591 | | | 538 | 12,687 | 1,898 | 2,325 | 5,806 | |
| 949 | (25.9) | (27.8) | (22.5) | (35.7) | (25.9) | | | (48.5) | (21.8) | (22.4) | (24.7) | (42.4) | |
| 950 | 26,136 | 12,629 | 10,864 | 2,643 | 26,136 | | | 808 | 14,170 | 2,051 | 2,539 | 6,233 | |
| 959 | (28.6) | (31.3) | (24.8) | (37.4) | (28.6) | | | (72.7) | (24.4) | (24.2) | (27.0) | (45.5) | |
| 960 | 27,372 | 13,148 | 11,460 | 2,764 | 27,372 | | | 846 | 15,147 | 2,118 | 2,618 | 6,308 | |
| 969 | (30.0) | (32.6) | (26.2) | (39.1) | (30.0) | | | (76.2) | (26.0) | (25.0) | (27.8) | (46.0) | |
| 970 | 28,632 | 13,610 | 12,197 | 2,824 | 28,632 | | | 903 | 15,942 | 2,232 | 2,703 | 6,517 | |
| 979 | (31.4) | (33.7) | (27.9) | (40.0) | (31.4) | | | (81.4) | (27.4) | (26.3) | (28.7) | (47.5) | |
| 980 | 29,481 | 13,831 | 12,765 | 2,885 | 29,481 | | | 903 | 16,591 | 2,278 | 2,755 | 6,619 | |
| 989 | (32.3) | (34.3) | (29.2) | (40.8) | (32.3) | | | (81.4) | (28.5) | (26.8) | (29.3) | (48.3) | |
| 990 | 30,762 | 14,198 | 13,453 | 3,111 | 30,762 | | | 903 | 17,385 | 2,337 | 2,948 | 6,854 | |
| 999 | (33.7) | (35.2) | (30.7) | (44.0) | (33.7) | | | (81.4) | (29.9) | (27.5) | (31.3) | (50.0) | |
| 1000 | 91,229 | 40,372 | 43,788 | 7,069 | 91,229 | | | 1,110 | 58,179 | 8,487 | 9,411 | 13,707 | |
| | (100.0) | (100.0) | (100.0) | (100.0) | (100.0) | | | (100.0) | (100.0) | (100.0) | (100.0) | (100.0) | (100.0) |
| 月平均賃金額 | 183,078 | 177,079 | 187,512 | 189,878 | 183,078 | | | 36,620 | 79,674 | 198,001 | 203,969 | 183,267 | 118,634 |
| 時間当り平均賃金額 | 1,263 | 1,274 | 1,272 | 1,142 | 1,263 | | | 883 | 1,280 | 1,367 | 1,280 | 1,277 | 1,151 |
| 月一人当たり労働時間数 | 142 | 137 | 144 | 165 | 142 | | | 41 | 84 | 153 | 146 | 141 | 104 |
| 第1・20分位数 | 857 | 857 | 857 | 860 | 857 | | | 857 | 860 | 857 | 857 | 857 | 857 |
| 第1・10分位数 | 870 | 860 | 880 | 869 | 870 | | | 857 | 860 | 885 | 880 | 870 | 860 |
| 第1・4分位数 | 938 | 922 | 905 | 938 | 938 | | | 857 | 860 | 960 | 970 | 950 | 886 |
| 中位 | 1,117 | 1,136 | 1,038 | 1,136 | 1,117 | | | 900 | 950 | 1,160 | 1,215 | 1,130 | 998 |
| 四分位偏差係数 | 0.2195 | 0.2266 | 0.2159 | 0.1871 | 0.2195 | | | 0.0242 | 0.0530 | 0.2123 | 0.2593 | 0.2207 | 0.1528 |

【上段】

累積労働者数

【下段】

累積構成比

第7表 男女別、年齢別、所定内賃金階級別労働者数（地域別最低賃金適用産業計）

| 時間当り所定内賃金額 (3手当を除く) | 合計 | 男 | | | | | | | 女 | | | | | | |
|------------------------|---------|---------|--------|---------|---------|---------|---------|---------|---------|--------|---------|---------|---------|---------|--------|
| | | 男性計 | 17歳以下 | 18～19歳 | 20～54歳 | 55～59歳 | 60～64歳 | 65歳以上 | 女性計 | 17歳以下 | 18～19歳 | 20～54歳 | 55～59歳 | 60～64歳 | 65歳以上 |
| 計 | 91,229 | 40,364 | 172 | 602 | 25,800 | 3,563 | 4,376 | 5,851 | 50,865 | 163 | 508 | 32,379 | 4,924 | 5,035 | 7,856 |
| 円 | 141 | 112 | | | | 13 | 39 | 60 | 28 | | | | 13 | 16 | |
| - | 699 | (0.2) | (0.3) | | | (0.4) | (0.9) | (1.0) | (0.1) | | | | (0.3) | (0.3) | |
| 700 - | 709 | 141 | 112 | | | 13 | 39 | 60 | 28 | | | | 13 | 16 | |
| | 245 | 191 | | | | 50 | 26 | 39 | 76 | | | 25 | 13 | 16 | |
| 710 - | 719 | (0.3) | (0.5) | | | (0.2) | (0.7) | (0.9) | (1.3) | | | (0.1) | (0.3) | (0.3) | |
| | 247 | 191 | | | | 50 | 26 | 39 | 76 | | | 25 | 13 | 16 | 2 |
| 720 - | 729 | (0.3) | (0.5) | | | (0.2) | (0.7) | (0.9) | (1.3) | | | (0.1) | (0.3) | (0.3) | (0.0) |
| | 263 | 191 | | | | 50 | 26 | 39 | 76 | | | 25 | 13 | 16 | 18 |
| 730 - | 739 | (0.3) | (0.5) | | | (0.2) | (0.7) | (0.9) | (1.3) | | | (0.1) | (0.3) | (0.3) | (0.2) |
| | 280 | 191 | | | | 50 | 26 | 39 | 76 | | | 25 | 13 | 16 | 35 |
| 740 - | 749 | (0.3) | (0.5) | | | (0.2) | (0.7) | (0.9) | (1.3) | | | (0.1) | (0.3) | (0.3) | (0.4) |
| | 345 | 191 | | | | 50 | 26 | 39 | 76 | | | 25 | 13 | 16 | 35 |
| 750 - | 759 | (0.4) | (0.5) | | | (0.2) | (0.7) | (0.9) | (1.3) | | | (0.2) | (0.5) | (0.3) | (0.4) |
| | 392 | 191 | | | | 50 | 26 | 39 | 76 | | | 201 | 125 | 16 | 35 |
| 760 - | 769 | (0.4) | (0.5) | | | (0.2) | (0.7) | (0.9) | (1.3) | | | (0.4) | (0.5) | (0.3) | (0.4) |
| | 452 | 191 | | | | 50 | 26 | 39 | 76 | | | 261 | 156 | 25 | 48 |
| 770 - | 779 | (0.5) | (0.5) | | | (0.2) | (0.7) | (0.9) | (1.3) | | | (0.5) | (0.5) | (0.6) | (0.6) |
| | 452 | 191 | | | | 50 | 26 | 39 | 76 | | | 261 | 156 | 25 | 48 |
| 780 - | 789 | (0.5) | (0.5) | | | (0.2) | (0.7) | (0.9) | (1.3) | | | (0.5) | (0.5) | (0.6) | (0.6) |
| | 539 | 215 | | | | 50 | 26 | 39 | 100 | | | 188 | 25 | 47 | 63 |
| 790 - | 799 | (0.6) | (0.5) | | | (0.2) | (0.7) | (0.9) | (1.7) | | | (0.6) | (0.5) | (0.9) | (0.8) |
| | 710 | 305 | | | | 99 | 38 | 52 | 116 | | | 207 | 47 | 47 | 104 |
| 800 - | 809 | (0.8) | (0.8) | | | (0.4) | (1.1) | (1.2) | (2.0) | | | (0.6) | (0.9) | (0.9) | (1.3) |
| | 763 | 318 | | | | 112 | 38 | 52 | 116 | | | 247 | 47 | 47 | 104 |
| 810 - | 819 | (0.8) | (0.8) | | | (0.4) | (1.1) | (1.2) | (2.0) | | | (0.8) | (0.9) | (0.9) | (1.3) |
| | 941 | 356 | | | | 149 | 38 | 52 | 116 | | | 372 | 47 | 63 | 104 |
| 820 - | 829 | (1.0) | (0.9) | | | (0.6) | (1.1) | (1.2) | (2.0) | | | (1.1) | (1.2) | (1.2) | (1.3) |
| | 1,202 | 371 | | | | 165 | 38 | 52 | 116 | | | 831 | 15 | 62 | 143 |
| 830 - | 839 | (1.3) | (0.9) | | | (0.6) | (1.1) | (1.2) | (2.0) | | | (1.6) | (3.0) | (1.3) | (1.8) |
| | 1,356 | 400 | | | | 193 | 38 | 52 | 116 | | | 957 | 15 | 89 | 143 |
| 840 - | 849 | (1.5) | (1.0) | | | (0.7) | (1.1) | (1.2) | (2.0) | | | (1.9) | (3.0) | (2.3) | (1.8) |
| | 5,076 | 1,377 | 57 | 13 | 646 | 96 | 142 | 423 | 3,698 | 35 | 34 | 2,015 | 339 | 449 | 826 |
| 850 - | 859 | (5.6) | (3.4) | (33.0) | (2.1) | (2.5) | (2.7) | (3.3) | (7.2) | (21.6) | (6.7) | (6.2) | (6.9) | (8.9) | (10.5) |
| | 9,010 | 2,377 | 57 | 111 | 1,084 | 190 | 172 | 763 | 6,632 | 75 | 173 | 3,227 | 532 | 752 | 1,874 |
| 860 - | 869 | (9.9) | (5.9) | (33.0) | (18.4) | (4.2) | (5.3) | (3.9) | (13.0) | (45.8) | (34.0) | (10.0) | (10.8) | (14.9) | (23.8) |
| | 10,424 | 2,837 | 57 | 127 | 1,284 | 230 | 235 | 905 | 7,587 | 75 | 189 | 3,802 | 596 | 834 | 2,092 |
| 870 - | 879 | (11.4) | (7.0) | (33.0) | (21.1) | (5.0) | (6.4) | (5.4) | (15.5) | (45.8) | (37.2) | (11.7) | (12.1) | (16.6) | (26.6) |
| | 12,466 | 3,332 | 57 | 127 | 1,499 | 272 | 256 | 1,121 | 9,134 | 75 | 205 | 4,605 | 776 | 1,033 | 2,440 |
| 880 - | 889 | (13.7) | (8.3) | (33.0) | (21.1) | (5.8) | (7.6) | (5.9) | (19.2) | (45.8) | (40.4) | (14.2) | (15.8) | (20.5) | (31.1) |
| | 13,896 | 3,760 | 57 | 127 | 1,673 | 323 | 313 | 1,267 | 10,135 | 75 | 223 | 5,194 | 927 | 1,128 | 2,599 |
| 890 - | 899 | (15.2) | (9.3) | (33.0) | (21.1) | (6.5) | (9.1) | (7.2) | (21.7) | (45.8) | (43.8) | (16.0) | (18.8) | (22.4) | (33.0) |
| | 19,097 | 4,866 | 172 | 178 | 2,260 | 339 | 371 | 1,546 | 14,231 | 163 | 302 | 7,510 | 1,318 | 1,480 | 3,458 |
| 900 - | 909 | (20.9) | (12.1) | (100.0) | (29.6) | (8.8) | (9.5) | (8.5) | (26.4) | (28.0) | (100.0) | (59.4) | (23.2) | (26.8) | (44.0) |
| | 20,219 | 5,091 | 220 | 240 | 2,402 | 339 | 371 | 1,587 | 15,128 | 163 | 302 | 8,082 | 1,409 | 1,544 | 3,628 |
| 910 - | 919 | (22.2) | (12.6) | | (36.6) | (9.3) | (9.5) | (8.5) | (27.1) | (29.7) | | (59.4) | (25.0) | (30.7) | (46.2) |
| | 21,604 | 5,446 | 236 | 265 | 2,655 | 354 | 401 | 1,626 | 16,158 | 302 | 8,667 | 1,507 | 1,721 | 3,799 | |
| 920 - | 929 | (23.7) | (13.5) | | (39.3) | (10.3) | (9.9) | (9.2) | (27.8) | (31.8) | | (59.4) | (26.8) | (34.2) | (48.4) |
| | 22,839 | 5,776 | 236 | 286 | 2,866 | 376 | 447 | 1,679 | 17,063 | 302 | 9,276 | 1,522 | 1,822 | 3,978 | |
| 930 - | 939 | (25.0) | (14.3) | | (39.3) | (11.1) | (10.6) | (10.2) | (28.7) | (33.5) | | (59.4) | (28.6) | (36.2) | (50.6) |
| | 23,591 | 6,087 | 236 | 3,056 | 376 | 487 | 1,759 | 17,504 | 302 | 9,632 | 1,522 | 1,838 | 4,047 | | |
| 940 - | 949 | (25.9) | (15.1) | | (39.3) | (11.8) | (10.6) | (11.1) | (30.1) | (34.4) | | (59.4) | (29.7) | (36.5) | (51.5) |
| | 26,136 | 6,785 | 406 | 3,414 | 391 | 556 | 1,846 | 19,351 | 380 | 10,756 | 1,680 | 1,983 | 4,387 | | |
| 950 - | 959 | (28.6) | (16.8) | | (43.2) | (11.0) | (11.0) | (12.7) | (31.6) | (38.0) | | (79.1) | (33.2) | (39.4) | (55.8) |
| | 27,372 | 7,275 | 429 | 3,774 | 407 | 587 | 1,905 | 20,097 | 418 | 11,373 | 1,710 | 2,030 | 4,403 | | |
| 960 - | 969 | (30.0) | (18.0) | | (46.6) | (11.4) | (11.4) | (13.4) | (32.6) | (39.5) | | (82.2) | (35.1) | (40.3) | (56.0) |
| | 28,632 | 7,682 | 467 | 4,018 | 430 | 624 | 1,971 | 20,950 | 437 | 11,924 | 1,801 | 2,079 | 4,546 | | |
| 970 - | 979 | (31.4) | (19.0) | | (47.5) | (15.6) | (12.1) | (14.3) | (33.7) | (41.2) | | (86.0) | (36.8) | (41.3) | (57.9) |
| | 29,481 | 7,949 | 467 | 4,245 | 444 | 624 | 1,997 | 21,533 | 437 | 12,346 | 1,834 | 2,132 | 4,622 | | |
| 980 - | 989 | (32.3) | (19.7) | | (47.5) | (16.5) | (12.5) | (14.3) | (34.1) | (42.3) | | (86.0) | (37.2) | (42.3) | (58.8) |
| | 30,762 | 8,495 | 467 | 4,531 | 487 | 747 | 2,092 | 22,267 | 437 | 12,855 | 1,850 | 2,201 | 4,762 | | |
| 990 - | 999 | (33.7) | (21.0) | | (47.5) | (17.6) | (13.7) | (17.1) | (35.8) | (43.8) | | (86.0) | (37.7) | (43.7) | (60.6) |
| 1,000 | 91,229 | 40,364 | 172 | 602 | 25,800 | 3,563 | 4,376 | 5,851 | 50,865 | 163 | 508 | 32,379 | 4,924 | 5,035 | 7,856 |
| 月平均賃金額 | 183,078 | 217,927 | 43,848 | 79,153 | 232,764 | 254,353 | 222,665 | 146,187 | 155,424 | 28,967 | 80,291 | 170,301 | 167,516 | 149,020 | 98,114 |
| 時間当り平均賃金額 | 1.263 | 1.422 | 886 | 957 | 1,438 | 1,621 | 1,445 | 1,281 | 1,136 | 881 | 919 | 1,155 | 1,183 | 1,131 | 1,054 |
| 月一人当たり労働時間数 | 142 | 152 | 49 | 82 | 161 | 157 | 156 | 118 | 135 | 33 | 88 | 146 | 139 | 128 | 93 |
| 第1・20分位数 | 857 | 860 | 857 | 860 | 880 | 869 | 870 | 857 | 857 | 857 | 857 | 860 | 860 | 860 | 857 |
| 第1・10分位数 | 870 | 900 | 857 | 860 | 926 | 930 | 930 | 860 | 860 | 857 | 860 | 870 | 860 | 860 | 857 |
| 第1・4分位数 | 938 | 1,019 | 857 | 900 | 1,077 | 1,173 | 1,044 | 900 | 860 | 860 | 860 | 920 | 903 | 900 | 870 |
| 中位 | 1,117 | 1,306 | 900 | 950 | 1,349 | 1,500 | 1,322 | 1,063 | 1,015 | 900 | 901 | 1,050 | 1,055 | 1,000 | 935 |
| 四分位係数 | 0.2195 | 0.2401 | 0.0242 | 0.0398 | 0.2184 | 0.2603 | 0.2232 | 0.2160 | 0.1695 | 0.0225 | 0.0504 | 0.1673 | 0.2136 | 0.1789 | 0.1150 |

【上段】

累積労働者数

【下段】

累積構成比

第8表 男女計、年齢別賃金分布表（地域別最低賃金適用産業計）

| 時間当り所定内賃金額 (3手当を除く) | 合計 | 年齢別 | | | | | |
|------------------------|-----------|--------|--------|---------|---------|---------|---------|
| | | 17歳以下 | 18～19歳 | 20～54歳 | 55～59歳 | 60～64歳 | 65歳以上 |
| 計 | 91,229 | 335 | 1,110 | 58,179 | 8,487 | 9,411 | 13,707 |
| 円 | 141 | | | | 26 | 55 | 60 |
| - | 699 (0.2) | | | | (0.3) | (0.6) | (0.4) |
| 700 - | 709 | | | | | | |
| | 104 | | | 75 | 13 | | 16 |
| 710 - | 719 (0.1) | | | (0.1) | (0.1) | | (0.1) |
| | 2 | | | | | | 2 |
| 720 - | 729 (0.0) | | | | | | (0.0) |
| | 16 | | | | | | 16 |
| 730 - | 739 (0.0) | | | | | | (0.1) |
| | 17 | | | | | | 17 |
| 740 - | 749 (0.0) | | | | | | (0.1) |
| | 65 | | | 52 | 13 | | |
| 750 - | 759 (0.1) | | | (0.1) | (0.1) | | |
| | 47 | | | 47 | | | |
| 760 - | 769 (0.1) | | | (0.1) | | | |
| | 60 | | | 32 | | 16 | 13 |
| 770 - | 779 (0.1) | | | (0.1) | | (0.2) | (0.1) |
| | 87 | | | 31 | | 16 | 40 |
| 790 - | 799 (0.1) | | | (0.1) | | (0.2) | (0.3) |
| | 171 | | | 68 | 34 | 13 | 57 |
| 800 - | 809 (0.2) | | | (0.1) | (0.4) | (0.1) | (0.4) |
| | 53 | | | 53 | | | |
| 810 - | 819 (0.1) | | | (0.1) | | | |
| | 179 | | | 163 | | 16 | |
| 820 - | 829 (0.2) | | | (0.3) | | (0.2) | |
| | 261 | | 15 | 171 | 16 | 20 | 39 |
| 830 - | 839 (0.3) | | (1.4) | (0.3) | (0.2) | (0.2) | (0.3) |
| | 154 | | | 95 | 26 | 32 | |
| 840 - | 849 (0.2) | | | (0.2) | (0.3) | (0.3) | |
| | 3,719 | 92 | 32 | 1,874 | 308 | 424 | 991 |
| 850 - | 859 (4.1) | (27.5) | (2.8) | (3.2) | (3.6) | (4.5) | (7.2) |
| | 3,934 | 39 | 237 | 1,650 | 288 | 332 | 1,387 |
| 860 - | 869 (4.3) | (11.8) | (21.3) | (2.8) | (3.4) | (3.5) | (10.1) |
| | 1,414 | | 32 | 774 | 103 | 145 | 360 |
| 870 - | 879 (1.6) | | (2.9) | (1.3) | (1.2) | (1.5) | (2.6) |
| | 2,042 | | 16 | 1,019 | 222 | 221 | 564 |
| 880 - | 889 (2.2) | | (1.5) | (1.8) | (2.6) | (2.3) | (4.1) |
| | 1,430 | | 17 | 763 | 203 | 152 | 295 |
| 890 - | 899 (1.6) | | (1.6) | (1.3) | (2.4) | (1.6) | (2.2) |
| | 5,201 | 204 | 131 | 2,903 | 407 | 409 | 1,147 |
| 900 - | 909 (5.7) | (60.8) | (11.8) | (5.0) | (4.8) | (4.3) | (8.4) |
| | 1,122 | | 42 | 713 | 91 | 64 | 212 |
| 910 - | 919 (1.2) | | (3.8) | (1.2) | (1.1) | (0.7) | (1.5) |
| | 1,385 | | 16 | 838 | 114 | 207 | 209 |
| 920 - | 929 (1.5) | | (1.5) | (1.4) | (1.3) | (2.2) | (1.5) |
| | 1,236 | | | 819 | 37 | 147 | 233 |
| 930 - | 939 (1.4) | | | (1.4) | (0.4) | (1.6) | (1.7) |
| | 751 | | | 546 | | 57 | 149 |
| 940 - | 949 (0.8) | | | (0.9) | | (0.6) | (1.1) |
| | 2,545 | | 269 | 1,482 | 153 | 214 | 427 |
| 950 - | 959 (2.8) | | (24.2) | (2.5) | (1.8) | (2.3) | (3.1) |
| | 1,236 | | 39 | 978 | 67 | 78 | 75 |
| 960 - | 969 (1.4) | | (3.5) | (1.7) | (0.8) | (0.8) | (0.5) |
| | 1,260 | | 57 | 794 | 114 | 86 | 209 |
| 970 - | 979 (1.4) | | (5.1) | (1.4) | (1.3) | (0.9) | (1.5) |
| | 849 | | | 649 | 46 | 52 | 102 |
| 980 - | 989 (0.9) | | | (1.1) | (0.5) | (0.6) | (0.7) |
| | 1,281 | | | 795 | 59 | 193 | 234 |
| 990 - | 999 (1.4) | | | (1.4) | (0.7) | (2.1) | (1.7) |
| | 60,467 | | 207 | 40,794 | 6,150 | 6,463 | 6,854 |
| 1,000 - | (66.3) | | (18.6) | (70.1) | (72.5) | (68.7) | (50.0) |
| 月平均賃金額 | 183,078 | 36,620 | 79,674 | 198,001 | 203,969 | 183,267 | 118,634 |
| 時間当り平均賃金額 | 1,263 | 883 | 940 | 1,280 | 1,367 | 1,277 | 1,151 |
| 月一人当たり労働時間数 | 142 | 41 | 84 | 153 | 146 | 141 | 104 |
| 第1・20分位数 | 857 | 857 | 860 | 860 | 857 | 857 | 857 |
| 第1・10分位数 | 870 | 857 | 860 | 885 | 880 | 870 | 860 |
| 第1・4分位数 | 938 | 857 | 860 | 960 | 970 | 950 | 886 |
| 中位数 | 1,117 | 900 | 950 | 1,160 | 1,215 | 1,130 | 998 |
| 四分位偏差係数 | 0.2195 | 0.0242 | 0.0530 | 0.2123 | 0.2593 | 0.2207 | 0.1528 |

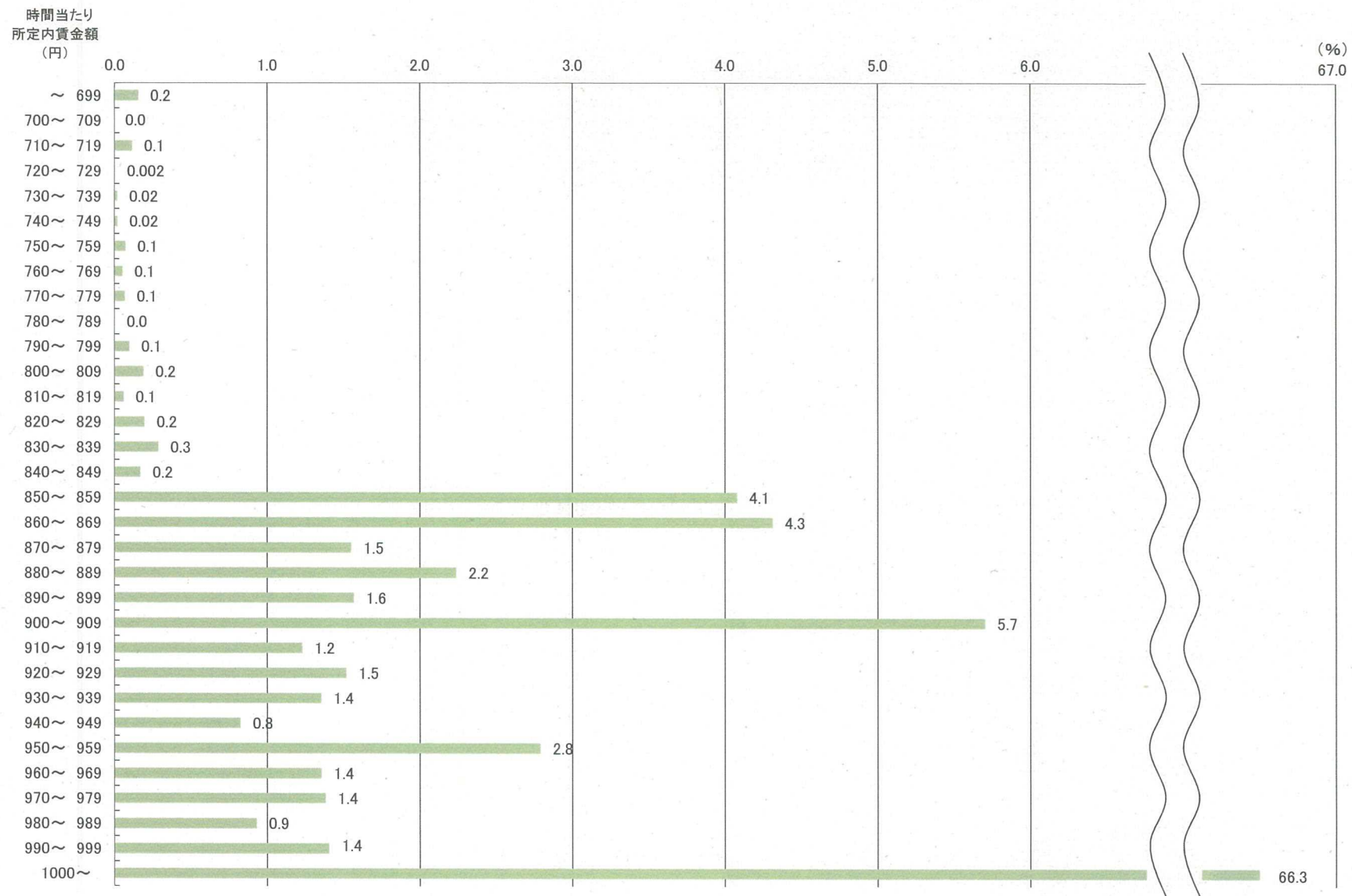
【上段】

分布労働者数

【下段】

分布構成比

図 2 所定内賃金階級別労働者数割合（地域別最低賃金適用産業計）



第9表 規模別、年齢別、所定内賃金階級別労働者数（地域別最低賃金適用製造業）

| 時間当り所定内賃金額 (3手当を除く) | 合計 | 規模別 | | | 全県 | 地域別 | | | | 年齢別 | | | | |
|------------------------|---------|---------|---------|---------|---------|-----|--|--|--|---------|---------|---------|---------|---------|
| | | 1~9人 | 10~29人 | 30~99人 | | | | | | 17歳以下 | 18~19歳 | 20~54歳 | 55~59歳 | 60~64歳 |
| 計 | 16,055 | 3,571 | 5,415 | 7,069 | 16,055 | | | | | 78 | 10,749 | 1,528 | 1,778 | 1,922 |
| 円 | 13 | 13 | 13 | 13 | 13 | | | | | | | 13 | | |
| - | 699 | (0.1) | (0.1) | (0.1) | (0.1) | | | | | | | (0.9) | | |
| 700 - | 709 | (0.1) | (0.1) | (0.1) | (0.1) | | | | | | | 13 | | |
| 710 - | 719 | (0.1) | (0.1) | (0.1) | (0.1) | | | | | | | (0.9) | | |
| 720 - | 729 | (0.1) | (0.2) | (0.1) | (0.1) | | | | | | | 13 | | |
| 730 - | 739 | (0.1) | (0.2) | (0.1) | (0.1) | | | | | | | (0.9) | | |
| 740 - | 749 | (0.1) | (0.2) | (0.1) | (0.1) | | | | | | | 13 | | |
| 750 - | 759 | (0.1) | (0.2) | (0.1) | (0.1) | | | | | | | (0.9) | | |
| 760 - | 769 | (0.1) | (0.2) | (0.1) | (0.1) | | | | | | | 13 | | |
| 770 - | 779 | (0.1) | (0.2) | (0.1) | (0.1) | | | | | | | (0.9) | | |
| 780 - | 789 | (0.1) | (0.2) | (0.1) | (0.1) | | | | | | | 13 | | |
| 790 - | 799 | (0.1) | (0.2) | (0.1) | (0.1) | | | | | | | (0.9) | | |
| 800 - | 809 | (0.2) | (0.6) | (0.2) | (0.2) | | | | | | | 35 | | |
| 810 - | 819 | (0.2) | (0.6) | (0.2) | (0.2) | | | | | | | (2.3) | | |
| 820 - | 829 | (0.7) | (1.2) | (0.9) | (0.7) | | | | | | 82 | 35 | | |
| 830 - | 839 | (1.3) | (1.8) | (1.1) | (1.3) | | | | | 15 | 156 | 35 | | |
| 840 - | 849 | (1.8) | (1.8) | (2.4) | (1.3) | | | | | (19.3) | (1.5) | (2.3) | | |
| 850 - | 859 | (6.7) | (4.2) | (11.0) | (4.7) | | | | | 15 | 211 | 61 | | |
| 860 - | 869 | (13.0) | (16.2) | (14.7) | (13.0) | | | | | 15 | 694 | 146 | 55 | 168 |
| 870 - | 879 | (15.7) | (17.4) | (16.9) | (15.7) | | | | | (19.3) | (6.5) | (9.6) | (3.1) | (8.8) |
| 880 - | 889 | (20.1) | (21.7) | (18.3) | (20.1) | | | | | 50 | 2,210 | 208 | 140 | 476 |
| 890 - | 899 | (22.8) | (22.9) | (22.0) | (22.8) | | | | | (63.8) | (20.5) | (21.1) | (19.0) | (38.5) |
| 900 - | 909 | (26.3) | (29.8) | (23.5) | (26.7) | | | | | 50 | 2,579 | 397 | 420 | 777 |
| 910 - | 919 | (28.2) | (30.9) | (25.9) | (28.6) | | | | | (63.8) | (24.0) | (26.0) | (23.6) | (40.4) |
| 920 - | 929 | (30.6) | (31.5) | (27.9) | (30.6) | | | | | 50 | 2,855 | 397 | 450 | 777 |
| 930 - | 939 | (32.2) | (34.5) | (28.4) | (32.2) | | | | | (63.8) | (26.6) | (26.0) | (25.3) | (40.4) |
| 940 - | 949 | (33.7) | (35.7) | (29.8) | (33.7) | | | | | 50 | 3,088 | 443 | 522 | 812 |
| 950 - | 959 | (35.1) | (36.9) | (31.1) | (35.1) | | | | | (63.8) | (28.7) | (29.0) | (29.3) | (42.2) |
| 960 - | 969 | (36.1) | (37.5) | (31.3) | (36.1) | | | | | 50 | 3,269 | 479 | 558 | 812 |
| 970 - | 979 | (36.9) | (37.5) | (32.5) | (36.9) | | | | | (63.8) | (30.4) | (31.4) | (31.4) | (42.2) |
| 980 - | 989 | (38.2) | (38.7) | (34.5) | (38.2) | | | | | 50 | 3,478 | 479 | 580 | 825 |
| 990 | 999 | (40.7) | (39.3) | (37.2) | (40.7) | | | | | (63.8) | (32.4) | (31.4) | (32.6) | (42.9) |
| 1000 | 1000 | (100.0) | (100.0) | (100.0) | (100.0) | | | | | 50 | 3,636 | 495 | 610 | 851 |
| 月平均賃金額 | 196,195 | 182,089 | 213,745 | 189,878 | 196,195 | | | | | (63.8) | (33.8) | (32.4) | (34.3) | (44.3) |
| 時間当り平均賃金額 | 1,208 | 1,231 | 1,278 | 1,142 | 1,208 | | | | | 50 | 3,761 | 495 | 640 | 851 |
| 月一人当たり労働時間数 | 161 | 148 | 166 | 165 | 161 | | | | | (63.8) | (35.0) | (32.4) | (36.0) | (44.3) |
| 第1・20分位数 | 857 | 860 | 857 | 860 | 857 | | | | | 50 | 3,888 | 495 | 640 | 851 |
| 第1・10分位数 | 860 | 860 | 857 | 869 | 860 | | | | | (63.8) | (36.2) | (32.4) | (36.0) | (44.3) |
| 第1・4分位数 | 904 | 900 | 915 | 905 | 904 | | | | | 50 | 4,008 | 523 | 675 | 878 |
| 中位 | 1,072 | 1,090 | 1,164 | 1,038 | 1,072 | | | | | (63.8) | (37.3) | (34.2) | (38.0) | (45.7) |
| 四分位偏差係数 | 0.2217 | 0.2387 | 0.2490 | 0.1871 | 0.2217 | | | | | 50 | 4,232 | 566 | 758 | 921 |
| | | | | | | | | | | (63.8) | (39.4) | (37.1) | (42.6) | (47.9) |
| | | | | | | | | | | 78 | 10,749 | 1,528 | 1,778 | 1,922 |
| | | | | | | | | | | (100.0) | (100.0) | (100.0) | (100.0) | (100.0) |
| | | | | | | | | | | 0.0846 | 0.2047 | 0.2615 | 0.2601 | 0.2527 |

【上段】

累積労働者数

【下段】

累積構成比

第10表 男女別、年齢別、所定内賃金階級別労働者数（地域別最低賃金適用製造業）

| 時間当り所定内賃金額 (3手当を除く) | 合計 | 男 | | | | | | 女 | | | | | | | |
|------------------------|---------|---------|---------|--------|---------|---------|---------|---------|---------|-------|---------|---------|---------|---------|---------|
| | | 男性計 | 17歳以下 | 18~19歳 | 20~54歳 | 55~59歳 | 60~64歳 | 65歳以上 | 女性計 | 17歳以下 | 18~19歳 | 20~54歳 | 55~59歳 | 60~64歳 | 65歳以上 |
| 計 | 16,055 | 9,861 | | 42 | 6,512 | 973 | 1,108 | 1,226 | 6,194 | | 37 | 4,237 | 555 | 670 | 696 |
| 円 | 13 | 13 | | | | 13 | | | | | | | | | |
| - | 699 | (0.1) | (0.1) | | | (1.4) | | | | | | | | | |
| 700 - 709 | 13 | 13 | | | | 13 | | | | | | | | | |
| 710 - 719 | 13 | 13 | | | | 13 | | | | | | | | | |
| 720 - 729 | 13 | 13 | | | | 13 | | | | | | | | | |
| 730 - 739 | 13 | 13 | | | | 13 | | | | | | | | | |
| 740 - 749 | 13 | 13 | | | | 13 | | | | | | | | | |
| 750 - 759 | 13 | 13 | | | | 13 | | | | | | | | | |
| 760 - 769 | 13 | 13 | | | | 13 | | | | | | | | | |
| 770 - 779 | 13 | 13 | | | | 13 | | | | | | | | | |
| 780 - 789 | 13 | 13 | | | | 13 | | | | | | | | | |
| 790 - 799 | 13 | 13 | | | | 13 | | | | | | | | | |
| 800 - 809 | 35 | 13 | | | | 13 | | | 22 | | | | | 22 | |
| 810 - 819 | 35 | 13 | | | | 13 | | | (0.3) | | | | | (3.9) | |
| 820 - 829 | 117 | 35 | | | 22 | 13 | | | 82 | | | 60 | | 22 | |
| 830 - 839 | 206 | 35 | | | 22 | 13 | | | 172 | | 15 | 135 | | 22 | |
| 840 - 849 | 288 | 63 | | | 50 | 13 | | | 224 | | 15 | 161 | | 48 | |
| 850 - 859 | 1,079 | 155 | | | 111 | 13 | | 30 | 924 | | 15 | 583 | | 133 | 55 |
| 860 - 869 | 2,084 | 431 | 13 | | 256 | 53 | 13 | 95 | 1,653 | | 37 | 954 | | 155 | 127 |
| 870 - 879 | 2,518 | 594 | 13 | | 368 | 53 | 28 | 132 | 1,924 | | 110 | 183 | | 140 | 138 |
| 880 - 889 | 3,232 | 791 | 13 | | 515 | 53 | 50 | 160 | 2,441 | | 213 | 246 | | 140 | 461 |
| 890 - 899 | 3,655 | 991 | 13 | | 656 | 81 | 65 | 175 | 2,864 | | 213 | 246 | | 140 | 552 |
| 900 - 909 | 4,223 | 1,107 | 13 | | 720 | 81 | 80 | 212 | 3,116 | | 213 | 246 | | 140 | 565 |
| 910 - 919 | 4,529 | 1,149 | 13 | | 762 | 81 | 80 | 212 | 3,381 | | 213 | 246 | | 140 | 565 |
| 920 - 929 | 4,913 | 1,332 | 13 | | 894 | 96 | 95 | 233 | 3,581 | | 213 | 246 | | 140 | 578 |
| 930 - 939 | 5,168 | 1,440 | 13 | | 959 | 118 | 117 | 233 | 3,728 | | 213 | 246 | | 140 | 578 |
| 940 - 949 | 5,412 | 1,597 | 13 | | 1,081 | 118 | 138 | 247 | 3,815 | | 213 | 246 | | 140 | 578 |
| 950 - 959 | 5,642 | 1,684 | 13 | | 1,153 | 133 | 138 | 247 | 3,958 | | 213 | 246 | | 140 | 605 |
| 960 - 969 | 5,797 | 1,781 | 13 | | 1,235 | 133 | 153 | 247 | 4,017 | | 213 | 246 | | 140 | 605 |
| 970 - 979 | 5,924 | 1,836 | 13 | | 1,289 | 133 | 153 | 247 | 4,088 | | 213 | 246 | | 140 | 605 |
| 980 - 989 | 6,133 | 1,954 | 13 | | 1,368 | 146 | 153 | 247 | 4,180 | | 213 | 246 | | 140 | 605 |
| 990 - 999 | 6,527 | 2,304 | 13 | | 1,548 | 190 | 236 | 317 | 4,223 | | 213 | 246 | | 140 | 605 |
| 1,000 | 16,055 | 9,861 | 42 | | 6,512 | 973 | 1,108 | 1,226 | 6,194 | | 37 | 4,237 | 555 | 670 | 696 |
| 月平均賃金額 | 196,195 | 223,843 | 178,054 | | 227,437 | 238,105 | 235,331 | 184,600 | 152,184 | | 152,604 | 158,335 | 163,278 | 147,102 | 110,741 |
| 時間当り賃金額 | 1,208 | 1,344 | 1,005 | | 1,324 | 1,420 | 1,420 | 1,321 | 991 | | 851 | 997 | 1,019 | 991 | 933 |
| 月一人当たり労働時間数 | 161 | 167 | 177 | | 172 | 167 | 169 | 140 | 153 | | 179 | 159 | 158 | 146 | 117 |
| 第1・20分位数 | 860 | 875 | 860 | | 875 | 869 | 899 | 860 | 857 | | 839 | 857 | 844 | 857 | 857 |
| 第1・10分位数 | 860 | 899 | 860 | | 895 | 930 | 930 | 875 | 857 | | 839 | 857 | 857 | 860 | 857 |
| 第1・4分位数 | 904 | 1,000 | 860 | | 1,008 | 1,043 | 1,026 | 994 | 865 | | 839 | 870 | 860 | 880 | 860 |
| 中位 | 1,072 | 1,265 | 1,005 | | 1,254 | 1,327 | 1,322 | 1,200 | 909 | | 860 | 921 | 901 | 909 | 860 |
| 四分位係数 | 0.2219 | 0.2108 | 0.1439 | | 0.1997 | 0.2466 | 0.2151 | 0.2112 | 0.0956 | | 0.0125 | 0.1090 | 0.1115 | 0.0565 | 0.0151 |

【上段】

累積労働者数

【下段】

累積構成比

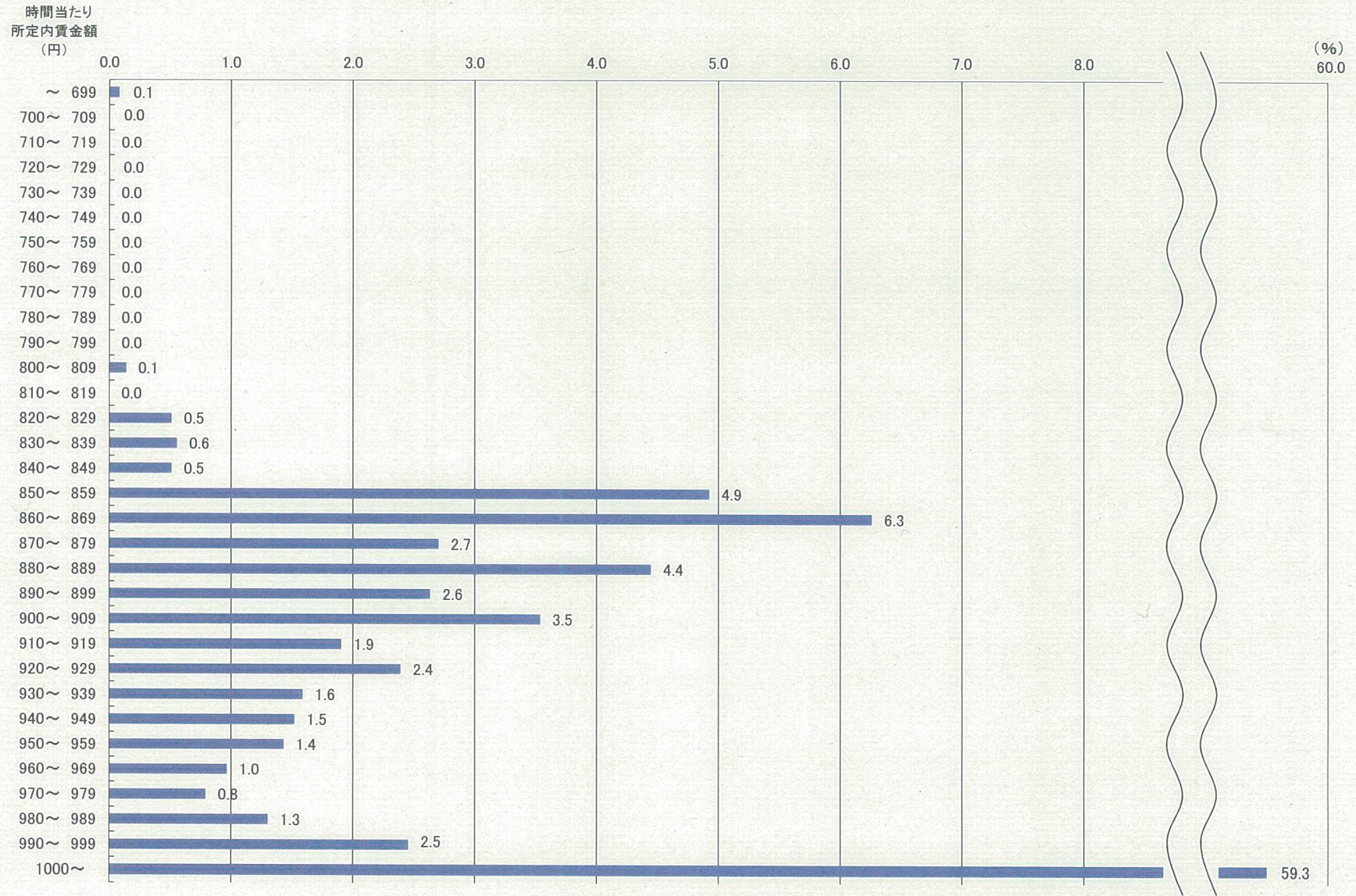
第11表 男女計、年齢別賃金分布表（地域別最低賃金適用製造業）

| 時間当り所定内賃金額 (3手当を除く) | 合計 | 年齢別 | | | | | |
|------------------------|-----------------|-------|--------------|-----------------|---------------|-----------------|-----------------|
| | | 17歳以下 | 18～19歳 | 20～54歳 | 55～59歳 | 60～64歳 | 65歳以上 |
| 計 | 16,055 | | 78 | 10,749 | 1,528 | 1,778 | 1,922 |
| 円 | 13 | | | | 13 | | |
| - | 699 (0.1) | | | | (0.9) | | |
| 700 - 709 | | | | | | | |
| 710 - 719 | | | | | | | |
| 720 - 729 | | | | | | | |
| 730 - 739 | | | | | | | |
| 740 - 749 | | | | | | | |
| 750 - 759 | | | | | | | |
| 760 - 769 | | | | | | | |
| 770 - 779 | | | | | | | |
| 780 - 789 | | | | | | | |
| 790 - 799 | | | | | | | |
| 800 - 809 | 22 (0.1) | | | | 22 (1.4) | | |
| 810 - 819 | | | | | | | |
| 820 - 829 | 82 (0.5) | | | 82 (0.8) | | | |
| 830 - 839 | 90 (0.6) | | 15 (19.3) | 74 (0.7) | | | |
| 840 - 849 | 81 (0.5) | | | 55 (0.5) | 26 (1.7) | | |
| 850 - 859 | 791 (4.9) | | | 483 (4.5) | 85 (5.6) | 55 (3.1) | 168 (8.8) |
| 860 - 869 | 1,005 (6.3) | | 35 (44.4) | 516 (4.8) | 61 (4.0) | 86 (4.8) | 308 (16.0) |
| 870 - 879 | 434 (2.7) | | | 261 (2.4) | 28 (1.9) | 117 (1.6) | |
| 880 - 889 | 713 (4.4) | | | 437 (4.1) | 30 (2.0) | 127 (7.2) | 119 (6.2) |
| 890 - 899 | 423 (2.6) | | | 296 (2.8) | 57 (3.7) | 42 (2.3) | 28 (1.5) |
| 900 - 909 | 569 (3.5) | | | 375 (3.5) | 75 (4.9) | 82 (4.6) | 37 (1.9) |
| 910 - 919 | 306 (1.9) | | | 276 (2.6) | | 30 (1.7) | |
| 920 - 929 | 384 (2.4) | | | 232 (2.2) | 45 (3.0) | 72 (4.0) | 35 (1.8) |
| 930 - 939 | 255 (1.6) | | | 182 (1.7) | 37 (2.4) | 37 (2.1) | |
| 940 - 949 | 243 (1.5) | | | 209 (1.9) | | 22 (1.2) | 13 (0.7) |
| 950 - 959 | 230 (1.4) | | | 158 (1.5) | 15 (1.0) | 30 (1.7) | 26 (1.4) |
| 960 - 969 | 156 (1.0) | | | 125 (1.2) | | 30 (1.7) | |
| 970 - 979 | 127 (0.8) | | | 127 (1.2) | | | |
| 980 - 989 | 209 (1.3) | | | 120 (1.1) | 28 (1.9) | 35 (2.0) | 26 (1.4) |
| 990 - 999 | 394 (2.5) | | | 224 (2.1) | 43 (2.8) | 83 (4.7) | 43 (2.3) |
| 1,000 - | 9,528 (59.3) | | 28 (36.2) | 6,517 (60.6) | 982 (62.9) | 1,020 (57.4) | 1,001 (52.1) |
| 月平均賃金額 | 196,195 | | 166,136 | 200,198 | 210,929 | 202,096 | 157,860 |
| 時間当り賃金額 | 1,208 | | 933 | 1,195 | 1,283 | 1,259 | 1,181 |
| 月一人当たり労働時間数 | 161 | | 178 | 167 | 164 | 160 | 131 |
| 第1・2四分位数 | 857 | | 839 | 857 | 857 | 860 | 857 |
| 第1・1四分位数 | 860 | | 839 | 868 | 860 | 880 | 860 |
| 第1・4分位数 | 904 | | 860 | 914 | 904 | 912 | 870 |
| 中位数 | 1,072 | | 860 | 1,083 | 1,173 | 1,050 | 1,000 |
| 四分位偏差係数 | 0.2217 | | 0.0846 | 0.2047 | 0.2615 | 0.2601 | 0.2527 |

【上段】 分布労働者数

【下段】 分布構成比

図 3 所定内賃金階級別労働者数割合（地域別最低賃金適用製造業）



第12表 規模別、年齢別、所定内賃金階級別労働者数（情報通信業のうち新聞業、出版業）

| 時間当り所定内賃金額 (3手当を除く) | 合計 | 規模別 | | | 全県 | 地域別 | | | 年齢別 | | | | | |
|------------------------|---------|---------|---------|--------|---------|-------|--------|--------|--------|--------|-------|--|---------|--|
| | | 1~9人 | 10~29人 | 30~99人 | | 17歳以下 | 18~19歳 | 20~54歳 | 55~59歳 | 60~64歳 | 65歳以上 | | | |
| 計 | 18 | 18 | | | 18 | | | | | | | | 18 | |
| 円 | | | | | | | | | | | | | | |
| - | 699 | | | | | | | | | | | | | |
| 700 - | 709 | | | | | | | | | | | | | |
| 710 - | 719 | | | | | | | | | | | | | |
| 720 - | 729 | | | | | | | | | | | | | |
| 730 - | 739 | | | | | | | | | | | | | |
| 740 - | 749 | | | | | | | | | | | | | |
| 750 - | 759 | | | | | | | | | | | | | |
| 760 - | 769 | | | | | | | | | | | | | |
| 770 - | 779 | | | | | | | | | | | | | |
| 780 - | 789 | | | | | | | | | | | | | |
| 790 - | 799 | | | | | | | | | | | | | |
| 800 - | 809 | | | | | | | | | | | | | |
| 810 - | 819 | | | | | | | | | | | | | |
| 820 - | 829 | | | | | | | | | | | | | |
| 830 - | 839 | | | | | | | | | | | | | |
| 840 - | 849 | | | | | | | | | | | | | |
| 850 - | 859 | | | | | | | | | | | | | |
| 860 - | 869 | | | | | | | | | | | | | |
| 870 - | 879 | | | | | | | | | | | | | |
| 880 - | 889 | | | | | | | | | | | | | |
| 890 - | 899 | | | | | | | | | | | | | |
| 900 - | 909 | | | | | | | | | | | | | |
| 910 - | 919 | | | | | | | | | | | | | |
| 920 - | 929 | | | | | | | | | | | | | |
| 930 - | 939 | | | | | | | | | | | | | |
| 940 - | 949 | | | | | | | | | | | | | |
| 950 - | 959 | | | | | | | | | | | | | |
| 960 - | 969 | | | | | | | | | | | | | |
| 970 - | 979 | | | | | | | | | | | | | |
| 980 - | 989 | | | | | | | | | | | | | |
| 990 | 999 | | | | | | | | | | | | | |
| 1000 | 1000 | 18 | 18 | | 18 | | | | | | | | 18 | |
| | (100.0) | (100.0) | (100.0) | | (100.0) | | | | | | | | (100.0) | |
| 月平均賃金額 | 589.380 | 589.380 | | | 589.380 | | | | | | | | 589.380 | |
| 時間当り平均賃金額 | 3.572 | 3.572 | | | 3.572 | | | | | | | | 3.572 | |
| 月一人当たり労働時間数 | 165 | 165 | | | 165 | | | | | | | | 165 | |
| 第1・20分位数 | 3.572 | 3.572 | | | 3.572 | | | | | | | | 3.572 | |
| 第1・10分位数 | 3.572 | 3.572 | | | 3.572 | | | | | | | | 3.572 | |
| 第1・4分位数 | 3.572 | 3.572 | | | 3.572 | | | | | | | | 3.572 | |
| 中位数 | 3.572 | 3.572 | | | 3.572 | | | | | | | | 3.572 | |
| 四分位係数 | 0.0001 | 0.0001 | | | 0.0001 | | | | | | | | 0.0001 | |

【上段】

累積労働者数

【下段】

累積構成比

第13表 男女別、年齢別、所定内賃金階級別労働者数（情報通信業のうち新聞業、出版業）

| 時間当り所定内賃金額 (3手当を除く) | 合計 | 男 | | | | | | 女 | | | | | | | |
|------------------------|---------|---------|-------|--------|--------|--------|--------|---------|-----|-------|--------|--------|--------|--------|-------|
| | | 男性計 | 17歳以下 | 18~19歳 | 20~54歳 | 55~59歳 | 60~64歳 | 65歳以上 | 女性計 | 17歳以下 | 18~19歳 | 20~54歳 | 55~59歳 | 60~64歳 | 65歳以上 |
| 計 | 18 | 18 | | | | | 18 | | | | | | | | |
| 円 | | | | | | | | | | | | | | | |
| - | 699 | | | | | | | | | | | | | | |
| 700 - | 709 | | | | | | | | | | | | | | |
| 710 - | 719 | | | | | | | | | | | | | | |
| 720 - | 729 | | | | | | | | | | | | | | |
| 730 - | 739 | | | | | | | | | | | | | | |
| 740 - | 749 | | | | | | | | | | | | | | |
| 750 - | 759 | | | | | | | | | | | | | | |
| 760 - | 769 | | | | | | | | | | | | | | |
| 770 - | 779 | | | | | | | | | | | | | | |
| 780 - | 789 | | | | | | | | | | | | | | |
| 790 - | 799 | | | | | | | | | | | | | | |
| 800 - | 809 | | | | | | | | | | | | | | |
| 810 - | 819 | | | | | | | | | | | | | | |
| 820 - | 829 | | | | | | | | | | | | | | |
| 830 - | 839 | | | | | | | | | | | | | | |
| 840 - | 849 | | | | | | | | | | | | | | |
| 850 - | 859 | | | | | | | | | | | | | | |
| 860 - | 869 | | | | | | | | | | | | | | |
| 870 - | 879 | | | | | | | | | | | | | | |
| 880 - | 889 | | | | | | | | | | | | | | |
| 890 - | 899 | | | | | | | | | | | | | | |
| 900 - | 909 | | | | | | | | | | | | | | |
| 910 - | 919 | | | | | | | | | | | | | | |
| 920 - | 929 | | | | | | | | | | | | | | |
| 930 - | 939 | | | | | | | | | | | | | | |
| 940 - | 949 | | | | | | | | | | | | | | |
| 950 - | 959 | | | | | | | | | | | | | | |
| 960 - | 969 | | | | | | | | | | | | | | |
| 970 - | 979 | | | | | | | | | | | | | | |
| 980 - | 989 | | | | | | | | | | | | | | |
| 990 | 999 | | | | | | | | | | | | | | |
| 1,000 | 1,000 | 18 | | | | | | 18 | | | | | | | |
| 月平均賃金額 | (100.0) | 589.380 | | | | | | 589.380 | | | | | | | |
| 時間当り賃金額 | | 3.572 | | | | | | 3.572 | | | | | | | |
| 月一人当たり労働時間数 | | 165 | | | | | | 165 | | | | | | | |
| 第1・20分位数 | | 3.572 | | | | | | 3.572 | | | | | | | |
| 第1・10分位数 | | 3.572 | | | | | | 3.572 | | | | | | | |
| 第1・4分位数 | | 3.572 | | | | | | 3.572 | | | | | | | |
| 中位 | | 3.572 | | | | | | 3.572 | | | | | | | |
| 四分位偏差係数 | | 0.0001 | | | | | | 0.0001 | | | | | | | |

【上段】 累積労働者数

【下段】 累積構成比

第14表 男女計、年齢別賃金分布表（情報通信業のうち新聞業、出版業）

| 時間当り所定内賃金額 (3手当を除く) | 合計 | 年齢別 | | | | |
|------------------------|---------------|-------|--------|--------|--------|---------------|
| | | 17歳以下 | 18～19歳 | 20～54歳 | 55～59歳 | 60～64歳 |
| 計 | 18 | | | | | 18 |
| 円 | | | | | | |
| - 699 | | | | | | |
| 700 - 709 | | | | | | |
| 710 - 719 | | | | | | |
| 720 - 729 | | | | | | |
| 730 - 739 | | | | | | |
| 740 - 749 | | | | | | |
| 750 - 759 | | | | | | |
| 760 - 769 | | | | | | |
| 770 - 779 | | | | | | |
| 780 - 789 | | | | | | |
| 790 - 799 | | | | | | |
| 800 - 809 | | | | | | |
| 810 - 819 | | | | | | |
| 820 - 829 | | | | | | |
| 830 - 839 | | | | | | |
| 840 - 849 | | | | | | |
| 850 - 859 | | | | | | |
| 860 - 869 | | | | | | |
| 870 - 879 | | | | | | |
| 880 - 889 | | | | | | |
| 890 - 899 | | | | | | |
| 900 - 909 | | | | | | |
| 910 - 919 | | | | | | |
| 920 - 929 | | | | | | |
| 930 - 939 | | | | | | |
| 940 - 949 | | | | | | |
| 950 - 959 | | | | | | |
| 960 - 969 | | | | | | |
| 970 - 979 | | | | | | |
| 980 - 989 | | | | | | |
| 990 - 999 | | | | | | |
| 1,000 - | 18 (100.0) | | | | | 18 (100.0) |
| 月平均賃金額 | 589,380 | | | | | 589,380 |
| 時間当り平均賃金額 | 3,572 | | | | | 3,572 |
| 月一人当たり労働時間数 | 165 | | | | | 165 |
| 第1・20分位数 | 3,572 | | | | | 3,572 |
| 第1・10分位数 | 3,572 | | | | | 3,572 |
| 第1・4分位数 | 3,572 | | | | | 3,572 |
| 中位数 | 3,572 | | | | | 3,572 |
| 四分位偏差係数 | 0.0001 | | | | | 0.0001 |

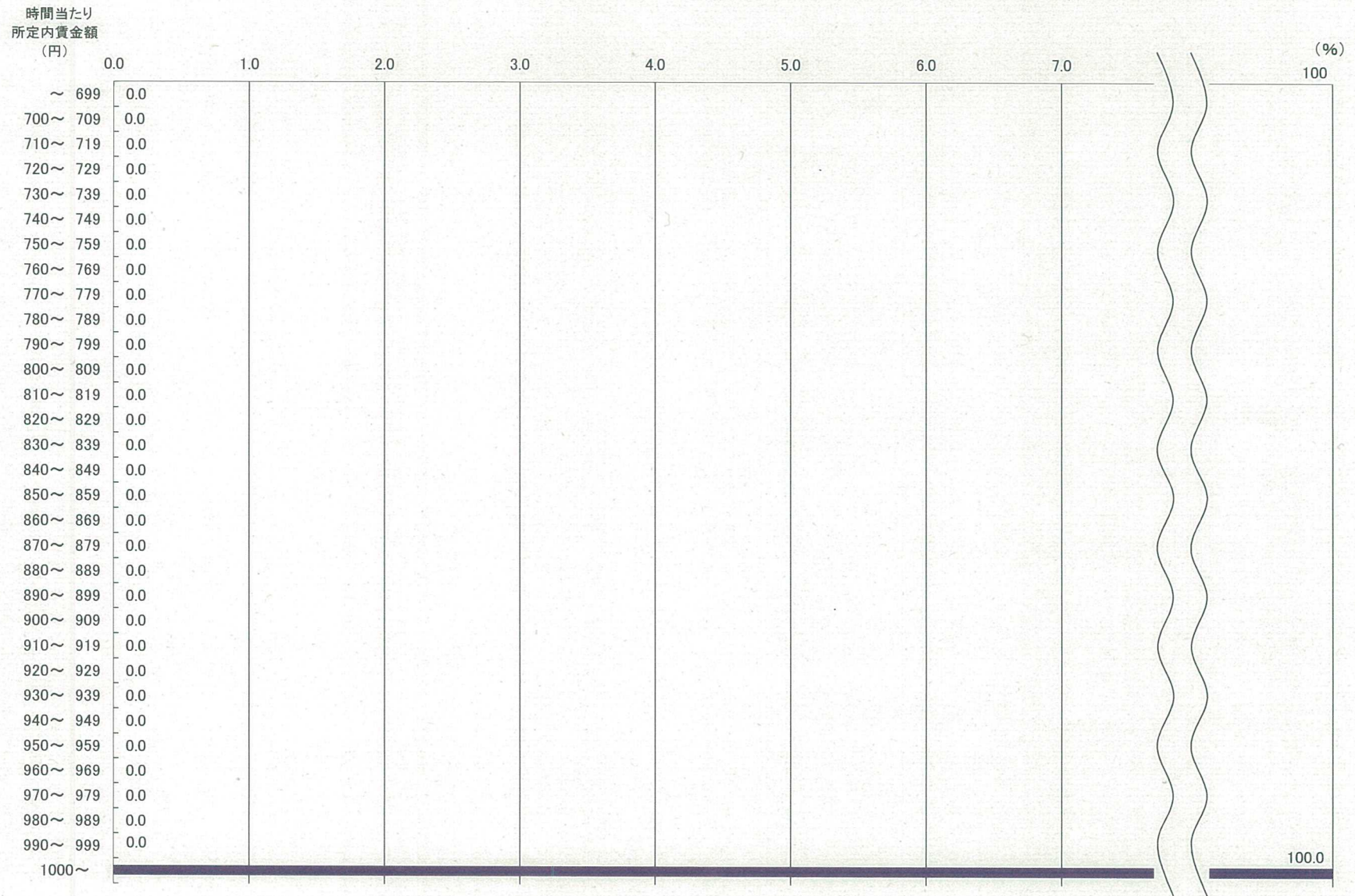
【上段】

分布労働者数

【下段】

分布構成比

図 4 所定内賃金階級別労働者数割合（情報通信業のうち新聞業、出版業）



第15表 規模別、年齢別、所定内賃金階級別労働者数（卸売業・小売業）

| 時間当り所定内賃金額 (3手当を除く) | 合計 | 規模別 | | | | 地域別 | | | | 年齢別 | | | | | |
|------------------------|---------|---------|---------|--------|---------|-----|--|---------|---------|---------|---------|---------|---------|--------|-------|
| | | 1~9人 | 10~29人 | 30~99人 | 全農 | | | | | 17歳以下 | 18~19歳 | 20~54歳 | 55~59歳 | 60~64歳 | 65歳以上 |
| 計 | 27,212 | 14,923 | 12,288 | | 27,212 | | | | 130 | 316 | 19,070 | 2,305 | 2,194 | 3,196 | |
| 円 | 38 | | 38 | | 38 | | | | | | | | 19 | 19 | |
| - | (0.1) | | (0.3) | | (0.1) | | | | | | | | (0.9) | (0.6) | |
| 700 - 709 | 38 | | 38 | | 38 | | | | | | | | 19 | 19 | |
| | (0.1) | | (0.3) | | (0.1) | | | | | | | | (0.9) | (0.6) | |
| 710 - 719 | 54 | 16 | 38 | | 54 | | | | | | | | 19 | 35 | |
| | (0.2) | (0.1) | (0.3) | | (0.2) | | | | | | | | (0.9) | (1.1) | |
| 720 - 729 | 54 | 16 | 38 | | 54 | | | | | | | | 19 | 35 | |
| | (0.2) | (0.1) | (0.3) | | (0.2) | | | | | | | | (0.9) | (1.1) | |
| 730 - 739 | 54 | 16 | 38 | | 54 | | | | | | | | 19 | 35 | |
| | (0.2) | (0.1) | (0.3) | | (0.2) | | | | | | | | (0.9) | (1.1) | |
| 740 - 749 | 54 | 16 | 38 | | 54 | | | | | | | | 19 | 35 | |
| | (0.2) | (0.1) | (0.3) | | (0.2) | | | | | | | | (0.9) | (1.1) | |
| 750 - 759 | 70 | 32 | 38 | | 70 | | | | | | 16 | | 19 | 35 | |
| | (0.3) | (0.2) | (0.3) | | (0.3) | | | | | | (0.1) | | (0.9) | (1.1) | |
| 760 - 769 | 70 | 32 | 38 | | 70 | | | | | | 16 | | 19 | 35 | |
| | (0.3) | (0.2) | (0.3) | | (0.3) | | | | | | (0.1) | | (0.9) | (1.1) | |
| 770 - 779 | 86 | 49 | 38 | | 86 | | | | | | 32 | | 19 | 35 | |
| | (0.3) | (0.3) | (0.3) | | (0.3) | | | | | | (0.2) | | (0.9) | (1.1) | |
| 780 - 789 | 86 | 49 | 38 | | 86 | | | | | | 32 | | 19 | 35 | |
| | (0.3) | (0.3) | (0.3) | | (0.3) | | | | | | (0.2) | | (0.9) | (1.1) | |
| 790 - 799 | 86 | 49 | 38 | | 86 | | | | | | 32 | | 19 | 35 | |
| | (0.3) | (0.3) | (0.3) | | (0.3) | | | | | | (0.2) | | (0.9) | (1.1) | |
| 800 - 809 | 103 | 65 | 38 | | 103 | | | | | | 32 | | 19 | 51 | |
| | (0.4) | (0.4) | (0.3) | | (0.4) | | | | | | (0.2) | | (0.9) | (1.6) | |
| 810 - 819 | 103 | 65 | 38 | | 103 | | | | | | 32 | | 19 | 51 | |
| | (0.4) | (0.4) | (0.3) | | (0.4) | | | | | | (0.2) | | (0.9) | (1.6) | |
| 820 - 829 | 183 | 146 | 38 | | 183 | | | | | | 113 | | 19 | 51 | |
| | (0.7) | (1.0) | (0.3) | | (0.7) | | | | | | (0.6) | | (0.9) | (1.6) | |
| 830 - 839 | 218 | 180 | 38 | | 218 | | | | | | 129 | | 19 | 70 | |
| | (0.8) | (1.2) | (0.3) | | (0.8) | | | | | | (0.7) | | (0.9) | (2.2) | |
| 840 - 849 | 250 | 212 | 38 | | 250 | | | | | | 129 | | 51 | 70 | |
| | (0.9) | (1.4) | (0.3) | | (0.9) | | | | | | (0.7) | | (2.3) | (2.2) | |
| 850 - 859 | 1,739 | 1,037 | 702 | | 1,739 | | | 92 | 19 | 845 | 105 | 214 | 464 | | |
| | (6.4) | (7.0) | (5.7) | | (6.4) | | | (70.8) | (6.0) | (4.4) | (4.6) | (9.7) | (14.5) | | |
| 860 - 869 | 2,757 | 1,733 | 1,024 | | 2,757 | | | 111 | 76 | 1,320 | 192 | 265 | 793 | | |
| | (10.1) | (11.6) | (8.3) | | (10.1) | | | (85.4) | (24.0) | (6.9) | (8.3) | (12.1) | (24.8) | | |
| 870 - 879 | 3,278 | 2,121 | 1,157 | | 3,278 | | | 111 | 108 | 1,625 | 243 | 297 | 893 | | |
| | (12.0) | (14.2) | (9.4) | | (12.0) | | | (85.4) | (34.2) | (8.5) | (10.6) | (13.5) | (27.9) | | |
| 880 - 889 | 3,869 | 2,541 | 1,327 | | 3,869 | | | 111 | 124 | 1,930 | 332 | 297 | 1,074 | | |
| | (14.2) | (17.0) | (10.8) | | (14.2) | | | (85.4) | (39.3) | (10.1) | (14.4) | (13.5) | (33.6) | | |
| 890 - 899 | 4,204 | 2,687 | 1,517 | | 4,204 | | | 111 | 124 | 2,119 | 387 | 335 | 1,128 | | |
| | (15.4) | (18.0) | (12.3) | | (15.4) | | | (85.4) | (39.3) | (11.1) | (16.8) | (15.3) | (35.3) | | |
| 900 - 909 | 6,163 | 3,755 | 2,408 | | 6,163 | | | 130 | 208 | 3,343 | 511 | 457 | 1,514 | | |
| | (22.6) | (25.2) | (19.6) | | (22.6) | | | (100.0) | (65.8) | (17.5) | (22.2) | (20.8) | (47.4) | | |
| 910 - 919 | 6,498 | 4,013 | 2,484 | | 6,498 | | | 208 | 354 | 3,543 | 559 | 473 | 1,584 | | |
| | (23.9) | (26.9) | (20.2) | | (23.9) | | | (65.8) | (18.6) | (24.3) | (21.6) | (49.6) | | | |
| 920 - 929 | 6,894 | 4,353 | 2,541 | | 6,894 | | | 224 | 384 | 3,842 | 559 | 538 | 1,601 | | |
| | (25.3) | (29.2) | (20.7) | | (25.3) | | | (70.9) | (20.1) | (24.3) | (24.5) | (50.1) | | | |
| 930 - 939 | 7,180 | 4,563 | 2,617 | | 7,180 | | | 224 | 401 | 4,010 | 559 | 589 | 1,668 | | |
| | (26.4) | (30.6) | (21.3) | | (26.4) | | | (70.9) | (21.0) | (24.3) | (26.8) | (52.2) | | | |
| 940 - 949 | 7,383 | 4,709 | 2,674 | | 7,383 | | | 224 | 410 | 4,109 | 559 | 624 | 1,736 | | |
| | (27.1) | (31.6) | (21.8) | | (27.1) | | | (70.9) | (21.5) | (24.3) | (28.4) | (54.3) | | | |
| 950 - 959 | 7,979 | 5,097 | 2,882 | | 7,979 | | | 240 | 452 | 4,528 | 576 | 689 | 1,816 | | |
| | (29.3) | (34.2) | (23.5) | | (29.3) | | | (76.0) | (23.7) | (25.0) | (31.4) | (56.8) | | | |
| 960 - 969 | 8,479 | 5,388 | 3,091 | | 8,479 | | | 240 | 468 | 4,668 | 630 | 721 | 1,890 | | |
| | (31.2) | (36.1) | (25.2) | | (31.2) | | | (76.0) | (25.5) | (27.3) | (32.9) | (59.1) | | | |
| 970 - 979 | 9,001 | 5,663 | 3,338 | | 9,001 | | | 297 | 516 | 5,166 | 646 | 756 | 2,006 | | |
| | (33.1) | (37.9) | (27.2) | | (33.1) | | | (94.0) | (27.1) | (28.0) | (34.5) | (62.7) | | | |
| 980 - 989 | 9,230 | 5,760 | 3,470 | | 9,230 | | | 297 | 537 | 5,379 | 646 | 756 | 2,022 | | |
| | (33.9) | (38.6) | (28.2) | | (33.9) | | | (94.0) | (28.2) | (28.0) | (34.5) | (63.3) | | | |
| 990 - 999 | 9,547 | 5,906 | 3,641 | | 9,547 | | | 297 | 567 | 5,647 | 646 | 789 | 2,038 | | |
| | (35.1) | (39.6) | (29.6) | | (35.1) | | | (94.0) | (29.6) | (28.0) | (35.9) | (63.8) | | | |
| 1000 | 27,212 | 14,923 | 12,288 | | 27,212 | | | 316 | 19,070 | 2,305 | 2,194 | 3,196 | | | |
| | (100.0) | (100.0) | (100.0) | | (100.0) | | | (100.0) | (100.0) | (100.0) | (100.0) | (100.0) | | | |
| 月平均賃金額 | 200,757 | 193,259 | 209,863 | | 200,757 | | | 39,309 | 67,447 | 214,755 | 225,613 | 197,313 | 121,439 | | |
| 時間当り平均賃金額 | 1,314 | 1,274 | 1,363 | | 1,314 | | | 864 | 916 | 1,350 | 1,319 | 1,064 | | | |
| 月一人当たり労働時間数 | 148 | 147 | 149 | | 148 | | | 45 | 72 | 156 | 151 | 146 | 112 | | |
| 第1・20分位数 | 857 | 857 | 857 | | 857 | | | 857 | 857 | 860 | 860 | 857 | 857 | | |
| 第1・10分位数 | 865 | 860 | 880 | | 865 | | | 857 | 860 | 888 | 872 | 860 | 857 | | |
| 第1・4分位数 | 926 | 909 | 966 | | 926 | | | 857 | 870 | 965 | 960 | 931 | 870 | | |
| 中位 | 1,155 | 1,079 | 1,233 | | 1,155 | | | 857 | 900 | 1,196 | 1,288 | 1,144 | 920 | | |
| 四分位偏差係数 | 0.2640 | 0.2416 | 0.2766 | | 0.2640 | | | 0.0019 | 0.0449 | 0.2499 | 0.2904 | 0.2822 | 0.1145 | | |

[上段]

累積労働者数

[下段]

累積構成比