

島根労働局発表
令和5年3月30日(木)

担当	職業安定部職業安定課 課長 門脇 登 課長補佐 亀山 誠也 地方職業指導官 大國 雅代 TEL 0852-20-7016
----	--------------------------------------------------------------------------

令和5年3月新規高等学校等卒業予定者に対する島根県内の 求人受理・就職希望者及び就職内定の状況を公表します

島根労働局（局長 ^{みやぐち しんじ} 宮口 真二）では、令和5年3月新規高等学校等卒業予定者に対する2月28日時点の島根県内の求人受理・就職希望者及び就職内定等の状況を以下のとおり取りまとめましたので、公表します。

1 求人受理の状況

令和5年2月28日時点の受理求人数は3,257人で、前年同期（2,894人）より12.5%増加した。

2 就職希望者の状況

就職希望者数（令和5年2月28日時点で、学校又はハローワークの紹介により就職を希望する者）は1,029人で、このうち740人が県内での就職を希望している。就職希望者のうち県内就職希望者の割合は71.9%で、前年同期（71.5%）より0.4ポイント上昇した。

3 求人倍率

令和5年2月28日時点の求人倍率（受理求人数/就職希望者数）は3.17倍で、前年同期（2.75倍）より0.42ポイント上昇した。
また、同時点の県内求人倍率（受理求人数/県内就職希望者数）は4.40倍で、前年同期（3.84倍）より0.56ポイント上昇した。

4 就職内定の状況

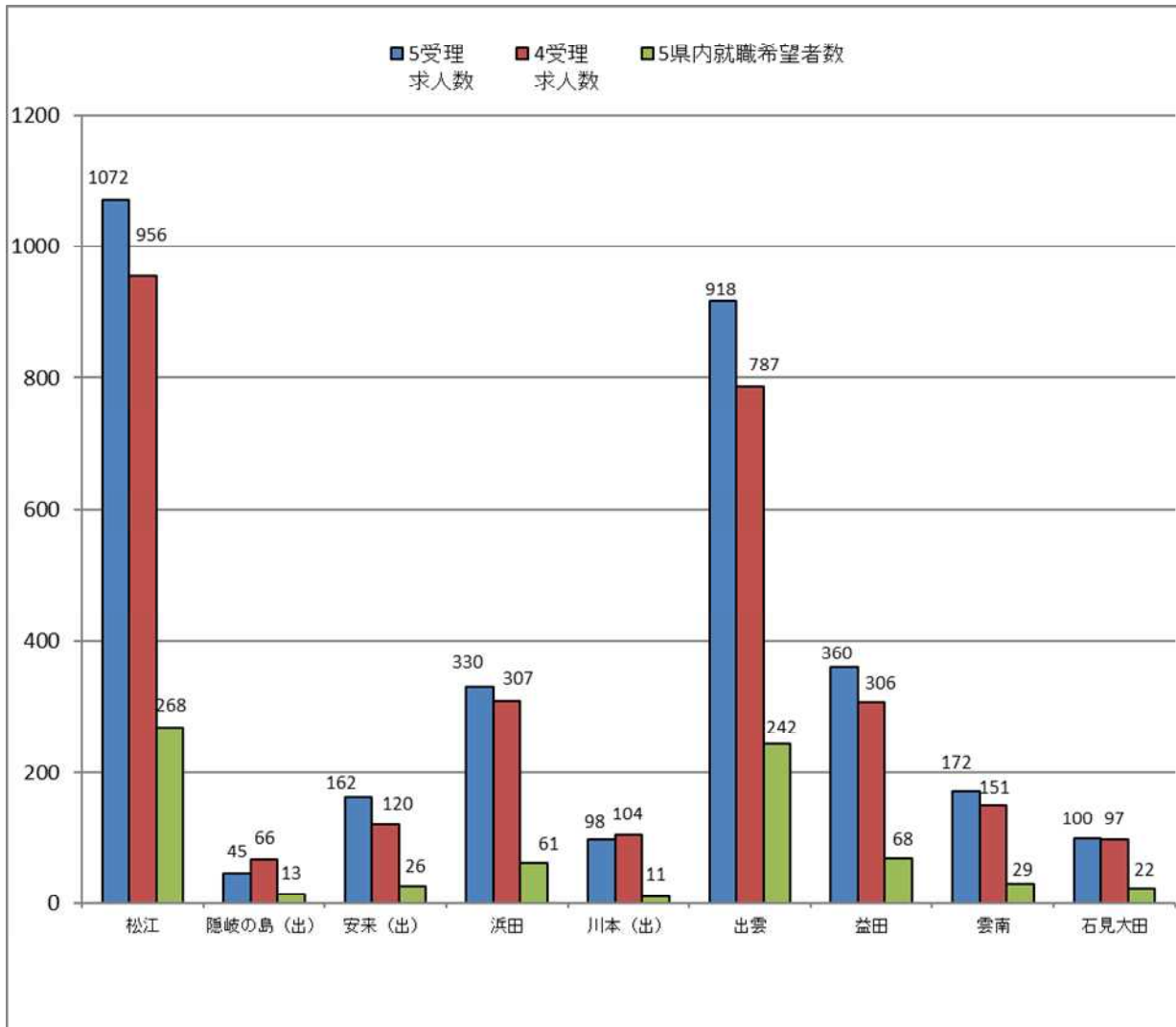
令和5年2月28日時点の就職内定率（内定者数/就職希望者数）は96.5%で前年同期（97.7%）より▲1.2ポイント低下した。
また、同時点の県内就職内定率（県内内定者数/県内就職希望者数）は95.3%で前年同期（96.9%）より▲1.6ポイント低下した。

* 詳しくは、別紙1及び別紙2を参照

島根労働局及び各ハローワークでは、就職支援ナビゲーターが学校を通じ学生・生徒のニーズを把握し、個別支援を行うなど、すべての学生・生徒が一日も早く内定を確保できるよう全力で就職支援に取り組んでいます。

【受理求人数・県内就職希望者の状況】

(2月28日時点)



区分	松江	隠岐の島	安来	浜田	川本	出雲	益田	雲南	石見大田	合計
5年3月卒求人数	1,072	45	162	330	98	918	360	172	100	3,257
4年3月卒求人数	956	66	120	307	104	787	306	151	97	2,894
前年同期比(%)	12.1	▲31.8	35.0	7.5	▲5.8	16.6	17.6	13.9	3.1	12.5
就職希望者数	343	29	33	124	17	288	131	32	32	1,029
うち 県内希望者数	268	13	26	61	11	242	68	29	22	740
求人倍率	3.13	1.55	4.91	2.66	5.76	3.19	2.75	5.38	3.13	3.17
県内求人倍率	4.00	3.46	6.23	5.41	8.91	3.79	5.29	5.93	4.55	4.40

【新規高等学校等卒業予定者に対する求人・求職・内定状況の推移】

1 県内求人状況 (2月28日時点)

項目 \ 卒業年	平成31年	令和2年	令和3年	令和4年	令和5年
	求人数	3,044	3,202	2,717	2,894
前年同期比	10.3%	5.2%	▲15.1%	6.5%	12.5%

2 就職希望者の状況 (2月28日時点)

項目 \ 卒業年	平成31年	令和2年	令和3年	令和4年	令和5年
	就職希望者数	1,316	1,395	1,186	1,054
うち県内就職希望者	890	932	837	754	740
前年同期比	▲3.6%	6.0%	▲15.0%	▲11.1%	▲2.4%
うち県内就職希望者	▲3.8%	4.7%	▲10.2%	▲9.9%	▲1.9%
就職希望者のうち県内就職希望者の割合	67.6%	66.8%	70.6%	71.5%	71.9%

3 求人倍率 (2月28日時点)

項目 \ 卒業年	平成31年	令和2年	令和3年	令和4年	令和5年
	求人倍率	2.31	2.30	2.29	2.75
前年同期比	0.29p	▲0.01p	▲0.01p	0.46p	0.42p
県内求人倍率	3.42	3.44	3.25	3.84	4.40
前年同期比	0.44p	0.02p	▲0.19p	0.59p	0.56p

4 就職内定の状況（2月28日時点）

項目	卒業年				
	平成31年	令和2年	令和3年	令和4年	令和5年
就職内定者数	1,271	1,368	1,147	1,030	993
うち県内就職 内定者数	847	907	801	731	705
前年同期比	▲4.9%	7.6%	▲16.2%	▲10.2%	▲3.6%
うち県内就職 内定者	▲5.6%	7.1%	▲11.7%	▲8.7%	▲3.6%
就職内定率	96.6%	98.1%	96.7%	97.7%	96.5%
うち県内就職 内定率	95.2%	97.3%	95.7%	96.9%	95.3%
前年同期比	▲1.3p	1.5p	▲1.4p	1.0p	▲1.2p
うち県内就職 内定率	▲1.8p	2.1p	▲1.6p	1.2p	▲1.6p
就職内定者のうち 県内内定者の 割合	66.6%	66.3%	69.8%	71.0%	71.0%
前年同期比	▲0.5p	▲0.3p	3.5p	1.2p	0.0p

新規高等学校等卒業予定者に対する求人・求職・内定状況の推移

1 県内求人状況(年度確定値)

(単位:人数・(%))

区分 \ 卒業年	平成30年3月卒	平成31年3月卒	令和2年3月卒	令和3年3月卒	令和4年3月卒
求人数(対前年比)	2,767 (14.8)	3,050 (10.2)	3,218 (5.5)	2,729 (▲15.2)	2,904 (6.4)

2 就職希望者の状況(年度確定値)

(単位:人数・(%))又は%・(ポイント)

区分 \ 卒業年	平成30年3月卒	平成31年3月卒	令和2年3月卒	令和3年3月卒	令和4年3月卒
人数(対前年比)	1,364 (5.7)	1,308 (▲4.1)	1,385 (5.9)	1,177 (▲15.0)	1,048 (▲11.0)
うち県内希望者(同)	923 (4.5)	880 (▲4.7)	922 (4.8)	825 (▲10.5)	747 (▲9.5)
就職希望者のうち 県内就職希望者の割合	67.7	67.3	66.6	70.1	71.3

3 求人倍率の状況(年度確定値)

(単位:倍率・(ポイント))

区分 \ 卒業年	平成30年3月卒	平成31年3月卒	令和2年3月卒	令和3年3月卒	令和4年3月卒
求人倍率(対前年差)	2.03 (0.16)	2.33 (0.30)	2.32 (▲0.01)	2.32 (0.00)	2.77 (0.45)
うち県内希望者(同)	3.00 (0.27)	3.47 (0.47)	3.49 (0.02)	3.31 (▲0.18)	3.89 (0.58)

4 就職内定者の状況(年度確定値)

(単位:人数・(%))又は%・(ポイント)

区分 \ 卒業年	平成30年3月卒	平成31年3月卒	令和2年3月卒	令和3年3月卒	令和4年3月卒
内定者数(対前年比)	1,364 (5.7)	1,308 (▲4.1)	1,385 (5.9)	1,177 (▲15.0)	1,048 (▲11.0)
うち県内内定(同)	923 (4.5)	880 (▲4.7)	922 (4.8)	825 (▲10.5)	747 (▲9.5)
内定率(対前年差)	100.0 (0.0)	100.0 (0.0)	100.0 (0.0)	100.0 (0.0)	100.0 (0.0)
うち県内内定(同)	100.0 (0.0)	100.0 (0.0)	100.0 (0.0)	100.0 (0.0)	100.0 (0.0)
就職内定者のうち県内内定者の割合(対前年差)	67.7 (▲0.7)	67.3 (▲0.4)	66.6 (▲0.7)	70.1 (3.5)	71.3 (1.2)

※1 県内高等学校49校及び特別支援学校12校の合計