

おきドキ！ 気づき時 幟版

∞ 労働通信 ∞



つま先部の高さ

つま先が高い

つま先が低い

つま先から床面
まで一定の高さ
がありますか？



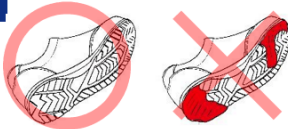
つま先の高さが低いと、ちょっとした段差につまずきやすくなります。

靴底の減り具合

靴底の凹凸あり

靴底の凹凸が減少

靴底がすり減って
いませんか？



靴底の減りが大きい
靴は、滑りやすくなります

おきドキ！ 気づき時 幟版

∞ 労働通信 ∞



つま先部の高さ

つま先が高い

つま先が低い

つま先から床面
まで一定の高さ
がありますか？



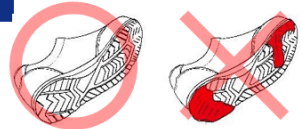
つま先の高さが低いと、ちょっとした段差につまずきやすくなります。

靴底の減り具合

靴底の凹凸あり

靴底の凹凸が減少

靴底がすり減って
いませんか？



靴底の減りが大きい
靴は、滑りやすくなります



厚生労働省 島根労働局

松江労働基準監督署

隠岐の島駐在事務所からの

お知らせ QR ⇒



厚生労働省 島根労働局

松江労働基準監督署

隠岐の島駐在事務所からの

お知らせ QR ⇒

