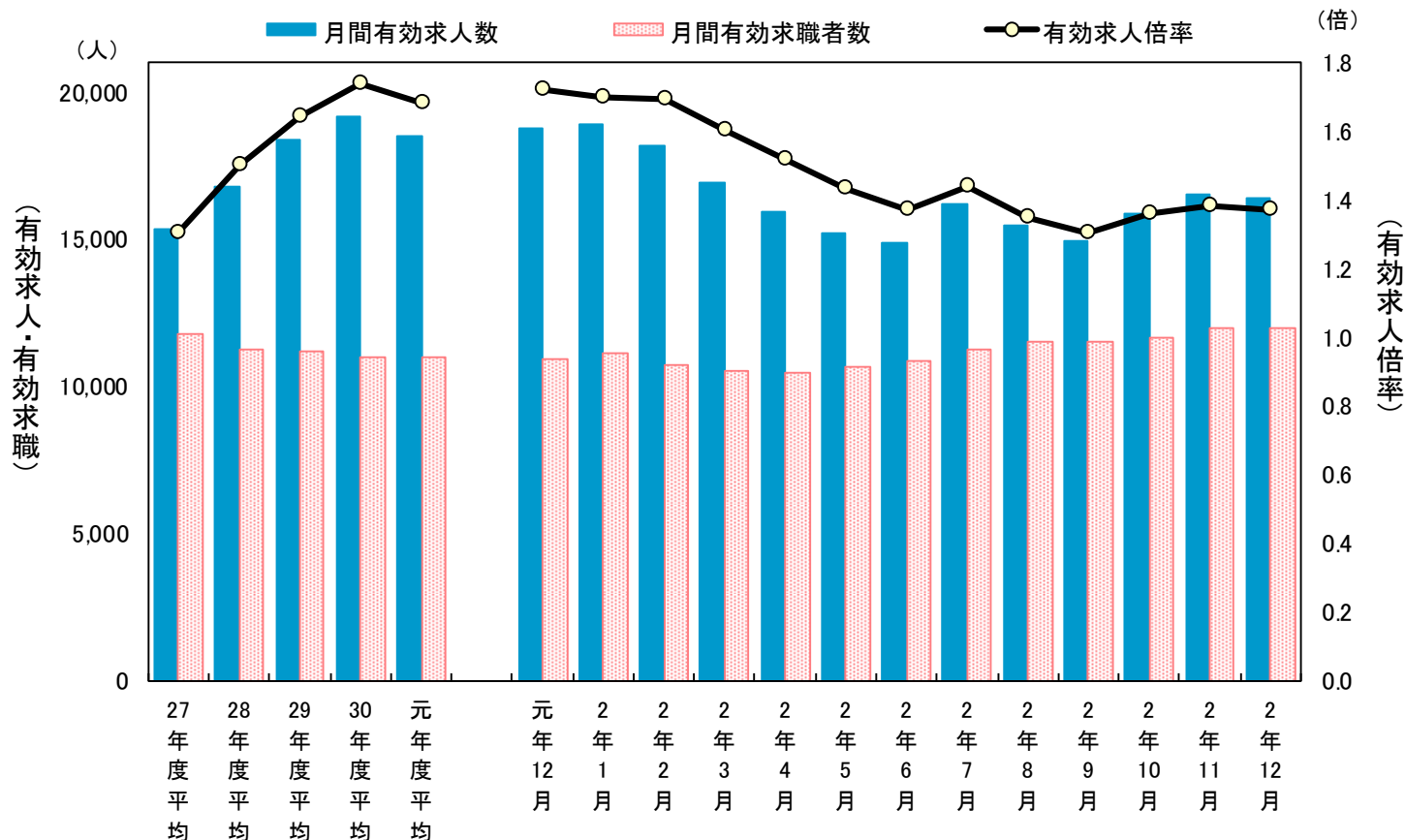


しまね職業安定業務統計速報

令和2年12月

求人、求職及び求人倍率の推移



項目	年度、月	27年度平均	28年度平均	29年度平均	30年度平均	元年度平均	元年12月	2年1月	2年2月	2年3月
月間有効求人数		15,357	16,787	18,384	19,184	18,475	18,755	18,865	18,167	16,923
月間有効求職者数		11,790	11,211	11,195	11,002	10,973	10,920	11,085	10,740	10,544
有効求人倍率		1.30	1.50	1.64	1.74	1.68	1.72	1.70	1.69	1.60
項目	月	2年4月	2年5月	2年6月	2年7月	2年8月	2年9月	2年10月	2年11月	2年12月
月間有効求人数		15,915	15,168	14,889	16,197	15,463	14,946	15,877	16,508	16,376
月間有効求職者数		10,472	10,629	10,841	11,253	11,485	11,530	11,660	11,971	11,983
有効求人倍率		1.52	1.43	1.37	1.44	1.35	1.30	1.36	1.38	1.37

(注) ・ 月間有効求人数、月間有効求職者数は、新規学卒を除き、パートタイムを含む。
 ・ 月別の数値は季節調整値である。なお、令和元年12月以前の数値は、令和2年1月分公表時に新季節指数により改訂されている。また、季節調整法はセンサス局法Ⅱ (X-12-ARIMA) による。

参考 中国5県と全国の求人倍率 (パートを含む) (季節調整値)

	島根	鳥取	岡山	広島	山口	全国
新規求人倍率	2.52	2.33	2.56	2.28	2.07	2.02
有効求人倍率	1.38	1.22	1.43	1.20	1.23	1.06

表1 一般職業紹介状況(学卒を除く、パートを含む) その1

年 度 年 月	一般職業紹介状況(学卒を除く)									
	A 新規求職 申込件数		B 月間有効 求職者数		C 新規求人数		D 月間有効 求人数		E 紹介件数	
		対前年 増減比		対前年 増減比		対前年 増減比		対前年 増減比		対前年 増減比
2014年度計	36,851	△ 3.6	148,813	△ 4.2	65,513	△ 1.9	173,981	1.0	42,293	△ 10.0
2015年度計	35,747	△ 3.0	141,478	△ 4.9	70,587	7.7	184,287	5.9	40,226	△ 4.9
2016年度計	34,383	△ 3.8	134,534	△ 4.9	75,870	7.5	201,446	9.3	37,212	△ 7.5
2017年度計	33,959	△ 1.2	134,336	△ 0.1	81,060	6.8	220,604	9.5	34,329	△ 7.7
2018年度計	32,701	△ 3.7	132,027	△ 1.7	83,558	3.1	230,203	4.4	32,099	△ 6.5
2019年度計	31,751	△ 2.9	131,670	△ 0.3	80,160	△ 4.1	221,702	△ 3.7	28,404	△ 11.5
2019年12月	2,080	5.5	9,894	△ 0.7	7,211	12.9	18,736	△ 1.4	1,862	0.8
2020年1月	2,898	△ 8.6	10,418	△ 1.4	6,996	△ 10.0	19,171	△ 3.2	2,266	△ 17.0
2020年2月	2,504	△ 12.9	10,584	△ 4.4	6,844	△ 12.9	18,952	△ 6.9	2,464	△ 22.8
2020年3月	2,827	△ 0.9	11,111	△ 3.9	6,229	△ 7.7	18,086	△ 10.5	2,961	△ 6.9
2020年4月	3,420	△ 8.6	11,537	△ 3.3	5,168	△ 21.1	16,081	△ 15.1	2,330	△ 8.0
2020年5月	2,213	△ 22.1	11,291	△ 4.3	5,337	△ 18.9	14,420	△ 19.5	2,065	△ 19.8
2020年6月	2,524	△ 1.5	11,352	△ 1.5	5,688	△ 13.9	14,502	△ 19.6	2,428	0.5
2020年7月	2,389	△ 10.0	11,220	△ 1.3	6,061	△ 6.8	15,386	△ 14.1	2,277	△ 9.0
2020年8月	2,070	△ 7.6	11,170	1.6	5,261	△ 22.5	14,973	△ 18.2	1,968	△ 1.8
2020年9月	2,366	△ 7.0	11,356	4.6	5,598	△ 18.0	15,079	△ 19.1	2,214	△ 7.4
2020年10月	2,432	△ 4.9	11,521	7.4	6,609	△ 1.4	16,066	△ 14.2	2,315	△ 4.0
2020年11月	2,068	△ 10.2	11,299	8.0	5,614	△ 11.2	16,237	△ 11.1	2,071	2.5
2020年12月	1,881	△ 9.6	10,823	9.4	5,690	△ 21.1	16,355	△ 12.7	1,760	△ 5.5

公共職業安定所別内訳 (12月分)

松 江	825	△ 15.9	4,640	6.8	2,632	△ 18.9	7,338	△ 12.3	758	△ 0.5
松 江	718	△ 10.4	3,885	8.3	2,307	△ 19.3	6,470	△ 7.5	658	7.3
隠岐の島	38	△ 24.0	188	5.6	146	12.3	359	1.1	8	△ 65.2
安 来	69	△ 46.9	567	△ 2.1	179	△ 29.8	509	△ 49.9	92	△ 27.0
浜 田	247	△ 4.6	1,462	1.8	662	△ 2.6	2,069	△ 3.0	230	△ 11.2
浜 田	216	△ 9.2	1,250	△ 0.1	558	△ 0.5	1,787	△ 2.6	216	△ 6.5
川 本	31	47.6	212	14.6	104	△ 12.6	282	△ 5.7	14	△ 50.0
出 雲	425	△ 9.0	2,729	14.2	1,306	△ 36.4	3,875	△ 20.0	428	△ 9.9
益 田	169	△ 6.6	833	9.9	606	△ 8.5	1,671	△ 6.5	141	△ 18.5
雲 南	112	2.8	649	23.9	242	△ 5.1	676	△ 10.8	116	0.9
石見大田	103	24.1	510	15.1	242	△ 23.4	726	△ 14.0	87	11.5

表2 一般職業紹介状況(学卒を除く、パートを含む) その2

年 度 年 月	一般職業紹介状況(学卒を除く)													求人倍率 (学卒を除きパートを含む)	
	F 就職件数				G 就職率 (F/A ×100)	H 充足数		I 充足率 (H/C ×100)	うちパート紹介関係(日雇的を除く)				N 就職 件数	新規 (C/A)	有効 (D/B)
	対前年 増減比	う ち 常 用	うち保 受給者	求職者数		求人数	J 新規		K 有効	L 新規	M 有効				
2014年度計	16,047	△ 5.2	13,552	4,693	43.5	15,334	△ 6.3	23.4	12,713	53,265	27,774	72,209	6,688	1.78	1.17
2015年度計	15,657	△ 2.4	13,468	4,564	43.8	14,853	△ 3.1	21.0	12,284	51,165	31,865	81,141	6,605	1.97	1.30
2016年度計	15,078	△ 3.7	13,127	4,344	43.9	14,357	△ 3.3	18.9	11,764	49,312	33,043	87,255	6,286	2.21	1.50
2017年度計	14,833	△ 1.6	13,007	4,379	43.7	13,987	△ 2.6	17.3	11,924	51,075	33,739	91,075	6,155	2.39	1.64
2018年度計	14,658	△ 1.2	12,911	4,376	44.8	13,691	△ 2.1	16.4	12,028	52,591	34,429	92,814	6,192	2.56	1.74
2019年度計	13,190	△ 10.0	11,780	4,180	41.5	12,446	△ 9.1	15.5	12,358	55,920	32,747	88,647	5,764	2.52	1.68
2019年12月	897	△ 8.0	762	302	43.1	846	△ 6.4	11.7	767	4,149	3,262	7,703	360	3.47 (2.76)	1.89 (1.72)
2020年1月	859	△ 12.3	722	268	29.6	807	△ 10.9	11.5	1,110	4,335	3,056	8,066	371	2.41 (2.44)	1.84 (1.70)
2020年2月	1,030	△ 14.8	916	327	41.1	990	△ 9.2	14.5	913	4,370	2,862	7,725	464	2.73 (2.53)	1.79 (1.69)
2020年3月	1,405	△ 16.2	1,301	372	49.7	1,380	△ 12.5	22.2	1,098	4,572	2,466	7,196	649	2.20 (2.48)	1.63 (1.60)
2020年4月	1,070	△ 17.0	999	323	31.3	1,041	△ 11.9	20.1	1,516	4,981	1,780	5,914	469	1.51 (2.17)	1.39 (1.52)
2020年5月	899	△ 27.2	805	307	40.6	869	△ 24.0	16.3	897	4,962	1,870	4,941	380	2.41 (2.37)	1.28 (1.43)
2020年6月	1,015	△ 13.2	910	343	40.2	956	△ 12.8	16.8	974	4,997	2,169	5,025	487	2.25 (2.22)	1.28 (1.37)
2020年7月	978	△ 13.3	889	316	40.9	942	△ 10.6	15.5	953	4,839	2,268	5,451	442	2.54 (2.63)	1.37 (1.44)
2020年8月	891	△ 4.7	818	324	43	839	△ 5.1	15.9	757	4,765	2,030	5,494	384	2.54 (2.25)	1.34 (1.35)
2020年9月	1,007	△ 11.4	945	378	42.6	978	△ 7.7	17.5	913	4,876	2,037	5,424	432	2.37 (2.30)	1.33 (1.30)
2020年10月	1,027	△ 9.7	935	349	42.2	998	△ 8.7	15.1	961	4,963	2,470	5,849	479	2.72 (2.53)	1.39 (1.36)
2020年11月	975	0.7	873	338	47.1	925	1.6	16.5	805	4,870	2,284	6,008	417	2.71 (2.52)	1.44 (1.38)
2020年12月	840	△ 6.4	699	295	44.7	786	△ 7.1	13.8	710	4,677	2,147	6,145	384	3.02 (2.41)	1.51 (1.37)

公共職業安定所別内訳 (12月分)

(注) ()内は季節調整値

松 江	315	△ 7.1	277	93	38.2	289	△ 17.0	11.0	287	1,925	1,157	2,948	149	3.19	1.58
松 江	264	△ 4.7	231	83	36.8	258	△ 15.7	11.2	254	1,605	1,046	2,643	121	3.21	1.67
隠岐の島	8	△ 42.9	5	0	21.1	8	△ 33.3	5.5	8	64	45	105	5	3.84	1.91
安 来	43	△ 10.4	41	10	62.3	23	△ 23.3	12.8	25	256	66	200	23	2.59	0.90
浜 田	120	△ 14.3	99	33	48.6	106	△ 12.4	16.0	96	628	172	636	48	2.68	1.42
浜 田	109	△ 12.8	88	32	50.5	93	△ 13.1	16.7	85	539	155	583	43	2.58	1.43
川 本	11	△ 26.7	11	1	35.5	13	△ 7.1	12.5	11	89	17	53	5	3.35	1.33
出 雲	213	△ 7.4	154	83	50.1	222	4.7	17.0	167	1,189	403	1,284	103	3.07	1.42
益 田	90	2.3	76	48	53.3	92	0.0	15.2	76	415	257	749	38	3.59	2.01
雲 南	61	△ 4.7	56	24	54.5	43	2.4	17.8	38	280	79	256	31	2.16	1.04
石見大田	41	13.9	37	14	39.8	34	9.7	14.0	46	240	79	272	15	2.35	1.42

表3 中高年齢者の職業紹介状況(パートを含む)

		中高年齢者の職業紹介状況 (パートを含む)																
		O 新規求職申込件数				P 月間有効求職者数				Q 就職件数				R 就職率 (Q/O×100)				
年度	年月	全数				全数				全数				全数	55才以上			
		対前年 増減比	55才 以上	対前年 増減比	構成 比	対前年 増減比	55才 以上	対前年 増減比	構成 比	対前年 増減比	55才 以上	対前年 増減比	構成 比					
2014年度計		14,316	0.1	8,456	△ 1.3	22.9	64,324	△ 3.0	39,560	△ 4.1	26.6	5,599	△ 1.8	2,835	△ 2.6	17.7	39.1	33.5
2015年度計		14,220	△ 0.7	8,484	0.3	23.7	61,670	△ 4.1	38,162	△ 3.5	27.0	5,914	5.6	2,980	5.1	19.0	41.6	35.1
2016年度計		13,857	△ 2.6	8,305	△ 2.1	24.2	58,967	△ 4.4	36,981	△ 3.1	27.5	5,647	△ 4.5	2,934	△ 1.5	19.5	40.8	35.3
2017年度計		14,140	2.0	8,574	3.2	25.2	60,087	1.9	37,149	0.5	27.7	5,788	2.5	3,017	2.8	20.3	40.9	35.2
2018年度計		14,823	4.8	9,130	6.5	27.9	62,718	4.4	39,495	6.3	29.9	6,322	9.2	3,402	12.8	23.2	42.6	37.3
2019年度計		14,984	1.1	9,454	3.5	29.8	65,132	3.8	42,032	6.4	31.9	5,860	△ 7.3	3,233	△ 5.0	24.5	39.1	34.2
2019年12月		919	5.4	554	4.7	26.6	4,792	2.6	3,044	5.4	30.8	378	△ 8.9	212	△ 6.2	23.6	41.1	38.3
2020年1月		1,403	△ 4.4	914	△ 3.2	31.5	5,106	2.1	3,278	4.5	31.5	383	△ 14.3	202	△ 17.6	23.5	27.3	22.1
2020年2月		1,232	△ 6.5	751	△ 9.1	30.0	5,268	0.9	3,344	1.5	31.6	450	△ 14.9	251	△ 13.4	24.4	36.5	33.4
2020年3月		1,365	6.0	837	7.2	29.6	5,574	2.4	3,533	3.6	31.8	665	△ 9.9	381	△ 17.0	27.1	48.7	45.5
2020年4月		1,883	△ 6.2	1,350	△ 6.9	39.5	6,040	1.5	3,988	1.9	34.6	490	△ 13.3	252	△ 18.2	23.6	26.0	18.7
2020年5月		1,085	△ 15.5	729	△ 7.8	32.9	5,947	0.6	3,972	2.2	35.2	376	△ 30.5	210	△ 29.1	23.4	34.7	28.8
2020年6月		1,186	△ 0.1	722	△ 1.6	28.6	5,971	3.0	3,935	3.0	34.7	455	△ 12.7	248	△ 8.5	24.4	38.4	34.3
2020年7月		1,258	6.5	775	6.0	32.4	5,920	5.9	3,789	4.2	33.8	449	△ 9.1	244	△ 7.2	24.9	35.7	31.5
2020年8月		995	△ 2.4	606	△ 0.7	29.3	5,865	8.7	3,703	5.7	33.2	396	△ 7.0	211	△ 16.3	23.7	39.8	34.8
2020年9月		1,126	△ 0.2	711	5.8	30.1	5,945	12.6	3,750	10.9	33.0	447	△ 8.0	262	△ 3.3	26.0	39.7	36.8
2020年10月		1,214	△ 0.9	768	△ 0.8	31.6	6,081	14.3	3,812	11.9	33.1	502	1.8	282	5.2	27.5	41.4	36.7
2020年11月		966	△ 6.6	586	△ 7.9	28.3	5,917	15.1	3,697	12.5	32.7	482	5.2	245	△ 5.0	25.1	49.9	41.8
2020年12月		881	△ 4.1	561	1.3	29.8	5,615	17.2	3,527	15.9	32.6	375	△ 0.8	203	△ 4.2	24.2	42.6	36.2

公共職業安定所別内訳 (12月分)

松江	364	△ 15.2	237	△ 8.5	28.7	2,295	15.4	1,378	14.4	29.7	131	△ 5.8	76	2.7	24.1	36.0	32.1
松江	309	△ 6.6	196	△ 3.4	27.3	1,862	17.9	1,087	16.3	28.0	110	△ 0.9	65	10.2	24.6	35.6	33.2
隠岐の島	23	△ 23.3	18	△ 14.3	47.4	109	12.4	79	11.3	42.0	4	33.3	3	50.0	37.5	17.4	16.7
安来	32	△ 52.9	23	△ 34.3	33.3	324	3.8	212	6.5	37.4	17	△ 32.0	8	△ 38.5	18.6	53.1	34.8
浜田	122	1.7	70	△ 4.1	28.3	831	3.7	538	2.5	36.8	56	△ 8.2	31	△ 27.9	25.8	45.9	44.3
浜田	107	△ 5.3	60	△ 14.3	27.8	705	1.6	459	0.2	36.7	49	△ 9.3	27	△ 32.5	24.8	45.8	45.0
川本	15	114.3	10	233.3	32.3	126	17.8	79	17.9	37.3	7	0.0	4	33.3	36.4	46.7	40.0
出雲	195	3.2	116	4.5	27.3	1,339	25.0	808	24.5	29.6	99	4.2	43	2.4	20.2	50.8	37.1
益田	90	△ 5.3	58	△ 4.9	34.3	478	17.4	330	15.4	39.6	38	0.0	21	△ 16.0	23.3	42.2	36.2
雲南	55	0.0	42	27.3	37.5	366	30.7	256	28.6	39.4	31	14.8	21	16.7	34.4	56.4	50.0
石見大田	55	77.4	38	123.5	36.9	306	24.9	217	20.6	42.5	20	11.1	11	10.0	26.8	36.4	28.9

表4 障害者の職業紹介状況

年度 年月	障害者職業紹介状況								
	S 新規求職 申込件数			T 有効求職者数			U 就職件数		
		対前年 増減比	うち 身体		対前年 増減比	うち 身体		対前年 増減比	うち 身体
2014年度計	1,310	13.5	352	18,765	12.5	6,370	753	7.6	179
2015年度計	1,396	6.6	344	18,682	△ 0.4	5,729	876	16.3	191
2016年度計	1,400	0.3	289	18,103	△ 3.1	4,990	941	7.4	188
2017年度計	1,491	6.5	315	20,453	13.0	5,288	979	4.0	181
2018年度計	1,615	8.3	316	21,754	6.4	5,631	1,000	2.1	185
2019年度計	1,671	3.5	342	24,071	10.7	5,931	998	△ 0.2	161
2019年12月	132	7.3	19	1,974	4.4	469	90	25.0	9
2020年 1月	149	3.5	41	2,049	5.1	500	67	△ 23.0	8
2020年 2月	125	0.0	27	2,068	4.7	513	95	0.0	16
2020年 3月	158	17.0	33	2,073	4.7	516	112	7.7	17
2020年 4月	127	△ 18.1	35	2,093	6.7	543	92	△ 33.8	9
2020年 5月	139	△ 2.8	26	2,177	7.9	565	39	△ 43.5	4
2020年 6月	156	31.1	27	2,244	9.6	569	58	△ 25.6	11
2020年 7月	135	△ 11.2	23	2,257	9.0	561	60	△ 27.7	8
2020年 8月	129	△ 0.8	19	2,302	19.9	564	72	22.0	7
2020年 9月	127	△ 3.8	22	2,354	19.4	581	65	△ 12.2	8
2020年10月	150	10.3	27	2,401	21.6	588	85	28.8	11
2020年11月	112	△ 20.0	20	2,422	24.5	589	69	4.5	8
2020年12月	111	△ 15.9	14	2,445	23.9	587	73	△ 18.9	10

公共職業安定所別内訳（12月分）

松江	43	△ 23.2	5	1,067	27.2	254	32	△ 5.9	5
松江	37	△ 15.9	3	861	27.7	204	27	△ 10.0	4
隠岐の島	1	0.0	0	48	4.3	14	0	△ 100.0	0
安来	5	△ 54.5	2	158	32.8	36	5	400.0	1
浜田	14	△ 30.0	2	331	△ 11.0	85	15	△ 6.3	1
浜田	12	△ 29.4	1	274	△ 13.8	66	13	△ 7.1	1
川本	2	△ 33.3	1	57	5.6	19	2	0.0	0
出雲	25	4.2	3	646	40.7	149	11	△ 54.2	2
益田	14	0.0	0	144	37.1	31	8	14.3	2
雲南	8	△ 38.5	3	121	44.0	34	4	33.3	0
石見大田	7	40.0	1	136	18.3	34	3	△ 50.0	0

表5 産業別・規模別新規求人の状況(12月分)

産 業 ・ 規 模		一 般	パ ー ト	合 計	対前年 同月比
産 業 別	A,B 農, 林, 漁 業 (01~04)	74	10	84	18.3
	C 鉱業, 採石業, 砂利採取業 (05)	7	0	7	△ 30.0
	D 建 設 業 (06~08)	636	33	669	△ 5.4
	E 製 造 業 (09~32)	295	92	387	△ 25.4
	09食 料 品 製 造 業	51	39	90	△ 24.4
	10飲 料 ・ た ば こ ・ 飼 料 製 造 業	7	9	16	60.0
	11織 維 工 業	22	7	29	△ 9.4
	12木 材 ・ 木 製 品 製 造 業 (家 具 を 除 く)	25	1	26	△ 7.1
	13家 具 ・ 装 備 品 製 造 業	2	0	2	△ 50.0
	14パ ル プ ・ 紙 ・ 紙 加 工 品 製 造 業	4	9	13	18.2
	15印 刷 ・ 同 関 連 業	4	0	4	△ 77.8
	16化 学 工 業	10	3	13	△ 7.1
	17石 油 製 品 ・ 石 炭 製 品 製 造 業	0	0	0	-
	18プ ラ ス チ ッ ク 製 品 製 造 業	21	5	26	225.0
	19ゴ ム 製 品 製 造 業	1	4	5	△ 66.7
	21窯 業 ・ 土 石 製 品 製 造 業	23	1	24	△ 46.7
	22鉄 鋼 業	21	0	21	200.0
	23非 鉄 金 属 製 造 業	0	0	0	-
	24金 属 製 品 製 造 業	42	0	42	75.0
	25は ん 用 機 械 器 具 製 造 業	11	3	14	△ 53.3
	26生 産 用 機 械 器 具 製 造 業	14	1	15	△ 53.1
	27業 務 用 機 械 器 具 製 造 業	5	1	6	500.0
	28電 子 部 品 ・ デ バ イ ス ・ 電 子 回 路 製 造 業	7	3	10	△ 85.9
	29電 気 機 械 器 具 製 造 業	13	2	15	△ 42.3
	30情 報 通 信 機 械 器 具 製 造 業	4	1	5	66.7
	31輸 送 用 機 械 器 具 製 造 業	5	3	8	△ 57.9
	20,32 そ の 他 の 製 造 業	3	0	3	50.0
	F 電 気 ・ ガ ス ・ 熱 供 給 ・ 水 道 業 (33~36)	1	0	1	△ 75.0
	G 情 報 通 信 業 (37~41)	49	41	90	△ 60.0
	H 運 輸 業 , 郵 便 業 (42~49)	214	75	289	△ 13.0
	I 卸 売 業 , 小 売 業 (50~61)	412	305	717	△ 24.8
	J 金 融 業 , 保 険 業 (62~67)	37	7	44	63.0
K 不 動 産 業 , 物 品 賃 貸 業 (68~70)	29	17	46	21.1	
L 学 術 研 究 , 専 門 ・ 技 術 サ ー ビ ス 業 (71~74)	97	23	120	△ 8.4	
M 宿 泊 業 , 飲 食 サ ー ビ ス 業 (75~77)	93	224	317	△ 39.5	
N 生 活 関 連 サ ー ビ ス 業 , 娯 楽 業 (78~80)	87	98	185	△ 45.7	
O 教 育 , 学 習 支 援 業 (81・82)	63	119	182	△ 4.2	
P 医 療 , 福 祉 (83~85)	749	529	1,278	△ 22.4	
Q 複 合 サ ー ビ ス 事 業 (86・87)	18	7	25	△ 19.4	
R サ ー ビ ス 業 (他 に 分 類 さ れ な い も の) (88~96)	634	236	870	18.7	
91職 業 紹 介 ・ 労 働 者 派 遣 業	196	17	213	19.1	
92そ の 他 の 事 業 サ ー ビ ス 業	295	198	493	16.8	
S, T 公 務 ・ そ の 他 (97~99)	48	331	379	△ 47.9	
合 計		3,543	2,147	5,690	△ 21.1
規 模 別	29人以下	2,325	1,246	3,571	△ 14.5
	30~99人	832	571	1,403	△ 24.3
	100~299人	301	220	521	△ 14.3
	300~499人	38	26	64	△ 44.8
	500~999人	40	54	94	△ 26.0
	1,000人以上	7	30	37	△ 88.7

表6 雇用保険一般求職者給付状況(短時間を含む)

年 度 年 月	雇用保険一般求職者給付状況(短時間を含む)								
	a 受給資格 決定件数		b 初 回 受給者数		c 受 給 者 実 人 員		d 支 給 金 額	e 支 給 終了者数	
	対前年 増減比	対前年 増減比	対前年 増減比	対前年 増減比	(千円)	対前年 増減比	対前年 増減比		
2014年度計	10,108	△ 4.1	7,881	△ 3.2	34,987	△ 4.8	3,713,507	5,715	△ 5.6
2015年度計	9,427	△ 6.7	7,157	△ 9.2	31,135	△ 11.0	3,311,410	5,429	△ 5.0
2016年度計	8,844	△ 6.2	6,577	△ 8.1	28,040	△ 9.9	2,964,473	4,835	△ 10.9
2017年度計	8,519	△ 3.7	6,180	△ 6.0	25,941	△ 7.5	2,794,157	4,396	△ 9.1
2018年度計	8,498	△ 0.2	5,974	△ 3.3	25,250	△ 2.7	2,738,870	4,200	△ 4.5
2019年度計	8,391	△ 1.3	6,158	3.1	26,137	3.5	2,869,862	4,263	1.5
2019年12月	440	△ 10.9	402	5.5	2,009	3.7	208,077	327	△ 11.4
2020年 1月	690	6.6	492	1.9	2,062	4.8	251,160	387	△ 10.6
2020年 2月	512	△ 11.4	403	△ 9.6	1,961	6.3	212,422	335	12.8
2020年 3月	657	6.5	441	35.3	1,987	12.8	229,383	368	23.9
2020年 4月	1,318	1.9	690	13.7	2,110	6.6	222,950	310	13.6
2020年 5月	965	△ 0.5	712	△ 6.7	2,265	2.2	245,291	254	△ 14.8
2020年 6月	765	15.9	614	18.8	2,564	15.2	294,397	272	6.7
2020年 7月	624	△ 6.7	731	9.6	2,759	9.2	320,655	362	3.1
2020年 8月	665	12.3	596	17.3	2,813	15.1	311,355	333	△ 19.2
2020年 9月	657	3.1	580	48.0	2,848	21.0	349,585	394	△ 5.3
2020年10月	730	△ 2.7	443	△ 22.4	2,714	17.9	311,356	459	△ 0.2
2020年11月	547	5.0	425	7.6	2,582	24.6	278,483	397	4.2
2020年12月	472	7.3	465	15.7	2,495	24.2	288,409	500	52.9

(注)12月分については速報値であり、修正があり得る

公共職業安定所別内訳(12月分)

参考:離職票交付枚数 1,346

松 江	201	16.9	171	15.5	950	28.7	111,709	202	82.0
松 江	173	34.1	139	19.8	747	28.6	88,618	158	73.6
隠岐の島	13	△ 18.8	10	△ 16.7	53	29.3	7,022	9	28.6
安 来	15	△ 44.4	22	10.0	150	29.3	16,068	35	169.2
浜 田	69	6.2	94	23.7	397	26.8	46,394	57	16.3
浜 田	60	5.3	86	32.3	333	34.8	38,678	46	31.4
川 本	9	12.5	8	△ 27.3	64	△ 3.0	7,715	11	△ 21.4
出 雲	96	△ 18.6	115	3.6	639	22.9	74,580	133	60.2
益 田	57	50.0	31	34.8	208	5.6	22,072	47	14.6
雲 南	25	△ 10.7	28	12.0	182	30.9	20,196	39	50.0
石見大田	24	26.3	26	44.4	118	19.2	13,199	22	29.4
運輸支局	0	-	0	△ 100.0	1	△ 66.7	234	0	-

表7 雇用保険適用状況

年 度 年 月	雇 用 保 険 適 用 状 況							
	f 適用事業所数		g 被保険者数		h 被保険者資格取得喪失数			
		対前年 増減比		対前年 増減比	取 得	対前年 増減比	喪 失	対前年 増減比
2014年度計	13,738	△ 1.4	198,731	0.4	33,239	△ 1.4	31,789	△ 2.1
2015年度計	13,586	△ 1.1	200,008	0.6	33,127	△ 0.3	30,967	△ 2.6
2016年度計	13,487	△ 0.7	201,204	0.6	33,820	2.1	30,414	△ 1.8
2017年度計	13,479	△ 0.1	205,167	2.0	33,231	△ 1.7	30,763	1.1
2018年度計	13,459	△ 0.1	206,132	0.5	33,242	0.0	32,269	4.9
2019年度計	13,380	△ 0.6	206,636	0.2	31,554	△ 5.1	31,638	△ 2.0
2019年12月	13,366	△ 0.5	206,926	0.1	1,754	△ 8.8	1,745	△ 4.6
2020年 1月	13,359	△ 0.6	206,196	0.0	1,737	△ 15.9	2,453	△ 7.7
2020年 2月	13,354	△ 0.8	206,087	0.0	1,871	△ 7.5	1,952	△ 5.2
2020年 3月	13,348	△ 0.8	205,509	△ 0.1	2,160	△ 1.8	2,724	6.7
2020年 4月	13,332	△ 0.8	203,244	△ 0.8	5,743	△ 5.6	7,916	14.6
2020年 5月	13,329	△ 0.7	204,774	△ 1.1	4,101	△ 14.1	2,296	△ 15.8
2020年 6月	13,340	△ 0.4	205,475	△ 1.0	2,747	10.2	2,023	△ 0.4
2020年 7月	13,347	△ 0.4	205,473	△ 0.9	2,002	△ 15.0	2,116	△ 9.2
2020年 8月	13,348	△ 0.4	205,353	△ 0.9	1,762	△ 7.6	1,848	△ 13.8
2020年 9月	13,262	△ 0.7	205,044	△ 0.9	1,827	△ 12.7	2,155	△ 4.6
2020年10月	13,261	△ 0.7	204,221	△ 1.3	2,294	△ 1.9	3,049	24.7
2020年11月	13,292	△ 0.6	204,516	△ 1.2	1,893	△ 4.7	1,643	△ 14.4
2020年12月	13,300	△ 0.5	204,571	△ 1.1	1,743	△ 0.6	1,743	△ 0.1

公共職業安定所別内訳（12月分）

松 江	5,124	0.1	94,502	△ 0.8	800	△ 3.7	781	3.0
松 江	4,116	0.6	77,900	△ 0.7	692	△ 5.3	650	7.1
隠岐の島	441	△ 1.3	4,153	△ 3.1	45	28.6	39	△ 32.8
安 来	567	△ 2.2	12,449	△ 0.7	63	△ 3.1	92	△ 1.1
浜 田	1,932	△ 2.7	23,606	△ 3.7	147	△ 22.6	170	△ 12.8
浜 田	1,558	△ 1.9	19,154	△ 3.5	129	△ 20.9	140	△ 18.6
川 本	374	△ 6.0	4,452	△ 4.4	18	△ 33.3	30	30.4
出 雲	3,248	0.2	50,099	0.1	493	20.5	495	△ 5.5
益 田	1,272	0.7	17,570	△ 0.8	168	△ 13.0	140	15.7
雲 南	1,000	△ 1.8	11,764	△ 2.5	76	△ 9.5	107	9.2
石見大田	724	△ 2.0	7,030	△ 3.9	59	25.5	50	2.0