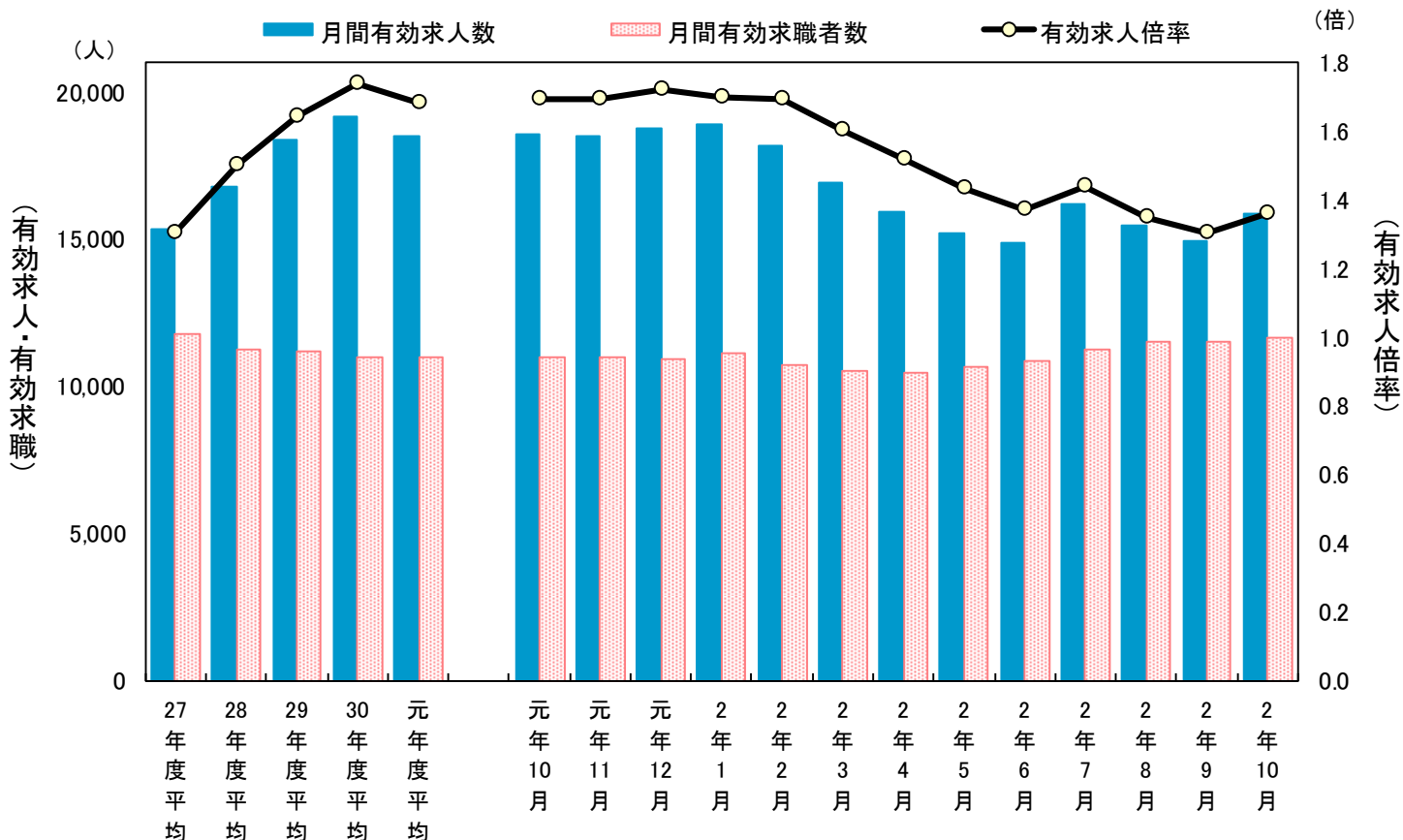


しまね職業安定業務統計速報

令和2年10月

求人、求職及び求人倍率の推移



項目 \ 年度、月	27年度平均	28年度平均	29年度平均	30年度平均	元年度平均	元年10月	元年11月	元年12月	2年1月
月間有効求人数	15,357	16,787	18,384	19,184	18,475	18,570	18,484	18,755	18,865
月間有効求職者数	11,790	11,211	11,195	11,002	10,973	10,964	10,968	10,920	11,085
有効求人倍率	1.30	1.50	1.64	1.74	1.68	1.69	1.69	1.72	1.70

項目 \ 月	2年2月	2年3月	2年4月	2年5月	2年6月	2年7月	2年8月	2年9月	2年10月
月間有効求人数	18,167	16,923	15,915	15,168	14,889	16,197	15,463	14,946	15,877
月間有効求職者数	10,740	10,544	10,472	10,629	10,841	11,253	11,485	11,530	11,660
有効求人倍率	1.69	1.60	1.52	1.43	1.37	1.44	1.35	1.30	1.36

(注) ・ 月間有効求人数、月間有効求職者数は、新規学卒を除き、パートタイムを含む。
 ・ 月別の数値は季節調整値である。なお、令和元年12月以前の数値は、令和2年1月分公表時に新季節指数により改訂されている。また、季節調整法はセンサス局法Ⅱ (X-12-ARIMA) による。

参考 中国5県と全国の求人倍率 (パートを含む) (季節調整値)

令和2年9月	島根	鳥取	岡山	広島	山口	全国
新規求人倍率	2.30	2.28	2.28	2.37	2.30	2.02
有効求人倍率	1.30	1.19	1.38	1.19	1.20	1.03

表1 一般職業紹介状況(学卒を除く、パートを含む) その1

年 度 年 月	一般職業紹介状況(学卒を除く)									
	A 新規求職 申込件数		B 月間有効 求職者数		C 新規求人数		D 月間有効 求人数		E 紹介件数	
		対前年 増減比		対前年 増減比		対前年 増減比		対前年 増減比		対前年 増減比
2014年度計	36,851	△ 3.6	148,813	△ 4.2	65,513	△ 1.9	173,981	1.0	42,293	△ 10.0
2015年度計	35,747	△ 3.0	141,478	△ 4.9	70,587	7.7	184,287	5.9	40,226	△ 4.9
2016年度計	34,383	△ 3.8	134,534	△ 4.9	75,870	7.5	201,446	9.3	37,212	△ 7.5
2017年度計	33,959	△ 1.2	134,336	△ 0.1	81,060	6.8	220,604	9.5	34,329	△ 7.7
2018年度計	32,701	△ 3.7	132,027	△ 1.7	83,558	3.1	230,203	4.4	32,099	△ 6.5
2019年度計	31,751	△ 2.9	131,670	△ 0.3	80,160	△ 4.1	221,702	△ 3.7	28,404	△ 11.5
2019年10月	2,557	△ 6.3	10,727	△ 0.5	6,706	△ 7.2	18,726	△ 4.4	2,412	△ 12.1
2019年11月	2,303	△ 6.5	10,463	△ 0.6	6,321	△ 11.3	18,262	△ 6.2	2,020	△ 15.1
2019年12月	2,080	5.5	9,894	△ 0.7	7,211	12.9	18,736	△ 1.4	1,862	0.8
2020年1月	2,898	△ 8.6	10,418	△ 1.4	6,996	△ 10.0	19,171	△ 3.2	2,266	△ 17.0
2020年2月	2,504	△ 12.9	10,584	△ 4.4	6,844	△ 12.9	18,952	△ 6.9	2,464	△ 22.8
2020年3月	2,827	△ 0.9	11,111	△ 3.9	6,229	△ 7.7	18,086	△ 10.5	2,961	△ 6.9
2020年4月	3,420	△ 8.6	11,537	△ 3.3	5,168	△ 21.1	16,081	△ 15.1	2,330	△ 8.0
2020年5月	2,213	△ 22.1	11,291	△ 4.3	5,337	△ 18.9	14,420	△ 19.5	2,065	△ 19.8
2020年6月	2,524	△ 1.5	11,352	△ 1.5	5,688	△ 13.9	14,502	△ 19.6	2,428	0.5
2020年 7月	2,389	△ 10.0	11,220	△ 1.3	6,061	△ 6.8	15,386	△ 14.1	2,277	△ 9.0
2020年 8月	2,070	△ 7.6	11,170	1.6	5,261	△ 22.5	14,973	△ 18.2	1,968	△ 1.8
2020年 9月	2,366	△ 7.0	11,356	4.6	5,598	△ 18.0	15,079	△ 19.1	2,214	△ 7.4
2020年10月	2,432	△ 4.9	11,521	7.4	6,609	△ 1.4	16,066	△ 14.2	2,315	△ 4.0

公共職業安定所別内訳 (10月分)

松 江	991	△ 9.7	4,814	6.2	2,818	△ 0.2	7,030	△ 16.1	919	△ 5.2
松 江	835	△ 9.9	4,017	5.4	2,516	7.4	6,225	△ 13.9	777	△ 5.6
隠岐の島	40	5.3	184	12.2	124	△ 2.4	360	1.1	22	4.8
安 来	116	△ 12.8	613	10.3	178	△ 49.9	445	△ 43.8	120	△ 4.0
浜 田	368	△ 0.3	1,567	4.4	937	9.3	2,045	△ 9.2	309	△ 9.1
浜 田	328	3.8	1,329	3.3	826	7.1	1,756	△ 9.8	275	△ 9.5
川 本	40	△ 24.5	238	10.7	111	29.1	289	△ 5.2	34	△ 5.6
出 雲	639	2.4	3,011	9.8	1,595	△ 7.4	3,922	△ 15.4	638	2.9
益 田	194	△ 8.5	916	6.1	660	△ 6.8	1,598	△ 11.8	203	△ 11.4
雲 南	138	10.4	670	13.4	313	△ 1.6	746	△ 9.5	128	△ 9.2
石見大田	102	△ 20.9	543	9.5	286	4.0	725	△ 12.4	118	4.4

表2 一般職業紹介状況(学卒を除く、パートを含む) その2

年度 年月	一般職業紹介状況(学卒を除く)										うちパート紹介関係(日雇いを除く)				求人倍率 (学卒を除きパートを含む)	
	F 就職件数		うち		G 就職率 (F/A ×100)	H 充足数		I 充足率 (H/C ×100)	求職者数		求人数		N 就職 件数	新規 (C/A)	有効 (D/B)	
	対前年 増減比		うち 常用	うち保 受給者		対前年 増減比			J 新規	K 有効	L 新規	M 有効				
2014年度計	16,047	△ 5.2	13,552	4,693	43.5	15,334	△ 6.3	23.4	12,713	53,265	27,774	72,209	6,688	1.78	1.17	
2015年度計	15,657	△ 2.4	13,468	4,564	43.8	14,853	△ 3.1	21.0	12,284	51,165	31,865	81,141	6,605	1.97	1.30	
2016年度計	15,078	△ 3.7	13,127	4,344	43.9	14,357	△ 3.3	18.9	11,764	49,312	33,043	87,255	6,286	2.21	1.50	
2017年度計	14,833	△ 1.6	13,007	4,379	43.7	13,987	△ 2.6	17.3	11,924	51,075	33,739	91,075	6,155	2.39	1.64	
2018年度計	14,658	△ 1.2	12,911	4,376	44.8	13,691	△ 2.1	16.4	12,028	52,591	34,429	92,814	6,192	2.56	1.74	
2019年度計	13,190	△ 10.0	11,780	4,180	41.5	12,446	△ 9.1	15.5	12,358	55,920	32,747	88,647	5,764	2.52	1.68	
2019年10月	1,137	△ 13.5	1,053	392	44.5	1,093	△ 13.2	16.3	1,023	4,641	2,734	7,231	471	2.62 (2.60)	1.75 (1.69)	
2019年11月	968	△ 14.9	846	340	42.0	910	△ 17.1	14.4	848	4,480	2,414	7,141	436	2.74 (2.46)	1.75 (1.69)	
2019年12月	897	△ 8.0	762	302	43.1	846	△ 6.4	11.7	767	4,149	3,262	7,703	360	3.47 (2.76)	1.89 (1.72)	
2020年1月	859	△ 12.3	722	268	29.6	807	△ 10.9	11.5	1,110	4,335	3,056	8,066	371	2.41 (2.44)	1.84 (1.70)	
2020年2月	1,030	△ 14.8	916	327	41.1	990	△ 9.2	14.5	913	4,370	2,862	7,725	464	2.73 (2.53)	1.79 (1.69)	
2020年3月	1,405	△ 16.2	1,301	372	49.7	1,380	△ 12.5	22.2	1,098	4,572	2,466	7,196	649	2.20 (2.48)	1.63 (1.60)	
2020年4月	1,070	△ 17.0	999	323	31.3	1,041	△ 11.9	20.1	1,516	4,981	1,780	5,914	469	1.51 (2.17)	1.39 (1.52)	
2020年5月	899	△ 27.2	805	307	40.6	869	△ 24.0	16.3	897	4,962	1,870	4,941	380	2.41 (2.37)	1.28 (1.43)	
2020年6月	1,015	△ 13.2	910	343	40.2	956	△ 12.8	16.8	974	4,997	2,169	5,025	487	2.25 (2.22)	1.28 (1.37)	
2020年7月	978	△ 13.3	889	316	40.9	942	△ 10.6	15.5	953	4,839	2,268	5,451	442	2.54 (2.63)	1.37 (1.44)	
2020年8月	891	△ 4.7	818	324	43.0	839	△ 5.1	15.9	757	4,765	2,030	5,494	384	2.54 (2.25)	1.34 (1.35)	
2020年9月	1,007	△ 11.4	945	378	42.6	978	△ 7.7	17.5	913	4,876	2,037	5,424	432	2.37 (2.30)	1.33 (1.30)	
2020年10月	1,027	△ 9.7	935	349	42.2	998	△ 8.7	15.1	961	4,963	2,470	5,849	479	2.72 (2.53)	1.39 (1.36)	

公共職業安定所別内訳 (10月分)

(注) ()内は季節調整値

松江	348	△ 15.7	312	111	35.1	369	△ 8.4	13.1	364	1,968	1,031	2,634	168	2.84	1.46
松江	286	△ 16.1	258	91	34.3	323	△ 8.8	12.8	305	1,634	941	2,367	138	3.01	1.55
隠岐の島	12	△ 7.7	12	4	30.0	12	△ 7.7	9.7	9	67	33	114	5	3.10	1.96
安来	50	△ 15.3	42	16	43.1	34	△ 5.6	19.1	50	267	57	153	25	1.53	0.73
浜田	168	△ 5.1	157	63	45.7	152	△ 6.2	16.2	151	703	314	638	82	2.55	1.31
浜田	153	△ 2.5	142	55	46.6	138	△ 4.8	16.7	139	597	289	565	73	2.52	1.32
川本	15	△ 25.0	15	8	37.5	14	△ 17.6	12.6	12	106	25	73	9	2.78	1.21
出雲	285	1.8	252	87	44.6	269	△ 2.9	16.9	265	1,321	534	1,266	127	2.50	1.30
益田	104	△ 27.3	100	38	53.6	108	△ 26.0	16.4	91	440	320	727	53	3.40	1.74
雲南	71	0.0	67	24	51.4	53	△ 13.1	16.9	55	283	145	306	26	2.27	1.11
石見大田	51	△ 3.8	47	26	50.0	47	6.8	16.4	35	248	126	278	23	2.80	1.34

表3 中高年齢者の職業紹介状況(パートを含む)

		中高年齢者の職業紹介状況 (パートを含む)															
年度	O 新規求職申込件数					P 月間有効求職者数					Q 就職件数					R 就職率 (Q/O×)	
	年月	全数				全数				全数				全数	55才以上		
		対前年増減比	55才以上	対前年増減比	構成比	対前年増減比	55才以上	対前年増減比	構成比	対前年増減比	55才以上	対前年増減比	構成比				
2014年度計	14,316	0.1	8,456	△ 1.3	22.9	64,324	△ 3.0	39,560	△ 4.1	26.6	5,599	△ 1.8	2,835	△ 2.6	17.7	39.1	33.5
2015年度計	14,220	△ 0.7	8,484	0.3	23.7	61,670	△ 4.1	38,162	△ 3.5	27.0	5,914	5.6	2,980	5.1	19.0	41.6	35.1
2016年度計	13,857	△ 2.6	8,305	△ 2.1	24.2	58,967	△ 4.4	36,981	△ 3.1	27.5	5,647	△ 4.5	2,934	△ 1.5	19.5	40.8	35.3
2017年度計	14,140	2.0	8,574	3.2	25.2	60,087	1.9	37,149	0.5	27.7	5,788	2.5	3,017	2.8	20.3	40.9	35.2
2018年度計	14,823	4.8	9,130	6.5	27.9	62,718	4.4	39,495	6.3	29.9	6,322	9.2	3,402	12.8	23.2	42.6	37.3
2019年度計	14,984	1.1	9,454	3.5	29.8	65,132	3.8	42,032	6.4	31.9	5,860	△ 7.3	3,233	△ 5.0	24.5	39.1	34.2
2019年10月	1,225	5.2	774	7.9	30.3	5,320	5.1	3,407	8.4	31.8	493	△ 17.0	268	△ 17.0	23.6	40.2	34.6
2019年11月	1,034	△ 5.5	636	1.1	27.6	5,142	4.5	3,286	9.0	31.4	458	△ 7.1	258	5.7	26.7	44.3	40.6
2019年12月	919	5.4	554	4.7	26.6	4,792	2.6	3,044	5.4	30.8	378	△ 8.9	212	△ 6.2	23.6	41.1	38.3
2020年1月	1,403	△ 4.4	914	△ 3.2	31.5	5,106	2.1	3,278	4.5	31.5	383	△ 14.3	202	△ 17.6	23.5	27.3	22.1
2020年2月	1,232	△ 6.5	751	△ 9.1	30.0	5,268	0.9	3,344	1.5	31.6	450	△ 14.9	251	△ 13.4	24.4	36.5	33.4
2020年3月	1,365	6.0	837	7.2	29.6	5,574	2.4	3,533	3.6	31.8	665	△ 9.9	381	△ 17.0	27.1	48.7	45.5
2020年4月	1,883	△ 6.2	1,350	△ 6.9	39.5	6,040	1.5	3,988	1.9	34.6	490	△ 13.3	252	△ 18.2	23.6	26.0	18.7
2020年5月	1,085	△ 15.5	729	△ 7.8	32.9	5,947	0.6	3,972	2.2	35.2	376	△ 30.5	210	△ 29.1	23.4	34.7	28.8
2020年6月	1,186	△ 0.1	722	△ 1.6	28.6	5,971	3.0	3,935	3.0	34.7	455	△ 12.7	248	△ 8.5	24.4	38.4	34.3
2020年7月	1,258	6.5	775	6.0	32.4	5,920	5.9	3,789	4.2	33.8	449	△ 9.1	244	△ 7.2	24.9	35.7	31.5
2020年8月	995	△ 2.4	606	△ 0.7	29.3	5,865	8.7	3,703	5.7	33.2	396	△ 7.0	211	△ 16.3	23.7	39.8	34.8
2020年9月	1,126	△ 0.2	711	5.8	30.1	5,945	12.6	3,750	10.9	33.0	447	△ 8.0	262	△ 3.3	26.0	39.7	36.8
2020年10月	1,214	△ 0.9	768	△ 0.8	31.6	6,081	14.3	3,812	11.9	33.1	502	1.8	282	5.2	27.5	41.4	36.7

公共職業安定所別内訳 (10月分)

松江	466	△ 5.7	276	△ 8.3	27.9	2,412	12.4	1,421	9.1	29.5	161	△ 9.6	78	△ 18.8	22.4	34.5	28.3
松江	382	△ 5.9	219	△ 8.4	26.2	1,960	10.9	1,116	8.2	27.8	138	△ 6.1	65	△ 8.5	22.7	36.1	29.7
隠岐の島	17	△ 10.5	9	△ 35.7	22.5	100	9.9	70	1.4	38.0	2	△ 71.4	2	△ 71.4	16.7	11.8	22.2
安来	67	△ 2.9	48	0.0	41.4	352	23.1	235	16.3	38.3	21	△ 12.5	11	△ 38.9	22.0	31.3	22.9
浜田	197	△ 7.1	132	2.3	35.9	908	6.1	613	10.5	39.1	85	11.8	53	43.2	31.5	43.1	40.2
浜田	181	0.0	126	15.6	38.4	760	4.7	523	11.0	39.4	76	15.2	49	44.1	32.0	42.0	38.9
川本	16	△ 48.4	6	△ 70.0	15.0	148	13.8	90	7.1	37.8	9	△ 10.0	4	33.3	26.7	56.3	66.7
出雲	307	15.8	192	18.5	30.0	1,512	21.9	925	18.9	30.7	133	23.1	74	37.0	26.0	43.3	38.5
益田	107	△ 5.3	68	△ 18.1	35.1	528	13.5	360	5.3	39.3	55	△ 21.4	33	△ 28.3	31.7	51.4	48.5
雲南	79	19.7	55	14.6	39.9	395	24.6	265	18.8	39.6	39	14.7	24	9.1	33.8	49.4	43.6
石見大田	58	△ 22.7	45	△ 11.8	44.1	326	9.8	228	10.1	42.0	29	7.4	20	53.8	39.2	50.0	44.4

表4 障害者の職業紹介状況

年度 年月	障害者職業紹介状況								
	S 新規求職 申込件数			T 有効求職者数			U 就職件数		
		対前年 増減比	うち 身体		対前年 増減比	うち 身体		対前年 増減比	うち 身体
2014年度計	1,310	13.5	352	18,765	12.5	6,370	753	7.6	179
2015年度計	1,396	6.6	344	18,682	△ 0.4	5,729	876	16.3	191
2016年度計	1,400	0.3	289	18,103	△ 3.1	4,990	941	7.4	188
2017年度計	1,491	6.5	315	20,453	13.0	5,288	979	4.0	181
2018年度計	1,615	8.3	316	21,754	6.4	5,631	1,000	2.1	185
2019年度計	1,671	3.5	342	24,071	10.7	5,931	998	△ 0.2	161
2019年10月	136	△ 26.1	38	1,975	8.0	468	66	△ 37.1	12
2019年11月	140	6.1	20	1,945	4.9	464	66	△ 7.0	7
2019年12月	132	7.3	19	1,974	4.4	469	90	25.0	9
2020年 1月	149	3.5	41	2,049	5.1	500	67	△ 23.0	8
2020年 2月	125	0.0	27	2,068	4.7	513	95	0.0	16
2020年 3月	158	17.0	33	2,073	4.7	516	112	7.7	17
2020年 4月	127	△ 18.1	35	2,093	6.7	543	92	△ 33.8	9
2020年 5月	139	△ 2.8	26	2,177	7.9	565	39	△ 43.5	4
2020年 6月	156	31.1	27	2,244	9.6	569	58	△ 25.6	11
2020年 7月	135	△ 11.2	23	2,257	9.0	561	60	△ 27.7	8
2020年 8月	129	△ 0.8	19	2,302	19.9	564	72	22.0	7
2020年 9月	127	△ 3.8	22	2,354	19.4	581	65	△ 12.2	8
2020年10月	150	10.3	27	2,401	21.6	588	85	28.8	11

公共職業安定所別内訳（10月分）

松江	73	46.0	7	1,031	27.3	245	31	0.0	5
松江	62	31.9	6	837	28.0	198	24	△ 4.0	5
隠岐の島	2	-	0	47	9.3	14	1	△ 50.0	0
安来	9	200.0	1	147	30.1	33	6	50.0	0
浜田	16	△ 20.0	3	329	△ 3.5	86	14	40.0	2
浜田	8	△ 42.9	2	271	△ 5.9	67	11	83.3	2
川本	8	33.3	1	58	9.4	19	3	△ 25.0	0
出雲	38	15.2	10	649	21.1	151	20	33.3	0
益田	8	△ 52.9	3	133	35.7	33	10	233.3	1
雲南	6	△ 14.3	2	114	46.2	31	4	33.3	1
石見大田	9	0.0	2	145	29.5	42	6	50.0	2

表5 産業別・規模別新規求人の状況(10月分)

産 業 ・ 規 模		一 般	パ ー ト	合 計	対前年 同月比
産 業 別	A,B 農, 林, 漁 業 (01~04)	74	34	108	4.9
	C 鉱業, 採石業, 砂利採取業 (05)	12	1	13	△ 35.0
	D 建 設 業 (06~08)	851	43	894	39.3
	E 製 造 業 (09~32)	371	181	552	4.3
	09食 料 品 製 造 業	76	61	137	△ 15.4
	10飲 料 ・ た ば こ ・ 飼 料 製 造 業	13	15	28	27.3
	11織 維 工 業	18	19	37	2.8
	12木 材 ・ 木 製 品 製 造 業 (家 具 を 除 く)	17	10	27	△ 18.2
	13家 具 ・ 装 備 品 製 造 業	7	3	10	25.0
	14パ ル プ ・ 紙 ・ 紙 加 工 品 製 造 業	12	3	15	7.1
	15印 刷 ・ 同 関 連 業	2	7	9	△ 55.0
	16化 学 工 業	3	23	26	△ 18.8
	17石 油 製 品 ・ 石 炭 製 品 製 造 業	0	0	0	-
	18プ ラ ス チ ッ ク 製 品 製 造 業	8	3	11	△ 35.3
	19ゴ ム 製 品 製 造 業	1	0	1	△ 66.7
	21窯 業 ・ 土 石 製 品 製 造 業	20	0	20	33.3
	22鉄 鋼 業	6	0	6	△ 53.8
	23非 鉄 金 属 製 造 業	0	0	0	-
	24金 属 製 品 製 造 業	14	2	16	△ 15.8
	25は ん 用 機 械 器 具 製 造 業	11	2	13	△ 38.1
	26生 産 用 機 械 器 具 製 造 業	29	1	30	30.4
	27業 務 用 機 械 器 具 製 造 業	6	0	6	100.0
	28電 子 部 品 ・ デ バ イ ス ・ 電 子 回 路 製 造 業	83	3	86	855.6
	29電 気 機 械 器 具 製 造 業	16	3	19	△ 48.6
	30情 報 通 信 機 械 器 具 製 造 業	2	25	27	440.0
	31輸 送 用 機 械 器 具 製 造 業	24	1	25	△ 26.5
	20,32 そ の 他 の 製 造 業	3	0	3	0.0
	F 電 気 ・ ガ ス ・ 熱 供 給 ・ 水 道 業 (33~36)	3	0	3	50.0
	G 情 報 通 信 業 (37~41)	48	74	122	△ 19.7
	H 運 輸 業 , 郵 便 業 (42~49)	263	115	378	△ 3.8
	I 卸 売 業 , 小 売 業 (50~61)	366	467	833	△ 20.3
	J 金 融 業 , 保 険 業 (62~67)	34	5	39	0.0
K 不 動 産 業 , 物 品 賃 貸 業 (68~70)	27	25	52	△ 7.1	
L 学 術 研 究 , 専 門 ・ 技 術 サ ー ビ ス 業 (71~74)	100	31	131	△ 6.4	
M 宿 泊 業 , 飲 食 サ ー ビ ス 業 (75~77)	148	354	502	△ 29.2	
N 生 活 関 連 サ ー ビ ス 業 , 娯 楽 業 (78~80)	86	86	172	△ 39.9	
O 教 育 , 学 習 支 援 業 (81・82)	83	43	126	46.5	
P 医 療 , 福 祉 (83~85)	959	522	1,481	2.6	
Q 複 合 サ ー ビ ス 事 業 (86・87)	35	104	139	58.0	
R サ ー ビ ス 業 (他 に 分 類 さ れ な い も の) (88~96)	658	317	975	13.6	
91職 業 紹 介 ・ 労 働 者 派 遣 業	291	46	337	42.2	
92そ の 他 の 事 業 サ ー ビ ス 業	251	237	488	△ 5.4	
S, T 公 務 ・ そ の 他 (97~99)	21	68	89	△ 22.6	
合 計		4,139	2,470	6,609	△ 1.4
規 模 別	29人以下	2,736	1,579	4,315	△ 2.1
	30~99人	898	458	1,356	△ 10.0
	100~299人	226	149	375	△ 18.1
	300~499人	88	78	166	△ 8.3
	500~999人	59	172	231	80.5
	1,000人以上	132	34	166	564.0

表6 雇用保険一般求職者給付状況(短時間を含む)

年 度 年 月	雇用保険一般求職者給付状況 (短時間を含む)								
	a 受給資格 決定件数		b 初 回 受給者数		c 受 給 者 実 人 員		d 支 給 金 額	e 支 給 終了者数	
		対前年 増減比		対前年 増減比		対前年 増減比	(千円)		対前年 増減比
2014年度計	10,108	△ 4.1	7,881	△ 3.2	34,987	△ 4.8	3,713,507	5,715	△ 5.6
2015年度計	9,427	△ 6.7	7,157	△ 9.2	31,135	△ 11.0	3,311,410	5,429	△ 5.0
2016年度計	8,844	△ 6.2	6,577	△ 8.1	28,040	△ 9.9	2,964,473	4,835	△ 10.9
2017年度計	8,519	△ 3.7	6,180	△ 6.0	25,941	△ 7.5	2,794,157	4,396	△ 9.1
2018年度計	8,498	△ 0.2	5,974	△ 3.3	25,250	△ 2.7	2,738,870	4,200	△ 4.5
2019年度計	8,391	△ 1.3	6,158	3.1	26,137	3.5	2,869,862	4,263	1.5
2019年10月	750	3.4	571	17.7	2,301	△ 0.0	275,432	460	10.0
2019年11月	521	△ 5.1	395	△ 3.9	2,072	0.4	222,873	381	△ 1.3
2019年12月	440	△ 10.9	402	5.5	2,009	3.7	208,077	327	△ 11.4
2020年 1月	690	6.6	492	1.9	2,062	4.8	251,160	387	△ 10.6
2020年 2月	512	△ 11.4	403	△ 9.6	1,961	6.3	212,422	335	12.8
2020年 3月	657	6.5	441	35.3	1,987	12.8	229,383	368	23.9
2020年 4月	1,318	1.9	690	13.7	2,110	6.6	222,950	310	13.6
2020年 5月	965	△ 0.5	712	△ 6.7	2,265	2.2	245,291	254	△ 14.8
2020年 6月	765	15.9	614	18.8	2,564	15.2	294,397	272	6.7
2020年 7月	624	△ 6.7	731	9.6	2,759	9.2	320,655	362	3.1
2020年 8月	665	12.3	596	17.3	2,813	15.1	311,355	333	△ 19.2
2020年 9月	657	3.1	580	48.0	2,848	21.0	349,585	394	△ 5.3
2020年10月	733	△ 2.3	443	△ 22.4	2,714	17.9	311,356	459	△ 0.2

(注)10月分については速報値であり、修正があり得る

公共職業安定所別内訳 (10月分)

参考:離職票交付枚数 1,893

松 江	318	4.6	173	△ 22.4	1,034	17.1	118,295	168	△ 10.6
松 江	247	△ 1.2	133	△ 24.0	805	12.1	92,759	108	△ 29.9
隠岐の島	11	△ 45.0	7	△ 46.2	54	50.0	6,414	10	25.0
安 来	60	76.5	33	△ 5.7	175	35.7	19,121	50	92.3
浜 田	104	△ 11.1	76	△ 11.6	389	19.0	44,013	54	△ 1.8
浜 田	89	△ 5.3	61	△ 15.3	314	17.6	35,333	44	2.3
川 本	15	△ 34.8	15	7.1	75	25.0	8,680	10	△ 16.7
出 雲	189	5.6	105	△ 18.0	714	29.6	83,203	141	30.6
益 田	53	△ 39.1	40	△ 42.9	259	1.6	31,988	45	△ 19.6
雲 南	42	61.5	27	△ 27.0	193	7.8	20,139	29	△ 14.7
石見大田	27	△ 25.0	22	△ 18.5	124	18.1	13,243	22	15.8
運輸支局	0	△ 100.0	0	-	1	0.0	468	0	-

表7 雇用保険適用状況

年 度 年 月	雇 用 保 険 適 用 状 況							
	f 適用事業所数		g 被保険者数		h 被保険者資格取得喪失数			
		対前年 増減比		対前年 増減比	取 得	対前年 増減比	喪 失	対前年 増減比
2014年度計	13,738	△ 1.4	198,731	0.4	33,239	△ 1.4	31,789	△ 2.1
2015年度計	13,586	△ 1.1	200,008	0.6	33,127	△ 0.3	30,967	△ 2.6
2016年度計	13,487	△ 0.7	201,204	0.6	33,820	2.1	30,414	△ 1.8
2017年度計	13,479	△ 0.1	205,167	2.0	33,231	△ 1.7	30,763	1.1
2018年度計	13,459	△ 0.1	206,132	0.5	33,242	0.0	32,269	4.9
2019年度計	13,380	△ 0.6	206,636	0.2	31,554	△ 5.1	31,638	△ 2.0
2019年10月	13,361	△ 0.6	206,912	0.3	2,339	△ 15.5	2,446	△ 7.5
2019年11月	13,366	△ 0.5	206,950	0.2	1,987	△ 13.9	1,919	△ 4.9
2019年12月	13,366	△ 0.5	206,926	0.1	1,754	△ 8.8	1,745	△ 4.6
2020年 1月	13,359	△ 0.6	206,196	0.0	1,737	△ 15.9	2,453	△ 7.7
2020年 2月	13,354	△ 0.8	206,087	0.0	1,871	△ 7.5	1,952	△ 5.2
2020年 3月	13,348	△ 0.8	205,509	△ 0.1	2,160	△ 1.8	2,724	6.7
2020年 4月	13,332	△ 0.8	203,244	△ 0.8	5,743	△ 5.6	7,916	14.6
2020年 5月	13,329	△ 0.7	204,774	△ 1.1	4,101	△ 14.1	2,296	△ 15.8
2020年 6月	13,340	△ 0.4	205,475	△ 1.0	2,747	10.2	2,023	△ 0.4
2020年 7月	13,347	△ 0.4	205,473	△ 0.9	2,002	△ 15.0	2,116	△ 9.2
2020年 8月	13,348	△ 0.4	205,353	△ 0.9	1,762	△ 7.6	1,848	△ 13.8
2020年 9月	13,262	△ 0.7	205,044	△ 0.9	1,827	△ 12.7	2,155	△ 4.6
2020年10月	13,261	△ 0.7	204,221	△ 1.3	2,294	△ 1.9	3,049	24.7

公共職業安定所別内訳（10月分）

松 江	5,107	△ 0.1	94,436	△ 0.7	1,195	12.4	1,524	31.5
松 江	4,104	0.5	77,799	△ 0.6	1,049	12.7	1,202	20.0
隠岐の島	437	△ 2.7	4,136	△ 4.3	32	△ 17.9	137	153.7
安 来	566	△ 2.2	12,501	△ 0.5	114	22.6	185	79.6
浜 田	1,935	△ 2.4	23,636	△ 3.8	237	△ 4.8	245	△ 7.9
浜 田	1,558	△ 1.6	19,166	△ 3.8	193	△ 3.5	202	△ 6.9
川 本	377	△ 5.5	4,470	△ 3.8	44	△ 10.2	43	△ 12.2
出 雲	3,223	△ 0.7	49,776	△ 0.8	524	△ 17.7	788	24.7
益 田	1,271	0.5	17,525	△ 0.7	170	△ 17.5	192	△ 10.3
雲 南	1,000	△ 1.8	11,784	△ 2.3	84	△ 35.9	185	81.4
石見大田	725	△ 1.6	7,064	△ 3.4	84	58.5	115	57.5