

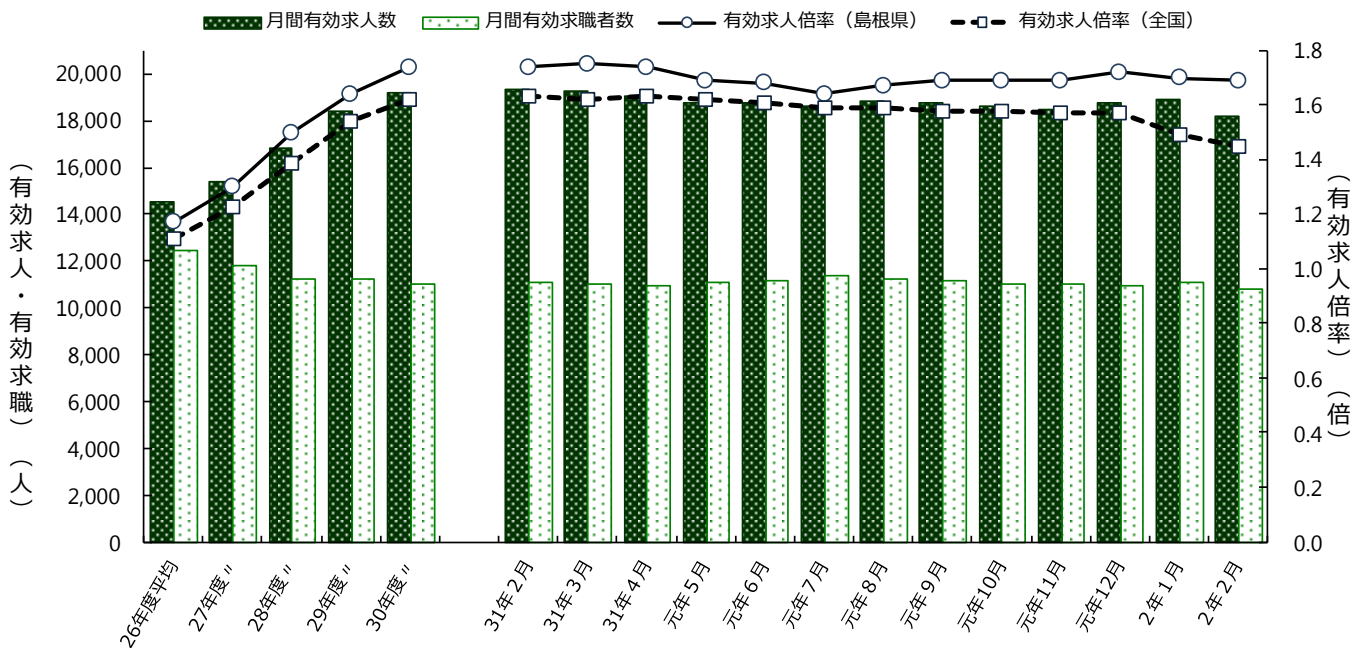
島根労働局発表  
令和2年3月31日(火)

担当 職業安定部職業安定課 課長 大野 正幸  
課長補佐 後藤 宏光  
地方労働市場情報官 大國 雅代  
TEL 0852-20-7016

## 島根の雇用情勢（令和2年2月分）

- 2月の有効求人倍率（季節調整値）は1.69倍となり、前月の1.70倍を0.01ポイント下回りました。
- 月間有効求人数（季節調整値）は18,167人で、前月比で698人（3.7%）減少しました。
- 月間有効求職者数（季節調整値）は10,740人で、前月比で345人（3.1%）減少しました。
- 就職件数は1,030件で、前年同月比で179件（14.8%）減少しました。
- 雇用保険被保険者数は206,087人で、前年同月比で34人（0.02%）増加しました。
- 島根の雇用情勢は、引き続き改善している。

求人、求職及び求人倍率の推移



項目	年月	26年度平均	27年度平均	28年度平均	29年度平均	30年度平均	31年2月	31年3月	31年4月	元年5月
月間有効求人数		14,498	15,357	16,787	18,384	19,184	19,304	19,231	19,012	18,723
月間有効求職者数		12,401	11,790	11,211	11,195	11,002	11,093	11,010	10,896	11,067
有効求人倍率(島根県)		1.17	1.30	1.50	1.64	1.74	1.74	1.75	1.74	1.69
有効求人倍率(全国)		1.11	1.23	1.39	1.54	1.62	1.63	1.62	1.63	1.62
項目	年月	元年6月	元年7月	元年8月	元年9月	元年10月	元年11月	元年12月	2年1月	2年2月
月間有効求人数		18,715	18,607	18,788	18,730	18,570	18,484	18,755	18,865	18,167
月間有効求職者数		11,163	11,330	11,231	11,099	10,964	10,968	10,920	11,085	10,740
有効求人倍率(島根県)		1.68	1.64	1.67	1.69	1.69	1.69	1.72	1.70	1.69
有効求人倍率(全国)		1.61	1.59	1.59	1.58	1.58	1.57	1.57	1.49	1.45

(注)・月間有効求人数、月間有効求職者数は、新規学卒を除き、パートタイムを含む。

・月別の数値は季節調整値である。なお、令和元年12月以前の数値は、令和2年1月分公表時に新季節指数により改訂されている。  
また、季節調整法はセンサス局法Ⅱ(X-12-ARIMA)による。

〈参考1〉 月間有効求人数・月間有効求職者数（原数値）の推移

月間有効求人数（原数値）は18,952人で、前年同月に比べ1,401人（6.9%）減少した。

月間有効求職者数（原数値）は10,584人で、前年同月に比べ487人（4.4%）減少した。

有効求人倍率（原数値）は1.79倍で、前年同月に比べ0.05ポイント低下した。

		2月	3月	4月	5月	6月	7月	8月	9月	10月	11月	12月	1月	2月
月間有効求人数	30年2月～31年2月	19,293	19,662	18,742	18,939	18,471	18,164	18,831	18,647	19,582	19,472	18,997	19,802	20,353
	31年2月～2年2月	20,353	20,203	18,949	17,921	18,040	17,917	18,302	18,640	18,726	18,262	18,736	19,171	18,952
月間有効求職者数	30年2月～31年2月	11,016	11,717	12,268	11,912	11,305	10,761	10,728	10,584	10,781	10,525	9,964	10,565	11,071
	31年2月～2年2月	11,071	11,563	11,928	11,804	11,529	11,367	10,991	10,854	10,727	10,463	9,894	10,418	10,584
有効求人倍率	31年2月～2年2月	1.84	1.75	1.59	1.52	1.56	1.58	1.67	1.72	1.75	1.75	1.89	1.84	1.79

〈参考2〉 地域別有効求人倍率（原数値）の状況

地域別 （前年同月）	県東部 1.79 (1.89)				隠岐の島 2.82 (1.93)	県央 1.75 (1.60)		県西部 1.72 (1.73)	
安定所別	松江	安来	出雲	雲南	隠岐の島	石見大田	川本	浜田	益田
有効求人倍率 （前年同月）	1.90 (1.97)	1.44 (1.92)	1.81 (1.85)	1.31 (1.47)	2.82 (1.93)	1.76 (1.58)	1.72 (1.64)	1.46 (1.55)	2.13 (2.00)
うち正社員 （前年同月）	1.36 (1.23)	1.02 (1.38)	1.26 (1.18)	1.20 (1.30)	1.19 (1.24)	1.40 (1.24)	1.31 (1.32)	1.27 (1.23)	1.77 (1.66)

1 求人の動向

(1) 新規求人の動向

2月の新規求人数（原数値）は6,844人で、前年同月に比べ1,015人（12.9%）減少した。

新規求人（原数値）の動向

	2月	3月	4月	5月	6月	7月	8月	9月	10月	11月	12月	1月	2月
30年2月～31年2月	7,416	7,251	6,268	7,337	6,744	6,047	7,385	6,659	7,228	7,127	6,388	7,770	7,859
31年2月～2年2月	7,859	6,746	6,547	6,578	6,609	6,503	6,787	6,829	6,706	6,321	7,211	6,996	6,844
前年同月比 （%）	6.0	▲7.0	4.5	▲10.3	▲2.0	7.5	▲8.1	2.6	▲7.2	▲11.3	12.9	▲10.0	▲12.9

## (2) 産業別新規求人状況

産業別の新規求人数（原数値）を前年同月比で見ると、「M宿泊業、飲食サービス業」（14.0%増）、「O教育、学習支援業」（37.8%増）で増加し、「D建設業」（15.1%減）、「E製造業」（11.2%減）、「H運輸業、郵便業」（42.5%減）、「I卸売業、小売業」（25.5%減）、「N生活関連サービス業、娯楽業」（34.0%減）、「P医療、福祉」（2.5%減）、「Rサービス業」（16.8%減）、「S、T公務・その他」（15.5%減）などで減少した。

## 産業別新規求人状況

産 業		一 般	パ ー ト	合 計	対前年同月比
産 業	A, B 農, 林, 漁 業 (01~04)	66	31	97	▲ 7.6
	C 鉱業, 採石業, 砂利採取業 (05)	10	0	10	0.0
	D 建設業 (06~08)	560	45	605	▲ 15.1
	E 製造業 (09~32)	397	167	564	▲ 11.2
	09 食料品製造業	67	71	138	▲ 8.6
	10 飲料・たばこ・飼料製造業	7	5	12	▲ 25.0
	11 繊維工業	17	14	31	▲ 58.7
	12 木材・木製品製造業	21	5	26	▲ 21.2
	13 家具・装備品製造業	3	1	4	33.3
	14 パルプ・紙・紙加工品製造業	6	2	8	▲ 46.7
	15 印刷・同関連業	8	1	9	▲ 18.2
	16 化学工業	23	2	25	56.3
	17 石油製品・石炭製品製造業	0	0	0	-
	18 プラスチック製品製造業	30	5	35	20.7
	19 ゴム製品製造業	13	8	21	110.0
	21 窯業・土石製品製造業	18	3	21	▲ 40.0
	22 鉄鋼業	7	1	8	▲ 65.2
	23 非鉄金属製造業	0	0	0	-
	24 金属製品製造業	25	2	27	35.0
	25 はん用機械器具製造業	14	7	21	▲ 22.2
	26 生産用機械器具製造業	21	0	21	▲ 16.0
	27 業務用機械器具製造業	3	0	3	200.0
	28 電子部品・デバイス・電子回路製造業	72	6	78	1.3
	29 電気機械器具製造業	18	3	21	▲ 34.4
	30 情報通信機械器具製造業	3	30	33	175.0
	31 輸送用機械器具製造業	19	0	19	▲ 5.0
	20・32 その他の製造業	2	1	3	▲ 25.0
	F 電気・ガス・熱供給・水道業 (33~36)	0	0	0	-
	G 情報通信業 (37~41)	307	42	349	▲ 6.2
	H 運輸業, 郵便業 (42~49)	174	34	208	▲ 42.5
	I 卸売業, 小売業 (50~61)	397	486	883	▲ 25.5
J 金融業, 保険業 (62~67)	28	6	34	▲ 20.9	
K 不動産業, 物品賃貸業 (68~70)	37	10	47	▲ 39.0	
L 学術研究, 専門・技術サービス業 (71~74)	89	22	111	▲ 28.8	
M 宿泊業, 飲食サービス業 (75~77)	229	383	612	14.0	
N 生活関連サービス業, 娯楽業 (78~80)	110	119	229	▲ 34.0	
O 教育, 学習支援業 (81・82)	61	278	339	37.8	
P 医療, 福祉 (83~85)	853	593	1,446	▲ 2.5	
Q 複合サービス事業 (86・87)	39	11	50	▲ 38.3	
R サービス業 (88~96)	573	295	868	▲ 16.8	
91 職業紹介・労働者派遣業	177	41	218	▲ 36.8	
92 その他の事業サービス業	301	206	507	▲ 9.5	
S, T 公務・その他 (97~99)	52	340	392	▲ 15.5	
合 計		3,982	2,862	6,844	▲ 12.9

### (3) 正社員の求人動向

2月の正社員の有効求人倍率（原数値）は1.32倍で、前年同月に比べ0.06ポイント上昇した。  
有効求人数（原数値）18,952人のうち正社員求人数は8,161人で、有効求人全数に占める割合は43.1%となった。

正社員の有効求人倍率等の状況

年月	全体の有効求人倍率 (季節調整値)	正社員有効求人倍率 (原数値)	有効求人数（原数値）			有効求職者数（原数値）		
			合計	正社員	構成比	合計	常用フルタイム	構成比
31年2月	1.74	1.26	20,353	8,332	40.9	11,071	6,595	59.6
3月	1.75	1.22	20,203	8,384	41.5	11,563	6,892	59.6
4月	1.74	1.20	18,949	8,152	43.0	11,928	6,770	56.8
元年5月	1.69	1.19	17,921	7,860	43.9	11,804	6,612	56.0
6月	1.68	1.22	18,040	7,868	43.6	11,529	6,431	55.8
7月	1.64	1.24	17,917	7,996	44.6	11,367	6,466	56.9
8月	1.67	1.32	18,302	8,297	45.3	10,991	6,293	57.3
9月	1.69	1.35	18,640	8,348	44.8	10,854	6,169	56.8
10月	1.69	1.40	18,726	8,458	45.2	10,727	6,030	56.2
11月	1.69	1.37	18,262	8,114	44.4	10,463	5,923	56.6
12月	1.72	1.42	18,736	8,076	43.1	9,894	5,674	57.3
2年1月	1.70	1.34	19,171	8,016	41.8	10,418	5,993	57.5
2月	1.69	1.32	18,952	8,161	43.1	10,584	6,162	58.2

(注) 1. 正社員は、パートタイムを除く常用のうち、勤め先で正社員・正職員などと呼称される正規労働者をいう。  
2. 正社員有効求人倍率＝正社員有効求人数／常用フルタイム有効求職者数。なお、常用フルタイム有効求職者にはフルタイムの派遣労働者や契約社員を希望する者も含まれるため、厳密な意味での正社員有効求人倍率より低い値となる。

## 2 求職の動向

### (1) 新規求職者の動向

2月の新規求職者数（原数値）は2,504人で、前年同月に比べ370人(12.9%)減少した。

新規求職者（原数値）の動向

	2月	3月	4月	5月	6月	7月	8月	9月	10月	11月	12月	1月	2月
30年2月～31年2月	2,976	3,226	3,859	2,913	2,425	2,441	2,647	2,356	2,730	2,462	1,972	3,169	2,874
31年2月～2年2月	2,874	2,853	3,740	2,842	2,563	2,654	2,240	2,543	2,557	2,303	2,080	2,898	2,504
前年同月比(%)	▲ 3.4	▲ 11.6	▲ 3.1	▲ 2.4	5.7	8.7	▲ 15.4	7.9	▲ 6.3	▲ 6.5	5.5	▲ 8.6	▲ 12.9

### (2) 態様別新規求職者数の動向

2月のパートタイムを含む常用新規求職者を前年同月比で見ると、在職者(15.7%減)、離職者(3.7%減)、無業者(33.4%減)と減少した。

態様別常用新規求職者（パートタイムを含む）の推移

	31年2月	3月	4月	元年5月	6月	7月	8月	9月	10月	11月	12月	2年1月	2月
新規求職者	2,827	2,814	3,706	2,783	2,511	2,620	2,203	2,493	2,521	2,266	2,011	2,836	2,482
前年同月比(%)	▲ 4.2	▲ 12.0	▲ 3.4	▲ 3.4	4.8	8.5	▲ 15.8	6.4	▲ 6.8	▲ 6.7	4.6	▲ 8.7	▲ 12.2
在職者	1,232	1,014	781	842	931	896	779	844	811	860	794	1,036	1,039
前年同月比(%)	504.0	▲ 17.8	▲ 9.6	▲ 3.8	16.7	5.2	▲ 13.3	9.3	▲ 10.0	▲ 2.5	11.5	▲ 10.4	▲ 15.7
離職者	1,284	1,415	2,563	1,606	1,330	1,433	1,199	1,384	1,424	1,164	1,004	1,484	1,236
前年同月比(%)	2.6	▲ 8.4	▲ 0.2	▲ 4.9	0.3	6.9	▲ 16.6	4.8	▲ 4.9	▲ 11.6	▲ 0.3	▲ 7.4	▲ 3.7
事業主都合	227	297	790	328	269	281	213	289	312	224	208	337	246
前年同月比(%)	▲ 7.3	▲ 12.6	▲ 0.1	▲ 10.4	▲ 1.5	8.9	▲ 28.5	4.0	▲ 1.3	▲ 18.5	▲ 0.5	▲ 4.3	8.4
自己都合	954	1,028	1,522	1,160	961	1,072	925	1,020	1,019	881	734	1,026	881
前年同月比(%)	2.0	▲ 7.5	▲ 0.8	▲ 3.7	0.7	6.5	▲ 13.0	6.7	▲ 6.9	▲ 8.8	1.9	▲ 11.1	▲ 7.7
自営	46	33	27	32	37	30	21	30	27	18	31	46	48
前年同月比(%)	35.3	▲ 31.3	▲ 43.8	▲ 22.0	▲ 11.9	20.0	▲ 32.3	▲ 33.3	▲ 25.0	▲ 30.8	10.7	27.8	4.3
無業者	311	385	362	335	250	291	225	265	286	242	213	316	207
前年同月比(%)	▲ 41.4	▲ 7.9	▲ 10.0	5.0	▲ 8.4	31.7	▲ 19.1	5.6	▲ 6.5	4.8	4.9	▲ 8.9	▲ 33.4

### 3 就職の状況

2月の就職件数は1,030件で、前年同月に比べ179件（14.8%）減少した。

就職率は41.1%で、前年同月に比べ1.0ポイント低下した。

就職の状況

		就職件数(件)	前年同月比(%)	就職率(%)	前年同月差(P)	新規求職者数
30年	1月	998	▲ 7.2	33.4	▲ 2.1	2,986
	2月	1,089	▲ 13.5	36.6	▲ 1.4	2,976
	3月	1,749	▲ 3.5	54.2	0.0	3,226
	4月	1,384	▲ 0.7	35.9	0.7	3,859
	5月	1,400	6.3	48.1	3.0	2,913
	6月	1,238	▲ 6.3	51.1	3.3	2,425
	7月	1,160	1.9	47.5	▲ 0.4	2,441
	8月	1,058	▲ 5.5	40.0	▲ 2.2	2,647
	9月	1,127	▲ 3.9	47.8	5.1	2,356
	10月	1,314	3.6	48.1	2.3	2,730
	11月	1,137	▲ 6.3	46.2	▲ 4.6	2,462
	12月	975	▲ 7.4	49.4	1.4	1,972
31年	1月	979	▲ 1.9	30.9	▲ 2.5	3,169
	2月	1,209	11.0	42.1	5.5	2,874
	3月	1,677	▲ 4.1	58.8	4.6	2,853
	4月	1,289	▲ 6.9	34.5	▲ 1.4	3,740
元年	5月	1,235	▲ 11.8	43.5	▲ 4.6	2,842
	6月	1,170	▲ 5.5	45.6	▲ 5.4	2,563
	7月	1,128	▲ 2.8	42.5	▲ 5.0	2,654
	8月	935	▲ 11.6	41.7	1.7	2,240
	9月	1,137	0.9	44.7	▲ 3.1	2,543
	10月	1,137	▲ 13.5	44.5	▲ 3.6	2,557
	11月	968	▲ 14.9	42.0	▲ 4.2	2,303
	12月	897	▲ 8.0	43.1	▲ 6.3	2,080
2年	1月	859	▲ 12.3	29.6	▲ 1.3	2,898
	2月	1,030	▲ 14.8	41.1	▲ 1.0	2,504

(注) 就職率 (%) = 就職件数/新規求職者数×100

### 4 雇用調整助成金休業等計画受理の状況

2月の計画受理件数は9件で、前年同月に比べ7件（350.0%）増加し、対象労働者数は547人で、前年同月に比べ533人（3807.1%）増加した。

	29年度	30年度	31年										2年		
			2月	3月	4月	5月	6月	7月	8月	9月	10月	11月	12月	1月	2月
計画受理件数(件)	73	65	2	2	6	3	1	9	2	4	8	11	10	11	9
対前年同月比(%)	▲ 68.8	▲ 11.0	▲ 60.0	▲ 60.0	▲ 25.0	▲ 66.7	▲ 87.5	▲ 18.2	▲ 60.0	▲ 33.3	166.7	450.0	66.7	266.7	350.0
対象労働者数(人)	1,140	1,121	14	13	79	20	4	84	162	190	242	2,411	2,469	403	547
対前年同月比(%)	▲ 65.4	▲ 1.7	▲ 69.6	▲ 76.4	▲ 25.5	▲ 82.5	▲ 97.6	▲ 52.8	58.8	91.9	572.2	17121.4	1081.3	484.1	3807.1

(注) 同じ事業所で休業と教育訓練を実施した場合、休業と教育訓練ごとにそれぞれ計画数1件としてカウントしている。

## 5 人員整理の状況

2月の人員整理実施事業所は16事業所で、前年同月に比べ4事業所（33.3%）増加した。

16事業所を産業別でみると、「宿泊、飲食サービス業」が5事業所、「製造業」、「卸売業、小売業」が3事業所、などとなった。

解雇者数は104人で、前年同月に比べ89人（593.3%）増加した。

解雇者数104人を産業別でみると、「医療、福祉」が62人、「卸売、小売業」が11人、「宿泊、飲食サービス業」が11人、「建設業」が10人、などとなった。

月別人員整理の状況

	28年度	29年度	30年度	31年 元年												2年	
				2月	3月	4月	5月	6月	7月	8月	9月	10月	11月	12月	1月	2月	
事業所数	328	327	367	12	24	39	26	32	20	16	22	24	22	23	24	16	
前年同月比(%)	▲ 9.1	▲ 0.3	12.2	▲ 33.3	▲ 29.4	▲ 11.4	▲ 7.1	▲ 5.9	▲ 28.6	▲ 56.8	▲ 29.0	▲ 22.6	▲ 54.2	▲ 4.2	▲ 7.7	33.3	
解雇者数(人)	943	839	1,125	15	89	147	69	77	47	26	77	58	64	50	93	104	
前年同月比(%)	▲ 13.1	▲ 11.0	34.1	▲ 59.5	▲ 13.6	▲ 18.3	▲ 20.7	▲ 36.9	▲ 32.9	▲ 80.3	▲ 14.4	▲ 31.8	▲ 35.4	▲ 37.5	22.4	593.3	

産業別人員整理の状況

	合計	農林 漁業	鉱業	建設 業	製造 業	電気、 ガス、 熱供給	情報 通信	運輸 業	卸売、 小売	金融、 保険、 不動産	学術 研究	宿泊、 飲食	生活 関連、 娯楽	教育、 学習	医療、 福祉	複合 サー ビス	サー ビス	公務
事業所数	16			2	3			1	3			5			1	1		
構成比(%)	100			12.5	18.8			6.3	18.8			31.3			6.3	6.3		
解雇者(人)	104			10	6			2	11			11			62	2		
構成比(%)	100			9.6	5.8			1.9	10.6			10.6			59.6	1.9		

## 6 雇用保険の状況

雇用保険受給資格決定件数は517件で、前年同月と比べ61件（10.6%）減少した。

雇用保険受給者実人員は1,961人で、前年同月と比べ116人（6.3%）増加した。

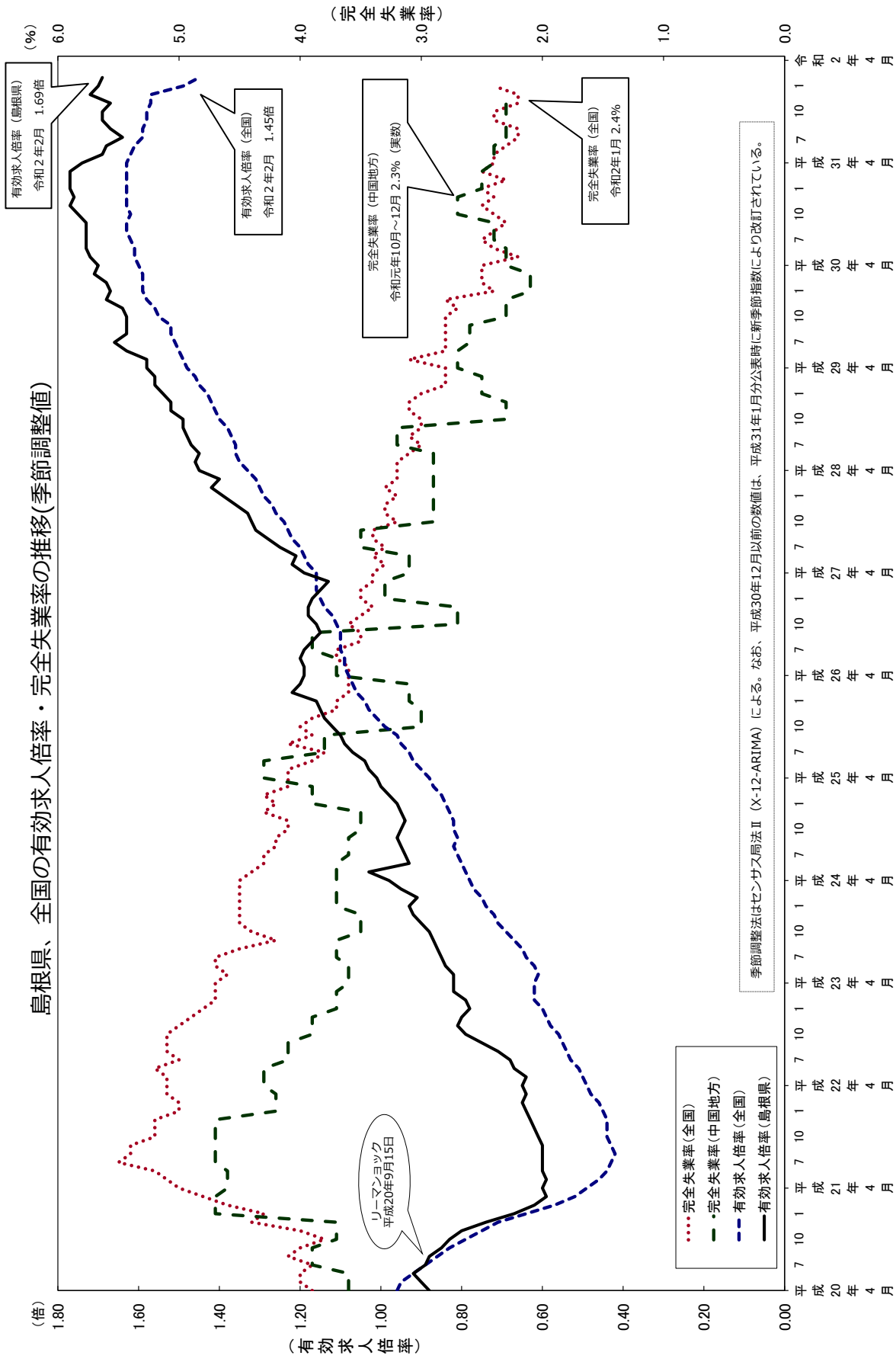
雇用保険被保険者数は206,087人で、前年同月と比べ34人（0.02%）増加した。

雇用保険の受給資格決定件数・受給者実人員・被保険者数の状況

	31年 元年												2年	
	2月	3月	4月	5月	6月	7月	8月	9月	10月	11月	12月	1月	2月	
受給資格決定件数(件)	578	617	1,293	970	660	669	592	637	750	521	440	692	517	
前年同月比(%)	21.4	2.3	▲ 2.6	▲ 1.8	▲ 6.9	7.4	▲ 11.6	11.8	3.4	▲ 5.1	▲ 10.9	7.0	▲ 10.6	
受給者実人員(人)	1,845	1,762	1,980	2,216	2,226	2,527	2,443	2,353	2,301	2,072	2,009	2,062	1,961	
前年同月比(%)	▲ 2.6	▲ 5.3	4.2	▲ 3.1	6.4	6.6	0.6	2.6	▲ 0.0	0.4	3.7	4.8	6.3	
被保険者数(人)	206,053	205,718	204,980	207,005	207,464	207,433	207,158	207,006	206,912	206,950	206,926	206,196	206,087	
前年同月比(%)	0.3	0.4	0.5	0.4	0.4	0.3	0.5	0.4	0.3	0.2	0.1	0.0	0.0	

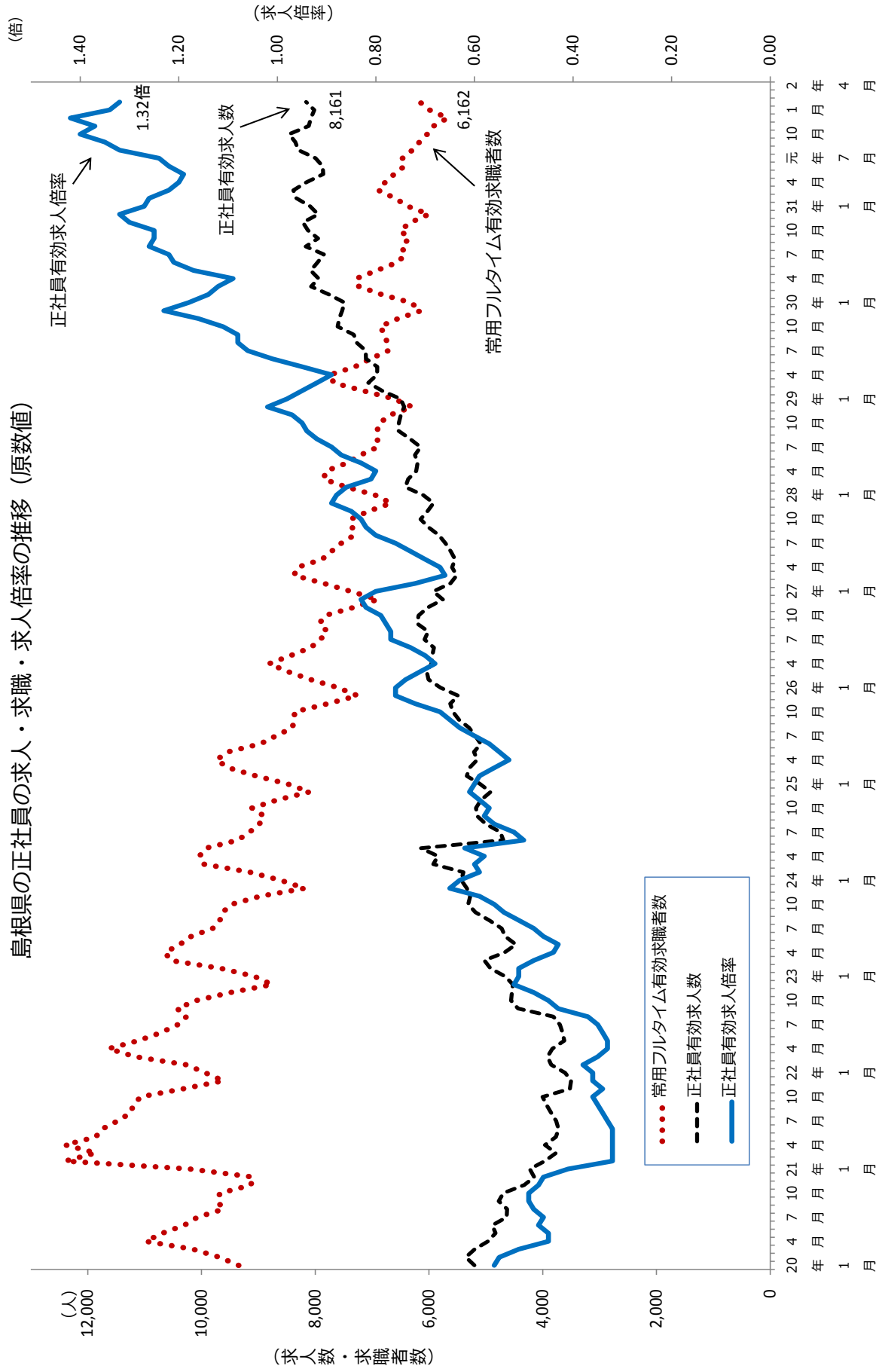
(注)2月分は速報値であり、修正があり得る。

### 島根県、全国の有効求人倍率・完全失業率の推移(季節調整値)



(資料出所) 総務省「労働力調査」、厚生労働省「職業安定業務統計」

# 島根県の正社員の求人・求職・求人倍率の推移 (原数値)





季節調整済新規求人倍率（新規学卒者を除きパートタイムを含む）

西暦	和暦	1月	2月	3月	4月	5月	6月	7月	8月	9月	10月	11月	12月	年計	年度計
64年	39年	0.62	0.64	0.66	0.86	0.58	0.60	0.59	0.69	0.62	0.86	0.58	0.80	0.68	0.71
65年	40年	0.70	0.80	0.71	0.80	0.92	0.68	0.57	0.80	0.72	0.71	0.80	0.66	0.74	0.74
66年	41年	0.73	0.72	0.73	0.73	0.76	0.79	0.80	0.74	0.74	0.92	0.86	0.77	0.78	0.82
67年	42年	0.83	0.83	0.95	0.72	0.76	0.73	0.84	0.81	0.92	0.76	0.85	0.80	0.83	0.82
68年	43年	0.87	0.79	0.84	0.93	0.90	0.92	0.83	0.66	0.86	0.94	0.82	0.84	0.85	0.87
69年	44年	0.92	0.88	0.95	0.84	0.75	0.85	0.92	0.88	0.95	0.88	0.81	1.03	0.88	0.88
70年	45年	0.85	0.94	0.99	0.92	0.91	0.85	0.91	0.92	0.84	0.81	0.83	0.98	0.87	0.85
71年	46年	0.82	0.77	0.82	0.96	0.99	1.00	1.02	0.86	0.78	0.87	0.94	0.88	0.88	0.92
72年	47年	0.94	1.00	0.94	0.98	0.95	1.04	0.98	1.18	1.33	1.33	1.30	1.51	1.11	1.22
73年	48年	1.54	1.42	1.33	1.53	1.42	1.53	1.49	1.47	1.44	1.61	1.55	1.45	1.47	1.45
74年	49年	1.33	1.36	1.28	1.13	1.10	1.04	1.08	0.92	1.05	0.97	0.95	0.93	1.08	0.99
75年	50年	1.02	0.93	0.82	0.94	0.94	0.94	0.88	0.98	1.05	1.08	0.99	0.98	0.96	1.02
76年	51年	1.15	1.09	1.11	1.08	1.21	1.13	1.17	1.16	1.11	0.95	1.13	1.07	1.11	1.07
77年	52年	0.86	0.87	0.98	1.01	0.89	0.83	0.92	1.04	0.85	0.85	0.84	0.77	0.91	0.89
78年	53年	0.86	0.81	0.95	0.92	0.93	0.89	1.02	0.95	0.96	0.99	1.02	1.07	0.95	0.99
79年	54年	0.91	1.01	1.08	1.08	1.07	1.04	0.92	1.06	1.42	1.08	1.07	1.32	1.12	1.13
80年	55年	1.16	1.07	1.20	1.12	1.02	1.14	1.27	1.03	1.08	1.09	1.06	0.91	1.10	1.10
81年	56年	1.17	1.19	1.03	1.13	1.09	1.15	1.26	1.05	1.04	1.06	1.05	1.09	1.11	1.09
82年	57年	0.94	1.07	1.09	0.95	1.15	1.05	1.08	1.14	0.93	1.15	0.95	0.93	1.04	1.03
83年	58年	1.00	1.07	0.93	0.93	1.00	0.96	1.00	1.22	1.16	1.23	1.15	1.34	1.08	1.13
84年	59年	1.24	1.00	1.45	1.36	1.33	1.40	1.32	1.34	1.34	1.24	1.25	1.36	1.29	1.30
85年	60年	1.31	1.25	1.21	1.31	1.19	1.18	1.16	1.16	1.20	1.14	1.15	1.27	1.21	1.21
86年	61年	1.19	1.41	1.26	1.20	1.24	1.26	1.16	1.23	1.21	1.28	1.23	1.19	1.22	1.21
87年	62年	1.23	1.25	1.15	1.16	1.18	1.11	1.40	1.37	1.33	1.44	1.52	1.41	1.27	1.32
88年	63年	1.39	1.38	1.44	1.50	1.45	1.48	1.67	1.61	1.67	1.64	1.86	1.70	1.55	1.65
89年	元年	1.76	1.61	1.92	1.95	2.08	2.12	2.11	2.06	2.25	2.16	2.13	2.30	2.02	2.19
90年	2年	2.97	1.87	2.29	2.53	2.38	2.43	2.26	2.24	2.31	2.32	2.33	2.33	2.35	2.38
91年	3年	2.55	2.37	2.24	2.40	2.55	2.36	2.32	2.39	2.41	2.24	2.36	2.49	2.41	2.32
92年	4年	2.18	2.11	2.33	2.33	2.32	2.22	1.99	2.10	2.05	2.18	1.98	1.95	2.08	2.00
93年	5年	1.85	1.86	1.77	1.75	1.77	1.78	1.86	1.79	1.73	1.76	1.86	1.81	1.78	1.77
94年	6年	1.80	1.84	1.66	1.74	1.71	1.70	2.02	1.76	1.70	2.17	1.77	1.75	1.79	1.77
95年	7年	1.61	1.72	1.79	1.67	1.67	1.77	1.56	1.59	1.52	1.43	1.49	1.45	1.60	1.58
96年	8年	1.74	1.46	1.74	1.70	1.77	1.83	1.82	1.64	1.80	1.69	1.78	1.86	1.74	1.75
97年	9年	1.84	1.76	1.65	1.66	1.74	1.68	1.65	1.65	1.79	1.66	1.64	1.66	1.69	1.63
98年	10年	1.50	1.54	1.54	1.52	1.43	1.44	1.36	1.48	1.30	1.30	1.35	1.34	1.41	1.37
99年	11年	1.42	1.43	1.23	1.48	1.23	1.28	1.38	1.37	1.30	1.42	1.44	1.43	1.35	1.37
2000年	12年	1.40	1.41	1.43	1.46	1.40	1.39	1.51	1.44	1.43	1.41	1.37	1.47	1.43	1.41
2001年	13年	1.49	1.36	1.32	1.28	1.33	1.25	1.20	1.17	1.27	1.07	1.12	1.04	1.24	1.16
2002年	14年	0.96	1.16	1.07	1.05	1.09	1.25	1.08	1.14	1.05	1.14	1.01	1.07	1.09	1.09
2003年	15年	1.15	1.05	1.02	1.14	1.03	1.09	1.19	1.10	1.16	1.23	1.15	1.13	1.12	1.13
2004年	16年	1.07	1.15	1.08	1.11	1.15	1.12	1.11	1.13	1.13	1.13	1.30	1.22	1.13	1.17
2005年	17年	1.19	1.34	1.26	1.27	1.21	1.23	1.25	1.23	1.27	1.33	1.40	1.35	1.28	1.30
2006年	18年	1.38	1.40	1.37	1.31	1.45	1.31	1.36	1.30	1.39	1.33	1.29	1.45	1.35	1.36
2007年	19年	1.42	1.30	1.49	1.44	1.44	1.44	1.48	1.40	1.34	1.36	1.28	1.38	1.40	1.39
2008年	20年	1.40	1.39	1.36	1.38	1.41	1.39	1.34	1.38	1.33	1.28	1.25	0.99	1.33	1.21
2009年	21年	0.94	1.02	1.02	1.15	1.05	1.09	1.24	1.00	1.11	1.14	1.19	1.09	1.09	1.13
2010年	22年	1.19	1.17	1.09	1.13	1.11	1.16	1.12	1.23	1.33	1.30	1.27	1.32	1.19	1.24
2011年	23年	1.30	1.26	1.29	1.24	1.35	1.36	1.39	1.34	1.48	1.41	1.39	1.66	1.36	1.41
2012年	24年	1.48	1.36	1.58	1.55	1.56	1.49	1.57	1.54	1.46	1.50	1.54	1.55	1.51	1.55
2013年	25年	1.54	1.59	1.71	1.66	1.62	1.67	1.69	1.70	1.76	1.73	1.77	1.79	1.68	1.75
2014年	26年	1.85	1.96	1.81	1.77	1.83	1.86	1.70	1.80	1.78	1.76	1.85	1.80	1.82	1.78
2015年	27年	1.72	1.67	1.85	1.89	1.68	1.81	2.06	1.86	2.00	2.11	1.97	2.02	1.88	1.97
2016年	28年	2.22	2.04	2.03	2.26	2.11	2.01	2.24	2.34	2.15	2.28	2.33	2.18	2.17	2.21
2017年	29年	2.15	2.35	2.25	2.18	2.47	2.37	2.35	2.40	2.31	2.38	2.53	2.44	2.34	2.39
2018年	30年	2.28	2.41	2.46	2.39	2.56	2.64	2.46	2.56	2.65	2.64	2.59	2.59	2.51	2.56
2019年	31年、元年	2.46	2.61	2.66	2.61	2.45	2.43	2.48	2.63	2.62	2.60	2.46	2.76	2.54	
2020年	2年	2.44	2.53												

(注) 1 月別の数値は季節調整値である。なお、令和元年12月以前の数値は、令和2年1月分公表時に新季節指数により改訂されている。

また、季節調整法はセンサス局法Ⅱ(X-12-ARIMA)による。

2 年計及び年度計は原数値。

季節調整済有効求人倍率（新規学卒者を除きパートタイムを含む）

西暦	和暦	1月	2月	3月	4月	5月	6月	7月	8月	9月	10月	11月	12月	年計	年度計
64年	39年	0.39	0.40	0.37	0.41	0.38	0.36	0.36	0.38	0.39	0.48	0.41	0.43	0.40	0.42
65年	40年	0.43	0.51	0.51	0.54	0.56	0.52	0.49	0.50	0.49	0.48	0.50	0.49	0.50	0.50
66年	41年	0.51	0.47	0.50	0.49	0.51	0.57	0.62	0.60	0.62	0.63	0.63	0.64	0.56	0.61
67年	42年	0.66	0.67	0.68	0.68	0.71	0.72	0.75	0.70	0.75	0.79	0.79	0.80	0.72	0.75
68年	43年	0.79	0.77	0.75	0.82	0.85	0.87	0.85	0.79	0.85	0.90	0.85	0.85	0.82	0.85
69年	44年	0.86	0.87	0.88	0.90	0.88	0.87	0.88	0.94	0.98	0.94	1.01	1.08	0.92	0.96
70年	45年	1.01	1.05	1.04	1.01	1.00	1.00	0.99	0.97	0.94	0.91	0.95	0.97	0.98	0.98
71年	46年	1.02	1.01	0.95	0.96	0.98	1.00	1.04	1.03	0.98	0.96	0.94	0.96	0.98	0.98
72年	47年	0.96	0.96	0.98	0.95	1.09	1.06	1.09	1.13	1.23	1.28	1.33	1.49	1.12	1.27
73年	48年	1.56	1.60	1.61	1.75	1.69	1.67	1.64	1.64	1.59	1.61	1.70	1.56	1.63	1.59
74年	49年	1.55	1.40	1.34	1.24	1.16	1.14	1.03	0.97	0.94	0.92	0.91	0.80	1.11	0.94
75年	50年	0.79	0.76	0.70	0.72	0.73	0.73	0.71	0.65	0.68	0.68	0.68	0.67	0.71	0.70
76年	51年	0.70	0.73	0.78	0.76	0.83	0.84	0.84	0.88	0.85	0.81	0.80	0.78	0.81	0.79
77年	52年	0.73	0.66	0.70	0.70	0.64	0.63	0.60	0.61	0.62	0.61	0.59	0.56	0.65	0.62
78年	53年	0.57	0.58	0.64	0.64	0.65	0.65	0.67	0.68	0.69	0.71	0.72	0.75	0.67	0.71
79年	54年	0.75	0.75	0.81	0.79	0.81	0.80	0.76	0.78	0.84	0.84	0.89	0.90	0.82	0.85
80年	55年	0.92	0.90	0.90	0.89	0.90	0.91	0.92	0.92	0.88	0.88	0.84	0.80	0.89	0.87
81年	56年	0.81	0.83	0.84	0.80	0.81	0.85	0.92	0.88	0.86	0.85	0.84	0.83	0.85	0.84
82年	57年	0.81	0.78	0.77	0.75	0.75	0.76	0.73	0.73	0.71	0.74	0.71	0.69	0.74	0.72
83年	58年	0.70	0.69	0.67	0.64	0.64	0.61	0.62	0.67	0.70	0.76	0.76	0.80	0.69	0.72
84年	59年	0.82	0.79	0.86	0.91	0.94	0.97	0.97	0.98	0.98	0.98	0.95	0.95	0.92	0.96
85年	60年	0.97	0.96	0.97	0.97	0.97	0.94	0.93	0.89	0.89	0.90	0.89	0.89	0.93	0.91
86年	61年	0.88	0.91	0.92	0.89	0.94	0.90	0.90	0.91	0.90	0.90	0.91	0.89	0.90	0.90
87年	62年	0.92	0.90	0.91	0.89	0.86	0.84	0.89	0.91	0.94	0.96	1.00	1.00	0.92	0.95
88年	63年	1.05	1.07	1.09	1.12	1.10	1.06	1.14	1.19	1.23	1.29	1.37	1.36	1.17	1.25
89年	元年	1.37	1.36	1.42	1.50	1.57	1.64	1.73	1.76	1.85	1.84	1.88	1.93	1.64	1.81
90年	2年	2.08	1.98	2.03	2.05	2.09	2.10	2.04	2.01	1.99	1.99	2.04	1.97	2.03	2.04
91年	3年	2.01	2.04	2.08	2.08	2.16	2.09	2.05	2.07	2.00	2.02	2.00	2.02	2.05	2.01
92年	4年	1.87	1.89	1.87	1.84	1.84	1.82	1.77	1.72	1.67	1.64	1.59	1.56	1.75	1.65
93年	5年	1.50	1.46	1.43	1.41	1.37	1.34	1.34	1.36	1.33	1.29	1.30	1.29	1.36	1.33
94年	6年	1.32	1.31	1.30	1.29	1.27	1.24	1.26	1.30	1.31	1.36	1.32	1.28	1.29	1.28
95年	7年	1.27	1.27	1.25	1.23	1.19	1.16	1.13	1.09	1.06	1.02	0.97	0.95	1.13	1.08
96年	8年	1.04	1.07	1.10	1.12	1.16	1.19	1.20	1.19	1.19	1.17	1.20	1.20	1.15	1.18
97年	9年	1.21	1.21	1.15	1.15	1.18	1.16	1.15	1.14	1.15	1.14	1.13	1.11	1.16	1.12
98年	10年	1.06	1.02	0.99	0.98	0.96	0.93	0.89	0.88	0.86	0.83	0.81	0.78	0.91	0.85
99年	11年	0.80	0.78	0.75	0.73	0.72	0.74	0.74	0.75	0.76	0.77	0.79	0.79	0.76	0.77
2000年	12年	0.79	0.79	0.82	0.84	0.84	0.83	0.84	0.85	0.84	0.83	0.82	0.82	0.83	0.83
2001年	13年	0.82	0.82	0.79	0.76	0.75	0.73	0.71	0.69	0.69	0.67	0.65	0.61	0.72	0.67
2002年	14年	0.59	0.60	0.60	0.60	0.60	0.63	0.63	0.64	0.63	0.62	0.61	0.61	0.61	0.62
2003年	15年	0.63	0.63	0.63	0.64	0.63	0.63	0.64	0.63	0.66	0.70	0.70	0.72	0.65	0.67
2004年	16年	0.70	0.70	0.70	0.69	0.69	0.69	0.69	0.70	0.70	0.70	0.72	0.75	0.70	0.71
2005年	17年	0.75	0.74	0.76	0.77	0.78	0.77	0.76	0.80	0.79	0.83	0.85	0.85	0.79	0.82
2006年	18年	0.87	0.88	0.89	0.91	0.89	0.89	0.88	0.86	0.88	0.88	0.87	0.91	0.89	0.90
2007年	19年	0.92	0.92	0.95	0.93	0.94	0.93	0.93	0.94	0.92	0.89	0.87	0.87	0.92	0.91
2008年	20年	0.87	0.88	0.90	0.88	0.90	0.92	0.89	0.88	0.85	0.83	0.80	0.74	0.86	0.79
2009年	21年	0.67	0.62	0.59	0.60	0.59	0.60	0.60	0.60	0.60	0.61	0.62	0.63	0.61	0.61
2010年	22年	0.64	0.65	0.64	0.65	0.64	0.67	0.68	0.71	0.75	0.79	0.81	0.80	0.70	0.74
2011年	23年	0.78	0.79	0.82	0.82	0.82	0.84	0.85	0.86	0.87	0.88	0.90	0.92	0.85	0.88
2012年	24年	0.93	0.91	0.95	0.98	1.03	0.93	0.94	0.95	0.96	0.95	0.94	0.95	0.95	0.96
2013年	25年	0.96	0.98	1.00	1.01	1.03	1.04	1.07	1.09	1.10	1.12	1.14	1.15	1.05	1.11
2014年	26年	1.16	1.22	1.20	1.19	1.19	1.20	1.19	1.17	1.15	1.16	1.18	1.18	1.18	1.17
2015年	27年	1.17	1.15	1.13	1.18	1.22	1.21	1.25	1.28	1.31	1.33	1.33	1.36	1.24	1.30
2016年	28年	1.38	1.41	1.40	1.44	1.46	1.46	1.48	1.49	1.49	1.49	1.52	1.52	1.46	1.50
2017年	29年	1.53	1.55	1.56	1.57	1.59	1.65	1.68	1.63	1.63	1.63	1.64	1.67	1.61	1.64
2018年	30年	1.66	1.66	1.69	1.68	1.74	1.75	1.76	1.75	1.72	1.76	1.78	1.75	1.72	1.74
2019年	31年、元年	1.74	1.74	1.75	1.74	1.69	1.68	1.64	1.67	1.69	1.69	1.69	1.72	1.70	
2020年	2年	1.70	1.69												

(注) 1 月別の数値は季節調整値である。なお、令和元年12月以前の数値は、令和2年1月分公表時に新季節指数により改訂されている。  
また、季節調整法はセンサス局法Ⅱ(X-12-ARIMA)による。

2 年計及び年度計は原数値。

## 島根の雇用情勢判断について

島根県の雇用情勢判断は、有効求人倍率、有効求人数、有効求職者数、雇用保険被保険者数等の各種統計と他省庁等の景気判断を参考に島根労働局が決めています。

年 月	有効求人倍率	コ メ ン ト
平成31年 2月	1.74	○ 島根の雇用情勢は、改善が進んでいる。
平成31年 3月	1.75	○ 島根の雇用情勢は、改善が進んでいる。
平成31年 4月	1.74	○ 島根の雇用情勢は、改善が進んでいる。
令和元年 5月	1.69	○ 島根の雇用情勢は、改善が進んでいる。
令和元年 6月	1.68	○ 島根の雇用情勢は、改善が進んでいる。
令和元年 7月	1.64	○ 島根の雇用情勢は、引き続き改善している。
令和元年 8月	1.67	○ 島根の雇用情勢は、引き続き改善している。
令和元年 9月	1.69	○ 島根の雇用情勢は、引き続き改善している。
令和元年10月	1.69	○ 島根の雇用情勢は、引き続き改善している。
令和元年11月	1.69	○ 島根の雇用情勢は、引き続き改善している。
令和元年12月	1.72	○ 島根の雇用情勢は、引き続き改善している。
令和2年 1月	1.70	○ 島根の雇用情勢は、引き続き改善している。
令和2年 2月	1.69	○ 島根の雇用情勢は、引き続き改善している。

(注) 月別の数値は季節調整値である。なお、令和元年12月以前の数値は、令和2年1月分公表時に新季節指数により改訂されている。また、季節調整法はセンサス局法Ⅱ(X-12-ARIMA)による。

## ハローワークのマッチング機能に関する業務の 評価・改善の取組における主要指標の進捗状況

県内ハローワークの主要指標の令和元年度目標値に対する2月末時点の進捗状況は、以下のとおりとなっています。

雇用保険受給者の早期再就職件数については、集計の都合上、2か月遅れとなります。

### 1 就職件数（常用）

	目標値(件)	実績(件)	進捗率
松江所	4,403	3,794	86.2%
出雲所	2,657	2,581	97.1%
雲南所	745	663	89.0%
石見大田所	554	546	98.6%
浜田所	1,856	1,717	92.5%
益田所	1,308	1,178	90.1%
島根労働局計	11,523	10,479	90.9%

### 2 充足件数（常用）

	目標値(件)	実績(件)	進捗率
松江所	4,292	3,771	87.9%
出雲所	2,650	2,438	92.0%
雲南所	610	526	86.2%
石見大田所	470	461	98.1%
浜田所	1,626	1,534	94.3%
益田所	1,209	1,118	92.5%
島根労働局計	10,857	9,848	90.7%

### 3 雇用保険受給者の早期再就職件数

	目標値(件)	実績(件)	進捗率
松江所	1,415	1,076	76.0%
出雲所	918	872	95.0%
雲南所	268	204	76.1%
石見大田所	201	143	71.1%
浜田所	608	497	81.7%
益田所	393	327	83.2%
島根労働局計	3,803	3,119	82.0%

※雇用保険受給者の早期再就職件数は12月末時点の数値です。

## 用語の解説

## ○ 季節調整値

求人数や求職者数は経済状況だけでなく、季節的な理由により、一定の規則性をもって変化するため数字（原数値）をみるだけでは、変化が経済状況によるものか、季節的な理由によるものかわからないことから、「季節的な変化を取り除いた数値」で比較する必要があり、これを「季節調整」といい、季節調整を行った数値を「季節調整値」という。

（季節調整値＝原数値÷季節指数×100）

## ○ 常用

雇用契約において雇用期間の定めのないか又は4か月以上の雇用期間が定められているもの（季節労働を除く）をいう。

## ○ 正社員

パートタイムを除く常用のうち、勤め先で正社員・正職員などと呼称される正規労働者をいう。

## ○ 新規求職申込件数

期間中に新たに受け付けた求職申込みの件数をいう。

## ○ 月間有効求職者数

「前月から繰越された有効求職者数」と当月の「新規求職申込件数」の合計数をいう。

## ○ 就職件数

有効求職者が安定所の紹介により就職したことを確認した件数をいう。

## ○ 新規求人数

期間中に新たに受け付けた求人数（採用予定人員）をいう。

## ○ 月間有効求人数

「前月から繰越された有効求人数」と「新規求人数」の合計数をいう。

## ○ 充足数

有効求人が、安定所の紹介により求職者と結合した件数をいう。

## ○ 求人倍率

求職者に対する求人数の割合をいい、「新規求人数」を「新規求職申込件数」で除して得た「新規求人倍率」と、「月間有効求人数」を「月間有効求職者数」で除して得た「有効求人倍率」の2種類がある。

## ○ 就職率

求職者に対する就職件数の割合をいい、「就職件数」を「新規求職申込件数」で除して算出したものをいう。

## ○ 受給資格決定件数

受け付けた離職票に基づき安定所が求職者給付を受ける資格があると決定した件数をいう。（基本手当及び高年齢求職者給付に係るものに限る。）

## ○ 受給者実人員

雇用保険の基本手当を実際に受けた受給資格者の実数をいう。

## ○ 被保険者数

適用事業所に雇用され、雇用保険の被保険者となっている者の数をいう。  
（雇用期間が31日以上かつ週の労働時間が20時間以上）