

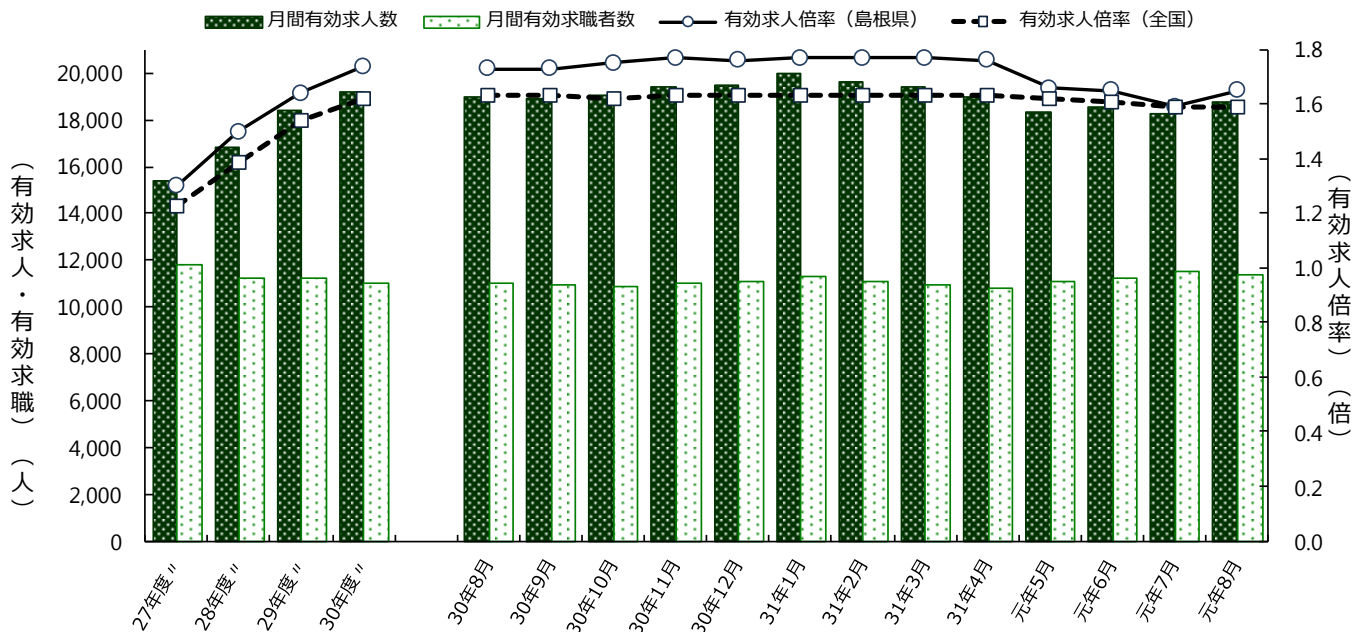
島根労働局発表
令和元年10月1日(火)

担当 職業安定部職業安定課 課長 大野 正幸
課長補佐 後藤 宏光
地方労働市場情報官 大國 雅代
TEL 0852-20-7016

島根の雇用情勢（令和元年8月分）

- 8月の有効求人倍率（季節調整値）は1.65倍となり、前月の1.59倍を0.06ポイント上回りました。
- 月間有効求人数（季節調整値）は18,718人で、前月比で476人（2.6%）増加しました。
- 月間有効求職者数（季節調整値）は11,364人で、前月比で99人（0.9%）減少しました。
- 就職件数は935件で、前年同月比で123件（11.6%）減少しました。
- 雇用保険被保険者数は207,158人で、前年同月比で981人（0.5%）増加しました。
- 島根の雇用情勢は、引き続き改善している。

求人、求職及び求人倍率の推移



項目	年月	26年度 平均	27年度 平均	28年度 平均	29年度 平均	30年度 平均	30年8月	30年9月	30年10月	30年11月
月間有効求人数		14,498	15,357	16,787	18,384	19,184	18,942	18,872	19,042	19,354
月間有効求職者数		12,401	11,790	11,211	11,195	11,002	10,958	10,914	10,882	10,965
有効求人倍率(島根県)		1.17	1.30	1.50	1.64	1.74	1.73	1.73	1.75	1.77
有効求人倍率(全国)		1.11	1.23	1.39	1.54	1.62	1.63	1.63	1.62	1.63
項目	年月	30年12月	31年1月	31年2月	31年3月	31年4月	元年5月	元年6月	元年7月	元年8月
月間有効求人数		19,461	19,948	19,574	19,381	18,923	18,330	18,504	18,242	18,718
月間有効求職者数		11,050	11,284	11,085	10,939	10,743	11,073	11,229	11,463	11,364
有効求人倍率(島根県)		1.76	1.77	1.77	1.77	1.76	1.66	1.65	1.59	1.65
有効求人倍率(全国)		1.63	1.63	1.63	1.63	1.63	1.62	1.61	1.59	1.59

(注)・月間有効求人数、月間有効求職者数は、新規学卒を除き、パートタイムを含む。

・月別の数値は季節調整値である。なお、平成30年12月以前の数値は、平成31年1月分公表時に新季節指数により改訂されている。
また、季節調整法はセンサス局法Ⅱ(X-12-ARIMA)による。

〈参考1〉 月間有効求人数・月間有効求職者数（原数値）の推移

月間有効求人数（原数値）は18,302人で、前年同月に比べ529人（2.8%）減少した。

月間有効求職者数（原数値）は10,991人で、前年同月に比べ263人（2.5%）増加した。

有効求人倍率（原数値）は1.67倍で、前年同月に比べ0.09ポイント低下した。

		8月	9月	10月	11月	12月	1月	2月	3月	4月	5月	6月	7月	8月
月間有効求人数	29年8月～30年8月	18,139	18,329	18,735	18,586	18,375	18,437	19,293	19,662	18,742	18,939	18,471	18,164	18,831
	30年8月～元年8月	18,831	18,647	19,582	19,472	18,997	19,802	20,353	20,203	18,949	17,921	18,040	17,917	18,302
月間有効求職者数	29年8月～30年8月	10,901	10,982	11,176	10,701	10,116	10,361	11,016	11,717	12,268	11,912	11,305	10,761	10,728
	30年8月～元年8月	10,728	10,584	10,781	10,525	9,964	10,565	11,071	11,563	11,928	11,804	11,529	11,367	10,991
有効求人倍率	30年8月～元年8月	1.76	1.76	1.82	1.85	1.91	1.87	1.84	1.75	1.59	1.52	1.56	1.58	1.67

〈参考2〉 地域別有効求人倍率（原数値）の状況

地域別 （前年同月）	県東部 1.66 (1.81)				隠岐の島 2.19 (2.02)	県央 1.61 (1.61)		県西部 1.66 (1.59)	
安定所別	松江	安来	出雲	雲南	隠岐の島	石見大田	川本	浜田	益田
有効求人倍率 （前年同月）	1.78 (1.87)	1.32 (1.61)	1.64 (1.86)	1.31 (1.40)	2.19 (2.02)	1.68 (1.52)	1.45 (1.81)	1.50 (1.48)	1.89 (1.75)
うち正社員 （前年同月）	1.33 (1.25)	1.00 (1.17)	1.23 (1.18)	1.17 (1.12)	1.61 (1.43)	1.22 (1.21)	1.32 (1.68)	1.43 (1.29)	1.67 (1.58)

1 求人の動向

(1) 新規求人の動向

8月の新規求人数（原数値）は6,787人で、前年同月に比べ598人（8.1%）減少した。

新規求人（原数値）の動向

	8月	9月	10月	11月	12月	1月	2月	3月	4月	5月	6月	7月	8月
29年8月～30年8月	7,145	6,639	6,639	6,824	6,492	6,822	7,416	7,251	6,268	7,337	6,744	6,047	7,385
30年8月～元年8月	7,385	6,659	7,228	7,127	6,388	7,770	7,859	6,746	6,547	6,578	6,609	6,503	6,787
前年同月比 （%）	3.4	0.3	8.9	4.4	▲1.6	13.9	6.0	▲7.0	4.5	▲10.3	▲2.0	7.5	▲8.1

(2) 産業別新規求人状況

産業別の新規求人数（原数値）を前年同月比で見ると、「Rサービス業」（7.1%増）、などで増加し、「D建設業」（8.3%減）、「製造業」（32.4%減）、「H運輸業、郵便業」（20.0%減）、「I卸売業、小売業」（15.6%減）、「M宿泊業、飲食サービス業」（5.1%減）、「N生活関連サービス業、娯楽業」（9.1%減）、「P医療、福祉」（18.9%減）、などで減少した。

産業別新規求人状況

産 業		一 般	パート	合 計	対前年同月比
産 業	A, B 農, 林, 漁 業 (01~04)	69	43	112	10.9
	C 鉱 業, 採石業, 砂利採取業 (05)	12	0	12	71.4
	D 建 設 業 (06~08)	566	40	606	▲ 8.3
	E 製 造 業 (09~32)	417	144	561	▲ 32.4
	09 食 料 品 製 造 業	80	85	165	▲ 4.6
	10 飲 料・たばこ・飼料製造業	23	7	30	15.4
	11 織 維 工 業	18	15	33	▲ 58.2
	12 木 材・木製品製造業	19	5	24	▲ 7.7
	13 家 具・装 備 品 製 造 業	1	0	1	▲ 83.3
	14 パ ル プ・紙・紙加工品製造業	17	3	20	▲ 9.1
	15 印 刷・同 関 連 業	9	2	11	▲ 8.3
	16 化 学 工 業	19	3	22	266.7
	17 石 油 製 品・石炭製品製造業	0	0	0	-
	18 プ ラ ス チ ッ ク 製 品 製 造 業	26	3	29	16.0
	19 ゴ ム 製 品 製 造 業	7	0	7	▲ 61.1
	21 窯 業・土石製品製造業	19	4	23	▲ 41.0
	22 鉄 鋼 業	15	0	15	▲ 53.1
	23 非 鉄 金 属 製 造 業	0	0	0	-
	24 金 属 製 品 製 造 業	12	0	12	▲ 50.0
	25 は ん 用 機 械 器 具 製 造 業	17	4	21	▲ 4.5
	26 生 産 用 機 械 器 具 製 造 業	34	1	35	34.6
	27 業 務 用 機 械 器 具 製 造 業	1	0	1	▲ 66.7
	28 電 子 部 品・デバイス・電子回路製造業	53	2	55	▲ 58.3
	29 電 気 機 械 器 具 製 造 業	17	6	23	▲ 25.8
	30 情 報 通 信 機 械 器 具 製 造 業	6	2	8	▲ 88.7
	31 輸 送 用 機 械 器 具 製 造 業	23	2	25	▲ 52.8
	20・32 そ の 他 の 製 造 業	1	0	1	▲ 75.0
	F 電 気・ガ 斯・熱 供 給・水 道 業 (33~36)	0	0	0	-
	G 情 報 通 信 業 (37~41)	552	99	651	62.3
	H 運 輸 業, 郵 便 業 (42~49)	187	41	228	▲ 20.0
	I 卸 売 業, 小 売 業 (50~61)	442	526	968	▲ 15.6
J 金 融 業, 保 険 業 (62~67)	19	11	30	▲ 23.1	
K 不 動 産 業, 物 品 賃 貸 業 (68~70)	42	12	54	▲ 10.0	
L 学 術 研 究, 専 門・技 術 サ ー ビ ス 業 (71~74)	102	32	134	13.6	
M 宿 泊 業, 飲 食 サ ー ビ ス 業 (75~77)	199	419	618	▲ 5.1	
N 生 活 関 連 サ ー ビ ス 業, 娯 楽 業 (78~80)	142	137	279	▲ 9.1	
O 教 育, 学 習 支 援 業 (81・82)	52	116	168	10.5	
P 医 療, 福 祉 (83~85)	680	482	1,162	▲ 18.9	
Q 複 合 サ ー ビ ス 事 業 (86・87)	34	69	103	▲ 42.8	
R サ ー ビ ス 業 (88~96)	662	322	984	7.1	
91 職 業 紹 介・労 働 者 派 遣 業	253	33	286	▲ 3.7	
92 そ の 他 の 事 業 サ ー ビ ス 業	314	262	576	18.0	
S 公 務, そ の 他 (97~99)	56	61	117	24.5	
合 計		4,233	2,554	6,787	▲ 8.1

(3) 正社員の求人動向

8月の正社員の有効求人倍率（原数値）は1.32倍で、前年同月に比べ0.06ポイント上昇した。

有効求人数（原数値）18,302人のうち正社員求人数は8,297人で、有効求人全数に占める割合は45.3%となった。

正社員の有効求人倍率等の状況

年月	全体の有効 求人倍率 (季節調整値)	正社員有効 求人倍率 (原数値)	有効求人数（原数値）			有効求職者数（原数値）		
			合計	正社員	構成比	合計	常用 フルタイム	構成比
8月	1.73	1.26	18,831	8,168	43.4	10,728	6,488	60.5
9月	1.73	1.25	18,647	7,951	42.6	10,584	6,345	59.9
10月	1.75	1.25	19,582	8,128	41.5	10,781	6,507	60.4
11月	1.77	1.30	19,472	8,216	42.2	10,525	6,323	60.1
12月	1.76	1.32	18,997	7,950	41.8	9,964	6,003	60.2
31年1月	1.77	1.27	19,802	8,090	40.9	10,565	6,369	60.3
2月	1.77	1.26	20,353	8,332	40.9	11,071	6,595	59.6
3月	1.77	1.22	20,203	8,384	41.5	11,563	6,892	59.6
4月	1.76	1.20	18,949	8,152	43.0	11,928	6,770	56.8
元年5月	1.66	1.19	17,921	7,860	43.9	11,804	6,612	56.0
6月	1.65	1.22	18,040	7,868	43.6	11,529	6,431	55.8
7月	1.59	1.24	17,917	7,996	44.6	11,367	6,466	56.9
8月	1.65	1.32	18,302	8,297	45.3	10,991	6,293	57.3

(注) 1. 正社員は、パートタイムを除く常用のうち、勤め先で正社員・正職員などと呼称される正規労働者をいう。

2. 正社員有効求人倍率 = 正社員有効求人数 / 常用フルタイム有効求職者数。なお、常用フルタイム有効求職者にはフルタイムの派遣労働者や契約社員を希望する者も含まれるため、厳密な意味での正社員有効求人倍率より低い値となる。

2 求職の動向

(1) 新規求職者の動向

8月の新規求職者数（原数値）は2,240人で、前年同月に比べ407人(15.4%)減少した。

新規求職者（原数値）の動

	8月	9月	10月	11月	12月	1月	2月	3月	4月	5月	6月	7月	8月
29年8月～ 30年8月	2,651	2,748	2,768	2,392	2,192	2,986	2,976	3,226	3,859	2,913	2,425	2,441	2,647
30年8月～ 元年8月	2,647	2,356	2,730	2,462	1,972	3,169	2,874	2,853	3,740	2,842	2,563	2,654	2,240
前年同月比(%)	▲0.2	▲14.3	▲1.4	2.9	▲10.0	6.1	▲3.4	▲11.6	▲3.1	▲2.4	5.7	8.7	▲15.4

(2) 態様別新規求職者数の動向

8月のパートタイムを含む常用新規求職者を前年同月比で見ると、在職者（13.3%減）、離職者（16.6%減）無業者（19.1%減）と減少した。

態様別常用新規求職者（パートタイムを含む）の推移

	8月	9月	10月	11月	12月	31年1月	2月	3月	4月	元年5月	6月	7月	8月
新規求職者	2,615	2,344	2,705	2,429	1,922	3,106	2,827	2,814	3,706	2,783	2,511	2,620	2,203
前年同月比(%)	▲0.4	▲13.9	0.7	3.4	▲9.2	6.0	▲4.2	▲12.0	▲3.4	▲3.4	4.8	8.5	▲15.8
在職者	899	772	901	882	712	1,156	1,232	1,014	781	842	931	896	779
前年同月比(%)	▲6.0	▲17.3	3.6	2.0	▲11.0	2.6	504.0	▲17.8	▲9.6	▲3.8	16.7	5.2	▲13.3
離職者	1,438	1,321	1,498	1,316	1,007	1,603	1,284	1,415	2,563	1,606	1,330	1,433	1,199
前年同月比(%)	▲0.5	▲10.3	▲2.7	6.4	▲8.3	6.7	2.6	▲8.4	▲0.2	▲4.9	0.3	6.9	▲16.6
事業主都合	298	278	316	275	209	352	227	297	790	328	269	281	213
前年同月比(%)	7.6	2.6	▲17.3	10.4	▲19.0	16.2	▲7.3	▲12.6	▲0.1	▲10.4	▲1.5	8.9	▲28.5
自己都合	1,063	956	1,095	966	720	1,154	954	1,028	1,522	1,160	961	1,072	925
前年同月比(%)	▲0.9	▲14.2	2.3	4.8	▲5.6	3.7	2.0	▲7.5	▲0.8	▲3.7	0.7	6.5	▲13.0
自営	31	45	36	26	28	36	46	33	27	32	37	30	21
前年同月比(%)	▲8.8	32.4	5.9	▲16.1	▲12.5	▲5.3	35.3	▲31.3	▲43.8	▲22.0	▲11.9	20.0	▲32.3
無業者	278	251	306	231	203	347	311	385	362	335	250	291	225
前年同月比(%)	23.6	▲20.6	10.9	▲6.1	▲7.3	15.3	▲41.4	▲7.9	▲10.0	5.0	▲8.4	31.7	▲19.1

3 就職の状況

8月の就職件数は935件で、前年同月に比べ123件（11.6%）減少した。

就職率は41.7%で、前年同月に比べ1.7ポイント上昇した。

就職の状況

		就職件数(件)	前年同月比(%)	就職率(%)	前年同月差(P)	新規求職者数
29年	8月	1,119	3.7	42.2	1.0	2,651
	9月	1,173	1.0	42.7	1.1	2,748
	10月	1,268	2.9	45.8	▲ 3.0	2,768
	11月	1,214	2.2	50.8	4.4	2,392
	12月	1,053	5.3	48.0	0.9	2,192
30年	1月	998	▲ 7.2	33.4	▲ 2.1	2,986
	2月	1,089	▲ 13.5	36.6	▲ 1.4	2,976
	3月	1,749	▲ 3.5	54.2	0.0	3,226
	4月	1,384	▲ 0.7	35.9	0.7	3,859
	5月	1,400	6.3	48.1	3.0	2,913
	6月	1,238	▲ 6.3	51.1	3.3	2,425
	7月	1,160	1.9	47.5	▲ 0.4	2,441
	8月	1,058	▲ 5.5	40.0	▲ 2.2	2,647
	9月	1,127	▲ 3.9	47.8	5.1	2,356
	10月	1,314	3.6	48.1	2.3	2,730
	11月	1,137	▲ 6.3	46.2	▲ 4.6	2,462
	12月	975	▲ 7.4	49.4	1.4	1,972
31年	1月	979	▲ 1.9	30.9	▲ 2.5	3,169
	2月	1,209	11.0	42.1	5.5	2,874
	3月	1,677	▲ 4.1	58.8	4.6	2,853
	4月	1,289	▲ 6.9	34.5	▲ 1.4	3,740
元年	5月	1,235	▲ 11.8	43.5	▲ 4.6	2,842
	6月	1,170	▲ 5.5	45.6	▲ 5.4	2,563
	7月	1,128	▲ 2.8	42.5	▲ 5.0	2,654
	8月	935	▲ 11.6	41.7	1.7	2,240

(注) 就職率(%) = 就職件数/新規求職者数×100

4 雇用調整助成金休業等計画受理の状況

8月の計画受理件数は3件で、前年同月に比べ2件（40.0%）減少し、対象労働者数は263人で、前年同月に比べ161人（157.8%）増加した。

	29年度	30年度	30年					31年								元年	
			8月	9月	10月	11月	12月	1月	2月	3月	4月	5月	6月	7月	8月		
計画受理件数(件)	73	65	5	6	3	2	6	3	2	2	6	3	1	9	3		
対前年同月比(%)	▲ 68.8	▲ 11.0	▲ 16.7	20.0	▲ 57.1	▲ 75.0	50.0	▲ 50.0	▲ 60.0	▲ 60.0	▲ 25.0	▲ 66.7	▲ 87.5	▲ 18.2	▲ 40.0		
対象労働者数(人)	1,140	1,121	102	99	36	14	209	69	14	13	79	20	4	84	263		
対前年同月比(%)	▲ 65.4	▲ 1.7	52.2	94.1	▲ 91.1	▲ 90.7	364.4	27.8	▲ 69.6	▲ 76.4	▲ 25.5	82.5	97.6	52.8	157.8		

注1) 同じ事業所で休業と教育訓練を実施した場合、休業と教育訓練ごとにそれぞれ計画数1件としてカウントしている。

5 人員整理の状況

8月の人員整理実施事業所は16事業所で、前年同月に比べ21事業所(56.8%)減少した。

16事業所を産業別でみると、「卸売業、小売業」が7事業所、「製造業」が3事業所などとなった。

解雇者数は26人で、前年同月に比べ106人(80.3%)減少した。

解雇者数26人を産業別でみると「卸売業、小売業」が10人、「金融、保険、不動産、物品賃貸業」が7人などとなった。

	28年度	29年度	30年度	30年					31年							
				8月	9月	10月	11月	12月	元年							
				8月	9月	10月	11月	12月	1月	2月	3月	4月	5月	6月	7月	8月
事業所数	328	327	367	37	31	31	48	24	26	12	24	39	26	32	20	16
前年同月比(%)	▲9.1	▲0.3	12.2	60.9	3.3	6.9	108.7	▲33.3	▲16.1	▲33.3	▲29.4	▲11.4	▲7.1	▲5.9	▲28.6	▲56.8
解雇者数(人)	943	839	1,125	132	90	85	99	80	76	15	89	147	69	77	47	26
前年同月比(%)	▲13.1	▲11.0	34.1	158.8	4.7	26.9	106.3	▲25.2	16.9	▲59.5	▲13.6	▲18.3	▲20.7	▲36.9	▲32.9	▲80.3

産業別人員整理の状況

	合計	農林 漁業	鉱業	建設業	製造業	電気、 ガス、 熱供給	情報 通信	運輸	卸売、 小売	金融、 保険、 不動産	学術 研究	宿泊、 飲食	生活 関連、 娯楽	教育、 学習	医療、 福祉	複合 サー ビス	サー ビス	公務
事業所数	16			1	3			1	7	2		1		1				
構成比(%)	100			6.3	18.8			6.3	43.8	12.5		6.3		6.3				
解雇者(人)	26			1	5			1	10	7		1		1				
構成比(%)	100			3.8	19.2			3.8	38.5	26.9		3.8		3.8				

6 雇用保険の状況

雇用保険受給資格決定件数は592件で、前年同月と比べ78件(11.6%)減少した。

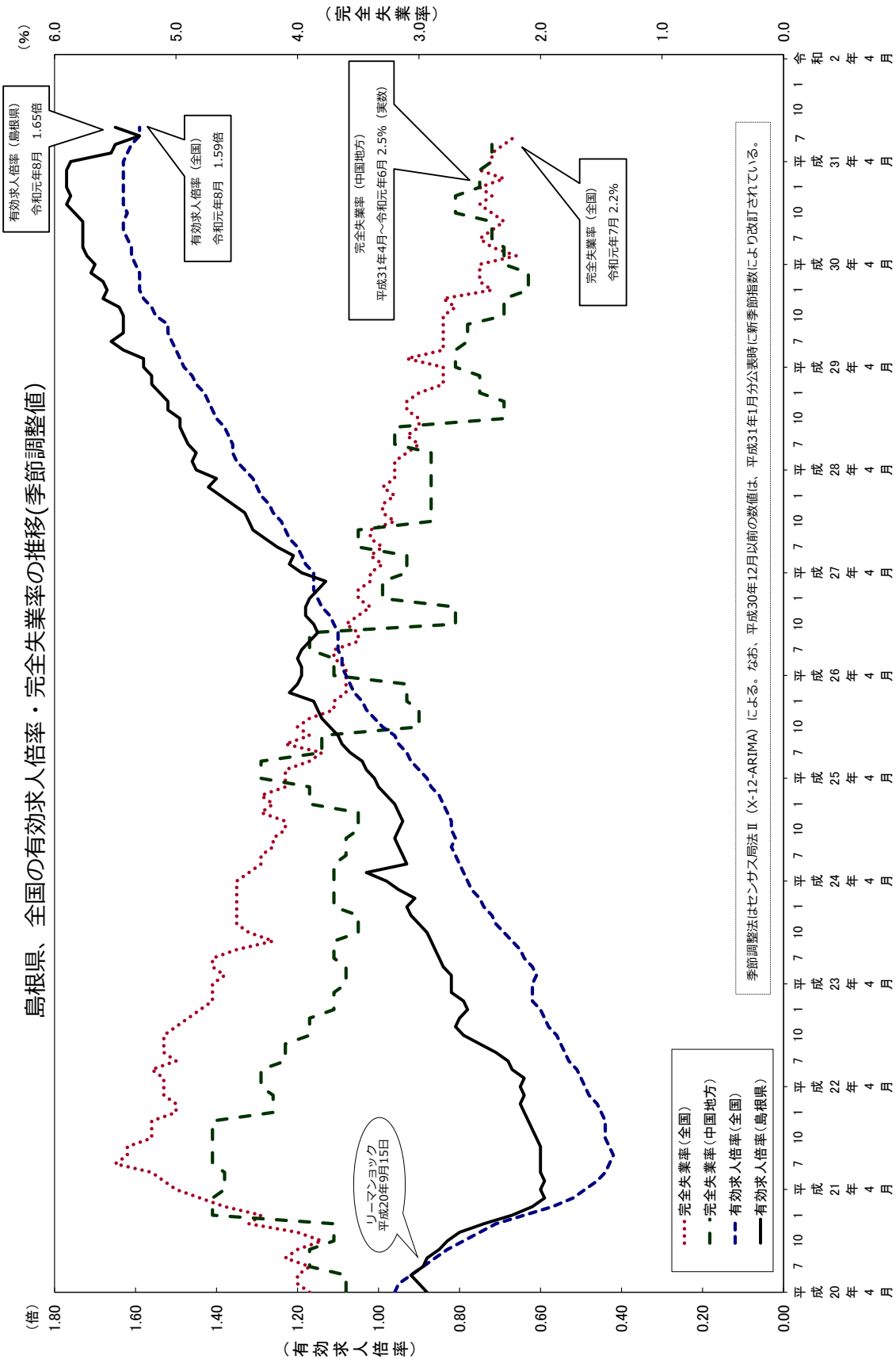
雇用保険受給者実人員は2,443人で、前年同月と比べ14人(0.6%)増加した。

雇用保険被保険者数は207,158人で、前年同月と比べ981人(0.5%)増加した。

雇用保険の受給資格決定件数・受給者実人員・被保険者数の状況

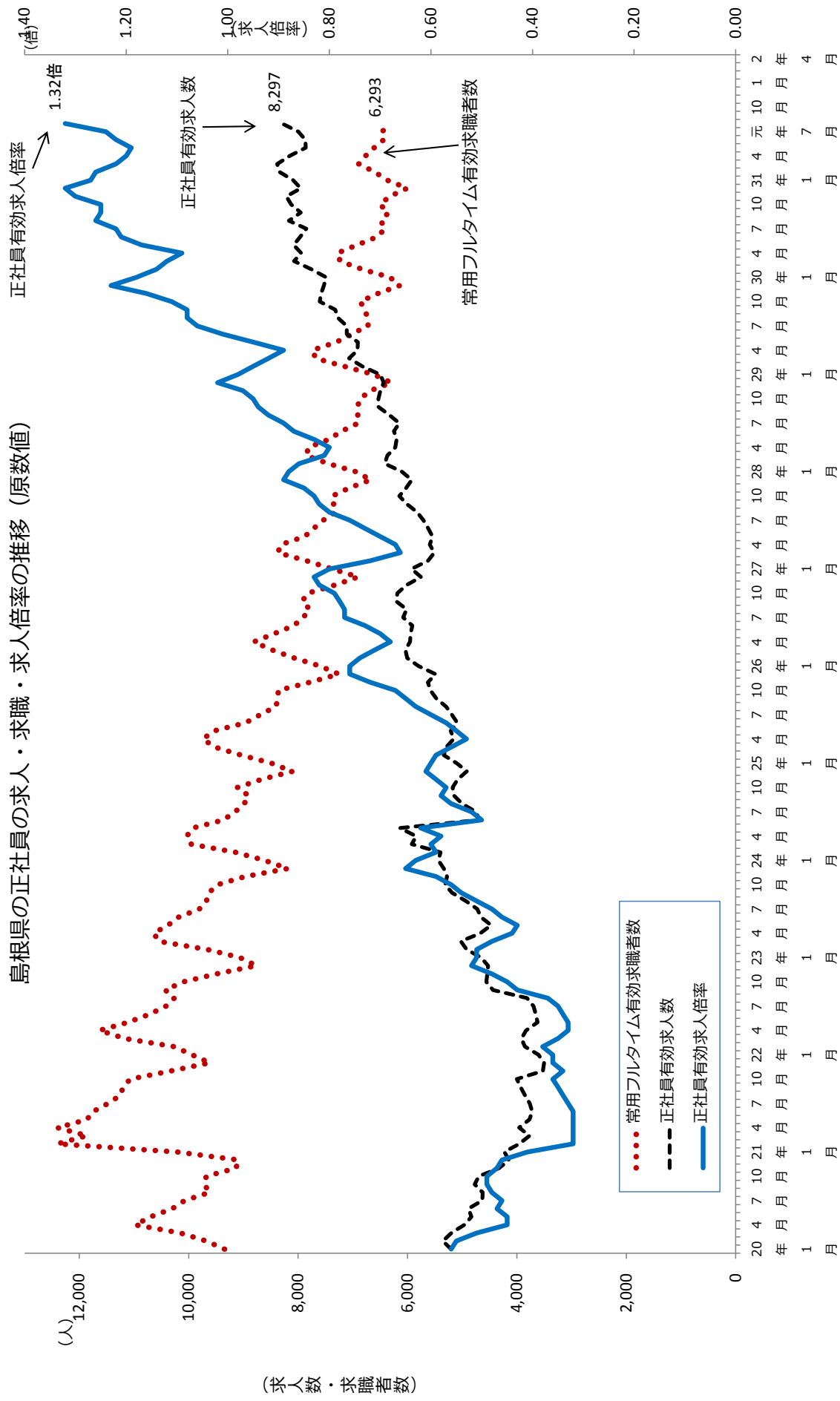
	30年					31年							
	8月	9月	10月	11月	12月	元年							
	8月	9月	10月	11月	12月	1月	2月	3月	4月	5月	6月	7月	8月
受給資格決定件数(件)	670	570	725	549	494	647	578	617	1,293	970	660	669	592
前年同月比(%)	3.4	▲12.8	▲10.6	▲5.7	5.1	▲2.6	21.4	2.3	▲2.6	▲1.8	▲6.9	7.4	▲11.6
受給者実人員(人)	2,429	2,294	2,302	2,063	1,937	1,967	1,845	1,762	1,980	2,216	2,226	2,527	2,443
前年同月比(%)	▲1.9	1.2	▲1.5	▲6.0	▲3.3	▲3.7	▲2.6	▲5.3	4.2	▲3.1	6.4	6.6	0.6
被保険者数(人)	206,177	206,257	206,348	206,596	206,681	206,096	206,053	205,718	204,980	207,005	207,464	207,433	207,158
前年同月比(%)	0.4	0.4	0.4	0.3	0.4	0.4	0.3	0.4	0.5	0.4	0.4	0.3	0.5

島根県、全国の有効求人倍率・完全失業率の推移(季節調整値)



(資料出所) 総務省「労働力調査」、厚生労働省「職業安定業務統計」

島根県の正社員の求人・求職・求人倍率の推移 (原数値)



季節調整済新規求人倍率（新規学卒者を除きパートタイムを含む）

西暦	和暦	1月	2月	3月	4月	5月	6月	7月	8月	9月	10月	11月	12月	年計	年度計
63年	38年	0.42	0.49	0.73	0.63	0.65	0.59	0.65	0.70	0.71	0.66	0.66	0.71	0.65	0.67
64年	39年	0.62	0.64	0.66	0.86	0.58	0.60	0.59	0.69	0.62	0.86	0.58	0.80	0.68	0.71
65年	40年	0.70	0.80	0.71	0.80	0.92	0.68	0.57	0.80	0.72	0.71	0.80	0.66	0.74	0.74
66年	41年	0.73	0.72	0.73	0.73	0.76	0.79	0.80	0.74	0.74	0.92	0.86	0.77	0.78	0.82
67年	42年	0.83	0.83	0.95	0.72	0.76	0.73	0.84	0.81	0.92	0.76	0.85	0.80	0.83	0.82
68年	43年	0.87	0.79	0.84	0.93	0.90	0.92	0.83	0.66	0.86	0.94	0.82	0.84	0.85	0.87
69年	44年	0.92	0.88	0.95	0.84	0.75	0.85	0.92	0.88	0.95	0.88	0.81	1.03	0.88	0.88
70年	45年	0.85	0.94	0.99	0.92	0.91	0.85	0.91	0.92	0.84	0.81	0.83	0.98	0.87	0.85
71年	46年	0.82	0.77	0.82	0.96	0.99	1.00	1.02	0.86	0.78	0.87	0.94	0.88	0.88	0.92
72年	47年	0.94	1.00	0.94	0.98	0.95	1.04	0.98	1.18	1.33	1.33	1.30	1.51	1.11	1.22
73年	48年	1.54	1.42	1.33	1.53	1.42	1.53	1.49	1.47	1.44	1.61	1.55	1.45	1.47	1.45
74年	49年	1.33	1.36	1.28	1.13	1.10	1.04	1.08	0.92	1.05	0.97	0.95	0.93	1.08	0.99
75年	50年	1.02	0.93	0.82	0.94	0.94	0.94	0.88	0.98	1.05	1.08	0.99	0.98	0.96	1.02
76年	51年	1.15	1.09	1.11	1.08	1.21	1.13	1.17	1.16	1.11	0.95	1.13	1.07	1.11	1.07
77年	52年	0.86	0.87	0.98	1.01	0.89	0.83	0.92	1.04	0.85	0.85	0.84	0.77	0.91	0.89
78年	53年	0.86	0.81	0.95	0.92	0.93	0.89	1.02	0.95	0.96	0.99	1.02	1.07	0.95	0.99
79年	54年	0.91	1.01	1.08	1.08	1.07	1.04	0.92	1.06	1.42	1.08	1.07	1.32	1.12	1.13
80年	55年	1.16	1.07	1.20	1.12	1.02	1.14	1.27	1.03	1.08	1.09	1.06	0.91	1.10	1.10
81年	56年	1.17	1.19	1.03	1.13	1.09	1.15	1.26	1.05	1.04	1.06	1.05	1.09	1.11	1.09
82年	57年	0.94	1.07	1.09	0.95	1.15	1.05	1.08	1.14	0.93	1.15	0.95	0.93	1.04	1.03
83年	58年	1.00	1.07	0.93	0.93	1.00	0.96	1.00	1.22	1.16	1.23	1.15	1.34	1.08	1.13
84年	59年	1.24	1.00	1.45	1.36	1.33	1.40	1.32	1.34	1.34	1.24	1.25	1.36	1.29	1.30
85年	60年	1.31	1.25	1.21	1.31	1.19	1.18	1.16	1.16	1.20	1.14	1.15	1.27	1.21	1.21
86年	61年	1.19	1.41	1.26	1.20	1.24	1.26	1.16	1.23	1.21	1.28	1.23	1.19	1.22	1.21
87年	62年	1.23	1.25	1.15	1.16	1.18	1.11	1.40	1.37	1.33	1.44	1.52	1.41	1.27	1.32
88年	63年	1.39	1.38	1.44	1.50	1.45	1.48	1.67	1.61	1.67	1.64	1.86	1.70	1.55	1.65
89年	元年	1.76	1.61	1.92	1.95	2.08	2.12	2.11	2.06	2.25	2.16	2.13	2.30	2.02	2.19
90年	2年	2.97	1.87	2.29	2.53	2.38	2.43	2.26	2.24	2.31	2.32	2.33	2.33	2.35	2.38
91年	3年	2.55	2.37	2.24	2.40	2.55	2.36	2.32	2.39	2.41	2.24	2.36	2.49	2.41	2.32
92年	4年	2.18	2.11	2.33	2.33	2.32	2.22	1.99	2.10	2.05	2.18	1.98	1.95	2.08	2.00
93年	5年	1.85	1.86	1.77	1.75	1.77	1.78	1.86	1.79	1.73	1.76	1.86	1.81	1.78	1.77
94年	6年	1.80	1.84	1.66	1.74	1.71	1.70	2.02	1.76	1.70	2.17	1.77	1.75	1.79	1.77
95年	7年	1.61	1.72	1.79	1.67	1.67	1.77	1.56	1.59	1.52	1.43	1.49	1.45	1.60	1.58
96年	8年	1.74	1.46	1.74	1.70	1.77	1.83	1.82	1.64	1.80	1.69	1.78	1.86	1.74	1.75
97年	9年	1.84	1.76	1.65	1.66	1.74	1.68	1.65	1.65	1.79	1.66	1.64	1.66	1.69	1.63
98年	10年	1.50	1.54	1.54	1.52	1.43	1.44	1.36	1.48	1.30	1.30	1.35	1.34	1.41	1.37
99年	11年	1.42	1.43	1.23	1.48	1.23	1.28	1.38	1.37	1.30	1.42	1.44	1.43	1.35	1.37
2000年	12年	1.40	1.41	1.43	1.46	1.40	1.39	1.51	1.44	1.43	1.41	1.37	1.47	1.43	1.41
2001年	13年	1.49	1.36	1.32	1.28	1.33	1.25	1.20	1.17	1.27	1.07	1.12	1.04	1.24	1.16
2002年	14年	0.96	1.16	1.07	1.05	1.09	1.25	1.08	1.14	1.05	1.14	1.01	1.07	1.09	1.09
2003年	15年	1.15	1.05	1.02	1.14	1.03	1.09	1.19	1.10	1.16	1.23	1.15	1.13	1.12	1.13
2004年	16年	1.07	1.15	1.08	1.11	1.15	1.12	1.11	1.13	1.13	1.13	1.30	1.22	1.13	1.17
2005年	17年	1.19	1.34	1.26	1.27	1.21	1.23	1.25	1.23	1.27	1.33	1.40	1.35	1.28	1.30
2006年	18年	1.38	1.40	1.37	1.31	1.45	1.31	1.36	1.30	1.39	1.33	1.29	1.45	1.35	1.36
2007年	19年	1.42	1.30	1.49	1.44	1.44	1.44	1.48	1.40	1.34	1.36	1.28	1.38	1.40	1.39
2008年	20年	1.40	1.39	1.36	1.38	1.41	1.39	1.34	1.38	1.33	1.28	1.25	0.99	1.33	1.21
2009年	21年	0.94	1.02	1.02	1.15	1.05	1.09	1.24	1.00	1.11	1.14	1.19	1.09	1.09	1.13
2010年	22年	1.19	1.17	1.09	1.13	1.11	1.16	1.12	1.23	1.33	1.30	1.27	1.32	1.19	1.24
2011年	23年	1.30	1.26	1.29	1.24	1.35	1.36	1.39	1.34	1.48	1.41	1.39	1.66	1.36	1.41
2012年	24年	1.48	1.36	1.58	1.55	1.56	1.49	1.57	1.54	1.46	1.50	1.54	1.55	1.51	1.55
2013年	25年	1.54	1.59	1.71	1.66	1.62	1.67	1.69	1.70	1.76	1.73	1.77	1.79	1.68	1.75
2014年	26年	1.85	1.96	1.81	1.77	1.83	1.86	1.70	1.80	1.78	1.76	1.85	1.80	1.82	1.78
2015年	27年	1.74	1.70	1.82	1.91	1.69	1.82	2.04	1.89	1.98	2.12	1.93	2.05	1.88	1.97
2016年	28年	2.29	2.06	1.99	2.28	2.14	1.98	2.23	2.31	2.15	2.27	2.30	2.18	2.17	2.21
2017年	29年	2.25	2.35	2.20	2.18	2.49	2.36	2.34	2.38	2.30	2.36	2.46	2.43	2.34	2.39
2018年	30年	2.37	2.44	2.51	2.41	2.50	2.62	2.43	2.48	2.64	2.58	2.51	2.62	2.51	2.56
2019年	31年	2.57	2.67	2.69	2.63	2.31	2.40	2.40	2.59						

(注)1 月別の数値は季節調整値である。なお、平成30年12月以前の数値は、平成31年1月分公表時に新季節指数により改訂されている。

また、季節調整法はセンサス局法Ⅱ(X-12-ARIMA)による。

2 年計及び年度計は原数値。

季節調整済有効求人倍率（新規学卒者を除きパートタイムを含む）

西暦	和暦	1月	2月	3月	4月	5月	6月	7月	8月	9月	10月	11月	12月	年計	年度計
63年	38年	0.26	0.26	0.31	0.32	0.33	0.34	0.38	0.42	0.43	0.42	0.37	0.40	0.35	0.38
64年	39年	0.39	0.40	0.37	0.41	0.38	0.36	0.36	0.38	0.39	0.48	0.41	0.43	0.40	0.42
65年	40年	0.43	0.51	0.51	0.54	0.56	0.52	0.49	0.50	0.49	0.48	0.50	0.49	0.50	0.50
66年	41年	0.51	0.47	0.50	0.49	0.51	0.57	0.62	0.60	0.62	0.63	0.63	0.64	0.56	0.61
67年	42年	0.66	0.67	0.68	0.68	0.71	0.72	0.75	0.70	0.75	0.79	0.79	0.80	0.72	0.75
68年	43年	0.79	0.77	0.75	0.82	0.85	0.87	0.85	0.79	0.85	0.90	0.85	0.85	0.82	0.85
69年	44年	0.86	0.87	0.88	0.90	0.88	0.87	0.88	0.94	0.98	0.94	1.01	1.08	0.92	0.96
70年	45年	1.01	1.05	1.04	1.01	1.00	1.00	0.99	0.97	0.94	0.91	0.95	0.97	0.98	0.98
71年	46年	1.02	1.01	0.95	0.96	0.98	1.00	1.04	1.03	0.98	0.96	0.94	0.96	0.98	0.98
72年	47年	0.96	0.96	0.98	0.95	1.09	1.06	1.09	1.13	1.23	1.28	1.33	1.49	1.12	1.27
73年	48年	1.56	1.60	1.61	1.75	1.69	1.67	1.64	1.64	1.59	1.61	1.70	1.56	1.63	1.59
74年	49年	1.55	1.40	1.34	1.24	1.16	1.14	1.03	0.97	0.94	0.92	0.91	0.80	1.11	0.94
75年	50年	0.79	0.76	0.70	0.72	0.73	0.73	0.71	0.65	0.68	0.68	0.68	0.67	0.71	0.70
76年	51年	0.70	0.73	0.78	0.76	0.83	0.84	0.84	0.88	0.85	0.81	0.80	0.78	0.81	0.79
77年	52年	0.73	0.66	0.70	0.70	0.64	0.63	0.60	0.61	0.62	0.61	0.59	0.56	0.65	0.62
78年	53年	0.57	0.58	0.64	0.64	0.65	0.65	0.67	0.68	0.69	0.71	0.72	0.75	0.67	0.71
79年	54年	0.75	0.75	0.81	0.79	0.81	0.80	0.76	0.78	0.84	0.84	0.89	0.90	0.82	0.85
80年	55年	0.92	0.90	0.90	0.89	0.90	0.91	0.92	0.92	0.88	0.88	0.84	0.80	0.89	0.87
81年	56年	0.81	0.83	0.84	0.80	0.81	0.85	0.92	0.88	0.86	0.85	0.84	0.83	0.85	0.84
82年	57年	0.81	0.78	0.77	0.75	0.75	0.76	0.73	0.73	0.71	0.74	0.71	0.69	0.74	0.72
83年	58年	0.70	0.69	0.67	0.64	0.64	0.61	0.62	0.67	0.70	0.76	0.76	0.80	0.69	0.72
84年	59年	0.82	0.79	0.86	0.91	0.94	0.97	0.97	0.98	0.98	0.98	0.95	0.95	0.92	0.96
85年	60年	0.97	0.96	0.97	0.97	0.97	0.94	0.93	0.89	0.89	0.90	0.89	0.89	0.93	0.91
86年	61年	0.88	0.91	0.92	0.89	0.94	0.90	0.90	0.91	0.90	0.90	0.91	0.89	0.90	0.90
87年	62年	0.92	0.90	0.91	0.89	0.86	0.84	0.89	0.91	0.94	0.96	1.00	1.00	0.92	0.95
88年	63年	1.05	1.07	1.09	1.12	1.10	1.06	1.14	1.19	1.23	1.29	1.37	1.36	1.17	1.25
89年	元年	1.37	1.36	1.42	1.50	1.57	1.64	1.73	1.76	1.85	1.84	1.88	1.93	1.64	1.81
90年	2年	2.08	1.98	2.03	2.05	2.09	2.10	2.04	2.01	1.99	1.99	2.04	1.97	2.03	2.04
91年	3年	2.01	2.04	2.08	2.08	2.16	2.09	2.05	2.07	2.00	2.02	2.00	2.02	2.05	2.01
92年	4年	1.87	1.89	1.87	1.84	1.84	1.82	1.77	1.72	1.67	1.64	1.59	1.56	1.75	1.65
93年	5年	1.50	1.46	1.43	1.41	1.37	1.34	1.34	1.36	1.33	1.29	1.30	1.29	1.36	1.33
94年	6年	1.32	1.31	1.30	1.29	1.27	1.24	1.26	1.30	1.31	1.36	1.32	1.28	1.29	1.28
95年	7年	1.27	1.27	1.25	1.23	1.19	1.16	1.13	1.09	1.06	1.02	0.97	0.95	1.13	1.08
96年	8年	1.04	1.07	1.10	1.12	1.16	1.19	1.20	1.19	1.19	1.17	1.20	1.20	1.15	1.18
97年	9年	1.21	1.21	1.15	1.15	1.18	1.16	1.15	1.14	1.15	1.14	1.13	1.11	1.16	1.12
98年	10年	1.06	1.02	0.99	0.98	0.96	0.93	0.89	0.88	0.86	0.83	0.81	0.78	0.91	0.85
99年	11年	0.80	0.78	0.75	0.73	0.72	0.74	0.74	0.75	0.76	0.77	0.79	0.79	0.76	0.77
2000年	12年	0.79	0.79	0.82	0.84	0.84	0.83	0.84	0.85	0.84	0.83	0.82	0.82	0.83	0.83
2001年	13年	0.82	0.82	0.79	0.76	0.75	0.73	0.71	0.69	0.69	0.67	0.65	0.61	0.72	0.67
2002年	14年	0.59	0.60	0.60	0.60	0.60	0.63	0.63	0.64	0.63	0.62	0.61	0.61	0.61	0.62
2003年	15年	0.63	0.63	0.63	0.64	0.63	0.63	0.64	0.63	0.66	0.70	0.70	0.72	0.65	0.67
2004年	16年	0.70	0.70	0.70	0.69	0.69	0.69	0.69	0.70	0.70	0.70	0.72	0.75	0.70	0.71
2005年	17年	0.75	0.74	0.76	0.77	0.78	0.77	0.76	0.80	0.79	0.83	0.85	0.85	0.79	0.82
2006年	18年	0.87	0.88	0.89	0.91	0.89	0.89	0.88	0.86	0.88	0.88	0.87	0.91	0.89	0.90
2007年	19年	0.92	0.92	0.95	0.93	0.94	0.93	0.93	0.94	0.92	0.89	0.87	0.87	0.92	0.91
2008年	20年	0.87	0.88	0.90	0.88	0.90	0.92	0.89	0.88	0.85	0.83	0.80	0.74	0.86	0.79
2009年	21年	0.67	0.62	0.59	0.60	0.59	0.60	0.60	0.60	0.60	0.61	0.62	0.63	0.61	0.61
2010年	22年	0.64	0.65	0.64	0.65	0.64	0.67	0.68	0.71	0.75	0.79	0.81	0.80	0.70	0.74
2011年	23年	0.78	0.79	0.82	0.82	0.82	0.84	0.85	0.86	0.87	0.88	0.90	0.92	0.85	0.88
2012年	24年	0.93	0.91	0.95	0.98	1.03	0.93	0.94	0.95	0.96	0.95	0.94	0.95	0.95	0.96
2013年	25年	0.96	0.98	1.00	1.01	1.03	1.04	1.07	1.09	1.10	1.12	1.14	1.15	1.05	1.11
2014年	26年	1.16	1.22	1.20	1.19	1.19	1.20	1.19	1.17	1.15	1.16	1.18	1.18	1.18	1.17
2015年	27年	1.17	1.15	1.13	1.19	1.22	1.21	1.25	1.28	1.31	1.32	1.33	1.36	1.24	1.30
2016年	28年	1.39	1.42	1.40	1.45	1.46	1.45	1.47	1.48	1.49	1.49	1.52	1.52	1.46	1.50
2017年	29年	1.54	1.56	1.56	1.58	1.58	1.63	1.66	1.63	1.63	1.63	1.64	1.68	1.61	1.64
2018年	30年	1.67	1.68	1.71	1.70	1.72	1.73	1.73	1.73	1.73	1.75	1.77	1.76	1.72	1.74
2019年	31年	1.77	1.77	1.77	1.76	1.66	1.65	1.59	1.65						

(注)1 月別の数値は季節調整値である。なお、平成30年12月以前の数値は、平成31年1月分公表時に新季節指数により改訂されている。

また、季節調整法はセンサス局法Ⅱ(X-12-ARIMA)による。

2 年計及び年度計は原数値。

島根の雇用情勢判断について

島根県の雇用情勢判断は、有効求人倍率、有効求人数、有効求職者数、雇用保険被保険者数等の各種統計と他省庁等の景気判断を参考に島根労働局が決めています。

年 月	有効求人倍率	コ メ ン ト
平成30年 8月	1.73	○ 島根の雇用情勢は、改善が進んでいる。
平成30年 9月	1.73	○ 島根の雇用情勢は、改善が進んでいる。
平成30年10月	1.75	○ 島根の雇用情勢は、改善が進んでいる。
平成30年11月	1.77	○ 島根の雇用情勢は、改善が進んでいる。
平成30年12月	1.76	○ 島根の雇用情勢は、改善が進んでいる。
平成31年 1月	1.77	○ 島根の雇用情勢は、改善が進んでいる。
平成31年 2月	1.77	○ 島根の雇用情勢は、改善が進んでいる。
平成31年 3月	1.77	○ 島根の雇用情勢は、改善が進んでいる。
平成31年 4月	1.76	○ 島根の雇用情勢は、改善が進んでいる。
令和元年 5月	1.66	○ 島根の雇用情勢は、改善が進んでいる。
令和元年 6月	1.65	○ 島根の雇用情勢は、改善が進んでいる。
令和元年 7月	1.59	○ 島根の雇用情勢は、引き続き改善している。
令和元年 8月	1.65	○ 島根の雇用情勢は、引き続き改善している。

(注) 月別の数値は季節調整値である。なお、平成30年12月以前の数値は、平成31年1月分公表時に新季節指数により改訂されている。また、季節調整法はセンサス局法Ⅱ(X-12-ARIMA)による。

ハローワークのマッチング機能に関する業務の 評価・改善の取組における主要指標の進捗状況

県内ハローワークの主要指標の令和元年度目標値に対する8月末時点の進捗状況は、以下のとおりとなっています。

雇用保険受給者の早期再就職件数については、集計の都合上、2か月遅れとなります。

1 就職件数（常用）

	目標値(件)	実績(件)	進捗率
松江所	4,403	1,851	42.0%
出雲所	2,657	1,272	47.9%
雲南所	745	317	42.6%
石見大田所	554	287	51.8%
浜田所	1,856	853	46.0%
益田所	1,308	567	43.3%
島根労働局計	11,523	5,147	44.7%

2 充足件数（常用）

	目標値(件)	実績(件)	進捗率
松江所	4,292	1,821	42.4%
出雲所	2,650	1,192	45.0%
雲南所	610	244	40.0%
石見大田所	470	239	50.9%
浜田所	1,626	758	46.6%
益田所	1,209	558	46.2%
島根労働局計	10,857	4,812	44.3%

3 雇用保険受給者の早期再就職件数

	目標値(件)	実績(件)	進捗率
松江所	1,415	393	27.8%
出雲所	918	319	34.7%
雲南所	268	74	27.6%
石見大田所	201	46	22.9%
浜田所	608	200	32.9%
益田所	393	125	31.8%
島根労働局計	3,803	1,157	30.4%

用語の解説

○ 季節調整値

求人数や求職者数は経済状況だけでなく、季節的な理由により、一定の規則性をもって変化するため数字（原数値）をみるだけでは、変化が経済状況によるものか、季節的な理由によるものかわからないので、「季節的な変化を取り除いた数値」で比較する必要があり、これを「季節調整」といい、季節調整を行った数値を「季節調整値」という。

（季節調整値＝原数値÷季節指数×100）

○ 常用

雇用契約において雇用期間の定めのないか又は4か月以上の雇用期間が定められているもの（季節労働を除く）をいう。

○ 正社員

パートタイムを除く常用のうち、勤め先で正社員・正職員などと呼称される正規労働者をいう。

○ 新規求職申込件数

期間中に新たに受け付けた求職申込みの件数をいう。

○ 月間有効求職者数

「前月から繰越された有効求職者数」と当月の「新規求職申込件数」の合計数をいう。

○ 就職件数

有効求職者が安定所の紹介により就職したことを確認した件数をいう。

○ 新規求人数

期間中に新たに受け付けた求人数（採用予定人員）をいう。

○ 月間有効求人数

「前月から繰越された有効求人数」と「新規求人数」の合計数をいう。

○ 充足数

有効求人が、安定所の紹介により求職者と結合した件数をいう。

○ 求人倍率

求職者に対する求人数の割合をいい、「新規求人数」を「新規求職申込件数」で除して得た「新規求人倍率」と、「月間有効求人数」を「月間有効求職者数」で除して得た「有効求人倍率」の2種類がある。

○ 就職率

求職者に対する就職件数の割合をいい、「就職件数」を「新規求職申込件数」で除して算出したものをいう。

○ 受給資格決定件数

受け付けた離職票に基づき安定所が求職者給付を受ける資格があると決定した件数をいう。（基本手当及び高年齢求職者給付に係るものに限る。）

○ 受給者実人員

雇用保険の基本手当を実際に受けた受給資格者の実数をいう。

○ 被保険者数

適用事業所に雇用され、雇用保険の被保険者となっている者の数をいう。
（雇用期間が31日以上かつ週の労働時間が20時間以上）