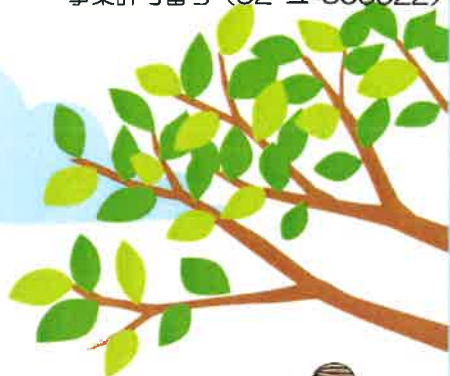


一般社団法人 島根福祉人財コミュニティ



介護・医療お仕事マッチング

介護・医療へのお仕事探しをお手伝いします!



- ◇HPアドレス <https://www.jinzai-community.com/>
- ◇事業所所在地 島根県松江市八雲町東岩坂77-3
- ◇事業所連絡先 0852-33-7365 受付時間 9時~18時
- ◇営業日 月曜日から金曜日 土日祝日を除く平日となります。
- ◇紹介担当者 山田

《サービス内容》 **ご利用は完全無料!!**

- Point 1 お仕事の相談から面接対応・条件交渉など入職まで全面的にサポート致します。
- Point 2 詳細な企業(施設)情報の提供と併せて企業(施設)見学にも同行します。
- Point 3 在職中の方でも円満に転職出来るよう相談に応じさせていただきます。

《取扱職種》 **経験は問いません!!**

- ・介護福祉士 ・実務者研修終了者 ・基礎研修修了者 ・初任者研修修了者(ホームヘルパー2級)
- ・介護支援専門員 ・看護師 ・准看護師 ・理学療法士 ・作業療法士 ・社会福祉士 ・調理師 など...

《特徴的な取り組み》

福祉・医療に特化した職業紹介サービスを提供させていただいています。
正社員、パート勤務などの雇用形態はもちろん、就業する上での様々な不安や要望等をお伺いさせて頂き、ご希望に基づいた職業紹介の案件をマッチングしてお仕事探をサポートさせていただきます。

《ご紹介エリア》

- ・松江市 ・安来市 ・出雲市 ・雲南市

《ご利用の流れ》



STEP 1

ご登録はホームページからのお問合せも可能です。お気軽に下記までお問い合わせください。

◇HPアドレス <https://www.jinzai-community.com/>

※インターネットでのご登録は24時間対応となっております。

お電話でのお問合せ: 0852-33-7365 受付時間 午前9時~午後6時

◇HPQRコード



STEP 2

ご登録後にご要望をヒアリングさせていただきます。公開されていないお仕事情報も含め、さまざまな情報の提供とあわせ、求人に関してのご相談、ご要望など担当アドバイザーがお伺いさせていただきます。

STEP 3

応募をする前に企業(施設)見学を実施しています。担当アドバイザー同行のもと実際の就業場所の見学や企業(施設)からのお話を伺い応募に向けての不安を解消致します。

また、面接練習・履歴書の書き方などもアドバイスさせていただきますのでご安心下さい。

STEP 4

採用・内定が決定後も就職までの日程調整等させていただきます。
就職されてからもお悩みや相談事などサポートさせていただきます。

働いてから
悩んでいることが
あって...

採用前のご相談から採用後のご相談にもご対応致します。
何なりとお問合せ下さい。

決まった時間なら
働けるけど...



《事業所アクセス》