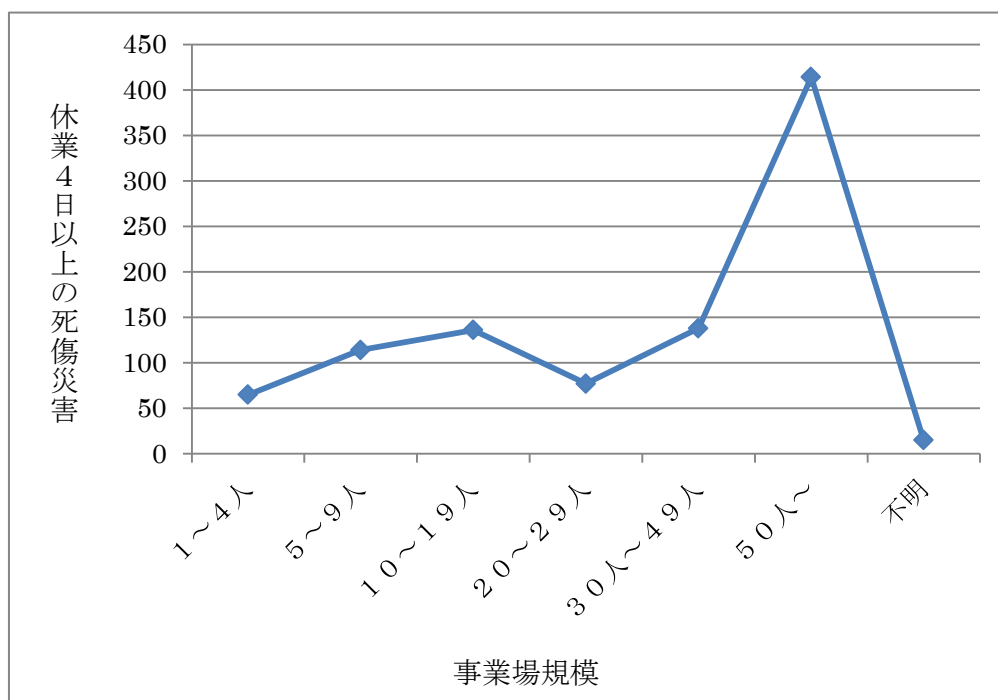
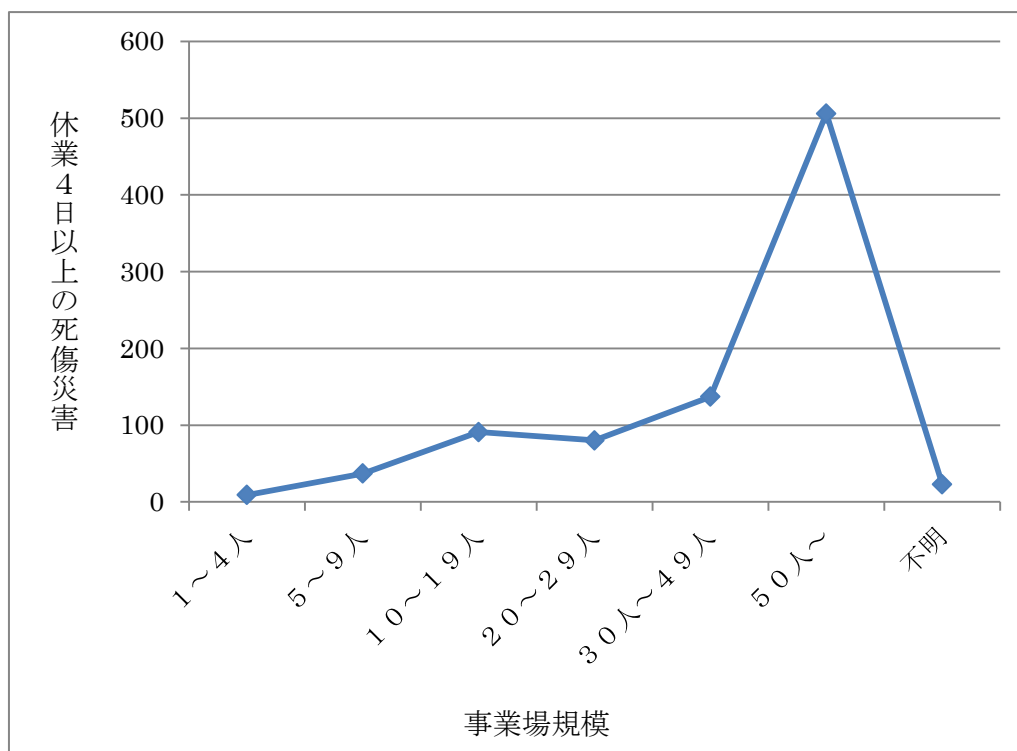


事業場規模別の災害発生状況

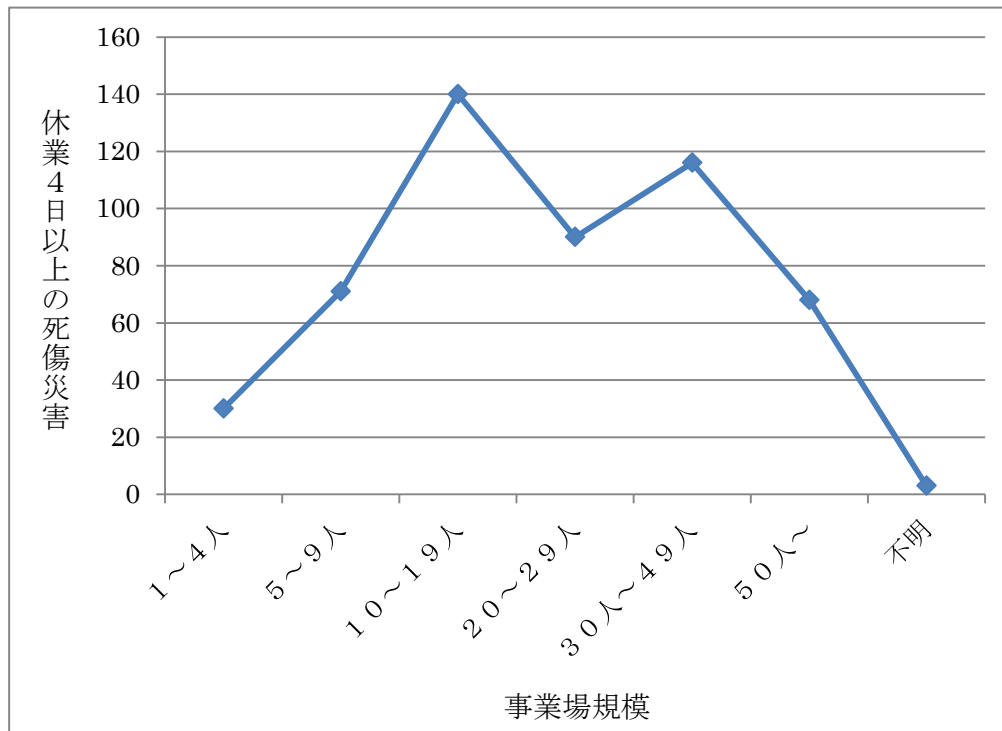
1 商業（平成 21 年以降の全 959 件）



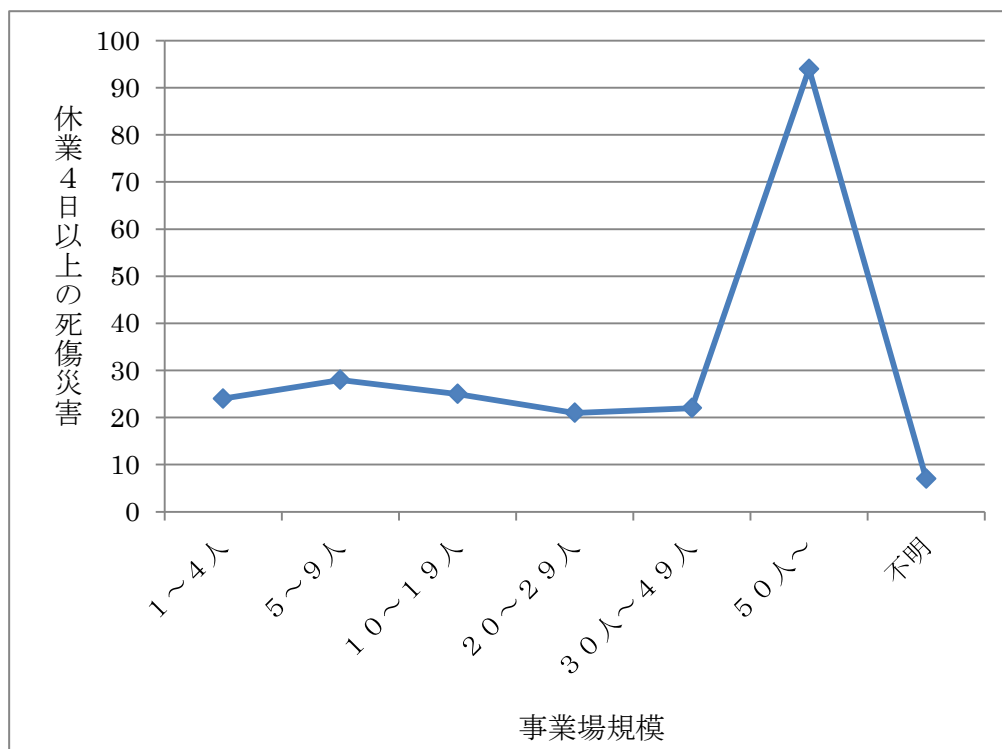
2 社会福祉施設（平成 11 年以降の全 883 件）



3 飲食店（平成 16 年以降の全 518 件）



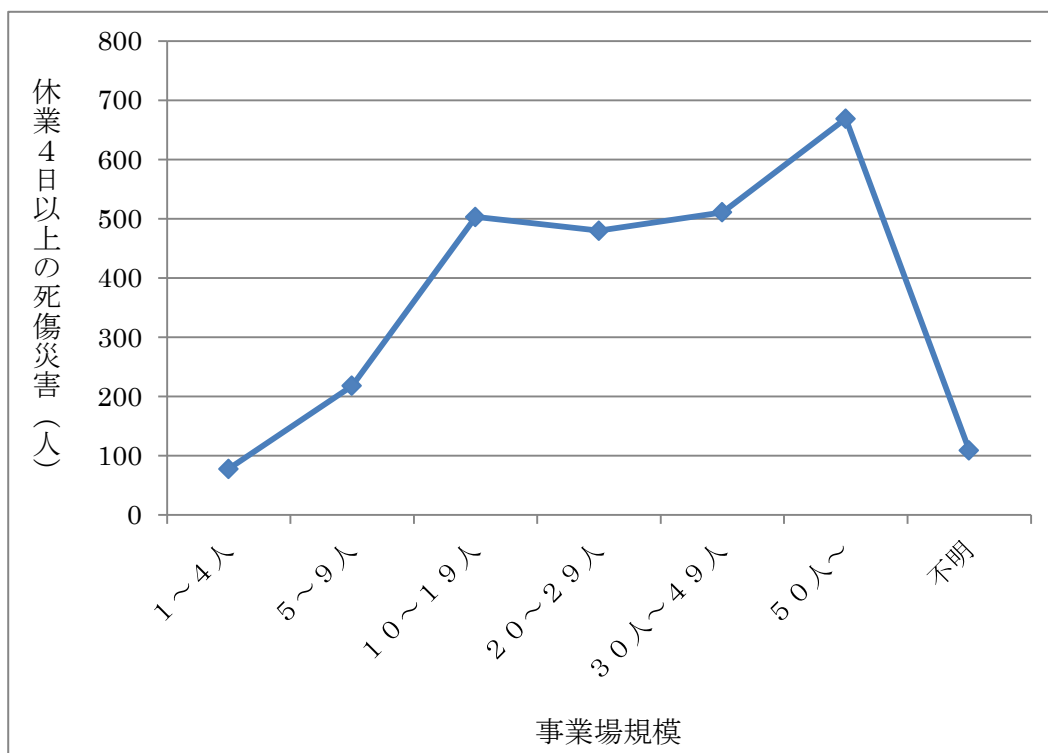
4-1 ビルメンテナンス業（平成 11 年以降の 全 221 件）



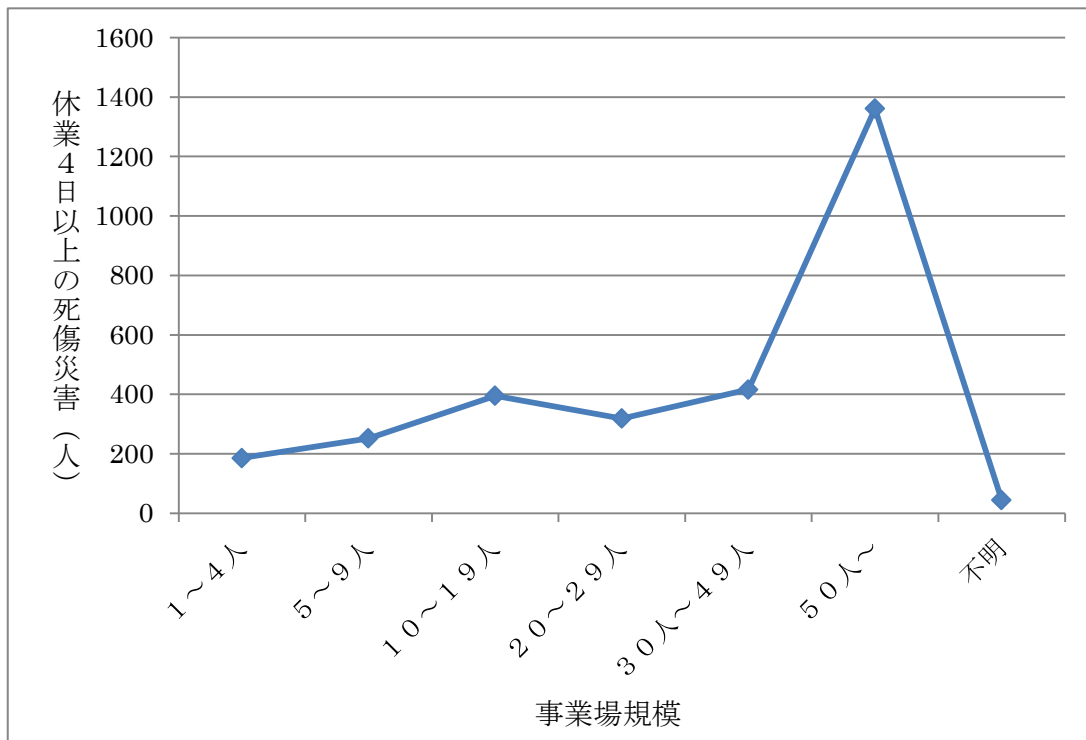
4-2 廃棄物処理業（平成 11 年以降の全 371 件）



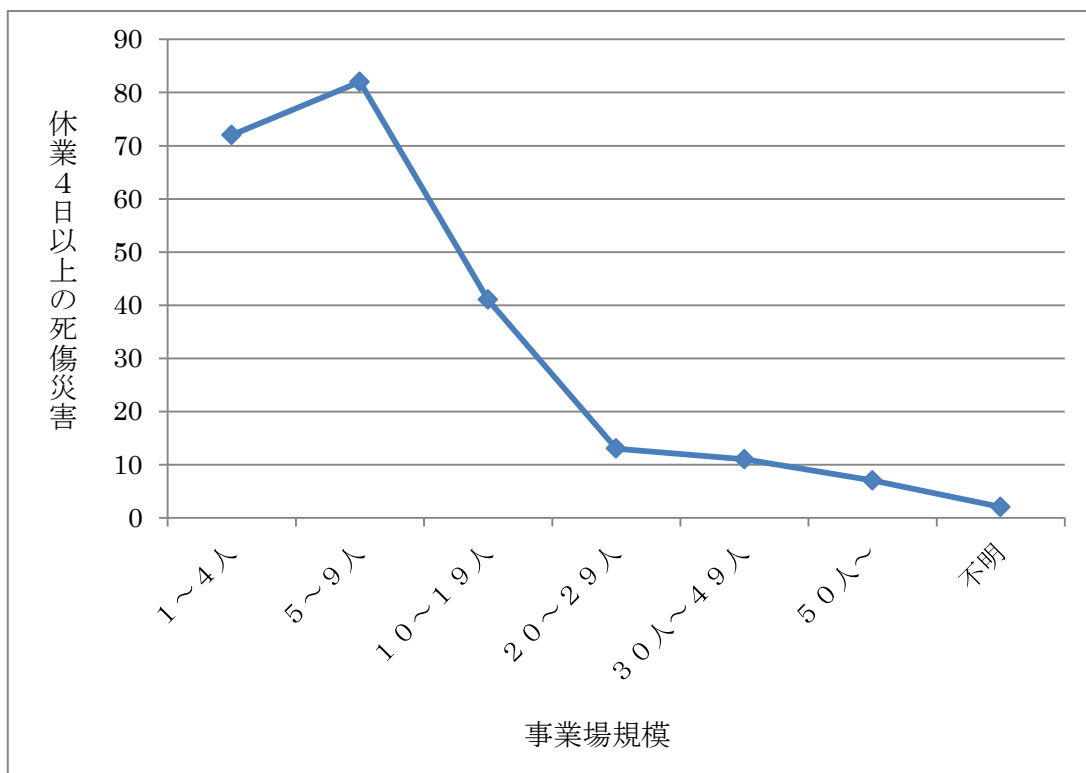
5 道路貨物運送事業（平成 11 年以降の全 2,568 件）



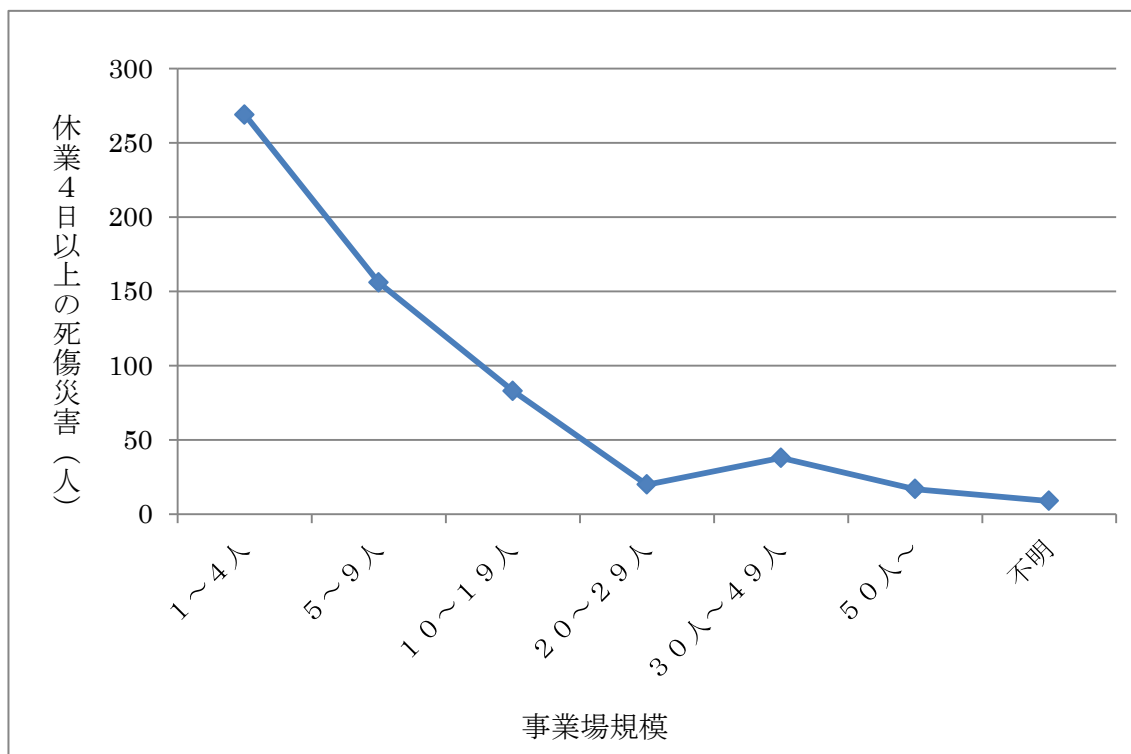
6 製造業（平成 20 年以降の全 2973 件）



7-1 土木工事業（平成 20 年以降の全 228 件）



7-2 建築工事業（平成 20 年以降の全 592 件）



7-3 その他の建設業（平成 20 年以降の全 254 件）

