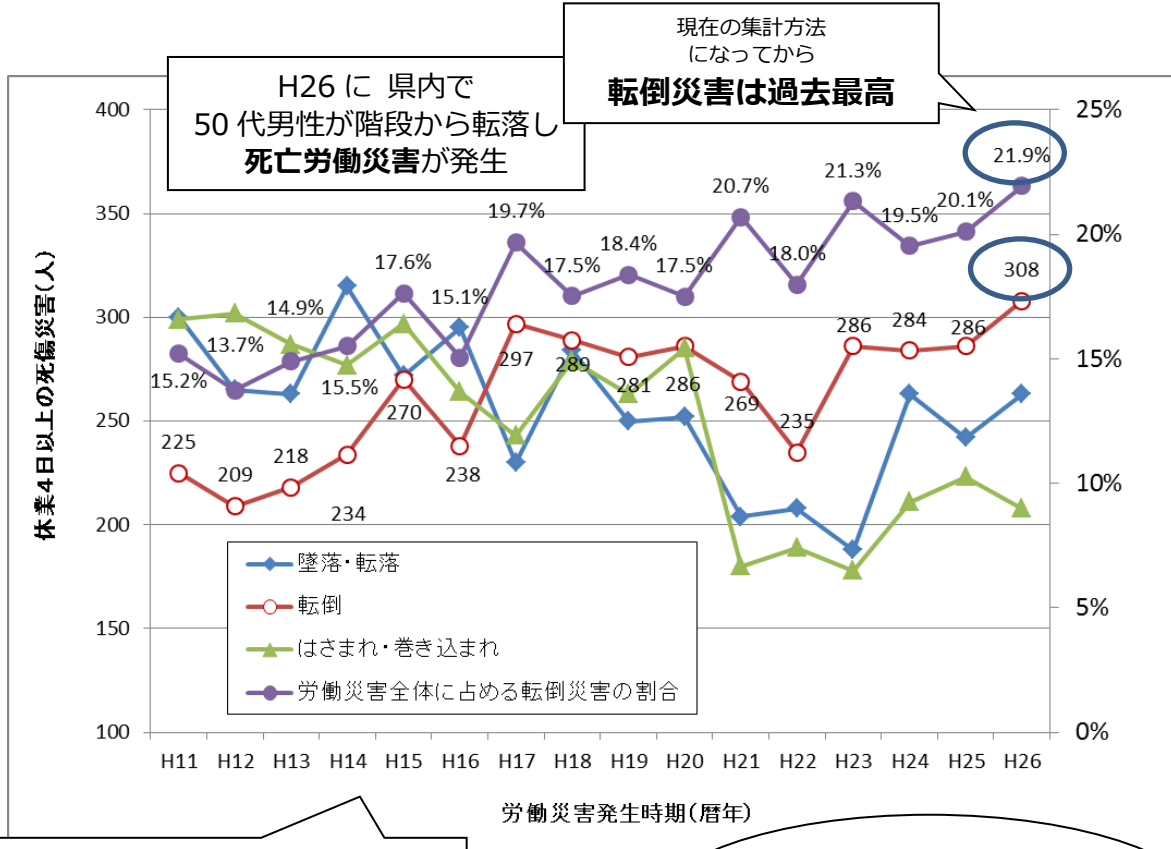


図1 滋賀県での転倒災害の件数と全体に占める割合（平成11年以降の推移）



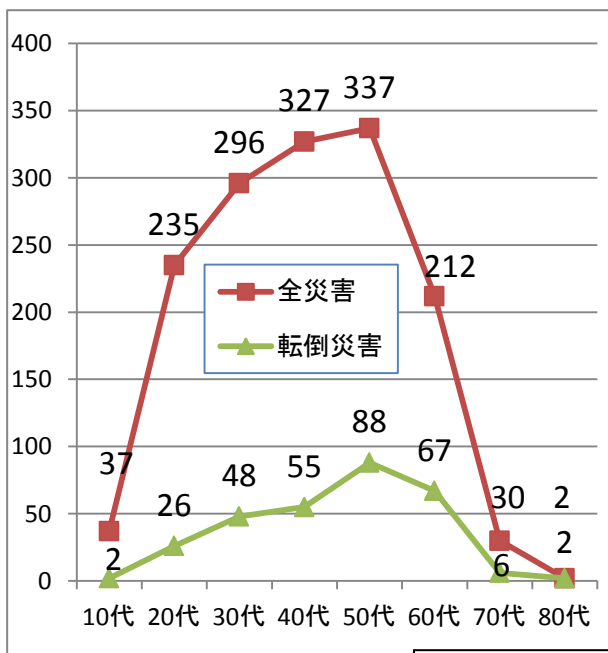
H26に県内で
50代男性が階段から転落し
死亡労働災害が発生

現在の集計方法
になってから
転倒災害は過去最高

高所からの「墜落・転落」や機械な
どへの「はさまれ・まきこまれ」
など、労働災害全体は減少傾向

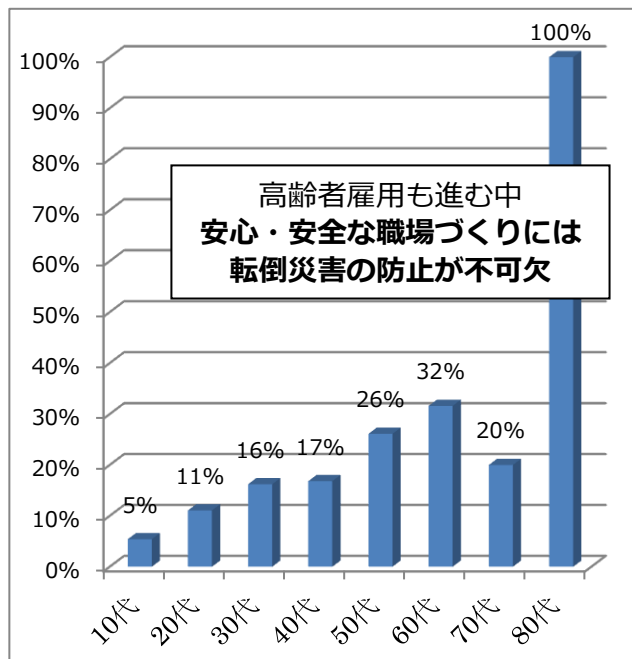
逆に
転倒災害は増加傾向
です

図2 休業4日以上之死傷労働災害（人）
（被災者の年代別、滋賀県、平成25年）



年齢が高いほど
転倒災害の占める割合が高い

図3 休業4日以上之死傷労働災害に占める
転倒災害の割合（%）
（被災者の年代別、滋賀県、平成25年）



高齢者雇用も進む中
安心・安全な職場づくりには
転倒災害の防止が不可欠