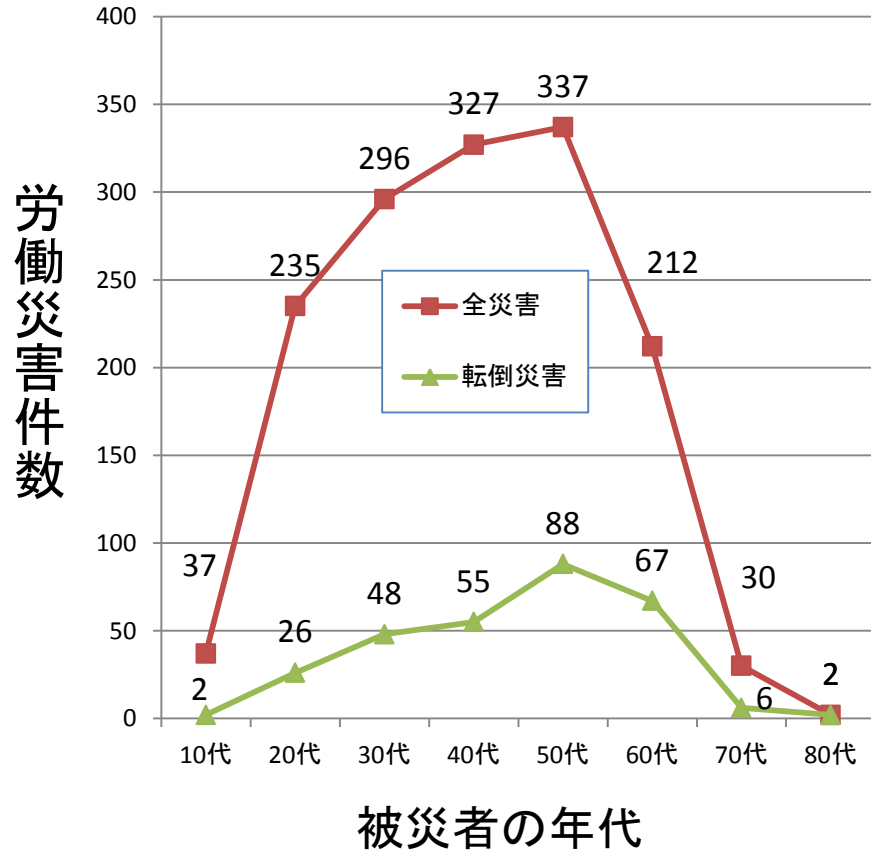
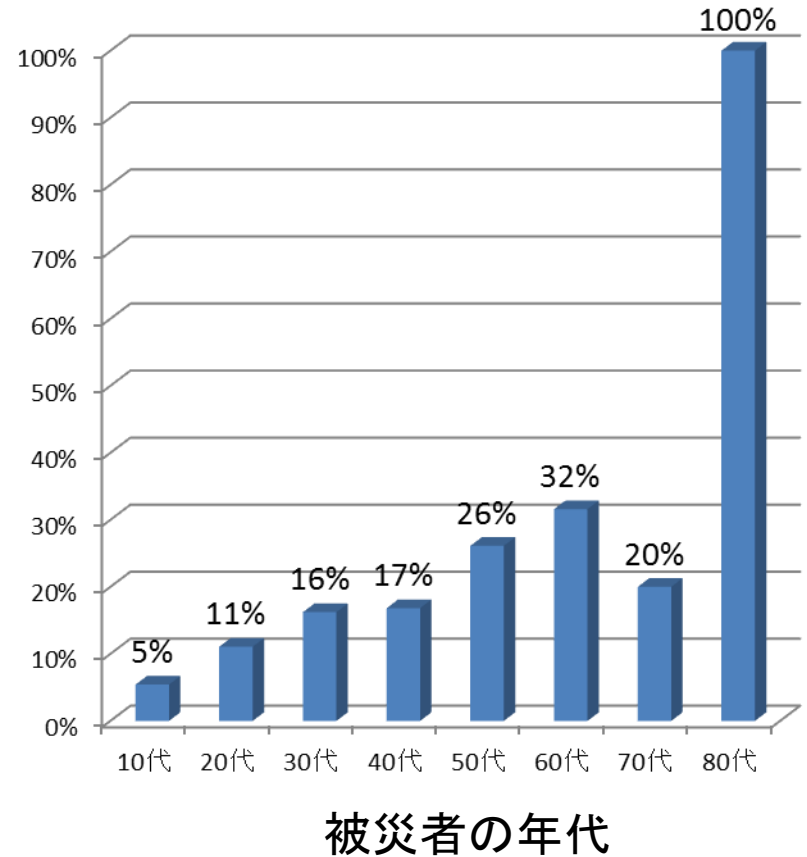


年齢と転倒災害

年齢を重ねるほど、転倒災害の占める割合が高い。(滋賀県)



全労働災害のうち転倒災害の占める割合



※労働災害件数は、平成25年、滋賀県、休業4日以上之死傷災害。

※労働災害は、平成25年、滋賀県、休業4日以上之死傷災害。

(出典)労働者死傷病報告を元に滋賀労働局が集計