



厚生労働省

滋賀労働局

働きやすい滋賀をめざして

滋賀労働局発表

平成27年5月18日(月)

担当

職業安定部 職業安定課

課長 林 行 宏

職業安定課長補佐 若 林 久 人

職業紹介第一係長 古 川 英 一

電話 077-526-8609

# 今春卒業高校生の内定率は98.6%(3月末) ～平成9年以来過去最高～

滋賀労働局では、平成27年3月に県内の高等学校を卒業する予定の生徒について、平成27年3月末現在の求人・求職・内定状況を取りまとめました。対象は、学校（定時制・特別支援学校・通信制含む）やハローワークからの職業紹介を希望した生徒です。

## ポイント

### 1. 平成27年3月高校新卒者の求人・求職の状況

○求人数 2,833人で前年同期比25.2%の増  
(4年連続の増)

正社員求人数：2,744人(全体の96.9%)

○求職者数 2,201人で同7.1%の増(2年ぶりの増)

○求人倍率 1.29倍で0.19ポイントの上昇

○内定者数 2,170人で同7.6%の増(5年連続の増)

○内定率 98.6%で同0.5ポイントの上昇

### 2. 「滋賀新卒者等就職・採用応援本部」の目標(高校生)を達成

○平成27年3月高卒者の就職内定率 目標98.1%以上

○求人倍率(11月末時点) 1.00倍以上

## 1. 高校新卒予定者の求人・求職の状況

### 【内定率】

- ・ 高校生の採用選考は、9月16日から始まり、今年度の内定率のとりまとめは今季4回目となります。
- ・ 今春卒業した県内高校生の3月末現在の就職内定率は、前年同期と比べて0.5ポイント改善し98.6%でした。求人的大幅な増加が内定率の上昇に結びついています。
- ・ 男女別では、男子の内定率は99.1%と前年同期と比べて1.0ポイントのプラスでしたが、女子の内定率は97.9%と同0.1ポイントのマイナスとなりました。女子の就職希望者が前年同期と比べて9.3%増加している中、希望条件と求人間にミスマッチが生じていると考えられます。

### 【求人】

- ・ 今春卒業する高校生向けの求人数は2,833人となり、前年の2,263人と比べ25.2%増加しました。このうち正社員の求人数は2,744人で、96.9%を占めています。
- ・ 産業別・職業別とも、ほとんどの産業・職種で求人数が増加しています。全求人数の約4割を占める製造業の求人は前年比18.6%の増加となり、求人数の伸びが著しかった産業は建設業（84人・48.0%増加）、卸・小売業（112人・78.3%増加）でした。中小企業を中心とした人手不足感から多くの求人が提出され、今年度は求人の提出時期も早くなりました。

### 【求職】

- ・ 求職者数は2,201人で、前年同期の2,056人と比べ7.1%増加しました。
- ・ 今春卒業予定者数が12,374人（2月末現在、滋賀県総務部・滋賀県教育委員会調べ）と、前年同期の12,136人から2.0%増加していることが主な要因と考えられますが、就職希望者数の増加率が今春卒業予定者数の増加率を上回っていることは、求人的大幅な増加が背景にあると考えられます。

## 2. 「滋賀新卒者等就職・採用応援本部」の目標(高校生)を達成

労働局、県、労使団体、学校等で構成する「滋賀新卒者等就職・採用応援本部(本部長：滋賀労働局長)」における平成26年度の高校生に対する支援目標である、

- ① 就職内定率98.1%以上（平成27年3月末時点）
- ② 求人倍率1.00倍以上（平成26年11月末時点）

について、3月末時点就職内定率は98.6%、11月末時点求人倍率は1.20倍と①②ともに達成する結果となりました。

(参考)

### 【高校新卒予定者の採用選考日程】

- ・ ハローワークでの求人受付：6月20日から
- ・ 事業所から学校への求人提出・学校での公開：7月1日から
- ・ 学校から事業所への推薦開始：9月5日から
- ・ 事業所での選考・内定開始：9月16日から

# 新規高等学校卒業者の求人・求職・就職内定の状況

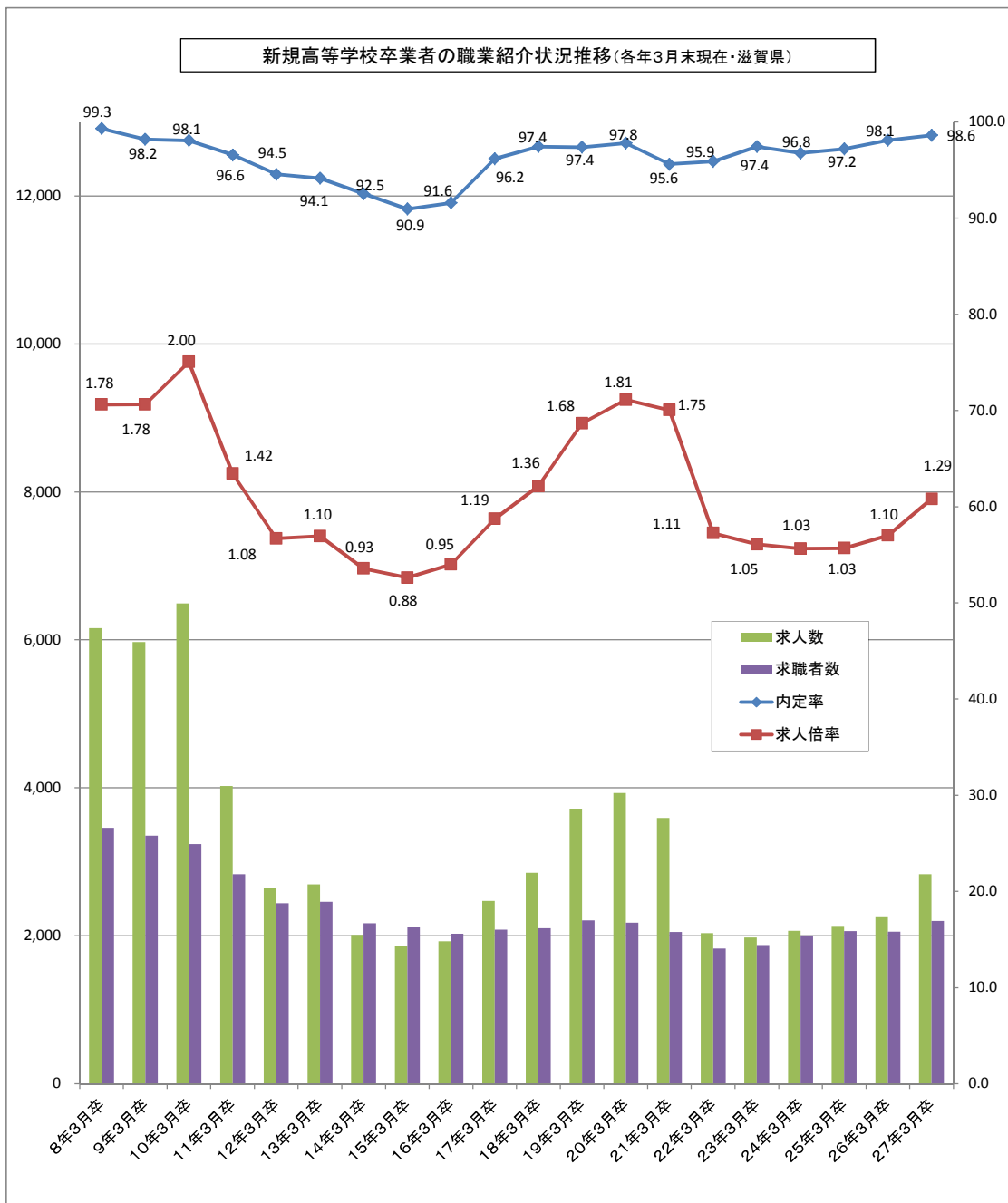
滋賀労働局職業安定部

平成27年3月末現在

	① 求人数 (人)			② 就職希望者数 (人)			③ 就職内定者数 (人)			④ 就職内定率 (%)			⑤ 求人倍率 (倍)		
	平成26年度	平成25年度	前年比	平成26年度	平成25年度	前年比	平成26年度	平成25年度	前年比	平成26年度	平成25年度	前年比	平成26年度	平成25年度	前年比
高校(計)	2,833	2,263	25.2	2,201	2,056	7.1	2,170	2,016	7.6	98.6	98.1	0.5p	1.29	1.10	0.19p
男				1,282	1,215	5.5	1,270	1,192	6.5	99.1	98.1	1.0p			
女				919	841	9.3	900	824	9.2	97.9	98.0	▲ 0.1p			

(注)②就職希望者数及び③就職内定者数は、学校又は安定所の紹介によるものを計上しています。

自営・縁故就職・公務員への応募等学校の紹介によらない就職希望者は含まれていません。



## 新規高等学校卒業者の職業紹介状況推移

滋賀労働局職業安定部職業安定課

※各年 3 月末現在

項目 卒業年月	高 等 学 校 卒 業 者								
	求人数		求職者数		求人倍率 (倍)	就職内 定者数 (人)	就職内 定 率 (%)	未就職 者 数 (人)	最終 就職率 (%)
	(人)	前年比 (%)	(人)	前年比 (%)					
平成 8年3月卒	6,159		3,459		1.78	3,435	99.3	24	99.9
9年3月卒	5,971	▲ 3.1	3,352	▲ 3.1	1.78	3,291	98.2	61	99.8
10年3月卒	6,491	8.7	3,241	▲ 3.3	2.00	3,178	98.1	63	97.5
11年3月卒	4,025	▲ 38.0	2,832	▲ 12.6	1.42	2,735	96.6	97	96.6
12年3月卒	2,646	▲ 34.3	2,440	▲ 13.8	1.08	2,307	94.5	133	95.5
13年3月卒	2,695	1.9	2,458	0.7	1.10	2,314	94.1	144	92.2
14年3月卒	2,013	▲ 25.3	2,169	▲ 11.8	0.93	2,007	92.5	162	92.8
15年3月卒	1,867	▲ 7.3	2,119	▲ 2.3	0.88	1,927	90.9	192	94.5
16年3月卒	1,927	3.2	2,029	▲ 4.2	0.95	1,858	91.6	171	93.2
17年3月卒	2,472	28.3	2,084	2.7	1.19	2,004	96.2	80	97.2
18年3月卒	2,851	15.3	2,103	0.9	1.36	2,049	97.4	54	97.5
19年3月卒	3,717	30.4	2,208	5.0	1.68	2,150	97.4	58	97.7
20年3月卒	3,930	5.7	2,177	▲ 1.4	1.81	2,129	97.8	48	98.8
21年3月卒	3,592	▲ 8.6	2,050	▲ 5.8	1.75	1,960	95.6	90	97.6
22年3月卒	2,034	▲ 43.4	1,828	▲ 10.8	1.11	1,753	95.9	75	97.6
23年3月卒	1,975	▲ 2.9	1,873	2.5	1.05	1,825	97.4	48	98.0
24年3月卒	2,067	4.7	2,003	6.9	1.03	1,938	96.8	65	97.2
25年3月卒	2,135	3.3	2,065	3.1	1.03	2,007	97.2	58	98.8
26年3月卒	2,263	6.0	2,056	▲ 0.4	1.10	2,016	98.1	40	99.3
27年3月卒	2,833	25.2	2,201	7.1	1.29	2,170	98.6	31	

産業別・職業別・規模別求人受理状況(高校)

様式2

滋賀(25)

平成27年3月末現在

項 目		平成27年3月卒	平成26年3月卒	対前年比
		合計	合計	
産 業 別	産業・職業・規模			
	A, B 農, 林, 漁業(01~04)	12	11	9.1
	C 鉱業, 採石業, 砂利採取業(05)	6	3	100.0
	D 建設業(06~08)	259	175	48.0
	E 製造業(09~32)	1,250	1,054	18.6
	09 食料品製造業	74	77	-3.9
	10 飲料・たばこ・飼料製造業	0	2	
	11 繊維工業	80	50	60.0
	12 木材・木製品製造業(家具を除く)	26	21	23.8
	13 家具・装備品製造業	21	18	16.7
	14 パルプ・紙・紙加工品製造業	37	21	76.2
	15 印刷・同関連業	33	35	-5.7
	16 化学工業	42	47	-10.6
	17 石油製品・石炭製品製造業	1	0	
	18 プラスチック製品製造業	125	92	35.9
	19 ゴム製品製造業	22	20	10.0
	21 窯業・土石製品製造業	52	41	26.8
	22 鉄鋼業	19	19	0.0
	23 非鉄金属製造業	18	14	28.6
	24 金属製品製造業	113	108	4.6
	25 はん用機械器具製造業	119	82	45.1
	26 生産用機械器具製造業	89	64	39.1
	27 業務用機械器具製造業	33	31	6.5
	28 電子部品・デバイス・電子回路製造業	111	92	20.7
	29 電気機械器具製造業	99	86	15.1
	30 情報通信機械器具製造業	10	8	25.0
	31 輸送用機械器具製造業	116	119	-2.5
	20.32 その他の製造業	10	7	42.9
	F 電気・ガス・熱供給・水道業(33~36)	0	0	
	G 情報通信業(37~41)	1	1	0.0
	H 運輸業, 郵便業(42~49)	100	79	26.6
	I 卸売業, 小売業(50~61)	255	143	78.3
	50~55 卸売業	47	29	62.1
	56~61 小売業	208	114	82.5
	J 金融業, 保険業(62~67)	5	7	-28.6
	K 不動産業, 物品賃貸業(68~70)	11	6	83.3
L 学術研究, 専門・技術サービス業(71~74)	15	11	36.4	
M 宿泊業, 飲食サービス業(75~77)	199	161	23.6	
(76, 77 飲食サービス業)	116	92	26.1	
N 生活関連サービス業, 娯楽業(78~80)	246	210	17.1	
O 教育, 学習支援業(81.82)	2	1	100.0	
P 医療, 福祉(83~85)	348	291	19.6	
Q 複合サービス事業(86.87)	14	9	55.6	
R サービス業(他に分類されないもの)(88~96)	106	93	14.0	
S, T 公務(他に分類されるものを除く)・その他(97, 98)	4	8	-50.0	
職 業 別	A, B 専門・技術, 管理	119	94	26.6
	C 事務	161	119	35.3
	D 販売	177	120	47.5
	E サービス	744	632	17.7
	H, I, J, K 技能工等, 採掘, 製造, 建築の職業	1,582	1,246	27.0
	(49~64) 製造・製作の職業	1,293	1,039	24.4
	(69, 72) 定置機関・建設機械運転	50	23	117.4
	(70・71・73~78) 採掘・建設・労務の職業	205	168	22.0
	(65~80) その他	34		
	F, G 上記以外の職業	50	52	-3.8
合 計		2,833	2,263	25.2
規 模 別	29人以下	807	713	13.2
	30~99人	881	628	40.3
	100~299人	741	559	32.6
	300~499人	181	170	6.5
	500~999人	135	102	32.4
	1,000人以上	88	91	-3.3