

令和8年3月
職業安定業務月報
(最近の雇用失業情勢)

有効求人倍率は、前月と比べ0.04ポイント低下

有効求人倍率 1.00倍 (原数値 1.03倍)

新規求人倍率 1.63倍 (原数値 1.53倍)

業務統計主要項目	1頁
最近の雇用失業情勢	2頁
求人・求職等状況	4頁
常用職業紹介状況	6頁
産業別新規求人の状況	8頁
産業別・規模別新規求人数	10頁
新規求職者（常用）の就業・不就業の状態別内訳	11頁
安定所別有効求人・有効求職状況	12頁
年齢別常用職業紹介状況	14頁
中高年齢者求職・就職状況	16頁
パートタイム職業紹介状況	18頁
雇用保険適用状況	19頁
雇用保険給付関係状況	20頁
受理地別・就業地別有効求人倍率の比較	22頁

滋賀労働局 職業安定部

■滋賀労働局・ハローワークのSNS

 **滋賀労働局 ハローワーク
公式アカウント**

ハローワークからのお知らせ、
各種イベント情報など



 **滋賀労働局職業安定部
(ハローワーク)
公式アカウント**

ハロートレーニング、各種イベント
(面接会、セミナー)等のお知らせ
など



 **ハローワーク大津
マザーズコーナー**

オンラインセミナーの案内、
子育て支援求人情報など



 **ハローワーク甲賀
マザーズコーナー**

仕事探しに役立つ情報、イベント
開催案内等を発信



HW_KOKA_MOTHER

■ハローワークの求人・イベント情報

かんたん求人検索

ハローワークの求人を検索できます



イベント情報 (求職者向け)

イベント情報 (セミナー、見学会、
面接会等) を掲載しています



滋賀労働局の業務案内、ハローワークからのお知らせは

滋賀労働局ホームページ

<https://jsite.mhlw.go.jp/shiga-roudoukyoku/>



業 務 統 計 主 要 項 目

		8年3月	前年同月	前年同月比(差)	前月	前月比(差)	
① 有効求人倍率	季節調整値	1.00倍	1.01倍	-	1.04倍	ポイント (△ 0.04)	
	原数値	1.03倍	1.04倍	ポイント (△ 0.01)	1.18倍	-	
② 新規求人倍率	季節調整値	1.63倍	1.68倍	-	1.66倍	ポイント (△ 0.03)	
	原数値	1.53倍	1.63倍	ポイント (△ 0.10)	1.66倍	-	
③ 有効求人数	一般	12,464人	12,135人	2.7%	12,982人	-	
	パート	10,781人	11,513人	△6.4%	12,305人	-	
	計	23,245人	23,648人	△1.7%	25,287人	-	
	季節調整値	21,559人	21,961人	-	22,256人	△3.1% (△697人)	
④ 有効求職者数	一般	12,582人	12,426人	1.3%	12,114人	-	
	パート	9,909人	10,248人	△3.3%	9,324人	-	
	計	22,491人	22,674人	△0.8%	21,438人	-	
	季節調整値	21,479人	21,698人	-	21,372人	0.5% (107人)	
⑤ 新規求人数	一般	4,142人	3,975人	4.2%	4,035人	-	
	パート	3,387人	3,755人	△9.8%	5,181人	-	
	計	7,529人	7,730人	△2.6%	9,216人	-	
	季節調整値	7,338人	7,532人	-	7,866人	△6.7% (△528人)	
⑥ 新規求職申込件数	一般	2,794件	2,624件	6.5%	2,893件	-	
	パート	2,120件	2,122件	△0.1%	2,644件	-	
	計	4,914件	4,746件	3.5%	5,537件	-	
	季節調整値	4,498件	4,483人	-	4,747件	△5.2% (△249件)	
⑦ 就職件数	一般	700件	707件	△1.0%	546件)	
	パート	1,763件	1,842件	△4.3%	796件		
	計	2,463件	2,549件	△3.4%	1,342件		
中高年齢者	⑧ 新規求職者数	45歳以上	2,988人	2,792人	7.0%		3,569人
		55歳以上	2,083人	1,874人	11.2%		2,439人
	⑨ 有効求職者数	45歳以上	13,551人	13,576人	△0.2%		12,813人
		55歳以上	9,212人	8,967人	2.7%		8,657人
⑩ 就職件数	45歳以上	1,732件	1,804件	△4.0%	878件		
	55歳以上	1,151件	1,212件	△5.0%	560件		
雇用保険	⑪ 受給資格決定件数	1,750件	1,472件	18.9%	1,683件		
	⑫ 受給者実人員	5,753人	4,885人	17.8%	5,437人		

(注) ハローワークインターネットサービスの機能拡充に伴い、令和3年9月以降の数値には、ハローワークに来所せず、オンライン上で求職登録した求職者数や、求職者がハローワークインターネットサービスの求人に直接応募した就職件数等が含まれている。

最近の雇用失業情勢

令和8年4月 「月例経済報告(内閣府)」

景気は、緩やかに回復しているが、中東情勢の影響を注視する必要がある。
先行きについては、雇用・所得環境の改善や各種政策の効果が緩やかな回復を支えることが期待されるものの、中東情勢の影響を注視する必要がある。また、金融資本市場の変動の影響や米国の通商政策をめぐる動向などに注意する必要がある。

全国の雇用失業情勢 (令和8年3月)

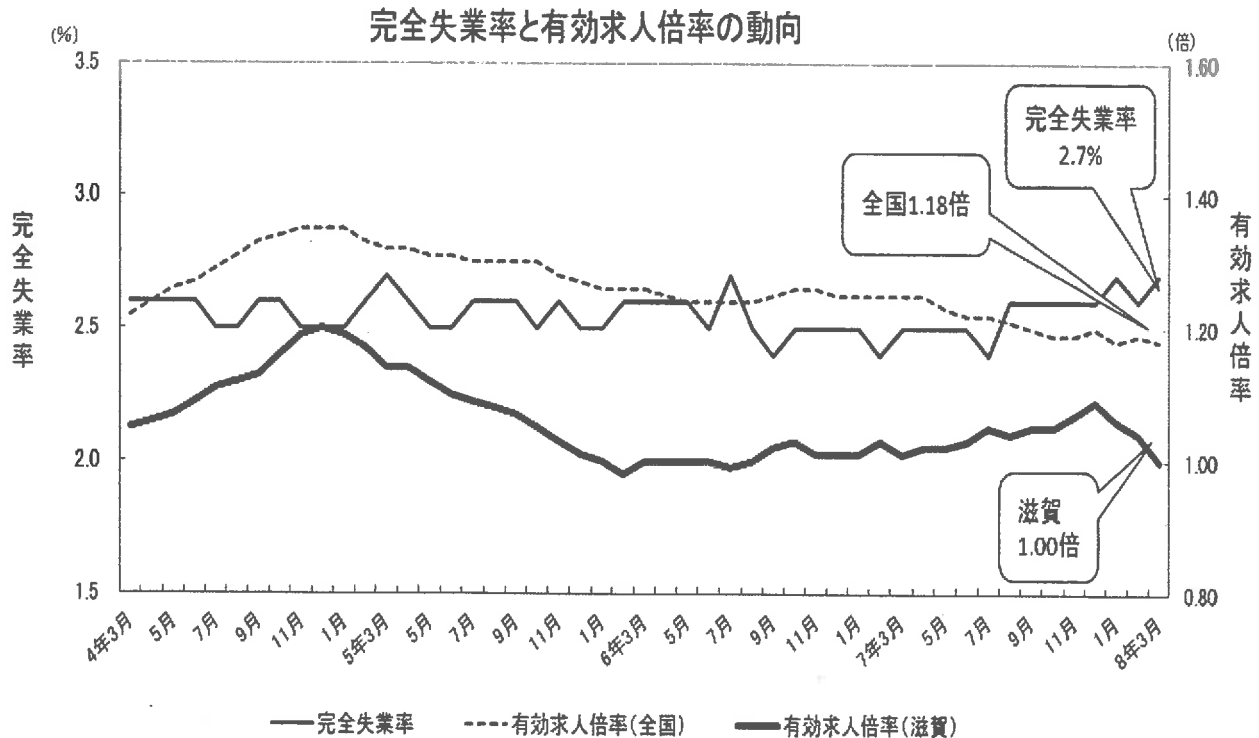
- 令和8年3月の完全失業率(季節調整値)は2.7%で、前月より0.1ポイント上昇。
(男は2.9%、女は2.4%)
- 令和8年3月の有効求人倍率(季節調整値)は1.18倍で、前月より0.01ポイント低下。
- 完全失業者数(原数値)は194万人と前年同月差14万人増加。
(季節調整値は186万人と前月差1万人増加)

理由別(季調値)にみると、「非自発的理由」による離職者は43万人で、このうち「勤め先都合」による離職者は24万人。「自発的理由」による離職者は79万人となった。

年齢階層別完全失業率	男性	女性
15～24	4.5	4.5
25～34	4.5	3.4
35～44	2.8	2.2
45～54	2.4	1.9
55～64	2.7	2.2
65～	2.3	1.5

	完全失業率(%) (令和8年1月～3月)		有効求人倍率(季) 8年3月(倍)	
北海道	2.7	0.92		
東北	3.0	1.15		
南関東	2.6	1.27		
北関東・甲信	2.5	1.20	滋賀	1.00
北陸	2.6	1.43	京都	1.21
東海	2.4	1.19	大阪	1.12
近畿	2.8	1.08	兵庫	0.93
中国	2.6	1.33	奈良	1.13
四国	2.2	1.30	和歌山	1.01
九州	2.8	1.07		
全国	2.7	1.18		

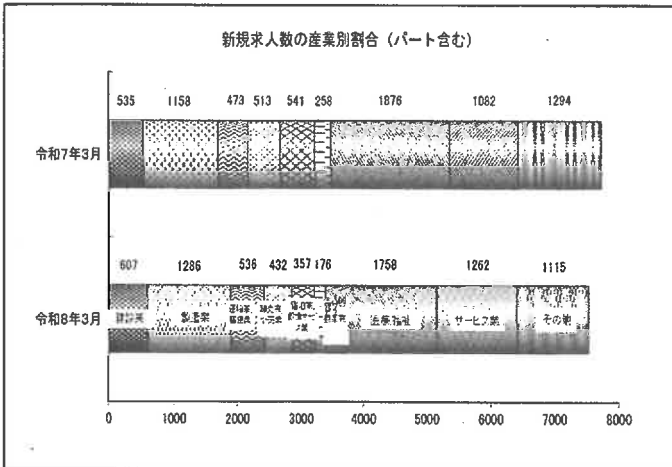
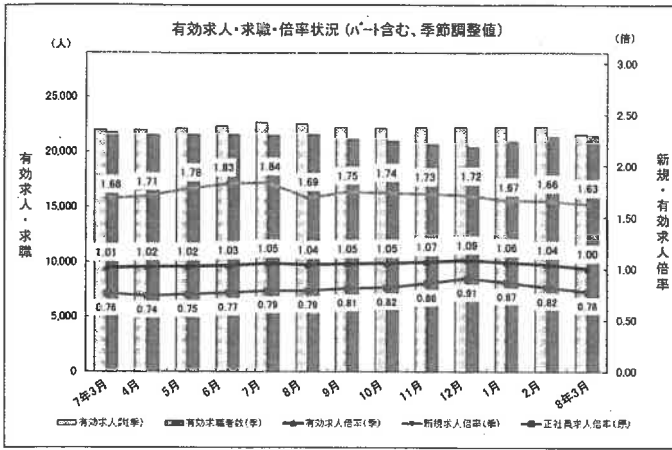
*完全失業率は原数値、有効求人倍率は季節調整値



滋賀の雇用失業情勢（令和8年3月）

「県内の雇用情勢は、緩やかに持ち直しの動きが見られるものの、物価の上昇等が雇用と与える影響に引き続き注意する必要がある。」

- 有効求人倍率（季節調整値）は、前月を0.04ポイント下回り1.00倍となった。
- 正社員有効求人倍率（原数値）は、前年同月を0.02ポイント上回り0.78倍となった。
- 有効求人数（季節調整値）は、21,559人で前月比3.1%減（697人減）となった。原数値では、前年同月比1.7%減（403人減）と7か月連続の減少となった。
- 有効求職者数（季節調整値）は、21,479人で前月比0.5%増（107人増）となった。原数値では、前年同月比0.8%減（183人減）と16か月連続の減少となった。
- 新規求人倍率（季節調整値）は、前月を0.03ポイント下回り1.63倍となった。



新規求人の状況

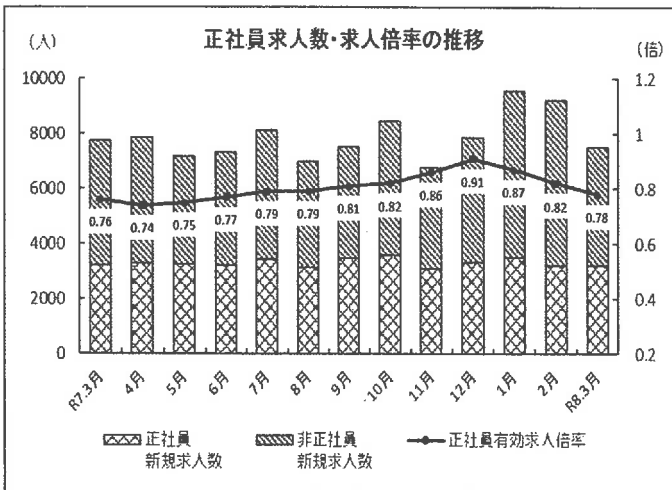
新規求人数（季節調整値）は、7,338人で前月比6.7%減（528人減）と3か月連続の減少となった。

原数値では7,529人で前年同月比2.6%の減少となった。建設業で13.5%、製造業で11.1%、運輸業、郵便業で13.3%、サービス業で16.6%の増加、卸売業、小売業で15.8%、宿泊業、飲食サービス業で34.0%、生活関連サービス業、娯楽業で31.8%、医療、福祉で6.3%の減少となった。

製造業の新規求人数（原数値）を主要業種別に前年同月と比較すると、電気機器で32.5%、輸送用機器で51.1%の増加、食料品・たばこで16.2%、はん用機器30.5%の減少などとなった。

新規求人数を雇用形態別に前年同月と比較すると、正社員求人は0.1%の減少、非正社員求人は4.4%の減少となった。非正社員求人のうちパート求人は9.8%の減少となった。

正社員求人が全体の新規求人に占める割合をみると、前年同月より1.1ポイント上昇し42.5%となった。

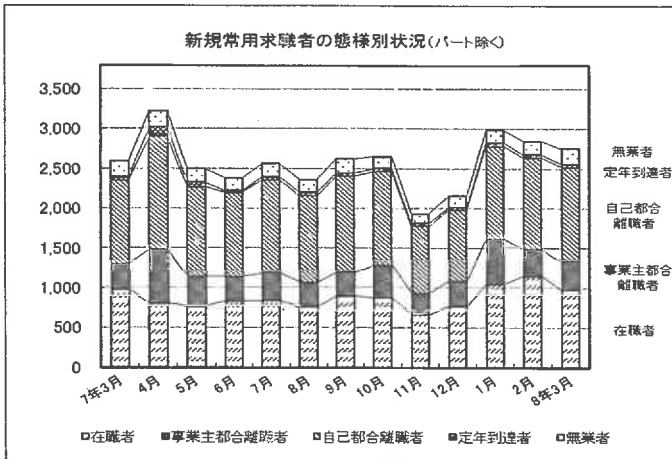


新規求職者等の状況

新規求職申込件数（原数値）は4,914人で前年同月比3.5%増加となった。

常用ベース（パートを除く）新規求職者は2,788人で前年同月比6.6%の増加となった。

常用新規求職者数を態様別に前年同月と比較すると、在職者（0.7%減）、定年到達離職者（22.9%減）、事業主都合離職者（9.4%増）、自己都合離職者（14.6%増）、無業者（1.5%減）となった。



求 人 ・ 求 職

項目 年度月別	新規求人数		新規求職申込件数		新規求人倍率		有効求人数		有効求職者数		有効 滋賀県	
	前年比	前年比	前年比	前年比	原数値	季調値	前年比	前年比	原数値	前年比	原数値	
											パート除く	パート除く
3年度	7,985	12.1	4,760	-1.0	1.68		21,975	12.7	22,627	0.1	0.97	0.93
4年度	8,883	11.2	4,622	-2.9	1.92		24,726	12.5	21,811	-3.6	1.13	1.08
5年度	8,222	-7.4	4,673	1.1	1.76		23,292	-5.8	22,090	1.3	1.05	1.01
6年度	8,016	-2.5	4,574	-2.1	1.75		22,419	-3.7	22,268	0.8	1.01	0.97
7年度	7,869	-1.8	4,575	0.0	1.72		22,174	-1.1	21,254	-4.5	1.04	1.02
3月	7,948	-12.6	4,692	-8.4	1.69	1.78	24,300	-9.8	23,571	3.6	1.03	0.94
4月	8,114	-2.5	6,170	0.9	1.32	1.81	22,151	-9.2	23,982	3.9	0.92	0.90
5月	7,358	-9.5	5,056	2.5	1.46	1.71	21,589	-7.9	24,073	4.6	0.90	0.89
6月	7,028	-8.0	4,096	-8.6	1.72	1.74	21,105	-7.0	23,412	2.6	0.90	0.91
7月	7,999	-1.6	4,293	3.8	1.86	1.81	21,025	-5.8	22,690	3.8	0.93	0.92
8月	7,430	-8.0	3,896	-8.7	1.91	1.80	21,222	-6.2	21,900	1.5	0.97	0.94
9月	7,616	-0.4	4,469	-3.7	1.70	1.77	21,826	-4.2	21,740	-0.3	1.00	0.96
10月	8,806	2.7	4,627	0.1	1.90	1.83	22,615	-1.2	22,153	0.5	1.02	0.99
11月	7,185	-7.2	3,768	-1.5	1.91	1.70	22,073	-2.3	21,482	0.8	1.03	1.03
12月	7,970	6.2	3,401	-2.0	2.34	1.81	22,505	0.1	20,212	-0.0	1.11	1.08
7年 1月	9,451	1.4	5,061	1.9	1.87	1.72	23,694	0.7	20,812	-0.1	1.14	1.06
2月	9,509	-1.2	5,301	-10.5	1.79	1.75	25,575	0.6	22,080	-3.8	1.16	1.03
3月	7,730	-2.7	4,746	1.2	1.63	1.68	23,648	-2.7	22,674	-3.8	1.04	0.98
4月	7,879	-2.9	6,250	1.3	1.26	1.71	21,598	-2.5	23,041	-3.9	0.94	0.93
5月	7,163	-2.7	4,612	-8.8	1.55	1.78	21,064	-2.4	22,956	-4.6	0.92	0.93
6月	7,345	4.5	4,154	1.4	1.77	1.83	21,117	0.1	22,513	-3.8	0.94	0.96
7月	8,138	1.7	4,274	-0.4	1.90	1.84	21,444	2.0	21,703	-4.3	0.99	0.98
8月	6,983	-6.0	3,863	-0.8	1.81	1.69	21,285	0.3	21,162	-3.4	1.01	0.98
9月	7,526	-1.2	4,513	1.0	1.67	1.75	21,655	-0.8	20,840	-4.1	1.04	1.01
10月	8,456	-4.0	4,647	0.4	1.82	1.74	22,058	-2.5	21,092	-4.8	1.05	1.02
11月	6,766	-5.8	3,318	-11.9	2.04	1.73	21,578	-2.2	19,754	-8.0	1.09	1.06
12月	7,865	-1.3	3,534	3.9	2.23	1.72	22,264	-1.1	18,556	-8.2	1.20	1.16
8年 1月	9,564	1.2	5,281	4.3	1.81	1.67	23,494	-0.8	19,506	-6.3	1.20	1.14
2月	9,216	-3.1	5,537	4.5	1.66	1.66	25,287	-1.1	21,438	-2.9	1.18	1.07
3月	7,529	-2.6	4,914	3.5	1.53	1.63	23,245	-1.7	22,491	-0.8	1.03	0.99

大津所	1,434	-6.9	1,014	8.2	1.41		4,622	4.5	5,248	6.0	0.88	0.82
高島出張所	395	-1.7	192	6.1	2.06		963	4.8	860	2.5	1.12	1.00
長浜所	809	13.1	546	1.9	1.48		2,471	0.9	2,159	1.4	1.14	1.04
彦根所	987	-20.5	647	-3.9	1.53		3,667	-1.8	2,699	-10.0	1.36	1.29
東近江所	1,150	2.8	901	8.2	1.28		3,862	-1.1	3,811	-0.8	1.01	0.97
うちハローワークプラザ	-		166	1.8	-		-		667	-0.4	-	-
甲賀所	892	16.0	522	4.2	1.71		2,487	2.9	2,456	-2.2	1.01	1.18
草津所	1,862	-4.2	1,092	0.6	1.71		5,173	-10.8	5,258	-2.7	0.98	0.92
うち新卒対応ハローワーク	-		105	-21.1	-		-		587	3.5	-	-

* 受給資格決定件数・受給者実人員は、一般＋高年齢求職者＋特例。
 * 受給資格決定件数は、令和2年1月以降、各ハローワーク計は労働局計に必ずしも一致しない。
 * ハローワークインターネットサービスの機能拡充に伴う令和3年9月以降の数値については、1頁の(注)を参照。

等 状 況

(パートを含む)

年度=月平均 前年比=% r=修正値

求人倍率		完全失業者数 (全国・年計)		紹介件数		就職件数		充足数		受給資格決定件数		受給者実人員		年度月別
全 国	季節調整値	実数	完全失業者率	前年比	前年比	前年比	前年比	前年比	前年比	前年比	前年比	前年比	前年比	
パート含む	万人	(率)												
1.16	195	2.8	4,976	-7.8	1,527	1.9	1,422	1.4	1,615	-11.7	5,495	-10.3	3年度	
1.31	179	2.6	4,387	-11.8	1,424	-6.7	1,316	-7.5	1,614	-0.1	5,092	-7.3	4年度	
1.29	178	2.6	4,517	3.0	1,404	-1.4	1,290	-2.0	1,729	7.1	5,405	6.2	5年度	
1.25	176	2.5	4,534	0.4	1,369	-2.5	1,247	-3.3	1,704	-1.4	5,605	3.7	6年度	
1.20	176	2.5	4,496	-0.8	1,306	-4.6	1,204	-3.5	1,748	2.6	5,912	5.5	7年度	
1.00	1.26	185	2.6	5,645	-4.0	2,421	-8.2	2,317	-7.1	1,519	-3.6	4,985	9.5	3月
1.00	1.25	193	2.6	4,334	5.0	1,529	-4.3	1,417	-3.9	2,717	5.4	5,656	17.2	4月
1.00	1.24	193	2.6	4,546	-0.1	1,435	-0.6	1,297	-1.3	2,567	1.7	6,154	7.1	5月
1.00	1.24	181	2.5	4,104	-8.6	1,338	-7.5	1,221	-7.3	1,545	-6.5	5,740	1.9	6月
0.99	1.24	188	2.7	4,122	5.4	1,241	6.3	1,131	5.5	1,618	4.1	6,276	8.5	7月
1.00	1.24	175	2.5	3,476	-11.0	1,054	-12.1	960	-9.9	1,495	-2.1	5,971	2.4	8月
1.02	1.25	173	2.4	4,216	-9.8	1,225	-9.5	1,112	-10.3	1,530	-2.0	5,783	4.7	9月
1.03	1.26	170	2.5	4,452	5.2	1,423	2.5	1,267	-0.2	1,856	0.6	5,848	3.5	10月
1.01	1.26	164	2.5	3,493	-5.8	1,135	-4.5	1,005	-7.6	1,478	-2.8	5,327	-2.3	11月
1.01	1.25	154	2.5	3,172	2.8	1,089	-1.5	977	-2.5	1,235	-1.2	5,241	2.9	12月
1.01	1.25	163	2.5	4,858	13.7	944	0.3	805	-6.2	1,603	5.3	5,353	1.7	7年 1月
1.03	1.25	165	2.4	7,775	2.3	1,461	-8.6	1,344	-8.4	1,326	-21.4	5,024	-1.2	2月
1.01	1.25	180	2.5	5,864	3.9	2,549	5.3	2,433	5.0	1,472	-3.1	4,885	-2.0	3月
1.02	1.25	188	2.5	4,640	7.1	1,438	-6.0	1,325	-6.5	2,766	1.8	5,582	-1.3	4月
1.02	1.23	183	2.5	4,300	-5.4	1,342	-6.5	1,218	-6.1	2,394	-6.7	5,965	-3.1	5月
1.03	1.22	176	2.5	4,106	0.0	1,271	-5.0	1,181	-3.3	1,583	2.5	6,079	5.9	6月
1.05	1.22	169	2.4	4,020	-2.5	1,189	-4.2	1,053	-6.9	1,659	2.5	6,620	5.5	7月
1.04	1.21	182	2.6	3,429	-1.4	1,046	-0.8	930	-3.1	1,369	-8.4	6,244	4.6	8月
1.05	1.20	184	2.6	4,166	-1.2	1,279	4.4	1,157	4.0	1,631	6.6	6,363	10.0	9月
1.05	1.19	183	2.6	4,344	-2.4	1,321	-7.2	1,213	-4.3	1,962	5.7	6,203	6.1	10月
1.07	1.19	171	2.6	3,389	-3.0	1,017	-10.4	928	-7.7	1,250	-15.4	5,609	5.3	11月
1.09	1.20	166	2.6	3,254	2.6	1,040	-4.5	946	-3.2	1,215	-1.6	5,661	8.0	12月
1.06	1.18	179	2.7	4,833	-0.5	923	-2.2	842	4.6	1,710	6.7	5,423	1.3	8年 1月
1.04	1.19	180	2.6	7,695	-1.0	1,342	-8.1	1,265	-5.9	1,683	26.9	5,437	8.2	2月
1.00	1.18	194	2.7	5,776	-1.5	2,463	-3.4	2,394	-1.6	1,750	18.9	5,753	17.8	3月

1,500	-1.1	437	2.1	419	-2.1	359	4.1	1,375	17.8	大津所
237	17.3	120	13.2	111	9.9	58	31.8	197	14.5	高島出張所
543	-15.6	268	-11.3	260	-7.5	220	41.9	600	26.3	長浜所
858	2.5	363	-8.1	389	-3.5	221	32.3	777	32.8	彦根所
845	-2.2	410	-8.7	358	-1.1	309	13.2	907	9.1	東近江所
122	-41.6	133	-18.9	-	-	-	-	-	-	おちハローワークプラザ
487	-4.9	280	12.0	250	20.8	188	12.6	598	9.1	甲賀所
1,306	1.3	585	-5.5	607	-6.8	395	23.1	1,299	17.3	草津所
69	-9.2	20	5.3	-	-	-	-	-	-	おち新卒応援ハローワーク

常 用 職 業

項目 年度月別		常用（パートタイムを除く）											
		月間有効求職者数		新規求職申込件数		月間有効求人数		新規求人数		就職件数		充足数	
		①	前年比	②	前年比	③	前年比	④	前年比	⑤	前年比	⑥	前年比
3年度	13,178	-2.9	2,817	-2.9	11,400	15.7	4,017	14.3	670	3.7	613	4.3	
4年度	12,532	-4.9	2,684	-4.7	12,528	9.9	4,376	8.9	606	-9.6	547	-10.8	
5年度	12,562	0.2	2,693	0.3	11,847	-5.4	4,057	-7.3	578	-4.5	518	-5.2	
6年度	12,497	-0.5	2,576	-4.3	11,413	-3.7	3,950	-2.6	540	-6.7	478	-7.8	
7年度	12,064	-3.5	2,580	1.3	11,412	0.5	3,948	-0.3	533	-8.2	469	-7.0	
3月	13,208	1.6	2,711	-9.1	11,563	-11.4	3,887	-16.9	754	-15.2	690	-15.8	
4月	13,250	2.9	3,209	-0.4	11,103	-11.0	4,073	-4.1	620	-5.2	575	-3.0	
5月	13,260	3.7	2,823	2.4	11,160	-7.7	3,816	-2.6	571	2.7	490	-3.2	
6月	12,894	2.1	2,337	-9.2	11,085	-5.1	3,657	-6.7	557	-7.2	497	-6.6	
7月	12,852	3.8	2,645	6.0	11,197	-3.6	4,230	0.1	541	0.7	481	1.5	
8月	12,628	1.1	2,425	-9.8	11,196	-4.9	3,668	-8.5	479	-16.3	417	-16.4	
9月	12,478	-0.9	2,551	-4.7	11,339	-3.7	3,942	2.3	563	-3.8	482	-7.7	
10月	12,641	-0.7	2,645	-3.8	11,811	-1.6	4,550	0.0	606	5.4	534	3.1	
11月	12,144	-1.0	2,151	-6.2	11,813	-0.3	3,845	-3.2	482	-13.6	415	-16.2	
12月	11,488	-2.1	2,022	-4.4	11,716	-0.3	3,866	2.6	437	-15.3	395	-13.8	
7年 1月	11,774	-2.7	2,815	-2.9	11,643	-1.3	4,182	-6.3	411	0.7	341	-9.5	
2月	12,152	-6.1	2,672	-14.7	11,581	-1.7	3,800	-1.9	532	-15.0	473	-14.8	
3月	12,398	-6.1	2,615	-3.5	11,315	-2.1	3,774	-2.9	677	-10.2	631	-8.6	
4月	12,644	-4.6	3,259	1.6	11,089	-0.1	4,043	-0.7	539	-13.1	471	-18.1	
5月	12,545	-5.4	2,531	-10.3	11,043	-1.0	3,725	-2.4	488	-14.5	423	-13.7	
6月	12,380	-4.0	2,406	3.0	11,208	1.1	3,778	3.3	479	-14.0	444	-10.7	
7月	12,263	-4.6	2,582	-2.4	11,312	1.0	4,185	-1.1	523	-3.3	442	-8.1	
8月	12,205	-3.3	2,376	-2.0	11,236	0.4	3,592	-2.1	444	-7.3	386	-7.4	
9月	12,121	-2.9	2,649	3.8	11,485	1.3	4,051	2.8	504	-10.5	432	-10.4	
10月	12,218	-3.3	2,677	1.2	11,638	-1.5	4,248	-6.6	548	-9.6	506	-5.2	
11月	11,427	-5.9	1,955	-9.1	11,377	-3.7	3,513	-8.6	407	-15.6	354	-14.7	
12月	10,913	-5.0	2,177	7.7	11,784	0.6	4,189	8.4	460	5.3	411	4.1	
8年 1月	11,390	-3.3	3,026	7.5	12,035	3.4	4,425	5.8	407	-1.0	378	10.9	
2月	12,098	-0.4	2,888	8.1	11,995	3.6	3,732	-1.8	493	-7.3	469	-0.8	
3月	12,562	1.3	2,788	6.6	11,432	1.0	3,781	0.2	654	-3.4	615	-2.5	

大 津 所	2,984	8.4	566	10.8	2,236	4.7	625	-12.3	115	0.0	101	-11.4
高 島 出 張 所	471	2.2	90	-3.2	464	8.2	206	6.7	33	6.5	28	0.0
長 浜 所	1,200	2.7	312	4.0	1,110	0.1	391	13.0	81	-9.0	82	6.5
彦 根 所	1,429	-10.0	364	3.7	1,700	8.8	478	-5.5	102	-1.0	104	2.0
東 近 江 所	2,033	0.2	506	13.5	1,846	-3.1	644	3.9	105	-7.9	98	10.1
うちハローワークプラザ	323	0.9	80	9.6	-	-	-	-	11	-45.0	-	-
甲 賀 所	1,397	-1.5	314	8.3	1,455	3.5	515	17.3	73	-9.9	68	-5.6
草 津 所	3,048	2.3	636	1.9	2,621	-5.3	922	-3.7	145	0.7	134	-10.1
うち新卒応援ハローワーク	479	3.5	87	-20.9	-	-	-	-	15	25.0	-	-

*ハローワークインターネットサービスの機能拡充に伴う令和3年9月以降の数値については、1頁の(注)を参照。

紹介状況

年度＝月平均

														年度月別
正社員														
有効求人倍率 ③/①	新規求人倍率 ④/②	就職率 ⑤/②×100	充足率 ⑥/④×100	月間有効求人数 ⑦ 前年比		新規求人数 ⑧ 前年比		就職件数 ⑨ 前年比		充足数 ⑩ 前年比		有効求人倍率 ⑦/①	充足率 ⑩/⑧×100	
0.87	1.43	23.8	15.3	9,036	15.8	3,144	14.2	514	5.3	467	5.7	0.69	14.9	3年度
1.00	1.63	22.6	12.5	10,070	11.4	3,485	10.8	466	-9.3	422	-9.6	0.80	12.1	4年度
0.94	1.51	21.5	12.8	9,831	-2.4	3,342	-4.1	451	-3.3	400	-5.3	0.78	12.0	5年度
0.91	1.53	21.0	12.1	9,571	-2.6	3,285	-1.7	422	-6.5	372	-6.9	0.77	11.3	6年度
0.95	1.51	19.0	11.3	9,736	1.7	3,317	1.0	394	-6.5	352	-5.4	0.81	10.6	7年度
0.88	1.43	27.8	17.8	9,504	-9.3	3,165	-14.8	520	-13.6	460	-14.2	0.72	14.5	3月
0.84	1.27	19.3	14.1	9,347	-7.9	3,442	-2.6	463	-9.7	439	-3.5	0.71	12.8	4月
0.84	1.35	20.2	12.8	9,425	-6.4	3,207	-0.9	451	3.2	393	-1.3	0.71	12.3	5月
0.86	1.56	23.8	13.6	9,413	-3.8	3,105	-5.1	428	-8.7	380	-8.9	0.73	12.2	6月
0.87	1.60	20.5	11.4	9,516	-2.5	3,550	-0.4	442	4.2	386	3.5	0.74	10.9	7月
0.89	1.51	19.8	11.4	9,532	-3.7	3,125	-5.6	383	-16.2	328	-16.3	0.75	10.5	8月
0.91	1.55	22.1	12.2	9,523	-2.1	3,222	3.5	456	-3.6	390	-8.2	0.76	12.1	9月
0.93	1.72	22.9	11.7	9,816	-1.1	3,695	-3.1	496	7.8	440	10.3	0.78	11.9	10月
0.97	1.79	22.4	10.8	9,845	0.2	3,228	-0.4	390	-12.8	335	-14.1	0.81	10.4	11月
1.02	1.91	21.6	10.2	9,754	-1.1	3,204	1.0	357	-15.0	323	-13.2	0.85	10.1	12月
0.99	1.49	14.6	8.2	9,679	-1.2	3,385	-7.0	320	-2.7	262	-13.0	0.82	7.7	7年 1月
0.95	1.42	19.9	12.4	9,551	-1.1	3,053	0.4	401	-13.0	352	-15.2	0.79	11.5	2月
0.91	1.44	25.9	16.7	9,446	-0.6	3,204	1.2	471	-9.4	436	-5.2	0.76	13.6	3月
0.88	1.24	16.5	11.6	9,353	0.1	3,308	-3.9	411	-11.2	354	-19.4	0.74	10.7	4月
0.88	1.47	19.3	11.4	9,432	0.1	3,257	1.6	398	-11.8	345	-12.2	0.75	10.6	5月
0.91	1.57	19.9	11.8	9,543	1.4	3,217	3.6	386	-9.8	352	-7.4	0.77	10.9	6月
0.92	1.62	20.3	10.6	9,693	1.9	3,461	-2.5	425	-3.8	364	-5.7	0.79	10.5	7月
0.92	1.51	18.7	10.7	9,624	1.0	3,152	0.9	363	-5.2	313	-4.6	0.79	9.9	8月
0.95	1.53	19.0	10.7	9,815	3.1	3,463	7.5	410	-10.1	349	-10.5	0.81	10.1	9月
0.95	1.59	20.5	11.9	10,029	2.2	3,605	-2.4	453	-8.7	416	-5.5	0.82	11.5	10月
1.00	1.80	20.8	10.1	9,864	0.2	3,098	-4.0	335	-14.1	290	-13.4	0.86	9.4	11月
1.08	1.92	21.1	9.8	9,966	2.2	3,329	3.9	373	4.5	332	2.8	0.91	10.0	12月
1.06	1.46	13.5	8.5	9,910	2.4	3,514	3.8	340	6.3	318	21.4	0.87	9.0	8年 1月
0.99	1.29	17.1	12.6	9,866	3.3	3,201	4.8	364	-9.2	342	-2.8	0.82	10.7	2月
0.91	1.36	23.5	16.3	9,742	3.1	3,201	-0.1	469	-0.4	446	2.3	0.78	13.9	3月

0.75	1.10	20.3	16.2	1,871	1.1	523	-16.9	77	18.5	66	4.8	0.63	12.6	大津所
0.99	2.29	36.7	13.6	412	5.4	186	10.1	21	10.5	20	5.3	0.87	10.8	高島出張所
0.93	1.25	26.0	21.0	959	-0.6	333	11.4	59	-21.3	64	-4.5	0.80	19.2	長浜所
1.19	1.31	28.0	21.8	1,443	13.1	374	-6.3	78	13.0	82	41.4	1.01	21.9	彦根所
0.91	1.27	20.8	15.2	1,638	-0.7	589	5.9	81	1.3	84	21.7	0.81	14.3	東近江所
-	-	13.8	-	-	-	-	-	8	-42.9	-	-	-	-	うちハローワークプラザ
1.04	1.64	23.2	13.2	1,202	6.4	410	7.3	47	-25.4	48	-17.2	0.86	11.7	甲賀所
0.86	1.45	22.8	14.5	2,217	1.5	786	2.1	106	6.0	82	-19.6	0.73	10.4	草津所
-	-	17.2	-	-	-	-	-	14	27.3	-	-	-	-	うち新卒応援ハローワーク

産 業 別 新 規

項目 年度月別	産業計		建設業		製造業		食料品・たばこ		繊維工業		印刷		窯業・土石		金属製品		はん用機器		電子部品・デバイス・電子回路		電気機器	
	前年比		前年比		前年比		前年比		前年比		前年比		前年比		前年比		前年比		前年比		前年比	
3年度	7,985	12.1	556	7.4	1,411	45.0	161	15.0	61	15.1	28	7.7	80	35.6	154	73.0	121	59.2	97	73.2	117	50.0
4年度	8,883	11.2	570	2.7	1,558	10.4	197	22.4	74	21.3	35	25.0	81	1.3	147	-4.5	112	-7.4	113	16.5	142	21.4
5年度	8,222	-7.4	551	-3.4	1,310	-15.9	186	-5.5	68	-8.7	36	2.4	64	-21.2	124	-15.7	107	-4.3	51	-54.9	107	-24.7
6年度	8,016	-2.5	549	-0.3	1,211	-7.5	158	-15.4	61	-9.7	34	-5.1	70	9.1	120	-3.3	103	-3.6	42	-17.5	97	-9.3
7年度	7,869	-1.8	544	-0.8	1,182	-2.4	128	-18.8	63	2.7	34	1.0	71	1.2	129	7.9	95	-7.7	40	-4.6	109	12.8
3月	7,948	-12.6	581	-12.9	1,158	-28.2	179	-1.1	60	-38.8	26	-16.1	30	-41.2	118	-11.3	97	-22.4	65	-59.4	95	-38.7
4月	8,114	-2.5	570	0.0	1,410	-2.5	270	5.5	60	-24.1	34	-44.3	81	17.4	130	12.1	79	-34.7	51	4.1	160	17.6
5月	7,358	-9.5	495	-4.6	1,227	-5.0	148	-28.2	73	37.7	46	142.1	108	58.8	110	13.4	99	-11.6	55	61.8	55	-36.0
6月	7,028	-8.0	556	-5.9	1,077	-21.7	187	17.6	64	-9.9	24	-42.9	39	0.0	99	-13.2	85	-14.1	36	-39.0	69	-41.0
7月	7,999	-1.6	561	8.5	1,306	0.5	165	-23.3	55	-34.5	24	-44.2	88	25.7	119	-15.6	91	-33.6	42	-6.7	162	82.0
8月	7,430	-8.0	486	-11.2	1,211	-18.5	170	-20.9	73	-7.6	41	7.9	70	-2.8	118	-20.3	105	-6.3	43	34.4	73	-19.8
9月	7,616	-0.4	596	-2.6	1,173	-4.5	190	21.0	46	-23.3	30	42.9	60	9.1	112	14.3	104	14.3	30	-41.2	43	-64.2
10月	8,806	2.7	564	-3.4	1,502	2.0	171	-29.6	76	-7.3	38	0.0	61	-21.8	147	1.4	129	-8.5	56	-15.2	160	16.8
11月	7,185	-7.2	547	24.0	1,101	-18.5	125	-20.4	53	1.9	27	-32.5	76	-14.6	82	-40.6	117	51.9	41	-29.3	80	9.6
12月	7,970	6.2	533	2.3	1,067	0.9	110	-23.1	56	-6.7	34	70.0	60	100.0	118	-14.5	130	58.5	22	-46.3	73	-18.0
7年1月	9,451	1.4	559	-9.5	1,274	-5.8	107	-50.9	57	-1.7	36	-18.2	57	-14.9	147	18.5	98	-3.0	72	50.0	124	-17.3
2月	9,509	-1.2	583	15.4	1,026	-14.6	95	6.7	67	-13.0	29	-23.7	65	-35.0	117	8.3	83	-27.2	22	-64.5	84	-12.5
3月	7,730	-2.7	535	-7.9	1,158	0.0	154	-14.0	56	-6.7	45	73.1	72	140.0	137	16.1	118	21.6	33	-49.2	77	-18.9
4月	7,879	-2.9	542	-4.9	1,182	-16.2	127	-53.0	36	-40.0	24	-29.4	58	-28.4	115	-11.5	101	27.8	64	25.5	155	-3.1
5月	7,163	-2.7	494	-0.2	1,137	-7.3	113	-23.6	86	17.8	38	-17.4	73	-32.4	121	10.0	100	1.0	56	1.8	76	38.2
6月	7,345	4.5	643	15.6	1,120	4.0	121	-35.3	56	-12.5	25	4.2	75	92.3	139	40.4	110	29.4	21	-41.7	69	0.0
7月	8,138	1.7	476	-15.2	1,257	-3.8	121	-26.7	55	0.0	40	66.7	54	-38.6	120	0.8	100	9.9	36	-14.3	147	-9.3
8月	6,983	-6.0	542	11.5	982	-18.9	133	-21.8	76	4.1	21	-48.8	48	-31.4	144	22.0	85	-19.0	32	-25.6	61	-16.4
9月	7,526	-1.2	610	2.3	1,303	11.1	147	-22.6	56	21.7	57	90.0	73	21.7	138	23.2	90	-13.5	37	23.3	105	144.2
10月	8,456	-4.0	539	-4.4	1,321	-12.1	159	-7.0	59	-22.4	45	18.4	116	90.2	125	-15.0	99	-23.3	39	-30.4	152	-5.0
11月	6,766	-5.8	527	-3.7	956	-13.2	80	-36.0	88	66.0	18	-33.3	62	-18.4	122	48.8	78	-33.3	28	-31.7	71	-11.3
12月	7,865	-1.3	527	-1.1	1,351	26.6	184	67.3	54	-3.6	53	55.9	48	-20.0	128	8.5	100	-23.1	40	81.8	131	79.5
8年1月	9,564	1.2	469	-16.1	1,359	6.7	181	69.2	60	5.3	37	2.8	85	49.1	115	-21.8	113	15.3	51	-29.2	160	29.0
2月	9,216	-3.1	557	-4.5	925	-9.8	42	-55.8	56	-16.4	13	-55.2	80	23.1	142	21.4	85	2.4	31	40.9	79	-6.0
3月	7,529	-2.6	607	13.5	1,286	11.1	129	-16.2	74	32.1	41	-8.9	75	4.2	140	2.2	82	-30.5	45	36.4	102	32.5

大 津 所	1,434	-6.9	134	-10.7	94	-33.8	29	-43.1	7	250.0	1		8	-46.7	10	-9.1	3	-75.0	3	0.0	2	-90.0
高 島 出 張 所	395	-1.7	64	-3.0	70	11.1	17	54.5	13	-13.3	0		0	-100.0	0	-100.0	4	100.0	4		0	
長 浜 所	809	13.1	51	-8.9	165	9.3	20	566.7	21	133.3	14	-46.2	12	140.0	10	-64.3	7	-36.4	15	275.0	3	-75.0
彦 根 所	987	-20.5	57	14.0	238	19.0	12	-77.8	5	66.7	1	-75.0	3		35	2.9	30	15.4	15	25.0	14	366.7
東 近 江 所	1,150	2.8	145	51.0	291	37.3	22	22.2	16	23.1	14	366.7	20	-16.7	23	27.8	12	-33.3	4	100.0	31	138.5
甲 賀 所	892	16.0	24	-46.7	207	4.5	14	100.0	5	-44.4	0	-100.0	21	40.0	25	38.9	18	-10.0	0		11	266.7
草 津 所	1,862	-4.2	132	83.3	221	15.1	15	50.0	7	40.0	11	0.0	11	-8.3	37	42.3	8	-72.4	4	-66.7	41	57.7

(注) 令和6年4月以降については令和5年7月改定の「日本標準産業分類」に基づく区分、令和6年3月以前については平成25年10月改定の「日本標準産業分類」に基づく区分により表章したものを、令和6年4月から令和7年3月の対前年同月比については、産業分類改定による影響のある産業について()で示している。

求 人 の 状 況

(パートを含む)

年度=月平均 前年比=%

輸送用機器	情報通信業		運輸業,郵便業		卸売業,小売業		学術研究,専門・技術サービス業		宿泊業,飲食サービス業		生活関連サービス業,娯楽業		教育,学習支援業		医療,福祉		サービス業		年度月別	
	前年比	前年比	前年比	前年比	前年比	前年比	前年比	前年比	前年比	前年比	前年比	前年比	前年比	前年比	前年比	前年比	前年比			
78	39.3	70	29.6	571	10.7	698	-3.2	135	5.5	460	27.1	306	21.9	114	-3.4	1,805	-2.4	1,080	29.2	3年度
89	14.1	87	24.3	564	-1.2	742	6.3	130	-3.7	620	34.8	296	-3.3	135	18.4	1,963	8.8	1,224	13.3	4年度
92	3.5	64	-25.8	506	-10.4	750	1.0	126	-3.1	542	-12.5	293	-0.8	154	14.0	1,937	-1.3	1,131	-7.7	5年度
70	-24.1	47	-27.3	491	(-2.9)	678	(-9.6)	118	-6.7	521	-4.0	299	1.8	157	2.4	1,950	(0.7)	1,102	(-2.6)	6年度
68	-3.5	28	-40.0	510	3.8	627	-7.4	130	10.0	469	-10.0	262	-12.3	152	-3.1	1,931	-0.9	1,186	7.7	7年度
57	-31.3	40	-77.9	465	-27.7	662	1.7	104	-27.8	515	-21.6	372	27.4	195	-15.6	1,879	-3.1	1,129	-2.3	3月
59	-58.7	74	174.1	538	(2.3)	676	(-23.4)	133	24.3	514	-1.5	231	-27.8	214	-15.1	1,995	(3.9)	1,197	(-3.0)	4月
120	64.4	44	15.8	443	(20.7)	736	(-9.0)	138	-7.4	539	-18.6	279	3.7	115	-22.3	1,776	(-12.2)	1,081	(-8.2)	5月
53	-38.4	39	30.0	449	(-28.2)	563	(-17.9)	102	-28.2	463	-16.4	349	19.5	127	8.5	1,793	(6.0)	998	(11.8)	6月
91	56.9	70	-59.8	533	(3.3)	743	(-12.6)	121	15.2	365	-25.5	242	-19.6	205	49.6	2,098	(4.9)	1,225	(-2.2)	7月
71	-58.7	34	-19.0	434	(5.3)	827	(7.0)	114	-6.6	662	11.1	229	3.6	102	-23.9	1,966	(-2.2)	937	(-19.2)	8月
82	9.3	44	0.0	415	(-25.4)	679	(-2.3)	130	-0.8	517	-8.0	364	0.6	118	28.3	1,734	(-3.5)	1,154	(26.8)	9月
79	3.9	96	-43.9	527	(-18.7)	897	(2.5)	110	-6.0	606	34.7	349	-7.4	82	-21.2	2,157	(13.4)	1,270	(-1.3)	10月
51	-74.8	13	-71.7	608	(29.1)	638	(-8.2)	121	0.0	401	-31.0	320	53.8	126	6.8	1,890	(-2.0)	877	(-20.1)	11月
50	8.7	26	-65.3	394	(-19.6)	545	(-12.7)	94	-28.2	607	17.6	277	-10.6	119	0.0	1,944	(-6.2)	1,141	(21.0)	12月
99	147.5	51	54.5	499	(-6.2)	644	(-23.5)	179	26.1	557	6.1	453	59.5	125	3.3	2,143	(-1.1)	1,257	(6.5)	7年1月
37	-51.9	17	-66.0	579	(26.4)	674	(12.3)	73	-50.0	477	-10.5	233	14.2	283	-7.5	2,022	(9.4)	1,000	(-23.3)	2月
47	-17.5	52	30.0	473	(1.7)	513	(-22.5)	100	-3.8	541	5.0	258	-30.6	271	39.0	1,876	(-0.2)	1,082	(-4.2)	3月
97	64.4	29	-60.8	484	-10.0	710	5.0	150	12.8	497	-3.3	354	53.2	207	-3.3	1,774	-11.1	1,307	9.2	4月
89	-25.8	28	-36.4	537	21.2	990	34.5	112	-18.8	401	-25.6	218	-21.9	140	21.7	1,887	6.3	823	-23.9	5月
44	-17.0	31	-20.5	447	-0.4	552	-2.0	99	-2.9	483	4.3	230	-34.1	203	59.8	1,866	4.1	1,157	15.9	6月
73	-19.8	63	-10.0	498	-6.6	700	-5.8	162	33.9	510	39.7	349	44.2	139	-32.2	2,040	-2.8	1,434	17.1	7月
47	-33.8	27	-20.6	538	24.0	679	-17.9	86	-24.6	552	-16.6	239	4.4	100	-2.0	1,827	-7.1	990	5.7	8月
74	-9.8	19	-56.8	491	18.3	586	-13.7	139	6.9	396	-23.4	234	-35.7	149	26.3	1,939	11.8	1,083	-6.2	9月
66	-16.5	22	-77.1	578	9.7	663	-26.1	226	105.5	510	-15.8	434	24.4	87	6.1	2,099	-2.7	1,281	0.9	10月
46	-9.8	15	15.4	527	-13.3	548	-14.1	90	-25.6	453	13.0	193	-39.7	74	-41.3	1,817	-3.9	1,154	31.6	11月
81	62.0	18	-30.8	457	16.0	412	-24.4	146	55.3	473	-22.1	212	-23.5	121	1.7	2,056	5.8	1,118	-2.0	12月
89	-10.1	27	-47.1	529	6.0	638	-0.9	94	-47.5	618	11.0	276	-39.1	106	-15.2	2,175	1.5	1,352	7.6	8年1月
33	-10.8	7	-58.8	494	-14.7	619	-8.2	116	58.9	375	-21.4	229	-1.7	280	-1.1	1,935	-4.3	1,270	27.0	2月
71	51.1	50	-3.8	536	13.3	432	-15.8	136	36.0	357	-34.0	176	-31.8	223	-17.7	1,758	-6.3	1,262	16.6	3月

0	-100.0	20	5.3	72	-18.2	84	-11.6	43	168.8	104	18.2	19	0.0	50	-10.7	449	3.0	243	-22.4	大 津 所
12	140.0	23	0.0	5	-16.7	25	38.9	2		37	146.7	4	0.0	15	-11.8	114	-20.8	8	-55.6	高 島 出 張 所
3	-57.1	0	-100.0	53	76.7	59	9.3	17	183.3	54	-5.3	42	10.5	7	-61.1	134	-10.7	160	58.4	長 浜 所
1	-80.0	0		77	113.9	61	8.9	18	-10.0	61	-78.0	45	-33.8	21	-43.2	185	-17.4	128	-12.3	彦 根 所
29	222.2	5	0.0	62	-18.4	89	-11.9	11	-56.0	46	17.9	17	-15.0	26	13.0	283	-17.7	109	-3.5	東 近 江 所
21	50.0	0		142	9.2	23	-61.7	11	-21.4	10	11.1	26	-49.0	25	-7.4	162	1.9	195	875.0	甲 賀 所
5	150.0	2	-33.3	125	16.8	91	-29.5	34	78.9	45	-19.6	23	-60.3	79	-15.1	431	2.9	419	12.9	草 津 所

産業別・規模別新規求人数

(パートを含む)

産業別新規求人数	令和8年3月			令和7年3月			前年同月比			
	求人数			求人数						
	全数	うち		全数	うち		全数	うち		
		パート	臨・季		パート	臨・季		パート	臨・季	
A,B 農, 林, 漁業(01~04)	39	19	1	53	38	8	△ 26.4	△ 50.0	△ 87.5	
C 鉱業, 採石業, 砂利採取業(05)	6	1	0	3	1	0	100.0	0.0		
D 建設業(06~08)	607	59	3	535	46	0	13.5	28.3		
E 製造業(09~32)	1,286	358	113	1,158	364	91	11.1	△ 1.6	24.2	
09 食料品製造業	116	61	26	145	98	10	△ 20.0	△ 37.8	160.0	
10 飲料・たばこ・飼料製造業	13	4	1	9	4	0	44.4	0.0		
11 繊維工業	74	31	2	56	28	5	32.1	10.7	△ 60.0	
12 木材・木製品製造業(家具を除く)	18	5	1	20	4	2	△ 10.0	25.0	△ 50.0	
13 家具・装備品製造業	28	1	0	20	6	0	40.0	△ 83.3		
14 パルプ・紙・紙加工品製造業	40	20	4	24	8	0	66.7	150.0		
15 印刷・同関連業	41	4	2	45	13	1	△ 8.9	△ 69.2	100.0	
16 化学工業	59	9	0	57	18	7	3.5	△ 50.0	△ 100.0	
17 石油製品・石炭製品製造業	12	1	0	14	1	0	△ 14.3	0.0		
18 プラスチック製品製造業	149	42	9	136	25	25	9.6	68.0	△ 64.0	
19 ゴム製品製造業	0	0	0	1	0	0	△ 100.0			
21 窯業・土石製品製造業	75	5	6	72	4	4	4.2	25.0	50.0	
22 鉄鋼業	16	0	0	10	0	0	60.0			
23 非鉄金属製造業	43	14	0	19	11	7	126.3	27.3	△ 100.0	
24 金属製品製造業	140	32	10	137	30	0	2.2	6.7		
25 はん用機械器具製造業	82	16	4	118	20	5	△ 30.5	△ 20.0	△ 20.0	
26 生産用機械器具製造業	71	9	3	55	16	2	29.1	△ 43.8	50.0	
27 業務用機械器具製造業	30	16	11	21	5	0	42.9	220.0		
28 電子部品・デバイス・電子回路製造業	45	17	10	33	15	4	36.4	13.3	150.0	
29 電気機械器具製造業	102	25	10	77	33	9	32.5	△ 24.2	11.1	
30 情報通信機械器具製造業	5	5	0	4	2	0	25.0	150.0		
31 輸送用機械器具製造業	71	10	1	47	10	0	51.1	0.0		
20,32 その他の製造業	56	31	13	38	13	10	47.4	138.5	30.0	
F 電気・ガス・熱供給・水道業(33~36)	5	0	0	7	0	0	△ 28.6			
G 情報通信業(37~41)	50	28	0	52	27	0	△ 3.8	3.7		
H 運輸業, 郵便業(42~49)	536	163	69	473	154	50	13.3	5.8	38.0	
I 卸売業, 小売業(50~61)	432	211	19	513	248	39	△ 15.8	△ 14.9	△ 51.3	
J 金融業, 保険業(62~67)	26	13	7	52	27	0	△ 50.0	△ 51.9		
K 不動産業, 物品賃貸業(68~70)	85	24	0	90	30	1	△ 5.6	△ 20.0	△ 100.0	
L 学術研究, 専門・技術サービス業(71~74)	136	27	5	100	30	3	36.0	△ 10.0	66.7	
M 宿泊業, 飲食サービス業(75~77)	357	254	87	541	445	82	△ 34.0	△ 42.9	6.1	
N 生活関連サービス業, 娯楽業(78~80)	176	136	17	258	172	16	△ 31.8	△ 20.9	6.3	
O 教育, 学習支援業(81,82)	223	175	16	271	217	30	△ 17.7	△ 19.4	△ 46.7	
P 医療, 福祉(83~85)	1,758	971	159	1,876	970	141	△ 6.3	0.1	12.8	
Q 複合サービス事業(86,87)	56	21	2	83	44	2	△ 32.5	△ 52.3	0.0	
R サービス業(他に分類されないもの)(88~96)	1,262	484	330	1,082	452	196	16.6	7.1	68.4	
S,T 公務(他に分類されるものを除く)・その他(97,98,99)	489	443	34	583	490	32	△ 16.1	△ 9.6	6.3	
合計	7,529	3,387	862	7,730	3,755	691	△ 2.6	△ 9.8	24.7	
事業規模別	29人以下	4,368	1,968	436	4,295	2,107	383	1.7	△ 6.6	13.8
	30~99人	1,960	862	270	2,005	918	174	△ 2.2	△ 6.1	55.2
	100~299人	823	344	126	863	371	99	△ 4.6	△ 7.3	27.3
	300~499人	228	118	22	423	267	32	△ 46.1	△ 55.8	△ 31.3
	500~999人	92	55	3	41	23	3	124.4	139.1	0.0
	1,000人以上	58	40	5	103	69	0	△ 43.7	△ 42.0	

(注) 令和5年7月改訂の「日本標準産業分類」に基づく区分により表章したもの。

新規求職者(常用)の就業・不就業の状態別内訳

(パートを除く)

年度=月平均 前年比=%

項目 年度月別	新規求職者数		在職者		離職者		定年到達者		事業主都合		自己都合		無業者	
		前年比		前年比		前年比		前年比		前年比		前年比		前年比
3年度	2,817	-2.9	1,040	6.8	1,588	-9.8	50	-5.7	440	-29.1	1,067	0.9	189	14.5
4年度	2,684	-4.7	983	-5.5	1,519	-4.3	47	-6.0	362	-17.7	1,081	1.3	183	-3.2
5年度	2,693	0.3	978	-0.5	1,543	1.6	51	8.0	399	10.3	1,065	-1.5	172	-6.2
6年度	2,576	-4.3	899	-8.1	1,501	-2.7	50	-2.1	383	-4.0	1,041	-2.2	176	2.4
7年度	2,610	1.3	857	-4.7	1,588	5.8	45	-10.2	383	0.1	1,131	8.7	165	-6.0
3月	2,711	-9.1	1,042	-10.2	1,479	-7.0	53	-8.6	346	-4.4	1,045	-9.1	190	-17.7
4月	3,209	-0.4	838	-4.4	2,143	0.4	123	4.2	638	0.9	1,351	-0.4	228	9.1
5月	2,823	2.4	956	2.6	1,672	0.4	60	1.7	410	-6.4	1,170	2.7	195	21.9
6月	2,337	-9.2	854	-15.2	1,310	-6.2	39	5.4	327	-4.7	912	-8.1	173	0.6
7月	2,645	6.0	831	-4.4	1,584	7.4	38	-24.0	422	11.1	1,086	7.3	230	52.3
8月	2,425	-9.8	830	-15.0	1,456	-4.5	34	-22.7	406	10.3	994	-8.1	139	-25.7
9月	2,551	-4.7	831	-15.3	1,548	3.3	54	86.2	351	2.3	1,124	1.8	172	-13.1
10月	2,645	-3.8	943	4.1	1,537	-8.0	48	-7.7	394	-7.5	1,079	-7.2	165	-4.1
11月	2,151	-6.2	758	-9.0	1,264	-3.3	30	7.1	298	-6.6	904	-3.4	129	-15.1
12月	2,022	-4.4	770	-7.8	1,126	-3.1	45	25.0	305	-7.9	754	-2.1	126	7.7
7年 1月	2,815	-2.9	1,061	-8.1	1,575	-0.4	38	-22.4	402	-4.3	1,097	1.5	179	10.5
2月	2,672	-14.7	1,148	-13.2	1,352	-16.7	39	-27.8	312	-28.9	980	-10.7	172	-8.5
3月	2,615	-3.5	971	-6.8	1,445	-2.3	48	-9.4	329	-4.9	1,044	-0.1	199	4.7
4月	3,259	1.6	796	-5.0	2,257	5.3	118	-4.1	686	7.5	1,421	5.2	206	-9.6
5月	2,531	-10.3	761	-20.4	1,599	-4.4	58	-3.3	372	-9.3	1,137	-2.8	171	-12.3
6月	2,406	3.0	826	-3.3	1,422	8.5	25	-35.9	307	-6.1	1,062	16.4	158	-8.7
7月	2,582	-2.4	827	-0.5	1,588	0.3	39	2.6	354	-16.1	1,176	8.3	167	-27.4
8月	2,376	-2.0	753	-9.3	1,462	0.4	41	20.6	305	-24.9	1,100	10.7	161	15.8
9月	2,649	3.8	890	7.1	1,580	2.1	29	-46.3	301	-14.2	1,220	8.5	179	4.1
10月	2,677	1.2	866	-8.2	1,658	7.9	36	-25.0	409	3.8	1,186	9.9	153	-7.3
11月	1,955	-9.1	660	-12.9	1,173	-7.2	35	16.7	263	-11.7	855	-5.4	122	-5.4
12月	2,177	7.7	761	-1.2	1,274	13.1	30	-33.3	315	3.3	907	20.3	142	12.7
8年 1月	3,026	7.5	1,040	-2.0	1,828	16.1	47	23.7	577	43.5	1,166	6.3	158	-11.7
2月	2,888	8.1	1,139	-0.8	1,581	16.9	40	2.6	349	11.9	1,150	17.3	168	-2.3
3月	2,788	6.6	964	-0.7	1,628	12.7	37	-22.9	360	9.4	1,196	14.6	196	-1.5

大津所	566	10.8	201	21.8	324	8.0	10	25.0	81	20.9	223	2.3	41	-10.9
高島出張所	90	-3.2	34	-8.1	51	6.3	1	-75.0	5	-54.5	44	41.9	5	-37.5
長浜所	312	4.0	101	-7.3	181	9.0	3	200.0	55	37.5	118	-4.1	30	20.0
彦根所	364	3.7	117	-25.5	224	41.8	2	-60.0	50	66.7	167	38.0	23	-36.1
東近江所	506	13.5	167	9.9	305	15.1	3	-66.7	62	12.7	235	21.8	34	17.2
うちハローワークプラザ	80	9.6	23	-23.3	56	47.4	2		11	57.1	41	36.7	1	-80.0
甲賀所	314	8.3	140	21.7	159	-0.6	4	-50.0	35	-25.5	118	12.4	15	0.0
草津所	636	1.9	204	-13.6	384	10.3	14	7.7	72	-8.9	291	15.0	48	20.0
うち新年応援ハローワーク	87	-20.9	18	-28.0	54	-26.0	0		5	-58.3	48	-20.0	15	25.0

*ハローワークインターネットサービスの機能拡充に伴う令和3年9月以降の数値については、1頁の(注)を参照。

安定所別有効求人

項目 年度月別	有効求人 数								有効求職者 数			
	大津	高島	長浜	彦根	東近江	甲賀	草津	滋賀県	大津	高島	長浜	彦根
3年度	4,456	798	2,296	3,586	3,305	2,495	5,040	21,975	5,154	846	2,123	2,959
4年度	4,985	891	2,606	3,945	4,050	2,791	5,458	24,726	5,009	850	2,062	2,892
5年度	4,924	948	2,343	3,499	3,586	2,716	5,278	23,292	4,862	911	2,055	2,923
6年度	4,592	865	2,188	3,560	3,356	2,443	5,415	22,419	4,986	848	2,059	2,932
7年度	4,394	894	2,210	3,646	3,486	2,451	5,093	22,174	4,956	705	2,017	2,500
3月	5,084	1,038	2,435	3,822	3,914	2,445	5,562	24,300	5,098	992	2,169	3,206
4月	4,664	964	2,329	3,425	3,496	2,290	4,983	22,151	5,355	961	2,268	3,122
5月	4,658	849	2,245	3,389	3,176	2,400	4,872	21,589	5,427	923	2,293	3,111
6月	4,582	825	2,160	3,297	3,101	2,356	4,784	21,105	5,230	878	2,266	2,986
7月	4,495	841	2,051	3,260	3,110	2,424	4,844	21,025	5,047	820	2,152	2,959
8月	4,502	823	2,022	3,460	3,084	2,373	4,958	21,222	4,870	837	2,038	2,887
9月	4,553	825	1,977	3,576	3,194	2,444	5,257	21,826	4,905	843	2,001	2,916
10月	4,573	798	2,161	3,594	3,355	2,532	5,602	22,615	4,996	866	2,017	2,964
11月	4,429	790	2,227	3,432	3,269	2,539	5,387	22,073	4,782	813	1,921	2,857
12月	4,433	920	2,139	3,697	3,192	2,502	5,622	22,505	4,523	752	1,780	2,668
7年 1月	4,831	888	2,169	3,864	3,500	2,454	5,988	23,694	4,726	809	1,855	2,798
2月	4,957	938	2,333	3,992	3,891	2,579	6,885	25,575	5,016	839	1,985	2,911
3月	4,425	919	2,448	3,735	3,903	2,417	5,801	23,648	4,951	839	2,129	2,999
4月	4,310	927	2,122	3,400	3,441	2,314	5,084	21,598	5,250	745	2,141	2,902
5月	4,159	897	2,095	3,589	3,147	2,255	4,922	21,064	5,290	717	2,152	2,849
6月	4,217	908	2,051	3,639	3,066	2,365	4,871	21,117	5,202	696	2,073	2,685
7月	4,149	876	2,099	3,678	3,152	2,363	5,127	21,444	4,983	681	2,008	2,547
8月	4,283	832	2,079	3,660	3,242	2,253	4,936	21,285	4,749	679	2,009	2,428
9月	4,247	848	2,079	3,675	3,217	2,350	5,239	21,655	4,827	701	2,056	2,368
10月	4,418	814	2,335	3,670	3,313	2,331	5,177	22,058	4,946	698	2,120	2,423
11月	4,350	868	2,184	3,626	3,286	2,316	4,948	21,578	4,767	625	1,945	2,212
12月	4,318	891	2,242	3,627	3,816	2,483	4,887	22,264	4,420	608	1,752	2,123
8年 1月	4,651	924	2,279	3,662	4,029	2,936	5,013	23,494	4,709	643	1,795	2,264
2月	5,003	980	2,484	3,859	4,256	2,962	5,743	25,287	5,084	804	1,999	2,498
3月	4,622	963	2,471	3,667	3,862	2,487	5,173	23,245	5,248	860	2,159	2,699

*ハローワークインターネットサービスの機能拡充に伴う令和3年9月以降の数値については、1頁の(注)を参照。

・有効求職状況

(パートを含む) 年度=月平均

				有効求人倍率 (原数値)								年度月別
東近江	甲賀	草津	滋賀県	大津	高島	長浜	彦根	東近江	甲賀	草津	滋賀県	
3,870	2,671	5,004	22,627	0.86	0.94	1.08	1.21	0.85	0.93	1.01	0.97	3年度
3,646	2,574	4,778	21,811	1.00	1.05	1.26	1.36	1.11	1.08	1.14	1.13	4年度
3,744	2,700	4,895	22,090	1.01	1.04	1.14	1.20	0.96	1.01	1.08	1.05	5年度
3,778	2,636	5,030	22,268	0.92	1.02	1.06	1.21	0.89	0.93	1.08	1.01	6年度
3,606	2,420	5,050	21,254	0.89	1.27	1.10	1.46	0.97	1.01	1.01	1.04	7年度
3,964	2,880	5,262	23,571	1.00	1.05	1.12	1.19	0.99	0.85	1.06	1.03	3月
4,021	2,932	5,323	23,982	0.87	1.00	1.03	1.10	0.87	0.78	0.94	0.92	4月
4,069	2,959	5,291	24,073	0.86	0.92	0.98	1.09	0.78	0.81	0.92	0.90	5月
3,991	2,875	5,186	23,412	0.88	0.94	0.95	1.10	0.78	0.82	0.92	0.90	6月
3,824	2,829	5,059	22,690	0.89	1.03	0.95	1.10	0.81	0.86	0.96	0.93	7月
3,679	2,748	4,841	21,900	0.92	0.98	0.99	1.20	0.84	0.86	1.02	0.97	8月
3,639	2,557	4,879	21,740	0.93	0.98	0.99	1.23	0.88	0.96	1.08	1.00	9月
3,753	2,577	4,980	22,153	0.92	0.92	1.07	1.21	0.89	0.98	1.12	1.02	10月
3,745	2,533	4,831	21,482	0.93	0.97	1.16	1.20	0.87	1.00	1.12	1.03	11月
3,507	2,345	4,637	20,212	0.98	1.22	1.20	1.39	0.91	1.07	1.21	1.11	12月
3,549	2,366	4,709	20,812	1.02	1.10	1.17	1.38	0.99	1.04	1.27	1.14	7年 1月
3,718	2,398	5,213	22,080	0.99	1.12	1.18	1.37	1.05	1.08	1.32	1.16	2月
3,841	2,510	5,405	22,674	0.89	1.10	1.15	1.25	1.02	0.96	1.07	1.04	3月
3,944	2,526	5,533	23,041	0.82	1.24	0.99	1.17	0.87	0.92	0.92	0.94	4月
3,882	2,546	5,520	22,956	0.79	1.25	0.97	1.26	0.81	0.89	0.89	0.92	5月
3,859	2,513	5,485	22,513	0.81	1.30	0.99	1.36	0.79	0.94	0.89	0.94	6月
3,728	2,444	5,312	21,703	0.83	1.29	1.05	1.44	0.85	0.97	0.97	0.99	7月
3,642	2,416	5,239	21,162	0.90	1.23	1.03	1.51	0.89	0.93	0.94	1.01	8月
3,630	2,430	4,828	20,840	0.88	1.21	1.01	1.55	0.89	0.97	1.09	1.04	9月
3,540	2,502	4,863	21,092	0.89	1.17	1.10	1.51	0.94	0.93	1.06	1.05	10月
3,286	2,376	4,543	19,754	0.91	1.39	1.12	1.64	1.00	0.97	1.09	1.09	11月
3,146	2,195	4,312	18,556	0.98	1.47	1.28	1.71	1.21	1.13	1.13	1.20	12月
3,225	2,252	4,618	19,506	0.99	1.44	1.27	1.62	1.25	1.30	1.09	1.20	8年 1月
3,578	2,384	5,091	21,438	0.98	1.22	1.24	1.54	1.19	1.24	1.13	1.18	2月
3,811	2,456	5,258	22,491	0.88	1.12	1.14	1.36	1.01	1.01	0.98	1.03	3月

年 齢 別 常 用 職

項目 年度月別	有効求職者数						有効求人数					
	年齢計	24歳	25～	35～	45～	55歳	年齢計	24歳	25～	35～	45～	55歳
		以下	34歳	44歳	54歳	以上		以下	34歳	44歳	54歳	以上
3年度	22,530	2,106	4,280	3,992	4,507	7,645	19,708 (19,708)	4,163 (2,263)	4,367 (4,512)	3,852 (3,874)	3,297 (3,624)	4,029 (5,435)
4年度	21,709	2,036	4,159	3,780	4,308	7,426	22,077 (22,077)	4,623 (2,510)	4,865 (5,034)	4,321 (4,264)	3,725 (4,084)	4,543 (6,185)
5年度	21,999	1,891	4,156	3,785	4,405	7,762	20,898	4,365	4,576	4,133	3,550	4,274
6年度	22,179	1,776	4,011	3,642	4,433	8,317	20,195	4,195	4,404	3,996	3,434	4,166
7年度	21,175	1,686	3,873	3,377	4,037	8,202	19,909	4,138	4,353	3,966	3,375	4,077
3月	23,468	1,870	4,167	3,917	4,828	8,686	21,758	4,495	4,703	4,270	3,699	4,591
4月	23,872	1,902	4,271	3,888	4,728	9,083	19,874	4,160	4,357	3,919	3,340	4,098
5月	23,960	2,014	4,359	3,885	4,612	9,090	19,549	4,115	4,299	3,881	3,293	3,961
6月	23,312	1,890	4,287	3,819	4,470	8,846	19,081	4,007	4,200	3,784	3,234	3,856
7月	22,590	1,888	4,255	3,740	4,459	8,248	19,220	4,037	4,236	3,813	3,243	3,891
8月	21,815	1,816	4,123	3,597	4,416	7,863	19,355	4,047	4,252	3,819	3,266	3,971
9月	21,663	1,821	4,126	3,641	4,373	7,702	19,817	4,134	4,347	3,911	3,346	4,079
10月	22,080	1,834	4,117	3,695	4,474	7,960	20,600	4,274	4,499	4,074	3,507	4,246
11月	21,402	1,743	3,893	3,614	4,270	7,882	20,033	4,151	4,376	3,986	3,414	4,106
12月	20,135	1,593	3,591	3,321	4,075	7,555	19,960	4,125	4,346	3,973	3,427	4,089
7年 1月	20,731	1,552	3,636	3,366	4,215	7,962	20,883	4,304	4,521	4,134	3,582	4,342
2月	21,992	1,552	3,693	3,563	4,513	8,671	22,778	4,643	4,858	4,478	3,928	4,871
3月	22,585	1,702	3,783	3,570	4,592	8,938	21,195	4,346	4,555	4,179	3,630	4,485
4月	22,948	1,730	3,972	3,602	4,321	9,323	19,450	4,012	4,225	3,860	3,318	4,035
5月	22,866	1,794	4,051	3,580	4,197	9,244	19,165	3,992	4,207	3,811	3,241	3,914
6月	22,423	1,739	4,091	3,537	4,158	8,898	19,242	4,012	4,228	3,841	3,254	3,907
7月	21,617	1,757	4,073	3,524	4,124	8,139	19,415	4,049	4,265	3,872	3,278	3,951
8月	21,083	1,773	4,033	3,419	4,090	7,768	19,293	3,998	4,214	3,844	3,271	3,966
9月	20,757	1,769	3,993	3,414	4,028	7,553	19,599	4,083	4,296	3,904	3,316	4,000
10月	21,006	1,747	3,991	3,471	4,032	7,765	19,903	4,162	4,377	3,974	3,372	4,018
11月	19,676	1,667	3,739	3,200	3,704	7,366	19,405	4,076	4,281	3,865	3,267	3,916
12月	18,490	1,545	3,479	2,950	3,547	6,969	19,748	4,147	4,363	3,938	3,322	3,978
8年 1月	19,445	1,529	3,517	3,047	3,766	7,586	20,759	4,302	4,524	4,133	3,532	4,268
2月	21,373	1,553	3,705	3,335	4,149	8,631	22,381	4,591	4,813	4,442	3,829	4,706
3月	22,424	1,625	3,830	3,449	4,333	9,187	20,560	4,233	4,447	4,110	3,505	4,265

*有効求人数、有効求人倍率の上段は「求人数均等配分方式」、下段()は「就職機会積み上げ方式」。

*ハローワークインターネットサービスの機能拡充に伴う令和3年9月以降の数値については、1頁の(注)を参照。

業 紹 介 状 況

(パートを含む) 年度=月平均

就 職 件 数						有 効 求 人 倍 率						年度月別
年齢計	24歳	25～	35～	45～	55歳	年齢計	24歳	25～	35～	45～	55歳	
	以下	34歳	44歳	54歳	以上		以下	34歳	44歳	54歳	以上	
1,377	130	250	277	309	411	0.87 (0.87)	1.98 (1.07)	1.02 (1.05)	0.96 (0.97)	0.73 (0.80)	0.53 (0.71)	3年度
1,274	116	214	241	296	407	1.02 (1.02)	2.27 (1.23)	1.17 (1.21)	1.14 (1.13)	0.86 (0.95)	0.61 (0.83)	4年度
1,255	108	201	231	290	425	0.95	2.31	1.10	1.09	0.81	0.55	5年度
1,227	94	181	219	277	456	0.91	2.36	1.10	1.10	0.77	0.50	6年度
1,165	83	165	195	259	463	0.94	2.45	1.12	1.17	0.84	0.50	7年度
2,209	140	261	364	523	921	0.93	2.40	1.13	1.09	0.77	0.53	3月
1,390	100	205	242	311	532	0.83	2.19	1.02	1.01	0.71	0.45	4月
1,308	102	222	245	301	438	0.82	2.04	0.99	1.00	0.71	0.44	5月
1,184	95	205	230	243	411	0.82	2.12	0.98	0.99	0.72	0.44	6月
1,107	98	178	220	221	390	0.85	2.14	1.00	1.02	0.73	0.47	7月
935	86	157	161	217	314	0.89	2.23	1.03	1.06	0.74	0.51	8月
1,121	103	181	210	264	363	0.91	2.27	1.05	1.07	0.77	0.53	9月
1,267	97	204	238	316	412	0.93	2.33	1.09	1.10	0.78	0.53	10月
1,013	81	141	182	211	398	0.94	2.38	1.12	1.10	0.80	0.52	11月
914	96	170	147	192	309	0.99	2.59	1.21	1.20	0.84	0.54	12月
788	68	122	139	183	276	1.01	2.77	1.24	1.23	0.85	0.55	7年1月
1,325	103	156	247	313	506	1.04	2.99	1.32	1.26	0.87	0.56	2月
2,371	101	231	364	552	1,123	0.94	2.55	1.20	1.17	0.79	0.50	3月
1,296	108	181	212	293	502	0.85	2.32	1.06	1.07	0.77	0.43	4月
1,212	78	165	217	258	494	0.84	2.23	1.04	1.06	0.77	0.42	5月
1,115	84	170	191	252	418	0.86	2.31	1.03	1.09	0.78	0.44	6月
1,058	82	163	190	224	399	0.90	2.30	1.05	1.10	0.79	0.49	7月
943	69	152	152	212	358	0.92	2.25	1.04	1.12	0.80	0.51	8月
1,178	96	185	217	241	439	0.94	2.31	1.08	1.14	0.82	0.53	9月
1,182	75	186	215	249	457	0.95	2.38	1.10	1.14	0.84	0.52	10月
897	56	146	138	190	367	0.99	2.45	1.14	1.21	0.88	0.53	11月
854	83	126	140	191	314	1.07	2.68	1.25	1.33	0.94	0.57	12月
785	59	131	137	170	288	1.07	2.81	1.29	1.36	0.94	0.56	8年1月
1,178	89	161	176	282	470	1.05	2.96	1.30	1.33	0.92	0.55	2月
2,275	116	211	358	541	1,049	0.92	2.60	1.16	1.19	0.81	0.46	3月

中高年齢者求職

項目 年度月別	新規求職申込件数					有効求職者数				
	(1) 45歳以上		(2) (1)のうち 55歳以上		中高比 (%)	(1) 45歳以上		(2) (1)のうち 55歳以上		中高比 (%)
	前年比	前年比	前年比	前年比						
3年度	2,507	1.3	1,566	2.6	52.7	12,210	2.5	7,683	3.8	54.0
4年度	2,494	-0.5	1,585	1.2	54.0	11,797	-3.4	7,473	-2.7	54.1
5年度	2,611	4.7	1,681	6.1	55.9	12,218	3.6	7,801	4.4	55.3
6年度	2,684	2.8	1,798	7.0	58.7	12,799	4.8	8,350	7.0	57.5
7年度	2,709	0.9	1,860	3.4	59.2	12,276	-4.1	8,228	-1.5	57.8
3月	2,742	-3.8	1,768	-3.7	58.4	13,569	6.8	8,729	8.6	57.6
4月	3,730	5.3	2,673	7.0	60.5	13,869	7.1	9,131	7.8	57.8
5月	2,879	7.2	1,935	11.1	56.9	13,762	7.7	9,137	8.6	57.2
6月	2,306	-4.0	1,506	0.5	56.3	13,374	5.9	8,888	7.8	57.1
7月	2,374	7.1	1,557	10.2	55.3	12,761	7.0	8,284	8.9	56.2
8月	2,228	-2.2	1,418	-1.1	57.2	12,323	5.2	7,891	5.8	56.3
9月	2,376	1.6	1,512	7.3	53.2	12,113	3.9	7,728	5.8	55.7
10月	2,718	6.9	1,817	12.9	58.7	12,472	5.0	7,987	7.9	56.3
11月	2,217	0.9	1,488	7.5	58.8	12,194	4.7	7,911	8.1	56.8
12月	2,078	6.7	1,395	13.6	61.1	11,676	4.6	7,585	8.0	57.8
7年 1月	3,121	9.9	2,129	15.8	61.7	12,225	5.4	7,991	9.5	58.7
2月	3,391	-5.7	2,274	-3.4	64.0	13,241	1.2	8,705	4.4	60.0
3月	2,792	1.8	1,874	6.0	58.8	13,576	0.1	8,967	2.7	59.9
4月	3,897	4.5	2,918	9.2	62.4	13,691	-1.3	9,358	2.5	59.4
5月	2,682	-6.8	1,832	-5.3	58.2	13,487	-2.0	9,278	1.5	58.8
6月	2,284	-1.0	1,504	-0.1	55.0	13,100	-2.0	8,930	0.5	58.2
7月	2,396	0.9	1,592	2.2	56.1	12,300	-3.6	8,163	-1.5	56.7
8月	2,172	-2.5	1,411	-0.5	56.2	11,890	-3.5	7,788	-1.3	56.2
9月	2,433	2.4	1,598	5.7	53.9	11,617	-4.1	7,577	-2.0	55.7
10月	2,694	-0.9	1,862	2.5	58.0	11,833	-5.1	7,788	-2.5	56.1
11月	1,965	-11.4	1,362	-8.5	59.2	11,101	-9.0	7,387	-6.6	56.2
12月	2,097	0.9	1,398	0.2	59.3	10,545	-9.7	6,990	-7.8	56.8
8年 1月	3,336	6.9	2,320	9.0	63.2	11,384	-6.9	7,612	-4.7	58.4
2月	3,569	5.2	2,439	7.3	64.5	12,813	-3.2	8,657	-0.6	59.8
3月	2,988	7.0	2,083	11.2	60.8	13,551	-0.2	9,212	2.7	60.3
大津所	677	19.4	491	24.6	66.8	3,382	8.7	2,311	10.0	64.4
高島出張所	122	0.8	87	-5.4	63.5	547	3.4	394	8.5	63.6
長浜所	335	9.1	235	18.1	61.4	1,333	6.4	972	10.3	61.7
彦根所	392	-3.0	268	1.5	60.6	1,619	-9.0	1,102	-2.8	60.0
東近江所	532	8.1	362	2.0	59.0	2,293	-1.3	1,576	-0.6	60.2
うちハローワークプラザ	118	6.3	87	22.5	71.1	473	-0.6	327	5.8	70.9
甲賀所	317	3.9	237	5.3	60.7	1,438	-3.0	998	-0.2	58.6
草津所	613	2.9	403	16.8	56.1	2,939	-5.1	1,859	-2.4	55.9
うち新卒応援ハローワーク	8	-61.9	1	-66.7	7.6	66	-47.2	10	-33.3	11.2

*ハローワークインターネットサービスの機能拡充に伴う令和3年9月以降の数値については、1頁の(注)を参照。

就 職 状 況

(パートを含む) 年度=月平均 前年比=%

紹 介 件 数					就 職 件 数					年度月別
(1) 45歳以上		(2) (1)のうち 55歳以上		中高比 (%)	(1) 45歳以上		(2) (1)のうち 55歳以上		中高比 (%)	
前年比		前年比			前年比		前年比			
2,809	-5.5	1,641	-1.6	56.5	811	4.4	467	7.9	53.1	3年度
2,579	-8.2	1,545	-5.9	58.8	802	-1.1	472	1.1	56.3	4年度
2,742	6.3	1,634	5.8	60.7	815	1.6	492	4.2	58.0	5年度
2,912	6.2	1,896	16.0	64.2	834	2.4	527	7.1	60.9	6年度
2,966	1.8	2,003	5.7	66.0	826	-1.0	538	2.1	63.2	7年度
3,703	0.8	2,293	0.2	65.6	1,596	-4.5	1,026	-2.7	65.9	3月
2,609	8.1	1,676	19.4	60.2	934	2.2	597	7.8	61.1	4月
2,699	1.4	1,696	6.2	59.4	829	0.5	501	0.6	57.8	5月
2,465	-8.0	1,576	0.4	60.1	765	-4.3	491	-1.0	57.2	6月
2,454	10.1	1,536	20.1	59.5	711	8.9	466	18.6	57.3	7月
2,132	-6.9	1,304	-4.0	61.3	609	-8.3	372	-7.7	57.8	8月
2,613	1.4	1,601	10.1	62.0	693	-5.7	408	-2.6	56.6	9月
2,782	10.6	1,735	21.8	62.5	831	7.1	480	7.1	58.4	10月
2,134	-4.5	1,388	10.7	61.1	698	3.9	459	17.7	61.5	11月
2,027	11.8	1,261	17.4	63.9	632	0.6	402	3.3	58.0	12月
3,218	23.2	2,182	39.4	66.2	579	7.4	359	9.5	61.3	7年 1月
5,753	11.1	4,047	21.4	74.0	919	-5.5	578	3.4	62.9	2月
4,060	9.6	2,745	19.7	69.2	1,804	13.0	1,212	18.1	70.8	3月
3,024	15.9	2,021	20.6	65.2	900	-3.6	579	-3.0	62.6	4月
2,781	3.0	1,928	13.7	64.7	850	2.5	558	11.4	63.3	5月
2,602	5.6	1,724	9.4	63.4	780	2.0	498	1.4	61.4	6月
2,463	0.4	1,622	5.6	61.3	727	2.3	477	2.4	61.1	7月
2,133	0.0	1,430	9.7	62.2	641	5.3	411	10.5	61.3	8月
2,549	-2.4	1,701	6.2	61.2	752	8.5	493	20.8	58.8	9月
2,741	-1.5	1,764	1.7	63.1	805	-3.1	529	10.2	60.9	10月
2,147	0.6	1,359	-2.1	63.4	637	-8.7	429	-6.5	62.6	11月
2,001	-1.3	1,295	2.7	61.5	634	0.3	406	1.0	61.0	12月
3,298	2.5	2,218	1.6	68.2	572	-1.2	364	1.4	62.0	8年 1月
5,758	0.1	4,086	1.0	74.8	878	-4.5	560	-3.1	65.4	2月
4,092	0.8	2,886	5.1	70.8	1,732	-4.0	1,151	-5.0	70.3	3月
1,157	2.8	845	6.8	77.1	333	2.1	227	0.4	76.2	大 津 所
173	20.1	130	20.4	73.0	93	17.7	71	16.4	77.5	高 島 出 張 所
354	-7.3	248	-2.0	65.2	190	-7.8	144	-0.7	70.9	長 浜 所
605	-0.7	428	10.0	70.5	242	-11.0	163	-14.7	66.7	彦 根 所
565	1.6	404	4.1	66.9	276	-14.6	182	-10.8	67.3	東 近 江 所
180	11.1	140	22.8	147.5	111	-18.4	78	-7.1	83.5	う ち ハ ロ ー ワ ー ク プ ラ ザ
319	-6.2	220	-13.0	65.5	187	20.6	134	19.6	66.8	甲 賀 所
919	1.7	611	8.5	70.4	411	-7.2	230	-15.8	70.3	草 津 所
11	-59.3	0		15.9	2	-66.7	0		10.0	う ち 新 卒 応 援 ハ ロ ー ワ ー ク

パートタイム職業紹介状況

年度=月平均 前年比=%

項目 年度月別	新規求職 申込件数		月間有効 求職者数		紹介件数		就職件数		新規求人数		月間有効 求人数		充足数	有効求人 倍率	
		前年比		前年比		前年比		前年比		前年比		前年比		(原数値)	
3年度	1,938	2.0	9,428	4.7	2,294	-6.9	816	-0.2	3,645	6.5	9,692	5.8	771	-1.5	1.03
4年度	1,931	-0.4	9,254	-1.8	2,096	-8.6	778	-4.7	4,143	13.7	11,175	15.3	733	-4.9	1.21
5年度	1,973	2.1	9,499	2.6	2,198	4.9	788	1.3	3,864	-6.7	10,611	-5.0	736	0.5	1.12
6年度	1,991	1.0	9,746	2.6	2,364	7.6	795	0.9	3,804	-1.6	10,255	-3.4	738	0.3	1.05
7年度	1,960	-1.6	9,165	-6.0	2,418	2.3	776	-2.3	3,631	-4.5	9,881	-3.6	726	-1.7	1.08
3月	1,973	-7.5	10,331	6.3	2,929	-2.5	1,635	-2.6	3,790	-7.4	11,876	-7.5	1,593	-1.7	1.15
4月	2,949	2.0	10,700	5.1	2,164	5.1	879	-2.4	3,736	-0.8	10,240	-7.6	808	-4.4	0.96
5月	2,228	2.8	10,780	5.6	2,225	1.7	836	-1.2	3,340	-14.8	9,718	-7.9	782	1.8	0.90
6月	1,752	-7.9	10,490	3.3	1,955	-4.2	751	-6.5	3,170	-8.2	9,342	-8.3	695	-6.8	0.89
7月	1,640	0.8	9,807	3.9	1,868	9.7	655	10.5	3,463	-3.5	9,178	-7.5	607	9.2	0.94
8月	1,468	-6.4	9,245	2.1	1,545	-9.8	542	-9.2	3,509	-6.3	9,338	-6.9	511	-5.7	1.01
9月	1,912	-2.3	9,240	0.7	2,013	-7.5	640	-13.2	3,456	-2.8	9,767	-4.5	608	-11.4	1.06
10月	1,979	6.0	9,495	2.3	2,137	11.8	773	-0.3	3,984	6.4	10,143	-0.2	698	-2.8	1.07
11月	1,612	5.6	9,320	3.4	1,675	4.6	621	3.2	3,108	-10.5	9,554	-4.3	565	0.0	1.03
12月	1,376	2.2	8,707	3.0	1,417	8.8	604	12.3	3,826	13.3	10,039	2.2	541	10.0	1.15
7年 1月	2,238	8.6	9,017	3.6	2,708	30.9	499	0.0	4,832	7.5	11,139	3.4	434	-5.4	1.24
2月	2,621	-5.9	9,904	-0.9	5,276	12.6	893	-3.7	5,465	0.1	13,083	3.0	840	-2.6	1.32
3月	2,122	7.6	10,248	-0.8	3,389	15.7	1,842	12.7	3,755	-0.9	11,513	-3.1	1,772	11.2	1.12
4月	2,984	1.2	10,369	-3.1	2,484	14.8	876	-0.3	3,573	-4.4	9,824	-4.1	830	2.7	0.95
5月	2,073	-7.0	10,383	-3.7	2,280	2.5	821	-1.8	3,206	-4.0	9,344	-3.8	769	-1.7	0.90
6月	1,738	-0.8	10,104	-3.7	2,066	5.7	759	1.1	3,371	6.3	9,225	-1.3	705	1.4	0.91
7月	1,688	2.9	9,411	-4.0	1,899	1.7	632	-3.5	3,576	3.3	9,343	1.8	576	-5.1	0.99
8月	1,483	1.0	8,929	-3.4	1,694	9.6	568	4.8	3,141	-10.5	9,278	-0.6	515	0.8	1.04
9月	1,858	-2.8	8,691	-5.9	2,128	5.7	751	17.3	3,259	-5.7	9,383	-3.9	696	14.5	1.08
10月	1,962	-0.9	8,844	-6.9	2,095	-2.0	735	-4.9	3,812	-4.3	9,591	-5.4	671	-3.9	1.08
11月	1,361	-15.6	8,301	-10.9	1,583	-5.5	581	-6.4	3,005	-3.3	9,398	-1.6	546	-3.4	1.13
12月	1,354	-1.6	7,621	-12.5	1,366	-3.6	542	-10.3	3,340	-12.7	9,573	-4.6	495	-8.5	1.26
8年 1月	2,251	0.6	8,098	-10.2	2,634	-2.7	487	-2.4	4,720	-2.3	10,532	-5.4	435	0.2	1.30
2月	2,644	0.9	9,324	-5.9	5,375	1.9	796	-10.9	5,181	-5.2	12,305	-5.9	742	-11.7	1.32
3月	2,120	-0.1	9,909	-3.3	3,408	0.6	1,763	-4.3	3,387	-9.8	10,781	-6.4	1,733	-2.2	1.09

大 津 所	447	5.7	2,263	3.3	923	3.4	312	0.6	737	-9.0	2,174	0.4	308	-0.6	0.96
高島出張所	102	15.9	389	2.9	161	22.9	86	14.7	187	-8.3	492	2.9	82	12.3	1.26
長 浜 所	232	-1.7	957	-0.1	296	-11.6	181	-12.6	354	7.3	1,216	2.9	174	-12.1	1.27
彦 根 所	283	-12.1	1,269	-9.9	506	-4.7	257	-9.8	468	-33.1	1,825	-10.7	280	-6.0	1.44
東 近 江 所	393	1.6	1,773	-2.1	519	10.7	295	-10.1	473	5.6	1,885	1.1	251	-5.6	1.06
うちハローワークプラザ	86	-4.4	344	-1.7	65	-51.9	120	-14.9	-	-	-	-	-	-	-
甲 賀 所	207	-1.4	1,056	-2.9	264	-2.9	199	19.9	298	-4.5	837	-10.9	176	33.3	0.79
草 津 所	456	0.0	2,202	-8.7	739	-2.5	433	-8.1	870	-8.5	2,352	-17.2	462	-6.7	1.07
うち新卒応援ハローワーク	18	-21.7	107	3.9	14	-36.4	5	-28.6	-	-	-	-	-	-	-

*ハローワークインターネットサービスの機能拡充に伴う令和3年9月以降の数値については、1頁の(注)を参照。

雇用保険適用状況

前年比=%

項目 年度月別	適用事業所関係						被保険者関係 (一般+高年齢+特例)							
	設置		廃止		月末適用事業所数	資格取得者数		資格喪失者数				被保険者数		
	前年比	前年比	前年比	前年比		前年比	前年比	前年比	うち 事業主都合	前年比	前年比	前年比		
3年度	864	-11.6	706	3.5	21,481	1.0	63,485	1.4	63,422	-2.1	3,248	-31.1	396,190	0.4
4年度	763	-11.7	649	-8.1	21,680	0.9	67,466	6.3	65,903	3.9	2,823	-13.1	396,886	0.2
5年度	787	3.1	728	12.2	21,772	0.4	65,098	-3.5	66,536	1.0	3,531	25.1	394,856	-0.5
6年度	735	-6.6	800	9.9	21,767	-0.0	63,371	-2.7	64,195	-3.5	3,517	-0.4	394,436	-0.1
7年度	652	-11.3	701	-12.4	21,735	-0.1	62,111	-2.0	61,604	-4.0	4,246	20.7	394,978	0.1
3月	64	-13.5	49	14.0	21,772	0.4	4,274	-11.5	4,669	-10.3	274	-8.7	394,856	-0.5
4月	99	47.8	112	36.6	21,763	0.4	9,794	-11.6	10,991	-4.1	503	0.2	393,596	-0.7
5月	87	-8.4	50	-5.7	21,808	0.4	10,006	3.8	5,941	-0.4	198	-30.0	397,534	-0.6
6月	61	-28.2	40	5.3	21,834	0.3	4,886	-1.7	4,217	-16.4	223	-25.4	398,264	-0.3
7月	70	18.6	62	0.0	21,848	0.4	4,588	1.1	5,225	4.1	471	58.1	397,696	-0.3
8月	38	-30.9	75	44.2	21,819	0.2	4,223	0.0	4,959	2.1	406	59.2	396,959	-0.4
9月	56	-13.8	259	-3.4	21,622	0.2	4,046	-9.5	4,648	0.3	229	3.2	396,371	-0.5
10月	65	-13.3	31	29.2	21,667	0.2	5,377	3.1	6,384	3.6	260	-12.8	395,550	-0.5
11月	51	-20.3	32	88.2	21,688	0.0	4,261	-4.5	4,048	-7.2	198	-15.0	395,792	-0.4
12月	52	10.6	43	38.7	21,700	0.0	3,515	-9.8	3,756	-3.4	200	-11.5	395,540	-0.5
7年 1月	37	-43.1	33	50.0	21,706	-0.1	4,458	10.8	5,299	-6.7	299	-4.5	394,626	-0.3
2月	54	17.4	20	-33.3	21,742	-0.1	3,967	-8.0	4,160	-13.2	199	-39.3	394,501	-0.2
3月	65	1.6	43	-12.2	21,767	0.0	4,250	-0.6	4,567	-2.2	331	20.8	394,436	-0.1
4月	74	-25.3	65	-42.0	21,783	0.1	8,642	-11.8	10,468	-4.8	560	11.3	392,975	-0.2
5月	58	-33.3	64	28.0	21,779	-0.1	10,137	1.3	5,031	-15.3	228	15.2	398,001	0.1
6月	64	4.9	47	17.5	21,803	-0.1	4,442	-9.1	4,454	5.6	344	54.3	397,875	-0.1
7月	50	-28.6	47	-24.2	21,804	-0.2	5,332	16.2	5,136	-1.7	257	-45.4	398,113	0.1
8月	43	13.2	39	-48.0	21,811	0.0	4,293	1.7	4,182	-15.7	187	-53.9	398,237	0.3
9月	52	-7.1	249	-3.9	21,615	0.0	3,897	-3.7	4,751	2.2	197	-14.0	397,362	0.3
10月	63	-3.1	20	-35.5	21,658	0.0	5,231	-2.7	5,220	-18.2	323	24.2	397,222	0.4
11月	43	-15.7	29	-9.4	21,672	-0.1	3,967	-6.9	3,879	-4.2	197	-0.5	397,234	0.4
12月	51	-1.9	18	-58.1	21,707	0.0	3,570	1.6	3,593	-4.3	216	8.0	397,205	0.4
8年 1月	45	21.6	26	-21.2	21,725	0.1	3,995	-10.4	5,899	11.3	1,060	254.5	395,023	0.1
2月	46	-14.8	26	30.0	21,747	0.0	3,754	-5.4	4,200	1.0	301	51.3	394,615	0.0
3月	63	-3.1	71	65.1	21,735	-0.1	4,851	14.1	4,791	4.9	376	13.6	394,978	0.1

大津所	19	90.0	36	300.0	4,549	-1.1	766	37.3	839	6.3	53	51.4	74,483	0.4
高島出張所	2	100.0	2		905	-1.4	110	18.3	99	-5.7	7	40.0	9,015	-1.5
長浜所	9	50.0	2	0.0	2,593	-0.3	414	6.2	542	24.6	115	400.0	38,421	-1.3
彦根所	5	-44.4	9	80.0	2,677	0.1	705	6.0	649	13.7	67	272.2	57,136	1.2
東近江所	9	28.6	3	-62.5	3,603	0.3	909	38.8	750	4.9	30	-28.6	63,788	0.3
甲賀所	3	-57.1	7	40.0	2,321	0.5	516	-3.4	512	-3.9	16	-77.1	45,964	0.3
草津所	16	-36.0	12	-14.3	5,087	0.2	1,431	5.6	1,400	-1.3	88	-36.2	106,171	-0.1

雇 用 保 険 給 付

項目 年度月別	基本手当								高年齢者給付金	
	受給資格決定件数		初回受給者数		受給者実人員 (月平均)		支給金額(千円)		受給者数	
		前年比		前年比		前年比		前年比		前年比
3年度	15,077	-14.7	13,161	-14.6	5,138	-11.0	9,116,676	-10.5	4,275	0.1
4年度	15,064	-0.1	12,843	-2.4	4,736	-7.8	7,663,317	-15.9	4,243	-0.7
5年度	16,156	7.2	13,904	8.3	5,024	6.1	7,838,231	2.3	4,562	7.5
6年度	15,535	-3.8	13,423	-3.5	5,197	3.4	8,234,121	5.1	4,886	7.1
7年度	16,109	3.7	15,337	14.3	5,509	6.0	9,011,193	9.4	4,815	-1.5
3月	1,226	-5.0	951	-4.5	4,670	8.8	599,116	-1.4	315	21.6
4月	1,879	4.0	1,196	7.8	4,934	15.6	616,751	20.9	722	29.4
5月	1,848	0.4	1,665	3.8	5,357	7.7	715,719	8.1	796	3.4
6月	1,134	-12.0	1,135	-11.4	5,346	3.0	655,381	-0.5	393	-11.3
7月	1,268	3.4	1,364	9.8	5,896	8.4	791,078	22.0	380	9.8
8月	1,217	-4.2	1,173	-6.7	5,666	1.7	765,717	-5.7	304	18.3
9月	1,261	-3.0	934	-7.9	5,494	5.3	712,796	8.1	289	-4.9
10月	1,399	-3.8	1,238	8.9	5,459	3.3	790,089	16.4	389	7.5
11月	1,094	-7.4	992	-21.3	4,951	-3.6	646,999	-8.1	373	18.0
12月	936	-6.4	953	4.6	4,922	2.1	617,829	8.1	317	17.0
7年 1月	1,239	5.9	1,024	-1.3	4,995	0.9	735,769	3.9	355	17.2
2月	1,069	-23.2	928	-15.6	4,726	-0.8	592,273	-5.3	296	-6.6
3月	1,191	-2.9	821	-13.7	4,613	-1.2	593,720	-0.9	272	-13.7
4月	1,817	-3.3	1,313	9.8	4,788	-3.0	645,844	4.7	794	10.0
5月	1,724	-6.7	1,513	-9.1	5,185	-3.2	672,423	-6.0	780	-2.0
6月	1,197	5.6	1,394	22.8	5,675	6.2	684,656	4.5	403	2.5
7月	1,310	3.3	1,740	27.6	6,269	6.3	911,409	15.2	351	-7.6
8月	1,151	-5.4	1,141	-2.7	5,978	5.5	770,595	0.6	265	-12.8
9月	1,309	3.8	1,152	23.3	6,069	10.5	831,090	16.6	293	1.4
10月	1,536	9.8	1,307	5.6	5,822	6.6	828,840	4.9	381	-2.1
11月	979	-10.5	1,090	9.9	5,319	7.4	710,166	9.8	289	-22.5
12月	932	-0.4	1,105	15.9	5,371	9.1	746,653	20.9	287	-9.5
8年 1月	1,334	7.7	1,008	-1.6	5,105	2.2	763,020	3.7	314	-11.5
2月	1,386	29.7	1,214	30.8	5,096	7.8	670,391	13.2	339	14.5
3月	1,434	20.4	1,360	65.7	5,434	17.8	776,106	30.7	319	17.3

大 津 所	299	7.2	332	86.5	1,304	17.6	198,241	30.6	71	22.4
高 島 出 張 所	42	10.5	42	61.5	185	12.8	25,989	25.9	12	50.0
長 浜 所	192	58.7	138	68.3	567	29.2	78,491	44.3	33	-8.3
彦 根 所	182	30.9	169	50.9	733	31.6	100,249	48.4	44	57.1
東 近 江 所	252	19.4	237	73.0	859	10.8	119,193	25.3	48	-14.3
甲 賀 所	146	17.7	150	42.9	554	9.7	73,757	15.6	44	2.3
草 津 所	321	15.1	292	61.3	1,232	15.8	180,186	28.3	67	55.8

*雇用保険受給者の紹介・就職状況：附属施設の取扱件数はそれぞれ本所に含める。

*受給資格決定件数は、令和2年1月以降、各ハローワーク計は労働局計に必ずしも一致しない。

*初回受給者数・受給者実人員は基本手当基本分。

関 係 状 況

再就職促進給付						雇用保険受給者の紹介・就職状況						年度月別
再就職手当受給者数		就業促進定着手当受給者数		常用就職支度手当受給者数		紹介件数			就職件数			
前年比		前年比		前年比		うちパート	前年比		うちパート	前年比		
3,905	-15.2	1,103	-17.7	37	-14.0	12,085	4,287	-13.7	3,953	1,608	-5.8	3年度
3,868	-0.9	995	-9.8	36	-2.7	10,358	3,829	-14.3	3,723	1,564	-5.8	4年度
4,443	14.9	1,070	7.5	33	-8.3	10,753	3,937	3.8	3,807	1,573	2.3	5年度
4,454	0.2	1,071	0.1	46	39.4	11,340	4,477	5.5	3,722	1,553	-2.2	6年度
4,502	1.1	1,072	0.1	48	4.3	11,530	4,631	1.7	3,770	1,591	1.3	7年度
331	-10.3	112	20.4	2	-33.3	990	399	-4.4	381	173	-9.9	3月
246	-17.4	48	-22.6	2	-33.3	708	266	3.2	286	129	-8.3	4月
537	29.1	125	78.6	8	60.0	888	312	-1.0	325	143	12.8	5月
388	-13.6	88	-20.7	6	50.0	919	305	-5.0	323	127	-10.3	6月
492	15.2	92	29.6	5	150.0	1,005	372	13.4	319	124	-1.5	7月
376	-0.8	85	32.8	3	-40.0	822	314	-10.9	285	111	-7.5	8月
267	-25.2	60	9.1	3	-25.0	952	339	-10.1	338	143	-5.8	9月
431	3.4	94	-15.3	3	50.0	1,060	373	7.8	373	137	1.1	10月
399	1.5	120	3.4	3	50.0	817	283	-8.7	279	114	-17.7	11月
376	-4.1	81	-11.0	3	0.0	696	215	12.3	270	107	1.5	12月
312	11.0	99	1.0	2		1,038	480	38.6	250	94	13.6	7年1月
292	-3.6	102	-6.4	3	200.0	1,352	766	23.1	291	142	3.6	2月
338	2.1	77	-31.3	5	150.0	1,083	452	9.4	383	182	0.5	3月
322	30.9	73	52.1	3	50.0	822	301	16.1	279	114	-2.4	4月
457	-14.9	102	-18.4	9	12.5	940	384	5.9	312	135	-4.0	5月
357	-8.0	77	-12.5	6	0.0	915	368	-0.4	320	137	-0.9	6月
509	3.5	107	16.3	8	60.0	969	344	-3.6	309	122	-3.1	7月
406	8.0	68	-20.0	6	100.0	855	317	4.0	308	121	8.1	8月
369	38.2	64	6.7	4	33.3	964	381	1.3	355	156	5.0	9月
413	-4.2	110	17.0	3	0.0	983	352	-7.3	323	133	-13.4	10月
381	-4.5	86	-28.3	3	0.0	913	301	11.8	290	127	3.9	11月
388	3.2	108	33.3	1	-66.7	807	236	15.9	283	108	4.8	12月
270	-13.5	96	-3.0	1	-50.0	1,101	490	6.1	258	100	3.2	8年1月
288	-1.4	97	-4.9	1	-66.7	1,275	708	-5.7	325	139	11.7	2月
342	1.2	84	9.1	3	-40.0	986	449	-9.0	408	199	6.5	3月
54	-21.7	22	4.8	2	0.0	264	122	-7.4	80	45	11.1	大津所
9	-35.7	4	33.3	0		36	23	2.9	19	14	46.2	高島出張所
40	25.0	7	133.3	0		76	28	-25.5	46	16	-8.0	長浜所
44	12.8	6	-14.3	1	0.0	173	81	6.1	60	26	13.2	彦根所
53	-3.6	15	25.0	0		130	58	-19.8	53	21	-8.6	東近江所
71	4.4	8	-20.0	0		105	46	14.1	53	25	23.3	甲賀所
71	16.4	22	4.8	0		202	91	-17.2	97	52	3.2	草津所

受理地別有効求人倍率と就業地別有効求人倍率の比較(パートを含む)

r=修正値

項目 年度月別	原 数 値					季 節 調 整 値				
	受理地別 有効求人倍率		就業地別 有効求人倍率		就業地 受理地 差	受理地別 有効求人倍率		就業地別 有効求人倍率		就業地 受理地 差
	前年差(p)	前年差(p)	前年差(p)	前年差(p)		前月差(p)	前月差(p)	前月差(p)	前月差(p)	
3年度	0.97	0.11	1.17	0.13	0.20	-	-	-	-	-
4年度	1.13	0.16	1.37	0.20	0.24	-	-	-	-	-
5年度	1.05	-0.08	1.30	-0.07	0.25	-	-	-	-	-
6年度	1.01	-0.04	1.27	-0.03	0.26	-	-	-	-	-
7年度	1.04	0.03	1.31	0.04	0.27	-	-	-	-	-
3月	1.03	-0.15	1.26	-0.17	0.23	1.00	0.02	1.24	0.03	0.24
4月	0.92	-0.14	1.16	-0.13	0.24	1.00	0.00	1.25	0.01	0.25
5月	0.90	-0.12	1.12	-0.13	0.22	1.00	0.00	1.24	-0.01	0.24
6月	0.90	-0.09	1.14	-0.09	0.24	1.00	0.00	1.25	0.01	0.25
7月	0.93	-0.09	1.17	-0.10	0.24	0.99	-0.01	1.24	-0.01	0.25
8月	0.97	-0.08	1.21	-0.09	0.24	1.00	0.01	1.25	0.01	0.25
9月	1.00	-0.05	1.25	-0.06	0.25	1.02	0.02	1.27	0.02	0.25
10月	1.02	-0.02	1.29	0.00	0.27	1.03	0.01	1.29	0.02	0.26
11月	1.03	-0.03	1.32	-0.01	0.29	1.01	-0.02	1.28	-0.01	0.27
12月	1.11	0.00	1.43	0.05	0.32	1.01	0.00	1.29	0.01	0.28
7年 1月	1.14	0.01	1.46	0.06	0.32	1.01	0.00	1.29	0.00	0.28
2月	1.16	0.05	1.45	0.10	0.29	1.03	0.02	1.30	0.01	0.27
3月	1.04	0.01	1.32	0.06	0.28	1.01	-0.02	1.30	0.00	0.29
4月	0.94	0.02	1.20	0.04	0.26	1.02	0.01	1.30	0.00	0.28
5月	0.92	0.02	1.18	0.06	0.26	1.02	0.00	1.31	0.01	0.29
6月	0.94	0.04	1.21	0.07	0.27	1.03	0.01	1.32	0.01	0.29
7月	0.99	0.06	1.26	0.09	0.27	1.05	0.02	1.33	0.01	0.28
8月	1.01	0.04	1.26	0.05	0.25	1.04	-0.01	1.31	-0.02	0.27
9月	1.04	0.04	1.31	0.06	0.27	1.05	0.01	1.33	0.02	0.28
10月	1.05	0.03	1.31	0.02	0.26	1.05	0.00	1.32	-0.01	0.27
11月	1.09	0.06	1.37	0.05	0.28	1.07	0.02	1.33	0.01	0.26
12月	1.20	0.09	1.50	0.07	0.3	1.09	0.02	1.35	0.02	0.26
8年 1月	1.20	0.06	1.49	0.03	0.29	1.06	-0.03	1.31	-0.04	0.25
2月	1.18	0.02	1.44	-0.01	0.26	1.04	-0.02	1.30	-0.01	0.26
3月	1.03	-0.01	1.28	-0.04	0.25	1.00	-0.04	1.27	-0.03	0.27

*季節求人については受理所を就業地とみなしている。

*就業地として複数の市区町村が挙げられている求人については、求人数を該当の市区町村に割り当てることにより集計している。

*ハローワークインターネットサービスの機能拡充に伴う令和3年9月以降の数値については、1頁の(注)を参照。