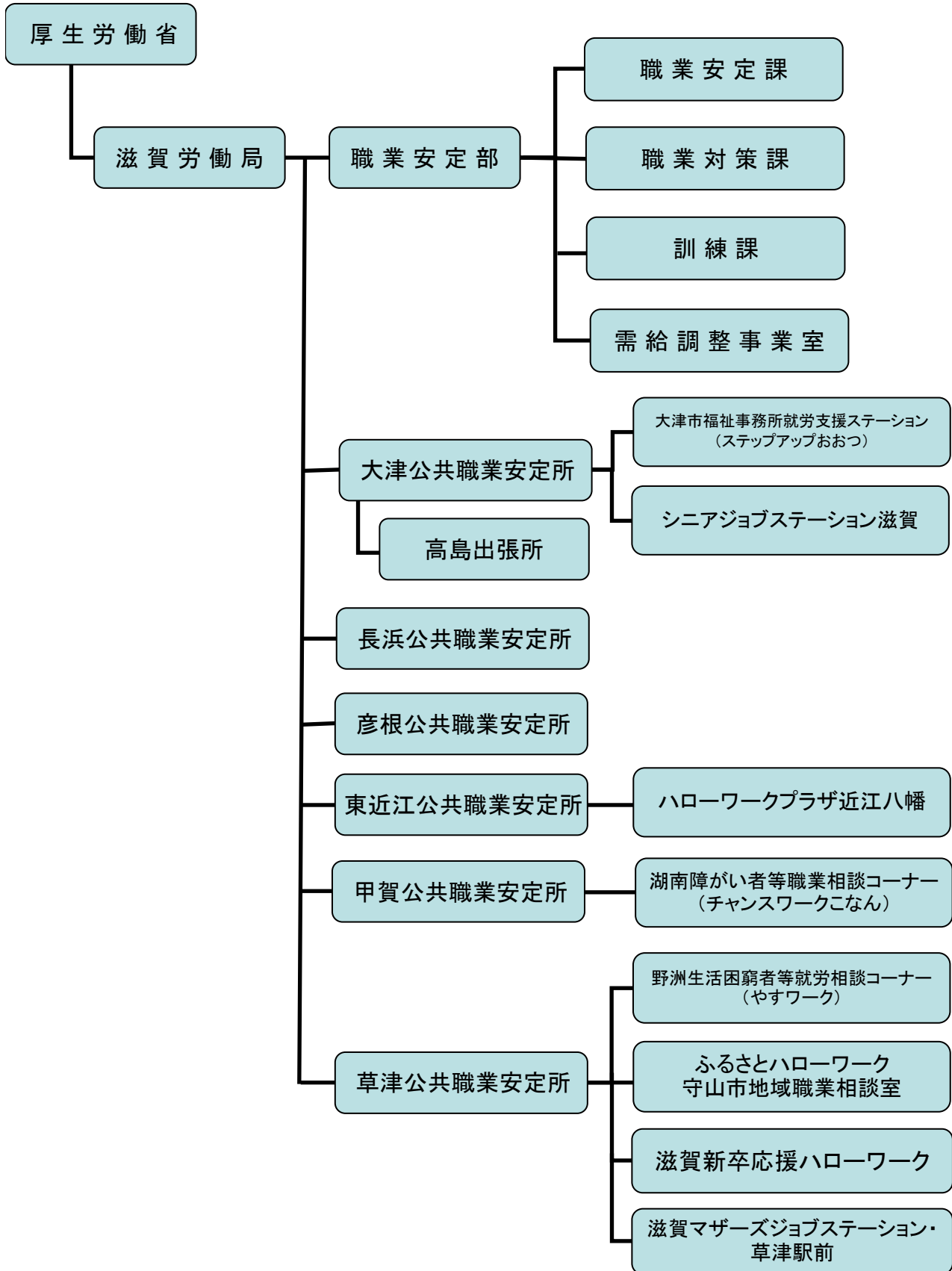
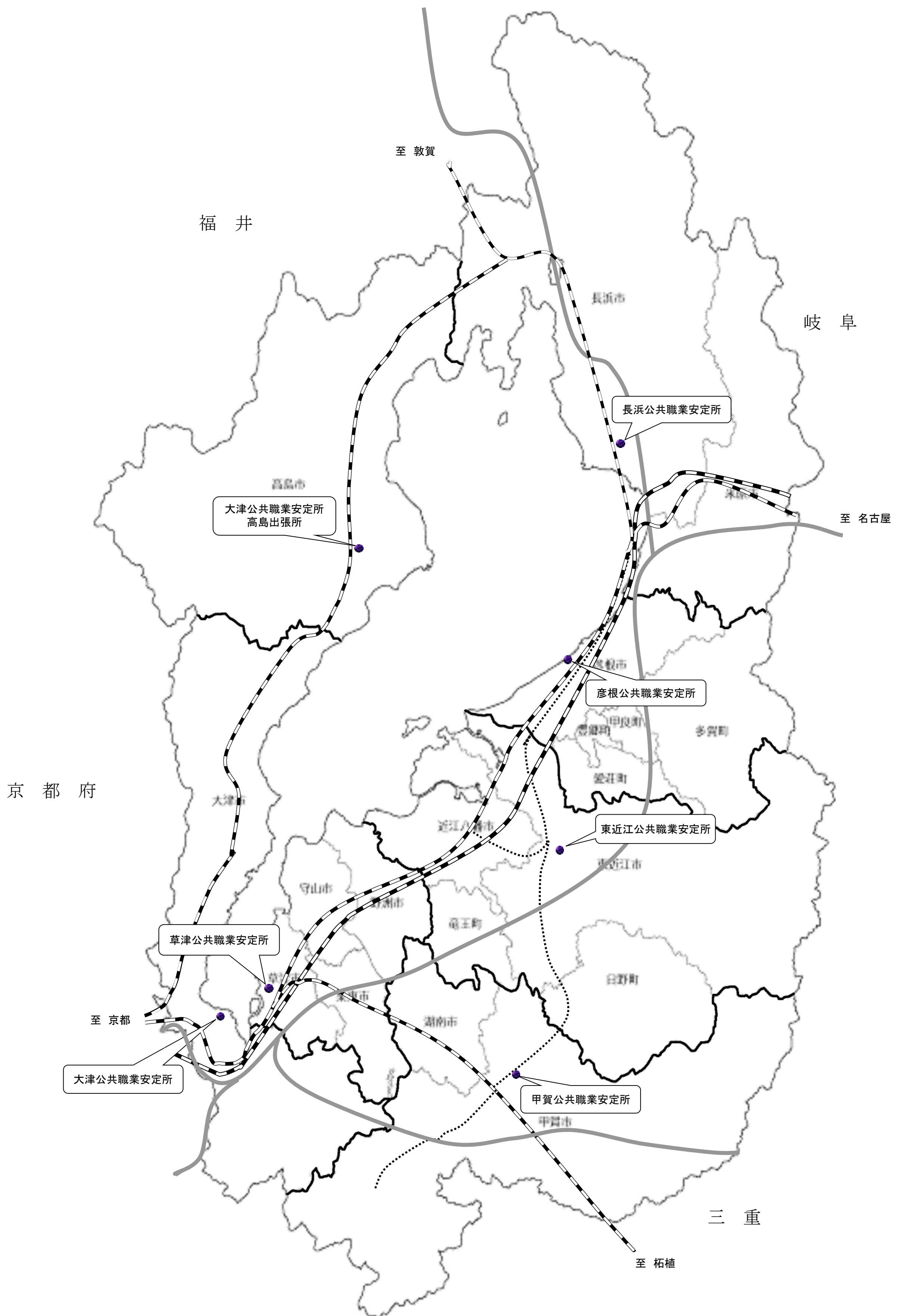


## 第2 職業安定行政組織

(1) 職業安定行政機構 (令和6年4月1日現在)



(2) 公共職業安定所管内図(令和6年4月1日現在)



第2表 公共職業安定所別管内概況

公共職業 安定所名	所在地	面積 (05.10.1)	人口 (05.10.1)	労働力人口 (02.10.1)	事業所数 (03.6.1)	従業者数 (03.6.1)
		km <sup>2</sup>	人	人		人
滋賀労働局 職業安定部	大津市打出浜14番15号 滋賀労働総合庁舎5階	4,017.38	1,406,103	689,843	59,105	673,444
大津	大津市打出浜14番15号 滋賀労働総合庁舎1・2階	464.51	345,050	157,718	12,742	133,559
高島	高島市安曇川町末広4-37	693.05	44,528	23,609	2,620	20,751
長浜	長浜市南高田町字辻村110	931.41	146,839	78,713	7,273	74,924
彦根	彦根市西今町58-3 彦根地方合同庁舎1階	392.04	153,188	77,456	6,937	77,959
東近江	東近江市八日市緑町11-19	727.97	223,954	115,641	9,767	111,387
甲賀	甲賀市水口町本町3-1-16	552.02	140,655	72,786	6,306	77,591
草津	草津市野村5-17-1	256.39	351,889	163,920	13,460	177,273
資料出所		全国都道府県 市町村別面積調	推計人口年報	国勢調査	経済センサス	
		国土地理院	滋賀県統計課		総務省	