

令和6年度 滋賀地方最低賃金審議会
精密・電気機械器具製造業専門部会(第2回)

資料目次

令和6年10月16日

資料	1	滋賀県鉱工業指数(令和6年(2024年)7月速報)	P1
----	---	---------------------------	-------	----



資料提供

(県政)



提供年月日：令和6年(2024年)9月24日
部局名：総合企画部
所属名：統計課
係名：EBPM支援係
担当者名：藤脇
連絡先(内線)：077-528-3397 (5514)

滋賀県鉱工業指数(令和6年(2024年)7月速報)

生産および出荷は3か月ぶりの上昇、在庫は3か月連続の低下

令和6年(2024年)9月24日 滋賀県統計課

【概要】

(1)生産指数は3か月ぶりの上昇

生産指数(季節調整済、平成27年基準)は107.7、前月比13.6%と上昇しました。

全13業種のうち、生産用機械工業、輸送機械工業など8業種が上昇に寄与し、化学工業、電気・情報通信機械工業などの5業種が低下に寄与しました。

また、原指数は116.4で前年同月比23.3%と上昇しました。

(2)出荷指数は3か月ぶりの上昇

出荷指数(季節調整済、平成27年基準)は104.2、前月比15.3%と上昇しました。

全13業種のうち、生産用機械工業、輸送機械工業など10業種が上昇に寄与し、汎用・業務用機械工業、化学工業など3業種が低下に寄与しました。

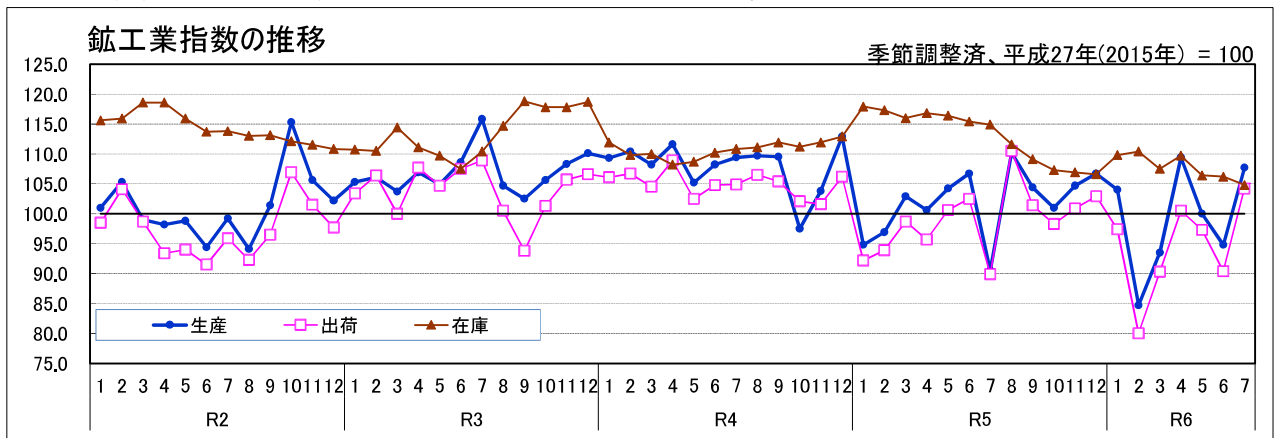
また、原指数は111.3で、前年同月比20.2%と上昇しました。

(3)在庫指数は3か月連続の低下

在庫指数(季節調整済、平成27年基準)は104.8、前月比△1.3%と低下しました。

全13業種のうち、電気・情報通信機械工業、食料品工業など8業種が低下に寄与し、汎用・業務用機械工業、窯業・土石製品工業など4業種が上昇に寄与しました。電子部品・デバイス工業は前月と同じでした。

また、原指数は108.1、前年同月比△8.8%と低下しました。



鉱工業総合

Table with 4 columns: 滋賀県 (Shiga Prefecture), 近畿(近畿経済産業局) (Kansai Economic Industrial Agency), and 全国(経済産業省) (National Economic Industry Ministry). Rows include Production, Shipments, and Inventory, with sub-rows for '前月比' (Month-over-month) and '前年同月比' (Year-over-year) percentages. Values are provided for both '季節調整済指数' (Seasonally Adjusted Index) and '原指数' (Original Index).

業種別の動向

Table showing trends by industry. Columns include '主な業種' (Main Industry), '前月比(%)' (Month-over-month %), and '前年同月比(%)' (Year-over-year %). Rows are categorized by '生産' (Production) and '出荷' (Shipments), with '上昇' (Increase) and '低下' (Decrease) sub-categories. Specific industries like '生産用機械工業' (Manufacturing Machinery) and '輸送機械工業' (Transportation Machinery) are listed.

注1 前月比(%)は季節調整済指数、前年同月比(%)は原指数によります。
注2 △は低下を示します。
注3 近畿は福井県、滋賀県、京都府、大阪府、兵庫県、奈良県、和歌山県の2府5県です。
注4 指数は全て速報値です。
注5 全国および近畿は、令和2年(2020年)=100による指数です。

(参考)

令和6年7月 生産指数の業種の主な変動要因

平成27年(2015年)=100

○生産指数	業種	品目分類
上昇	生産用機械工業	半導体・フラットパネルディスプレイ製造装置
	輸送機械工業	-
低下	化学工業	化粧品
	電気・情報通信機械工業	-

【お知らせ】

- 令和6年8月速報は、令和6年10月下旬に公表する予定です。
- 滋賀県公式ホームページでも指数をお知らせしています。
(<https://www.pref.shiga.lg.jp/kensei/tokei/koukougyou/shisuu/300389.html>)

【お問合せ先】

〒520-8577 (住所は不要です)
滋賀県総合企画部 統計課 EBPM支援係
TEL 077-528-3397 (直通)
FAX 077-528-4835
メールアドレス cv0002@pref.shiga.lg.jp

特殊分類別（財別）生産指数

平成27年(2015年)=100

区分	鉱工業								生産財	
	総合	最終 需要財	投資財			消費財				
			資本財	建設財	耐久 消費財	非耐久 消費財				
ウェイト	10,000.0	5,160.3	2,138.9	1,525.4	613.5	3,021.4	832.1	2,189.3	4,839.7	
【原指数】										
令和元年	108.7	117.1	119.7	128.8	97.2	115.3	95.3	122.9	99.7	
令和2年	101.5	117.0	113.0	121.8	91.3	119.9	79.2	135.4	85.0	
令和3年	106.8	120.7	130.1	146.7	88.7	114.0	82.1	126.2	92.2	
令和4年	107.8	126.7	137.9	156.6	91.2	118.8	78.6	134.1	87.6	
令和5年	102.1	122.9	135.6	156.3	83.9	113.9	74.8	128.8	80.1	
令和4年7月	114.1	136.5	137.9	154.8	96.0	135.5	91.3	152.3	90.3	
8月	98.9	119.6	124.4	142.3	80.0	116.2	67.1	134.9	76.9	
9月	115.0	139.5	157.0	181.1	97.0	127.2	75.3	146.9	89.0	
10月	98.2	108.8	120.9	132.8	91.4	100.1	77.5	108.8	87.0	
11月	104.4	118.8	127.1	141.7	90.8	112.9	82.8	124.3	89.2	
12月	114.6	142.9	170.7	205.6	83.7	123.3	81.2	139.3	84.4	
令和5年1月	84.5	95.1	96.1	104.9	74.2	94.3	66.9	104.8	73.3	
2月	92.5	105.9	116.2	130.8	80.1	98.6	70.5	109.2	78.3	
3月	123.6	156.4	208.1	250.9	101.7	119.7	75.5	136.6	88.7	
4月	97.3	111.7	86.8	89.9	79.1	129.3	85.4	146.0	82.0	
5月	95.7	117.2	117.6	134.8	74.6	117.0	75.7	132.7	72.7	
6月	111.2	140.6	158.3	185.5	90.6	128.1	89.2	142.9	79.8	
7月	94.4	106.6	113.5	125.1	84.6	101.8	77.2	111.1	81.4	
8月	101.2	128.2	138.3	163.0	76.9	121.1	60.3	144.2	72.3	
9月	111.8	138.2	172.9	207.2	87.7	113.6	69.4	130.5	83.7	
10月	100.2	113.0	113.6	122.9	90.4	112.5	74.3	127.1	86.7	
11月	106.5	128.0	144.6	167.2	88.3	116.3	78.9	130.5	83.6	
12月	106.8	133.7	160.7	193.6	79.0	114.6	74.5	129.9	78.1	
令和6年1月	94.4	125.3	166.3	204.4	71.5	96.3	55.1	112.0	61.4	
2月	84.8	102.3	107.6	119.0	79.2	98.6	59.2	113.5	66.2	
3月	108.4	142.6	184.0	222.7	87.8	113.3	60.6	133.3	71.9	
4月	106.8	139.9	171.3	210.6	73.6	117.7	67.7	136.7	71.5	
5月	94.3	116.1	115.4	130.9	76.9	116.6	73.7	132.9	71.1	
6月	95.3	115.1	98.8	105.9	81.3	126.7	84.4	142.8	74.1	
7月	116.4	148.8	165.0	195.3	89.6	137.3	87.0	156.4	82.0	
前年同月比(%)	23.3	39.6	45.4	56.1	5.9	34.9	12.7	40.8	0.7	
【季節調整済指数】										
令和4年Ⅱ期	108.3	127.4	135.1	153.1	92.8	122.0	75.5	141.6	87.8	
Ⅲ期	109.5	130.0	143.4	164.8	91.9	121.3	79.6	136.3	87.1	
Ⅳ期	104.7	123.8	144.2	166.7	87.5	110.1	85.3	119.6	85.1	
令和5年Ⅰ期	98.2	116.2	123.7	139.5	83.6	111.7	75.1	125.9	79.6	
Ⅱ期	103.8	126.9	135.4	156.2	83.9	120.5	75.0	138.8	79.8	
Ⅲ期	101.7	120.6	141.8	165.4	84.5	107.5	71.4	120.0	80.5	
Ⅳ期	104.1	126.3	140.1	162.3	84.0	113.6	76.5	127.6	80.0	
令和6年Ⅰ期	94.1	121.9	136.5	160.8	77.9	112.6	63.4	132.2	66.2	
Ⅱ期	101.4	128.1	149.3	179.7	79.8	116.3	67.7	136.0	73.8	
令和4年7月	109.4	128.8	146.3	169.2	92.8	119.7	77.2	135.9	88.2	
8月	109.7	130.6	144.2	165.9	92.3	121.6	77.6	137.2	86.6	
9月	109.5	130.5	139.7	159.2	90.7	122.7	84.0	135.8	86.4	
10月	97.5	108.1	133.2	151.5	89.1	94.0	83.5	98.7	85.5	
11月	103.8	120.6	132.6	150.6	86.9	113.4	87.5	123.5	85.6	
12月	112.9	142.8	166.9	198.1	86.5	122.9	84.9	136.7	84.1	
令和5年1月	94.8	112.1	114.2	127.5	80.8	111.1	76.1	124.8	79.7	
2月	96.9	113.2	123.3	139.4	83.0	108.1	74.3	121.3	78.9	
3月	102.9	123.2	133.6	151.5	87.1	115.8	74.8	131.7	80.2	
4月	100.6	118.3	110.9	120.8	85.0	119.7	78.6	135.6	81.7	
5月	104.2	126.7	134.1	154.9	82.1	123.4	74.0	142.4	79.1	
6月	106.7	135.6	161.2	192.9	84.5	118.3	72.5	138.4	78.5	
7月	90.5	100.1	123.6	142.5	82.2	91.3	67.5	98.8	79.8	
8月	110.2	136.9	150.9	176.3	87.8	123.5	71.5	141.9	80.8	
9月	104.4	124.8	151.0	177.4	83.5	107.7	75.1	119.3	81.0	
10月	101.0	118.1	123.9	139.5	84.8	107.7	76.8	119.6	81.9	
11月	104.7	128.6	145.3	170.0	83.9	117.2	76.6	132.3	79.3	
12月	106.7	132.3	151.2	177.3	83.3	115.8	76.1	131.0	78.9	
令和6年1月	104.0	145.3	196.2	247.7	75.8	110.6	61.6	129.6	65.3	
2月	84.7	104.2	93.3	99.5	78.4	111.8	66.3	130.9	65.3	
3月	93.5	116.2	119.9	135.2	79.5	115.3	62.3	136.2	67.9	
4月	109.4	148.2	211.7	273.8	75.4	110.5	62.2	129.1	69.6	
5月	100.0	121.3	134.0	154.5	84.0	115.4	69.6	132.4	75.9	
6月	94.8	114.9	102.1	110.8	80.1	123.0	71.2	146.6	76.0	
7月	107.7	135.0	177.0	221.1	82.4	117.1	73.3	131.2	77.0	
前月比(%)	13.6	17.5	73.4	99.5	2.9	△ 4.8	2.9	△ 10.5	1.3	

これは白紙のページです。

特殊分類別（財別）出荷指数

平成27年(2015年) = 100

区分	鋁工業									
	総合	最終需要財	投資財			消費財			生産財	
			資本財	建設財	耐久消費財	非耐久消費財				
ウエイト	10,000.0	4,947.9	2,217.9	1,577.5	640.4	2,730.0	1,098.0	1,632.0	5,052.1	
【原指数】										
令和元年	106.4	113.8	122.7	133.2	96.9	106.5	97.9	112.3	99.2	
令和2年	97.9	111.7	119.6	131.9	89.2	105.3	78.3	123.4	84.4	
令和3年	103.8	116.1	134.4	153.2	88.1	101.2	81.3	114.6	91.8	
令和4年	104.8	122.6	143.8	165.9	89.3	105.4	79.1	123.2	87.4	
令和5年	99.0	118.4	138.0	160.5	82.4	102.6	80.6	117.3	79.9	
令和4年7月	107.8	128.9	140.2	161.4	88.0	119.7	87.6	141.4	87.2	
8月	95.6	113.3	130.6	147.8	88.1	99.2	60.6	125.3	78.4	
9月	110.7	132.7	160.6	187.3	94.9	110.1	71.6	136.0	89.1	
10月	98.9	109.6	134.7	151.3	94.0	89.3	73.8	99.7	88.4	
11月	102.3	115.6	131.5	147.6	91.7	102.7	83.9	115.4	89.2	
12月	111.4	139.0	171.6	208.6	80.3	112.6	86.4	130.2	84.3	
令和5年1月	82.4	92.6	106.0	119.6	72.4	81.7	66.8	91.6	72.5	
2月	90.1	101.3	113.8	128.8	76.7	91.2	75.0	102.1	79.1	
3月	122.1	154.2	210.5	255.5	99.4	108.6	88.2	122.2	90.5	
4月	89.3	96.9	86.0	91.6	72.1	105.8	66.3	132.4	81.9	
5月	90.6	109.6	119.7	137.0	77.1	101.3	74.1	119.7	71.9	
6月	106.0	133.9	155.6	184.4	84.7	116.3	96.7	129.6	78.7	
7月	92.6	106.0	115.7	128.0	85.5	98.1	93.4	101.2	79.6	
8月	100.7	126.0	144.6	170.6	80.4	111.0	77.1	133.8	75.8	
9月	107.9	132.7	166.3	199.3	85.0	105.3	86.4	118.0	83.7	
10月	97.1	109.5	119.8	134.2	84.3	101.1	79.6	115.5	85.0	
11月	102.9	123.7	144.4	166.8	89.2	106.9	85.8	121.0	82.6	
12月	105.7	134.8	173.4	210.7	81.7	103.3	78.1	120.3	77.2	
令和6年1月	88.7	117.4	162.8	201.2	68.4	80.5	50.1	101.0	60.6	
2月	80.5	95.7	108.7	121.2	77.9	85.2	56.6	104.4	65.5	
3月	107.6	143.0	196.0	241.8	83.4	99.8	71.8	118.7	72.9	
4月	96.0	125.5	161.7	196.3	76.6	96.1	52.9	125.1	67.0	
5月	88.8	110.2	115.4	131.7	75.3	106.0	83.2	121.4	67.9	
6月	90.2	109.8	99.2	108.0	77.8	118.4	104.2	127.9	71.0	
7月	111.3	143.4	157.3	187.0	84.3	132.1	111.6	145.9	79.9	
前年同月比(%)	20.2	35.3	36.0	46.1	△ 1.4	34.7	19.5	44.2	0.4	
【季節調整済指数】										
令和4年Ⅱ期	105.4	123.3	144.8	167.9	92.0	107.0	77.4	127.7	87.4	
Ⅲ期	105.6	124.9	149.1	173.8	89.4	105.8	73.9	125.9	86.8	
Ⅳ期	103.3	122.0	147.7	172.4	85.8	102.1	88.9	112.1	84.9	
令和5年Ⅰ期	94.9	111.0	127.5	144.9	83.1	98.1	76.6	113.5	79.7	
Ⅱ期	99.6	119.0	137.8	161.0	82.0	104.6	76.2	125.2	79.7	
Ⅲ期	100.6	120.7	145.7	170.8	82.4	101.2	85.5	109.9	81.1	
Ⅳ期	100.7	122.6	142.0	167.7	82.1	104.5	83.7	117.5	78.8	
令和6年Ⅰ期	89.2	114.0	138.1	162.7	76.8	94.8	61.4	120.8	66.2	
Ⅱ期	96.1	122.3	147.6	177.0	80.7	103.6	76.2	123.0	70.8	
令和4年7月	104.9	122.2	150.8	178.5	86.4	103.7	71.2	124.8	87.5	
8月	106.5	126.6	152.8	178.1	92.8	105.5	70.4	127.2	86.6	
9月	105.4	125.8	143.7	164.7	88.9	108.1	80.2	125.8	86.4	
10月	102.1	115.8	145.1	168.8	89.0	89.8	88.9	92.1	86.8	
11月	101.6	117.9	138.1	159.5	86.9	105.8	91.5	117.2	84.8	
12月	106.2	132.4	159.8	188.8	81.5	110.7	86.2	127.1	83.0	
令和5年1月	92.2	108.4	126.4	143.6	80.7	95.8	74.9	111.6	79.0	
2月	93.9	108.3	123.9	141.3	81.0	96.1	75.6	109.9	79.4	
3月	98.7	116.2	132.1	149.8	87.7	102.4	79.2	119.1	80.6	
4月	95.7	110.5	112.4	126.3	80.3	103.0	75.3	121.8	81.3	
5月	100.6	120.2	135.9	156.8	83.6	108.6	80.5	129.1	79.4	
6月	102.5	126.3	165.1	199.8	82.1	102.2	72.7	124.7	78.3	
7月	89.9	101.0	128.0	144.9	83.1	85.8	78.3	89.5	79.9	
8月	110.5	138.2	158.8	189.6	83.2	116.8	87.8	132.4	82.4	
9月	101.4	123.0	150.4	178.0	80.9	101.1	90.4	107.8	81.0	
10月	98.3	115.6	126.2	148.0	77.6	103.3	88.4	110.3	80.7	
11月	100.9	124.2	146.1	171.9	83.6	107.6	85.2	122.7	78.2	
12月	102.9	128.0	153.8	183.3	85.2	102.6	77.6	119.4	77.6	
令和6年1月	97.4	135.3	191.8	239.6	74.1	92.3	55.1	119.8	64.5	
2月	80.0	95.6	96.6	104.5	78.4	93.7	62.2	120.6	65.9	
3月	90.3	111.2	126.0	144.1	77.9	98.4	67.0	122.1	68.1	
4月	100.5	140.7	199.7	254.0	81.3	94.4	59.7	117.3	64.4	
5月	97.3	119.2	135.5	158.1	80.9	107.8	87.5	121.9	73.9	
6月	90.4	106.9	107.7	118.9	79.9	108.7	81.4	129.8	74.1	
7月	104.2	132.5	170.0	208.3	77.4	110.6	90.1	122.4	76.5	
前月比(%)	15.3	23.9	57.8	75.2	△ 3.1	1.7	10.7	△ 5.7	3.2	

これは白紙のページです。

特殊分類別（財別）在庫指数

平成27年(2015年)=100

区分	鉱工業								生産財	
	総合	最終 需要財	投資財			消費財				
			資本財	建設財	耐久 消費財	非耐久 消費財				
ウェイト	10,000.0	3,909.6	1,683.1	661.0	1,022.1	2,226.5	1,622.4	604.1	6,090.4	
【原指数】										
令和元年	115.3	118.8	129.8	191.1	90.2	110.4	101.4	134.6	113.0	
令和2年	107.9	120.2	153.2	244.6	94.2	95.3	84.8	123.5	100.2	
令和3年	116.3	140.2	162.2	267.9	93.9	123.6	125.1	119.4	101.1	
令和4年	113.7	129.8	141.7	207.9	98.9	120.8	133.0	87.8	103.6	
令和5年	105.4	116.4	136.1	192.7	99.6	101.6	99.7	106.7	98.5	
令和4年7月	112.7	123.1	144.4	198.0	109.7	107.0	102.2	120.0	106.2	
8月	110.9	122.6	142.6	209.3	99.5	107.5	106.1	111.1	103.6	
9月	110.3	125.1	142.0	205.9	100.6	112.3	116.1	102.1	101.0	
10月	113.0	128.8	143.8	218.7	95.4	117.4	124.3	98.8	103.0	
11月	113.5	128.9	137.9	207.2	93.1	122.0	133.9	90.3	103.9	
12月	113.7	129.8	141.7	207.9	98.9	120.8	133.0	87.8	103.6	
令和5年1月	115.8	131.7	141.7	207.0	99.4	124.2	129.8	109.1	105.8	
2月	114.3	130.9	147.0	216.4	102.1	118.8	124.6	103.2	103.7	
3月	109.6	126.4	140.4	204.7	98.9	115.7	115.5	116.3	99.1	
4月	117.2	145.6	144.7	205.4	105.5	146.3	156.1	120.1	99.1	
5月	121.6	155.9	142.7	206.5	101.5	165.9	181.1	125.1	99.7	
6月	121.2	154.2	141.6	198.7	104.6	163.7	176.0	130.6	100.2	
7月	118.5	142.1	142.7	204.1	103.0	141.7	146.6	128.5	103.4	
8月	111.3	130.7	139.6	204.8	97.5	123.9	127.6	114.2	99.0	
9月	106.7	121.5	138.8	199.8	99.3	108.5	105.7	116.0	97.4	
10月	107.6	122.3	143.5	203.4	104.9	106.3	102.4	116.6	98.3	
11月	107.1	118.5	138.0	193.8	101.9	103.8	101.5	110.0	100.0	
12月	105.4	116.4	136.1	192.7	99.6	101.6	99.7	106.7	98.5	
令和6年1月	107.9	125.6	142.6	204.3	102.7	112.7	111.6	115.9	96.6	
2月	107.6	126.3	140.3	200.5	101.3	115.8	115.7	115.9	95.8	
3月	101.6	117.3	139.2	200.9	99.2	100.7	90.5	128.1	91.7	
4月	110.1	132.7	135.9	200.8	93.9	130.2	130.3	129.9	95.7	
5月	111.1	137.4	137.1	203.5	94.2	137.6	140.3	130.4	94.3	
6月	111.5	136.4	135.1	195.6	96.1	137.3	138.0	135.4	95.6	
7月	108.1	125.6	139.3	199.8	100.2	115.2	112.3	123.0	96.9	
前年同月比(%)	△ 8.8	△ 11.6	△ 2.4	△ 2.1	△ 2.7	△ 18.7	△ 23.4	△ 4.3	△ 6.3	
【季節調整済指数】										
令和4年Ⅱ期	110.2	124.2	139.8	203.2	98.6	111.7	107.9	125.7	101.8	
Ⅲ期	111.9	126.3	138.8	196.7	102.3	119.7	125.4	103.1	101.8	
Ⅳ期	112.9	129.6	140.7	200.1	101.9	123.5	135.9	95.8	102.7	
令和5年Ⅰ期	116.0	139.2	147.7	219.2	101.2	131.9	140.8	114.6	101.4	
Ⅱ期	115.4	139.8	140.1	201.6	99.9	138.0	144.7	120.5	99.7	
Ⅲ期	109.1	125.5	137.0	193.3	101.5	119.8	120.3	118.0	98.5	
Ⅳ期	106.6	120.3	137.2	191.1	102.3	107.3	103.4	122.9	97.6	
令和6年Ⅰ期	107.5	129.2	146.5	215.2	101.5	114.8	110.4	126.3	93.8	
Ⅱ期	106.2	123.7	133.7	198.5	91.8	115.8	113.4	125.0	95.1	
令和4年7月	110.8	122.7	141.3	201.9	102.0	109.0	106.0	112.0	104.5	
8月	111.1	123.2	139.6	202.8	98.9	110.7	112.4	106.5	103.8	
9月	111.9	126.3	138.8	196.7	102.3	119.7	125.4	103.1	101.8	
10月	111.2	126.8	139.3	201.7	98.7	117.9	126.1	97.5	101.5	
11月	111.9	127.8	135.4	194.9	94.5	122.6	133.2	96.5	102.1	
12月	112.9	129.6	140.7	200.1	101.9	123.5	135.9	95.8	102.7	
令和5年1月	117.9	136.0	143.0	208.9	100.6	131.2	138.2	109.9	105.8	
2月	117.3	137.6	146.4	215.5	102.4	131.7	138.4	108.6	104.1	
3月	116.0	139.2	147.7	219.2	101.2	131.9	140.8	114.6	101.4	
4月	116.8	141.0	148.3	216.5	103.7	135.3	141.9	114.6	101.2	
5月	116.4	141.1	144.5	212.3	100.4	137.2	142.2	118.7	100.5	
6月	115.4	139.8	140.1	201.6	99.9	138.0	144.7	120.5	99.7	
7月	114.9	138.9	139.6	204.9	96.4	134.8	142.6	118.0	100.6	
8月	111.6	131.4	137.7	198.0	98.1	127.1	133.0	112.0	99.1	
9月	109.1	125.5	137.0	193.3	101.5	119.8	120.3	118.0	98.5	
10月	107.3	122.6	139.5	190.9	108.7	110.5	107.7	118.2	97.6	
11月	106.9	120.3	136.1	188.0	103.4	107.8	103.6	121.2	98.4	
12月	106.6	120.3	137.2	191.1	102.3	107.3	103.4	122.9	97.6	
令和6年1月	109.8	129.7	143.9	206.1	104.0	119.1	118.8	116.8	96.6	
2月	110.4	132.8	139.7	199.6	101.6	128.4	128.6	121.9	96.1	
3月	107.5	129.2	146.5	215.2	101.5	114.8	110.4	126.3	93.8	
4月	109.7	128.5	139.3	211.7	92.3	120.4	118.5	124.0	97.8	
5月	106.4	124.4	138.8	209.2	93.2	113.8	110.2	123.7	95.0	
6月	106.2	123.7	133.7	198.5	91.8	115.8	113.4	125.0	95.1	
7月	104.8	122.8	136.3	200.5	93.8	109.6	109.3	113.0	94.2	
前月比(%)	△ 1.3	△ 0.7	1.9	1.0	2.2	△ 5.4	△ 3.6	△ 9.6	△ 0.9	