

令和6年度 滋賀地方最低賃金審議会  
自動車・同附属品製造業専門部会(第1回)

資料目次

令和6年10月4日

資料	1	法人企業景気予測調査(令和6年7月～9月期調査)	.....	P1
資料	2	滋賀県鉱工業指数(令和6年(2024年)7月速報)	.....	P9



# 法人企業景気予測調査

(令和6年7-9月期調査)

滋賀県分

令和6年9月12日

財務省 近畿財務局 大津財務事務所

【お問い合わせ先】

財務省近畿財務局大津財務事務所 財務課

電話：077-522-6455（ダイヤルイン）

## 目次

調査要領等	1
1. 企業の景況	2
2. 雇用	4
3. 売上高・経常利益	5
4. 設備投資	6

## 【調査要領等】

### 1. 調査の根拠と目的

本調査は、経済活動の主要部分を占める企業活動を把握することにより、経済の現状及び今後の見通しに関する基礎資料を得ることを目的に、統計法に基づく一般統計調査として四半期毎に実施している。

### 2. 調査時点

令和6年8月15日（前回調査 令和6年5月15日）

### 3. 調査対象期間

- (1) 判断調査項目 令和6年 7～9月期（又は 9月末）見込み  
令和6年 10～12月期（又は 12月末）見通し  
令和7年 1～3月期（又は 3月末）見通し
- (2) 計数調査項目 令和6年度実績見込み

### 4. 調査対象企業の範囲

滋賀県に所在する資本金、出資金又は基金（以下、「資本金」という。）1千万円以上の法人。ただし、電気・ガス・水道業及び金融・保険業は資本金1億円以上を対象とする。

### 5. 集計方法

判断調査項目、計数調査項目ともに単純集計を行っている。

### 6. 標本企業の選定方法及び調査票の回収状況

標本は、四半期別法人企業統計調査の標本などから、一定の方法により選定を行う。

調査対象企業による自計記入方式とし、郵送による提出もしくはオンライン入力により回答を得ている。

なお、毎年4～6月期調査前に標本の抽出替えを行っている。

(調査対象企業数・回収率)

	全産業			製造業			非製造業		
	標本 企業数	回 収 率 （%）	回 収 率 （%）	標本 企業数	回 収 率 （%）	回 収 率 （%）	標本 企業数	回 収 率 （%）	回 収 率 （%）
全規模	107	96	89.7	43	40	93.0	64	56	87.5
大企業	21	20	95.2	14	13	92.9	7	7	100.0
中堅企業	20	18	90.0	7	7	100.0	13	11	84.6
中小企業	66	58	87.9	22	20	90.9	44	38	86.4

(注) 大企業：資本金10億円以上

中堅企業：資本金1億円以上10億円未満

中小企業：資本金1千万円以上1億円未満

なお、本文で「全産業」のみの記載は「全規模の全産業」を示す

### 7. 業種分類

日本標準産業分類に基づき業種分類を行っている。

#### (参考：BSIについて)

BSI（ビジネス・サーベイ・インデックス）とは、前期と比較した変化方向別の回答社数構成比から、先行きの経済動向を予測する方法である。

例：「企業の景況判断」の場合、前期と比べて

「上昇」と回答した企業の構成比…40.0% 「不変」と回答した企業の構成比…25.0%

「下降」と回答した企業の構成比…30.0% 「不明」と回答した企業の構成比…5.0%

BSI = (「上昇」と回答した企業の構成比 40.0%)

－ (「下降」と回答した企業の構成比 30.0%) = 10.0%ポイント

# 1. 企業の景況

## — 全産業の現状判断は「下降」超 —

(大企業は「上昇」超、中堅企業は「均衡」、中小企業は「下降」超)

6年7～9月期の企業の景況判断BSI（前期比「上昇」－「下降」社数構成比、原数値）をみると、全産業は「下降」超となっている。

産業別では、製造業、非製造業ともに「下降」超となっている。

規模別では、大企業は「上昇」超、中堅企業は「上昇」と「下降」が均衡、中小企業は「下降」超となっている。

先行きについて、6年10～12月期は、大企業、中小企業は「下降」超、中堅企業は「上昇」超で推移する見通しとなっている。

## 企業の景況判断BSI（原数値）

(前期比「上昇」－「下降」社数構成比：%ポイント)

区 分	6年4～6月 (前回調査時) 現状判断	6年7～9月 現状判断	6年10～12月 見通し	7年1～3月 見通し
全 産 業	(△ 8.6)	( 6.5) △ 4.2	( 1.1) △ 6.3	1.0
製 造 業	(△ 2.5)	( 17.5) △ 2.5	( 10.0) △ 7.5	5.0
非 製 造 業	(△ 13.2)	(△ 1.9) △ 5.4	(△ 5.7) △ 5.4	△ 1.8
規 大 企 業	(△ 25.0)	( 20.0) 5.0	( 0.0) △ 15.0	10.0
模 中 堅 企 業	( 5.6)	( 16.7) 0.0	( 5.6) 5.6	0.0
別 中 小 企 業	(△ 7.3)	(△ 1.8) △ 8.6	( 0.0) △ 6.9	△ 1.7

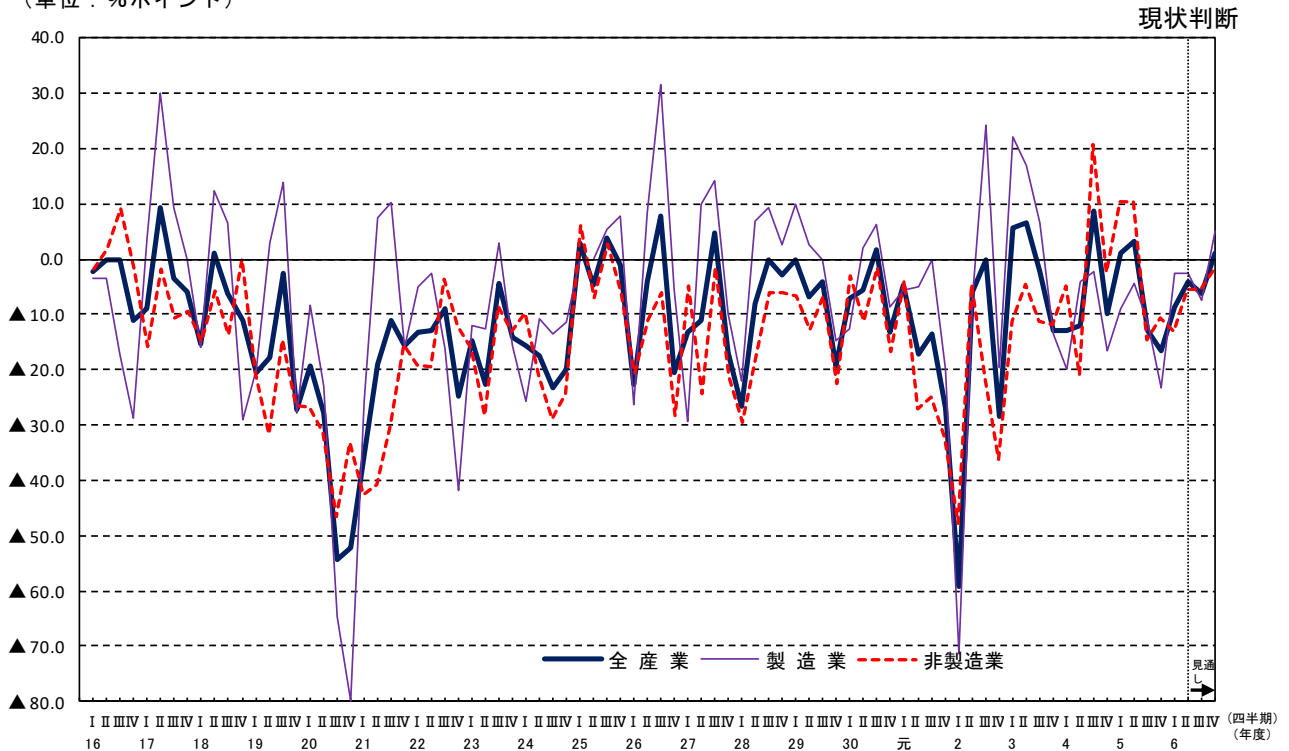
(注1) 回答社数：96社

(注2) ( ) は前回 (6年4～6月期) 調査結果

# 企業の景況判断BSIの推移（原数値）

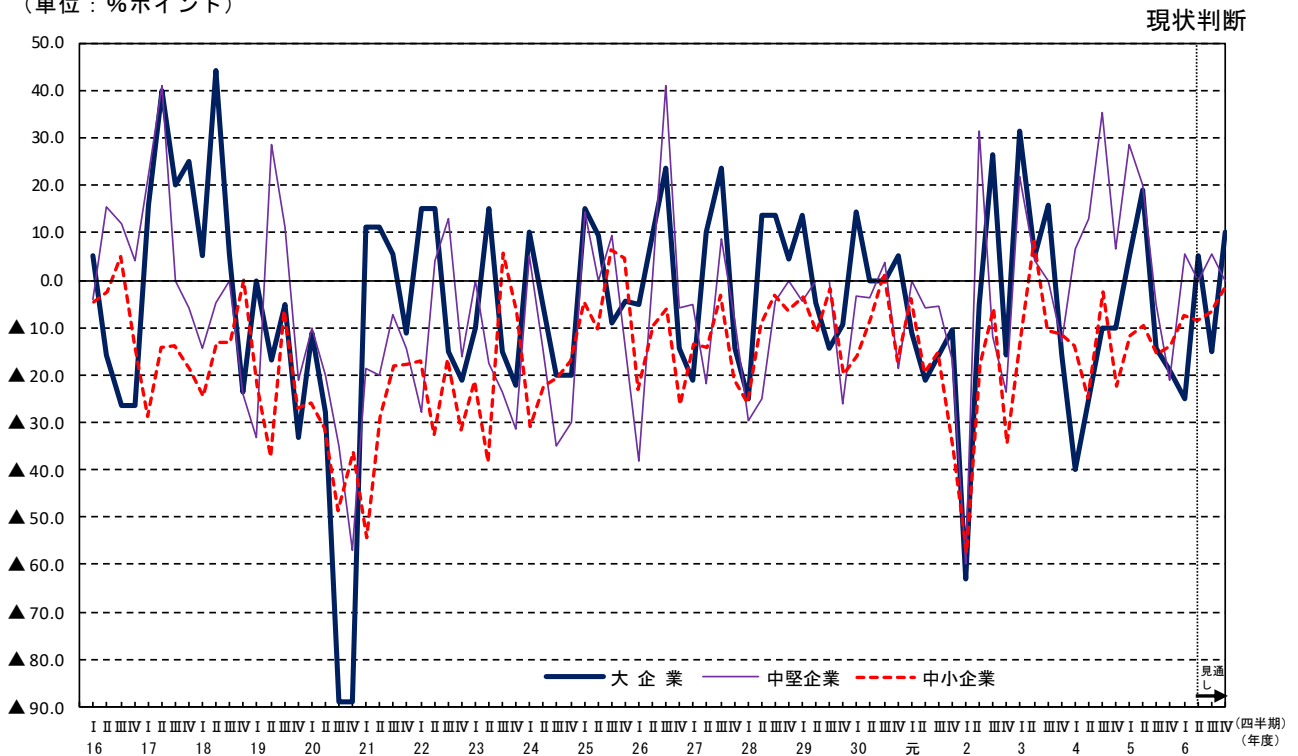
## ①産業別

（単位：%ポイント）



## ②規模別

（単位：%ポイント）



## 2. 雇用

### — 全産業の現状判断は「不足気味」超 —

6年9月末時点の従業員数判断BSI（期末判断「不足気味」－「過剰気味」社数構成比、原数値）をみると、全産業は「不足気味」超となっている。

産業別では、製造業、非製造業ともに「不足気味」超となっている。

規模別では、大企業、中堅企業、中小企業いずれも「不足気味」超となっている。

先行きについて、6年12月末は、全産業で「不足気味」超で推移する見通しとなっている。

### 従業員数判断BSI（原数値）

（期末判断「不足気味」－「過剰気味」社数構成比：%ポイント）

区 分	6年6月末 （前回調査時） 現 状 判 断	6年9月末 現 状 判 断	6年12月末 見 通 し	7年3月末 見 通 し
全 産 業	( 30.1)	( 29.0) 32.3	( 28.0) 33.3	33.3
製 造 業	( 10.0)	( 25.0) 25.0	( 20.0) 22.5	27.5
非 製 造 業	( 45.3)	( 32.1) 37.5	( 34.0) 41.1	37.5
規 大 企 業	( 15.0)	( 20.0) 30.0	( 20.0) 25.0	30.0
模 中 堅 企 業	( 55.6)	( 50.0) 55.6	( 44.4) 61.1	44.4
別 中 小 企 業	( 27.3)	( 25.5) 25.9	( 25.5) 27.6	31.0

（注1） 回答社数：96社

（注2） （ ）は前回（6年4～6月期）調査結果

### 3. 売上高・経常利益（除く電気・ガス・水道、金融・保険）

— 6年度の売上高は5.0%の増収見込み、経常利益は5.9%の増益見込み —

#### ① 売上高

6年度の売上高は、全産業で5.0%（対前年度増減率、以下同じ。）の増収見込みとなっている。

産業別では、製造業で4.9%の増収見込み、非製造業で5.1%の増収見込みとなっている。

規模別では、大企業、中堅企業は増収見込み、中小企業は減収見込みとなっている。

（対前年度増減率：％）

	全 産 業		規 模 別			
	製 造 業	非製造業	大 企 業	中堅企業	中小企業	
6年度	( 5.0)	( 4.9)	( 5.1)	( 5.7)	( 9.5)	(△ 1.8)
	5.0	4.9	5.1	5.5	8.6	△ 2.2

（注1） 5・6年度ともに回答があった企業（74社）を基に単純集計

（注2）（ ）は前回（6年4～6月期）調査結果

#### ② 経常利益

6年度の経常利益は、全産業で5.9%（対前年度増減率、以下同じ。）の増益見込みとなっている。

産業別では、製造業で5.9%の増益見込み、非製造業で6.2%の増益見込みとなっている。

規模別では、大企業、中堅企業は増益見込み、中小企業は減益見込みとなっている。

（対前年度増減率：％）

	全 産 業		規 模 別			
	製 造 業	非製造業	大 企 業	中堅企業	中小企業	
6年度	( 3.9)	( 5.1)	(△ 0.9)	( 6.3)	(△ 1.7)	(△ 21.8)
	5.9	5.9	6.2	6.8	9.3	△ 4.0

（注1） 5・6年度ともに回答があった企業（72社）を基に単純集計

（注2）（ ）は前回（6年4～6月期）調査結果



#### 4. 設備投資(除く土地、含むソフトウェア投資)

— 6年度は全産業で75.7%の増加見込み —

6年度の設備投資は、全産業で75.7%（対前年度増減率、以下同じ。）の増加見込みとなっている。

産業別では、製造業で102.0%増、非製造業で52.6%増の見込みとなっている。

規模別では、大企業、中堅企業、中小企業いずれも前年度を上回る見込みとなっている。

(対前年度増減率：%)

	全産業		規模別			
		製造業	非製造業	大企業	中堅企業	中小企業
6年度	( 98.4) 75.7	( 100.2) 102.0	( 96.6) 52.6	( 89.2) 67.6	( 162.7) 74.0	( 154.0) 173.2

(注1) 5・6年度ともに回答があった企業(81社)を基に単純集計

(注2) ( )は前回(6年4~6月期)調査結果



資料提供

(県政)



提供年月日：令和6年(2024年)9月24日  
 部局名：総合企画部  
 所属名：統計課  
 係名：EBPM支援係  
 担当者名：藤脇  
 連絡先(内線)：077-528-3397 (5514)

## 滋賀県鉱工業指数(令和6年(2024年)7月速報)

生産および出荷は3か月ぶりの上昇、在庫は3か月連続の低下

令和6年(2024年)9月24日 滋賀県統計課

### 【概要】

#### (1) 生産指数は3か月ぶりの上昇

生産指数(季節調整済、平成27年基準)は107.7、前月比13.6%と上昇しました。

全13業種のうち、生産用機械工業、輸送機械工業など8業種が上昇に寄与し、化学工業、電気・情報通信機械工業などの5業種が低下に寄与しました。

また、原指数は116.4で前年同月比23.3%と上昇しました。

#### (2) 出荷指数は3か月ぶりの上昇

出荷指数(季節調整済、平成27年基準)は104.2、前月比15.3%と上昇しました。

全13業種のうち、生産用機械工業、輸送機械工業など10業種が上昇に寄与し、汎用・業務用機械工業、化学工業など3業種が低下に寄与しました。

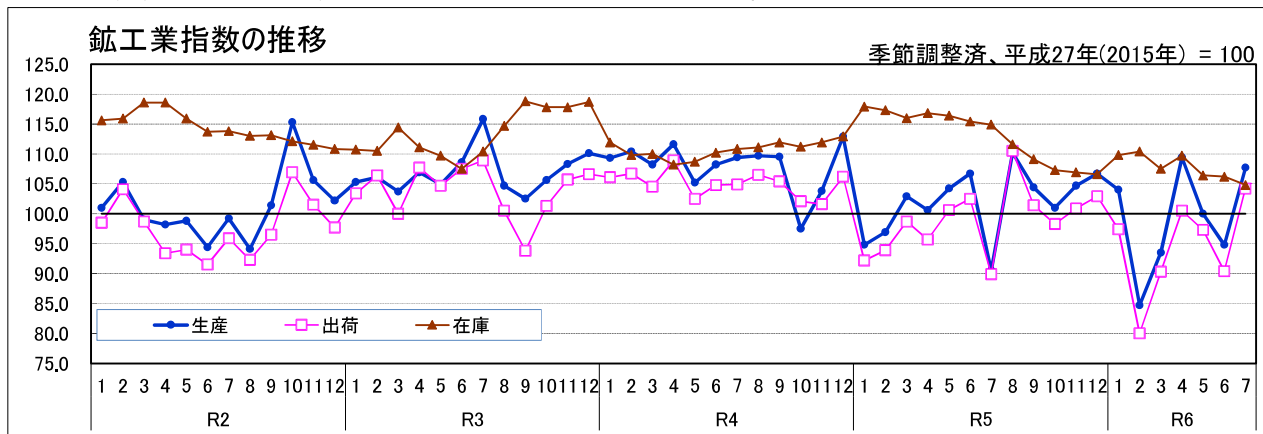
また、原指数は111.3で、前年同月比20.2%と上昇しました。

#### (3) 在庫指数は3か月連続の低下

在庫指数(季節調整済、平成27年基準)は104.8、前月比△1.3%と低下しました。

全13業種のうち、電気・情報通信機械工業、食料品工業など8業種が低下に寄与し、汎用・業務用機械工業、窯業・土石製品工業など4業種が上昇に寄与しました。電子部品・デバイス工業は前月と同じでした。

また、原指数は108.1、前年同月比△8.8%と低下しました。



### 鉱工業総合

	滋賀県 H27=100				近畿(近畿経済産業局) R2=100			
	季節調整済指数		原指数		季節調整済指数		原指数	
	前月比(%)	前年同月比(%)	前月比(%)	前年同月比(%)	前月比(%)	前年同月比(%)	前月比(%)	前年同月比(%)
生産	107.7	13.6	116.4	23.3	102.0	8.2	106.7	6.5
出荷	104.2	15.3	111.3	20.2	100.9	9.4	106.4	6.4
在庫	104.8	△1.3	108.1	△8.8	105.4	△1.1	107.2	△2.1
	全国(経済産業省) R2=100				注1 前月比(%)は季節調整済指数、前年同月比(%)は原指数によります。 注2 △は低下を示します。 注3 近畿は福井県、滋賀県、京都府、大阪府、兵庫県、奈良県、和歌山県の2府5県です。 注4 指数は全て速報値です。 注5 全国および近畿は、令和2年(2020年)=100による指数です。			
	季節調整済指数		原指数					
	前月比(%)	前年同月比(%)	前月比(%)	前年同月比(%)				
生産	102.8	2.8	107.9	2.7				
出荷	101.4	2.4	106.2	1.7				
在庫	103.0	0.4	104.3	△2.5				

### 業種別の動向

		主な業種	前月比(%)	前年同月比(%)
生産	上昇	生産用機械工業	177.1	105.2
		輸送機械工業	7.5	19.5
低下	低下	化学工業	△10.6	51.1
		電気・情報通信機械工業	△12.0	△15.4
出荷	上昇	生産用機械工業	179.0	115.6
		輸送機械工業	5.8	17.4
低下	低下	汎用・業務用機械工業	△13.4	△16.5
		化学工業	△8.6	55.6
在庫	上昇	汎用・業務用機械工業	5.7	△3.5
		窯業・土石製品工業	5.1	△5.0
低下	低下	電気・情報通信機械工業	△4.9	△24.9
		食料品工業	△12.1	△3.3

(参考)

## 令和6年7月 生産指数の業種の主な変動要因

平成27年(2015年)=100

○生産指数	業種	品目分類
上昇	生産用機械工業	半導体・フラットパネルディスプレイ製造装置
	輸送機械工業	-
低下	化学工業	化粧品
	電気・情報通信機械工業	-

### 【お知らせ】

- 令和6年8月速報は、令和6年10月下旬に公表する予定です。
- 滋賀県公式ホームページでも指数をお知らせしています。  
( <https://www.pref.shiga.lg.jp/kensei/tokei/koukougyou/shisuu/300389.html> )

### 【お問合せ先】

〒520-8577 (住所は不要です)  
滋賀県総合企画部 統計課 EBPM支援係  
TEL 077-528-3397 (直通)  
FAX 077-528-4835  
メールアドレス [cv0002@pref.shiga.lg.jp](mailto:cv0002@pref.shiga.lg.jp)

業種別生産指数（平成27年(2015年)=100）

区分	鉱工業総合															
	鉄鋼・ 非鉄金属 工業	鉄鋼業	非鉄金属 工業	金 製 工 業	生 産 用 機 械 業	汎用・ 業務用 機械工業	汎用機械 工業	業務用機械 工業	電子部品 ・デバイス 工業	電気・ 情報通信 機械工業	輸 送 機 械 業	窯 業 ・ 土 石 製 品 業	化 学 工 業	無機・有機 化学工業	院・無機・ 有機化学工業	
ウエイト	10,000.0	246.6	103.6	143.0	448.3	958.2	931.6	643.7	287.9	549.9	929.6	1,124.5	494.0	1,684.8	182.9	1,501.9
【原指数】																
令和元年	108.7	106.4	102.2	109.4	93.0	137.2	120.3	128.7	101.5	59.4	105.2	104.1	84.7	127.6	90.3	132.1
令和2年	101.5	88.8	83.2	92.8	77.4	120.9	110.3	119.3	90.0	53.6	91.7	87.5	70.6	144.8	86.0	151.9
令和3年	106.8	97.2	96.1	97.9	73.4	163.2	117.2	128.8	91.1	64.5	93.1	89.8	77.5	132.4	94.8	136.9
令和4年	107.8	92.0	97.9	87.7	73.9	182.5	116.8	137.4	71.0	52.5	86.5	88.4	82.4	142.7	87.3	149.5
令和5年	102.1	85.8	94.8	79.2	70.4	178.3	107.0	121.6	74.4	46.6	84.6	82.5	72.5	136.1	77.9	143.2
令和4年7月	114.1	93.0	101.4	87.0	80.6	187.4	109.6	130.9	62.1	54.4	103.9	81.2	82.8	165.3	96.1	173.8
8月	98.9	68.5	81.4	59.1	72.3	165.6	108.9	121.6	80.6	46.5	80.8	70.1	78.2	143.8	78.2	151.8
9月	115.0	97.3	106.4	90.7	80.1	224.7	112.1	125.0	83.3	48.4	79.8	98.3	85.4	158.1	85.7	167.0
10月	98.2	99.2	101.0	97.9	76.3	132.6	127.6	150.7	75.9	53.3	82.4	96.0	87.5	112.1	80.3	116.0
11月	104.4	99.4	103.7	96.3	75.3	169.2	104.7	120.2	69.9	50.5	82.4	102.2	84.5	132.7	77.4	139.5
12月	114.6	83.9	91.7	78.2	63.7	257.7	108.1	124.0	72.5	52.5	81.3	97.0	77.6	147.9	88.6	155.1
令和5年1月	84.5	76.5	82.2	72.4	60.7	99.2	106.0	120.1	74.4	41.6	73.0	74.4	69.6	109.3	65.0	114.7
2月	92.5	88.6	96.5	82.9	60.2	149.0	94.4	102.6	76.3	47.2	74.6	89.4	69.6	119.1	77.5	124.2
3月	123.6	98.4	106.1	92.9	87.3	293.9	138.6	158.6	93.9	50.1	99.2	99.9	73.0	141.5	86.9	148.2
4月	97.3	84.9	94.7	77.8	71.1	97.1	85.6	93.4	68.1	47.0	93.8	80.7	71.7	155.6	81.3	164.6
5月	95.7	74.0	87.1	64.5	66.6	159.4	93.2	108.3	59.5	38.0	84.7	67.2	71.2	141.9	62.5	151.6
6月	111.2	88.2	99.8	79.7	75.4	234.7	103.5	119.5	67.7	49.1	95.9	69.4	76.3	153.6	83.9	162.1
7月	94.4	89.7	98.2	83.5	76.3	126.6	103.9	120.0	67.9	46.6	97.7	72.9	72.4	110.8	88.4	113.5
8月	101.2	71.8	85.2	62.1	69.4	190.7	105.8	120.2	73.5	47.0	69.6	81.7	67.5	154.9	58.4	166.6
9月	111.8	94.5	104.0	87.7	76.6	266.0	99.2	106.5	83.0	47.9	73.1	98.1	70.9	136.1	73.1	143.8
10月	100.2	94.7	99.0	91.5	71.2	122.1	116.0	133.0	78.0	50.6	76.9	92.5	79.5	136.4	86.5	142.5
11月	106.5	92.8	99.8	87.7	65.4	205.2	107.6	118.4	83.4	47.6	78.1	88.8	75.8	138.6	78.4	145.9
12月	106.8	75.3	85.5	67.8	64.8	196.2	130.1	158.5	66.6	46.8	98.1	75.3	72.5	135.9	92.6	141.2
令和6年1月	94.4	55.6	71.4	44.1	55.7	254.0	97.3	108.8	71.6	41.5	77.0	34.7	65.8	115.6	68.8	121.3
2月	84.8	68.8	78.5	61.8	60.4	124.6	99.2	107.7	80.2	44.8	81.2	33.9	60.1	117.2	69.4	123.0
3月	108.4	69.9	80.8	62.0	60.0	241.0	148.1	169.4	100.5	47.1	90.4	46.6	68.4	132.7	72.2	140.1
4月	106.8	69.0	79.1	61.7	65.0	286.7	86.4	91.2	75.5	43.8	82.3	44.6	64.6	142.5	83.8	149.7
5月	94.3	71.2	77.0	67.0	62.1	155.7	91.1	102.8	65.1	39.8	76.5	65.5	65.9	138.3	68.3	146.8
6月	95.3	79.9	83.8	77.1	65.3	104.7	89.6	97.8	71.3	40.4	92.2	71.1	67.5	151.7	81.6	160.3
7月	116.4	91.9	95.3	89.5	69.0	259.8	90.7	101.2	67.1	47.0	82.7	87.1	68.4	167.4	82.6	177.7
前年同月比(%)	23.3	2.5	△ 3.0	7.2	△ 9.6	105.2	△ 12.7	△ 15.7	△ 1.2	0.9	△ 15.4	19.5	△ 5.5	51.1	△ 6.6	56.6
【季節調整指数】																
令和4年Ⅱ期	108.3	92.0	100.0	86.4	76.0	174.6	122.9	148.1	68.4	52.9	84.7	82.3	82.6	151.0	88.4	158.6
Ⅲ期	109.5	89.7	98.4	83.7	74.8	192.0	118.1	139.4	73.8	50.2	90.8	86.1	82.9	147.2	88.9	154.1
Ⅳ期	104.7	91.0	95.1	87.7	71.3	203.8	109.1	124.5	71.0	50.2	86.1	98.3	80.9	124.7	78.9	130.5
令和5年Ⅰ期	98.2	85.0	93.2	78.9	72.0	150.7	103.7	115.3	76.2	47.0	82.8	81.6	73.1	132.4	75.8	138.9
Ⅱ期	103.8	86.6	97.2	79.1	71.8	183.2	104.6	118.7	74.0	46.4	83.6	79.4	73.2	149.2	77.1	157.8
Ⅲ期	101.7	88.6	97.5	82.1	71.1	185.1	110.9	127.8	74.0	47.7	81.9	87.0	71.1	124.9	76.6	131.0
Ⅳ期	104.1	83.7	92.2	77.6	67.2	186.2	112.5	129.3	73.8	46.0	88.6	80.2	72.8	134.0	81.9	140.3
令和6年Ⅰ期	94.1	62.6	76.1	52.6	59.2	180.8	101.8	112.8	76.9	44.1	84.4	37.1	66.4	136.4	69.0	144.3
Ⅱ期	101.4	77.6	83.0	74.0	64.9	225.5	99.3	108.4	80.2	43.2	76.4	67.0	66.1	143.3	79.2	151.0
令和4年7月	109.4	89.2	98.2	83.5	74.8	195.9	120.3	144.8	67.5	55.0	91.3	80.7	81.8	149.2	88.1	155.9
8月	109.7	87.7	96.9	80.0	75.3	187.7	125.8	149.1	80.7	47.9	91.9	84.2	83.0	149.8	93.3	156.6
9月	109.5	92.2	100.0	87.6	74.3	192.5	108.3	124.2	73.2	47.6	89.3	93.3	83.9	142.7	85.4	149.7
10月	97.5	94.0	95.8	91.1	74.5	167.1	121.2	142.6	72.5	50.3	87.0	98.3	83.4	158.8	79.0	102.1
11月	103.8	91.6	95.4	88.9	72.3	186.0	102.2	117.4	67.8	49.8	87.4	100.0	80.5	128.5	74.3	135.0
12月	112.9	87.4	94.2	83.2	67.0	258.2	103.9	113.4	72.7	50.6	83.9	96.7	78.9	146.7	83.4	154.3
令和5年1月	94.8	82.5	85.5	78.7	67.7	111.9	112.7	124.6	82.1	45.6	84.1	80.0	72.1	130.8	70.5	137.8
2月	96.9	85.9	96.8	78.3	70.0	154.1	100.5	111.3	75.8	47.7	82.7	82.1	75.1	126.8	81.0	131.7
3月	102.9	86.7	97.2	79.7	78.4	186.0	97.8	109.9	70.7	47.6	81.7	82.8	72.0	139.7	76.0	147.3
4月	100.6	87.5	96.8	81.0	71.7	136.8	100.5	111.6	77.4	46.8	82.8	84.8	73.2	144.6	86.5	151.6
5月	104.2	88.2	100.0	79.8	71.8	175.8	104.2	118.8	72.2	44.7	86.0	80.0	73.2	154.0	67.3	164.2
6月	106.7	84.1	94.9	76.6	72.0	237.1	109.2	125.7	72.3	47.7	82.0	73.4	73.2	146.9	77.4	157.5
7月	90.5	86.7	95.1	80.9	70.4	140.5	112.0	129.1	74.0	47.4	84.3	76.9	71.8	99.7	79.6	103.6
8月	110.2	90.0	99.1	82.4	71.3	200.6	116.4	137.0	74.2	48.1	80.2	94.5	71.4	153.8	75.1	162.9
9月	104.4	89.2	98.3	83.1	71.5	214.3	104.3	117.4	73.9	47.7	81.1	89.5	70.1	121.2	75.1	126.6
10月	101.0	86.1	92.8	80.0	68.4	155.9	107.3	122.4	73.1	46.6	82.2	87.6	73.7	125.2	82.4	130.9
11月	104.7	84.5	92.7	78.9	63.6	206.6	107.4	119.2	77.7	46.2	83.9	80.3	71.6	138.1	78.1	145.2
12月	106.7	80.5	91.0	74.0	69.6	196.2	122.7	146.3	70.7	45.1	99.6	72.8	73.0	138.8	85.1	144.9
令和6年1月	104.0	58.3	72.6	46.5	60.7	287.6	100.6	109.4	77.5	44.7	88.1	36.1	67.7	133.7	73.5	140.6
2月	84.7	64.4	78.1	54.6	60.5	103.5	94.3	104.1	74.5	41.2	89.6	33.9	63.0	135.2	68.2	142.7
3月	93.5	65.2	77.5	56.6	56.5	151.2	110.5	125.0	78.7	46.3	75.5	41.2	68.5	140.2	65.2	149.6
4月	109.4	67.5	77.4	60.5	63.3	394.2	93.2	98.2	83.0	41.9	74.3	45.5	65.1	136.1	86.8	142.1
5月	100.0	84.6	88.3	82.7	66.1	177.4	104.8	117.5	78.5	47.1	75.0	75.3	67.6	136.4	73.1	143.6
6月	94.8	80.6	83.4	78.8	65.4	104.9	100.0	109.6	79.2	40.6	80.0	80.2	65.7	157.4	77.7	167.2
7月	107.7	84.0	88.2	81.5	60.7	290.7	92.5	102.3	70.3	46.2	70.4	86.2	66.8			

											(特掲)				区 分
プラスチック 製 品 工 業	パルプ・紙 ・紙加工品 工 業	食 料 品			そ の 他					半導体・ ファブ 製造装置	民生用 電気 機械	化学工業 (除. 化粧 品、医薬品)	プラスチック 製フィルム・ シート		
1,039.6	58.5	864.8	492.3	372.5	669.6	299.5	75.5	60.0	234.6	601.8	529.5	364.8	516.5	ウ ェ イ ト	
【原指数】															
107.8	103.3	102.4	95.7	111.2	96.1	89.2	94.0	96.9	105.3	141.0	101.5	93.3	95.4	令和元年	
98.8	100.0	97.2	97.9	96.3	83.1	78.8	84.4	94.3	85.2	126.8	97.3	87.4	87.5	令和2年	
100.8	103.0	101.1	99.1	103.7	95.0	88.5	88.0	106.5	102.6	186.9	98.1	93.2	95.9	令和3年	
95.1	104.2	98.0	98.9	96.8	87.2	86.5	86.9	101.6	84.5	206.0	95.4	87.6	86.2	令和4年	
87.1	100.8	95.0	97.1	92.2	85.4	78.8	89.0	102.0	88.4	214.3	86.8	80.2	77.9	令和5年	
107.4	106.4	103.3	96.7	112.0	83.4	81.0	81.8	94.6	84.1	199.7	128.7	92.6	104.1	令和4年7月	
74.9	90.8	96.2	96.4	95.9	79.2	84.3	77.7	98.9	68.1	185.3	89.0	81.9	68.4	8月	
93.8	101.7	101.3	98.9	104.4	89.1	87.5	87.6	97.0	89.7	276.8	85.5	87.8	84.6	9月	
83.1	105.6	91.6	97.8	83.3	89.0	84.8	82.2	110.9	90.8	123.5	85.9	84.1	70.0	10月	
91.7	108.2	90.4	106.0	69.8	91.9	94.1	89.3	111.0	85.1	183.4	86.1	84.2	77.5	11月	
90.5	107.0	101.1	110.9	88.0	89.7	90.8	99.3	105.5	81.1	324.4	88.4	87.8	83.8	12月	
78.5	92.4	82.1	85.3	77.9	81.4	77.3	89.7	86.5	82.6	106.5	79.0	71.7	70.5	令和5年1月	
79.4	94.4	77.4	90.4	60.2	88.7	77.7	102.0	100.6	95.5	159.9	79.7	77.6	61.3	2月	
87.5	109.4	107.3	108.3	105.8	97.3	81.4	119.2	110.4	107.1	391.5	85.8	87.6	69.6	3月	
89.1	108.2	101.6	98.6	105.6	88.3	77.7	83.8	117.0	96.0	96.3	107.5	82.5	85.8	4月	
78.7	97.6	90.3	88.7	92.5	80.2	75.1	76.7	93.4	84.5	128.5	94.9	71.7	73.3	5月	
93.3	101.4	99.1	95.7	103.7	82.9	78.5	77.0	97.6	86.8	321.1	112.1	82.7	85.2	6月	
94.8	101.7	101.9	91.6	115.5	84.1	78.2	89.5	99.1	86.0	117.6	95.2	85.3	94.7	7月	
67.9	83.9	92.2	94.0	89.8	74.2	75.7	76.2	90.0	67.6	234.4	65.5	67.6	52.0	8月	
93.8	101.7	98.1	94.7	102.7	83.3	77.0	85.5	112.7	83.1	358.4	69.4	77.5	85.3	9月	
97.2	108.5	93.8	98.8	87.1	91.1	81.2	89.6	104.5	100.8	132.2	77.1	88.4	92.1	10月	
93.2	107.1	95.2	107.5	79.0	91.0	84.2	92.9	103.8	95.8	265.4	83.7	82.2	85.3	11月	
92.3	103.5	101.1	111.9	86.9	82.4	81.8	86.3	108.2	75.3	260.2	92.0	87.4	80.3	12月	
75.4	88.4	88.6	94.2	81.1	75.1	77.4	79.3	86.2	67.9	370.5	82.9	71.5	70.6	令和6年1月	
82.9	99.3	90.2	99.9	77.4	84.6	79.3	115.5	98.0	78.1	162.8	87.9	72.9	77.5	2月	
86.6	100.9	112.1	102.8	124.5	86.5	76.8	127.6	100.1	82.2	340.6	90.0	74.9	82.5	3月	
88.2	109.1	106.0	99.1	115.2	80.4	73.3	88.0	112.4	79.0	419.7	99.2	85.8	92.8	4月	
88.3	99.1	99.8	92.7	109.3	70.8	70.8	71.9	92.0	65.0	204.0	91.6	75.3	79.2	5月	
93.8	101.2	102.6	92.4	116.2	76.0	70.3	67.7	98.6	80.2	122.5	101.6	82.1	89.4	6月	
101.7	111.9	108.3	97.3	123.0	82.0	77.2	86.5	97.0	82.9	378.8	105.8	87.4	99.8	7月	
7.3	10.0	6.3	6.2	6.5	△ 2.5	△ 1.3	△ 3.4	△ 2.1	△ 3.6	222.1	11.1	2.5	5.4	前年同月比(%)	
【季節調整指数】															
99.4	105.0	101.7	100.4	103.6	83.7	87.3	87.9	100.6	74.0	216.7	91.4	89.2	92.6	令和4年Ⅱ期	
93.5	103.7	96.7	98.2	94.3	86.5	85.9	89.5	98.8	83.6	220.9	101.6	88.8	86.2	Ⅲ期	
86.9	103.8	95.2	99.7	88.7	86.2	85.5	87.8	106.1	80.4	235.5	97.5	82.2	75.2	Ⅳ期	
83.4	100.8	94.5	97.0	91.0	86.1	79.0	88.9	99.6	90.0	167.9	90.0	80.2	71.7	令和5年Ⅰ期	
86.4	100.2	94.6	96.0	92.9	87.9	79.6	89.6	103.2	94.4	218.3	86.6	79.6	79.1	Ⅱ期	
86.6	100.1	94.8	94.9	94.0	83.6	78.2	90.8	102.0	83.5	214.8	78.5	79.0	76.0	Ⅲ期	
91.4	102.2	97.6	100.1	94.5	84.1	78.2	87.6	102.2	86.4	241.0	91.8	82.1	83.1	Ⅳ期	
83.6	97.6	99.6	101.6	96.8	78.8	78.2	90.5	96.5	70.6	249.3	98.2	74.0	82.0	令和6年Ⅰ期	
89.7	101.0	100.3	96.5	105.0	79.4	73.8	85.5	101.7	79.0	375.1	80.7	81.8	84.7	Ⅱ期	
98.0	104.9	93.6	93.9	92.5	85.2	85.9	89.4	99.8	81.7	213.5	99.2	88.8	95.8	令和4年7月	
91.6	104.6	96.8	101.3	92.7	87.3	86.4	91.4	104.6	81.4	216.8	102.2	90.8	82.2	8月	
90.9	101.6	99.8	99.3	97.8	86.9	85.5	87.6	91.9	87.6	232.4	103.3	86.7	80.5	9月	
80.3	102.7	92.0	98.9	83.0	84.8	82.7	81.2	106.8	81.1	200.6	97.8	81.2	65.1	10月	
88.4	103.8	96.5	99.9	90.8	85.4	87.0	85.7	106.9	77.5	210.2	96.5	79.4	75.5	11月	
92.0	105.0	97.1	100.3	92.3	88.3	86.9	96.5	104.5	82.7	295.6	98.3	85.9	84.9	12月	
85.0	100.6	93.3	93.3	91.4	85.0	78.1	91.9	99.6	87.8	124.3	91.5	79.0	77.1	令和5年1月	
83.0	101.1	94.9	96.6	91.2	86.0	79.8	86.2	99.0	89.2	169.4	89.7	81.8	68.4	2月	
82.1	100.7	95.3	101.1	90.3	87.4	79.1	88.5	100.2	92.9	210.1	88.9	79.8	69.6	3月	
88.2	102.6	97.2	97.9	96.4	88.4	79.0	87.8	106.8	95.8	161.3	89.9	83.7	80.4	4月	
84.6	99.0	93.6	97.2	89.4	88.7	79.6	90.7	99.8	97.6	163.8	87.4	77.2	76.8	5月	
86.5	99.1	92.9	92.9	92.8	86.6	80.3	90.3	103.0	89.8	329.8	82.6	78.0	80.1	6月	
86.7	100.4	93.4	90.2	95.6	85.7	81.2	97.4	103.3	84.8	132.7	75.2	80.7	81.6	7月	
83.2	98.2	93.7	98.3	89.0	82.4	77.5	88.7	97.3	82.7	249.0	77.9	77.9	65.7	8月	
90.0	101.7	97.4	96.3	97.5	82.6	76.0	86.2	105.4	82.9	262.7	82.4	78.3	80.6	9月	
91.6	102.2	94.5	98.0	89.9	85.6	78.5	86.9	99.2	89.5	211.7	85.5	81.8	84.0	10月	
89.2	102.0	100.1	100.6	100.3	84.5	77.4	88.8	100.9	88.6	266.0	91.2	79.8	82.8	11月	
93.3	102.5	98.2	101.8	93.4	82.2	78.6	87.2	106.6	81.0	245.2	98.8	84.7	82.6	12月	
80.6	93.7	98.9	100.7	94.0	77.6	77.5	79.1	97.7	71.5	450.0	95.1	76.8	77.0	令和6年1月	
87.0	101.1	96.7	103.5	87.3	79.4	81.2	92.7	97.9	67.8	129.2	104.6	73.2	86.0	2月	
83.3	97.9	103.3	100.5	109.0	79.5	76.0	99.8	93.8	72.5	168.7	95.0	72.0	83.0	3月	
86.3	99.9	97.5	95.7	99.7	79.4	74.1	89.5	101.0	77.7	742.8	83.8	83.7	87.1	4月	
93.7	98.8	103.7	99.7	108.7	77.5	74.0	83.2	96.8	74.9	266.5	82.0	80.0	82.3	5月	
89.2	104.2	99.8	94.0	106.6	81.2	73.2	83.7	107.4	84.4	116.1	76.2	81.6	84.6	6月	
90.6	104.8	95.7	91.4	99.3	81.7	78.7	89.3	98.0	80.3	463.1	82.0	78.4	85.4	7月	
1.6	0.6	△ 4.1	△ 2.8	△ 6.8	0.6	7.5	6.7	△ 8.8	△ 4.9	298.9	7.6	△ 3.9	0.9	前月比(%)	

特殊分類別（財別）生産指数

平成27年(2015年)=100

区 分	鉱工業								生産財
	総 合	最 終 需要財	投資財			消費財			
			資本財	建設財	耐 久 消費財	非耐久 消費財			
ウ ェ イ ト	10,000.0	5,160.3	2,138.9	1,525.4	613.5	3,021.4	832.1	2,189.3	4,839.7
【原指数】									
令 和 元 年	108.7	117.1	119.7	128.8	97.2	115.3	95.3	122.9	99.7
令 和 2 年	101.5	117.0	113.0	121.8	91.3	119.9	79.2	135.4	85.0
令 和 3 年	106.8	120.7	130.1	146.7	88.7	114.0	82.1	126.2	92.2
令 和 4 年	107.8	126.7	137.9	156.6	91.2	118.8	78.6	134.1	87.6
令 和 5 年	102.1	122.9	135.6	156.3	83.9	113.9	74.8	128.8	80.1
令 和 4 年 7 月	114.1	136.5	137.9	154.8	96.0	135.5	91.3	152.3	90.3
8 月	98.9	119.6	124.4	142.3	80.0	116.2	67.1	134.9	76.9
9 月	115.0	139.5	157.0	181.1	97.0	127.2	75.3	146.9	89.0
10 月	98.2	108.8	120.9	132.8	91.4	100.1	77.5	108.8	87.0
11 月	104.4	118.8	127.1	141.7	90.8	112.9	82.8	124.3	89.2
12 月	114.6	142.9	170.7	205.6	83.7	123.3	81.2	139.3	84.4
令 和 5 年 1 月	84.5	95.1	96.1	104.9	74.2	94.3	66.9	104.8	73.3
2 月	92.5	105.9	116.2	130.8	80.1	98.6	70.5	109.2	78.3
3 月	123.6	156.4	208.1	250.9	101.7	119.7	75.5	136.6	88.7
4 月	97.3	111.7	86.8	89.9	79.1	129.3	85.4	146.0	82.0
5 月	95.7	117.2	117.6	134.8	74.6	117.0	75.7	132.7	72.7
6 月	111.2	140.6	158.3	185.5	90.6	128.1	89.2	142.9	79.8
7 月	94.4	106.6	113.5	125.1	84.6	101.8	77.2	111.1	81.4
8 月	101.2	128.2	138.3	163.0	76.9	121.1	60.3	144.2	72.3
9 月	111.8	138.2	172.9	207.2	87.7	113.6	69.4	130.5	83.7
10 月	100.2	113.0	113.6	122.9	90.4	112.5	74.3	127.1	86.7
11 月	106.5	128.0	144.6	167.2	88.3	116.3	78.9	130.5	83.6
12 月	106.8	133.7	160.7	193.6	79.0	114.6	74.5	129.9	78.1
令 和 6 年 1 月	94.4	125.3	166.3	204.4	71.5	96.3	55.1	112.0	61.4
2 月	84.8	102.3	107.6	119.0	79.2	98.6	59.2	113.5	66.2
3 月	108.4	142.6	184.0	222.7	87.8	113.3	60.6	133.3	71.9
4 月	106.8	139.9	171.3	210.6	73.6	117.7	67.7	136.7	71.5
5 月	94.3	116.1	115.4	130.9	76.9	116.6	73.7	132.9	71.1
6 月	95.3	115.1	98.8	105.9	81.3	126.7	84.4	142.8	74.1
7 月	116.4	148.8	165.0	195.3	89.6	137.3	87.0	156.4	82.0
前年同月比(%)	23.3	39.6	45.4	56.1	5.9	34.9	12.7	40.8	0.7
【季節調整済指数】									
令 和 4 年 II 期	108.3	127.4	135.1	153.1	92.8	122.0	75.5	141.6	87.8
III 期	109.5	130.0	143.4	164.8	91.9	121.3	79.6	136.3	87.1
IV 期	104.7	123.8	144.2	166.7	87.5	110.1	85.3	119.6	85.1
令 和 5 年 I 期	98.2	116.2	123.7	139.5	83.6	111.7	75.1	125.9	79.6
II 期	103.8	126.9	135.4	156.2	83.9	120.5	75.0	138.8	79.8
III 期	101.7	120.6	141.8	165.4	84.5	107.5	71.4	120.0	80.5
IV 期	104.1	126.3	140.1	162.3	84.0	113.6	76.5	127.6	80.0
令 和 6 年 I 期	94.1	121.9	136.5	160.8	77.9	112.6	63.4	132.2	66.2
II 期	101.4	128.1	149.3	179.7	79.8	116.3	67.7	136.0	73.8
令 和 4 年 7 月	109.4	128.8	146.3	169.2	92.8	119.7	77.2	135.9	88.2
8 月	109.7	130.6	144.2	165.9	92.3	121.6	77.6	137.2	86.6
9 月	109.5	130.5	139.7	159.2	90.7	122.7	84.0	135.8	86.4
10 月	97.5	108.1	133.2	151.5	89.1	94.0	83.5	98.7	85.5
11 月	103.8	120.6	132.6	150.6	86.9	113.4	87.5	123.5	85.6
12 月	112.9	142.8	166.9	198.1	86.5	122.9	84.9	136.7	84.1
令 和 5 年 1 月	94.8	112.1	114.2	127.5	80.8	111.1	76.1	124.8	79.7
2 月	96.9	113.2	123.3	139.4	83.0	108.1	74.3	121.3	78.9
3 月	102.9	123.2	133.6	151.5	87.1	115.8	74.8	131.7	80.2
4 月	100.6	118.3	110.9	120.8	85.0	119.7	78.6	135.6	81.7
5 月	104.2	126.7	134.1	154.9	82.1	123.4	74.0	142.4	79.1
6 月	106.7	135.6	161.2	192.9	84.5	118.3	72.5	138.4	78.5
7 月	90.5	100.1	123.6	142.5	82.2	91.3	67.5	98.8	79.8
8 月	110.2	136.9	150.9	176.3	87.8	123.5	71.5	141.9	80.8
9 月	104.4	124.8	151.0	177.4	83.5	107.7	75.1	119.3	81.0
10 月	101.0	118.1	123.9	139.5	84.8	107.7	76.8	119.6	81.9
11 月	104.7	128.6	145.3	170.0	83.9	117.2	76.6	132.3	79.3
12 月	106.7	132.3	151.2	177.3	83.3	115.8	76.1	131.0	78.9
令 和 6 年 1 月	104.0	145.3	196.2	247.7	75.8	110.6	61.6	129.6	65.3
2 月	84.7	104.2	93.3	99.5	78.4	111.8	66.3	130.9	65.3
3 月	93.5	116.2	119.9	135.2	79.5	115.3	62.3	136.2	67.9
4 月	109.4	148.2	211.7	273.8	75.4	110.5	62.2	129.1	69.6
5 月	100.0	121.3	134.0	154.5	84.0	115.4	69.6	132.4	75.9
6 月	94.8	114.9	102.1	110.8	80.1	123.0	71.2	146.6	76.0
7 月	107.7	135.0	177.0	221.1	82.4	117.1	73.3	131.2	77.0
前月比(%)	13.6	17.5	73.4	99.5	2.9	△ 4.8	2.9	△ 10.5	1.3

これは白紙のページです。

業種別出荷指数（平成27年（2015年）＝100）

区分	裾工業総合															
	鉄鋼・ 非鉄金属 工業	鉄鋼業	非鉄金属 工業	金 製 工 業	生 産 用 機 械 工 業	汎用・ 業務用 機械工業	汎用機械 工業	業務用機械 工業	電子部品 ・デバイス 工業	電気・ 情報通信 機械工業	輸 送 機 械 工 業	窯 業 ・ 土 石 製 品 工 業	化 学 工 業	無機・有機 化学工業	院・無機・ 有機化学工業	
ウエイト	10,000.0	403.4	146.4	257.0	474.9	857.8	1,114.5	892.4	222.1	495.8	1,012.2	1,500.8	531.4	1,171.7	157.3	1,014.4
【原指数】																
令和元年	106.4	107.3	108.4	106.6	92.6	135.8	124.0	129.2	103.0	53.7	116.9	103.4	81.4	121.4	98.3	125.0
令和2年	97.9	76.0	88.7	68.8	78.1	118.6	119.4	127.5	86.7	49.8	103.6	83.9	73.9	137.5	93.2	144.4
令和3年	103.8	85.9	102.6	76.4	74.2	162.9	125.8	135.4	87.1	63.0	106.4	86.7	78.3	126.2	103.7	129.6
令和4年	104.8	83.5	104.3	71.7	74.8	180.7	131.7	146.4	72.7	52.6	99.8	85.6	80.9	136.0	94.1	142.5
令和5年	99.0	81.0	100.0	70.1	70.7	178.5	117.0	127.3	75.7	48.4	96.5	80.9	73.1	129.3	86.7	135.9
令和4年7月	107.8	84.8	108.2	71.5	79.6	183.4	125.6	140.0	67.4	52.7	120.2	75.3	77.0	157.9	95.1	167.6
8月	95.6	70.2	86.1	61.1	74.4	160.4	118.7	128.6	79.2	47.8	90.1	65.8	84.7	136.9	88.0	144.4
9月	110.7	88.9	112.0	75.8	84.4	230.6	122.4	130.1	91.5	49.8	84.2	95.1	83.5	150.3	92.8	159.2
10月	98.9	87.3	107.5	75.8	74.1	129.9	146.0	165.0	69.4	54.6	92.3	94.3	87.8	105.7	86.1	108.7
11月	102.3	90.4	109.8	79.4	75.3	166.1	113.1	121.5	79.5	51.6	91.6	102.2	83.1	126.1	92.5	131.3
12月	111.4	79.3	96.6	69.4	71.7	255.2	123.5	134.5	79.3	54.0	95.1	95.8	75.0	140.9	90.0	148.7
令和5年1月	82.4	70.4	87.6	60.6	59.1	98.4	121.4	133.4	73.2	42.8	82.6	73.3	69.2	103.3	78.4	107.1
2月	90.1	80.5	102.2	68.1	64.2	145.6	96.9	103.0	72.3	48.3	85.3	87.1	65.8	111.4	80.6	116.2
3月	122.1	87.4	109.0	75.1	87.2	297.5	156.5	171.6	95.8	51.7	117.1	96.7	72.2	135.7	98.1	141.6
4月	89.3	80.0	100.4	68.4	66.9	94.6	86.9	91.7	67.4	48.8	87.0	78.5	72.7	148.5	83.0	158.7
5月	90.6	72.1	92.4	60.6	66.7	152.9	103.6	114.7	59.0	39.7	94.5	66.1	77.5	134.3	82.0	142.4
6月	106.0	83.8	104.7	71.8	77.0	237.4	110.9	120.9	70.9	50.9	114.8	68.6	72.6	146.5	88.2	155.5
7月	92.6	83.4	103.5	71.9	76.2	122.8	111.7	122.5	68.4	48.3	120.0	71.4	79.4	103.9	87.2	106.5
8月	100.7	72.5	89.5	62.7	71.9	195.3	117.8	129.0	72.4	48.9	93.1	79.1	71.5	149.4	79.6	160.3
9月	107.9	86.9	109.1	74.2	77.0	269.5	103.1	106.3	90.2	49.9	88.0	96.5	67.9	129.5	92.3	135.2
10月	97.1	87.8	104.8	78.1	66.6	121.6	125.2	137.4	76.2	52.6	85.8	92.2	75.3	128.8	87.4	135.2
11月	102.9	87.8	105.3	77.8	68.0	207.4	106.8	111.7	86.9	49.7	89.4	88.1	79.5	132.4	92.0	138.7
12月	105.7	78.9	91.6	71.7	67.6	199.1	163.3	185.0	75.8	48.9	100.3	73.2	73.1	128.0	91.7	133.6
令和6年1月	88.7	64.3	76.9	57.1	54.7	254.9	113.3	124.8	66.8	43.1	79.8	30.2	63.2	109.1	82.2	113.3
2月	80.5	71.7	83.8	64.7	59.8	124.3	101.7	107.3	79.6	46.4	86.8	30.9	68.8	110.7	83.1	115.0
3月	107.6	72.1	87.5	63.4	64.7	250.3	173.4	194.3	89.7	48.9	114.7	40.9	67.1	126.4	90.5	132.0
4月	96.0	73.3	85.8	66.1	61.3	288.1	84.7	85.6	80.9	45.7	66.5	40.6	72.6	134.4	82.7	142.4
5月	88.8	71.6	82.8	65.2	61.7	156.8	97.9	106.2	64.5	41.4	83.8	63.1	63.2	131.2	79.9	139.1
6月	90.2	75.8	90.1	67.7	64.5	108.2	95.6	101.5	72.1	41.9	105.5	70.1	63.6	144.0	85.4	153.1
7月	111.3	86.6	101.0	78.4	69.6	264.7	93.3	99.1	69.8	48.7	110.0	83.8	67.8	161.7	96.6	171.8
前年同月比(%)	20.2	3.8	△ 2.4	9.0	△ 8.7	115.6	△ 16.5	△ 19.1	2.0	0.8	△ 8.3	17.4	△ 14.6	55.6	10.8	61.3
【季節調整指数】																
令和4年Ⅱ期	105.4	84.9	106.6	72.2	75.5	173.8	138.8	156.7	67.8	52.5	99.9	80.2	81.3	142.2	98.4	149.2
Ⅲ期	105.6	82.9	104.6	70.7	76.5	190.6	134.6	149.3	76.8	50.4	97.6	81.8	81.8	140.6	91.3	147.7
Ⅳ期	103.3	81.0	100.8	70.0	72.1	201.8	122.4	134.8	74.0	51.3	100.1	97.4	80.3	120.5	87.3	125.8
令和5年Ⅰ期	94.9	78.8	98.0	67.5	72.6	148.8	112.1	120.8	78.1	48.7	94.0	79.5	71.0	125.0	86.1	131.1
Ⅱ期	99.6	82.3	102.1	70.8	72.0	182.8	113.3	123.3	75.3	48.2	95.0	78.1	75.3	140.3	86.7	148.7
Ⅲ期	100.6	82.7	102.9	71.3	71.2	185.6	122.0	133.9	74.9	49.5	100.1	85.8	72.6	119.3	86.2	124.6
Ⅳ期	100.7	80.8	97.9	71.2	67.3	189.0	125.9	136.7	76.5	47.8	97.1	78.4	73.4	128.4	88.0	134.7
令和6年Ⅰ期	89.2	69.4	81.5	61.9	62.0	181.8	110.6	120.1	73.3	46.5	92.3	32.8	68.4	128.5	84.3	135.4
Ⅱ期	96.1	77.2	88.9	70.5	64.2	233.7	105.2	111.4	82.9	44.8	81.5	64.5	67.3	134.2	84.9	141.8
令和4年7月	104.9	82.6	104.9	70.0	75.1	193.8	138.7	155.7	70.6	52.8	99.0	75.8	78.4	140.8	92.0	147.0
8月	106.5	82.5	102.9	71.1	76.1	186.4	145.3	162.5	82.7	48.9	98.7	79.4	86.0	143.8	93.1	151.6
9月	105.4	83.5	106.0	71.1	78.4	191.6	119.9	129.8	77.0	49.4	95.0	90.3	80.9	137.1	88.9	144.5
10月	102.1	82.9	101.8	72.1	74.2	168.2	145.1	164.1	73.1	51.2	101.9	97.4	84.3	95.0	85.8	96.7
11月	101.6	81.2	101.2	70.1	71.5	185.0	113.8	123.1	74.5	51.0	101.9	98.8	81.3	126.0	88.4	131.8
12月	106.2	78.9	99.4	67.9	70.5	252.3	108.4	117.1	74.3	51.7	96.6	96.0	75.2	140.5	87.6	148.9
令和5年1月	92.2	75.3	90.9	65.0	67.8	112.1	126.7	137.2	84.4	47.7	93.3	78.4	72.7	123.5	81.9	129.9
2月	93.9	80.4	102.4	68.3	71.5	151.4	106.5	114.1	77.0	49.8	92.3	79.5	69.7	118.2	85.7	123.3
3月	98.7	80.6	100.6	69.1	78.5	183.0	103.1	111.1	72.8	48.5	96.4	80.7	70.5	133.3	90.6	140.1
4月	95.7	82.3	102.0	70.9	71.8	137.9	106.3	115.4	74.1	48.4	92.3	82.9	72.8	135.1	85.7	142.6
5月	100.6	84.0	105.1	71.8	72.0	170.8	114.7	124.9	75.9	46.6	101.5	78.9	80.7	144.5	87.2	153.8
6月	102.5	80.5	99.2	69.8	72.1	239.7	118.8	129.7	76.0	49.5	91.3	72.6	72.5	141.4	87.2	149.7
7月	89.9	81.4	100.6	70.5	71.5	136.9	121.5	133.7	72.6	48.6	98.5	76.6	79.6	91.7	85.0	92.8
8月	110.5	83.9	104.5	72.2	72.1	207.0	133.3	148.5	74.9	49.8	101.4	92.8	73.3	150.8	84.9	161.3
9月	101.4	82.7	103.7	71.2	69.9	212.8	111.3	119.6	77.2	50.0	100.4	88.1	66.0	115.5	88.6	119.6
10月	98.3	81.5	98.3	72.0	66.1	159.0	117.6	129.5	76.8	48.2	94.7	86.8	70.9	120.5	86.9	125.7
11月	100.9	79.8	98.1	69.4	66.6	210.1	110.9	118.0	79.5	48.4	97.0	77.9	75.5	134.0	87.7	141.2
12月	102.9	81.2	97.4	72.3	69.2	198.0	149.2	162.6	73.2	46.9	99.6	70.6	73.7	130.7	89.5	137.2
令和6年1月	97.4	67.0	78.1	59.4	60.9	292.7	114.3	123.9	75.2	47.3	89.5	31.2	65.7	126.6	84.8	133.2
2月	80.0	70.9	82.0	64.2	63.3	101.4	95.2	101.3	73.1	44.8	91.7	30.5	72.7	127.2	82.3	133.9
3月	90.3	70.2	84.4	62.1	61.7	151.4	122.2	135.2	71.5	47.4	95.8	36.6	66.8	131.6	85.7	139.0
4月	100.5	71.9	83.7	65.0	62.7	412.1	92.5	95.2	83.6	43.4	69.9	41.5	71.4	127.2	84.1	133.7
5月	97.3	82.9	94.0	76.6	65.9	181.4	113.4	121.9	84.1	49.1	89.5	72.7	65.6	128.0	84.1	135.0
6月	90.4	76.9	89.1	70.0	64.0	107.5	109.6	117.0	81.1	42.0	85.1	79.4	64.8	147.3	86.5	156.8
7月	104.2	80.0	94.0	72.3	61.6	299.9	94.9	100.7	70.							



											(特掲)				区 分
プラスチック 製 品 工 業	パルプ・紙 ・紙加工品 工 業	食 料 品			そ の 他					半導体・ ファブ 製造装置	民生用 電気 機械	化学工業 (除.化粧品・ 医薬品)	プラスチック 製フィルム・ シート		
950.5	46.7	835.4	465.3	370.1	604.9	349.3	77.3	51.2	127.1	576.7	530.4	368.6	528.6	ウ ェ イ ト	
【原指数】															
102.9	96.4	93.3	93.8	92.7	93.2	88.7	92.9	96.9	104.6	140.7	100.8	96.6	95.4	令和元年	
96.7	95.2	88.8	96.8	78.7	83.0	79.4	86.2	94.3	86.8	124.9	98.4	90.0	91.2	令和2年	
99.2	98.0	90.2	98.4	80.0	92.2	87.9	86.2	106.5	101.8	185.0	95.6	94.7	97.6	令和3年	
91.6	96.9	90.2	101.2	76.4	87.0	85.4	85.9	101.6	86.0	200.9	94.6	88.7	87.3	令和4年	
84.5	91.2	86.2	98.6	70.7	82.2	75.4	87.9	102.0	89.3	207.2	95.4	83.1	80.1	令和5年	
91.6	94.8	97.5	97.6	97.3	81.6	76.4	79.5	94.6	92.1	193.8	140.2	90.2	87.1	令和4年7月	
78.7	90.8	90.5	97.5	81.6	81.5	81.4	73.8	98.9	79.3	179.4	81.4	83.4	76.0	8月	
91.9	99.0	94.9	101.0	87.3	86.3	84.5	82.8	97.0	89.1	280.0	73.3	87.9	86.7	9月	
86.6	93.9	86.0	102.8	64.9	88.2	87.6	76.8	110.9	87.5	122.0	67.4	87.6	81.3	10月	
89.3	97.0	88.1	108.8	62.0	91.9	93.3	81.9	111.0	86.3	175.7	74.2	88.3	81.4	11月	
86.2	97.9	95.2	112.5	73.4	88.3	89.1	96.6	105.5	74.0	308.8	85.7	85.2	81.7	12月	
72.9	79.4	69.0	88.5	44.4	73.7	71.5	70.9	86.5	76.2	105.7	73.8	77.0	66.2	令和5年1月	
82.6	84.4	78.2	95.4	56.6	84.2	76.4	93.2	100.6	93.5	153.6	82.3	78.1	75.7	2月	
93.0	98.5	90.3	108.2	67.8	97.7	78.5	150.5	110.4	113.1	377.7	107.3	91.8	82.3	3月	
82.2	143.2	89.2	99.1	76.8	81.2	69.9	85.3	117.0	95.6	94.9	72.8	84.4	82.3	4月	
73.0	85.8	81.5	87.5	74.0	72.4	65.3	75.5	93.4	81.3	122.3	96.2	76.6	69.5	5月	
87.0	85.0	88.2	96.5	77.8	78.8	72.1	81.2	97.6	88.4	307.9	134.1	84.5	84.0	6月	
87.1	86.8	92.1	96.3	86.8	76.9	70.3	79.6	99.1	84.3	113.5	131.0	84.3	85.4	7月	
78.2	54.4	87.4	95.0	77.9	73.0	70.0	79.0	90.0	70.8	231.7	93.1	76.6	75.7	8月	
88.6	92.3	90.1	98.0	80.2	85.1	81.6	84.6	112.7	83.9	342.0	90.8	87.4	84.7	9月	
93.8	96.6	84.4	99.2	65.8	88.6	82.4	82.8	104.5	103.0	130.1	77.3	85.3	88.9	10月	
89.6	96.3	90.3	106.6	69.8	90.6	86.4	87.0	103.8	99.1	257.4	86.1	87.1	83.9	11月	
86.0	92.1	94.3	113.1	70.7	84.0	80.8	84.6	108.2	82.7	249.9	99.6	84.3	82.7	12月	
72.6	78.4	78.8	96.0	57.1	70.7	74.4	62.2	86.2	59.6	353.3	85.2	76.0	71.3	令和6年1月	
80.2	88.5	84.7	101.6	63.6	86.9	84.2	102.6	98.0	80.4	156.5	94.3	78.9	77.1	2月	
88.8	86.9	93.8	101.5	84.2	91.6	76.2	158.8	100.1	89.5	335.1	124.2	83.5	91.6	3月	
86.9	95.8	95.3	102.3	86.4	76.0	70.3	83.4	112.4	72.3	398.9	86.5	83.6	89.9	4月	
81.3	81.9	90.5	93.8	86.4	70.3	65.7	69.6	92.0	74.8	196.6	119.0	79.0	78.6	5月	
89.2	87.6	87.6	94.8	78.6	73.1	66.8	78.7	98.6	76.5	122.2	149.8	81.9	87.7	6月	
95.7	94.3	102.0	101.5	102.6	77.8	72.4	80.4	97.0	83.5	363.4	162.0	91.8	97.5	7月	
9.9	8.6	10.7	5.4	18.2	1.2	3.0	1.0	△ 2.1	△ 0.9	220.2	23.7	8.9	14.2	前年同月比(%)	
【季節調整指数】															
97.6	96.7	91.7	102.1	78.5	85.7	87.8	84.7	100.6	75.6	209.1	93.9	91.9	94.5	令和4年Ⅱ期	
87.8	97.0	90.7	100.2	78.4	86.4	82.9	88.3	98.8	88.6	220.2	91.5	87.3	82.9	Ⅲ期	
84.9	93.1	88.7	101.9	71.2	84.6	83.0	86.6	106.1	79.3	226.7	94.5	84.8	78.9	Ⅳ期	
83.4	90.2	85.3	99.6	66.5	81.7	75.2	86.8	99.6	86.9	162.9	94.8	84.3	78.0	令和5年Ⅰ期	
82.6	99.2	85.4	96.4	71.8	82.7	74.2	89.5	103.2	94.2	209.3	86.2	82.1	78.2	Ⅱ期	
85.4	80.1	86.5	98.3	71.7	81.4	75.5	89.7	102.0	83.8	208.2	100.7	83.1	82.0	Ⅲ期	
86.6	91.4	87.7	99.7	72.7	82.5	76.0	87.4	102.2	92.8	236.5	106.6	83.2	82.2	Ⅳ期	
81.1	87.2	93.1	102.9	80.2	80.5	79.3	85.3	96.5	71.0	243.2	110.3	80.4	83.2	令和6年Ⅰ期	
88.0	85.6	90.2	99.1	79.1	78.1	72.6	85.5	101.7	79.7	359.8	102.0	81.8	85.1	Ⅱ期	
90.0	95.4	88.9	96.8	78.9	86.0	81.3	90.1	99.8	89.8	209.0	89.5	88.8	85.5	令和4年7月	
85.1	97.4	90.4	102.3	75.7	88.0	84.4	89.5	104.6	89.5	215.5	91.3	87.8	80.8	8月	
88.2	98.3	92.9	101.5	80.5	85.3	83.1	85.2	91.9	86.4	236.0	93.6	85.4	82.4	9月	
84.2	92.5	87.5	102.4	68.0	84.0	82.4	83.7	106.8	80.9	200.8	96.5	85.4	77.6	10月	
85.3	92.8	88.1	102.0	69.0	83.7	82.6	83.2	106.9	77.3	204.6	93.7	84.4	78.8	11月	
85.2	94.1	90.6	101.3	76.6	86.1	84.0	92.8	104.5	79.6	274.7	93.3	84.6	80.4	12月	
81.1	89.7	84.3	97.0	64.6	79.8	71.7	90.1	99.6	82.3	127.6	88.9	83.1	76.3	令和5年1月	
85.9	90.5	86.3	100.7	68.9	82.3	77.4	83.0	99.0	88.1	162.3	93.9	83.5	80.1	2月	
83.2	90.4	85.3	101.1	66.0	83.1	76.5	87.4	100.2	90.4	198.9	101.7	86.2	77.7	3月	
82.6	119.2	86.0	97.2	72.2	82.5	73.4	87.1	106.8	98.7	159.8	87.3	83.0	77.8	4月	
80.6	92.3	86.7	97.0	74.1	82.6	73.4	90.9	99.8	83.2	154.5	92.1	81.4	76.7	5月	
84.7	86.1	83.4	94.9	69.1	82.9	75.9	90.4	103.0	90.6	313.6	79.3	81.8	80.2	6月	
85.6	88.6	84.6	96.6	69.9	81.2	74.6	88.8	103.3	83.5	128.4	86.4	82.8	83.5	7月	
84.5	61.7	87.1	99.4	72.1	79.3	73.1	92.4	97.3	82.5	246.0	103.3	81.4	81.3	8月	
86.0	90.0	87.7	99.0	73.2	83.7	78.8	87.8	105.4	85.5	250.1	112.4	85.0	81.2	9月	
88.5	92.5	84.8	97.4	69.0	82.9	75.9	88.9	99.2	93.3	210.1	106.9	82.1	83.4	10月	
85.4	91.7	88.9	99.6	75.9	82.3	75.6	88.3	100.9	91.4	260.1	106.3	83.3	81.4	11月	
86.0	90.0	89.4	102.1	73.2	82.3	76.6	84.9	106.6	93.7	239.4	106.6	84.3	81.9	12月	
79.2	87.0	94.2	103.1	81.5	75.4	73.7	78.4	97.7	62.5	444.6	102.1	80.7	81.0	令和6年1月	
81.4	91.9	92.7	106.7	74.1	85.6	88.0	83.6	97.9	74.8	122.5	109.8	79.5	79.6	2月	
82.6	82.7	92.4	98.9	85.1	80.4	76.1	93.8	93.8	75.8	162.4	118.9	81.0	89.0	3月	
84.5	79.9	89.2	97.8	78.6	75.6	73.0	83.6	101.0	70.7	709.4	104.4	80.6	83.0	4月	
89.2	84.9	95.0	102.4	86.2	79.3	72.7	83.8	96.8	85.4	255.5	112.1	82.9	86.2	5月	
90.2	91.9	86.4	97.1	72.4	79.4	72.1	89.2	107.4	83.1	114.5	89.5	81.9	86.2	6月	
90.5	92.8	89.8	97.8	79.7	79.6	74.9	88.1	98.0	78.0	446.7	105.8	87.2	92.6	7月	
0.3	1.0	3.9	0.7	10.1	0.3	3.9	△ 1.2	△ 8.8	△ 6.1	290.1	18.2	6.5	7.4	前月比(%)	

特殊分類別（財別）出荷指数

平成27年(2015年) = 100

区 分	鉱工業								生産財	
	総 合	最 終 需要財	投資財			消費財		耐 久 消費財		非耐久 消費財
			資本財	建設財						
ウ ェ イ ト	10,000.0	4,947.9	2,217.9	1,577.5	640.4	2,730.0	1,098.0	1,632.0	5,052.1	
【原指数】										
令 和 元 年	106.4	113.8	122.7	133.2	96.9	106.5	97.9	112.3	99.2	
令 和 2 年	97.9	111.7	119.6	131.9	89.2	105.3	78.3	123.4	84.4	
令 和 3 年	103.8	116.1	134.4	153.2	88.1	101.2	81.3	114.6	91.8	
令 和 4 年	104.8	122.6	143.8	165.9	89.3	105.4	79.1	123.2	87.4	
令 和 5 年	99.0	118.4	138.0	160.5	82.4	102.6	80.6	117.3	79.9	
令 和 4 年 7 月	107.8	128.9	140.2	161.4	88.0	119.7	87.6	141.4	87.2	
8 月	95.6	113.3	130.6	147.8	88.1	99.2	60.6	125.3	78.4	
9 月	110.7	132.7	160.6	187.3	94.9	110.1	71.6	136.0	89.1	
10 月	98.9	109.6	134.7	151.3	94.0	89.3	73.8	99.7	88.4	
11 月	102.3	115.6	131.5	147.6	91.7	102.7	83.9	115.4	89.2	
12 月	111.4	139.0	171.6	208.6	80.3	112.6	86.4	130.2	84.3	
令 和 5 年 1 月	82.4	92.6	106.0	119.6	72.4	81.7	66.8	91.6	72.5	
2 月	90.1	101.3	113.8	128.8	76.7	91.2	75.0	102.1	79.1	
3 月	122.1	154.2	210.5	255.5	99.4	108.6	88.2	122.2	90.5	
4 月	89.3	96.9	86.0	91.6	72.1	105.8	66.3	132.4	81.9	
5 月	90.6	109.6	119.7	137.0	77.1	101.3	74.1	119.7	71.9	
6 月	106.0	133.9	155.6	184.4	84.7	116.3	96.7	129.6	78.7	
7 月	92.6	106.0	115.7	128.0	85.5	98.1	93.4	101.2	79.6	
8 月	100.7	126.0	144.6	170.6	80.4	111.0	77.1	133.8	75.8	
9 月	107.9	132.7	166.3	199.3	85.0	105.3	86.4	118.0	83.7	
10 月	97.1	109.5	119.8	134.2	84.3	101.1	79.6	115.5	85.0	
11 月	102.9	123.7	144.4	166.8	89.2	106.9	85.8	121.0	82.6	
12 月	105.7	134.8	173.4	210.7	81.7	103.3	78.1	120.3	77.2	
令 和 6 年 1 月	88.7	117.4	162.8	201.2	68.4	80.5	50.1	101.0	60.6	
2 月	80.5	95.7	108.7	121.2	77.9	85.2	56.6	104.4	65.5	
3 月	107.6	143.0	196.0	241.8	83.4	99.8	71.8	118.7	72.9	
4 月	96.0	125.5	161.7	196.3	76.6	96.1	52.9	125.1	67.0	
5 月	88.8	110.2	115.4	131.7	75.3	106.0	83.2	121.4	67.9	
6 月	90.2	109.8	99.2	108.0	77.8	118.4	104.2	127.9	71.0	
7 月	111.3	143.4	157.3	187.0	84.3	132.1	111.6	145.9	79.9	
前年同月比(%)	20.2	35.3	36.0	46.1	△ 1.4	34.7	19.5	44.2	0.4	
【季節調整済指数】										
令 和 4 年 II 期	105.4	123.3	144.8	167.9	92.0	107.0	77.4	127.7	87.4	
III 期	105.6	124.9	149.1	173.8	89.4	105.8	73.9	125.9	86.8	
IV 期	103.3	122.0	147.7	172.4	85.8	102.1	88.9	112.1	84.9	
令 和 5 年 I 期	94.9	111.0	127.5	144.9	83.1	98.1	76.6	113.5	79.7	
II 期	99.6	119.0	137.8	161.0	82.0	104.6	76.2	125.2	79.7	
III 期	100.6	120.7	145.7	170.8	82.4	101.2	85.5	109.9	81.1	
IV 期	100.7	122.6	142.0	167.7	82.1	104.5	83.7	117.5	78.8	
令 和 6 年 I 期	89.2	114.0	138.1	162.7	76.8	94.8	61.4	120.8	66.2	
II 期	96.1	122.3	147.6	177.0	80.7	103.6	76.2	123.0	70.8	
令 和 4 年 7 月	104.9	122.2	150.8	178.5	86.4	103.7	71.2	124.8	87.5	
8 月	106.5	126.6	152.8	178.1	92.8	105.5	70.4	127.2	86.6	
9 月	105.4	125.8	143.7	164.7	88.9	108.1	80.2	125.8	86.4	
10 月	102.1	115.8	145.1	168.8	89.0	89.8	88.9	92.1	86.8	
11 月	101.6	117.9	138.1	159.5	86.9	105.8	91.5	117.2	84.8	
12 月	106.2	132.4	159.8	188.8	81.5	110.7	86.2	127.1	83.0	
令 和 5 年 1 月	92.2	108.4	126.4	143.6	80.7	95.8	74.9	111.6	79.0	
2 月	93.9	108.3	123.9	141.3	81.0	96.1	75.6	109.9	79.4	
3 月	98.7	116.2	132.1	149.8	87.7	102.4	79.2	119.1	80.6	
4 月	95.7	110.5	112.4	126.3	80.3	103.0	75.3	121.8	81.3	
5 月	100.6	120.2	135.9	156.8	83.6	108.6	80.5	129.1	79.4	
6 月	102.5	126.3	165.1	199.8	82.1	102.2	72.7	124.7	78.3	
7 月	89.9	101.0	128.0	144.9	83.1	85.8	78.3	89.5	79.9	
8 月	110.5	138.2	158.8	189.6	83.2	116.8	87.8	132.4	82.4	
9 月	101.4	123.0	150.4	178.0	80.9	101.1	90.4	107.8	81.0	
10 月	98.3	115.6	126.2	148.0	77.6	103.3	88.4	110.3	80.7	
11 月	100.9	124.2	146.1	171.9	83.6	107.6	85.2	122.7	78.2	
12 月	102.9	128.0	153.8	183.3	85.2	102.6	77.6	119.4	77.6	
令 和 6 年 1 月	97.4	135.3	191.8	239.6	74.1	92.3	55.1	119.8	64.5	
2 月	80.0	95.6	96.6	104.5	78.4	93.7	62.2	120.6	65.9	
3 月	90.3	111.2	126.0	144.1	77.9	98.4	67.0	122.1	68.1	
4 月	100.5	140.7	199.7	254.0	81.3	94.4	59.7	117.3	64.4	
5 月	97.3	119.2	135.5	158.1	80.9	107.8	87.5	121.9	73.9	
6 月	90.4	106.9	107.7	118.9	79.9	108.7	81.4	129.8	74.1	
7 月	104.2	132.5	170.0	208.3	77.4	110.6	90.1	122.4	76.5	
前月比(%)	15.3	23.9	57.8	75.2	△ 3.1	1.7	10.7	△ 5.7	3.2	

これは白紙のページです。

業種別在庫指数（平成27年（2015年）＝100）

区分	裾工業総合															
	鉄鋼・ 非鉄金属 工業	鉄鋼業	非鉄金属 工業	金 製 工 業	生 産 用 機 械 工 業	汎用・ 業務用 機械工業	汎用機械 工業	業務用機械 工業	電子部品 ・デバイス 工業	電気・ 情報通信 機械工業	輸 送 機 械 工 業	窯業・ 土石製品 工業	化 学 工 業	無機・有機 化学工業	薬・ 無機・ 有機化学工業	
ウエイト	10,000.0	675.2	57.1	618.1	718.0	363.5	852.0	577.5	274.5	74.8	1,534.7	224.0	1,215.2	716.1	331.5	384.6
【原指数】																
令和元年	115.3	100.3	109.4	99.4	115.1	207.6	159.7	193.3	89.0	2.4	117.9	42.1	86.5	113.9	120.6	108.2
令和2年	107.9	89.3	81.4	90.0	70.1	209.5	212.9	208.2	222.8	2.4	104.1	10.3	80.7	111.2	112.8	109.9
令和3年	116.3	103.1	123.1	101.3	71.2	223.8	241.9	228.8	269.5	0.0	140.7	10.9	73.4	109.8	110.3	109.4
令和4年	113.7	113.3	114.4	113.2	67.4	229.8	172.8	217.6	78.5	0.0	151.3	12.2	84.2	125.6	145.1	108.8
令和5年	105.4	101.1	113.9	99.9	67.0	192.8	178.3	230.0	69.7	0.0	110.1	12.7	80.2	124.4	142.8	108.5
令和4年7月	112.7	120.4	106.9	121.7	81.1	228.0	171.7	206.8	97.8	0.0	115.6	13.9	89.1	117.7	135.4	102.4
8月	110.9	112.8	107.8	113.2	78.2	232.8	178.8	213.8	105.2	0.0	120.4	12.7	82.1	118.4	134.4	104.7
9月	110.3	105.3	114.2	104.5	71.4	242.7	166.9	202.3	92.5	0.0	131.3	16.9	82.9	120.7	138.1	105.7
10月	113.0	112.9	113.2	112.8	78.2	244.2	179.8	213.1	109.8	0.0	141.0	15.7	80.0	119.6	138.8	102.2
11月	113.5	119.5	100.8	121.2	80.9	236.8	169.9	206.9	91.9	0.0	153.2	13.3	79.7	119.3	136.8	104.1
12月	113.7	113.3	114.4	113.2	67.4	229.8	172.8	217.6	78.5	0.0	151.3	12.2	84.2	125.6	145.1	108.8
令和5年1月	115.8	111.1	108.8	111.3	73.4	228.1	173.2	214.3	86.7	0.0	147.2	10.3	84.0	122.3	139.8	107.1
2月	114.3	101.7	97.7	102.1	68.8	231.2	180.1	217.1	102.3	0.0	140.6	10.3	86.5	125.5	147.1	106.8
3月	109.6	98.6	112.6	97.3	70.1	216.6	173.9	213.6	90.1	0.0	130.8	8.2	86.2	122.9	146.4	102.7
4月	117.2	95.1	111.1	93.6	75.7	215.7	174.3	212.2	94.5	0.0	173.6	8.3	89.5	125.5	150.3	104.1
5月	121.6	88.2	108.0	86.3	74.2	212.3	179.1	218.3	96.6	0.0	200.3	7.7	86.3	123.2	137.1	111.2
6月	121.2	92.4	105.6	91.1	69.7	207.4	177.6	218.7	91.2	0.0	194.8	8.9	88.2	122.0	141.1	105.5
7月	118.5	105.3	114.7	104.4	70.5	205.9	180.1	221.7	92.6	0.0	163.5	9.9	84.8	124.0	148.8	102.6
8月	111.3	101.6	121.6	99.7	65.3	203.6	183.5	224.4	97.5	0.0	141.4	13.6	81.5	118.2	136.1	102.8
9月	106.7	104.6	125.6	102.7	64.6	201.3	172.3	213.1	86.4	0.0	118.6	13.1	85.1	111.5	127.6	97.6
10月	107.6	103.3	116.0	102.1	74.7	201.7	174.8	213.0	94.6	0.0	115.0	12.9	86.8	119.3	138.8	104.2
11月	107.1	107.4	115.7	106.7	71.0	198.3	183.2	227.7	89.4	0.0	112.0	18.5	83.0	118.5	132.9	106.0
12月	105.4	101.1	113.9	99.9	67.0	192.8	178.3	230.0	69.7	0.0	110.1	12.7	80.2	124.4	142.8	108.5
令和6年1月	107.9	93.3	121.5	90.7	70.8	192.6	165.0	204.4	82.0	0.0	122.6	12.7	81.2	122.2	136.3	110.1
2月	107.6	91.8	132.8	88.0	73.4	190.5	165.8	204.3	84.9	0.0	126.7	11.7	77.5	119.9	132.9	108.7
3月	101.6	94.1	106.9	93.0	66.2	189.4	165.7	193.3	107.7	0.0	99.1	11.2	80.5	114.5	125.8	104.8
4月	110.1	97.4	107.6	96.5	71.0	184.0	177.0	210.9	105.6	0.0	141.8	9.5	74.1	119.5	135.2	105.9
5月	111.1	90.6	108.6	88.9	71.2	184.8	173.7	203.5	111.1	0.0	152.1	13.1	76.5	119.1	132.3	107.8
6月	111.5	96.3	102.5	95.7	72.9	184.3	166.4	190.9	114.7	0.0	149.9	14.4	77.4	122.1	138.3	108.2
7月	108.1	100.2	102.3	100.0	72.1	181.0	173.8	203.9	110.4	0.0	122.8	12.4	80.6	119.6	133.4	107.7
前年同月比(%)	△ 8.8	△ 4.8	△ 10.8	△ 4.2	2.3	△ 12.1	△ 3.5	△ 8.0	19.2	-	△ 24.9	25.3	△ 5.0	△ 3.5	△ 10.3	5.0
【季節調整指数】																
令和4年Ⅱ期	110.2	111.2	113.2	110.9	80.7	223.4	174.6	207.3	106.7	0.0	122.1	16.0	83.4	112.9	121.1	104.9
Ⅲ期	111.9	108.4	112.2	108.1	74.1	240.9	162.5	199.9	86.0	0.0	140.1	14.9	83.6	125.0	144.7	109.5
Ⅳ期	112.9	115.9	111.1	116.2	71.7	229.0	164.2	201.1	76.9	0.0	154.4	10.4	84.7	123.1	143.7	106.1
令和5年Ⅰ期	116.0	99.5	114.9	98.1	72.9	217.4	182.6	224.9	94.7	0.0	158.1	11.0	87.3	121.8	141.5	103.5
Ⅱ期	115.4	93.9	111.8	92.2	70.1	209.0	175.6	216.2	90.2	0.0	163.0	8.9	85.1	121.4	138.2	106.4
Ⅲ期	109.1	103.1	120.2	101.7	68.0	199.2	171.4	214.6	83.3	0.0	130.7	10.9	85.3	116.5	135.6	101.3
Ⅳ期	106.6	100.3	111.5	99.3	70.7	193.2	175.1	219.3	79.1	0.0	114.5	11.7	81.4	121.3	140.0	105.5
令和6年Ⅰ期	107.5	95.0	109.1	93.8	68.8	190.1	174.0	203.5	113.2	0.0	119.8	15.1	81.6	113.5	121.6	105.6
Ⅱ期	106.2	97.9	108.5	96.9	73.4	185.7	164.5	188.7	113.5	0.0	125.4	14.5	74.7	121.5	135.5	109.1
令和4年7月	110.8	115.1	111.5	115.5	79.7	226.6	174.0	210.9	99.1	0.0	118.9	13.3	85.5	115.4	127.5	104.4
8月	111.1	114.5	103.2	115.9	78.0	231.4	172.5	208.8	96.7	0.0	126.7	12.5	81.6	120.7	136.4	106.3
9月	111.9	108.4	112.2	108.1	74.1	240.9	162.5	199.9	86.0	0.0	140.1	14.9	83.6	125.0	144.7	109.5
10月	111.2	105.7	109.8	105.4	73.9	241.4	166.7	201.1	91.6	0.0	143.0	13.5	82.0	121.6	142.8	103.6
11月	111.9	115.8	103.0	116.8	77.0	233.6	158.9	198.7	76.6	0.0	150.6	12.8	79.4	120.5	140.3	103.7
12月	112.9	115.9	111.1	116.2	71.7	229.0	164.2	201.1	76.9	0.0	154.4	10.4	84.7	123.1	143.7	106.1
令和5年1月	117.9	114.6	106.1	116.0	72.0	231.2	178.2	214.3	96.7	0.0	156.0	10.1	85.1	121.4	142.7	104.9
2月	117.3	105.7	94.7	106.4	72.9	232.5	187.2	222.2	106.8	0.0	155.2	11.3	87.1	123.5	148.9	103.9
3月	116.0	99.5	114.9	98.1	72.9	217.4	182.6	224.9	94.7	0.0	158.1	11.0	87.3	121.8	141.5	103.5
4月	116.8	97.1	115.0	95.4	73.6	217.2	182.6	219.8	102.9	0.0	160.4	10.3	89.0	124.1	146.4	104.4
5月	116.4	93.8	111.2	92.0	72.0	214.9	182.6	223.2	97.7	0.0	160.5	9.1	85.7	123.8	139.3	108.8
6月	115.4	93.9	111.8	92.2	70.1	209.0	175.6	216.2	90.2	0.0	163.0	8.9	85.1	121.4	138.2	106.4
7月	114.9	100.3	118.5	98.8	68.9	205.8	180.2	222.7	92.0	0.0	158.8	10.0	82.6	121.6	140.4	104.7
8月	111.6	101.6	116.9	100.2	66.1	202.7	177.0	218.5	89.6	0.0	146.8	12.5	81.5	120.6	137.7	104.3
9月	109.1	103.1	120.2	101.7	68.0	199.2	171.4	214.6	83.3	0.0	130.7	10.9	85.3	116.5	135.6	101.3
10月	107.3	98.3	112.7	96.8	70.7	197.5	167.4	207.6	82.0	0.0	119.9	10.9	89.0	120.8	138.6	105.5
11月	106.9	101.5	117.8	100.2	67.8	195.0	172.7	222.9	80.1	0.0	113.8	16.1	83.1	119.9	136.8	105.5
12月	106.6	100.3	111.5	99.3	70.7	193.2	175.1	219.3	79.1	0.0	114.5	11.7	81.4	121.3	140.0	105.5
令和6年1月	109.8	96.3	118.5	94.5	69.5	195.2	169.8	204.4	91.5	0.0	129.9	12.4	82.3	121.3	139.1	107.9
2月	110.4	95.4	128.7	91.7	77.8	191.6	172.3	209.1	88.7	0.0	139.9	12.8	78.0	117.9	134.6	105.7
3月	107.5	95.0	109.1	93.8	68.8	190.1	174.0	203.5	113.2	0.0	119.8	15.1	81.6	113.5	121.6	105.6
4月	109.7	99.4	111.4	98.3	69.0	185.2	185.4	218.4	115.0	0.0	131.0	11.8	73.7	118.2	131.7	106.3
5月	106.4	96.4	111.9	94.8	69.0	187.1	177.1	208.0	112.3	0.0	121.9	15.5	76.0	119.7	134.5	105.5
6月	106.2	97.9	108.5	96.9	73.4	185.7	164.5	188.7	113.5	0.						

プラスチック 製品 工業	パルプ・紙 ・紙加工品 工業	食料品			その他					(特掲)				区 分
		工業	食料品	飲料	工業	繊維工業	家具工業	印刷業	ゴム製品 工業	半導体・ フロッピー ディスク 製造装置	民生用 電気 機械	化学工業 (除.化粧品 ・医薬品)	プラスチック 製フィルム・ シート	
2,012.5	95.5	513.1	106.8	406.3	1,005.4	612.1	197.0	-	196.3	-	1,354.5	716.1	994.3	ウ エ イ ト
【原指数】														
121.0	76.3	77.7	113.2	68.4	122.0	113.3	152.9	-	118.2	-	85.0	113.9	114.3	令和元年
108.4	84.0	83.6	99.7	79.4	101.4	102.1	125.1	-	75.2	-	74.9	111.2	103.0	令和2年
97.3	68.8	94.8	127.7	86.2	117.0	110.3	143.6	-	111.1	-	129.5	109.8	100.4	令和3年
92.9	78.0	78.7	140.8	62.4	118.5	118.6	147.3	-	89.2	-	133.0	125.6	103.5	令和4年
96.6	4.0	73.9	148.1	54.4	124.1	125.7	158.3	-	85.0	-	105.5	124.4	93.8	令和5年
107.6	97.6	96.7	139.1	85.5	109.1	112.0	125.6	-	83.6	-	105.3	117.7	118.0	令和4年7月
102.2	71.7	94.6	142.2	82.0	106.3	115.0	129.6	-	55.7	-	107.2	118.4	113.6	8月
98.3	58.7	90.4	140.7	77.2	107.6	114.4	133.8	-	60.1	-	114.1	120.7	110.8	9月
93.1	69.4	92.5	143.8	79.0	110.7	114.2	138.5	-	71.8	-	120.6	119.6	103.0	10月
91.2	75.3	80.0	145.6	62.8	113.1	116.4	145.7	-	69.9	-	130.9	119.3	100.6	11月
92.9	78.0	78.7	140.8	62.4	118.5	118.6	147.3	-	89.2	-	133.0	125.6	103.5	12月
98.2	96.8	90.7	134.6	79.2	127.5	121.0	168.4	-	106.5	-	131.4	122.3	108.1	令和5年1月
95.8	98.7	78.5	132.7	64.3	130.8	121.1	178.0	-	113.4	-	126.2	125.5	99.9	2月
88.1	87.3	97.0	129.8	88.4	121.2	121.0	143.1	-	99.7	-	115.7	122.9	89.9	3月
91.0	5.8	100.0	131.7	91.7	124.3	126.0	140.7	-	102.5	-	165.6	125.5	92.1	4月
94.7	6.3	95.0	137.8	83.8	130.3	132.2	141.7	-	112.8	-	195.5	123.2	93.8	5月
97.4	6.6	99.7	146.4	87.4	129.1	132.4	137.4	-	110.6	-	188.1	122.0	95.3	6月
101.5	6.5	96.1	140.8	84.4	134.6	135.9	147.3	-	117.7	-	153.3	124.0	104.4	7月
92.2	6.6	80.3	134.9	65.9	134.9	139.3	144.2	-	111.8	-	131.8	118.2	87.6	8月
92.6	6.5	82.2	140.5	66.9	132.5	134.5	145.5	-	113.0	-	106.6	111.5	87.4	9月
93.6	6.5	83.0	152.8	64.7	127.6	125.8	151.4	-	109.4	-	105.1	119.3	90.1	10月
95.2	6.2	76.4	162.9	53.7	125.9	123.1	157.5	-	103.2	-	104.9	118.5	93.9	11月
96.6	4.0	73.9	148.1	54.4	124.1	125.7	158.3	-	85.0	-	105.5	124.4	93.8	12月
97.5	6.5	85.0	150.5	67.8	135.6	130.6	178.0	-	108.8	-	118.4	122.2	94.7	令和6年1月
96.7	6.9	84.2	147.1	67.7	134.8	127.0	188.9	-	104.9	-	123.8	119.9	94.5	2月
92.4	5.5	99.6	142.5	88.3	122.4	123.8	150.7	-	89.6	-	95.8	114.5	88.3	3月
94.4	5.3	102.0	150.9	89.1	127.3	124.3	153.3	-	110.4	-	142.0	119.5	94.0	4月
95.1	5.9	104.4	165.9	88.3	122.3	123.2	154.7	-	87.1	-	153.3	119.1	95.1	5月
97.4	5.7	109.9	169.8	94.2	120.3	119.3	143.4	-	100.1	-	149.3	122.1	99.1	6月
100.1	7.0	92.9	164.4	74.1	122.2	119.8	149.9	-	101.7	-	119.8	119.6	102.6	7月
△ 1.4	7.7	△ 3.3	16.8	△ 12.2	△ 9.2	△ 11.8	1.8	-	△ 13.6	-	△ 21.9	△ 3.5	△ 1.7	前年同月比(%)
【季節調整済指数】														
99.0	75.0	96.4	130.7	87.3	112.4	108.8	137.6	-	96.3	-	109.8	112.9	102.7	令和4年Ⅱ期
97.5	65.7	94.6	147.0	80.6	109.7	113.0	139.8	-	67.1	-	126.8	125.0	109.8	Ⅲ期
93.1	84.5	90.1	156.0	72.5	117.3	120.5	141.1	-	84.2	-	140.2	123.1	103.9	Ⅳ期
90.4	82.0	93.3	129.3	84.1	124.5	123.2	149.0	-	104.6	-	143.3	121.8	93.0	令和5年Ⅰ期
95.9	8.1	87.5	133.5	75.3	130.7	131.2	151.8	-	110.0	-	149.7	121.4	95.4	Ⅱ期
92.7	8.0	85.6	144.1	69.9	133.9	132.2	152.0	-	121.6	-	126.2	116.5	88.5	Ⅲ期
97.1	3.8	84.3	155.1	65.8	124.5	128.2	153.5	-	85.1	-	111.9	121.3	92.4	Ⅳ期
94.8	5.2	95.8	141.9	84.0	125.7	126.1	156.9	-	94.0	-	118.6	113.5	91.3	令和6年Ⅰ期
95.9	7.0	96.4	154.8	81.2	121.8	118.3	158.5	-	99.6	-	118.8	121.5	99.2	Ⅱ期
104.0	81.4	87.2	137.3	74.6	110.8	111.6	136.6	-	84.5	-	108.6	115.4	113.1	令和4年7月
102.0	80.8	92.2	149.7	76.3	108.8	113.7	138.9	-	57.7	-	116.0	120.7	114.6	8月
97.5	65.7	94.6	147.0	80.6	109.7	113.0	139.8	-	67.1	-	126.8	125.0	109.8	9月
93.0	75.5	93.5	147.8	79.2	110.7	113.4	138.4	-	74.0	-	126.9	121.6	102.6	10月
91.1	79.4	92.5	143.8	78.5	113.8	118.4	140.5	-	73.4	-	134.5	120.5	100.2	11月
93.1	84.5	90.1	156.0	72.5	117.3	120.5	141.1	-	84.2	-	140.2	123.1	103.9	12月
98.4	75.5	93.5	142.7	80.7	121.8	122.4	144.8	-	99.0	-	141.3	121.4	105.7	令和5年1月
94.5	69.2	89.0	136.1	75.7	123.6	122.3	146.4	-	103.0	-	140.4	123.5	99.8	2月
90.4	82.0	93.3	129.3	84.1	124.5	123.2	149.0	-	104.6	-	143.3	121.8	93.0	3月
94.0	6.8	93.2	132.4	83.5	127.7	126.2	150.3	-	107.9	-	143.8	124.1	97.4	4月
95.8	6.7	85.6	133.7	73.9	129.6	130.3	150.6	-	106.8	-	145.2	123.8	94.8	5月
95.9	8.1	87.5	133.5	75.3	130.7	131.2	151.8	-	110.0	-	149.7	121.4	95.4	6月
95.6	7.0	87.6	140.4	74.4	134.4	133.5	158.2	-	114.9	-	151.5	121.6	95.9	7月
92.9	8.8	80.9	139.8	63.9	136.5	135.5	153.5	-	114.5	-	139.2	120.6	89.9	8月
92.7	8.0	85.6	144.1	69.9	133.9	132.2	152.0	-	121.6	-	126.2	116.5	88.5	9月
94.2	6.7	84.0	150.3	66.2	128.4	126.2	152.6	-	111.5	-	113.8	120.8	90.8	10月
95.3	5.7	87.1	153.8	67.6	127.7	125.8	153.2	-	109.9	-	110.4	119.9	92.3	11月
97.1	3.8	84.3	155.1	65.8	124.5	128.2	153.5	-	85.1	-	111.9	121.3	92.4	12月
97.7	5.1	87.7	159.5	69.0	129.6	132.1	153.0	-	101.1	-	127.3	121.3	92.6	令和6年1月
95.4	4.8	95.5	150.9	79.7	127.4	128.3	155.3	-	95.3	-	137.7	117.9	94.4	2月
94.8	5.2	95.8	141.9	84.0	125.7	126.1	156.9	-	94.0	-	118.6	113.5	91.3	3月
97.5	6.2	95.1	151.7	81.1	130.8	124.5	163.8	-	116.2	-	123.3	118.2	99.4	4月
96.2	6.2	94.1	160.9	77.9	121.7	121.4	164.5	-	82.5	-	113.9	119.7	96.1	5月
95.9	7.0	96.4	154.8	81.2	121.8	118.3	158.5	-	99.6	-	118.8	121.5	99.2	6月
94.3	7.5	84.7	163.9	65.3	122.1	117.7	161.0	-	99.3	-	118.4	117.3	94.3	7月
△ 1.7	7.1	△ 12.1	5.9	△ 19.6	0.2	△ 0.5	1.6	-	△ 0.3	-	△ 0.3	△ 3.5	△ 4.9	前月比(%)

特殊分類別（財別）在庫指数

平成27年(2015年) = 100

区 分	鋁工業								
	総 合	最 終 需要財	投資財			消費財			生産財
			資本財	建設財	耐 久 消費財	非耐久 消費財			
ウ ェ イ ト	10,000.0	3,909.6	1,683.1	661.0	1,022.1	2,226.5	1,622.4	604.1	6,090.4
【原指数】									
令 和 元 年	115.3	118.8	129.8	191.1	90.2	110.4	101.4	134.6	113.0
令 和 2 年	107.9	120.2	153.2	244.6	94.2	95.3	84.8	123.5	100.2
令 和 3 年	116.3	140.2	162.2	267.9	93.9	123.6	125.1	119.4	101.1
令 和 4 年	113.7	129.8	141.7	207.9	98.9	120.8	133.0	87.8	103.6
令 和 5 年	105.4	116.4	136.1	192.7	99.6	101.6	99.7	106.7	98.5
令 和 4 年 7 月	112.7	123.1	144.4	198.0	109.7	107.0	102.2	120.0	106.2
8 月	110.9	122.6	142.6	209.3	99.5	107.5	106.1	111.1	103.6
9 月	110.3	125.1	142.0	205.9	100.6	112.3	116.1	102.1	101.0
10 月	113.0	128.8	143.8	218.7	95.4	117.4	124.3	98.8	103.0
11 月	113.5	128.9	137.9	207.2	93.1	122.0	133.9	90.3	103.9
12 月	113.7	129.8	141.7	207.9	98.9	120.8	133.0	87.8	103.6
令 和 5 年 1 月	115.8	131.7	141.7	207.0	99.4	124.2	129.8	109.1	105.8
2 月	114.3	130.9	147.0	216.4	102.1	118.8	124.6	103.2	103.7
3 月	109.6	126.4	140.4	204.7	98.9	115.7	115.5	116.3	99.1
4 月	117.2	145.6	144.7	205.4	105.5	146.3	156.1	120.1	99.1
5 月	121.6	155.9	142.7	206.5	101.5	165.9	181.1	125.1	99.7
6 月	121.2	154.2	141.6	198.7	104.6	163.7	176.0	130.6	100.2
7 月	118.5	142.1	142.7	204.1	103.0	141.7	146.6	128.5	103.4
8 月	111.3	130.7	139.6	204.8	97.5	123.9	127.6	114.2	99.0
9 月	106.7	121.5	138.8	199.8	99.3	108.5	105.7	116.0	97.4
10 月	107.6	122.3	143.5	203.4	104.9	106.3	102.4	116.6	98.3
11 月	107.1	118.5	138.0	193.8	101.9	103.8	101.5	110.0	100.0
12 月	105.4	116.4	136.1	192.7	99.6	101.6	99.7	106.7	98.5
令 和 6 年 1 月	107.9	125.6	142.6	204.3	102.7	112.7	111.6	115.9	96.6
2 月	107.6	126.3	140.3	200.5	101.3	115.8	115.7	115.9	95.8
3 月	101.6	117.3	139.2	200.9	99.2	100.7	90.5	128.1	91.7
4 月	110.1	132.7	135.9	200.8	93.9	130.2	130.3	129.9	95.7
5 月	111.1	137.4	137.1	203.5	94.2	137.6	140.3	130.4	94.3
6 月	111.5	136.4	135.1	195.6	96.1	137.3	138.0	135.4	95.6
7 月	108.1	125.6	139.3	199.8	100.2	115.2	112.3	123.0	96.9
前年同月比(%)	△ 8.8	△ 11.6	△ 2.4	△ 2.1	△ 2.7	△ 18.7	△ 23.4	△ 4.3	△ 6.3
【季節調整済指数】									
令 和 4 年 II 期	110.2	124.2	139.8	203.2	98.6	111.7	107.9	125.7	101.8
III 期	111.9	126.3	138.8	196.7	102.3	119.7	125.4	103.1	101.8
IV 期	112.9	129.6	140.7	200.1	101.9	123.5	135.9	95.8	102.7
令 和 5 年 I 期	116.0	139.2	147.7	219.2	101.2	131.9	140.8	114.6	101.4
II 期	115.4	139.8	140.1	201.6	99.9	138.0	144.7	120.5	99.7
III 期	109.1	125.5	137.0	193.3	101.5	119.8	120.3	118.0	98.5
IV 期	106.6	120.3	137.2	191.1	102.3	107.3	103.4	122.9	97.6
令 和 6 年 I 期	107.5	129.2	146.5	215.2	101.5	114.8	110.4	126.3	93.8
II 期	106.2	123.7	133.7	198.5	91.8	115.8	113.4	125.0	95.1
令 和 4 年 7 月	110.8	122.7	141.3	201.9	102.0	109.0	106.0	112.0	104.5
8 月	111.1	123.2	139.6	202.8	98.9	110.7	112.4	106.5	103.8
9 月	111.9	126.3	138.8	196.7	102.3	119.7	125.4	103.1	101.8
10 月	111.2	126.8	139.3	201.7	98.7	117.9	126.1	97.5	101.5
11 月	111.9	127.8	135.4	194.9	94.5	122.6	133.2	96.5	102.1
12 月	112.9	129.6	140.7	200.1	101.9	123.5	135.9	95.8	102.7
令 和 5 年 1 月	117.9	136.0	143.0	208.9	100.6	131.2	138.2	109.9	105.8
2 月	117.3	137.6	146.4	215.5	102.4	131.7	138.4	108.6	104.1
3 月	116.0	139.2	147.7	219.2	101.2	131.9	140.8	114.6	101.4
4 月	116.8	141.0	148.3	216.5	103.7	135.3	141.9	114.6	101.2
5 月	116.4	141.1	144.5	212.3	100.4	137.2	142.2	118.7	100.5
6 月	115.4	139.8	140.1	201.6	99.9	138.0	144.7	120.5	99.7
7 月	114.9	138.9	139.6	204.9	96.4	134.8	142.6	118.0	100.6
8 月	111.6	131.4	137.7	198.0	98.1	127.1	133.0	112.0	99.1
9 月	109.1	125.5	137.0	193.3	101.5	119.8	120.3	118.0	98.5
10 月	107.3	122.6	139.5	190.9	108.7	110.5	107.7	118.2	97.6
11 月	106.9	120.3	136.1	188.0	103.4	107.8	103.6	121.2	98.4
12 月	106.6	120.3	137.2	191.1	102.3	107.3	103.4	122.9	97.6
令 和 6 年 1 月	109.8	129.7	143.9	206.1	104.0	119.1	118.8	116.8	96.6
2 月	110.4	132.8	139.7	199.6	101.6	128.4	128.6	121.9	96.1
3 月	107.5	129.2	146.5	215.2	101.5	114.8	110.4	126.3	93.8
4 月	109.7	128.5	139.3	211.7	92.3	120.4	118.5	124.0	97.8
5 月	106.4	124.4	138.8	209.2	93.2	113.8	110.2	123.7	95.0
6 月	106.2	123.7	133.7	198.5	91.8	115.8	113.4	125.0	95.1
7 月	104.8	122.8	136.3	200.5	93.8	109.6	109.3	113.0	94.2
前月比(%)	△ 1.3	△ 0.7	1.9	1.0	2.2	△ 5.4	△ 3.6	△ 9.6	△ 0.9