

令和6年度

派遣先事業所向け

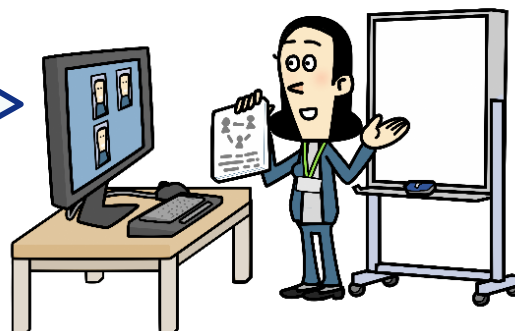
労働者派遣制度オンラインセミナー

① 11月25日(月)14:00~15:30

② 11月27日(水)14:00~15:30

※ Zoomによる限定配信 (①と②は同じ内容です)

労働者派遣法とは？  
労働基準法との関係とは？  
職務遂行時の注意点とは？  
事前面接の禁止とは？  
マージン率とは？



内容

派遣社員を受け入れる時に順守すべき法的事項について  
(労働者派遣法の概要、労働基準法の適用に関する特例、  
職務を遂行させる時の留意点等)

定員

各回500名(定員に達し次第締め切り)

対象者

派遣先の業務担当者(派遣先責任者等)

参加方法

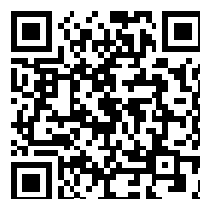
下記URLもしくは下の二次元コードからお申し込みください  
<https://jsite.mhlw.go.jp/shiga-roudoukyoku/material.html>

(ご参加の際は、裏面もご確認ください)

滋賀労働局 オンラインセミナー

検索

主催/厚生労働省 滋賀労働局



お問い合わせ

滋賀労働局 職業安定部 需給調整事業室  
〒520-0806 大津市打出浜14番15号 滋賀労働総合庁舎 5F  
Tel:077-526-8617

## ご参加にあたって

- セミナーで使用する資料は、滋賀労働局HPの申込みページに掲載しますので、あらかじめダウンロードの上、ご準備ください（**11月21日(木)掲載予定**）。（説明会はZoomによる配信となります。画面上では見づらいことがありますので、事前に資料を印刷していただくようお願いします。）
- **説明会の録音や録画は一切禁止します。**
- 「オンラインによるセミナー利用規約」（申込みページに掲載）への同意が必要です。
- 登録完了後、ご登録いただいたメールアドレスあてに、通常30分以内にZoomから登録完了メールが送付されます（説明会参加に必要な「URL」、「ID」、「パスコード」等をご案内します）。
  - ★ 申込み後のキャンセルもこのメールから可能です。
  - ★ 届かない場合は、当室あて（TEL：077-526-8617）にご連絡ください。
- 説明会当日は、登録完了メールから直接入室するか、又は、ご案内した「ID」、「パスコード」「登録されたメールアドレス」を入力の上、参加してください。（説明会当日は10分前を目途に入室参加してください）
- スマートフォン又はタブレットからZoomを使用する場合は、アプリをインストールし、説明会当日はアプリから参加してください。  
パソコンでWebブラウザからZoomを使用する場合はインストール不要です。
- いずれの端末を使用する場合でも、Zoomのアカウント登録は不要です。
- ネット環境は利用者様ご自身で準備いただく必要があり、通信機器・通信料等の費用は利用者様のご負担となります。
- **説明会終了後、アンケートが表示されますので、ご協力をお願いします。**