

資料提供
滋賀労働局発表 令和5年11月17日(金) 14:00 解禁

担当	職業安定部 職業安定課
	課長 西田 善則 職業紹介第一係長 上岡 幸生 電話 077-526-8609

高校新卒者の求人・求職・就職内定状況（令和5年9月末現在）

就職内定率は69.7%

滋賀労働局（局長 小島 裕）では、令和6年3月に県内の高等学校を卒業予定の生徒について、令和5年9月末現在の求人・求職・内定状況を取りまとめました。対象は、学校（定時制・特別支援学校・通信制含む）やハローワークからの職業紹介を希望する生徒です。

※令和6年2月28日に資料の内容を一部訂正しています（詳細は別添参照）。

ポイント

1. 令和6年3月新規高等学校卒業予定者の求人・求職の状況

○求人数 5,286人で前年同期と比べ7.8%増加（3年連続の増加）

○求職者数 1,787人で前年同期と比べ4.3%減少（4年連続の減少）

○求人倍率 2.96倍で前年同期と比べ0.33ポイント上昇（3年連続の上昇）

○就職内定者数 1,246人で前年同期と比べ6.0%減少（4年連続の減少）

○内定率 69.7%で前年同期と比べ1.3ポイント低下（4年ぶりの低下）

2. 今後の滋賀労働局における主な支援

○未内定者に対し、ハローワークの就職支援ナビゲーターが個別にきめ細やかな就職支援を実施します。

1. 新規高等学校卒業予定者の求人・求職の状況

【求人】

- ・令和6年3月高等学校卒業予定者対象の求人数は5,286人となり、前年同期と比べ7.8%増加し、3年連続の増加となりました。
- ・産業別では、求人数全体の48.1%を占める製造業で2,544人となり、前年同期と比べ6.0%増加した他、建設業（前年同期比26.0%増）、宿泊業、飲食サービス業（同22.2%増）などで求人数が増加しました。

【求職】

- ・求職者数は1,787人となり、前年同期と比べ4.3%減少し、4年連続で前年同期を下回りました。
- ・男子の求職者数は1,033人となり、前年同期と比べて4.5%の減少、女子の求職者は754人となり、前年同期と比べ、3.9%の減少となっています。

【求人倍率】

- ・求人倍率は2.96倍となり、前年の2.63倍と比べ0.33ポイント上昇しました。
- ・平成8年3月卒（平成7年度）以降、最高値となっています。

【内定率】

- ・高校生の採用選考は、9月16日から始まり、今年度の内定率のとりまとめは今回が初めてとなります。
- ・令和6年3月高等学校卒業予定者の9月末現在の就職内定率は、前年同期と比べ、1.3ポイント低下の69.7%でした。また、就職内定者は1,246人となり、前年同期と比べ6.0%減少となっています。

3. 滋賀労働局における新規学校卒業予定者への支援

- ハローワークによる求人開拓の実施
- 就職支援ナビゲーターが学校と連携して、就職希望者に対する個別の就職支援の実施
- 高校新卒予定者を対象とした「就職相談会」を、クサツエストピアホテルにて令和5年11月8日（水）に開催、35社が参加

(参考)

新規高等学校卒業予定者の採用選考日程

（平成28年度から。但し、令和2年度は1か月後ろ倒し）

- ・ハローワークでの求人受付:6月1日以降
- ・事業所から学校への求人提出・学校での公開:7月1日以降
- ・学校から事業所への推薦開始:9月5日以降
- ・事業所での選考・内定開始:9月16日以降

新規高等学校卒業者の求人・求職・就職内定の状況

滋賀労働局職業安定部

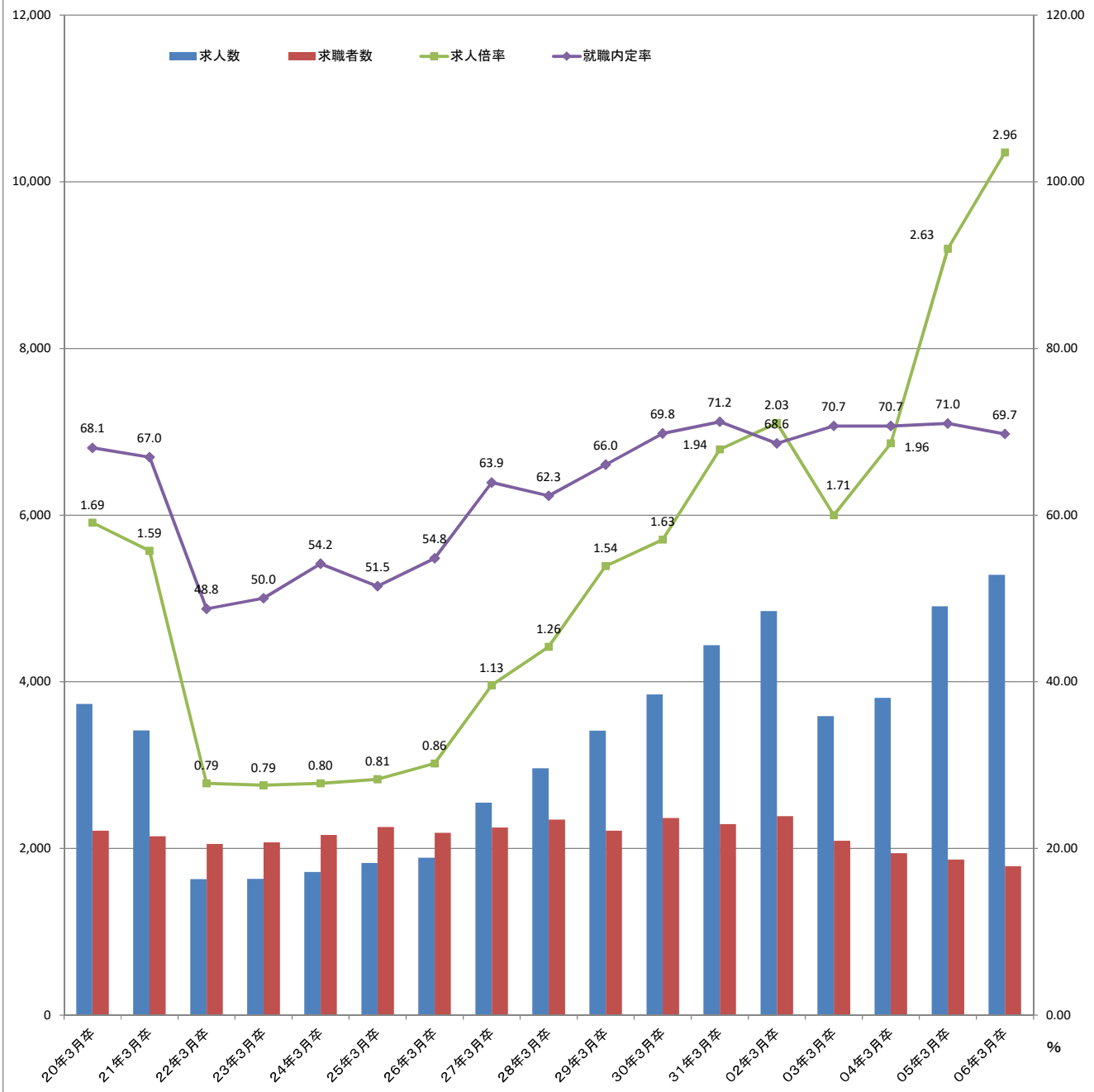
令和5年9月末現在

	① 求人数 (人)			② 就職希望者数 (人)			③ 就職内定者数 (人)			④ 就職内定率 (%)			⑤ 求人倍率 (倍)		
	令和5年度	令和4年度	前年比(%)	令和5年度	令和4年度	前年比(%)	令和5年度	令和4年度	前年比(%)	令和5年度	令和4年度	前年比(P)	令和5年度	令和4年度	前年比(P)
	高校(計)	5,286	4,905	7.8	1,787	1,867	▲ 4.3	1,246	1,326	▲ 6.0	69.7	71.0	▲ 1.3p	2.96	2.63
男				1,033	1,082	▲ 4.5	737	774	▲ 4.8	71.3	71.5	▲ 0.2p			
女				754	785	▲ 3.9	509	552	▲ 7.8	67.5	70.3	▲ 2.8p			

(注)②就職希望者数及び③就職内定者数は、学校又は安定所の紹介によるものを計上しています。

自営・縁故就職・公務員への応募等学校の紹介によらない就職希望者は含まれていません。

新規高等学校卒業者の職業紹介状況推移(03年3月卒のみ10月末現在、他は9月末現在・滋賀県)



新規高等学校卒業者の職業紹介状況推移

滋賀労働局職業安定部

03年3月卒のみ10月末現在、他は9月末現在

項目 卒業年月	高 等 学 校 卒 業 者								参 考 最終 就職率 (%)
	求人数		求職者数		求人倍率	就職内 定者数	就職内 定 率	未就職 者 数	
	(人)	前年比 (%)	(人)	前年比 (%)					
20年3月卒	3,735	7.3	2,212	▲ 0.9	1.69	1,506	68.1	706	98.8
21年3月卒	3,416	▲ 8.5	2,146	▲ 3.0	1.59	1,437	67.0	709	97.6
22年3月卒	1,633	▲ 52.2	2,055	▲ 4.2	0.79	1,002	48.8	1,053	97.6
23年3月卒	1,634	0.1	2,073	0.9	0.79	1,037	50.0	1,036	98.0
24年3月卒	1,719	5.2	2,162	4.3	0.80	1,171	54.2	991	97.2
25年3月卒	1,826	6.2	2,258	4.4	0.81	1,162	51.5	1,096	98.8
26年3月卒	1,888	3.4	2,187	▲ 3.1	0.86	1,199	54.8	988	99.3
27年3月卒	2,548	35.0	2,253	3.0	1.13	1,440	63.9	813	99.2
28年3月卒	2,963	16.3	2,346	4.1	1.26	1,462	62.3	884	99.6
29年3月卒	3,412	15.2	2,212	▲ 5.7	1.54	1,461	66.0	751	99.5
30年3月卒	3,848	12.8	2,367	7.0	1.63	1,653	69.8	714	99.4
31年3月卒	4,438	15.3	2,293	▲ 3.1	1.94	1,633	71.2	660	99.4
02年3月卒	4,848	9.2	2,387	4.1	2.03	1,638	68.6	749	99.4
03年3月卒	3,586	▲ 26.0	2,092	▲ 12.4	1.71	1,479	70.7	613	99.7
04年3月卒	3,807	6.2	1,942	▲ 7.2	1.96	1,374	70.8	568	98.7
05年3月卒	4,905	28.8	1,867	▲ 3.9	2.63	1,326	71.0	541	99.4
06年3月卒	5,286	7.8	1,787	▲ 4.3	2.96	1,246	69.7	541	

注:最終就職率は翌年6月末現在

産業別・職業別・規模別求人受理状況(高校)

滋賀(25)

令和5年9月末現在

項目	令和6年3月卒	令和5年3月卒	対前年比
	合計(人)	合計(人)	(%)
産業・職業・規模			
A, B 農, 林, 漁業(01~04)	10	13	▲ 23.1
C 鉱業, 採石業, 砂利採取業(05)	5	9	▲ 44.4
D 建設業(06~08)	663	526	26.0
E 製造業(09~32)	2,544	2,400	6.0
09 食料品製造業	145	97	49.5
10 飲料・たばこ・飼料製造業	3	3	0.0
11 繊維工業	137	140	▲ 2.1
12 木材・木製品製造業(家具を除く)	24	30	▲ 20.0
13 家具・装備品製造業	21	24	▲ 12.5
14 パルプ・紙・紙加工品製造業	78	65	20.0
15 印刷・同関連業	52	60	▲ 13.3
16 化学工業	132	89	48.3
17 石油製品・石炭製品製造業	0	3	
18 プラスチック製品製造業	283	216	31.0
19 ゴム製品製造業	70	69	1.4
21 窯業・土石製品製造業	195	203	▲ 3.9
22 鉄鋼業	52	62	▲ 16.1
23 非鉄金属製造業	50	47	6.4
24 金属製品製造業	204	227	▲ 10.1
25 はん用機械器具製造業	212	164	29.3
26 生産用機械器具製造業	184	177	4.0
27 業務用機械器具製造業	61	57	7.0
28 電子部品・デバイス・電子回路製造業	167	210	▲ 20.5
29 電気機械器具製造業	173	205	▲ 15.6
30 情報通信機械器具製造業	11	10	10.0
31 輸送用機械器具製造業	274	226	21.2
20.32 その他の製造業	16	16	0.0
F 電気・ガス・熱供給・水道業(33~36)	0	0	
G 情報通信業(37~41)	3	3	0.0
H 運輸業, 郵便業(42~49)	275	235	17.0
I 卸売業, 小売業(50~61)	459	506	▲ 9.3
50~55 卸売業	82	98	▲ 16.3
56~61 小売業	377	408	▲ 7.6
J 金融業, 保険業(62~67)	29	20	45.0
K 不動産業, 物品賃貸業(68~70)	31	21	47.6
L 学術研究, 専門・技術サービス業(71~74)	47	35	34.3
M 宿泊業, 飲食サービス業(75~77)	347	284	22.2
(76.77 飲食サービス業)	225	194	16.0
N 生活関連サービス業, 娯楽業(78~80)	283	277	2.2
O 教育, 学習支援業(81.82)	3	0	
P 医療, 福祉(83~85)	390	412	▲ 5.3
Q 複合サービス事業(86.87)	23	18	27.8
R サービス業(他に分類されないもの)(88~96)	168	141	19.1
S, T 公務(他に分類されるものを除く)・その他(97.98.99)	6	5	20.0
職業別			
A, B 専門・技術・管理		400	
C 事務		216	
D 販売		298	
E サービス		956	
H, I, J, K 技能工等・採掘・製造・建築の職業		2,996	
(49~64) 製造・製作の職業		2,362	
(69, 72) 装置機関・建設機械運転		90	
(70・71・73~78) 採掘・建設・労務の職業		452	
(65~80) その他		92	
F, G 上記以外の職業		39	
職業別※			
A, B 専門・技術・管理	438		
C 事務	211		
D 販売	359		
E サービス	981		
H, I, J, K 技能工等・採掘・製造・建築従事者	3,244		
(49~59) 製造・製作従事者	2,514		
(64・67) 装置機関・建設機械運転	126		
(65・66・68~73) 採掘・建設・労務従事者	508		
(60~63) その他	96		
F, G 上記以外の職業従事者	53		
規模別			
合計	5,286	4,905	7.8
29人以下	1,563	1,505	3.9
30~99人	1,508	1,308	15.3
100~299人	1,311	1,254	4.5
300~499人	390	282	38.3
500~999人	233	253	▲ 7.9
1,000人以上	281	303	▲ 7.3

※平成21年12月改正の「日本標準職業分類」に基づく区分

令和6年2月28日

滋賀労働局職業安定部職業安定課

「高校新卒者の求人・求職・就職内定状況（令和5年9月末現在）」
の内容の一部訂正について

令和5年11月17日公表の「高校新卒者の求人・求職・就職内定状況（令和5年9月末現在）」の中で、資料2頁「新規高等学校卒業予定者の求人・求職の状況」の記載の一部に誤りがありましたので、公表済みの資料を下記のとおり訂正します。

利用者の方々にはご迷惑をおかけしましたことを深くお詫び申し上げます。

記

※ 訂正箇所については赤字で表記しています。

資料2頁 新規高等学校卒業予定者の求人・求職の状況

【訂正前】

・産業別では、求人数全体の48.1%を占める製造業で2,544人となり、前年同期と比べ6.0%増加した他、建設業（前年同期比26.0%増）、宿泊業、飲食サービス業（同22.0%増）などで求人数が増加しました。

【訂正後】

・産業別では、求人数全体の48.1%を占める製造業で2,544人となり、前年同期と比べ6.0%増加した他、建設業（前年同期比26.0%増）、宿泊業、飲食サービス業（同**22.2%増**）などで求人数が増加しました。