

滋賀労働局発表
令和6年1月30日(火)
午前8時30分 解禁

担当 滋賀労働局職業安定部職業安定課
課長 西田善則
課長補佐 今村由紀子
地方労働市場情報官 井ノ口博一
電話 077-526-8609

一般職業紹介状況（令和5年12月分）

～有効求人倍率は4か月連続の減少 1.02倍～

県内の雇用情勢は、持ち直しているものの、求人が減少した産業があるなど物価の上昇等が雇用に与える影響に引き続き注意する必要がある。

○有効求人倍率は 1.02倍で、前月に比べ0.02ポイント減少（4か月連続の減少）

○新規求人倍率は 1.69倍で、前月に比べ0.04ポイント上昇（2か月ぶりの上昇）



【求人の動き】

- 有効求人数（季節調整値） 22,649人、前月比 ▲0.7%（167人）減 4か月連続の減少
- 新規求人数（季節調整値） 8,280人、前月比 7.6%（587人）増 2か月ぶりの増加
- 産業別新規求人数（原数値）（以下前年同月比）

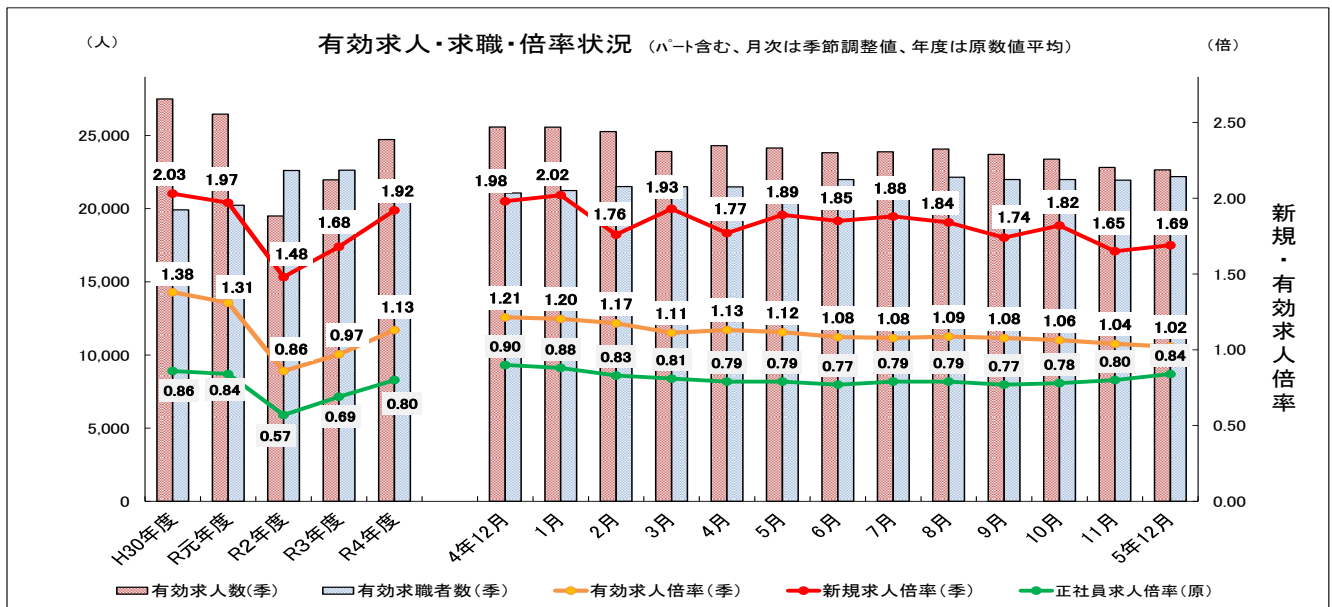
増加＝ 宿泊業、飲食サービス業 7.7%（6か月ぶり）、生活関連サービス業、娯楽業 31.9%（2か月ぶり）、教育、学習支援業 112.5%（2か月連続）、医療、福祉 10.3%（3か月ぶり）、サービス業 1.0%（5か月ぶり）

減少＝ 建設業 ▲10.2%（2か月連続）、製造業 ▲33.1%（4か月連続）、運輸業、郵便業 ▲2.2%（2か月連続）、卸売業、小売業 ▲1.4%（4か月ぶり）

- 正社員有効求人倍率（原数値）0.84倍、前年同月より0.06ポイント減少 4か月連続の減少

【求職の動き】

- 有効求職者数（季節調整値） 22,191人、前月比 1.1%（240人）増 5か月ぶりの増加
- 新規求職者数（季節調整値） 4,912人、前月比 5.2%（245人）増 3か月連続の増加



※ ハローワークインターネットサービスの機能拡充に伴い、令和3年9月以降の数値には、ハローワークに来所せず、オンライン上で求職登録した求職者数や、求職者がハローワークインターネットサービスの求人に直接応募した就職件数等が含まれている。
 ※ 付属書類については、滋賀労働局のホームページ>ハローワークからのお知らせ>各種統計・広報関係>職業安定統計情報 内に格納している。



業 務 統 計 主 要 項 目

		5年12月	前年同月	前年同月比(差)	前月	前月比(差)	
① 有効求人倍率	季節調整値	1.02倍	1.21倍	-	1.04倍	ポイント (△ 0.02)	
	原数値	1.11倍	1.31倍	ポイント (△ 0.20)	1.06倍	-	
② 新規求人倍率	季節調整値	1.69倍	1.98倍	-	1.65倍	ポイント (0.04)	
	原数値	2.16倍	2.53倍	ポイント (△ 0.37)	2.02倍	-	
③ 有効求人数	一般	12,664人	13,874人	△8.7%	12,611人	-	
	パート	9,822人	11,469人	△14.4%	9,984人	-	
	計	22,486人	25,343人	△11.3%	22,595人	-	
	季節調整値	22,649人	25,581人	-	22,816人	△0.7% (△167人)	
④ 有効求職者数	一般	11,766人	11,332人	3.8%	12,289人	-	
	パート	8,454人	7,974人	6.0%	9,017人	-	
	計	20,220人	19,306人	4.7%	21,306人	-	
	季節調整値	22,191人	21,074人	-	21,951人	1.1% (240人)	
⑤ 新規求人数	一般	4,128人	4,696人	△12.1%	4,268人	-	
	パート	3,376人	3,738人	△9.7%	3,474人	-	
	計	7,504人	8,434人	△11.0%	7,742人	-	
	季節調整値	8,280人	9,023人	-	7,693人	7.6% (587人)	
⑥ 新規求職者数	一般	2,122人	2,071人	2.5%	2,298人	-	
	パート	1,347人	1,257人	7.2%	1,527人	-	
	計	3,469人	3,328人	4.2%	3,825人	-	
	季節調整値	4,912人	4,558人	-	4,667人	5.2% (245人)	
⑦ 就職件数	一般	568件	560件	1.4%	587件)	
	パート	538件	537件	0.2%	602件		
	計	1,106件	1,097件	0.8%	1,189件		
中高年齢者	⑧ 新規求職者数	45歳以上	1,947人	1,758人	10.8%		2,197人
		55歳以上	1,228人	1,114人	10.2%		1,384人
	⑨ 有効求職者数	45歳以上	11,166人	10,226人	9.2%		11,647人
		55歳以上	7,025人	6,379人	10.1%		7,316人
	⑩ 就職件数	45歳以上	628人	586人	7.2%		672人
		55歳以上	389人	349人	11.5%		390人
雇用保険	⑪ 受給資格決定件数	1,250件	1,098件	13.8%	1,520件		
	⑫ 受給者実人員	5,093人	4,640人	9.8%	5,453人		

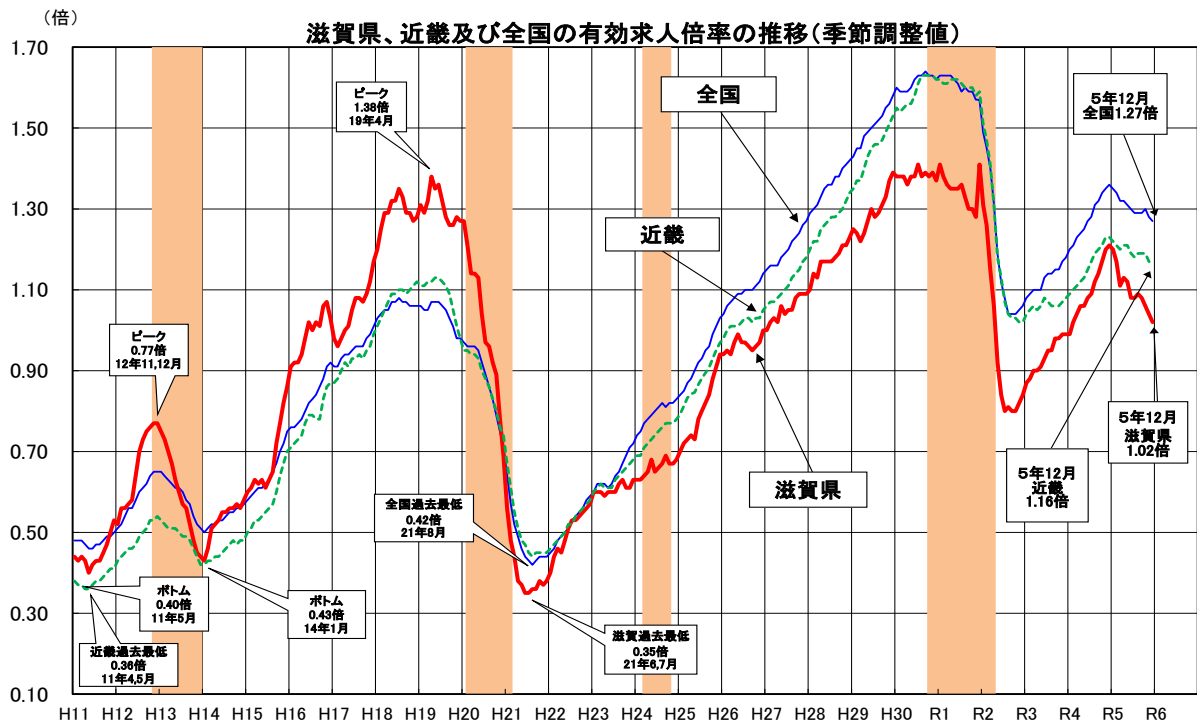
(注1) ハローワークインターネットサービスの機能拡充に伴い、令和3年9月以降の数値には、ハローワークに来所せず、オンライン上で求職登録した求職者数や、求職者がハローワークインターネットサービスの求人に直接応募した就職件数等が含まれている。

(注2) 令和5年12月22日に、過去の求人数、求職者数等の訂正のお知らせを掲載しております。

詳しくは以下の資料(<https://www.mhlw.go.jp/toukei/list/dl/114-seigo-01.pdf>)をご覧ください。

業務統計主要項目（過去3年間平均）

原数值	令和5年1～12月	令和4年1～12月	令和3年1～12月
有効求人倍率	1.10	1.09	0.94
新規求人倍率	1.82	1.88	1.62
新規求人数	8,508	8,720	7,739
有効求人数	24,008	24,220	21,226
新規求職者数	4,679	4,630	4,770
有効求職者数	21,824	22,147	22,692
紹介件数	4,468	4,500	5,162
就職件数	1,418	1,440	1,509
受給資格決定件数	1,718	1,583	1,633
受給者実人員	5,286	5,152	5,713



【受理地別】有効求人倍率(季節調整値)

	4年12月	1月	2月	3月	4月	5月	6月	7月	8月	9月	10月	11月	5年12月
滋賀県	1.21	1.20	1.17	1.11	1.13	1.12	1.08	1.08	1.09	1.08	1.06	1.04	1.02
近 畿	1.23	1.22	1.21	1.20	1.21	1.21	1.19	1.18	1.19	1.19	1.19	1.17	1.16
全 国	1.36	1.35	1.34	1.32	1.32	1.31	1.30	1.29	1.29	1.29	1.30	1.28	1.27

京都府	1.17
大阪府	1.24
兵庫県	1.04
奈良県	1.14
和歌山県	1.09

～用語の解説～

- *新規求人数……ハローワークにおいて当該期間中に受け付けた求人数
- *有効求人数……前月から繰り越された有効求人数と当月の新規求人数の合計数
- *新規求職者数……ハローワークにおいて当該期間中に新たに受け付けた求職申込の件数
- *有効求職者数……前月から繰り越された有効求職数と当月の新規求職数の合計数
- *求人倍率……求職者数に対する求人数の割合
 - ⇒ 有効求人倍率……有効求人数÷有効求職者数
 - ⇒ 新規求人倍率……新規求人数÷新規求職者数
- *季節調整値……1年を周期として繰り返す季節的変動要因を一定の方法により取り除いて計算した数値(暦年のデータを毎年計算し算出されるため、過去のデータが修正の対象となり、毎年1月分の公表にあわせて「季節調整値替え」が行われる)
- *就職件数……滋賀県内のハローワークにおいて求職申込を受け付けた求職者に対して、全国のハローワークで受理した求人を紹介し、就職が確認された件数
- *一般……パートタイム以外の就業形態
- *パートタイム……一週間の所定労働時間が、同一の事業所に雇用されている通常の労働者の一週間の所定労働時間に比べ短い就業形態
- *常用……雇用契約において雇用期間の定めのない、又は、4か月以上の雇用期間が定められているもの

最近の雇用失業情勢

(令和5年12月分)
滋賀労働局職業安定部

有効求人・求職の状況

- 12月の有効求人倍率(受理地別、季節調整値)は、1.02倍と前月を0.02ポイント下回った。
- 有効求人倍率(就業地別、季節調整値)は、1.27倍と前月を0.03ポイント下回った。
- 有効求人数(受理地別、季節調整値)は、22,649人で前月比0.7%減少となった。
- 有効求人数(就業地別、季節調整値)は、28,264人で前月比0.7%減少となった。
- 有効求職者数(季節調整値)は、22,191人で前月比1.1%増加となった。

【就業地別】有効求人倍率(季節調整値)

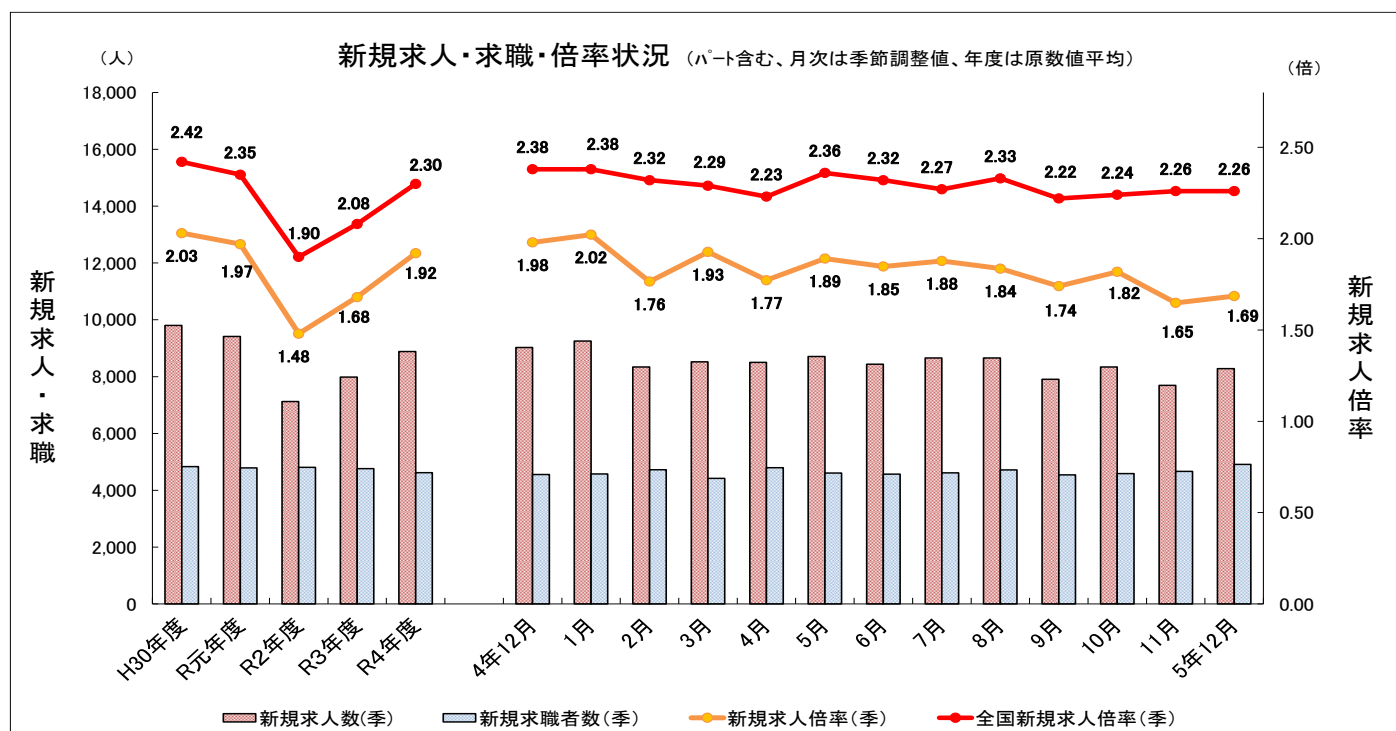
	4年12月	1月	2月	3月	4月	5月	6月	7月	8月	9月	10月	5年11月	5年12月
滋賀県	1.45	1.44	1.42	1.36	1.38	1.37	1.33	1.33	1.34	1.34	1.32	1.30	1.27
近畿	1.20	1.19	1.18	1.18	1.18	1.18	1.17	1.16	1.17	1.17	1.16	1.14	1.13
全国	1.36	1.35	1.34	1.32	1.32	1.31	1.30	1.29	1.29	1.29	1.30	1.28	1.27

【受理地別】有効求人倍率(季節調整値)

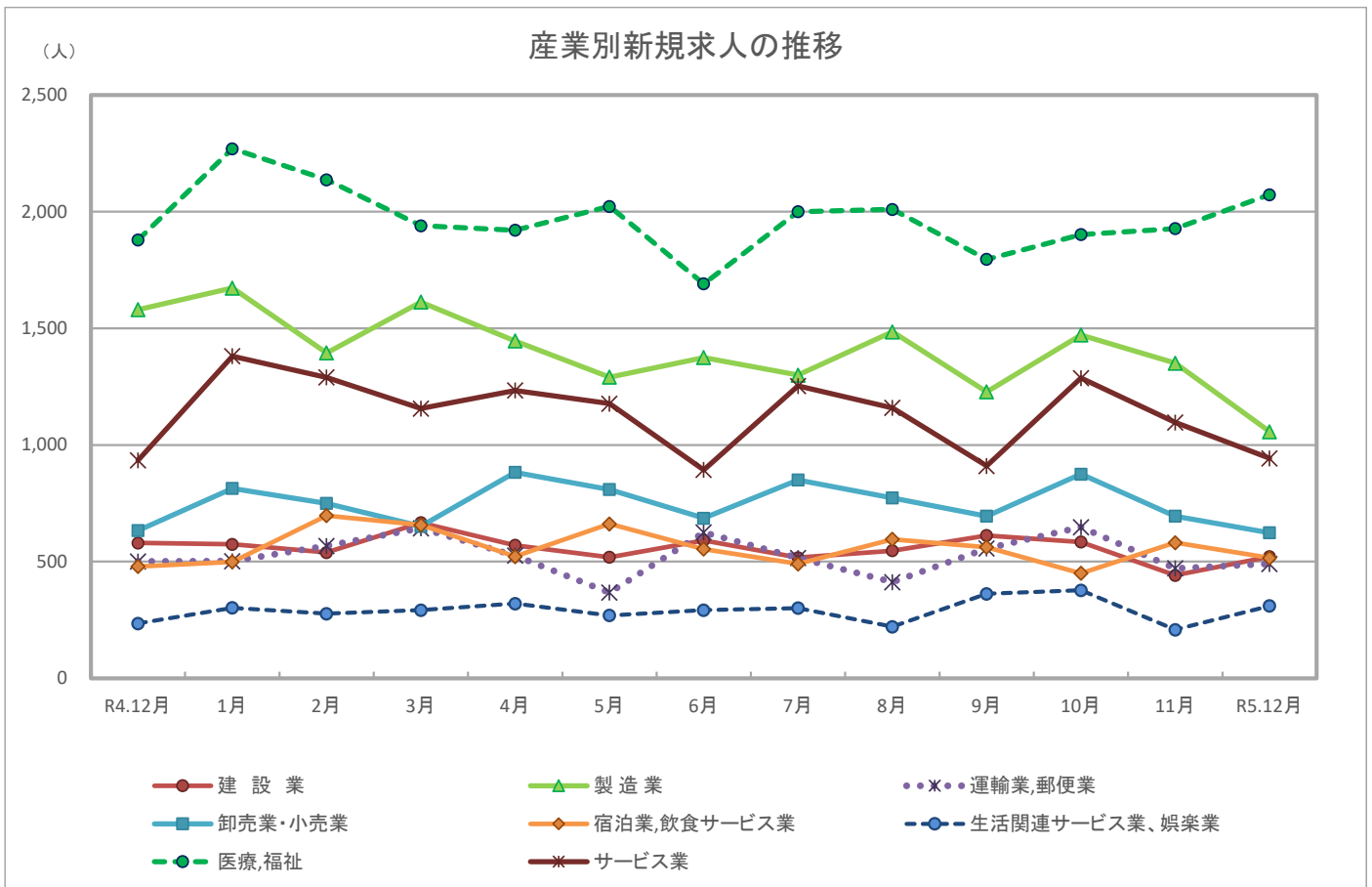
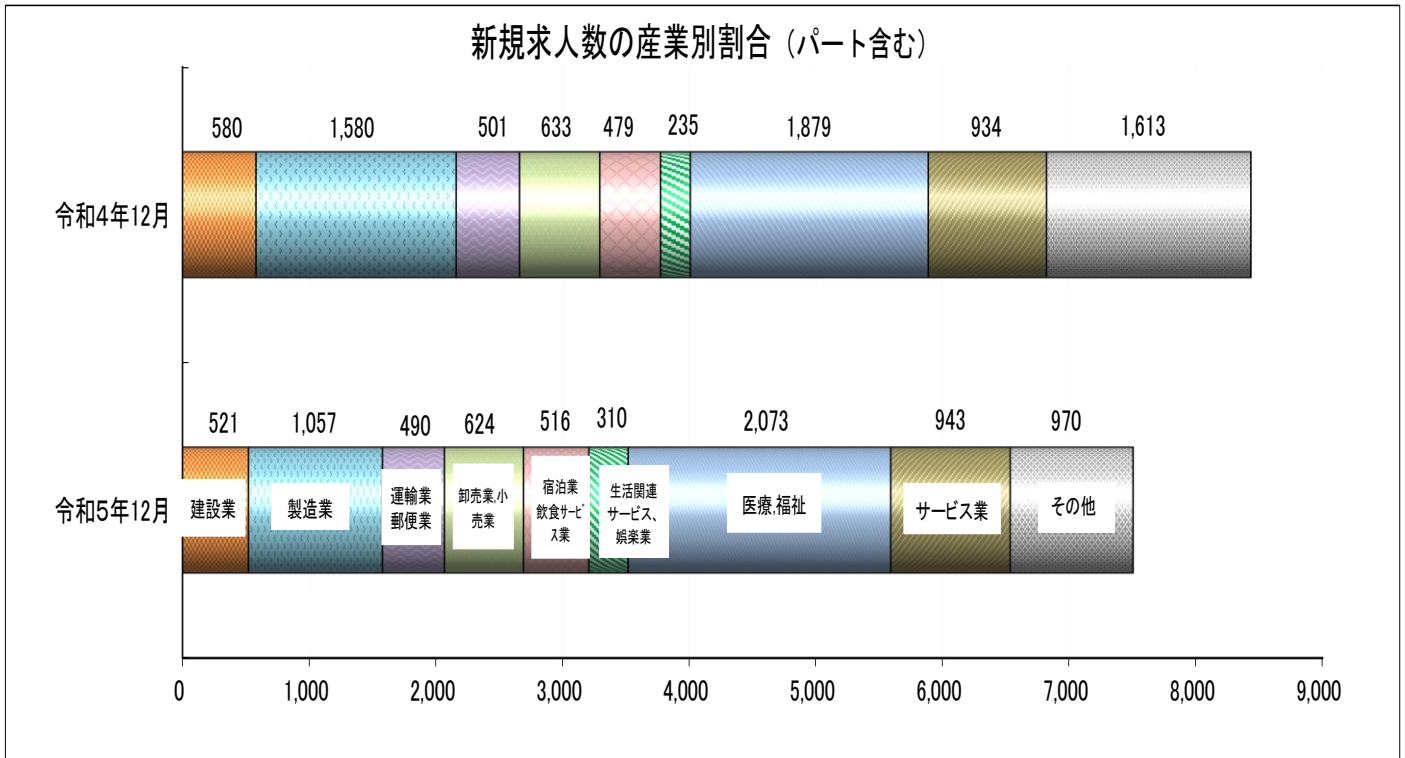
	4年12月	1月	2月	3月	4月	5月	6月	7月	8月	9月	10月	11月	5年12月
滋賀県	1.21	1.20	1.17	1.11	1.13	1.12	1.08	1.08	1.09	1.08	1.06	1.04	1.02
近畿	1.23	1.22	1.21	1.20	1.21	1.21	1.19	1.18	1.19	1.19	1.19	1.17	1.16
全国	1.36	1.35	1.34	1.32	1.32	1.31	1.30	1.29	1.29	1.29	1.30	1.28	1.27

新規求人・求職の状況

- 12月の新規求人倍率(受理地別)(季節調整値)は、1.69倍と前月を0.04ポイント上回った。
- 新規求人倍率(就業地別)(季節調整値)は、2.11倍と前月を0.05ポイント上回った。
- 新規求人数(受理地別)(季節調整値)は、8,280人で前月比7.6%増加となった。
- 新規求人数(就業地別)(季節調整値)は、10,373人で前月比8.1%増加となった。
- 新規求職者数(季節調整値)は、4,912人で前月比5.2%増加となった。

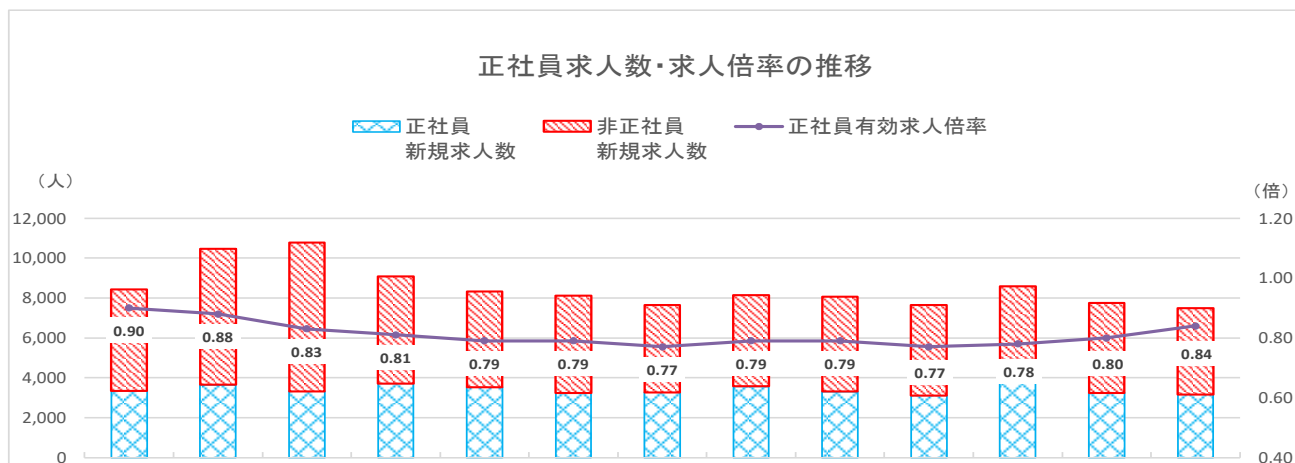


- 新規求人数（受理地別）（原数値）は、7,504人で前年同月比 11.0%減少となった。
「情報通信業」で59.6%、「学術研究, 専門・技術サービス業」で70.1%、「宿泊業, 飲食サービス業」で7.7%、「生活関連サービス業, 娯楽業」で31.9%、「教育, 学習支援業」で112.5%、「医療, 福祉」で10.3%、「サービス業」で1.0%対前年比で増加となった。
「建設業」で10.2%、「製造業」で33.1%、「運輸業, 郵便業」で2.2%、「卸売業, 小売業」で1.4%対前年比で減少となった。



新規求人の雇用形態別の状況

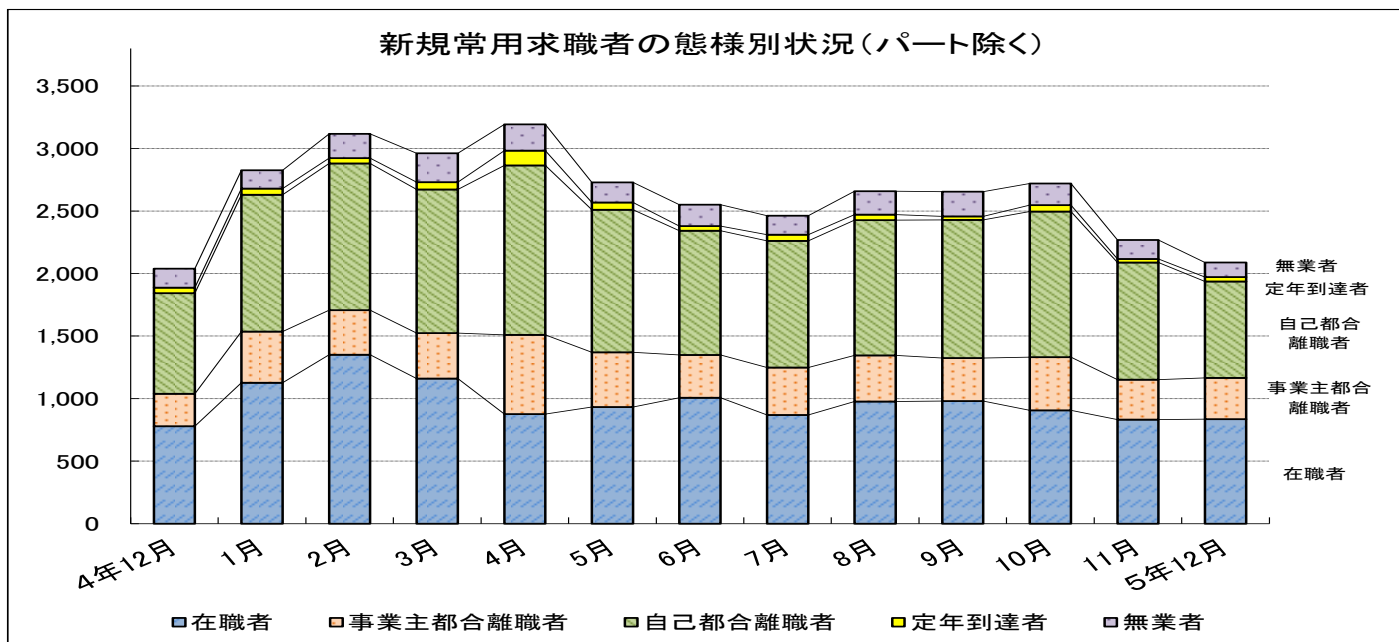
- 12月の新規求人数を雇用形態別に前年同月と比較すると、正社員求人は5.2%の減少、非正社員求人は14.8%の減少となった。非正社員求人のうちパート求人は9.7%の減少となった。
- 正社員求人が全体の新規求人に占める割合をみると、前年同月より2.6ポイント上昇し42.3%となった。
- 正社員の有効求人倍率(原数値)は、0.84倍と前年同月比0.06ポイント低下した。



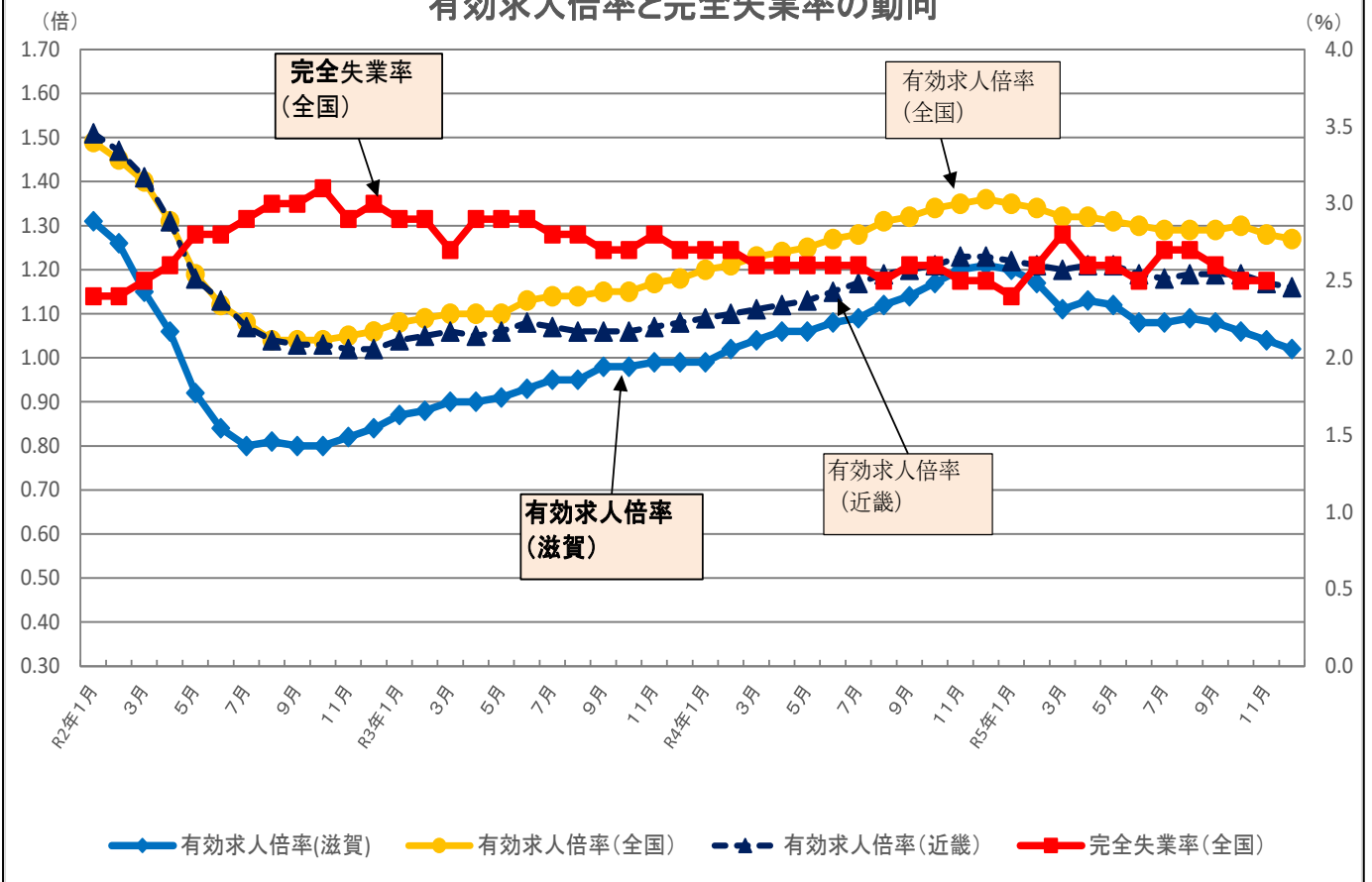
原数値	R4.12月	1月	2月	3月	4月	5月	6月	7月	8月	9月	10月	11月	R5.12月
正社員 新規求人数	3,348	3,652	3,329	3,716	3,534	3,236	3,272	3,566	3,311	3,114	3,813	3,241	3,173
非正社員 新規求人数	5,086	6,817	7,438	5,374	4,792	4,890	4,371	4,567	4,766	4,532	4,761	4,501	4,331
正社員 求人割合	39.7	34.9	30.9	40.9	42.4	39.8	42.8	43.8	41.0	40.7	44.5	41.9	42.3
正社員有効 求人倍率	0.90	0.88	0.83	0.81	0.79	0.79	0.77	0.79	0.79	0.77	0.78	0.80	0.84

新規求職者等の状況

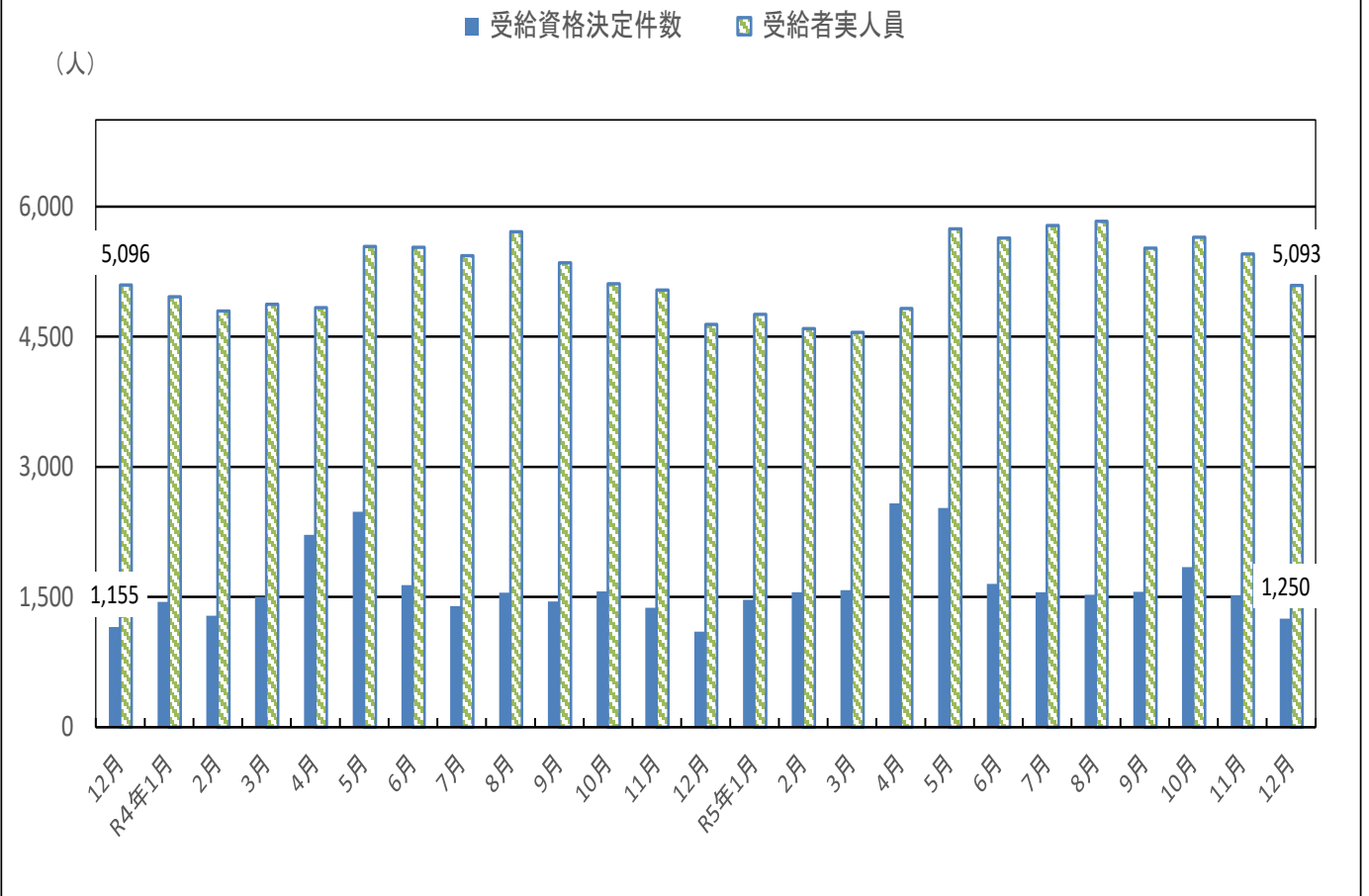
- 12月の新規求職者数(原数値)は、3,469人で前年同月比4.2%増加と4か月連続の増加となった。このうちパートを除く常用の新規求職申込者数は、2,114人で前年同月比2.4%の増加となった。
- 常用求職者数を態様別に前年同月と比較すると、在職者(7.2%増)、定年到達者(18.2%減)、事業主都合離職者(27.3%増)、自己都合離職者(4.2%減)、無業者(23.0%減)となった。



有効求人倍率と完全失業率の動向



受給資格決定件数・受給者実人員の推移



季節調整済有効求人倍率（新規学卒者を除きパートタイムを含む）

	1月	2月	3月	4月	5月	6月	7月	8月	9月	10月	11月	12月
昭和38年	1.15	1.08	1.14	1.19	1.24	1.42	1.25	1.27	1.28	1.46	1.86	1.50
昭和39年	1.31	1.38	1.49	1.53	1.47	1.61	1.74	1.64	1.80	1.68	1.68	1.56
昭和40年	1.47	1.55	1.53	1.46	1.45	1.33	1.24	1.19	1.04	1.08	1.04	1.09
昭和41年	1.06	1.07	1.01	1.02	1.03	1.03	1.08	1.17	1.19	1.36	1.24	1.30
昭和42年	1.41	1.55	1.61	1.66	1.82	1.79	1.86	1.83	1.95	2.01	2.05	2.01
昭和43年	2.09	2.03	1.89	2.00	1.98	1.85	1.90	1.88	2.18	2.24	2.21	2.14
昭和44年	2.18	2.37	2.49	2.54	2.59	2.73	2.39	2.38	2.61	2.81	2.56	2.29
昭和45年	2.69	2.65	2.54	2.47	2.25	2.10	2.25	2.17	2.07	2.06	1.97	2.03
昭和46年	1.80	1.67	1.72	1.65	1.56	1.56	1.67	1.62	1.56	1.55	1.62	1.69
昭和47年	1.50	1.52	1.50	1.62	1.61	1.71	1.73	1.89	1.94	2.12	2.12	2.48
昭和48年	2.66	2.58	2.66	2.72	2.93	2.96	3.16	2.89	3.07	2.98	3.00	2.76
昭和49年	2.80	2.68	2.68	2.34	2.23	1.93	1.67	1.48	1.35	1.16	0.95	0.78
昭和50年	0.73	0.66	0.65	0.67	0.66	0.65	0.68	0.67	0.68	0.69	0.72	0.72
昭和51年	0.76	0.82	0.83	0.85	0.85	0.91	0.87	0.87	0.93	0.89	0.87	0.82
昭和52年	0.78	0.75	0.70	0.73	0.68	0.66	0.65	0.67	0.65	0.63	0.63	0.61
昭和53年	0.63	0.63	0.62	0.61	0.63	0.65	0.70	0.70	0.71	0.74	0.74	0.80
昭和54年	0.82	0.85	0.90	0.92	0.97	0.93	1.00	1.05	0.98	1.00	1.01	0.97
昭和55年	0.99	0.94	0.96	0.94	0.92	0.96	0.91	0.90	0.86	0.84	0.86	0.86
昭和56年	0.83	0.89	0.77	0.78	0.78	0.75	0.79	0.80	0.85	0.85	0.82	0.84
昭和57年	0.81	0.81	0.81	0.77	0.73	0.73	0.67	0.69	0.68	0.65	0.66	0.67
昭和58年	0.67	0.66	0.66	0.67	0.70	0.72	0.71	0.75	0.73	0.81	0.85	0.87
昭和59年	0.92	0.94	0.95	0.90	0.91	0.91	0.93	0.91	0.93	0.87	0.91	0.92
昭和60年	0.90	0.94	0.94	0.93	0.94	0.94	0.90	0.88	0.85	0.82	0.80	0.79
昭和61年	0.79	0.78	0.79	0.77	0.72	0.71	0.73	0.72	0.71	0.73	0.73	0.75
昭和62年	0.75	0.76	0.75	0.75	0.81	0.84	0.90	0.88	0.96	1.04	1.15	1.10
昭和63年	1.15	1.17	1.23	1.35	1.35	1.20	1.26	1.38	1.43	1.42	1.46	1.43
平成元年	1.42	1.40	1.47	1.53	1.56	1.55	1.47	1.52	1.61	1.59	1.61	1.53
平成2年	1.64	1.72	1.74	1.72	1.73	1.77	1.90	1.85	1.85	1.76	1.78	1.85
平成3年	1.89	1.87	1.90	1.86	1.81	1.84	1.79	1.69	1.62	1.58	1.57	1.50
平成4年	1.41	1.34	1.27	1.21	1.21	1.16	1.19	1.12	1.05	1.03	0.99	0.93
平成5年	0.91	0.92	0.88	0.86	0.82	0.78	0.76	0.73	0.69	0.66	0.65	0.64
平成6年	0.64	0.61	0.61	0.62	0.64	0.66	0.67	0.69	0.73	0.72	0.71	0.70
平成7年	0.67	0.71	0.67	0.65	0.65	0.64	0.64	0.63	0.62	0.62	0.64	0.65
平成8年	0.71	0.73	0.79	0.78	0.79	0.78	0.78	0.81	0.84	0.86	0.87	0.87
平成9年	0.85	0.86	0.86	0.87	0.90	0.88	0.85	0.83	0.79	0.80	0.76	0.72
平成10年	0.69	0.64	0.59	0.56	0.53	0.52	0.49	0.48	0.47	0.45	0.46	0.44
平成11年	0.44	0.43	0.44	0.43	0.40	0.42	0.43	0.43	0.45	0.47	0.50	0.53
平成12年	0.52	0.56	0.56	0.57	0.58	0.64	0.70	0.73	0.75	0.76	0.77	0.77
平成13年	0.75	0.73	0.70	0.67	0.63	0.60	0.57	0.56	0.52	0.48	0.45	0.44
平成14年	0.43	0.46	0.51	0.52	0.53	0.55	0.55	0.56	0.56	0.57	0.56	0.58
平成15年	0.60	0.61	0.63	0.62	0.63	0.61	0.63	0.65	0.72	0.77	0.82	0.86
平成16年	0.91	0.92	0.92	0.94	0.98	1.02	1.00	1.02	1.01	1.06	1.07	1.03
平成17年	0.98	0.96	0.98	1.00	1.01	1.05	1.08	1.08	1.07	1.09	1.12	1.17
平成18年	1.20	1.25	1.29	1.29	1.32	1.32	1.35	1.33	1.29	1.29	1.27	1.28
平成19年	1.31	1.29	1.32	1.38	1.35	1.36	1.32	1.28	1.26	1.26	1.28	1.27
平成20年	1.27	1.21	1.14	1.14	1.13	1.04	0.97	0.96	0.92	0.89	0.78	0.69
平成21年	0.56	0.48	0.44	0.38	0.37	0.35	0.35	0.36	0.36	0.38	0.37	0.38
平成22年	0.40	0.44	0.46	0.45	0.48	0.51	0.53	0.53	0.54	0.55	0.56	0.57
平成23年	0.60	0.60	0.60	0.59	0.60	0.60	0.60	0.62	0.63	0.61	0.61	0.63
平成24年	0.63	0.63	0.64	0.65	0.68	0.65	0.66	0.67	0.69	0.67	0.67	0.68
平成25年	0.70	0.72	0.73	0.74	0.73	0.78	0.80	0.82	0.84	0.88	0.91	0.94
平成26年	0.94	0.95	0.94	0.97	0.99	0.97	0.97	0.96	0.95	0.96	0.97	1.00
平成27年	1.00	1.02	1.03	1.02	1.06	1.04	1.05	1.05	1.08	1.09	1.09	1.09
平成28年	1.10	1.14	1.13	1.17	1.17	1.17	1.17	1.18	1.19	1.21	1.21	1.23
平成29年	1.25	1.24	1.22	1.24	1.27	1.30	1.28	1.29	1.31	1.33	1.37	1.39
平成30年	1.38	1.38	1.38	1.36	1.38	1.38	1.41	1.38	1.39	1.38	1.39	1.37
令和元年	1.41	1.38	1.36	1.35	1.35	1.35	1.36	1.33	1.30	1.30	1.28	1.41
令和2年	1.31	1.26	1.15	1.06	0.92	0.84	0.80	0.81	0.80	0.80	0.82	0.84
令和3年	0.87	0.88	0.90	0.90	0.91	0.93	0.95	0.95	0.98	0.98	0.99	0.99
令和4年	0.99	1.02	1.04	1.06	1.06	1.08	1.09	1.12	1.14	1.17	1.20	1.21
令和5年	1.20	1.17	1.11	1.13	1.12	1.08	1.08	1.09	1.08	1.06	1.04	1.02
令和6年												
令和7年												
令和8年												
令和9年												

* 令和4年12月以前の数値は、令和5年1月公表時に新季節指数により改訂されている。

雇用形態別常用職業紹介状況(新規学卒者を除く)

項目	年月	5年 12月	(前月) 5年 11月	(前年同月) 4年 12月	対前年同月 増減率、差 (%、ポイント)
パートタイムを除く常用	① 月間有効求職者数 (人)	11,740	12,264	11,309	3.8
	② 新規求職申込件数 (件)	2,114	2,292	2,064	2.4
	③ 月間有効求人数 (人)	11,746	11,851	12,860	△ 8.7
	④ 新規求人数 (人)	3,768	3,973	4,332	△ 13.0
	⑤ 就職件数 (件)	516	558	516	0.0
	⑥ 充足数 (人)	458	495	458	0.0
	⑦ 有効求人倍率(③/①)(倍)	1.00	0.97	1.14	△ 0.14
	⑧ 新規求人倍率(④/②)(倍)	1.78	1.73	2.10	△ 0.32
	⑨ 就職率(⑤/②)×100(%)	24.4	24.3	25.0	△ 0.6
	⑩ 充足率(⑥/④)×100(%)	12.2	12.5	10.6	1.6
正社員	⑪ 月間有効求人数 (人)	9,866	9,823	10,219	△ 3.5
	⑫ 新規求人数 (人)	3,173	3,241	3,348	△ 5.2
	⑬ 就職件数 (件)	420	447	404	4.0
	⑭ 充足数 (人)	372	390	361	3.0
	⑮ 有効求人倍率(⑪/①)(倍)	0.84	0.80	0.90	△ 0.06
	⑯ 充足率(⑭/⑫)×100(%)	11.7	12.0	10.8	0.9
常用的パートタイム	⑰ 月間有効求職者数 (人)	8,402	8,966	7,896	6.4
	⑱ 新規求職申込件数 (件)	1,336	1,520	1,245	7.3
	⑲ 月間有効求人数 (人)	8,064	8,475	9,393	△ 14.1
	⑳ 新規求人数 (人)	2,592	2,938	2,954	△ 12.3
	㉑ 就職件数 (件)	402	508	390	3.1
	㉒ 充足数 (人)	364	480	353	3.1
	㉓ 有効求人倍率(⑲/⑰)(倍)	0.96	0.95	1.19	△ 0.23
	㉔ 新規求人倍率(⑳/⑱)(倍)	1.94	1.93	2.37	△ 0.43
	㉕ 就職率(㉑/⑱)×100(%)	30.1	33.4	31.3	△ 1.2
	㉖ 充足率(㉒/⑳)×100(%)	14.0	16.3	11.9	2.1

(注)1. △は減少である。

2. 正社員の有効求人倍率は正社員の月間有効求人数をパートタイムを除く常用の月間有効求職者数で除して算出しているが、パートタイムを除く常用の有効求職者数には派遣労働者や契約社員を希望する者も含まれるため、厳密な意味での正社員有効求人倍率より低い値となる。

3. ハローワークインターネットサービスの機能拡充に伴い、令和3年9月以降の数値には、ハローワークに来所せず、オンライン上で求職登録した求職者数や、求職者がハローワークインターネットサービスの求人に直接応募した就職件数等が含まれている。

求 人 ・ 求 職

項目 年度月別	新規求人数		新規求職申込件数		新規求人倍率		有効求人数		有効求職者数		有効 滋賀県 原数値	
	前年比	前年比	前年比	前年比	原数値	季調値	前年比	前年比	前年比	前年比	原数値	
											ハート除く	
30年度	9,804	-1.2	4,834	-4.7	2.03		27,493	0.8	19,920	-3.2	1.38	1.26
令和元年度	9,414	-4.0	4,790	-0.9	1.97		26,462	-3.8	20,235	1.6	1.31	1.17
2年度	7,124	-24.3	4,807	0.4	1.48		19,499	-26.3	22,607	11.7	0.86	0.76
3年度	7,985	12.1	4,760	-1.0	1.68		21,975	12.7	22,627	0.1	0.97	0.93
4年度	8,883	11.2	4,622	-2.9	1.92		24,726	12.5	21,811	-3.6	1.13	1.08
12月	7,389	10.7	3,482	2.8	2.12	1.70	22,512	14.0	21,138	-2.6	1.07	1.02
4年 1月	9,365	11.4	4,924	2.8	1.90	1.72	23,703	12.5	21,464	-1.3	1.10	1.05
2月	10,398	17.4	5,389	1.0	1.93	1.82	25,830	13.7	22,711	-0.9	1.14	1.05
3月	8,609	5.6	5,442	-5.2	1.58	1.73	26,234	14.0	24,033	-1.2	1.09	1.01
4月	8,719	17.6	6,161	-6.0	1.42	1.86	23,771	13.5	24,136	-3.6	0.98	0.96
5月	8,072	16.6	4,949	12.4	1.63	1.84	23,306	16.8	23,986	0.5	0.97	0.97
6月	7,792	13.2	4,541	-1.3	1.72	1.82	23,123	18.5	23,334	2.0	0.99	0.99
7月	8,265	11.8	4,043	-8.4	2.04	1.96	22,820	15.9	22,026	0.9	1.04	1.03
8月	8,780	21.0	4,289	-2.1	2.05	2.01	23,379	17.0	21,576	-0.6	1.08	1.06
9月	7,970	6.4	4,420	-5.7	1.80	1.94	23,860	14.3	21,428	-2.4	1.11	1.08
10月	9,059	2.2	4,392	-8.7	2.06	1.94	24,451	11.6	21,342	-5.4	1.15	1.11
11月	9,182	17.2	3,676	-8.9	2.50	2.10	24,816	10.0	20,426	-8.6	1.21	1.14
12月	8,434	14.1	3,328	-4.4	2.53	1.98	25,343	12.6	19,306	-8.7	1.31	1.22
5年 1月	10,469	11.8	4,783	-2.9	2.19	2.02	26,554	12.0	19,790	-7.8	1.34	1.20
2月	10,767	3.5	5,759	6.9	1.87	1.76	28,348	9.7	21,638	-4.7	1.31	1.14
3月	9,090	5.6	5,120	-5.9	1.78	1.93	26,936	2.7	22,745	-5.4	1.18	1.08
4月	8,326	-4.5	6,117	-0.7	1.36	1.77	24,398	2.6	23,080	-4.4	1.06	1.03
5月	8,126	0.7	4,932	-0.3	1.65	1.89	23,453	0.6	23,015	-4.0	1.02	1.01
6月	7,643	-1.9	4,481	-1.3	1.71	1.85	22,683	-1.9	22,819	-2.2	0.99	0.99
7月	8,133	-1.6	4,134	2.3	1.97	1.88	22,326	-2.2	21,857	-0.8	1.02	1.00
8月	8,077	-8.0	4,267	-0.5	1.89	1.84	22,627	-3.2	21,584	0.0	1.05	1.01
9月	7,646	-4.1	4,642	5.0	1.65	1.74	22,793	-4.5	21,797	1.7	1.05	1.00
10月	8,574	-5.4	4,621	5.2	1.86	1.82	22,894	-6.4	22,040	3.3	1.04	1.00
11月	7,742	-15.7	3,825	4.1	2.02	1.65	22,595	-8.9	21,306	4.3	1.06	1.03
12月	7,504	-11.0	3,469	4.2	2.16	1.69	22,486	-11.3	20,220	4.7	1.11	1.08

大津所	1,629	-2.0	713	-4.2	2.28		4,756	-9.3	4,397	0.1	1.08	0.97
高島出張所	317	5.7	145	61.1	2.19		985	5.1	856	9.6	1.15	1.19
長浜所	745	-5.2	409	3.8	1.82		2,299	-14.1	1,912	7.4	1.20	1.13
彦根所	1,122	-8.0	415	4.3	2.70		3,342	-10.9	2,648	3.8	1.26	1.14
東近江所	1,069	-34.9	593	5.1	1.80		3,317	-25.2	3,435	5.1	0.97	1.00
うちハローワークプラザ	-		125	5.0	-		-		537	1.7	-	-
甲賀所	911	-11.6	387	12.8	2.35		2,767	-1.2	2,502	7.0	1.11	1.24
草津所	1,711	-4.5	807	1.5	2.12		5,020	-8.6	4,470	6.6	1.12	1.07
うち新卒応援ハローワーク	-		101	6.3	-		-		405	10.1	-	-

*受給資格決定件数・受給者実人員は、一般＋高年齢求職者＋特例。
 *受給資格決定件数は、令和2年1月以降、各ハローワーク計は労働局計に必ずしも一致しない。
 *ハローワークインターネットサービスの機能拡充に伴う令和3年9月以降の数値については、1頁の(注)を参照。

等 状 況

(パートを含む)

年度＝月平均 前年比＝% r＝修正値

求人倍率		完全失業者数 (全国・年計)		紹介件数		就職件数		充足数		受給資格決定件数		受給者実人員		年度月別
全国	季節調整値	実数	完全失業者率		前年比		前年比		前年比		前年比		前年比	
	パート含む	万人	(%)											
1.62		167	2.4	5,927	-9.8	1,825	-5.4	1,673	-6.3	1,512	0.1	4,591	-3.4	30年度
1.55		163	2.4	5,644	-4.8	1,671	-8.4	1,554	-7.1	1,554	2.8	4,713	2.7	令和元年度
1.10		192	2.8	5,396	-4.4	1,498	-10.4	1,402	-9.8	1,830	17.8	6,129	30.0	2年度
1.16		195	2.8	4,976	-7.8	1,527	1.9	1,422	1.4	1,615	-11.7	5,495	-10.3	3年度
1.31		179	2.6	4,387	-11.8	1,424	-6.7	1,316	-7.5	1,614	-0.1	5,092	-7.3	4年度
0.99	1.18	173	2.7	3,425	-12.8	1,140	-9.0	1,043	-9.1	1,155	1.0	5,096	-16.1	12月
0.99	1.20	185	2.7	4,410	-9.1	1,171	4.2	1,030	0.2	1,444	-6.7	4,962	-14.9	4年 1月
1.02	1.21	180	2.7	7,225	-8.1	1,456	-5.8	1,417	-1.9	1,284	-6.1	4,795	-16.2	2月
1.04	1.23	180	2.6	6,658	-14.7	2,687	10.5	2,608	10.0	1,503	-1.9	4,872	-14.3	3月
1.06	1.24	188	2.6	4,615	-21.4	1,569	-15.0	1,448	-17.1	2,217	-22.0	4,836	-18.6	4月
1.06	1.25	191	2.6	4,354	-9.0	1,471	-1.7	1,351	-2.3	2,482	10.7	5,542	-7.7	5月
1.08	1.27	186	2.6	4,512	-13.5	1,539	-6.4	1,429	-7.4	1,638	1.0	5,532	-8.5	6月
1.09	1.28	176	2.6	3,736	-13.6	1,266	-7.9	1,182	-6.4	1,395	-1.8	5,432	-7.9	7月
1.12	1.31	177	2.5	3,793	-9.1	1,128	-8.7	1,027	-10.6	1,549	8.4	5,711	-3.1	8月
1.14	1.32	187	2.6	4,214	-13.2	1,350	-5.7	1,242	-4.1	1,447	-8.0	5,354	-5.9	9月
1.17	1.34	178	2.6	4,050	-12.0	1,309	-8.3	1,207	-6.8	1,566	0.7	5,112	-4.9	10月
1.20	1.35	165	2.5	3,543	-15.0	1,231	-12.8	1,120	-12.8	1,375	4.8	5,038	-6.2	11月
1.21	1.36	158	2.5	2,892	-15.6	1,097	-3.8	989	-5.2	1,098	-4.9	4,640	-8.9	12月
1.20	1.35	164	2.4	4,129	-6.4	950	-18.9	880	-14.6	1,466	1.5	4,759	-4.1	5年 1月
1.17	1.34	174	2.6	6,926	-4.1	1,537	5.6	1,423	0.4	1,556	21.2	4,592	-4.2	2月
1.11	1.32	193	2.8	5,879	-11.7	2,636	-1.9	2,495	-4.3	1,576	4.9	4,551	-6.6	3月
1.13	1.32	190	2.6	4,127	-10.6	1,598	1.8	1,475	1.9	2,578	16.3	4,825	-0.2	4月
1.12	1.31	188	2.6	4,552	4.5	1,443	-1.9	1,314	-2.7	2,524	1.7	5,744	3.6	5月
1.08	1.30	179	2.5	4,491	-0.5	1,446	-6.0	1,317	-7.8	1,653	0.9	5,635	1.9	6月
1.08	1.29	183	2.7	3,910	4.7	1,168	-7.7	1,072	-9.3	1,555	11.5	5,784	6.5	7月
1.09	1.29	186	2.7	3,905	3.0	1,199	6.3	1,065	3.7	1,527	-1.4	5,829	2.1	8月
1.08	1.29	182	2.6	4,676	11.0	1,354	0.3	1,239	-0.2	1,561	7.9	5,522	3.1	9月
1.06	1.30	175	2.5	4,230	4.4	1,388	6.0	1,269	5.1	1,845	17.8	5,648	10.5	10月
1.04	1.28	169	2.5	3,710	4.7	1,189	-3.4	1,088	-2.9	1,520	10.5	5,453	8.2	11月
1.02	1.27			3,085	6.7	1,106	0.8	1,002	1.3	1,250	13.8	5,093	9.8	12月

649	-9.1	200	-3.4	189	13.9	298	24.7	1,129	1.1	大津所
101	3.1	52	26.8	50	22.0	43	16.2	166	2.5	高島出張所
412	18.4	140	2.2	146	15.0	147	11.4	566	22.2	長浜所
369	0.8	161	11.0	134	6.3	128	-15.2	637	8.0	彦根所
442	2.1	169	-15.1	132	-29.4	219	31.9	812	3.3	東近江所
114	3.6	34	-10.5	-	-	-	-	-	-	うちハローワークプラザ
370	23.3	139	6.9	130	9.2	152	34.5	549	17.8	甲賀所
742	17.2	245	2.9	221	-0.9	263	1.2	1,234	16.9	草津所
55	5.8	13	-18.8	-	-	-	-	-	-	うち新卒応援ハローワーク

産 業 別 新 規

項目 年度月別	産業計		建設業		製造業		食料品・たばこ		繊維工業		印刷		窯業・土石		金属製品		はん用機器		電子部品・デバイス・電子回路		電気機器	
	前年比	前年比	前年比	前年比	前年比	前年比	前年比	前年比	前年比	前年比	前年比	前年比	前年比	前年比	前年比	前年比	前年比	前年比	前年比	前年比	前年比	前年比
30年度	9,804	-1.2	502	2.7	1,731	-0.5	274	10.9	83	6.4	43	19.4	79	-9.2	171	11.0	120	-3.2	138	-6.8	179	-7.3
令和元年度	9,414	-4.0	526	4.8	1,422	-17.9	234	-14.6	72	-13.3	50	16.3	69	-12.7	127	-25.7	102	-15.0	91	-34.1	118	-34.1
2年度	7,124	-24.3	517	-1.7	973	-31.6	140	-40.2	53	-26.4	26	-48.0	59	-14.5	89	-29.9	76	-25.5	56	-38.5	78	-33.9
3年度	7,985	12.1	555	7.4	1,411	45.0	161	15.0	61	15.1	28	7.7	80	35.6	154	73.0	121	59.2	97	73.2	117	50.0
4年度	8,883	11.2	570	2.7	1,558	10.4	197	22.4	74	21.3	35	25.0	81	1.3	147	-4.5	112	-7.4	113	16.5	142	21.4
4年12月	7,389	10.7	522	21.1	1,394	38.6	96	-24.4	66	34.7	22	-24.1	88	-2.2	143	104.3	133	77.3	130	136.4	96	18.5
1月	9,365	11.4	633	1.8	1,602	29.9	207	29.4	38	-47.9	13	-59.4	96	33.3	212	79.7	128	18.5	73	58.7	158	79.5
2月	10,398	17.4	582	3.0	1,426	27.8	116	-20.0	72	22.0	43	186.7	82	46.4	122	24.5	124	117.5	73	2.8	128	42.2
3月	8,609	5.6	632	25.6	1,553	14.9	198	7.0	79	-10.2	41	115.8	86	4.9	165	35.2	138	22.1	92	-18.6	123	10.8
4月	8,719	17.6	525	-12.1	1,728	37.4	216	26.3	54	20.0	18	-52.6	102	148.8	178	25.4	117	6.4	145	95.9	175	80.4
5月	8,072	16.6	557	21.4	1,204	11.5	116	36.5	52	-17.5	14	75.0	100	9.9	114	10.7	92	19.5	56	-38.5	88	12.8
6月	7,792	13.2	625	12.6	1,475	6.0	162	21.8	74	32.1	21	-47.5	76	-2.6	138	-7.4	110	-21.4	82	-31.1	133	27.9
7月	8,265	11.8	500	0.0	1,711	24.9	182	10.3	101	98.0	50	614.3	94	59.3	182	1.1	116	12.6	141	58.4	205	43.4
8月	8,780	21.0	625	37.4	1,423	13.5	192	25.5	58	-20.5	28	154.5	76	-15.6	123	9.8	101	-12.2	83	27.7	101	8.6
9月	7,970	6.4	582	-5.2	1,629	5.8	230	39.4	73	35.2	44	-39.7	75	-25.7	132	-2.9	144	9.9	128	-17.9	168	37.7
10月	9,059	2.2	580	-1.5	1,818	4.9	259	-6.8	110	44.7	73	265.0	109	58.0	206	-13.1	103	-26.4	87	-40.8	154	11.6
11月	9,182	17.2	487	-6.3	1,444	8.6	246	53.8	52	-8.8	32	28.0	70	-6.7	152	7.8	96	-12.7	97	73.2	132	8.2
12月	8,434	14.1	580	11.1	1,580	13.3	127	32.3	83	25.8	27	22.7	92	4.5	118	-17.5	131	-1.5	199	53.1	106	10.4
5年1月	10,469	11.8	574	-9.3	1,673	4.4	296	43.0	74	94.7	56	330.8	63	-34.4	152	-28.3	117	-8.6	64	-12.3	171	8.2
2月	10,767	3.5	539	-7.4	1,395	-2.2	160	37.9	64	-11.1	26	-39.5	65	-20.7	133	9.0	89	-28.2	111	52.1	110	-14.1
3月	9,090	5.6	667	5.5	1,613	3.9	181	-8.6	98	24.1	31	-24.4	51	-40.7	133	-19.4	125	-9.4	160	73.9	155	26.0
4月	8,326	-4.5	570	8.6	1,446	-16.3	256	18.5	79	46.3	61	238.9	69	-32.4	116	-34.8	121	3.4	49	-66.2	136	-22.3
5月	8,126	0.7	519	-6.8	1,291	7.2	206	77.6	53	1.9	19	35.7	68	-32.0	97	-14.9	112	21.7	34	-39.3	86	-2.3
6月	7,643	-1.9	591	-5.4	1,375	-6.8	159	-1.9	71	-4.1	42	100.0	39	-48.7	114	-17.4	99	-10.0	59	-28.0	117	-12.0
7月	8,133	-1.6	517	3.4	1,300	-24.0	215	18.1	84	-16.8	43	-14.0	70	-25.5	141	-22.5	137	18.1	45	-68.1	89	-56.6
8月	8,077	-8.0	547	-12.5	1,485	4.4	215	12.0	79	36.2	38	35.7	72	-5.3	148	20.3	112	10.9	32	-61.4	91	-9.9
9月	7,646	-4.1	612	5.2	1,228	-24.6	157	-31.7	60	-17.8	21	-52.3	55	-26.7	98	-25.8	91	-36.8	51	-60.2	120	-28.6
10月	8,574	-5.4	584	0.7	1,472	-19.0	243	-6.2	82	-25.5	38	-47.9	78	-28.4	145	-29.6	141	36.9	66	-24.1	137	-11.0
11月	7,742	-15.7	441	-9.4	1,351	-6.4	157	-36.2	52	0.0	40	25.0	89	27.1	138	-9.2	77	-19.8	58	-40.2	73	-44.7
12月	7,504	-11.0	521	-10.2	1,057	-33.1	143	12.6	60	-27.7	20	-25.9	30	-67.4	138	16.9	82	-37.4	41	-79.4	89	-16.0

大津所	1,629	-2.0	128	-22.9	74	4.2	4	-33.3	2	100.0	1		0	-100.0	17	240.0	9	12.5	4	-55.6	14	55.6
高島出張所	317	5.7	68	70.0	62	-21.5	12	71.4	17	-43.3	0		0		0	-100.0	4	-42.9	6	200.0	0	-100.0
長浜所	745	-5.2	27	8.0	135	-32.5	25	66.7	21	-4.5	8	0.0	2	-71.4	23	4.5	11	0.0	0	-100.0	11	0.0
彦根所	1,122	-8.0	50	-21.9	212	-35.2	45	-8.2	6	20.0	5	25.0	2	-77.8	37	37.0	14	-62.2	22	-72.5	14	600.0
東近江所	1,069	-34.9	76	-6.2	179	-51.9	27	22.7	13	44.4	0	-100.0	0	-100.0	14	-53.3	11	-42.1	8	-90.8	27	42.1
甲賀所	911	-11.6	61	-18.7	227	-23.6	12	-36.8	0	-100.0	1	0.0	19	-64.8	24	41.2	13	8.3	0		6	-72.7
草津所	1,711	-4.5	111	-14.0	168	-28.2	18	100.0	1	-88.9	5	-61.5	7	600.0	23	43.8	20	-45.9	1	-91.7	17	-58.5

求 人 の 状 況

(パートを含む)

年度=月平均 前年比=%

輸送用機器	情報通信業		運輸業,郵便業		卸売業,小売業		学術研究,専門・技術サービス業		宿泊業,飲食サービス業		生活関連サービス業,娯楽業		教育,学習支援業		医療,福祉		サービス業		年度月別	
	前年比	前年比	前年比	前年比	前年比	前年比	前年比	前年比	前年比	前年比	前年比	前年比	前年比	前年比	前年比	前年比	前年比			
93	1.1	131	56.0	683	-0.9	1,066	-5.7	164	10.8	710	-8.0	417	-0.5	111	-1.8	1,902	-1.0	1,320	-0.4	30年度
80	-14.0	106	-19.1	663	-2.9	997	-6.5	142	-13.4	660	-7.0	385	-7.7	119	7.2	2,000	5.2	1,128	-14.5	令和元年度
56	-30.0	54	-49.1	516	-22.2	721	-27.7	128	-9.9	362	-45.2	251	-34.8	118	-0.8	1,850	-7.5	836	-25.9	2年度
78	39.3	70	29.6	571	10.7	698	-3.2	135	5.5	460	27.1	306	21.9	114	-3.4	1,805	-2.4	1,080	29.2	3年度
89	14.1	87	24.3	564	-1.2	742	6.3	130	-3.7	620	34.8	296	-3.3	135	18.4	1,963	8.8	1,224	13.3	4年度
76	31.0	38	-26.9	527	13.3	632	-2.5	98	7.7	320	13.1	277	30.7	89	-8.2	1,722	-13.6	1,016	37.1	12月
81	6.6	184	397.3	588	3.2	898	24.2	99	-14.7	545	110.4	277	-9.5	96	24.7	2,024	-4.3	1,346	24.3	4年1月
90	-23.7	32	-34.7	756	29.5	663	1.7	147	-5.8	663	19.5	294	57.2	205	62.7	1,795	-8.9	1,364	26.9	2月
92	70.4	79	-30.1	547	-5.2	691	-6.4	129	35.8	446	44.3	295	-6.6	292	-15.1	1,738	-10.7	1,180	31.0	3月
100	13.6	26	-27.8	614	8.7	951	36.6	106	-4.5	581	67.0	306	12.9	161	18.4	1,934	1.5	1,255	25.4	4月
54	-39.3	186	416.7	563	-1.1	714	17.4	169	-12.0	660	36.1	239	-20.3	159	137.3	1,822	10.3	1,156	35.8	5月
66	0.0	46	-56.2	569	21.1	672	12.2	104	-5.5	505	81.0	277	-4.8	129	84.3	1,702	5.8	1,131	19.4	6月
114	37.3	17	-72.1	515	17.3	779	6.3	108	-9.2	568	122.7	364	5.2	102	88.9	1,940	-4.3	1,149	9.8	7月
68	15.3	191	445.7	606	-1.0	800	38.6	180	-13.0	715	42.4	203	-5.1	88	6.0	2,107	11.7	1,310	40.1	8月
64	-13.5	44	-70.3	537	-12.4	674	-7.2	137	33.0	568	133.7	342	-2.0	94	-9.6	1,735	13.4	1,084	6.1	9月
134	127.1	42	44.8	537	-1.1	804	-16.9	100	-3.8	640	-8.2	339	6.3	111	27.6	2,053	2.9	1,368	5.7	10月
83	1.2	182	237.0	618	-1.4	667	14.4	163	-18.5	865	17.7	373	-14.4	108	20.0	2,036	15.0	1,476	53.6	11月
89	17.1	47	23.7	501	-4.9	633	0.2	77	-21.4	479	49.7	235	-15.2	56	-37.1	1,879	9.1	934	-8.1	12月
120	48.1	37	-79.9	502	-14.6	814	-9.4	121	22.2	499	-8.4	302	9.0	106	10.4	2,270	12.2	1,381	2.6	5年1月
93	3.3	39	21.9	567	-25.0	750	13.1	156	6.1	697	5.1	277	-5.8	271	32.2	2,137	19.1	1,290	-5.4	2月
83	-9.8	181	129.1	643	17.6	651	-5.8	144	11.6	657	47.3	292	-1.0	231	-20.9	1,940	11.6	1,156	-2.0	3月
143	43.0	27	3.8	526	-14.3	883	-7.2	107	0.9	522	-10.2	320	4.6	252	56.5	1,921	-0.7	1,234	-1.7	4月
73	35.2	38	-79.6	367	-34.8	809	13.3	149	-11.8	662	0.3	269	12.6	148	-6.9	2,023	11.0	1,177	1.8	5月
86	30.3	30	-34.8	625	9.8	686	2.1	142	36.5	554	9.7	292	5.4	117	-9.3	1,691	-0.6	893	-21.0	6月
58	-49.1	174	923.5	516	0.2	850	9.1	105	-2.8	490	-13.7	301	-17.3	137	34.3	2,000	3.1	1,253	9.1	7月
172	152.9	42	-78.0	412	-32.0	773	-3.4	122	-32.2	596	-16.6	221	8.9	134	52.3	2,010	-4.6	1,159	-11.5	8月
75	17.2	44	0.0	556	3.5	695	3.1	131	-4.4	562	-1.1	362	5.8	92	-2.1	1,796	3.5	910	-16.1	9月
76	-43.3	171	307.1	648	20.7	875	8.8	117	17.0	450	-29.7	377	11.2	104	-6.3	1,902	-7.4	1,287	-5.9	10月
202	143.4	46	-74.7	471	-23.8	695	4.2	121	-25.8	581	-32.8	208	-44.2	118	9.3	1,928	-5.3	1,097	-25.7	11月
46	-48.3	75	59.6	490	-2.2	624	-1.4	131	70.1	516	7.7	310	31.9	119	112.5	2,073	10.3	943	1.0	12月

0	-100.0	10	-41.2	83	-34.1	108	-10.0	34	100.0	179	45.5	30	36.4	56	143.5	600	14.9	229	-1.7	大津所
5	-28.6	8	33.3	10	100.0	36	80.0	0	-100.0	21	133.3	24	166.7	10		49	-15.5	5	-72.2	高島出張所
3	-40.0	5	25.0	38	0.0	71	65.1	15	650.0	48	-11.1	29	-19.4	8	14.3	180	6.5	124	-9.5	長浜所
2	0.0	1	0.0	82	-5.7	81	37.3	37	131.3	166	-19.0	14	-62.2	11	450.0	221	7.3	123	19.4	彦根所
15	-65.1	39	333.3	46	-11.5	116	8.4	20	-23.1	13	8.3	44	175.0	3	-70.0	329	21.4	138	48.4	東近江所
17	-37.0	0		116	123.1	62	6.9	2	-60.0	6	-72.7	93	43.1	19		226	-5.0	49	-3.9	甲賀所
4	33.3	12	20.0	115	-18.4	150	-33.6	23	187.5	83	53.7	76	52.0	12	-14.3	468	12.8	275	-8.0	草津所

産業別・規模別新規求人数

(パートを含む)

産業別新規求人数		令和5年12月			令和4年12月			前年同月比		
		求人数			求人数					
		全数	うち	うち	全数	うち	うち	全数	うち	うち
パート	臨・季		パート	臨・季		パート	臨・季			
A,B 農, 林, 漁業 (01~04)	39	18	10	29	14	0	34.5	28.6		
C 鉱業, 採石業, 砂利採取業 (05)	7	0	0	7	1	0	0.0	△ 100.0		
D 建設業 (06~08)	521	48	3	580	39	16	△ 10.2	23.1	△ 81.3	
E 製造業 (09~32)	1,057	283	68	1,580	392	131	△ 33.1	△ 27.8	△ 48.1	
09 食料品製造業	140	78	24	122	79	14	14.8	△ 1.3	71.4	
10 飲料・たばこ・飼料製造業	3	0	0	5	3	0	△ 40.0	△ 100.0		
11 繊維工業	60	18	3	83	25	3	△ 27.7	△ 28.0	0.0	
12 木材・木製品製造業 (家具を除く)	14	1	0	8	2	0	75.0	△ 50.0		
13 家具・装備品製造業	17	4	0	21	7	0	△ 19.0	△ 42.9		
14 パルプ・紙・紙加工品製造業	32	7	2	58	31	24	△ 44.8	△ 77.4	△ 91.7	
15 印刷・同関連業	20	3	0	27	3	1	△ 25.9	0.0	△ 100.0	
16 化学工業	78	22	9	64	18	7	21.9	22.2	28.6	
17 石油製品・石炭製品製造業	10	1	0	9	1	0	11.1	0.0		
18 プラスチック製品製造業	99	26	5	147	29	18	△ 32.7	△ 10.3	△ 72.2	
19 ゴム製品製造業	2	1	0	20	0	0	△ 90.0			
21 窯業・土石製品製造業	30	4	0	92	25	16	△ 67.4	△ 84.0	△ 100.0	
22 鉄鋼業	22	1	0	10	0	0	120.0			
23 非鉄金属製造業	22	4	1	25	9	3	△ 12.0	△ 55.6	△ 66.7	
24 金属製品製造業	138	23	7	118	12	3	16.9	91.7	133.3	
25 はん用機械器具製造業	82	12	4	131	22	4	△ 37.4	△ 45.5	0.0	
26 生産用機械器具製造業	65	15	6	166	21	12	△ 60.8	△ 28.6	△ 50.0	
27 業務用機械器具製造業	7	5	0	36	7	0	△ 80.6	△ 28.6		
28 電子部品・デバイス・電子回路製造業	41	13	1	199	49	3	△ 79.4	△ 73.5	△ 66.7	
29 電気機械器具製造業	89	22	6	106	26	16	△ 16.0	△ 15.4	△ 62.5	
30 情報通信機械器具製造業	0	0	0	3	3	0	△ 100.0	△ 100.0		
31 輸送用機械器具製造業	46	2	0	89	6	7	△ 48.3	△ 66.7	△ 100.0	
20,32 その他の製造業	40	21	0	41	14	0	△ 2.4	50.0		
F 電気・ガス・熱供給・水道業 (33~36)	4	0	0	3	0	2	33.3		△ 100.0	
G 情報通信業 (37~41)	75	11	10	47	15	6	59.6	△ 26.7	66.7	
H 運輸業, 郵便業 (42~49)	490	114	69	501	119	69	△ 2.2	△ 4.2	0.0	
I 卸売業, 小売業 (50~61)	624	338	53	633	273	28	△ 1.4	23.8	89.3	
J 金融業, 保険業 (62~67)	36	18	13	56	8	4	△ 35.7	125.0	225.0	
K 不動産業, 物品賃貸業 (68~70)	60	22	0	84	28	2	△ 28.6	△ 21.4	△ 100.0	
L 学術研究, 専門・技術サービス業 (71~74)	131	22	6	77	10	2	70.1	120.0	200.0	
M 宿泊業, 飲食サービス業 (75~77)	516	392	118	479	385	83	7.7	1.8	42.2	
N 生活関連サービス業, 娯楽業 (78~80)	310	201	25	235	131	22	31.9	53.4	13.6	
O 教育, 学習支援業 (81, 82)	119	74	34	56	38	19	112.5	94.7	78.9	
P 医療, 福祉 (83~85)	2,073	1,085	323	1,879	976	206	10.3	11.2	56.8	
Q 複合サービス事業 (86, 87)	89	30	21	64	22	13	39.1	36.4	61.5	
R サービス業 (他に分類されないもの) (88~96)	943	432	253	934	380	272	1.0	13.7	△ 7.0	
S, T 公務 (他に分類されるものを除く)・その他 (97, 98, 99)	410	288	138	1,190	907	273	△ 65.5	△ 68.2	△ 49.5	
合計	7,504	3,376	1,144	8,434	3,738	1,148	△ 11.0	△ 9.7	△ 0.3	
事業規模別	29人以下	4,179	1,935	551	4,649	2,054	542	△ 10.1	△ 5.8	1.7
	30~99人	1,918	856	347	2,094	973	303	△ 8.4	△ 12.0	14.5
	100~299人	828	320	115	985	407	221	△ 15.9	△ 21.4	△ 48.0
	300~499人	366	184	44	303	127	24	20.8	44.9	83.3
	500~999人	143	52	56	212	121	36	△ 32.5	△ 57.0	55.6
	1,000人以上	70	29	31	191	56	22	△ 63.4	△ 48.2	40.9

新規求職者(常用)の就業・不就業の状態別内訳

(パートを除く)

年度=月平均 前年比=%

項目 年度月別	新規求職者数		在職者		離職者		定年到達者		事業主都合		自己都合		無業者	
		前年比		前年比		前年比		前年比		前年比		前年比		前年比
30年度	2,983	-6.8	1,204	-7.0	1,597	-5.4	58	5.5	400	-8.3	1,115	-4.5	182	-16.9
令和元年度	2,926	-1.9	1,121	-6.9	1,619	1.4	53	-8.6	426	6.5	1,115	0.0	186	2.2
2年度	2,900	-0.9	974	-13.1	1,761	8.8	53	0.0	621	45.8	1,057	-5.2	165	-11.3
3年度	2,817	-2.9	1,040	6.8	1,588	-9.8	50	-5.7	440	-29.1	1,067	0.9	189	14.5
4年度	2,684	-4.7	983	-5.5	1,519	-4.3	47	-6.0	362	-17.7	1,081	1.3	183	-3.2
4年 12月	2,131	-1.6	874	6.3	1,145	-6.7	34	-24.4	314	-17.4	777	0.4	112	-4.3
1月	2,982	1.1	1,221	8.6	1,580	-5.8	54	42.1	395	-27.9	1,098	3.9	181	22.3
2月	2,978	-3.7	1,301	-3.7	1,480	-4.9	44	-8.3	360	-15.3	1,031	-2.4	197	7.7
3月	3,162	-4.3	1,254	-5.6	1,621	-4.6	64	10.3	373	-26.6	1,149	3.9	287	4.7
4月	3,270	-7.7	929	4.0	2,117	-11.6	104	7.2	615	-32.3	1,357	-0.9	224	-12.2
5月	2,806	10.4	977	16.9	1,636	4.9	51	27.5	360	-21.9	1,195	16.2	193	32.2
6月	2,662	-1.9	1,002	5.1	1,470	-7.8	36	-26.5	347	-24.6	1,064	0.9	190	14.5
7月	2,450	-10.6	859	-14.3	1,420	-7.4	31	-24.4	379	-12.9	981	-4.2	171	-15.8
8月	2,683	-5.3	983	-8.0	1,513	-5.1	46	-8.0	338	-14.2	1,100	0.1	187	10.7
9月	2,548	-10.6	871	-20.4	1,463	-6.6	34	-8.1	320	-24.0	1,078	-0.9	214	12.0
10月	2,552	-11.2	928	-13.8	1,465	-9.1	39	-4.9	326	-28.2	1,068	-1.7	159	-15.0
11月	2,189	-10.8	824	-8.6	1,232	-10.5	28	-34.9	266	-11.6	907	-9.4	133	-24.0
12月	2,064	-3.1	779	-10.9	1,133	-1.0	44	29.4	260	-17.2	804	3.5	152	35.7
5年 1月	2,856	-4.2	1,127	-7.7	1,582	0.1	50	-7.4	409	3.5	1,093	-0.5	147	-18.8
2月	3,149	5.7	1,351	3.8	1,604	8.4	43	-2.3	356	-1.1	1,173	13.8	194	-1.5
3月	2,982	-5.7	1,161	-7.4	1,590	-1.9	58	-9.4	362	-2.9	1,149	0.0	231	-19.5
4月	3,221	-1.5	877	-5.6	2,135	0.9	118	13.5	632	2.8	1,356	-0.1	209	-6.7
5月	2,757	-1.7	932	-4.6	1,665	1.8	59	15.7	438	21.7	1,139	-4.7	160	-17.1
6月	2,575	-3.3	1,007	0.5	1,396	-5.0	37	2.8	343	-1.2	992	-6.8	172	-9.5
7月	2,495	1.8	869	1.2	1,475	3.9	50	61.3	380	0.3	1,012	3.2	151	-11.7
8月	2,689	0.2	977	-0.6	1,525	0.8	44	-4.3	368	8.9	1,082	-1.6	187	0.0
9月	2,677	5.1	981	12.6	1,498	2.4	29	-14.7	343	7.2	1,104	2.4	198	-7.5
10月	2,749	7.7	906	-2.4	1,671	14.1	52	33.3	426	30.7	1,163	8.9	172	8.2
11月	2,292	4.7	833	1.1	1,307	6.1	28	0.0	319	19.9	936	3.2	152	14.3
12月	2,114	2.4	835	7.2	1,162	2.6	36	-18.2	331	27.3	770	-4.2	117	-23.0
大津所	441	-2.9	170	14.1	240	-9.4	12	-42.9	59	-9.2	163	-7.4	31	-22.5
高島出張所	71	29.1	26	85.7	39	18.2	0		10	42.9	28	7.7	6	-25.0
長浜所	234	2.2	95	-2.1	131	17.0	3	0.0	35	45.8	90	9.8	8	-60.0
彦根所	236	0.0	100	4.2	119	-11.2	3	-57.1	27	0.0	87	-8.4	17	183.3
東近江所	366	4.9	138	10.4	220	11.7	6	200.0	77	67.4	134	-6.3	8	-70.4
うちハローワークプラザ	65	-21.7	36	0.0	29	-34.1	0		11	22.2	18	-47.1	0	
甲賀所	251	4.6	109	0.9	132	6.5	4	-50.0	54	107.7	72	-15.3	10	25.0
草津所	515	2.8	197	3.7	281	4.9	8	166.7	69	6.2	196	-0.5	37	-14.0
うち新卒応援ハローワーク	93	6.9	42	31.3	38	5.6	0		8	-11.1	28	3.7	13	-31.6

*ハローワークインターネットサービスの機能拡充に伴う令和3年9月以降の数値については、1頁の(注)を参照。

安定所別有効求人・

項目 年度月別	有効求人数								有効求職者数			
	大津	高島	長浜	彦根	東近江	甲賀	草津	滋賀県	大津	高島	長浜	彦根
30年度	5,198	734	2,741	4,940	4,253	3,190	6,438	27,493	4,467	729	2,075	2,482
令和 元年度	5,469	783	2,605	4,589	3,977	2,916	6,123	26,462	4,596	786	2,040	2,618
2年度	4,267	689	1,837	3,493	2,763	2,031	4,419	19,499	5,151	851	2,219	2,978
3年度	4,456	798	2,296	3,586	3,305	2,495	5,040	21,975	5,154	846	2,123	2,959
4年度	4,985	891	2,606	3,945	4,050	2,791	5,458	24,726	5,009	850	2,062	2,892
4年 12月	4,589	901	2,476	3,748	3,076	2,509	5,213	22,512	4,866	780	1,949	2,727
1月	4,820	887	2,483	3,885	3,530	2,739	5,359	23,703	5,015	802	1,996	2,731
2月	5,268	903	2,477	4,291	3,889	3,018	5,984	25,830	5,244	852	2,049	2,893
3月	5,273	975	2,739	4,414	4,061	2,923	5,849	26,234	5,507	901	2,297	3,149
4月	4,700	927	2,516	3,986	3,752	2,711	5,179	23,771	5,580	897	2,333	3,195
5月	4,621	816	2,466	3,869	3,617	2,659	5,258	23,306	5,502	875	2,334	3,168
6月	4,610	789	2,442	3,866	3,631	2,616	5,169	23,123	5,341	853	2,260	3,041
7月	4,554	806	2,335	3,781	3,617	2,578	5,149	22,820	5,070	826	2,066	2,875
8月	4,652	847	2,501	3,839	3,759	2,623	5,158	23,379	4,920	828	2,056	2,849
9月	4,760	811	2,503	3,985	3,878	2,718	5,205	23,860	4,871	838	2,028	2,848
10月	4,929	845	2,592	4,066	3,999	2,741	5,279	24,451	4,935	840	2,024	2,819
11月	5,103	911	2,802	3,888	4,036	2,667	5,409	24,816	4,693	828	1,905	2,689
12月	5,245	937	2,677	3,752	4,437	2,802	5,493	25,343	4,394	781	1,780	2,552
5年 1月	5,384	974	2,835	3,775	4,497	3,187	5,902	26,554	4,616	806	1,866	2,594
2月	5,807	1,020	2,766	4,305	4,806	3,203	6,441	28,348	5,015	856	1,980	2,920
3月	5,458	1,010	2,838	4,222	4,567	2,982	5,859	26,936	5,170	973	2,113	3,157
4月	5,190	915	2,502	3,657	4,000	2,756	5,378	24,398	5,237	937	2,128	3,051
5月	5,173	867	2,403	3,404	3,613	2,723	5,270	23,453	5,155	941	2,147	3,037
6月	5,010	887	2,345	3,338	3,295	2,716	5,092	22,683	5,129	886	2,132	2,990
7月	4,643	880	2,280	3,424	3,462	2,630	5,007	22,326	4,891	862	1,992	2,910
8月	4,685	920	2,191	3,535	3,609	2,616	5,071	22,627	4,786	883	1,951	2,888
9月	4,637	896	2,172	3,522	3,482	2,749	5,335	22,793	4,708	912	2,058	2,861
10月	4,634	897	2,296	3,427	3,494	2,820	5,326	22,894	4,697	909	2,106	2,912
11月	4,674	997	2,417	3,335	3,354	2,814	5,004	22,595	4,579	898	2,000	2,783
12月	4,756	985	2,299	3,342	3,317	2,767	5,020	22,486	4,397	856	1,912	2,648

*ハローワークインターネットサービスの機能拡充に伴う令和3年9月以降の数値については、1頁の(注)を参照。

有効求職状況

(パートを含む) 年度＝月平均

				有効求人倍率 (原数値)								年度月別
東近江	甲賀	草津	滋賀県	大津	高島	長浜	彦根	東近江	甲賀	草津	滋賀県	
3,249	2,399	4,520	19,920	1.16	1.01	1.32	1.99	1.31	1.33	1.42	1.38	30年度
3,301	2,490	4,405	20,235	1.19	1.00	1.28	1.75	1.20	1.17	1.39	1.31	令和元年度
3,787	2,738	4,883	22,607	0.83	0.81	0.83	1.17	0.73	0.74	0.90	0.86	2年度
3,870	2,671	5,004	22,627	0.86	0.94	1.08	1.21	0.85	0.93	1.01	0.97	3年度
3,646	2,574	4,778	21,811	1.00	1.05	1.26	1.36	1.11	1.08	1.14	1.13	4年度
3,570	2,499	4,747	21,138	0.94	1.16	1.27	1.37	0.86	1.00	1.10	1.07	12月
3,633	2,557	4,730	21,464	0.96	1.11	1.24	1.42	0.97	1.07	1.13	1.10	4年 1月
3,800	2,713	5,160	22,711	1.00	1.06	1.21	1.48	1.02	1.11	1.16	1.14	2月
4,048	2,807	5,324	24,033	0.96	1.08	1.19	1.40	1.00	1.04	1.10	1.09	3月
4,029	2,788	5,314	24,136	0.84	1.03	1.08	1.25	0.93	0.97	0.97	0.98	4月
4,093	2,713	5,301	23,986	0.84	0.93	1.06	1.22	0.88	0.98	0.99	0.97	5月
3,946	2,743	5,150	23,334	0.86	0.92	1.08	1.27	0.92	0.95	1.00	0.99	6月
3,689	2,605	4,895	22,026	0.90	0.98	1.13	1.32	0.98	0.99	1.05	1.04	7月
3,599	2,552	4,772	21,576	0.95	1.02	1.22	1.35	1.04	1.03	1.08	1.08	8月
3,529	2,585	4,729	21,428	0.98	0.97	1.23	1.40	1.10	1.05	1.10	1.11	9月
3,546	2,589	4,589	21,342	1.00	1.01	1.28	1.44	1.13	1.06	1.15	1.15	10月
3,475	2,451	4,385	20,426	1.09	1.10	1.47	1.45	1.16	1.09	1.23	1.21	11月
3,267	2,339	4,193	19,306	1.19	1.20	1.50	1.47	1.36	1.20	1.31	1.31	12月
3,306	2,358	4,244	19,790	1.17	1.21	1.52	1.46	1.36	1.35	1.39	1.34	5年 1月
3,555	2,543	4,769	21,638	1.16	1.19	1.40	1.47	1.35	1.26	1.35	1.31	2月
3,714	2,625	4,993	22,745	1.06	1.04	1.34	1.34	1.23	1.14	1.17	1.18	3月
3,917	2,685	5,125	23,080	0.99	0.98	1.18	1.20	1.02	1.03	1.05	1.06	4月
3,921	2,732	5,082	23,015	1.00	0.92	1.12	1.12	0.92	1.00	1.04	1.02	5月
3,873	2,769	5,040	22,819	0.98	1.00	1.10	1.12	0.85	0.98	1.01	0.99	6月
3,687	2,708	4,807	21,857	0.95	1.02	1.14	1.18	0.94	0.97	1.04	1.02	7月
3,618	2,673	4,785	21,584	0.98	1.04	1.12	1.22	1.00	0.98	1.06	1.05	8月
3,692	2,707	4,859	21,797	0.98	0.98	1.06	1.23	0.94	1.02	1.10	1.05	9月
3,756	2,729	4,931	22,040	0.99	0.99	1.09	1.18	0.93	1.03	1.08	1.04	10月
3,657	2,636	4,753	21,306	1.02	1.11	1.21	1.20	0.92	1.07	1.05	1.06	11月
3,435	2,502	4,470	20,220	1.08	1.15	1.20	1.26	0.97	1.11	1.12	1.11	12月

年 齢 別 常 用 職

項目 年度月別	有効求職者数						有効求人数					
	年齢計	24歳 以下	25～ 34歳	35～ 44歳	45～ 54歳	55歳 以上	年齢計	24歳 以下	25～ 34歳	35～ 44歳	45～ 54歳	55歳 以上
30年度	19,852	2,061	4,286	3,963	3,696	5,846	24,546 (24,546)	5,277 (2,950)	5,458 (6,084)	4,685 (5,170)	4,130 (4,232)	4,996 (6,110)
令和元年度	20,176	2,037	4,133	3,882	3,874	6,250	23,855 (23,855)	5,071 (2,776)	5,253 (5,596)	4,581 (4,879)	4,056 (4,278)	4,894 (6,326)
2年度	22,508	2,068	4,395	4,178	4,495	7,372	17,790 (17,790)	3,710 (1,890)	3,874 (3,995)	3,422 (3,534)	3,022 (3,323)	3,762 (5,048)
3年度	22,530	2,106	4,280	3,992	4,507	7,645	19,708 (19,708)	4,163 (2,263)	4,367 (4,512)	3,852 (3,874)	3,297 (3,624)	4,029 (5,435)
4年度	21,709	2,036	4,159	3,780	4,308	7,426	22,077 (22,077)	4,623 (2,510)	4,865 (5,034)	4,321 (4,264)	3,725 (4,084)	4,543 (6,185)
12月	21,039	1,981	4,044	3,671	4,292	7,051	19,793 (19,793)	4,182 (2,304)	4,395 (4,597)	3,873 (3,840)	3,292 (3,672)	4,051 (5,380)
4年 1月	21,351	1,992	4,063	3,691	4,342	7,263	20,603 (20,603)	4,363 (2,372)	4,569 (4,746)	4,037 (3,967)	3,442 (3,850)	4,192 (5,668)
2月	22,595	2,010	4,188	3,922	4,660	7,815	22,749 (22,749)	4,740 (2,411)	4,961 (4,974)	4,435 (4,355)	3,834 (4,340)	4,779 (6,669)
3月	23,920	2,117	4,451	4,130	4,885	8,337	23,264 (23,264)	4,847 (2,451)	5,061 (5,091)	4,527 (4,415)	3,915 (4,429)	4,914 (6,878)
4月	24,023	2,170	4,461	4,078	4,663	8,651	21,290 (21,290)	4,507 (2,391)	4,726 (4,821)	4,148 (4,040)	3,554 (3,848)	4,355 (6,190)
5月	23,875	2,264	4,443	4,025	4,568	8,575	20,924 (20,924)	4,439 (2,504)	4,662 (4,773)	4,084 (3,954)	3,483 (3,725)	4,256 (5,968)
6月	23,213	2,212	4,379	3,928	4,453	8,241	20,681 (20,681)	4,382 (2,488)	4,607 (4,777)	4,054 (3,925)	3,442 (3,676)	4,196 (5,815)
7月	21,921	2,106	4,254	3,782	4,302	7,477	20,551 (20,551)	4,367 (2,475)	4,610 (4,859)	4,018 (3,945)	3,427 (3,718)	4,129 (5,554)
8月	21,474	2,104	4,308	3,681	4,218	7,163	21,138 (21,138)	4,454 (2,538)	4,690 (5,048)	4,137 (4,004)	3,560 (3,840)	4,297 (5,708)
9月	21,336	2,097	4,246	3,783	4,202	7,008	21,603 (21,603)	4,541 (2,573)	4,787 (5,080)	4,224 (4,228)	3,645 (3,927)	4,406 (5,795)
10月	21,252	2,099	4,153	3,813	4,244	6,943	22,116 (22,116)	4,620 (2,632)	4,871 (5,091)	4,337 (4,367)	3,741 (4,077)	4,547 (5,949)
11月	20,329	1,980	3,900	3,676	4,106	6,667	22,108 (22,108)	4,586 (2,561)	4,843 (4,976)	4,343 (4,408)	3,745 (4,130)	4,591 (6,033)
12月	19,205	1,847	3,716	3,479	3,833	6,330	22,253 (22,253)	4,624 (2,558)	4,891 (5,066)	4,374 (4,441)	3,769 (4,124)	4,595 (6,064)
5年 1月	19,694	1,790	3,796	3,479	4,007	6,622	23,393 (23,393)	4,826 (2,483)	5,082 (5,228)	4,592 (4,549)	3,995 (4,460)	4,898 (6,673)
2月	21,536	1,818	4,052	3,765	4,449	7,452	24,987 (24,987)	5,155 (2,441)	5,401 (5,428)	4,870 (4,779)	4,268 (4,859)	5,293 (7,480)
3月	22,644	1,948	4,200	3,865	4,652	7,979	23,874 (23,874)	4,979 (2,478)	5,215 (5,263)	4,667 (4,526)	4,066 (4,619)	4,947 (6,988)
4月	22,981	2,014	4,245	3,838	4,468	8,416	21,950 (21,950)	4,596 (2,409)	4,824 (4,940)	4,320 (4,149)	3,738 (4,044)	4,472 (6,408)
5月	22,919	2,038	4,293	3,868	4,356	8,364	21,179 (21,179)	4,466 (2,383)	4,683 (4,855)	4,169 (4,048)	3,571 (3,777)	4,290 (6,116)
6月	22,724	1,947	4,296	3,915	4,366	8,200	20,323 (20,323)	4,296 (2,210)	4,502 (4,733)	4,014 (3,982)	3,412 (3,630)	4,099 (5,768)
7月	21,760	1,923	4,173	3,788	4,306	7,570	20,075 (20,075)	4,222 (2,201)	4,414 (4,676)	3,972 (3,931)	3,386 (3,687)	4,081 (5,580)
8月	21,491	1,936	4,217	3,667	4,254	7,417	20,495 (20,495)	4,305 (2,264)	4,507 (4,815)	4,054 (3,920)	3,467 (3,770)	4,162 (5,726)
9月	21,707	1,931	4,315	3,848	4,343	7,270	20,800 (20,800)	4,336 (2,220)	4,542 (4,882)	4,099 (4,076)	3,522 (3,858)	4,301 (5,764)
10月	21,957	1,939	4,286	3,896	4,467	7,369	20,833 (20,833)	4,352 (2,240)	4,563 (4,842)	4,130 (4,124)	3,534 (3,944)	4,254 (5,683)
11月	21,230	1,851	4,059	3,709	4,321	7,290	20,326	4,239	4,447	4,052	3,482	4,106
12月	20,142	1,735	3,809	3,473	4,128	6,997	19,810	4,140	4,355	3,972	3,384	3,959

*有効求人数、有効求人倍率の上段は「求人数均等配分方式」、下段()は「就職機会積み上げ方式」。

*ハローワークインターネットサービスの機能拡充に伴う令和3年9月以降の数値については、1頁の(注)を参照。

業 紹 介 状 況

(パートを含む) 年度=月平均

就 職 件 数						有 効 求 人 倍 率						年度月別
年齢計	24歳 以下	25～ 34歳	35～ 44歳	45～ 54歳	55歳 以上	年齢計	24歳 以下	25～ 34歳	35～ 44歳	45～ 54歳	55歳 以上	
1,640	178	340	365	353	404	1.24 (1.24)	2.56 (1.43)	1.27 (1.42)	1.18 (1.30)	1.12 (1.15)	0.85 (1.05)	30年度
1,517	155	296	325	331	410	1.18 (1.18)	2.49 (1.36)	1.27 (1.35)	1.18 (1.26)	1.05 (1.10)	0.78 (1.01)	令和元年度
1,361	124	253	287	309	388	0.79 (0.79)	1.79 (0.91)	0.88 (0.91)	0.82 (0.85)	0.67 (0.74)	0.51 (0.68)	2年度
1,377	130	250	277	309	411	0.87 (0.87)	1.98 (1.07)	1.02 (1.05)	0.96 (0.97)	0.73 (0.80)	0.53 (0.71)	3年度
1,274	116	214	241	296	407	1.02 (1.02)	2.27 (1.23)	1.17 (1.21)	1.14 (1.13)	0.86 (0.95)	0.61 (0.83)	4年度
977	94	187	181	214	301	0.94 (0.94)	2.11 (1.16)	1.09 (1.14)	1.06 (1.05)	0.77 (0.86)	0.57 (0.76)	12月
986	89	203	182	237	275	0.96 (0.96)	2.19 (1.19)	1.12 (1.17)	1.09 (1.07)	0.79 (0.89)	0.58 (0.78)	4年1月
1,293	107	210	273	310	393	1.01 (1.01)	2.36 (1.20)	1.18 (1.19)	1.13 (1.11)	0.82 (0.93)	0.61 (0.85)	2月
2,496	183	337	460	592	924	0.97 (0.97)	2.29 (1.16)	1.14 (1.14)	1.10 (1.07)	0.80 (0.91)	0.59 (0.82)	3月
1,434	147	241	258	313	475	0.89 (0.89)	2.08 (1.10)	1.06 (1.08)	1.02 (0.99)	0.76 (0.83)	0.50 (0.72)	4月
1,315	112	245	277	316	365	0.88 (0.88)	1.96 (1.11)	1.05 (1.07)	1.01 (0.98)	0.76 (0.82)	0.50 (0.70)	5月
1,385	128	265	257	289	446	0.89 (0.89)	1.98 (1.12)	1.05 (1.09)	1.03 (1.00)	0.77 (0.83)	0.51 (0.71)	6月
1,143	114	198	218	269	344	0.94 (0.94)	2.07 (1.18)	1.08 (1.14)	1.06 (1.04)	0.80 (0.86)	0.55 (0.74)	7月
1,030	109	183	182	246	310	0.98 (0.98)	2.12 (1.21)	1.09 (1.17)	1.12 (1.09)	0.84 (0.91)	0.60 (0.80)	8月
1,229	98	230	243	298	360	1.01 (1.01)	2.17 (1.23)	1.13 (1.20)	1.12 (1.12)	0.87 (0.93)	0.63 (0.83)	9月
1,185	103	181	256	271	374	1.04 (1.04)	2.20 (1.25)	1.17 (1.23)	1.14 (1.15)	0.88 (0.96)	0.65 (0.86)	10月
1,108	121	189	209	247	342	1.09 (1.09)	2.32 (1.29)	1.24 (1.28)	1.18 (1.20)	0.91 (1.01)	0.69 (0.90)	11月
906	108	164	181	193	260	1.16 (1.16)	2.50 (1.38)	1.32 (1.36)	1.26 (1.28)	0.98 (1.08)	0.73 (0.96)	12月
816	77	142	149	208	240	1.19 (1.19)	2.70 (1.39)	1.34 (1.38)	1.32 (1.31)	1.00 (1.11)	0.74 (1.01)	5年1月
1,379	119	223	243	349	445	1.16 (1.16)	2.84 (1.34)	1.33 (1.34)	1.29 (1.27)	0.96 (1.09)	0.71 (1.00)	2月
2,346	151	310	418	548	919	1.05 (1.05)	2.56 (1.27)	1.24 (1.25)	1.21 (1.17)	0.87 (0.99)	0.62 (0.88)	3月
1,433	133	227	259	333	481	0.96 (0.96)	2.28 (1.20)	1.14 (1.16)	1.13 (1.08)	0.84 (0.91)	0.53 (0.76)	4月
1,295	131	198	245	293	428	0.92 (0.92)	2.19 (1.17)	1.09 (1.13)	1.08 (1.05)	0.82 (0.87)	0.51 (0.73)	5月
1,280	118	214	258	266	424	0.89 (0.89)	2.21 (1.14)	1.05 (1.10)	1.03 (1.02)	0.78 (0.83)	0.50 (0.70)	6月
1,045	107	199	167	226	346	0.92 (0.92)	2.20 (1.14)	1.06 (1.12)	1.05 (1.04)	0.79 (0.86)	0.54 (0.74)	7月
1,087	110	188	201	238	350	0.95 (0.95)	2.22 (1.17)	1.07 (1.14)	1.11 (1.07)	0.81 (0.89)	0.56 (0.77)	8月
1,242	95	223	256	298	370	0.96 (0.96)	2.25 (1.15)	1.05 (1.13)	1.07 (1.06)	0.81 (0.89)	0.59 (0.79)	9月
1,258	91	207	274	295	391	0.95 (0.95)	2.24 (1.16)	1.06 (1.13)	1.06 (1.06)	0.79 (0.88)	0.58 (0.77)	10月
1,066	100	179	197	253	337	0.96	2.29	1.10	1.09	0.81	0.56	11月
918	92	171	162	199	294	0.98	2.39	1.14	1.14	0.82	0.57	12月

パートタイム職業紹介状況

年度=月平均 前年比=%

項目 年度月別	新規求職 申込件数		月間有効 求職者数		紹介件数		就職件数		新規求人数		月間有効 求人数		充足数		有効求人 倍率 (原数値)
		前年比		前年比		前年比		前年比		前年比		前年比		前年比	
30年度	1,844	-1.0	7,900	0.6	2,139	-5.9	812	-3.4	4,431	-1.7	12,293	0.1	752	-3.7	1.56
令和元年度	1,860	0.9	8,212	3.9	2,279	6.5	804	-1.0	4,537	2.4	12,422	1.0	757	0.7	1.51
2年度	1,900	2.2	9,003	9.6	2,464	8.1	818	1.7	3,423	-24.6	9,158	-26.3	783	3.4	1.02
3年度	1,938	2.0	9,428	4.7	2,294	-6.9	816	-0.2	3,645	6.5	9,692	5.8	771	-1.5	1.03
4年度	1,931	-0.4	9,254	-1.8	2,096	-8.6	778	-4.7	4,143	13.7	11,175	15.3	733	-4.9	1.21
4年 12月	1,348	11.2	8,734	1.7	1,448	-6.3	563	-12.4	3,098	2.8	9,890	9.7	523	-14.3	1.13
1月	1,930	5.1	8,803	2.9	1,846	-11.5	555	4.7	4,233	9.2	10,407	8.0	489	1.0	1.18
2月	2,405	7.3	9,618	3.6	4,200	-1.9	802	-2.7	5,546	21.8	12,098	12.6	783	-0.4	1.26
3月	2,272	-6.5	10,293	2.4	3,331	-16.5	1,673	13.1	4,099	4.0	12,386	14.2	1,671	14.8	1.20
4月	2,886	-4.0	10,553	-1.4	2,195	-23.0	890	-14.8	3,970	20.4	10,689	14.5	832	-15.6	1.01
5月	2,133	14.7	10,541	2.8	2,036	-8.4	802	-4.0	3,598	12.7	10,293	18.1	755	-2.7	0.98
6月	1,872	-0.6	10,202	4.4	2,114	-8.2	838	-8.1	3,454	16.4	10,076	20.6	791	-11.1	0.99
7月	1,589	-5.0	9,329	3.3	1,639	-3.5	668	-0.7	3,619	10.3	9,731	16.7	632	0.3	1.04
8月	1,596	3.4	8,918	2.4	1,661	-1.9	562	-3.6	3,785	17.0	9,940	15.9	529	-4.9	1.11
9月	1,870	2.0	8,918	1.4	1,925	-8.5	715	1.9	3,563	18.4	10,298	17.2	664	0.8	1.15
10月	1,836	-4.9	8,903	-3.0	1,804	-10.2	682	-2.8	4,154	-0.4	10,701	12.9	635	-0.8	1.20
11月	1,481	-6.0	8,596	-7.0	1,494	-18.2	599	-19.5	4,368	20.7	11,325	14.0	550	-15.8	1.32
12月	1,257	-6.8	7,974	-8.7	1,210	-16.4	537	-4.6	3,738	20.7	11,469	16.0	497	-5.0	1.44
5年 1月	1,919	-0.6	8,183	-7.0	1,993	8.0	461	-16.9	5,423	28.1	12,589	21.0	436	-10.8	1.54
2月	2,604	8.3	9,215	-4.2	4,072	-3.0	900	12.2	5,954	7.4	14,156	17.0	850	8.6	1.54
3月	2,132	-6.2	9,719	-5.6	3,004	-9.8	1,679	0.4	4,092	-0.2	12,834	3.6	1,621	-3.0	1.32
4月	2,890	0.1	10,176	-3.6	2,059	-6.2	901	1.2	3,767	-5.1	11,088	3.7	845	1.6	1.09
5月	2,167	1.6	10,204	-3.2	2,187	7.4	846	5.5	3,922	9.0	10,556	2.6	768	1.7	1.03
6月	1,902	1.6	10,159	-0.4	2,041	-3.5	803	-4.2	3,453	0.0	10,192	1.2	746	-5.7	1.00
7月	1,627	2.4	9,439	1.2	1,703	3.9	593	-11.2	3,588	-0.9	9,920	1.9	556	-12.0	1.05
8月	1,569	-1.7	9,058	1.6	1,712	3.1	597	6.2	3,746	-1.0	10,027	0.9	542	2.5	1.11
9月	1,957	4.7	9,176	2.9	2,176	13.0	737	3.1	3,556	-0.2	10,231	-0.7	686	3.3	1.11
10月	1,867	1.7	9,281	4.2	1,911	5.9	775	13.6	3,745	-9.8	10,161	-5.0	718	13.1	1.09
11月	1,527	3.1	9,017	4.9	1,602	7.2	602	0.5	3,474	-20.5	9,984	-11.8	565	2.7	1.11
12月	1,347	7.2	8,454	6.0	1,302	7.6	538	0.2	3,376	-9.7	9,822	-14.4	492	-1.0	1.16

大津所	272	-5.9	1,810	1.3	287	-13.3	107	-12.3	777	-3.1	2,236	-9.3	104	4.0	1.24
高島出張所	73	114.7	430	18.1	53	-1.9	33	32.0	154	3.4	477	-5.4	31	24.0	1.11
長浜所	172	4.2	813	8.0	169	9.0	65	-1.5	307	-15.7	1,061	-19.6	65	0.0	1.31
彦根所	176	8.6	1,192	7.0	164	14.7	75	10.3	602	10.7	1,677	-10.0	62	8.8	1.41
東近江所	227	7.1	1,459	7.4	193	21.4	81	-3.6	435	-39.7	1,342	-26.9	65	-16.7	0.92
うちハローワークプラザ	60	66.7	226	11.9	58	45.0	18	0.0	-	-	-	-	-	-	-
甲賀所	136	32.0	1,031	6.4	126	14.5	62	-11.4	327	-21.0	947	-8.1	56	-12.5	0.92
草津所	291	-0.3	1,719	5.5	310	20.2	115	12.7	774	4.0	2,082	-15.1	109	0.9	1.21
うち新卒応援ハローワーク	8	0.0	56	24.4	10	66.7	2	-50.0	-	-	-	-	-	-	-

*ハローワークインターネットサービスの機能拡充に伴う令和3年9月以降の数値については、1頁の(注)を参照。