

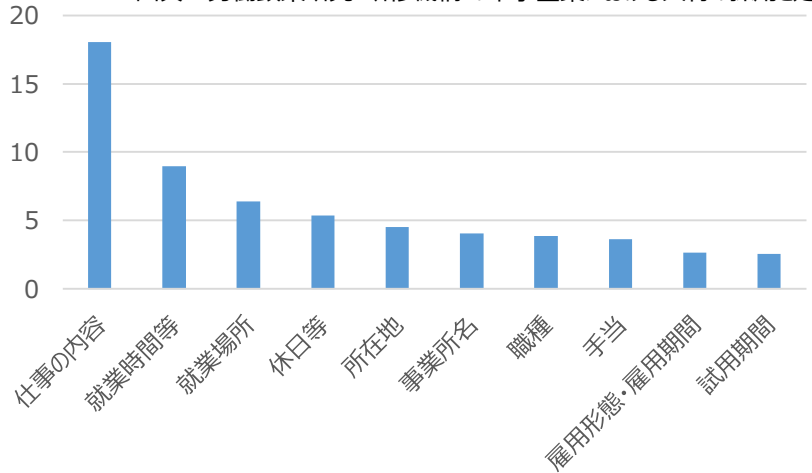
# 長浜公共職業安定所から 求人票内容改善のすゝめ

求人票で一番見られているのは  
「仕事の内容」です！！

## 求人票で見られている 部分BEST10

	全体	割合(%)
<b>1</b>	<b>仕事の内容</b>	<b>18.05</b>
<b>2</b>	<b>就業時間等</b>	<b>8.99</b>
<b>3</b>	<b>就業場所</b>	<b>6.40</b>
<b>4</b>	<b>休日等</b>	<b>5.38</b>
5	所在地	4.53
6	事業所名	4.07
7	職種	3.86
8	手当	3.61
9	雇用形態・雇用期間	2.63
10	試用期間	2.57

出典：労働政策研究・研修機構「中小企業における人材の採用と定着」

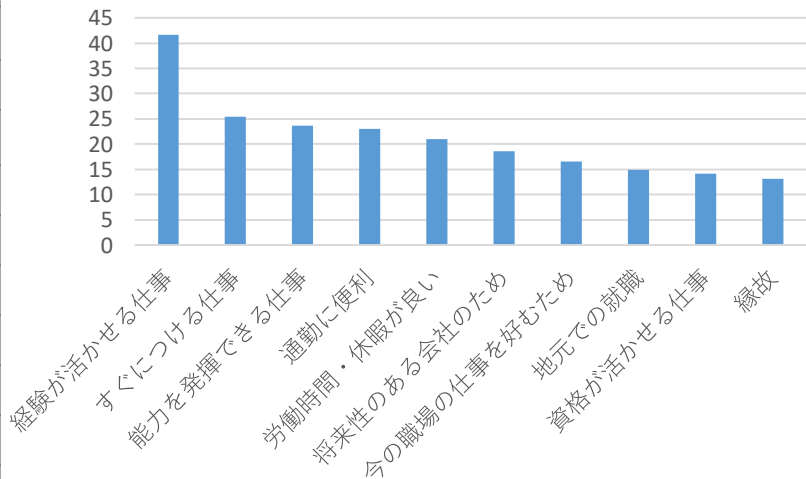


このように「**仕事の内容**」が仕事を探す際の最重要項目です。職場環境・働く姿をイメージできることが有効です。

就業スケジュールや業務量・使っている道具や機械を具体的に記載しましょう！

## 今の職場に入った理由BEST10

	理由	割合(%)
<b>1</b>	<b>経験が活かせる仕事</b>	<b>41.6</b>
<b>2</b>	<b>すぐにつける仕事</b>	<b>25.4</b>
<b>3</b>	<b>能力を発揮できる仕事</b>	<b>23.6</b>
4	通勤に便利	23.0
<b>5</b>	<b>労働時間・休暇が良い</b>	<b>21.0</b>
6	将来性のある会社のため	18.6
7	今の職場の仕事を好むため	16.6
8	地元での就職	14.9
9	資格が活かせる仕事	14.2
10	縁故	13.1



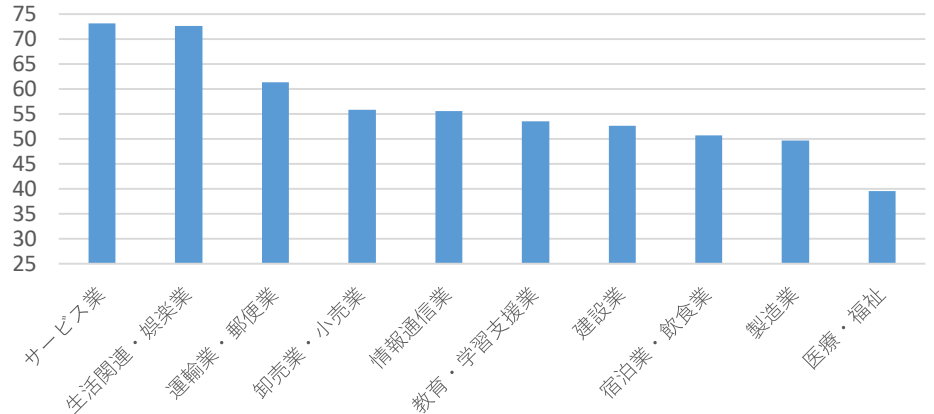
出典：労働政策研究・研修機構  
「中小企業における人材の採用と定着一人が集まる求人、生きいきとした職場  
／アイトラッキング、HRMチェックリスト他から」

詳細は長浜公共職業安定所  
事業所・職業相談第2部門まで  
TEL 0749-62-2030

# その求人、

# 本当に経験者が必要？

異業種からの転職状況	
業種	割合(%)
サービス業	73.1
生活関連・娯楽業	72.6
運輸業・郵便業	61.4
卸売業・小売業	55.8
情報通信業	55.6
教育・学習支援業	53.5
建設業	52.7
宿泊業・飲食業	50.8
製造業	49.7
医療・福祉	39.6



出典：令和3年版労働経済白書

「サービス業」「生活関連・娯楽業」等では異業種からの移動が多く、他業種でも半数近くを占めています。経験者にのみ対象を絞ることで採用機会を逸失しているかもしれません。

→ 是非とも必要な経験は「不問」で！！

\*「あれば尚可」も応募への心理的ハードルがぐっと上がります！！

One more !!

経験を「不問」とするだけでなく・・・

未経験者への求人は誰にでも分かりやすい内容が求められます。

→ 専門用語を使わず、

わかりやすい言葉で記載を！！

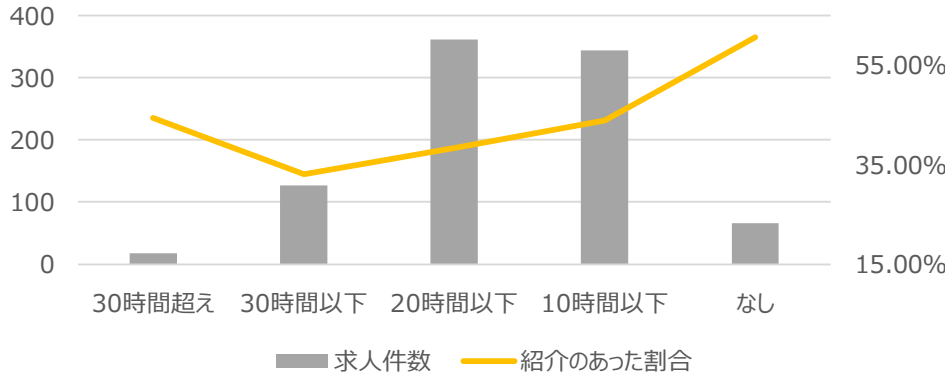
# 他にも「就業時間」・「休日」 が重視されています！！

\*1頁の表のとおり、「就業時間」や「休日」ももちろん重要視されています。  
下のグラフは実際の安定所の紹介状況』から作成したものです。

### 時間外労働（一ヶ月あたり）と紹介との関係

**時間外労働は20時間以下の  
求人が好まれています。**

\* R3年のハローワーク長浜の紹介状況を  
元に作成



**ワークライフバランスが**

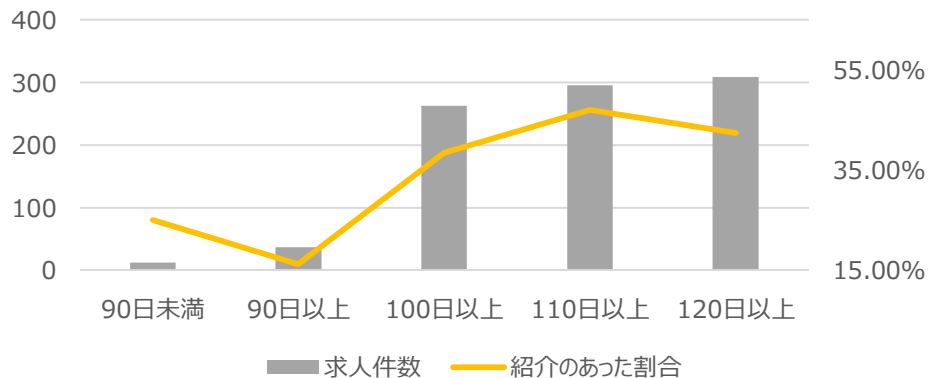
**重要視される傾向が強まってきています。**

**求人票の特記事項で就業時間削減の取組みや  
休暇の制度をPRしてみてもいかがでしょうか？**

### 年間休日と紹介との関係

**年間休日は100日以上  
の求人が好まれています。**

\* R3年のハローワーク長浜の紹介状況を  
元に作成



One more !!

**他にも・・・**

**育児と仕事の両立や有給休暇の取得促進についても  
記載があれば効果的！！**

**例：育児・学校の行事・急な病気への休みに対応可能 等**

# ほな、何を書けばええねん！！

## ・・・というあなたへ

職種別に仕事内容の書くポイントを用意しました。  
ご参考にしてください。

### 事務員の場合

どんな部署？どんな内容の仕事？  
来客・電話対応あり？会計業務？給与計算？  
外出用務はあり？車の使用は？  
どんな書類作成？Word,Excelは使う？  
決まった入力フォーマットはある？

### 営業の場合

どこへ営業に行くの？  
既存の顧客？新規開拓？企業へ？個人宅？  
ノルマはある？直行直帰可能？営業の範囲は？  
社用車？自家用車？手当はどうでの？  
歩合はどの程度？

### 製造業の場合

どんな製品の製造？どんな作業？細かい作業？  
組立て？検査？加工？溶接？立ち仕事？  
座り仕事？どんな機械・工具をどう使う？資格は  
必要？作業環境は？冷暖房は？繁忙期はどの  
程度の勤務時間？

### 倉庫作業の場合

取り扱う商品は何？どんな作業？ピッキング？  
検品？仕分け？梱包？出荷・積込み作業？  
運ぶ物の大きさ・重量は？リフト作業有り？

### トラック運転手の場合

どんな貨物？何トラック？特殊車両は使う？  
積み下ろし作業有り？荷物の大きさ重量は？  
フォークリフトは使う？運転区域・距離どの程度？  
繁忙期はどの程度の勤務時間？

### 建設・土木作業の場合

どんな現場？どんな作業内容？足場組立？  
道路舗装？掘削？コンクリート充填？資材の  
運搬？どんな機械・工具を使う？取扱う物の  
重量は？現場までの通勤方法は？直行直帰？  
事業所集合後乗り合わせ？

### 介護の場合

どんな施設？デイサービス？ショートステイ？  
特別養護？病院？入所者の要支援・障害は  
どの程度？どんな作業内容？食事・入浴・排泄  
の介助？掃除・洗濯？どんな勤務態勢？  
夜勤の頻度？

### 看護師の場合

どんな作業？診療補助？採血・点滴？病状  
の経過記録・報告？器具のメンテナンス？  
どこの部署？外来？病棟勤務？リハビリ室？  
勤務態勢は？夜勤の頻度は？

### その他の事項

どんな福利厚生がある？資格取得の助成制度は？どんな研修制度がある？未経験者歓迎？  
高齢者歓迎？経験者は採用面や賃金面で優遇？応募前に見学可能？どんな職場の雰囲気？  
採用X年後の待遇のモデルケースは？