

資料提供
滋賀労働局発表 令和5年5月26日(金)

担当	職業安定部 職業安定課
	長 西田善則
	地方職業指導官 上田浩司
	職業紹介第一係長 上岡幸生
	電話 077-526-8609

## 高校新卒者の求人・求職・就職内定状況（令和5年3月末現在）

### 就職内定率は98.1%

滋賀労働局（局長 小島 裕）では、令和5年3月に県内の高等学校等を卒業した生徒について、令和5年3月末現在の求人・求職・内定状況を取りまとめました。対象は、学校（定時制・特別支援学校・通信制含む）やハローワークからの職業紹介を希望した生徒です。

#### ポイント

#### 1. 令和5年3月新規高等学校等卒業者の求人・求職の状況

- 求人数 5,052人で前年同期と比べ26.9%増加
- 求職者数 1,814人で前年同期と比べ5.3%の減少
- 求人倍率 2.79倍で前年同期と比べ0.71ポイント上昇
- 就職内定者数 1,779人で前年同期と比べ5.2%減少
- 内定率 98.1%で前年同期と比べ0.1ポイント上昇

#### 2. 今後の滋賀労働局における主な支援

- 未就職卒業生に対し、ハローワークの就職支援ナビゲーターが個別にきめ細やかな就職支援を実施します。

## 1. 高等学校等の求人・求職の状況

### 【内定率】

- ・ 高校生の採用選考は9月16日から始まり、令和5年3月新規高等学校卒業予定者の求人・求職状況のとりまとめは3回目となります。
- ・ 令和5年3月に卒業した県内高校生の3月末現在の就職内定率は、前年同期と比べて0.1ポイント上昇の98.1%となり、平成26年3月卒業者以降10年連続で98%以上となりました。一方で、就職内定者は1,779人で前年同期と比べ5.2%減少しています。

### 【求人】

- ・ 令和5年3月に卒業した高校生向けの求人数は5,052人(対前年比26.9%増加)となり、2年連続で増加しました。
- ・ 産業別では、求人全体の48.3%を占める製造業で2,439人となり、前年の1,857人と比べ31.3%増加した他、宿泊業、飲食サービス業(前年同期比253.1%増)、サービス業(同48.5%増)、卸売業・小売業(同21.4%増)などで求人数が増加しました。
- ・ 職業別では、定置機関・建設機械運転の職業のみ求人数が減少しています。
- ・ 規模別では、300人から499人規模を除く全ての規模で求人数が増加しています。

### 【求職】

- ・ 求職者数は1,814人(男子1,057人、女子757人)(対前年比5.3%減)で、5年連続の減少となります。

## 2. 滋賀労働局における未就職卒業者への支援

滋賀労働局では、未就職者が卒業後も就職を諦めることがないように、継続して、次の就職支援策を実施しています。

- 滋賀新卒応援ハローワークをはじめ各ハローワークに配置している就職支援ナビゲーターが学校と緊密な連携のもとに支援を展開
- 安心して継続的な就職支援を受けられるように、ハローワークへの登録の推進を図り、就職支援ナビゲーターによる、未就職卒業者に対して一貫した個別就職支援を卒業後も継続して実施します(職業相談、応募先の選定、面接指導、個別求人開拓など)。

(参考)

### 【令和4年度 高校新卒者の採用選考日程】

- ・ ハローワークでの求人受付：6月1日から
- ・ 事業所から学校への求人提出・学校での公開：7月1日から
- ・ 学校から事業所への推薦開始：9月5日から
- ・ 事業所での選考・内定開始：9月16日から

# 新規高等学校卒業者の求人・求職・就職内定の状況

滋賀労働局職業安定部

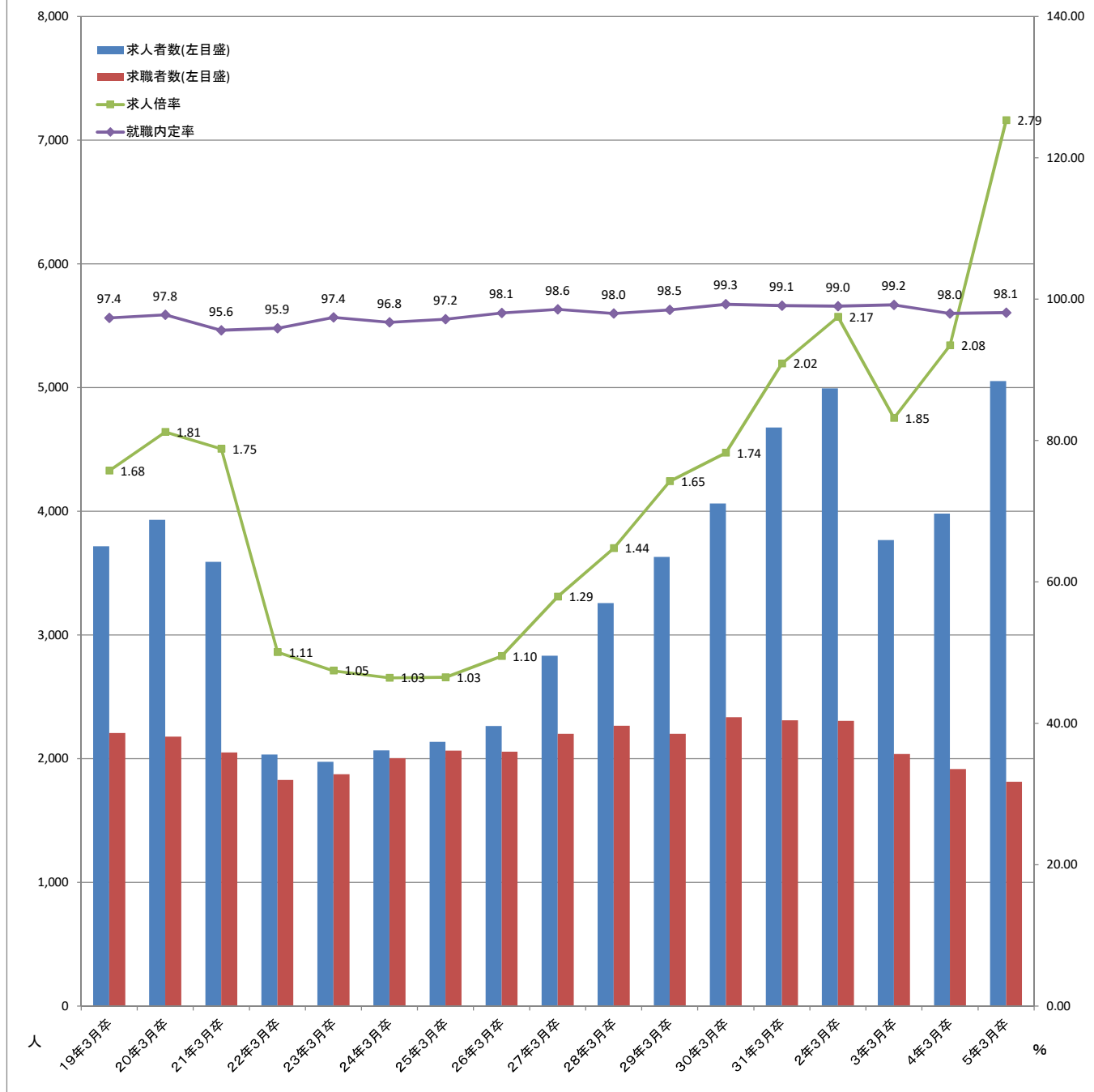
令和5年3月末現在

	① 求人数 (人)			② 就職希望者数 (人)			③ 就職内定者数 (人)			④ 就職内定率 (%)			⑤ 求人倍率 (倍)		
	令和4年度	平成3年度	前年比(%)	令和4年度	平成3年度	前年比(%)	令和4年度	平成3年度	前年比(%)	令和4年度	平成3年度	前年比(P)	令和4年度	平成3年度	前年比(P)
	高校(計)	5,052	3,980	26.9	1,814	1,916	▲ 5.3	1,779	1,877	▲ 5.2	98.1	98.0	0.1p	2.79	2.08
男				1,057	1,150	▲ 8.1	1,037	1,134	▲ 8.6	98.1	98.6	▲ 0.5p			
女				757	766	▲ 1.2	742	743	▲ 0.1	98.0	97.0	1.0p			

(注)②就職希望者数及び③就職内定者数は、学校又は安定所の紹介によるものを計上しています。

自営・縁故就職・公務員への応募等学校の紹介によらない就職希望者は含まれていません。

## 新規高等学校卒業者の職業紹介状況推移(各年3月末現在・滋賀県)



# 新規高等学校卒業者の職業紹介状況推移

滋賀労働局職業安定部

※各年 3月末現在

項目 卒業年月	高 等 学 校 卒 業 者								参 考 最終 就職率 (%)
	求人数		求職者数		求人倍率 (倍)	就職内 定者数 (人)	就職内 定 率 (%)	未就職 者 数 (人)	
	(人)	前年比 (%)	(人)	前年比 (%)					
19年3月卒	3,717	30.4	2,208	5.0	1.68	2,150	97.4	58	97.3
20年3月卒	3,930	5.7	2,177	▲ 1.4	1.81	2,129	97.8	48	98.8
21年3月卒	3,592	▲ 8.6	2,050	▲ 5.8	1.75	1,960	95.6	90	97.6
22年3月卒	2,034	▲ 43.4	1,828	▲ 10.8	1.11	1,753	95.9	75	97.6
23年3月卒	1,975	▲ 2.9	1,873	2.5	1.05	1,825	97.4	48	98.0
24年3月卒	2,067	4.7	2,003	6.9	1.03	1,938	96.8	65	97.2
25年3月卒	2,135	3.3	2,065	3.1	1.03	2,007	97.2	58	98.8
26年3月卒	2,263	6.0	2,056	▲ 0.4	1.10	2,016	98.1	40	99.3
27年3月卒	2,833	25.2	2,201	7.1	1.29	2,170	98.6	31	99.2
28年3月卒	3,258	15.0	2,267	3.0	1.44	2,222	98.0	45	99.6
29年3月卒	3,631	11.4	2,200	▲ 3.0	1.65	2,166	98.5	34	99.5
30年3月卒	4,063	11.9	2,336	6.2	1.74	2,319	99.3	17	99.4
31年3月卒	4,676	15.1	2,310	▲ 1.1	2.02	2,289	99.1	21	99.4
2年3月卒	4,994	6.8	2,305	▲ 0.2	2.17	2,283	99.0	22	99.4
3年3月卒	3,767	▲ 24.6	2,037	▲ 11.6	1.85	2,020	99.2	17	99.7
4年3月卒	3,980	5.7	1,916	▲ 5.9	2.08	1,877	98.0	39	98.7
5年3月卒	5,052	26.9	1,814	▲ 5.3	2.79	1,779	98.1	35	

注:最終就職率は翌年6月末現在

産業別・職業別・規模別求人受理状況(高校)

滋賀(25)

令和5年3月末現在

産業・職業・規模	項目	令和5年3月卒	令和4年3月卒	対前年比
		合計 (人)	合計 (人)	(%)
産 業 別	A, B 農, 林, 漁業 (01~04)	13	9	44.4
	C 鉱業, 採石業, 砂利採取業 (05)	9	2	350.0
	D 建設業 (06~08)	560	512	9.4
	E 製造業 (09~32)	2,439	1,857	31.3
	09 食料品製造業	100	65	53.8
	10 飲料・たばこ・飼料製造業	3	1	200.0
	11 繊維工業	146	101	44.6
	12 木材・木製品製造業(家具を除く)	30	26	15.4
	13 家具・装備品製造業	24	18	33.3
	14 パルプ・紙・紙加工品製造業	65	51	27.5
	15 印刷・同関連業	61	48	27.1
	16 化学工業	89	91	▲ 2.2
	17 石油製品・石炭製品製造業	3	3	0.0
	18 プラスチック製品製造業	224	200	12.0
	19 ゴム製品製造業	69	30	130.0
	21 窯業・土石製品製造業	204	152	34.2
	22 鉄鋼業	63	32	96.9
	23 非鉄金属製造業	48	35	37.1
	24 金属製品製造業	233	186	25.3
	25 はん用機械器具製造業	164	159	3.1
	26 生産用機械器具製造業	177	111	59.5
	27 業務用機械器具製造業	57	48	18.8
	28 電子部品・デバイス・電子回路製造業	212	168	26.2
	29 電気機械器具製造業	214	145	47.6
	30 情報通信機械器具製造業	10	9	11.1
	31 輸送用機械器具製造業	227	166	36.7
	20.32 その他の製造業	16	12	33.3
	F 電気・ガス・熱供給・水道業 (33~36)	1	0	
	G 情報通信業 (37~41)	3	2	50.0
	H 運輸業, 郵便業 (42~49)	237	215	10.2
	I 卸売業, 小売業 (50~61)	533	439	21.4
	50~55 卸売業	104	77	35.1
	56~61 小売業	429	362	18.5
J 金融業, 保険業 (62~67)	20	17	17.6	
K 不動産業, 物品賃貸業 (68~70)	21	22	▲ 4.5	
L 学術研究, 専門・技術サービス業 (71~74)	35	29	20.7	
M 宿泊業, 飲食サービス業 (75~77)	286	81	253.1	
(76.77 飲食サービス業)	196	30	553.3	
N 生活関連サービス業, 娯楽業 (78~80)	281	263	6.8	
O 教育, 学習支援業 (81.82)	0	3		
P 医療, 福祉 (83~85)	443	407	8.8	
Q 複合サービス事業 (86.87)	19	14	35.7	
R サービス業(他に分類されないもの) (88~96)	147	99	48.5	
S, T 公務(他に分類されるものを除く)・その他 (97.98)	5	9	▲ 44.4	
職 業 別	A, B 専門・技術・管理	406	321	26.5
	C 事務	229	154	48.7
	D 販売	303	245	23.7
	E サービス	969	699	38.6
	H, I, J, K 技能工等、採掘、製造、建築の職業	3,099	2,515	23.2
	(49~64) 製造・製作の職業	2,397	1,898	26.3
	(69, 72) 設置機関・建設機械運転	96	105	▲ 8.6
	(70・71・73~78) 採掘・建設・労務の職業	514	437	17.6
	(65~80) その他	92	75	22.7
	F, G 上記以外の職業	46	46	0.0
規 模 別	合 計	5,052	3,980	26.9
	29人以下	1,571	1,227	28.0
	30~99人	1,352	1,089	24.2
	100~299人	1,283	1,001	28.2
	300~499人	283	287	▲ 1.4
	500~999人	255	144	77.1
1,000人以上	308	232	32.8	