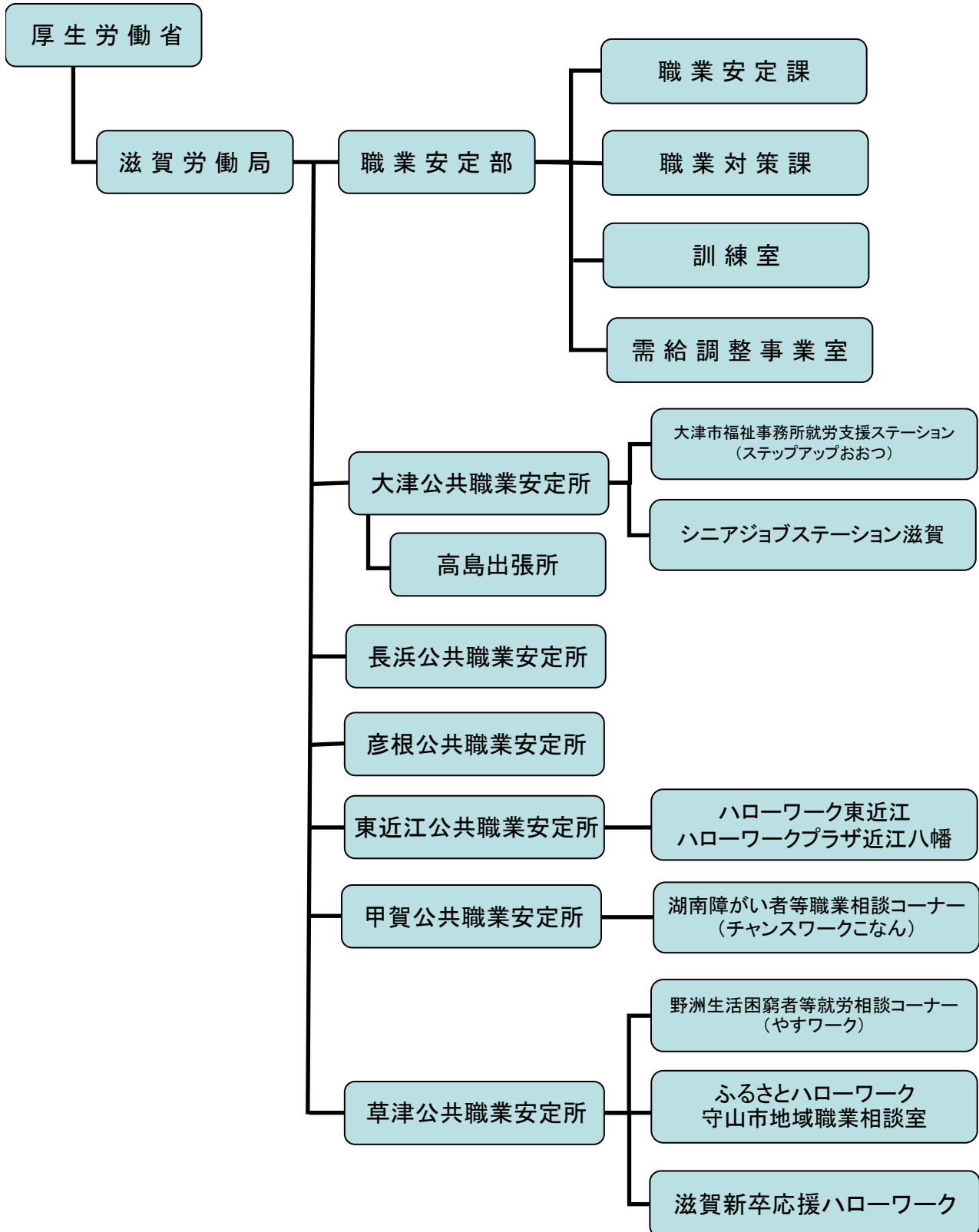
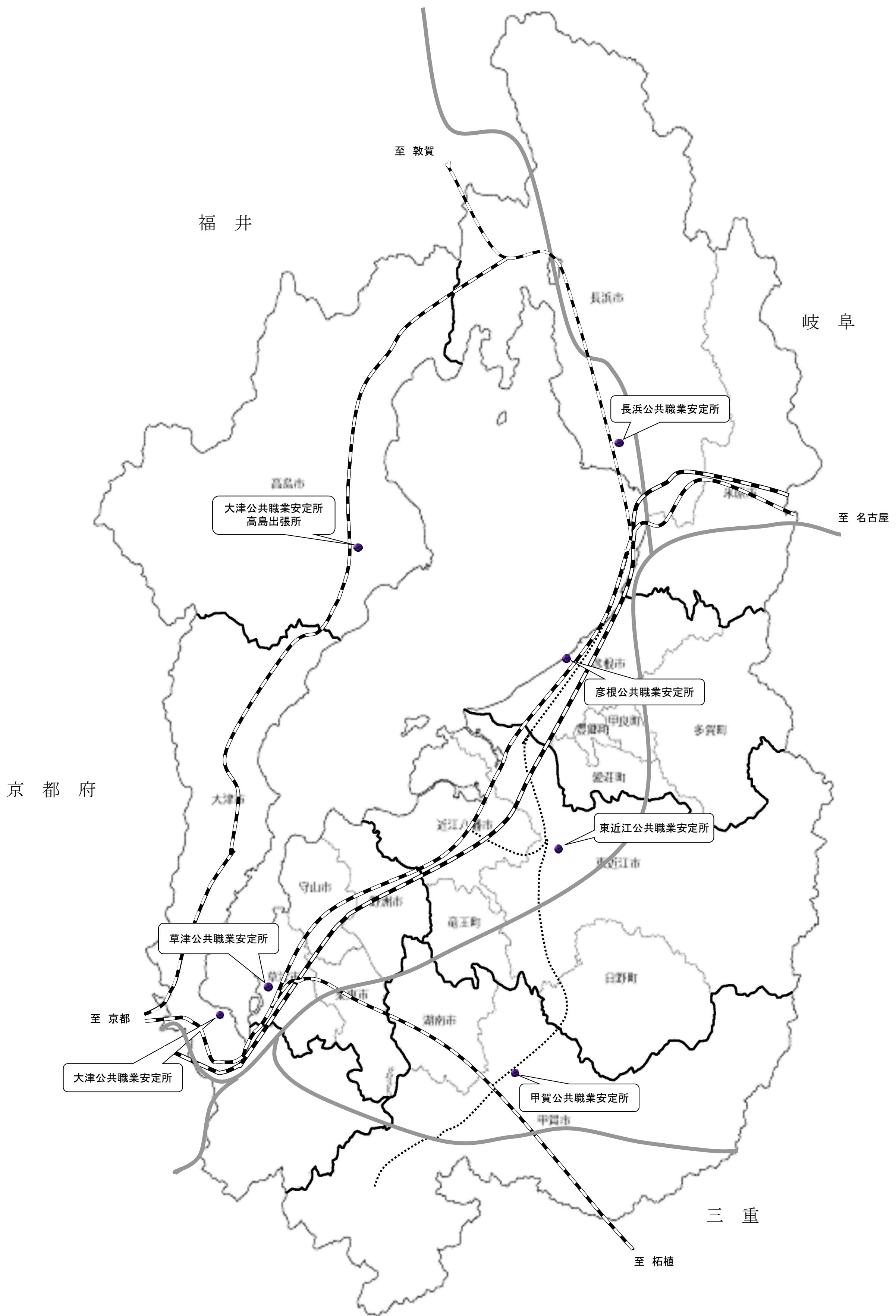


第2 職業安定行政組織

(1) 職業安定行政機構 (令和4年4月1日現在)



(2) 公共職業安定所管内図(令和4年4月1日現在)



第2表 公共職業安定所別管内概況

公共職業 安定所名	所在地	面積 (03.10.1)	人口 (03.10.1)	労働力人口 (02.10.1)	事業所数 (03.6.1)	従業者数 (03.6.1)
		km ²	人	人		人
滋賀労働局 職業安定部	大津市打出浜14番15号 滋賀労働総合庁舎5階	4,017.38	1,409,157	689,843	59,295	671,105
大 津	大津市打出浜14番15号 滋賀労働総合庁舎1・2階	464.51	342,584	157,718	12,744	131,984
高 島	高島市安曇川町末広4-37	693.05	45,789	23,609	2,612	20,727
長 浜	長浜市南高田町字辻村110	931.41	150,178	78,713	7,314	75,194
彦 根	彦根市西今町58-3 彦根地方合同庁舎1階	392.04	154,543	77,456	6,967	77,998
東 近 江	東近江市八日市緑町11-19	727.97	226,206	115,641	9,809	111,069
甲 賀	甲賀市水口町本町3-1-16	552.02	142,191	72,786	6,335	76,135
草 津	草津市野村5-17-1	256.39	347,666	163,920	13,514	177,998
資料出所		全国都道府県 市町村別面積調	推計人口年報	国勢調査	経済センサス（速報集計）	
		国土地理院	滋賀県統計課		総務省	