

～甲賀市から東近江市にかけて、山林保育を営む数少ない業者です 私たちと一緒に「創ろう 林業の未来を！」～

【事業所紹介（令和元年6月末現在）】

- 事業所番号：2505-613898-5
- 設立年：昭和43年
平成19年に田嶋林業から事業承継して、グリーンライズに名称変更
- 就業場所：甲賀市水口町三大寺675-1
- 従業員数：6名（森林作業5名、事務1名）※平均年齢40歳
- 事業内容：造林事業、森林保育事業、林道開設、材搬出



会社の特徴

甲賀地域は、緩やかな山が多く積雪も少ない地域です。
 当社は、甲賀市を中心とした滋賀県全域を対象に、搬出を主軸に伐採、作業道開設、植林等の山の整備を行っています。何より、地元森林組合・請負事業体と連携して、地元に着した地域林業の担い手の受け皿になることを目指しています。
 現在、国有林（立木）の販売を新規に手掛けていますが、今後はドローンの導入や、架線集材にも取り組んでいきたいと考えます。

【グリーンライズ 山本代表取締役、梅本業務部長に聞いてきました・・・】

Q1) グリーンライズの自慢やアピールポイントを教えてください

A：なだらかな山が多く、現場近くまで車両が乗り入れできるので、きつい仕事のイメージはありません。
 また、林業機械の保有台数も多く、充実しているので乗車経験にも恵まれスキルアップも可能です。
 福利厚生では、退職金共済への加入や、「緑の雇用」事業への研修参加も積極的に実施しています。

Q2) グリーンライズでのやりがいは何でしょうか？

A：作業実施前と実施後の結果が見た目ではっきり分かることにやりがいを感じます。

Q3) 安全面ではどのような事を意識されていますか？

A：個々の出来事に対してこまめに伝えたり、2ヶ月に一回の安全講習には積極的に参加しています。
 おかげで、ここ数年の大きな怪我は発生していません。

Q4) 未経験者や就職氷河期世代の方の求人応募は可能ですか？

A：どちらも受入は可能です。未経験者には先輩が丁寧に指導しますので、ご安心ください。

Q5) どんな方に求人応募して欲しいですか

A：スキル以前に、先ず「人柄」です。「体力」「コミュニケーション」は普通レベルで大丈夫です。
 資格は、入社後の取得可能です。林業に興味のある方のご応募を待ちしています。

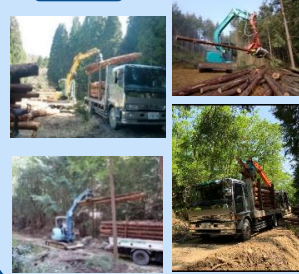
伐採



検尺



積込



豊富な林業重機



「緑の雇用」事業とは・・・

未経験の方でも林業に就き、必要な技術を学んでもらうため、林業経営体に採用された人に対し、講習や研修を行うことでキャリアアップを支援するという制度です。研修年次に応じて研修の内容をステップアップさせ、さまざまな技能を身につけられるよう体系的な研修プログラムが用意されています。

求人票記載の仕事内容（令和元年6月）

【森林作業員】

- 森林整備に係る作業全般
 - ・ 伐採（間伐）および木材搬出作業
 - 搬出作業は重機を使用します。

～年間作業スケジュール～

1月	2月	3月	4月	5月	6月	7月	8月	9月	10月	11月	12月
			木おこし								
					下刈り						
	植栽										植栽
枝打ち・間伐（年中）											

※応募時点ですでに求人が無効となっている場合もありますので、詳しくは最寄りのハローワークでご相談ください。