

資料提供

滋賀労働局発表
令和4年11月21日(月)

担当

職業安定部 職業安定課
課長 西田 善則
地方職業指導官 杉原 幸代
職業紹介第一係長 上岡 幸生
電話 077-526-8609

高校新卒者の求人・求職・就職内定状況（令和4年9月末現在）

就職内定率は71.0%

滋賀労働局（局長 小島 裕）では、令和5年3月に県内の高等学校を卒業予定の生徒について、令和4年9月末現在の求人・求職・内定状況を取りまとめました。対象は、学校（定時制・特別支援学校・通信制含む）やハローワークからの職業紹介を希望する生徒です。

ポイント

1. 令和5年3月新規高等学校卒業予定者の求人・求職の状況

○求人数 4,905人で前年同期と比べ28.8%増加（2年連続の増加）

○求職者数 1,867人で前年同期と比べ3.9%減少（3年連続の減少）

○求人倍率 2.63倍で前年同期と比べ0.67ポイント上昇（2年連続の上昇）

○就職内定者数 1,326人で前年同期と比べ3.5%減少（3年連続の減少）

○内定率 71.0%で前年同期と比べ0.2ポイント上昇（3年連続の上昇）

2. 今後の滋賀労働局における主な支援

○未内定者に対し、ハローワークの就職支援ナビゲーターが個別にきめ細やかな就職支援を実施します。

1. 新規高等学校卒業予定者の求人・求職の状況

【求人】

- ・令和5年3月高等学校卒業予定者対象の求人数は4,905人となり、前年同期と比べ28.8%増加し、2年連続の増加となりました。
- ・産業別では、求人数全体の48.9%を占める製造業で2,400人となり、前年同期と比べ32.2%増加した他、宿泊業、飲食サービス業（前年同期比305.7%増）、サービス業（同48.4%増）などで求人数が増加しました。

【求職】

- ・求職者数は1,867人となり、前年同期と比べ3.9%減少し、3年連続で前年同期を下回りました。
- ・男子の求職者数は1,082人となり、前年同期と比べて6.4%の減少、女子の求職者は785人となり、前年同期と比べ、0.1%の減少となっています。

【求人倍率】

- ・求人倍率は2.63倍となり、前年の1.96倍と比べ0.67ポイント上昇しました。
- ・9月末時点（令和2年度は10月）での求人倍率は、9年連続1倍以上となっています。

【内定率】

- ・高校生の採用選考は、9月16日から始まり、今年度の内定率のとりまとめは今回が初めてとなります。
- ・令和5年3月高等学校卒業予定者の9月末現在の就職内定率は、前年同期と比べ、0.2ポイント上昇の71.0%でした。また、就職内定者は1,326人となり、前年同期と比べ3.5%の減少、就職未内定者は前年同期と比べ4.8%（27人）の減少となっています。

3. 滋賀労働局における新規学校卒業予定者への支援

○ハローワークによる求人開拓の実施

○就職支援ナビゲーターが学校と連携して、就職希望者に対する個別の就職支援の実施

○高校新卒予定者を対象とした「就職相談会」を、クサツエストピアホテルにて令和4年11月9日（水）に開催、35社が参加

(参考)

新規高等学校卒業予定者の採用選考日程

（平成28年度から。但し、令和2年度は1か月後ろ倒し）

- ・ハローワークでの求人受付:6月1日以降
- ・事業所から学校への求人提出・学校での公開:7月1日以降
- ・学校から事業所への推薦開始:9月5日以降
- ・事業所での選考・内定開始:9月16日以降

新規高等学校卒業者の求人・求職・就職内定の状況

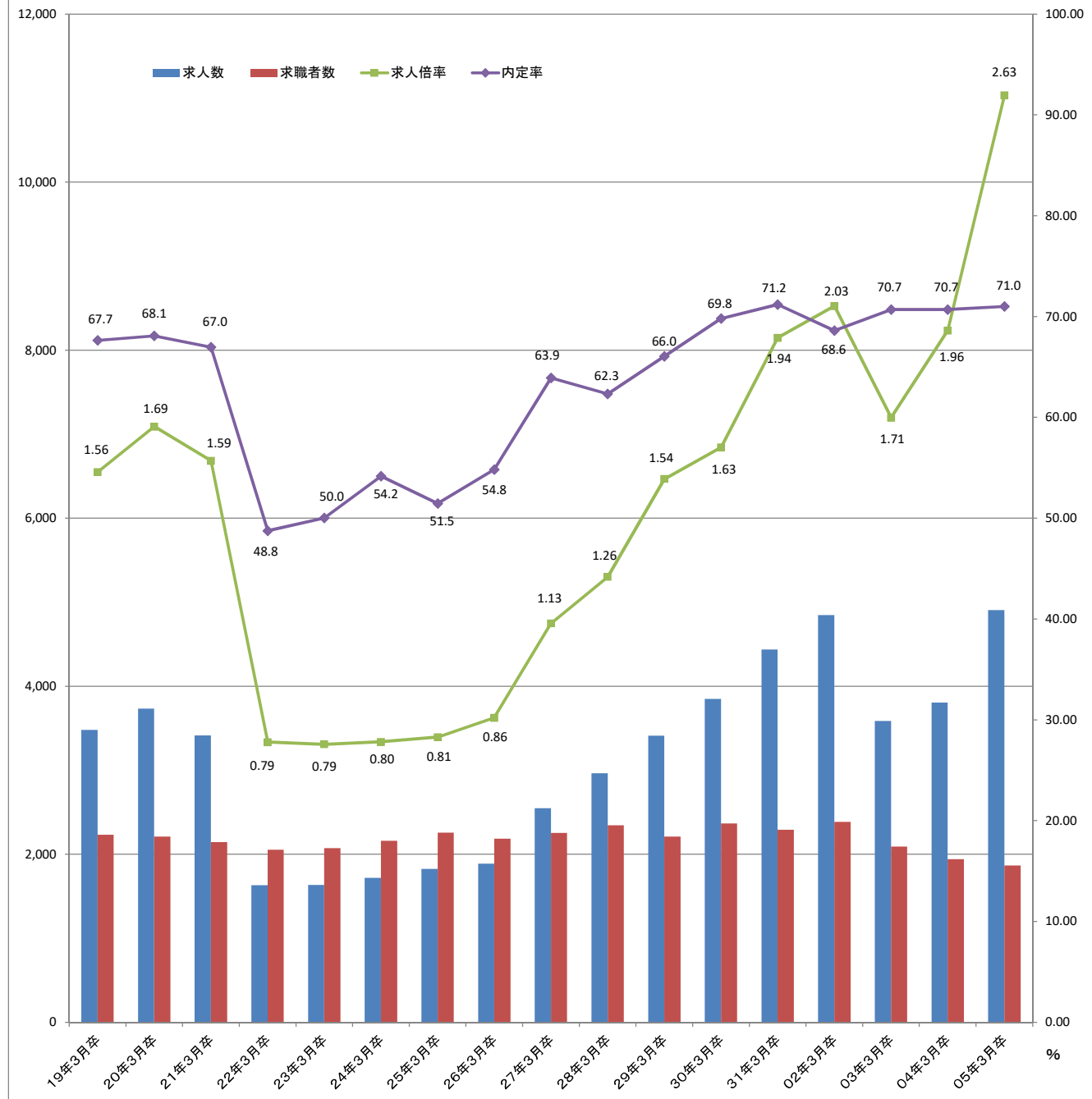
滋賀労働局職業安定部 令和4年9月末現在

	① 求人数 (人)			② 就職希望者数 (人)			③ 就職内定者数 (人)			④ 就職内定率 (%)			⑤ 求人倍率 (倍)		
	令和4年度	令和3年度	前年比(%)	令和4年度	令和3年度	前年比(%)	令和4年度	令和3年度	前年比(%)	令和4年度	令和3年度	前年比(P)	令和4年度	令和3年度	前年比(P)
高校(計)	4,905	3,807	28.8	1,867	1,942	▲ 3.9	1,326	1,374	▲ 3.5	71.0	70.8	0.2p	2.63	1.96	0.67p
男				1,082	1,156	▲ 6.4	774	852	▲ 9.2	71.5	73.7	▲ 2.2p			
女				785	786	▲ 0.1	552	522	5.7	70.3	66.4	3.9p			

(注)②就職希望者数及び③就職内定者数は、学校又は安定所の紹介によるものを計上しています。

自営・縁故就職・公務員への応募等学校の紹介によらない就職希望者は含まれていません。

新規高等学校卒業者の職業紹介状況推移(03年3月卒のみ10月末現在、他は9月末現在・滋賀県)



新規高等学校卒業者の職業紹介状況推移

滋賀労働局職業安定部

03年3月卒のみ10月末現在、他は9月末現在

項目 卒業年月	高 等 学 校 卒 業 者								参 考 最終 就職率 (%)
	求人数		求職者数		求人倍率	就職内 定者数	就職内 定 率	未就職 者 数	
	(人)	前年比 (%)	(人)	前年比 (%)					
19年3月卒	3,481	39.0	2,232	3.5	1.56	1,510	67.7	722	97.3
20年3月卒	3,735	7.3	2,212	▲ 0.9	1.69	1,506	68.1	706	98.8
21年3月卒	3,416	▲ 8.5	2,146	▲ 3.0	1.59	1,437	67.0	709	97.6
22年3月卒	1,633	▲ 52.2	2,055	▲ 4.2	0.79	1,002	48.8	1,053	97.6
23年3月卒	1,634	0.1	2,073	0.9	0.79	1,037	50.0	1,036	98.0
24年3月卒	1,719	5.2	2,162	4.3	0.80	1,171	54.2	991	97.2
25年3月卒	1,826	6.2	2,258	4.4	0.81	1,162	51.5	1,096	98.8
26年3月卒	1,888	3.4	2,187	▲ 3.1	0.86	1,199	54.8	988	99.3
27年3月卒	2,548	35.0	2,253	3.0	1.13	1,440	63.9	813	99.2
28年3月卒	2,963	16.3	2,346	4.1	1.26	1,462	62.3	884	99.6
29年3月卒	3,412	15.2	2,212	▲ 5.7	1.54	1,461	66.0	751	99.5
30年3月卒	3,848	12.8	2,367	7.0	1.63	1,653	69.8	714	99.4
31年3月卒	4,438	15.3	2,293	▲ 3.1	1.94	1,633	71.2	660	99.4
02年3月卒	4,848	9.2	2,387	4.1	2.03	1,638	68.6	749	99.4
03年3月卒	3,586	▲ 26.0	2,092	▲ 12.4	1.71	1,479	70.7	613	99.7
04年3月卒	3,807	6.2	1,942	▲ 7.2	1.96	1,374	70.8	568	98.7
05年3月卒	4,905	28.8	1,867	▲ 3.9	2.63	1,326	71.0	541	

注:最終就職率は翌年6月末現在

産業別・職業別・規模別求人受理状況(高校)

滋賀(25)

令和4年9月末現在

産業・職業・規模	項目	令和5年3月卒	令和4年3月卒	対前年比
		合計 (人)	合計 (人)	(%)
産	A, B 農, 林, 漁業(01~04)	13	8	62.5
	C 鉱業, 採石業, 砂利採取業(05)	9	2	350.0
	D 建設業(06~08)	526	487	8.0
	E 製造業(09~32)	2,400	1,816	32.2
	09 食料品製造業	97	62	56.5
	10 飲料・たばこ・飼料製造業	3	1	200.0
	11 繊維工業	140	97	44.3
	12 木材・木製品製造業(家具を除く)	30	25	20.0
	13 家具・装備品製造業	24	17	41.2
	14 パルプ・紙・紙加工品製造業	65	49	32.7
	15 印刷・同関連業	60	44	36.4
	16 化学工業	89	89	0.0
	17 石油製品・石炭製品製造業	3	3	0.0
	18 プラスチック製品製造業	216	194	11.3
	19 ゴム製品製造業	69	30	130.0
	21 窯業・土石製品製造業	203	152	33.6
	22 鉄鋼業	62	31	100.0
	23 非鉄金属製造業	47	34	38.2
	24 金属製品製造業	227	184	23.4
	25 はん用機械器具製造業	164	157	4.5
	26 生産用機械器具製造業	177	107	65.4
	27 業務用機械器具製造業	57	46	23.9
	28 電子部品・デバイス・電子回路製造業	210	168	25.0
	29 電気機械器具製造業	205	141	45.4
	30 情報通信機械器具製造業	10	9	11.1
	31 輸送用機械器具製造業	226	164	37.8
	20.32 その他の製造業	16	12	33.3
	F 電気・ガス・熱供給・水道業(33~36)	0	0	
	G 情報通信業(37~41)	3	2	50.0
	H 運輸業, 郵便業(42~49)	235	210	11.9
	I 卸売業, 小売業(50~61)	506	416	21.6
	50~55 卸売業	98	74	32.4
	56~61 小売業	408	342	19.3
J 金融業, 保険業(62~67)	20	17	17.6	
K 不動産業, 物品賃貸業(68~70)	21	20	5.0	
L 学術研究, 専門・技術サービス業(71~74)	35	29	20.7	
M 宿泊業, 飲食サービス業(75~77)	284	70	305.7	
(76.77 飲食サービス業)	194	19	921.1	
N 生活関連サービス業, 娯楽業(78~80)	277	258	7.4	
O 教育, 学習支援業(81.82)	0	1		
P 医療, 福祉(83~85)	412	353	16.7	
Q 複合サービス事業(86.87)	18	14	28.6	
R サービス業(他に分類されないもの)(88~96)	141	95	48.4	
S, T 公務(他に分類されるものを除く)・その他(97.98.99)	5	9	▲ 44.4	
業	A, B 専門・技術・管理	400	313	27.8
	C 事務	216	151	43.0
	D 販売	298	239	24.7
	E サービス	956	651	46.9
	H, I, J, K 技能工等, 採掘, 製造, 建築の職業	2,996	2,410	24.3
	(49~64) 製造・製作の職業	2,362	1,857	27.2
	(69, 72) 定置機関・建設機械運転	90	96	▲ 6.3
	(70・71・73~78) 採掘・建設・労務の職業	452	382	18.3
	(65~80) その他	92	75	22.7
	F, G 上記以外の職業	39	43	▲ 9.3
合計		4,905	3,807	28.8
規模	29人以下	1,505	1,142	31.8
	30~99人	1,308	1,036	26.3
	100~299人	1,254	980	28.0
	300~499人	282	277	1.8
	500~999人	253	142	78.2
	1,000人以上	303	230	31.7