

資料提供
滋賀労働局発表 令和4年5月20日(金)

担当	職業安定部 職業安定課
	長 西田善則
	地方職業指導官 杉原幸代
	職業紹介第一係長 上岡幸生
電話	077-526-8609

## 令和4年3月新規高等学校卒業者の就職 内定率は98.0%（令和4年3月末現在）

～平成26年3月卒以降9年連続の98%以上～

滋賀労働局では、令和4年3月に県内の高等学校等を卒業した生徒について、令和4年3月末現在の求人・求職・内定状況を取りまとめました。対象は、学校（定時制・特別支援学校・通信制含む）やハローワークからの職業紹介を希望した生徒です。

※令和4年8月24日に資料の内容を一部訂正しています（詳細は別添参照）。

### ポイント

#### 1. 令和4年3月新規高等学校等卒業者の求人・求職の状況

- 求人数 3,980人で前年同期比5.7%増加（2年ぶりの増加）  
製造業、卸売業・小売業で18%以上の増加率
- 求職者数 1,916人で同5.9%の減少（4年連続の減少）
- 求人倍率 2.08倍で同0.23ポイント上昇（2年ぶりの上昇）
- 内定率 98.0%で同1.2ポイント低下  
平成26年3月卒業者以降9年連続98%以上  
就職内定者数は1,877人で同7.1%の減少

#### 2. 今後の滋賀労働局における主な支援

- 就職が決まらないまま卒業した学生に対しては、ハローワークの就職支援ナビゲーターによるきめ細やかな個別支援の実施

## 1. 高等学校等の求人・求職の状況

### 【内定率】

- ・ 高校生の採用選考は、9月16日から始まり、今年度の求人・求職状況のとりまとめは3回目となります。
- ・ 令和4年3月に卒業した県内高校生の3月末現在の就職内定率は、前年同期と比べて1.2ポイント低下の98.0%となりましたが、内定率が98%以上となったのは、平成26年3月卒業者以降9年連続となります。一方で、就職内定者は1,877人で前年同期と比べ7.1%減少しています。

### 【求人】

- ・ 令和4年3月に卒業した高校生向けの求人数は3,980人(対前年比5.7%増加)となり、2年ぶりに増加しました。
- ・ 産業別では、求人全体の46.7%を占める製造業で1,857人となり、前年の1,569人と比べ18.4%増加した他、卸売業・小売業で増加(対前年比18.0%増)しました。一方で、サービス業(同32.7%減)、宿泊業、飲食サービス業(同28.3%減)、建設業(同9.4%減)などで減少しています。
- ・ 職業別では、事務(対前年比5.5%増)、販売(同6.1%増)、技能工等、採掘、製造、建築の職業(同12.5%増)で求人数が増加しています。
- ・ 規模別では、全ての規模において求人数が増加しています。

### 【求職】

- ・ 求職者数は1,916人(男子1,150人、女子766人)(対前年比5.9%減)で、4年連続の減少となります。

## 2. 滋賀労働局における未就職卒業者への支援

滋賀労働局では、未就職者が卒業後も就職をあきらめることがないように、継続して、次の就職支援策を実施しています。

○未就職卒業者に「就職をあきらめさせない」ため、滋賀新卒応援ハローワーク及びハローワークに配置している就職支援ナビゲーターが学校と連携を密にした支援を展開

○安心して継続的な就職支援を受けられるように、ハローワークへの登録の推進

○就職支援ナビゲーターによる、未就職卒業者に対して一貫した個別就職支援を卒業後も継続して実施(職業相談、応募先の選定、面接指導、個別求人開拓など)

(参考)

### 【令和3年度 高校新卒者の採用選考日程】

- ・ ハローワークでの求人受付：6月1日から
- ・ 事業所から学校への求人提出・学校での公開：7月1日から
- ・ 学校から事業所への推薦開始：9月5日から
- ・ 事業所での選考・内定開始：9月16日から

# 新規高等学校卒業者の求人・求職・就職内定の状況

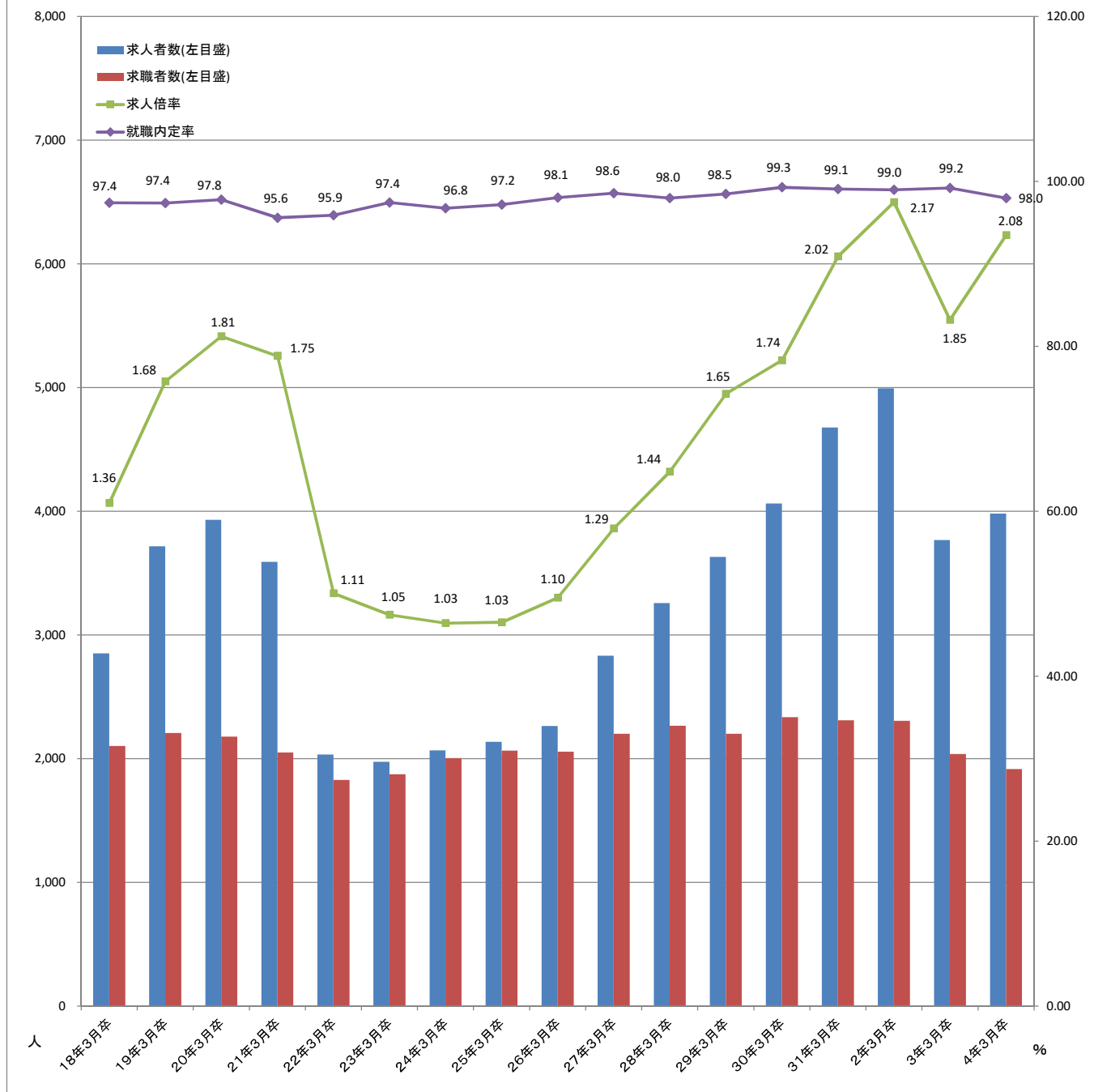
滋賀労働局職業安定部  
令和4年3月末現在

	① 求人数 (人)			② 就職希望者数 (人)			③ 就職内定者数 (人)			④ 就職内定率 (%)			⑤ 求人倍率 (倍)		
	令和3年度	平成2年度	前年比(%)	令和3年度	平成2年度	前年比(%)	令和3年度	平成2年度	前年比(%)	令和3年度	平成2年度	前年比(P)	令和3年度	平成2年度	前年比(P)
	高校(計)	3,980	3,767	5.7	1,916	2,037	▲ 5.9	1,877	2,020	▲ 7.1	98.0	99.2	▲ 1.2p	2.08	1.85
男				1,150	1,253	▲ 8.2	1,134	1,244	▲ 8.8	98.6	99.3	▲ 0.7p			
女				766	784	▲ 2.3	743	776	▲ 4.3	97.0	99.0	▲ 2.0p			

(注)②就職希望者数及び③就職内定者数は、学校又は安定所の紹介によるものを計上しています。

自営・縁故就職・公務員への応募等学校の紹介によらない就職希望者は含まれていません。

## 新規高等学校卒業者の職業紹介状況推移(各年3月末現在・滋賀県)



# 新規高等学校卒業者の職業紹介状況推移

滋賀労働局職業安定部

※各年 3月末現在

項目 卒業年月	高 等 学 校 卒 業 者								参 考 最終 就職率 (%)
	求人数		求職者数		求人倍率 (倍)	就職内 定者数 (人)	就職内 定 率 (%)	未就職 者 数 (人)	
	(人)	前年比 (%)	(人)	前年比 (%)					
18年3月卒	2,851	15.3	2,103	0.9	1.36	2,049	97.4	54	97.5
19年3月卒	3,717	30.4	2,208	5.0	1.68	2,150	97.4	58	97.3
20年3月卒	3,930	5.7	2,177	▲ 1.4	1.81	2,129	97.8	48	98.8
21年3月卒	3,592	▲ 8.6	2,050	▲ 5.8	1.75	1,960	95.6	90	97.6
22年3月卒	2,034	▲ 43.4	1,828	▲ 10.8	1.11	1,753	95.9	75	97.6
23年3月卒	1,975	▲ 2.9	1,873	2.5	1.05	1,825	97.4	48	98.0
24年3月卒	2,067	4.7	2,003	6.9	1.03	1,938	96.8	65	97.2
25年3月卒	2,135	3.3	2,065	3.1	1.03	2,007	97.2	58	98.8
26年3月卒	2,263	6.0	2,056	▲ 0.4	1.10	2,016	98.1	40	99.3
27年3月卒	2,833	25.2	2,201	7.1	1.29	2,170	98.6	31	99.2
28年3月卒	3,258	15.0	2,267	3.0	1.44	2,222	98.0	45	99.6
29年3月卒	3,631	11.4	2,200	▲ 3.0	1.65	2,166	98.5	34	99.5
30年3月卒	4,063	11.9	2,336	6.2	1.74	2,319	99.3	17	99.4
31年3月卒	4,676	15.1	2,310	▲ 1.1	2.02	2,289	99.1	21	99.4
2年3月卒	4,994	6.8	2,305	▲ 0.2	2.17	2,283	99.0	22	99.4
3年3月卒	3,767	▲ 24.6	2,037	▲ 11.6	1.85	2,020	99.2	17	99.7
4年3月卒	3,980	5.7	1,916	▲ 5.9	2.08	1,877	98.0	39	

注:最終就職率は翌年6月末現在

産業別・職業別・規模別求人受理状況(高校)

滋賀(25)

令和4年3月末現在

産業・職業・規模	項目	令和4年3月卒	令和3年3月卒	対前年比
		合計 (人)	合計 (人)	(%)
産業	A, B 農, 林, 漁業 (01~04)	9	13	▲ 30.8
	C 鉱業, 採石業, 砂利採取業 (05)	2	3	▲ 33.3
	D 建設業 (06~08)	512	565	▲ 9.4
	E 製造業 (09~32)	1,857	1,569	18.4
	09 食料品製造業	65	63	3.2
	10 飲料・たばこ・飼料製造業	1	1	0.0
	11 繊維工業	101	91	11.0
	12 木材・木製品製造業(家具を除く)	26	30	▲ 13.3
	13 家具・装備品製造業	18	12	50.0
	14 パルプ・紙・紙加工品製造業	51	36	41.7
	15 印刷・同関連業	48	26	84.6
	16 化学工業	91	64	42.2
	17 石油製品・石炭製品製造業	3	2	50.0
	18 プラスチック製品製造業	200	173	15.6
	19 ゴム製品製造業	30	25	20.0
	21 窯業・土石製品製造業	152	154	▲ 1.3
	22 鉄鋼業	32	19	68.4
	23 非鉄金属製造業	35	26	34.6
	24 金属製品製造業	186	143	30.1
	25 はん用機械器具製造業	159	168	▲ 5.4
	26 生産用機械器具製造業	111	80	38.8
	27 業務用機械器具製造業	48	35	37.1
	28 電子部品・デバイス・電子回路製造業	168	120	40.0
	29 電気機械器具製造業	145	126	15.1
	30 情報通信機械器具製造業	9	10	▲ 10.0
	31 輸送用機械器具製造業	166	151	9.9
	20.32 その他の製造業	12	14	▲ 14.3
	F 電気・ガス・熱供給・水道業 (33~36)	0	2	
	G 情報通信業 (37~41)	2	3	▲ 33.3
	H 運輸業, 郵便業 (42~49)	215	227	▲ 5.3
	I 卸売業, 小売業 (50~61)	439	372	18.0
	50~55 卸売業	77	48	60.4
	56~61 小売業	362	324	11.7
J 金融業, 保険業 (62~67)	17	21	▲ 19.0	
K 不動産業, 物品賃貸業 (68~70)	22	25	▲ 12.0	
L 学術研究, 専門・技術サービス業 (71~74)	29	15	93.3	
M 宿泊業, 飲食サービス業 (75~77)	81	113	▲ 28.3	
(76.77 飲食サービス業)	30	36	▲ 16.7	
N 生活関連サービス業, 娯楽業 (78~80)	263	261	0.8	
O 教育, 学習支援業 (81.82)	3	6	▲ 50.0	
P 医療, 福祉 (83~85)	407	409	▲ 0.5	
Q 複合サービス事業 (86.87)	14	12	16.7	
R サービス業(他に分類されないもの) (88~96)	99	147	▲ 32.7	
S, T 公務(他に分類されるものを除く)・その他 (97.98)	9	4	125.0	
職業別	A, B 専門・技術・管理	321	321	0.0
	C 事務	154	146	5.5
	D 販売	245	231	6.1
	E サービス	699	736	▲ 5.0
	H, I, J, K 技能工等, 採掘・製造・建築の職業	2,515	2,235	12.5
	(49~64) 製造・製作の職業	1,898	1,594	19.1
	(69, 72) 定置機関・建設機械運転	105	98	7.1
	(70・71・73~78) 採掘・建設・労務の職業	437	461	▲ 5.2
	(65~80) その他	75	82	▲ 8.5
	F, G 上記以外の職業	46	98	▲ 53.1
規模別	合計	3,980	3,767	5.7
	29人以下	1,227	1,206	1.7
	30~99人	1,089	1,050	3.7
	100~299人	1,001	910	10.0
	300~499人	287	267	7.5
	500~999人	144	132	9.1
	1,000人以上	232	202	14.9

令和4年8月24日  
滋賀労働局職業安定部職業安定課

「令和4年3月 新規高等学校卒業者の就職内定率は98.0%（令和4年3月末現在）」  
の内容の一部訂正について

令和4年5月20日公表の「令和4年3月 新規高等学校卒業者の就職内定率は98.0%（令和4年3月末現在）」の中で、高校新卒者の求職者数及び就職内定者数の一部に誤りがありましたので、公表済みの資料を下記のとおり訂正します。

利用者の方々にはご迷惑をおかけしましたことを深くお詫び申し上げます。

記

※ 訂正箇所については赤字で表記しています。

○1. 高等学校等の求人・求職の状況

【訂正前】

【求職】

・ 求職者数は1,916人（男子1,153人、女子763人）（対前年比5.9%減）で、4年連続の減少となります。

【訂正後】

【求職】

・ 求職者数は1,916人（男子**1,150**人、女子**766**人）（対前年比5.9%減）で、4年連続の減少となります。

○新規高等学校卒業者の求人・求職・就職内定の状況

【訂正前】

滋賀労働局職業安定部  
令和4年3月末現在

	① 求人数 (人)			② 就職希望者数 (人)			③ 就職内定者数 (人)			④ 就職内定率 (%)			⑤ 求人倍率 (倍)		
	令和3年度	平成29年度	前年比(%)	令和3年度	平成29年度	前年比(%)	令和3年度	平成29年度	前年比(%)	令和3年度	平成29年度	前年比(P)	令和3年度	平成29年度	前年比(P)
高校(計)	3,980	3,767	5.7	1,916	2,037	▲ 5.9	1,877	2,020	▲ 7.1	98.0	99.2	▲ 1.2p	2.08	1.85	0.23p
男				1,153	1,253	▲ 8.0	1,137	1,244	▲ 8.6	98.6	99.3	▲ 0.7p			
女				763	784	▲ 2.7	740	776	▲ 4.6	97.0	99.0	▲ 2.0p			

【訂正後】

滋賀労働局職業安定部  
令和4年3月末現在

	① 求人数 (人)			② 就職希望者数 (人)			③ 就職内定者数 (人)			④ 就職内定率 (%)			⑤ 求人倍率 (倍)		
	令和3年度	平成2年度	前年比(%)	令和3年度	平成2年度	前年比(%)	令和3年度	平成2年度	前年比(%)	令和3年度	平成2年度	前年比(P)	令和3年度	平成2年度	前年比(P)
高校(計)	3,980	3,767	5.7	1,916	2,037	▲ 5.9	1,877	2,020	▲ 7.1	98.0	99.2	▲ 1.2p	2.08	1.85	0.23p
男				1,150	1,253	▲ 8.2	1,134	1,244	▲ 8.8	98.6	99.3	▲ 0.7p			
女				766	784	▲ 2.3	743	776	▲ 4.3	97.0	99.0	▲ 2.0p			