



厚生労働省

滋賀労働局

働きやすい滋賀をめざして

資料提供

滋賀労働局発表

令和3年11月12日(金)

担当

職業安定部 職業安定課

課長 間塚 恒夫

地方職業指導官 今村 由紀子

職業紹介第一係長 上岡 幸生

電話 077-526-8609

## 高校生の就職内定率2年連続70%以上

### 求人数・求人倍率は2年ぶりの増加も前々年同期比では減少

滋賀労働局では、令和4年3月に県内の高等学校を卒業予定の生徒について、令和3年9月末現在の求人・求職・内定状況を取りまとめました。対象は、学校（定時制・特別支援学校・通信制含む）やハローワークからの職業紹介を希望する生徒です。

なお、令和2年度は令和3年3月新規高等学校卒業予定者の就職に係る選考・内定開始時期等に変更があり、選考時期が1ヶ月後ろ倒しとなったことから、前年同期の数値の比較については、参考値として令和2年10月の数値を比較対象としています。

#### ポイント

#### 1. 令和4年3月新規高等学校卒業予定者の求人・求職の状況

○求人数 3,807人で前年10月比6.2%増加(2年ぶり増加)

○求職者数 1,942人で前年10月比7.2%減少(2年連続減少)

○求人倍率 1.96倍で前年10月比0.25ポイント上昇(2年ぶりの上昇)

○内定率 70.8%で前年10月比0.1ポイント上昇  
65%を上回る内定率は6年連続  
2年連続で70%以上

#### 2. 今後の滋賀労働局における主な支援

○未内定者に対し、ハローワークの就職支援ナビゲーターが個別にきめ細やかな就職支援を実施します。

## 1. 新規高等学校卒業予定者の求人・求職の状況

### 【求人】

・令和4年3月高等学校卒業予定者対象の求人数は3,807人となり、前年10月の3,586人と比べ221人(6.2%増)増加しました。求人が増加したのは2年ぶりとなりました。

なお、新型コロナウイルス感染症の拡大前の令和2年3月卒を対象とした求人数と比較すると21.5%の減少となっています。

・産業別では、求人数全体の47.7%を占める製造業で1,816人となり前年10月の1,533人と比べ18.5%増加した他、卸売業,小売業(前年10月比34.2%増)などで求人数が増加しましたが、建設業(同12.7%減)、宿泊業,飲食サービス業(同35.2%減)、サービス業(同32.6%減)などは減少しています。

なお、前々年同期(令和元年9月末現在)と比較すると、学術研究、専門・技術サービス業及び公務(他に分類されるものを除く)・その他を除く産業において減少しています。

### 【求職】

・求職者数は1,942人で、前年10月の2,092人と比べ7.2%減となり、2年連続で前年を下回りました。

・男子の求職者数は1,156人で前年10月比で9.8%(125人)の減少、女子の求職者は786人で、前年10月比3.1%(25人)の減少となっています。

### 【求人倍率】

・求人倍率は1.96倍で、前年の1.71倍と比べ0.25ポイント上昇しました。

・9月末時点(令和2年度は10月)での求人倍率1倍以上は8年連続となっています。

### 【内定率】

・高校生の採用選考は、9月16日から始まり、今年度の内定率のとりまとめは今回が初めてとなります。

・令和4年3月高等学校卒業予定者の9月末現在の就職内定率は、前年10月と比べて0.1ポイント上昇の70.8%でした。なお、就職内定者は1,374人、就職未内定者は前年10月と比べて7.3%(45人)減少しています。

また、前々年同期と比較すると、就職内定率は2.2ポイント上昇し、就職未内定者は24.2%(181人)減少しています。

## 3. 滋賀労働局における新規学校卒業予定者への支援

○ハローワークによる求人開拓の実施

○就職支援ナビゲーターが学校と連携して、就職希望者に対する個別の就職支援の実施

○高校新卒予定者を対象とした「就職相談会」を、クサツエストピアホテルにて令和3年11月10日(水)に開催、35社が参加)

(参考)

新規高等学校卒業予定者の採用選考日程

(平成28年度から。但し、令和2年度は1か月後ろ倒し)

- ・ハローワークでの求人受付:6月1日以降
- ・事業所から学校への求人提出・学校での公開:7月1日以降
- ・学校から事業所への推薦開始:9月5日以降
- ・事業所での選考・内定開始:9月16日以降

# 新規高等学校卒業者の求人・求職・就職内定の状況

滋賀労働局職業安定部

令和3年9月末現在

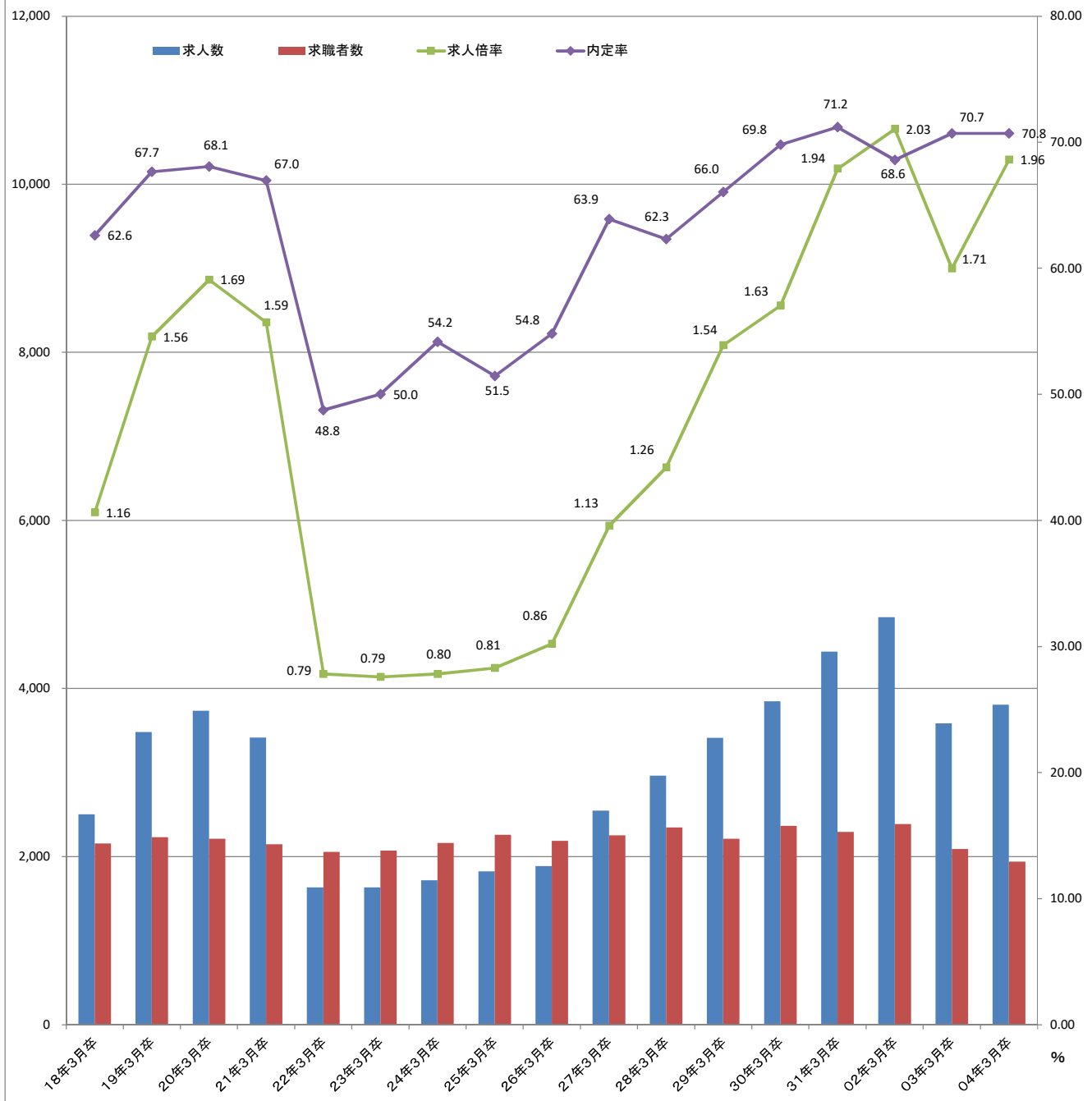
※令和2年度は10月末現在

	① 求人数 (人)			② 就職希望者数 (人)			③ 就職内定者数 (人)			④ 就職内定率 (%)			⑤ 求人倍率 (倍)		
	令和3年度	令和2年10月	前年10月比(%)	令和3年度	令和2年10月	前年10月比(%)	令和3年度	令和2年10月	前年10月比(%)	令和3年度	令和2年10月	前年10月比(%)	令和3年度	令和2年10月	前年10月比(%)
	高校(計)	3,807	3,586	6.2	1,942	2,092	▲ 7.2	1,374	1,479	▲ 7.1	70.8	70.7	0.1p	1.96	1.71
男				1,156	1,281	▲ 9.8	852	910	▲ 6.4	73.7	71.0	2.7p			
女				786	811	▲ 3.1	522	569	▲ 8.3	66.4	70.2	▲ 3.8p			

(注)②就職希望者数及び③就職内定者数は、学校又は安定所の紹介によるものを計上しています。

自営・縁故就職・公務員への応募等学校の紹介によらない就職希望者は含まれていません。

新規高等学校卒業者の職業紹介状況推移(03年3月卒のみ10月末現在、他は9月末現在・滋賀県)



# 新規高等学校卒業者の職業紹介状況推移

滋賀労働局職業安定部

03年3月卒のみ10月末現在、他は9月末現在

項目 卒業年月	高 等 学 校 卒 業 者								参 考 最終 就職率 (%)
	求人数		求職者数		求人倍率	就職内 定者数	就職内 定 率	未就職 者 数	
	(人)	前年比 (%)	(人)	前年比 (%)					
18年3月卒	2,504	26.7	2,156	▲ 0.8	1.16	1,350	62.6	806	97.5
19年3月卒	3,481	39.0	2,232	3.5	1.56	1,510	67.7	722	97.3
20年3月卒	3,735	7.3	2,212	▲ 0.9	1.69	1,506	68.1	706	98.8
21年3月卒	3,416	▲ 8.5	2,146	▲ 3.0	1.59	1,437	67.0	709	97.6
22年3月卒	1,633	▲ 52.2	2,055	▲ 4.2	0.79	1,002	48.8	1,053	97.6
23年3月卒	1,634	0.1	2,073	0.9	0.79	1,037	50.0	1,036	98.0
24年3月卒	1,719	5.2	2,162	4.3	0.80	1,171	54.2	991	97.2
25年3月卒	1,826	6.2	2,258	4.4	0.81	1,162	51.5	1,096	98.8
26年3月卒	1,888	3.4	2,187	▲ 3.1	0.86	1,199	54.8	988	99.3
27年3月卒	2,548	35.0	2,253	3.0	1.13	1,440	63.9	813	99.2
28年3月卒	2,963	16.3	2,346	4.1	1.26	1,462	62.3	884	99.6
29年3月卒	3,412	15.2	2,212	▲ 5.7	1.54	1,461	66.0	751	99.5
30年3月卒	3,848	12.8	2,367	7.0	1.63	1,653	69.8	714	99.4
31年3月卒	4,438	15.3	2,293	▲ 3.1	1.94	1,633	71.2	660	99.4
02年3月卒	4,848	9.2	2,387	4.1	2.03	1,638	68.6	749	99.4
03年3月卒	3,586	▲ 26.0	2,092	▲ 12.4	1.71	1,479	70.7	613	99.7
04年3月卒	3,807	6.2	1,942	▲ 7.2	1.96	1,374	70.8	568	

注:最終就職率は翌年6月末現在

産業別・職業別・規模別求人受理状況(高校)

滋賀(25)

令和4年3月卒は令和3年9月末現在

令和3年3月卒は令和2年10月末現在

産業・職業・規模	項目	令和4年3月卒	令和3年3月卒	対前年比
		合計 (人)	合計 (人)	(%)
産	A, B 農, 林, 漁業 (01~04)	8	12	▲ 33.3
	C 鉱業, 採石業, 砂利採取業 (05)	2	3	▲ 33.3
	D 建設業 (06~08)	487	558	▲ 12.7
	E 製造業 (09~32)	1,816	1,533	18.5
	09 食料品製造業	62	57	8.8
	10 飲料・たばこ・飼料製造業	1	1	0.0
	11 繊維工業	97	90	7.8
	12 木材・木製品製造業(家具を除く)	25	30	▲ 16.7
	13 家具・装備品製造業	17	12	41.7
	14 パルプ・紙・紙加工品製造業	49	36	36.1
	15 印刷・同関連業	44	24	83.3
	16 化学工業	89	62	43.5
	17 石油製品・石炭製品製造業	3	0	
	18 プラスチック製品製造業	194	165	17.6
	19 ゴム製品製造業	30	25	20.0
	21 窯業・土石製品製造業	152	151	0.7
	22 鉄鋼業	31	19	63.2
	23 非鉄金属製造業	34	26	30.8
	24 金属製品製造業	184	140	31.4
	25 はん用機械器具製造業	157	166	▲ 5.4
	26 生産用機械器具製造業	107	80	33.8
	27 業務用機械器具製造業	46	35	31.4
	28 電子部品・デバイス・電子回路製造業	168	119	41.2
	29 電気機械器具製造業	141	121	16.5
	30 情報通信機械器具製造業	9	10	▲ 10.0
	31 輸送用機械器具製造業	164	151	8.6
	20.32 その他の製造業	12	13	▲ 7.7
	F 電気・ガス・熱供給・水道業(33~36)	0	2	
	G 情報通信業(37~41)	2	3	▲ 33.3
	H 運輸業, 郵便業(42~49)	210	221	▲ 5.0
	I 卸売業, 小売業(50~61)	416	310	34.2
50~55 卸売業	74	44	68.2	
56~61 小売業	342	266	28.6	
J 金融業, 保険業(62~67)	17	21	▲ 19.0	
K 不動産業, 物品賃貸業(68~70)	20	21	▲ 4.8	
L 学術研究, 専門・技術サービス業(71~74)	29	15	93.3	
M 宿泊業, 飲食サービス業(75~77)	70	108	▲ 35.2	
(76.77 飲食サービス業)	19	34	▲ 44.1	
N 生活関連サービス業, 娯楽業(78~80)	258	247	4.5	
O 教育, 学習支援業(81.82)	1	6	▲ 83.3	
P 医療, 福祉(83~85)	353	371	▲ 4.9	
Q 複合サービス事業(86.87)	14	10	40.0	
R サービス業(他に分類されないもの)(88~96)	95	141	▲ 32.6	
S, T 公務(他に分類されるものを除く)・その他(97.98.99)	9	4	125.0	
職	A, B 専門・技術・管理	313	316	▲ 0.9
	C 事務	151	132	14.4
	D 販売	239	192	24.5
	E サービス	651	693	▲ 6.1
	H, I, J, K 技能工等, 採掘, 製造, 建築の職業	2,410	2,159	11.6
	(49~64) 製造・製作の職業	1,857	1,563	18.8
	(69, 72) 定置機関・建設機械運転	96	98	▲ 2.0
	(70・71・73~78) 採掘・建設・労務の職業	382	416	▲ 8.2
	(65~80) その他	75	82	▲ 8.5
	F, G 上記以外の職業	43	94	▲ 54.3
規模	合計	3,807	3,586	6.2
	29人以下	1,142	1,111	2.8
	30~99人	1,036	1,002	3.4
	100~299人	980	887	10.5
	300~499人	277	257	7.8
	500~999人	142	128	10.9
1,000人以上	230	201	14.4	