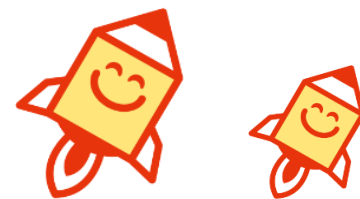


▼ 11月申込み受付のハローレーニングコースはこちら ▼



ハローレク

● 求職者支援訓練

開講月	訓練科名	訓練実施施設	最寄駅	訓練時間	定員	訓練期間	訓練開始日	訓練修了日
	募集期間 10月31日 ~ 11月30日							
12月	5-05-25-001-00-0029 基 O A 事務基礎科	国際経営情報専門学校	膳所	9:00 ~ 15:30	15名	3ヶ月	12月15日	3月14日
	5-05-25-001-00-0040 基 はじめてのパソコン基礎科	合資会社ティーズワードスタジオ	長浜	10:00 ~ 16:30	10名	3ヶ月		
	5-05-25-002-03-0027 実 初級から実践まで学べる O A 事務実践科	湖南ネットITスクール	野洲	9:10 ~ 15:50	15名	3ヶ月		

※基…基礎コース ※実…実践コース

◆ 公共職業訓練(委託訓練)

開講月	訓練科名	訓練実施施設	最寄駅	訓練時間	定員	訓練期間	訓練開始日	訓練修了日
	募集期間 11月6日 ~ 11月28日							
1月	23-55 母 O A 事務基礎科	国際経営情報専門学校	膳所	9:00 ~ 15:30	15名	3ヶ月	1月4日	3月29日
	23-56 母 O A 事務応用科	キャリアプラザビット滋賀本校	草津	9:40 ~ 16:20	15名	3ヶ月		
	23-57 母 介護職員初任者養成科	ユウコム草津校	草津	9:30 ~ 17:00	15名	3ヶ月		
	23-58 経理・財務事務科	マテリアル彦根パソコン教室	彦根	9:30 ~ 15:55	15名	4ヶ月		4月30日
	23-59 Webクリエイター科	キャリアプラザビット滋賀本校	草津	9:20 ~ 16:00	15名	3ヶ月		3月29日

母：母子家庭の母等の方向け優先枠 2名

※「介護職員初任者研修過程」科目は必修のため、1時間でも欠席すると訓練修了要件を満たしません。また、「介護職員初任者研修過程」科目の終了後、訓練時間外に60分間の修了テストが実施されます(1回)。

◆ 公共職業訓練(施設内訓練)

開講月	訓練科名	訓練実施施設	最寄駅	訓練時間	定員	訓練期間	訓練開始日	訓練修了日
	募集期間 10月11日~ 11月10日							
1月	51-09 電気エネルギー設備科	テクノカレッジ米原	米原	9:30 ~ 16:10	15名	6ヶ月	1月5日	6月27日
	51-10 住宅リフォーム科				10名			
	募集期間 10月27日~ 11月28日							
	- CADものづくりサポート科	ポリテクセンター滋賀	石山	9:00 ~ 15:05	15名	6ヶ月	1月5日	6月28日
- 電気設備技術科	15名							
- CAD/CAM技術科 (導入訓練付きコース) ※ 2月生と合わせて15名	15名				7ヶ月	1月5日	7月26日	
- ビル設備サービス科 (導入訓練付きコース) ※ 2月生と合わせて16名	16名							
	募集期間 11月29日~ 12月25日							
2月	- CAD/CAM技術科 ※1月生と合わせて15名	ポリテクセンター滋賀	石山	9:00 ~ 15:05	15名	6ヶ月	2月1日	7月26日
	- ビル設備サービス科 ※1月生と合わせて16名				16名			

※ 導入訓練付きコース：6か月訓練前に約1か月間、ヒューマンスキルやパソコン基礎を習得するカリキュラムがついています。

★ お申込み及び受講給付金の手続きには一定の期間を要する場合があります。お早めに職業訓練窓口までご相談ください。

★ 訓練を受講するには、訓練施設が実施する**入校選考**に合格する必要があります。

★ 応募者が少ない場合は、訓練が中止となる場合があります。

◆ 申込み・詳しい内容については、ハローワーク 職業訓練窓口まで◆

大津 ☎ 077-522-3773(43#)

彦根 ☎ 0749-22-2500(43#)

草津 ☎ 077-562-3720(42#)

高島 ☎ 0740-32-0047

東近江 ☎ 0748-22-1020(42#)

長浜 ☎ 0749-62-2030

甲賀 ☎ 0748-62-0651