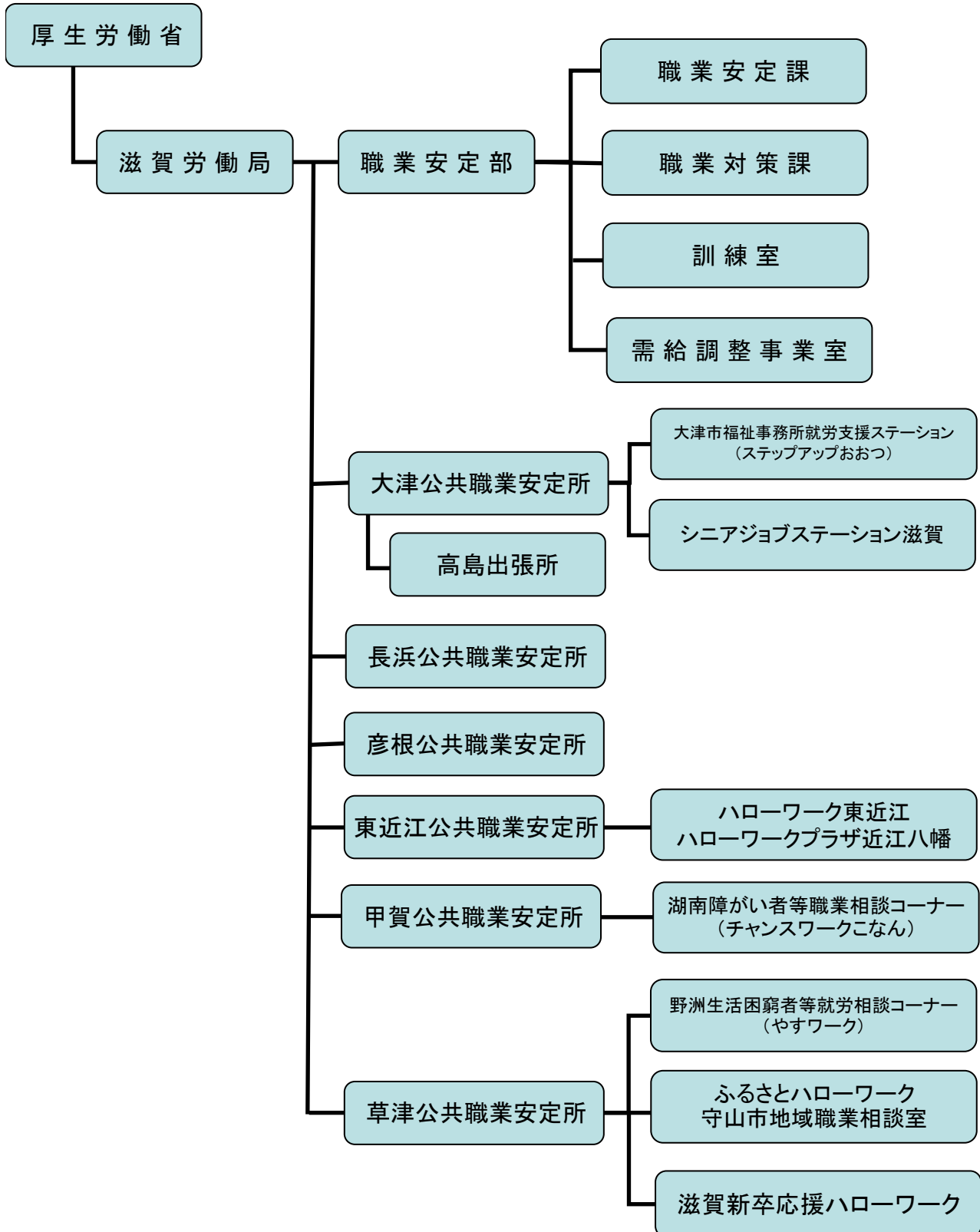
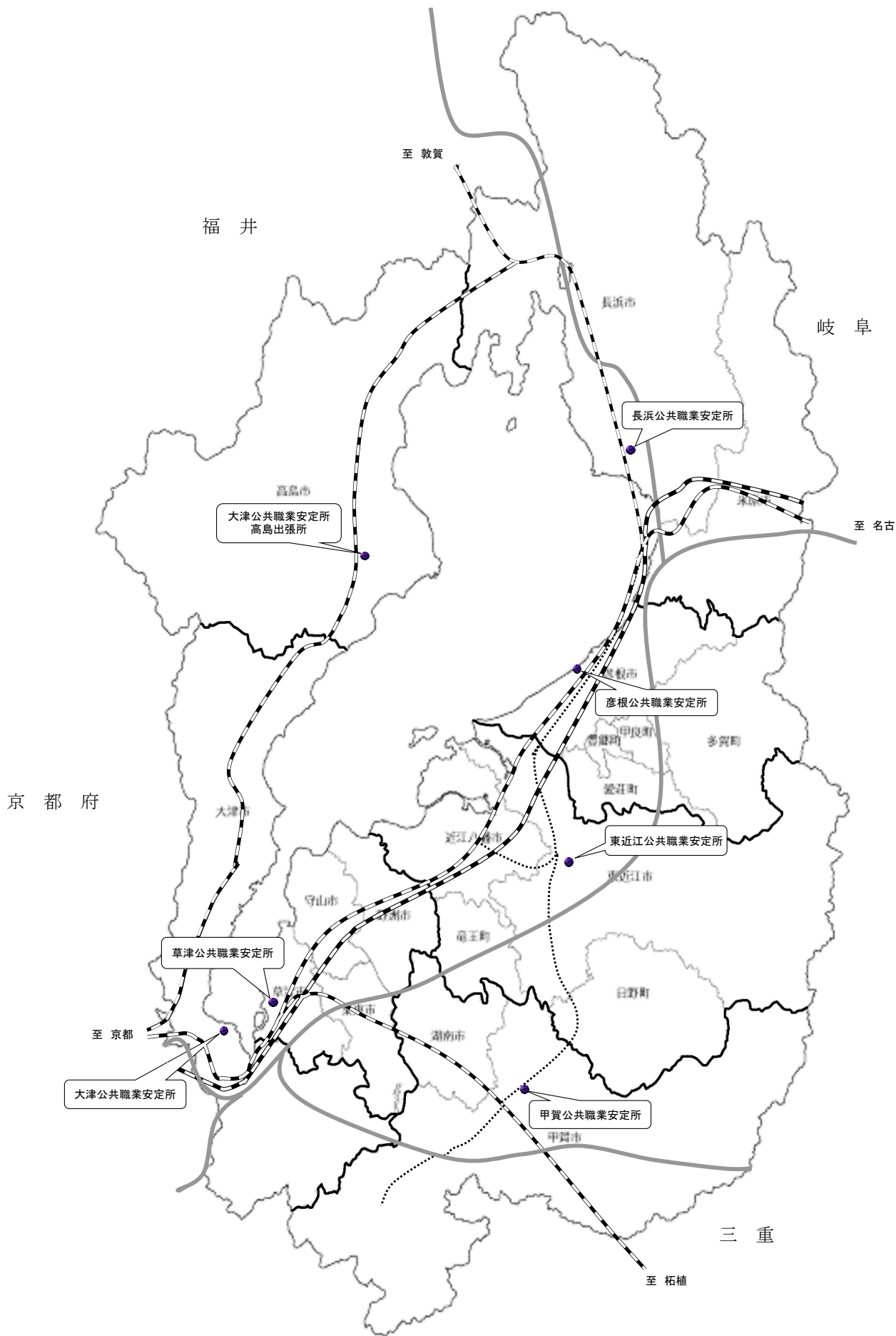


## 第2 職業安定行政組織

(1) 職業安定行政機構 (令和2年4月1日現在)



(2) 公共職業安定所管内図(令和2年4月1日現在)



第2表 公共職業安定所別管内概況

公共職業 安定所名	所在地	面積 (01.10.1)	人口 (01.10.1)	労働力人口 (27.10.1)	事業所数 (28.6.1)	従業者数 (28.6.1)
		km <sup>2</sup>	人	人		人
滋賀労働局 職業安定部	大津市打出浜14番15号 滋賀労働総合庁舎5階	4,017.38	1,413,959	702,431	56,655	602,600
大津	大津市打出浜14番15号 滋賀労働総合庁舎1・2階	464.51	342,175	159,165	11,778	116,437
高島	高島市安曇川町末広4-37	693.05	47,124	25,035	2,658	18,401
長浜	長浜市南高田町字辻村110	931.41	152,919	79,130	7,081	67,371
彦根	彦根市西今町58-3 彦根地方合同庁舎1階	392.04	155,896	78,920	6,804	72,744
東近江	東近江市八日市緑町11-19	727.97	227,705	119,186	9,488	100,747
甲賀	甲賀市水口町本町3-1-16	552.02	143,960	75,709	6,021	68,305
草津	草津市野村5-17-1	256.39	344,180	165,286	12,825	158,595
資料出所		全国都道府県 市町村別面積調	推計人口年報	国勢調査	経済センサス 総務省	
		国土地理院	滋賀県統計課			