



平成 29 年 12 月 1 日

〔照会先〕

埼玉労働局職業安定部

職業安定課長 森田 哲也

課長補佐 長堀 宣幸

電話番号 048 (600) 6208

平成 30 年 3 月新規高等学校卒業予定者職業紹介状況 (平成 29 年 10 月末現在)

厚生労働省埼玉労働局（局長 荒木 祥一）は、平成 30 年 3 月新規高等学校卒業予定者の求人・求職状況（平成 29 年 10 月末現在）を取りまとめました。

その概要については、以下のとおりです。

なお、本年度においても「未就職者ゼロ作戦」を実施するとともに、ハローワーク・学校・保護者が一体となって、就職を希望する生徒全員の就職を目指します。

【求職・就職内定状況（平成 29 年 10 月末現在）】別添第 1～5 表及び図 1、2 参照

○就職内定率	81.4%	前年同期比	2.2 ポイント増
男子	82.4%	同	2.4 ポイント増
女子	80.3%	同	1.9 ポイント増
○求職者数	7,065 人	同	2.8%減
○就職内定者数	5,752 人	同	0.1%減

【求人状況（平成 29 年 10 月末現在）】別添第 1～5 表及び図 2 参照

○求人件数	5,025 件	同	14.1%増
○求人数	15,562 人	同	13.8%増
○求人倍率	2.20 倍	同	0.32 ポイント増

【未就職者ゼロ作戦】（図 3 参照）

就職未内定生徒について、在学中は学校を通じて管轄ハローワークが出張相談等の個別支援を行い、卒業後は住所管轄ハローワークから本人に直接連絡を取り、ハローワークへの誘導、面接会等への参加勧奨等に加え、連絡がとれない場合には自宅を訪問する等して個別支援を行い、未就職者ゼロを目指します。

（参考）本調査は、学校・ハローワークの紹介を希望する生徒の状況を取りまとめたものです。

平成30年3月新規高等学校卒業予定者の求人・求職・就職内定状況

埼玉労働局職業安定部職業安定課

第1表 平成30年3月新規高等学校卒業予定者の求職・就職内定状況(平成29年10月31日現在)

	求職者数						就職内定者数						就職内定率					
	男女計(人)	前年比(%)	うち男子(人)	前年比(%)	うち女子(人)	前年比(%)	男女計(人)	前年比(%)	うち男子(人)	前年比(%)	うち女子(人)	前年比(%)	男女計(%)	前年比(ポイント)	うち男子(%)	前年比(ポイント)	うち女子(%)	前年比(ポイント)
平成29年度	7,065	-2.8	3,828	-1.8	3,237	-3.8	5,752	-0.1	3,154	1.1	2,598	-1.5	81.4	2.2	82.4	2.4	80.3	1.9
平成28年度	7,266		3,900		3,366		5,757		3,119		2,638		79.2		80.0		78.4	

注 求人・求職・就職内定者数及び求人倍率については、学校・ハローワークの紹介を希望する生徒の状況を埼玉労働局が特別に集計したものである。

第2表 平成30年3月新規高等学校卒業予定者の求人求職状況(平成29年10月31日現在)

	求人件数		求人数		就職希望者数		求人倍率	
	件	前年比(%)	人	前年比(%)	人	前年比(%)	倍	前年比(ポイント)
平成29年度	5,025	14.1%	15,562	13.8%	7,065	-2.8%	2.20	0.32
平成28年度	4,404		13,680		7,266		1.88	

第3表 平成30年3月新規高等学校卒業予定者の産業別求人受理状況(平成29年10月31日現在)

		産業別の内訳																		合計
		① 農、林、漁業	② 鉱業、 採石業、 砂利採取業	③ 建設業	④ 製造業	⑤ 電気・ガス・ 熱供給・ 水道業	⑥ 情報通信業	⑦ 運輸業、 郵便業	⑧ 卸売業、 小売業	⑨ 金融業、 保険業	⑩ 不動産業、 物品賃貸業	⑪ 学術研究、 専門・技術 サービス業	⑫ 宿泊業、 飲食 サービス業	⑬ 生活関連 サービス業、 娯楽業	⑭ 教育、 学習支援業	⑮ 医療・福祉	⑯ 複合 サービス 事業	⑰ サービス業 (他に分類 されない もの)	⑱ 公務 (他に分類 されるもの を除く)・ その他	
求人数 (人)	平成29年度	53	7	2,425	5,146	36	123	1,071	1,373	102	271	136	553	839	56	2,134	293	943	1	15,562
	平成28年度	51	7	2,273	4,230	28	103	964	1,256	110	256	147	498	826	66	1,903	261	700	1	13,680
前年比増加数(人)		2	0	152	916	8	20	107	117	▲ 8	15	▲ 11	55	13	▲ 10	231	32	243	0	1,882
前年比増加率(%)		3.9	0.0	6.7	21.7	28.6	19.4	11.1	9.3	▲ 7.3	5.9	▲ 7.5	11.0	1.6	▲ 15.2	12.1	12.3	34.7	-	13.8

第4表 平成30年3月新規高等学校卒業予定者の職業別求人受理状況(平成29年10月31日現在)

		職業別の内訳						合計
		① 管理的職業、 専門的・技術的 職業	② 事務的職業	③ 販売の職業	④ サービスの職業	⑤ 生産工程の職業	⑥ その他	
求人数 (人)	平成29年度	1,254	1,289	1,108	3,306	8,299	306	15,562
	平成28年度	1,004	1,120	1,065	3,111	7,127	253	13,680
前年比増加数(人)		250	169	43	195	1,172	53	1,882
前年比増加率(%)		24.9	15.1	4.0	6.3	16.4	20.9	13.8

新規高等学校卒業予定者 就職内定状況

各年
10 月末現在

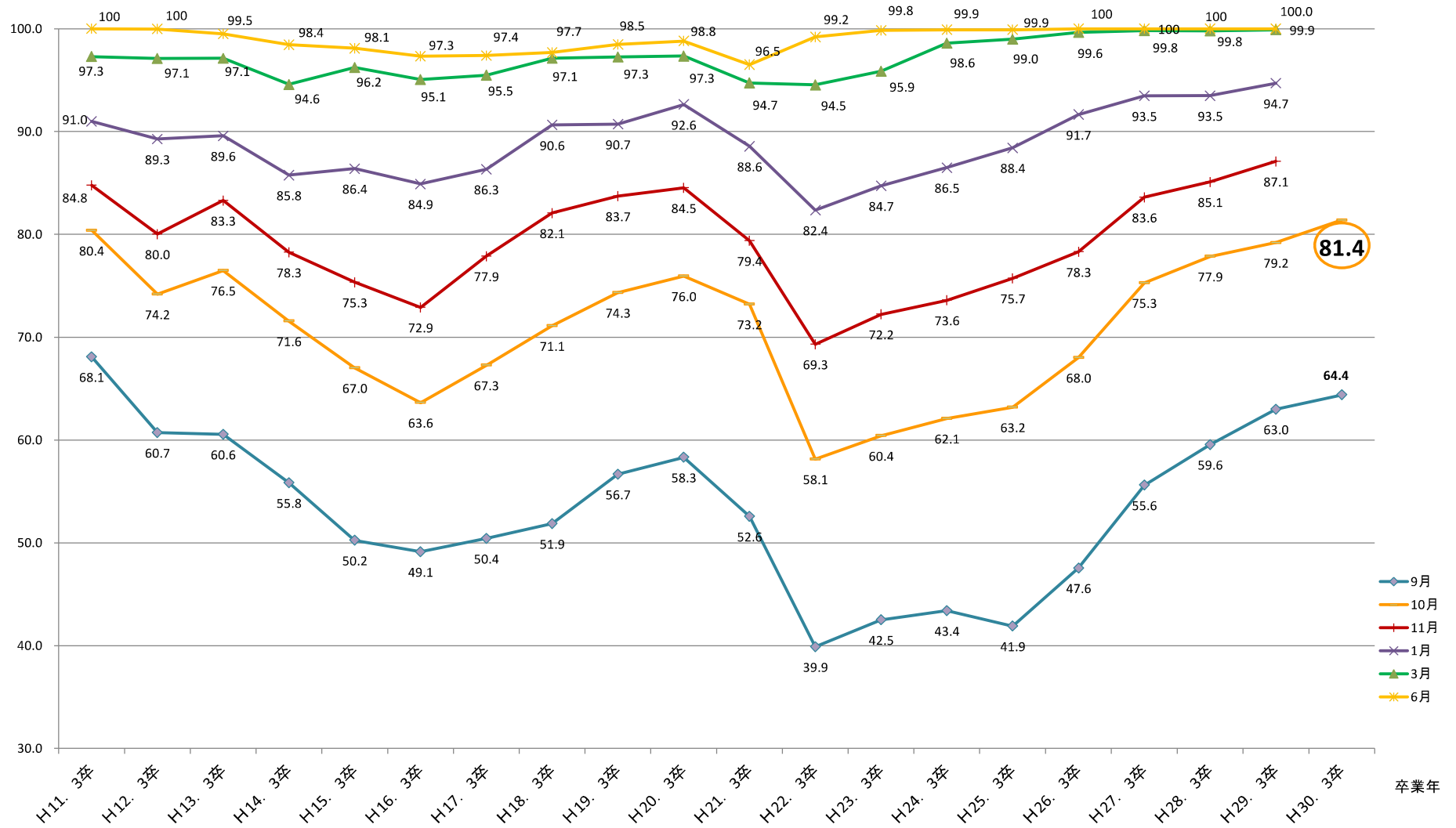
埼玉労働局職業安定課

年・月	求人数 (前年比)	求職者数 (前年比)	就職内定者数 (前年比)	未内定者数 (前年比)	就職内定率 (前年比)	求人倍率 (前年比)
10 2年 3月卒	51,533	21,989	20,679	1,310	94.0	2.34
10 3年 3月卒	59,029 (14.5)	22,376 (1.8)	20,991 (1.5)	1,385 (5.7)	93.8 ▲ 0.2P	2.64 0.29P
10 4年 3月卒	59,081 (0.1)	20,588 (▲ 8.0)	18,976 (▲ 9.6)	1,612 (16.4)	92.2 ▲ 1.6P	2.87 0.23P
10 5年 3月卒	48,893 (▲ 17.2)	19,043 (▲ 7.5)	17,349 (▲ 8.6)	1,694 (5.1)	91.1 ▲ 1.1P	2.57 ▲ 0.30P
10 6年 3月卒	32,551 (▲ 33.4)	15,792 (▲ 17.1)	13,704 (▲ 21.0)	2,088 (23.3)	86.8 ▲ 4.3P	2.06 ▲ 0.51P
10 7年 3月卒	20,778 (▲ 36.2)	13,814 (▲ 12.5)	11,507 (▲ 16.0)	2,307 (10.5)	83.3 ▲ 3.5P	1.50 ▲ 0.56P
10 8年 3月卒	16,659 (▲ 19.8)	12,933 (▲ 6.4)	10,187 (▲ 11.5)	2,746 (19.0)	78.8 ▲ 4.5P	1.29 ▲ 0.22P
10 9年 3月卒	15,770 (▲ 5.3)	12,255 (▲ 5.2)	10,311 (1.2)	1,944 (▲ 29.2)	84.1 5.3P	1.29 ▲ 0.00P
10 10年 3月卒	16,667 (5.7)	11,280 (▲ 8.0)	9,488 (▲ 8.0)	1,792 (▲ 7.8)	84.1 0.0P	1.48 0.19P
10 11年 3月卒	11,982 (▲ 28.1)	9,597 (▲ 14.9)	7,715 (▲ 18.7)	1,882 (5.0)	80.4 ▲ 3.7P	1.25 ▲ 0.23P
10 12年 3月卒	7,816 (▲ 34.8)	8,140 (▲ 15.2)	6,039 (▲ 21.7)	2,101 (11.6)	74.2 ▲ 6.2P	0.96 ▲ 0.29P
10 13年 3月卒	8,271 (5.8)	8,050 (▲ 1.1)	6,158 (2.0)	1,892 (▲ 9.9)	76.5 2.3P	1.03 0.07P
10 14年 3月卒	7,641 (▲ 7.6)	7,419 (▲ 7.8)	5,310 (▲ 13.8)	2,109 (11.5)	71.6 ▲ 4.9P	1.03 0.00P
10 15年 3月卒	6,029 (▲ 21.1)	6,798 (▲ 8.4)	4,556 (▲ 14.2)	2,242 (6.3)	67.0 ▲ 4.6P	0.89 ▲ 0.14P
10 16年 3月卒	6,474 (7.4)	6,932 (2.0)	4,412 (▲ 3.2)	2,520 (12.4)	63.6 ▲ 3.4P	0.93 0.05P
10 17年 3月卒	8,174 (26.3)	6,809 (▲ 1.8)	4,581 (3.8)	2,228 (▲ 11.6)	67.3 3.7P	1.20 0.27P
10 18年 3月卒	9,755 (19.3)	6,966 (2.3)	4,954 (8.1)	2,012 (▲ 9.7)	71.1 3.8P	1.40 0.20P
10 19年 3月卒	11,521 (18.1)	7,304 (4.9)	5,430 (9.6)	1,874 (▲ 6.9)	74.3 3.2P	1.58 0.18P
10 20年 3月卒	12,624 (9.6)	7,128 (▲ 2.4)	5,414 (▲ 0.3)	1,714 (▲ 8.5)	76.0 1.7P	1.77 0.19P
10 21年 3月卒	12,721 (0.8)	6,914 (▲ 3.0)	5,062 (▲ 6.5)	1,852 (8.1)	73.2 ▲ 2.8P	1.84 0.07P
10 22年 3月卒	6,730 (▲ 47.1)	6,609 (▲ 4.4)	3,843 (▲ 24.1)	2,766 (49.4)	58.1 ▲ 15.1P	1.02 ▲ 0.82P
10 23年 3月卒	6,443 (▲ 4.3)	6,395 (▲ 3.2)	3,864 (0.5)	2,531 (▲ 8.5)	60.4 2.3P	1.01 ▲ 0.01P
10 24年 3月卒	6,591 (2.3)	6,470 (1.2)	4,015 (3.9)	2,455 (▲ 3.0)	62.1 1.7P	1.02 0.01P
10 25年 3月卒	7,094 (7.6)	7,171 (10.8)	4,532 (12.9)	2,639 (7.5)	63.2 1.1P	0.99 ▲ 0.03P
10 26年 3月卒	8,139 (14.7)	7,037 (▲ 1.9)	4,787 (5.6)	2,250 (▲ 14.7)	68.0 4.8P	1.16 0.17P
10 27年 3月卒	11,288 (38.7)	7,243 (2.9)	5,454 (13.9)	1,789 (▲ 20.5)	75.3 7.3P	1.56 0.40P
10 28年 3月卒	12,678 (12.3)	7,348 (1.4)	5,722 (4.9)	1,626 (▲ 9.1)	77.9 2.6P	1.73 0.17P
10 29年 3月卒	13,680 (7.9)	7,266 (▲ 1.1)	5,757 (0.6)	1,509 (▲ 7.2)	79.2 1.3P	1.88 0.15P
10 30年 3月卒	15,562 (13.8)	7,065 (▲ 2.8)	5,752 (▲ 0.1)	1,313 (▲ 13.0)	81.4 2.2P	2.20 0.32P

内定率(%)

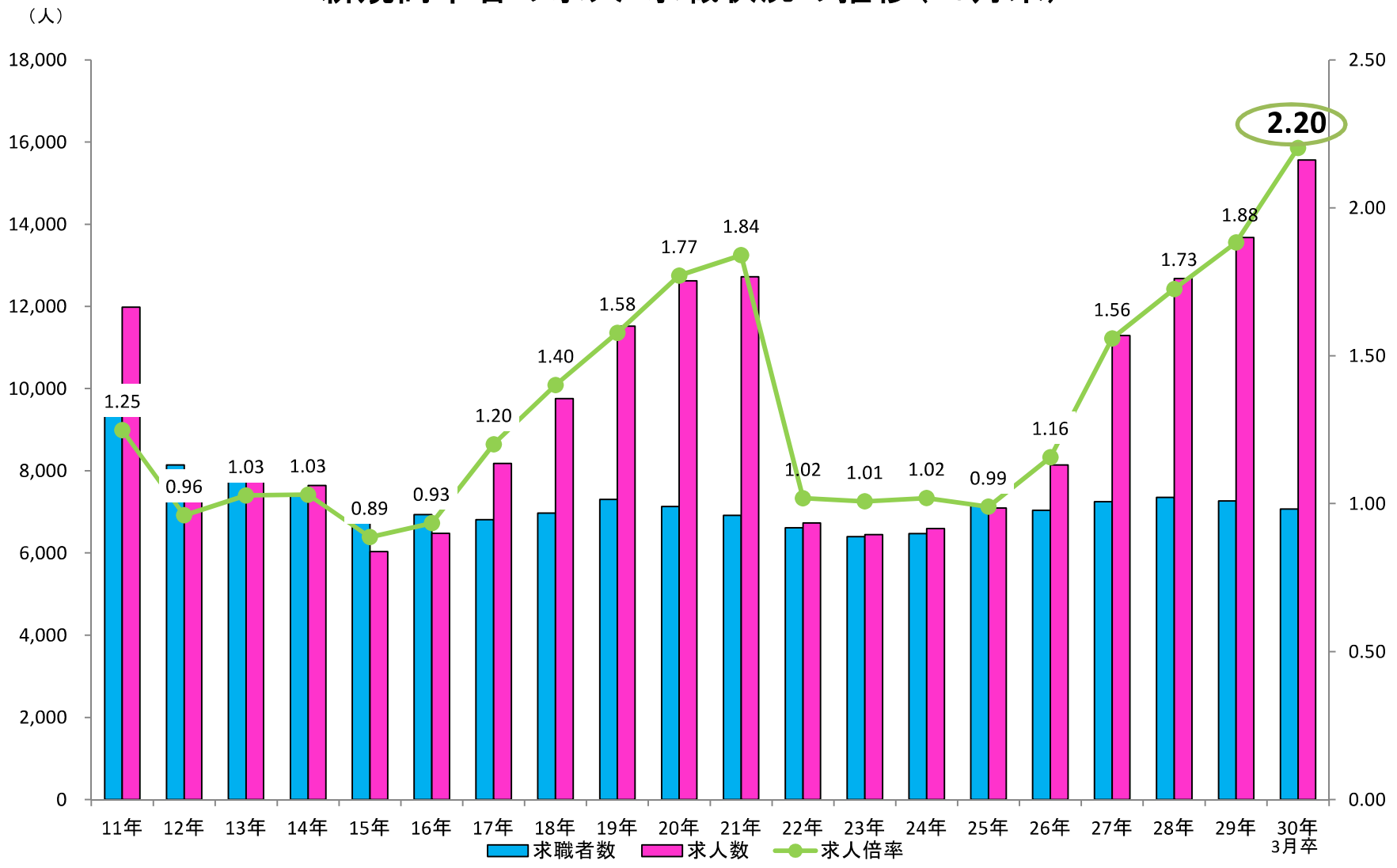
高等学校卒業生内定率

図 1



新規高卒者の求人・求職状況の推移(10月末)

図2



未内定（未就職）者ゼロ作戦

高等学校

- ◇ 5月15日現在の就職希望有無の確認
(ハローワークへ報告)
- ◇ 9月5日～応募開始
- ◇ 未内定者の把握
- ◇ 把握した未内定者に対して
 - ・ ハローワークへの誘導
 - ・ 各種面接会への参加勧奨

就職希望の
高校生

※ 3月末までは“未内定者”
4月からは“未就職者”とする。

本人承諾の上、
未内定生徒について情報提供

ハローワーク

- ◇ 求人情報の提供
- ◇ 出張相談
- ◇ イベントの開催 等

ジョブサポーター

- ① 学校から提供された情報をもとに、未内定者の名簿を作成。
- ② 在学中は・・・
 - ・ 学校を通して未内定者と連絡を取り、学校において出張相談等の支援を行う。
 - ・ 原則、学校管轄ハローワークが担当。
- ③ 卒業後は・・・
 - ・ 未内定名簿に基づき本人と連絡を取り、連絡が取れない場合は自宅訪問をするなどして、ハローワークへの誘導、面接会等への参加勧奨を行い、6月末までに全員就職を目指す。
 - ・ 利便性を考慮し、原則、居住地管轄ハローワークが支援を引き継ぐ。
- ④ 6月以降についても、ハローワークにおいて、就職決定まで継続的に支援を実施する。

就職まで
サポート