



平成 29 年 10 月 31 日

〔照会先〕

埼玉労働局職業安定部

職業安定課長 森田 哲也

課長補佐 長堀 宣幸

電話番号 048 (600) 6208

夜間番号 048 (600) 6237

## 平成 30 年 3 月新規高等学校卒業予定者職業紹介状況 ～ 就職内定率 64.4% 平成 10 年度以来 19 年ぶりの水準に ～ (平成 29 年 9 月末現在)

厚生労働省埼玉労働局（局長 荒木 祥一）は、平成 30 年 3 月新規高等学校卒業予定者の求人・求職状況（平成 29 年 9 月末現在）を取りまとめました。

その概要については、以下のとおりです。

また、早期の就職内定の実現を図るため、11 月 27 日（月）に「高校生就職面接会」を開催します。

### 【求職・就職内定状況（平成 29 年 9 月末現在）】別添第 1～5 表及び図 1、2 参照

○就職内定率	64.4%	前年同期比	1.4 ポイント増
男子	66.1%	同	2.1 ポイント増
女子	62.5%	同	0.8 ポイント増
○求職者数	7,161 人	同	1.2%減
○就職内定者数	4,614 人	同	1.1%増

### 【求人状況（平成 29 年 9 月末現在）】別添第 1～5 表及び図 2 参照

○求人件数	4,877 件	同	14.1%増
○求人数	15,276 人	同	14.2%増
○求人倍率	2.13 倍	同	0.28 ポイント増

### 【高校生就職面接会】

日 時：平成 29 年 11 月 27 日（月）

13 時 00 分～16 時 00 分（受付時間 12 時 15 分～）

場 所：大宮ソニックシティ地下展示場

対象者：平成 30 年 3 月新規高等学校卒業予定者

内 容：企業人事担当者と参加者の個別面談

学卒ジョブサポーターによる個別就職相談

\*参加を希望する高校生は、高校を通じて管轄のハローワークにお申込みください。事前に参加企業の求人情報を配布します。

(参考) 本調査は、学校・ハローワークの紹介を希望する生徒の状況を取りまとめたものです。

# 平成30年3月新規高等学校卒業予定者の求人・求職・就職内定状況

埼玉労働局職業安定部職業安定課

第1表 平成30年3月新規高等学校卒業予定者の求職・就職内定状況(平成29年9月30日現在)

	求職者数						就職内定者数						就職内定率					
	男女計(人)	前年比(%)	うち男子(人)	前年比(%)	うち女子(人)	前年比(%)	男女計(人)	前年比(%)	うち男子(人)	前年比(%)	うち女子(人)	前年比(%)	男女計(%)	前年比(ポイント)	うち男子(%)	前年比(ポイント)	うち女子(%)	前年比(ポイント)
平成29年度	7,161	-1.2	3,877	-0.6	3,284	-1.8	4,614	1.1	2,563	2.6	2,051	-0.6	64.4	1.4	66.1	2.1	62.5	0.8
平成28年度	7,246		3,901		3,345		4,562		2,498		2,064		63.0		64.0		61.7	

注 求人・求職・就職内定者数及び求人倍率については、学校・ハローワークの紹介を希望する生徒の状況を埼玉労働局が特別に集計したものである。

第2表 平成30年3月新規高等学校卒業予定者の求人求職状況(平成29年9月30日現在)

	求人件数		求人数		就職希望者数		求人倍率	
	件	前年比(%)	人	前年比(%)	人	前年比(%)	倍	前年比(ポイント)
平成29年度	4,877	14.1%	15,276	14.2%	7,161	-1.2%	2.13	0.28
平成28年度	4,274		13,378		7,246		1.85	

第3表 平成30年3月新規高等学校卒業予定者の産業別求人受理状況(平成29年9月30日現在)

		産業別の内訳																		合計
		① 農、林、漁業	② 鉱業、 採石業、 砂利採取業	③ 建設業	④ 製造業	⑤ 電気・ガス・ 熱供給・ 水道業	⑥ 情報通信業	⑦ 運輸業、 郵便業	⑧ 卸売業、 小売業	⑨ 金融業、 保険業	⑩ 不動産業、 物品賃貸業	⑪ 学術研究、 専門・技術 サービス業	⑫ 宿泊業、 飲食 サービス業	⑬ 生活関連 サービス業、 娯楽業	⑭ 教育、 学習支援業	⑮ 医療・福祉	⑯ 複合 サービス 事業	⑰ サービス業 (他に分類 されない もの)	⑱ 公務 (他に分類 されるものを 除く)・ その他	
求人数 (人)	平成29年度	52	7	2,366	5,089	36	121	1,064	1,343	102	250	131	550	821	55	2,077	293	918	1	15,276
	平成28年度	51	7	2,174	4,178	28	96	952	1,234	110	244	141	489	803	66	1,861	260	683	1	13,378
前年比増加数(人)		1	0	192	911	8	25	112	109	▲ 8	6	▲ 10	61	18	▲ 11	216	33	235	0	1,898
前年比増加率(%)		2.0	0.0	8.8	21.8	28.6	26.0	11.8	8.8	▲ 7.3	2.5	▲ 7.1	12.5	2.2	▲ 16.7	11.6	12.7	34.4	-	14.2

第4表 平成30年3月新規高等学校卒業予定者の職業別求人受理状況(平成29年9月30日現在)

		職業別の内訳						合計
		① 管理的職業、 専門的・技術的 職業	② 事務的職業	③ 販売の職業	④ サービスの職業	⑤ 生産工程の職業	⑥ その他	
求人数 (人)	平成29年度	1,229	1,251	1,080	3,235	8,179	302	15,276
	平成28年度	978	1,090	1,039	3,046	6,975	250	13,378
前年比増加数(人)		251	161	41	189	1,204	52	1,898
前年比増加率(%)		25.7	14.8	3.9	6.2	17.3	20.8	14.2

新規高等学校卒業予定者 就職内定状況

各年  
9 月末現在

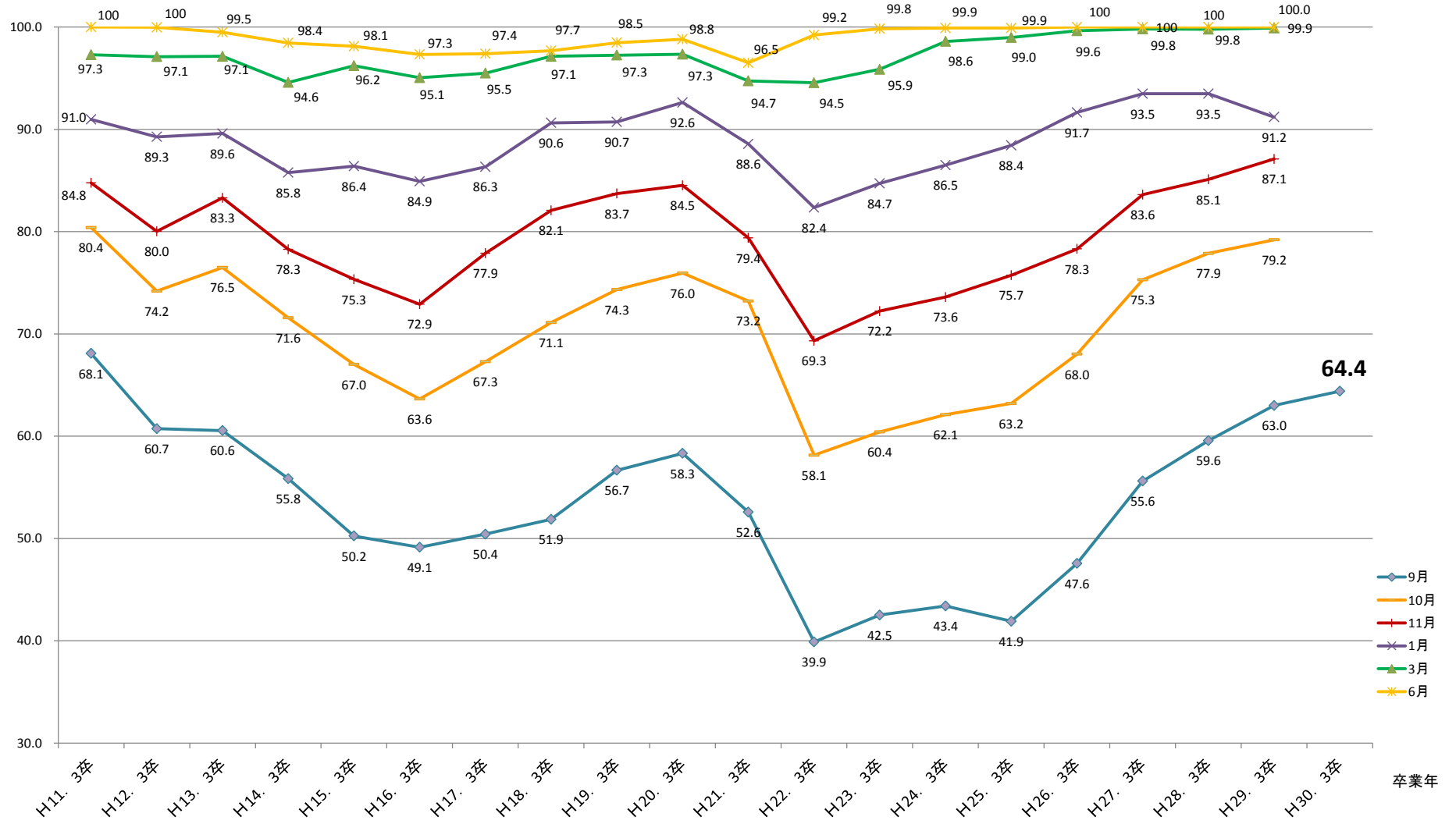
埼玉労働局職業安定課

年・月	求人数 (前年比)	求職者数 (前年比)	就職内定者数 (前年比)	未内定者数 (前年比)	就職内定率 (前年比)	求人倍率 (前年比)
9 2年 3月卒	51,047	17,696	15,457	2,239	87.3	2.88
9 3年 3月卒	58,563 (14.7)	19,201 (8.5)	16,704 (8.1)	2,497 (11.5)	87.0 ▲ 0.3P	3.05 0.17P
9 4年 3月卒	58,712 (0.3)	19,107 (▲ 0.5)	15,719 (▲ 5.9)	3,388 (35.7)	82.3 ▲ 4.7P	3.07 0.02P
9 5年 3月卒	48,617 (▲ 17.2)	18,219 (▲ 4.6)	14,996 (▲ 4.6)	3,223 (▲ 4.9)	82.3 0.0P	2.67 ▲ 0.40P
9 6年 3月卒	32,081 (▲ 34.0)	14,855 (▲ 18.5)	11,749 (▲ 21.7)	3,106 (▲ 3.6)	79.1 ▲ 3.2P	2.16 ▲ 0.51P
9 7年 3月卒	20,401 (▲ 36.4)	13,326 (▲ 10.3)	9,715 (▲ 17.3)	3,611 (16.3)	72.9 ▲ 6.2P	1.53 ▲ 0.63P
9 8年 3月卒	16,306 (▲ 20.1)	12,471 (▲ 6.4)	8,403 (▲ 13.5)	4,068 (12.7)	67.4 ▲ 5.5P	1.31 ▲ 0.22P
9 9年 3月卒	15,267 (▲ 6.4)	11,592 (▲ 7.0)	8,273 (▲ 1.5)	3,319 (▲ 18.4)	71.4 4.0P	1.32 0.01P
9 10年 3月卒	16,260 (6.5)	10,502 (▲ 9.4)	7,579 (▲ 8.4)	2,923 (▲ 11.9)	72.2 0.8P	1.55 0.23P
9 11年 3月卒	11,645 (▲ 28.4)	9,466 (▲ 9.9)	6,446 (▲ 14.9)	3,020 (3.3)	68.1 ▲ 4.1P	1.23 ▲ 0.32P
9 12年 3月卒	7,527 (▲ 35.4)	8,278 (▲ 12.6)	5,027 (▲ 22.0)	3,251 (7.6)	60.7 ▲ 7.4P	0.91 ▲ 0.32P
9 13年 3月卒	7,961 (5.8)	8,214 (▲ 0.8)	4,974 (▲ 1.1)	3,240 (▲ 0.3)	60.6 ▲ 0.1P	0.97 0.06P
9 14年 3月卒	7,431 (▲ 6.7)	7,424 (▲ 9.6)	4,146 (▲ 16.6)	3,278 (1.2)	55.8 ▲ 4.8P	1.00 0.03P
9 15年 3月卒	5,721 (▲ 23.0)	6,858 (▲ 7.6)	3,446 (▲ 16.9)	3,412 (4.1)	50.2 ▲ 5.6P	0.83 ▲ 0.17P
9 16年 3月卒	5,950 (4.0)	6,801 (▲ 0.8)	3,342 (▲ 3.0)	3,459 (1.4)	49.1 ▲ 1.1P	0.87 0.04P
9 17年 3月卒	7,816 (31.4)	6,711 (▲ 1.3)	3,384 (1.3)	3,327 (▲ 3.8)	50.4 1.3P	1.16 0.29P
9 18年 3月卒	9,325 (19.3)	6,885 (2.6)	3,571 (5.5)	3,314 (▲ 0.4)	51.9 1.5P	1.35 0.19P
9 19年 3月卒	11,111 (19.2)	7,210 (4.7)	4,086 (14.4)	3,124 (▲ 5.7)	56.7 4.8P	1.54 0.19P
9 20年 3月卒	12,127 (9.1)	6,980 (▲ 3.2)	4,071 (▲ 0.4)	2,909 (▲ 6.9)	58.3 1.6P	1.74 0.20P
9 21年 3月卒	12,425 (2.5)	7,308 (4.7)	3,842 (▲ 5.6)	3,466 (19.1)	52.6 ▲ 5.7P	1.70 ▲ 0.04P
9 22年 3月卒	6,520 (▲ 47.5)	6,681 (▲ 8.6)	2,665 (▲ 30.6)	4,016 (15.9)	39.9 ▲ 12.7P	0.98 ▲ 0.72P
9 23年 3月卒	6,079 (▲ 6.8)	6,577 (▲ 1.6)	2,796 (4.9)	3,781 (▲ 5.9)	42.5 2.6P	0.92 ▲ 0.05P
9 24年 3月卒	6,118 (0.6)	6,517 (▲ 0.9)	2,829 (1.2)	3,688 (▲ 2.5)	43.4 0.9P	0.94 0.01P
9 25年 3月卒	6,619 (8.2)	7,219 (10.8)	3,025 (6.9)	4,194 (13.7)	41.9 ▲ 1.5P	0.92 ▲ 0.02P
9 26年 3月卒	7,663 (15.8)	7,090 (▲ 1.8)	3,372 (11.5)	3,718 (▲ 11.3)	47.6 5.7P	1.08 0.16P
9 27年 3月卒	10,738 (40.1)	7,298 (2.9)	4,059 (20.4)	3,239 (▲ 12.9)	55.6 8.0P	1.47 0.39P
9 28年 3月卒	12,343 (14.9)	7,256 (▲ 0.6)	4,322 (6.5)	2,934 (▲ 9.4)	59.6 4.0P	1.70 0.23P
9 29年 3月卒	13,378 (8.4)	7,246 (▲ 0.1)	4,562 (5.6)	2,684 (▲ 8.5)	63.0 3.4P	1.85 0.15P
9 30年 3月卒	15,276 (14.2)	7,161 (▲ 1.2)	4,614 (1.1)	2,547 (▲ 5.1)	64.4 1.4P	2.13 0.28P

内定率(%)

### 高等学校卒業生内定率

図 1



# 新規高卒者の求人・求職状況の推移(9月末)

図2

(人)

求人倍率2倍台は、平成5年度以来

