



平成 29 年 3 月 3 日

〔照会先〕

埼玉労働局職業安定部

職業安定課長 進藤 容子

課長補佐 小室 幸士

電話番号 048 (600) 6208

## 平成 29 年 3 月新規高等学校卒業予定者職業紹介状況 (平成 29 年 1 月末現在)

厚生労働省埼玉労働局（局長 田畑一雄）は、平成 29 年 3 月新規高等学校卒業予定者の求人・求職状況（平成 29 年 1 月末現在）を取りまとめました。

その概要については、以下のとおりです。

また、本年度においても「未就職者ゼロ作戦」を実施し、ハローワーク・学校・保護者が一体となって、就職を希望する生徒全員の就職を目指します。

### 【求職・就職内定状況（平成 29 年 1 月末現在）】別添第 1～5 表及び図 1、2 参照

○就職内定率	94.7%	前年同期比	1.2 ポイント増
男子	94.6%	同	1.2 ポイント増
女子	94.9%	同	1.3 ポイント増
○求職者数	7,274 人	同	1.3%減
○就職内定者数	6,890 人	同	0.04%減

### 【求人状況（平成 29 年 1 月末現在）】別添第 1～5 表及び図 2 参照

○求人件数	4,809 件	同	12.4%増
○求人数	14,452 人	同	8.6%増
○求人倍率	1.99 倍	同	0.19 ポイント増

### 【未就職者ゼロ作戦】図 3 参照

就職未内定生徒について、在学中は学校を通じて管轄ハローワークが出張相談等の個別支援を行い、卒業後は住所管轄ハローワークから本人に直接連絡を取り、ハローワークへの誘導、面接会等への参加勧奨等に加え、連絡がとれない場合には自宅を訪問する等して個別支援を行い、未就職者ゼロを目指します。

(参考) 本調査は、学校・ハローワークの紹介を希望する生徒の状況を取りまとめたものです。

平成29年3月新規高等学校卒業予定者の求人・求職・就職内定状況（平成29年1月31日現在）

《別添》

埼玉労働局職業安定部職業安定課

第1表 求職・就職内定状況

	求職者数						就職内定者数						就職内定率					
	男女計(人)	前年比(%)	うち男子(人)	前年比(%)	うち女子(人)	前年比(%)	男女計(人)	前年比(%)	うち男子(人)	前年比(%)	うち女子(人)	前年比(%)	男女計(%)	前年比(ポイント)	うち男子(%)	前年比(ポイント)	うち女子(%)	前年比(ポイント)
平成28年度	7,274	-1.3	3,934	-1.4	3,340	-1.3	6,890	-0.04	3,722	-0.1	3,168	0.0	94.7	1.2	94.6	1.2	94.9	1.3
平成27年度	7,373		3,989		3,384		6,893		3,725		3,168		93.5		93.4		93.6	

注 求人・求職・就職内定者数及び求人倍率については、学校・ハローワークの紹介を希望する生徒の状況を埼玉労働局が特別に集計したものである。

第2表 求人求職状況

	求人件数		求人数		就職希望者数		求人倍率	
	件	前年比(%)	人	前年比(%)	人	前年比(%)	倍	ポイント
平成28年度	4,809		14,452	8.6%	7,274		1.99	
平成27年度	4,278	12.4%	13,306		7,373	-1.3%	1.80	0.19

第3-1表 産業別求人受理状況

産業別求人受理状況		産業別の内訳																		合計
		① 農林漁業	② 鉱業、採石業、砂利採取業	③ 建設業	④ 製造業	⑤ 電気・ガス・熱供給・水道業	⑥ 情報通信業	⑦ 運輸業、郵便業	⑧ 卸売業、小売業	⑨ 金融業、保険業	⑩ 不動産業、物品賃貸業	⑪ 学術研究、専門・技術サービス業	⑫ 宿泊業、飲食サービス業	⑬ 生活関連サービス業、娯楽業	⑭ 教育、学習支援業	⑮ 医療・福祉	⑯ 複合サービス事業	⑰ サービス業（他に分類されないもの）	⑱ 公務（他に分類されるものを除く）・その他	
求人数(人)	平成28年度	52	7	2,395	4,342	28	110	988	1,421	112	267	151	528	849	70	2,099	267	765	1	14,452
	平成27年度	54	5	2,108	4,047	21	100	835	1,293	101	294	97	435	777	55	1,943	338	802	1	13,306
前年比増加数(人)		▲2	2	287	295	7	10	153	128	11	▲27	54	93	72	15	156	▲71	▲37	0	1,146
前年比増加率(%)		▲3.7	40.0	13.6	7.3	33.3	10.0	18.3	9.9	10.9	▲9.2	55.7	21.4	9.3	27.3	8.0	▲21.0	▲4.6	0.0	8.6

第3-2表 産業別内定者数状況

産業別内定者数状況		産業別の内訳																		合計
		① 農林漁業	② 鉱業、採石業、砂利採取業	③ 建設業	④ 製造業	⑤ 電気・ガス・熱供給・水道業	⑥ 情報通信業	⑦ 運輸業、郵便業	⑧ 卸売業、小売業	⑨ 金融業、保険業	⑩ 不動産業、物品賃貸業	⑪ 学術研究、専門・技術サービス業	⑫ 宿泊業、飲食サービス業	⑬ 生活関連サービス業、娯楽業	⑭ 教育、学習支援業	⑮ 医療・福祉	⑯ 複合サービス事業	⑰ サービス業（他に分類されないもの）	⑱ 公務（他に分類されるものを除く）・その他	
内定者数(人)	平成28年度	26	3	420	2,684	31	88	514	1,201	113	79	98	367	285	45	476	96	339	25	6,890
	平成27年度	18	4	480	2,744	35	75	481	1,146	136	75	65	310	264	36	512	162	324	26	6,893
前年比増加数(人)		8	▲1	▲60	▲60	▲4	13	33	55	▲23	4	33	57	21	9	▲36	▲66	15	▲1	▲3
前年比増加率(%)		44.4	▲25.0	▲12.5	▲2.2	▲11.4	17.3	6.9	4.8	▲16.9	5.3	50.8	18.4	8.0	25.0	▲7.0	▲40.7	4.6	▲3.8	▲0.04

第4-1表 職業別求人受理状況

職業別求人受理状況		職業別の内訳						合計
		① 管理的職業、専門的・技術的職業	② 事務的職業	③ 販売の職業	④ サービスの職業	⑤ 生産工程の職業	⑥ その他	
求人数(人)	平成28年度	1,050	1,174	1,192	3,269	7,475	292	14,452
	平成27年度	854	995	1,038	3,112	7,010	297	13,306
前年比増加数(人)		196	179	154	157	465	▲5	1,146
前年比増加率(%)		23.0	18.0	14.8	5.0	6.6	▲1.7	8.6

第4-2表 職業別内定者数状況

職業別内定者数状況		職業別の内訳						合計
		① 管理的職業、専門的・技術的職業	② 事務的職業	③ 販売の職業	④ サービスの職業	⑤ 生産工程の職業	⑥ その他	
内定者数(人)	平成28年度	405	980	977	1,054	3,364	110	6,890
	平成27年度	391	1,007	884	1,032	3,487	92	6,893
前年比増加数(人)		14	▲27	93	22	▲123	18	▲3
前年比増加率(%)		3.6	▲2.7	10.5	2.1	▲3.5	19.6	▲0.04

新規高等学校卒業予定者 就職内定状況

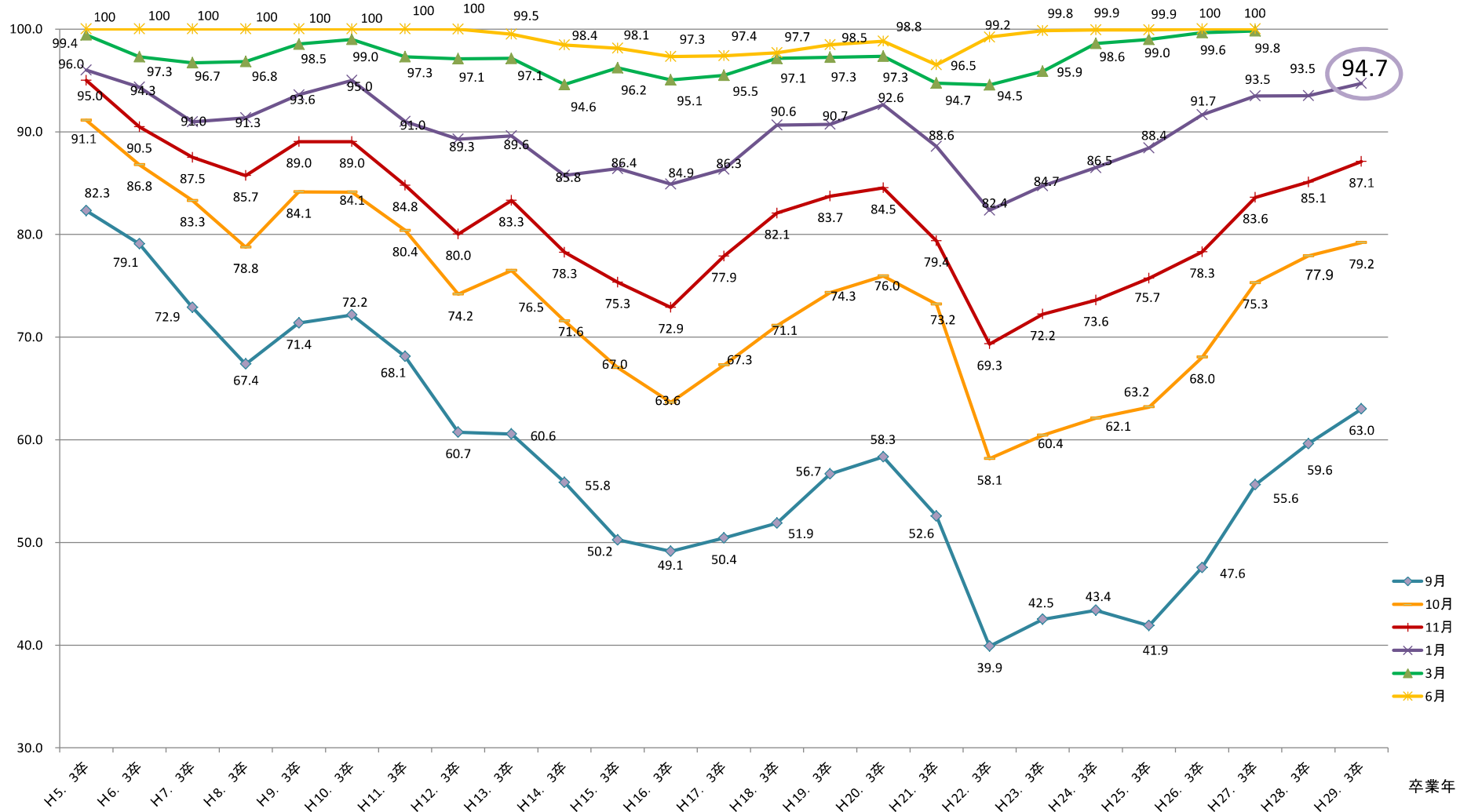
各年  
1 月末現在

埼玉労働局職業安定課

年・月	求人数 (前年比)	求職者数 (前年比)	就職内定者数 (前年比)	未内定者数 (前年比)	就職内定率 (前年比)	求人倍率 (前年比)
2年 3月卒	52,090	23,260	22,645	615	97.4	2.24
3年 3月卒	59,522 (14.3)	23,200 (▲ 0.3)	22,719 (0.3)	481 (▲ 21.8)	97.9 0.5P	2.57 0.33P
4年 3月卒	59,579 (0.1)	21,479 (▲ 6.0)	20,763 (▲ 8.6)	716 (48.9)	96.7 ▲ 1.2P	2.77 0.21P
5年 3月卒	49,422 (▲ 17.0)	19,612 (▲ 8.7)	18,827 (▲ 9.3)	785 (9.6)	96.0 ▲ 0.7P	2.52 ▲ 0.25P
6年 3月卒	33,099 (▲ 33.0)	16,244 (▲ 17.2)	15,325 (▲ 18.6)	919 (17.1)	94.3 ▲ 1.7P	2.04 ▲ 0.48P
7年 3月卒	21,616 (▲ 34.7)	13,927 (▲ 14.3)	12,669 (▲ 17.3)	1,258 (36.9)	91.0 ▲ 3.3P	1.55 ▲ 0.49P
8年 3月卒	17,693 (▲ 18.1)	12,823 (▲ 7.9)	11,713 (▲ 7.5)	1,110 (▲ 11.8)	91.3 0.3P	1.38 ▲ 0.17P
9年 3月卒	16,577 (▲ 6.3)	12,264 (▲ 4.4)	11,478 (▲ 2.0)	786 (▲ 29.2)	93.6 2.3P	1.35 ▲ 0.03P
10年 3月卒	17,112 (3.2)	11,274 (▲ 8.1)	10,711 (▲ 6.7)	563 (▲ 28.4)	95.0 1.4P	1.52 0.17P
11年 3月卒	12,336 (▲ 27.9)	9,343 (▲ 17.1)	8,500 (▲ 20.6)	843 (49.7)	91.0 ▲ 4.0P	1.32 ▲ 0.20P
12年 3月卒	8,576 (▲ 30.5)	7,752 (▲ 17.0)	6,920 (▲ 18.6)	832 (▲ 1.3)	89.3 ▲ 1.7P	1.11 ▲ 0.21P
13年 3月卒	8,954 (4.4)	7,975 (2.9)	7,145 (3.3)	830 (▲ 0.2)	89.6 0.3P	1.12 0.02P
14年 3月卒	8,251 (▲ 7.9)	7,229 (▲ 9.4)	6,200 (▲ 13.2)	1,029 (24.0)	85.8 ▲ 3.8P	1.14 0.02P
15年 3月卒	6,881 (▲ 16.6)	6,516 (▲ 9.9)	5,630 (▲ 9.2)	886 (▲ 13.9)	86.4 0.6P	1.06 ▲ 0.09P
16年 3月卒	7,356 (6.9)	6,679 (2.5)	5,671 (0.7)	1,008 (13.8)	84.9 ▲ 1.5P	1.10 0.05P
17年 3月卒	9,158 (24.5)	6,726 (0.7)	5,807 (2.4)	919 (▲ 8.8)	86.3 1.4P	1.36 0.26P
18年 3月卒	10,437 (14.0)	6,813 (1.3)	6,175 (6.3)	638 (▲ 30.6)	90.6 4.3P	1.53 0.17P
19年 3月卒	12,064 (15.6)	7,305 (7.2)	6,627 (7.3)	678 (6.3)	90.7 0.1P	1.65 0.12P
20年 3月卒	13,211 (9.5)	7,054 (▲ 3.4)	6,534 (▲ 1.4)	520 (▲ 23.3)	92.6 1.9P	1.87 0.22P
21年 3月卒	13,083 (▲ 1.0)	6,886 (▲ 2.4)	6,099 (▲ 6.7)	787 (51.3)	88.6 ▲ 4.0P	1.90 0.03P
22年 3月卒	7,340 (▲ 43.9)	6,098 (▲ 11.4)	5,022 (▲ 17.7)	1,076 (36.7)	82.4 ▲ 6.2P	1.20 ▲ 0.70P
23年 3月卒	7,333 (▲ 0.1)	6,146 (0.8)	5,207 (3.7)	939 (▲ 12.7)	84.7 2.3P	1.19 ▲ 0.01P
24年 3月卒	7,426 (1.3)	6,217 (1.2)	5,376 (3.2)	841 (▲ 10.4)	86.5 1.8P	1.19 0.00P
25年 3月卒	7,958 (7.2)	6,844 (10.1)	6,052 (12.6)	792 (▲ 5.8)	88.4 1.9P	1.16 ▲ 0.03P
26年 3月卒	9,148 (15.0)	6,757 (▲ 1.3)	6,193 (2.3)	564 (▲ 28.8)	91.7 3.3P	1.35 0.19P
27年 3月卒	11,970 (30.8)	7,233 (7.0)	6,761 (9.2)	472 (▲ 16.3)	93.5 1.8P	1.65 0.30P
28年 3月卒	13,306 (11.2)	7,373 (1.9)	6,893 (2.0)	480 (1.7)	93.5 ▲ 0.0P	1.80 0.15P
29年 3月卒	14,452 (8.6)	7,274 (▲ 1.3)	6,890 (▲ 0.04)	384 (▲ 20.0)	94.7 1.2P	1.99 0.19P

# 高等学校卒業生内定率

内定率 (%)



# 新規高卒者の求人・求職状況の推移(1月末)

図 2



# 未内定(就職)者ゼロ作戦

## 高等学校

- ◇ 5月15日現在の就職希望有無の確認  
(ハローワークへ報告)
- ◇ 9月5日～応募開始
- ◇ 未内定者の把握
- ◇ 把握した未内定者に対して
  - ・ ハローワークへの誘導
  - ・ 各種面接会への参加勧奨

就職希望の  
高校生

※ 3月末までは“未内定者”  
4月からは“未就職者”とする。

本人承諾の上、  
未内定生徒について情報提供

## ハローワーク

- ◇ 求人情報の提供
- ◇ 出張相談
- ◇ イベントの開催 等

ジョブサポーター

- ① 学校から提供された情報をもとに、未内定者の名簿を作成。
- ② 在学中は・・・
  - ・ 学校を通して未内定者と連絡を取り、学校において出張相談等の支援を行う。
  - ・ 原則、学校管轄ハローワークが担当。
- ③ 卒業後は・・・
  - ・ 未内定名簿に基づき本人と連絡を取り、連絡が取れない場合は自宅訪問をするなどして、ハローワークへの誘導、面接会等への参加勧奨を行い、6月末までに全員就職を目指す。
  - ・ 利便性を考慮し、原則、居住地管轄ハローワークが支援を引き継ぐ。
- ④ 6月以降についても、ハローワークにおいて、就職決定まで継続的に支援を実施する。

就職まで  
サポート