



厚生労働省  
埼玉労働局発表  
平成28年3月29日

担当	埼玉労働局職業安定部職業安定課
	課長 進藤 容子
	課長補佐 木崎 淑子
電話 048-600-6208 (内線 320, 321)	

## 平成28年3月新規高等学校卒業予定者職業紹介状況 (平成28年2月末現在)

厚生労働省埼玉労働局(局長 田畑一雄)は、平成28年3月新規高等学校卒業予定者の職業紹介状況(平成28年2月末現在)を取りまとめました。

その概要については、以下のとおりです。

また、本年度においても「未就職者ゼロ作戦」を実施し、ハローワーク・学校・保護者が一体となって、就職を希望する生徒全員の就職を目指します。

### 【求職・就職内定状況(平成28年2月末現在)】別添第1～5表及び図1、2参照

○就職内定率	97.7%	前年同期比	±0
男子	97.8%	同	0.4ポイント増
女子	97.6%	同	0.4ポイント減
○求職者数	7,309人	同	1.9%増
○就職内定者数	7,142人	同	1.9%増

### 【求人状況(平成28年2月末現在)】別添1～5表及び図2参照

○求人件数	4,376件	前年同期比	8.7%増
○求人数	13,459人	同	11.0%増
○求人倍率	1.84倍	同	0.15ポイント増

### 【未就職者ゼロ作戦】図3参照

就職未内定生徒について、高等学校卒業後は住所管轄ハローワークから本人に直接連絡を取り、ハローワークの学卒窓口へ誘導します。ハローワークではジョブサポーター等学卒者専門のスタッフが、担当者制による職業相談や個別求人開拓など生徒の状況に応じた個別支援を行い、希望者全員の早期就職を目指します。

\*本調査は、学校・ハローワークの紹介を希望する生徒の状況を取りまとめたものです。

## 平成28年3月新規高等学校卒業予定者の求人・求職・就職内定状況

埼玉労働局職業安定部職業安定課

第1表 平成28年3月新規高等学校卒業予定者の求職・就職内定状況(平成28年2月29日現在)

	求職者数						就職内定者数						就職内定率					
	男女計(人)	前年比(%)	うち男子(人)	前年比(%)	うち女子(人)	前年比(%)	男女計(人)	前年比(%)	うち男子(人)	前年比(%)	うち女子(人)	前年比(%)	男女計(%)	前年比(ポイント)	うち男子(%)	前年比(ポイント)	うち女子(%)	前年比(ポイント)
平成27年度	7,309	1.9	3,954	1.0	3,355	3.0	7,142	1.9	3,866	1.4	3,276	2.6	97.7	0.0	97.8	0.4	97.6	▲ 0.4
平成26年度	7,172		3,914		3,258		7,006		3,812		3,194		97.7		97.4		98.0	

注 求人・求職・就職内定者数及び求人倍率については、学校・ハローワークの紹介を希望する生徒の状況を埼玉労働局が特別に集計したものである。

第2表 平成28年3月新規高等学校卒業予定者の求人求職状況(平成28年2月29日現在)

	求人件数		求人数		就職希望者数		求人倍率	
	件	前年比(%)	人	前年比(%)	人	前年比(%)	倍	ポイント
平成27年度	4,376	8.7%	13,459	11.0%	7,309	1.9%	1.84	0.15
平成26年度	4,026		12,123		7,172		1.69	

第3表 平成28年3月新規高等学校卒業予定者の産業別求人受理状況(平成28年2月29日現在)

		産業別の内訳																		合計
		① 農、林、漁業	② 鉱業、 採石業、 砂利採取業	③ 建設業	④ 製造業	⑤ 電気・ガス・ 熱供給・ 水道業	⑥ 情報通信業	⑦ 運輸業、 郵便業	⑧ 卸売業、 小売業	⑨ 金融業、 保険業	⑩ 不動産業、 物品賃貸業	⑪ 学術研究、 専門・技術 サービス業	⑫ 宿泊業、 飲食 サービス業	⑬ 生活関連 サービス業、 娯楽業	⑭ 教育、 学習支援業	⑮ 医療・福祉	⑯ 複合 サービス 事業	⑰ サービス業 (他に分類 されない もの)	⑱ 公務 (他に分類 されるものを 除く)・ その他	
求人 数 (人)	平成27年度	54	5	2,149	4,093	21	100	847	1,321	101	295	97	436	779	55	1,956	338	811	1	13,459
	平成26年度	40	8	1,888	3,756	16	106	710	1,162	94	219	118	331	718	48	1,971	293	644	1	12,123
前年比増加数(人)		14	▲ 3	261	337	5	▲ 6	137	159	7	76	▲ 21	105	61	7	▲ 15	45	167	0	1,336
前年比増加率(%)		35.0	▲ 37.5	13.8	9.0	31.3	▲ 5.7	19.3	13.7	7.4	34.7	▲ 17.8	31.7	8.5	14.6	▲ 0.8	15.4	25.9	0.0	11.0

第4表 平成28年3月新規高等学校卒業予定者の職業別求人受理状況(平成28年2月29日現在)

		職業別の内訳						合計
		① 管理的職業、 専門的・技術的 職業	② 事務的職業	③ 販売の職業	④ サービスの職業	⑤ 生産工程の職業	⑥ その他	
求人 数 (人)	平成27年度	870	1,004	1,063	3,116	7,109	297	13,459
	平成26年度	834	1,024	866	2,855	6,269	275	12,123
前年比増加数(人)		36	▲ 20	197	261	840	22	1,336
前年比増加率(%)		4.3	▲ 2.0	22.7	9.1	13.4	8.0	11.0

新規高等学校卒業予定者 就職内定状況

各年  
2 月末現在

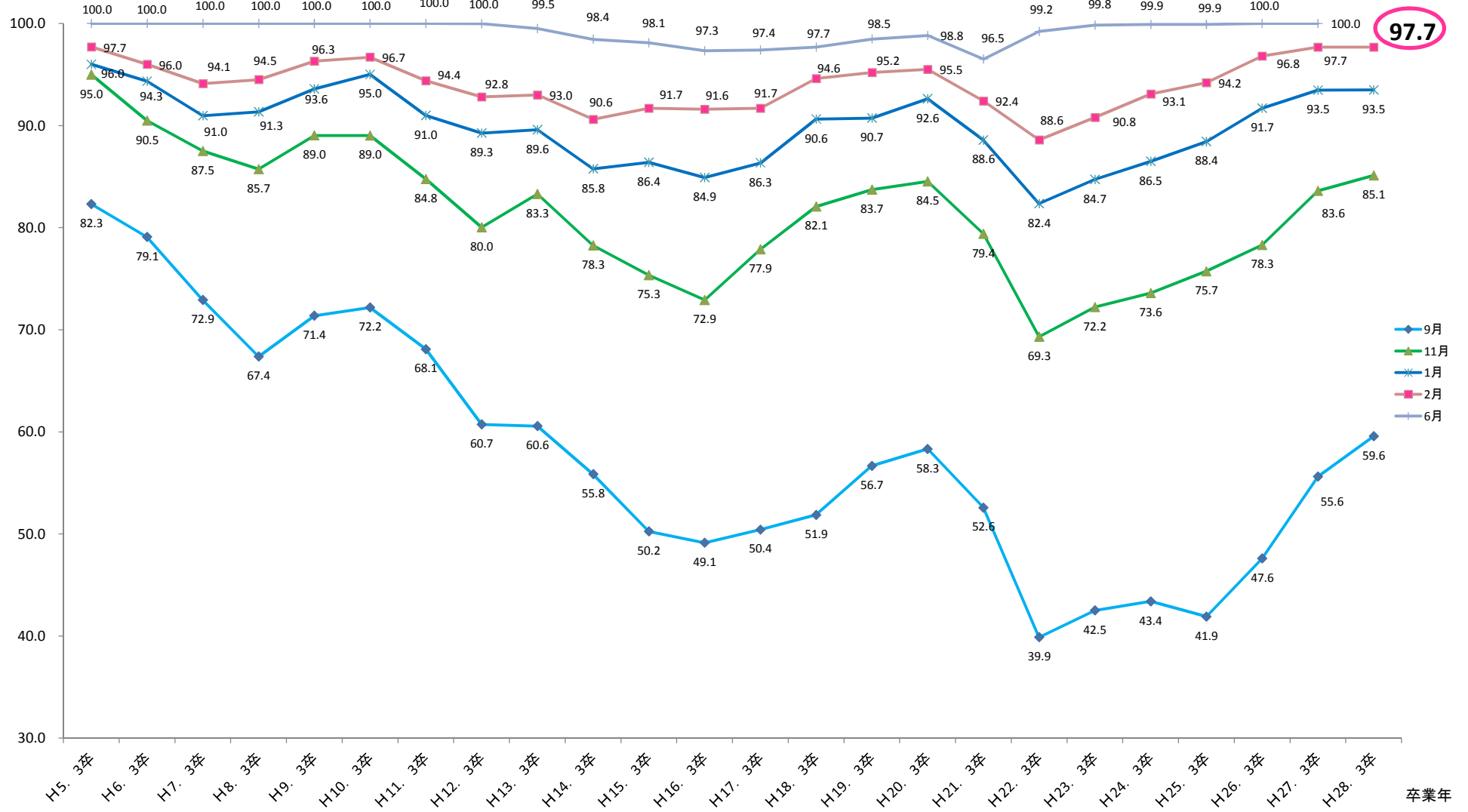
埼玉労働局職業安定課

年・月	求人数 (前年比)	求職者数 (前年比)	就職内定者数 (前年比)	未内定者数 (前年比)	就職内定率 (前年比)	求人倍率 (前年比)
2 2年 3月卒	52,278	23,321	23,096	225	99.0	2.24
2 3年 3月卒	59,724 (14.2)	23,388 (0.3)	23,090 (▲ 0.0)	298 (32.4)	98.7 ▲ 0.3P	2.55 0.31P
2 4年 3月卒	59,697 (▲ 0.0)	21,657 (1.6)	21,281 (▲ 7.8)	376 (26.2)	98.3 ▲ 0.4P	2.76 0.20P
2 5年 3月卒	49,510 (▲ 17.1)	19,616 (▲ 9.4)	19,174 (▲ 9.9)	442 (17.6)	97.7 ▲ 0.6P	2.52 ▲ 0.23P
2 6年 3月卒	33,278 (▲ 32.8)	16,170 (▲ 17.6)	15,517 (▲ 19.1)	653 (47.7)	96.0 ▲ 1.7P	2.06 ▲ 0.47P
2 7年 3月卒	21,944 (▲ 34.1)	13,803 (▲ 14.6)	12,984 (▲ 16.3)	819 (25.4)	94.1 ▲ 1.9P	1.59 ▲ 0.47P
2 8年 3月卒	17,941 (▲ 18.2)	12,697 (▲ 8.0)	11,994 (▲ 7.6)	703 (▲ 14.2)	94.5 0.4P	1.41 ▲ 0.18P
2 9年 3月卒	16,770 (▲ 6.5)	12,106 (▲ 4.7)	11,654 (▲ 2.8)	452 (▲ 35.7)	96.3 1.8P	1.39 ▲ 0.03P
2 10年 3月卒	17,230 (2.7)	11,215 (▲ 7.4)	10,847 (▲ 6.9)	368 (▲ 18.6)	96.7 0.4P	1.54 0.15P
2 11年 3月卒	12,507 (▲ 27.4)	9,171 (▲ 18.2)	8,655 (▲ 20.2)	516 (40.2)	94.4 ▲ 2.3P	1.36 ▲ 0.17P
2 12年 3月卒	8,778 (▲ 29.8)	7,713 (▲ 15.9)	7,160 (▲ 17.3)	553 (7.2)	92.8 ▲ 1.6P	1.14 ▲ 0.23P
2 13年 3月卒	9,122 (3.9)	7,902 (2.5)	7,350 (2.7)	552 (▲ 0.2)	93.0 0.2P	1.15 0.02P
2 14年 3月卒	8,469 (▲ 7.2)	7,072 (▲ 10.5)	6,405 (▲ 12.9)	667 (20.8)	90.6 ▲ 2.4P	1.20 0.04P
2 15年 3月卒	7,133 (▲ 15.8)	6,395 (▲ 9.6)	5,865 (▲ 8.4)	530 (▲ 20.5)	91.7 1.1P	1.12 ▲ 0.08P
2 16年 3月卒	7,704 (8.0)	6,567 (2.7)	6,016 (2.6)	551 (4.0)	91.6 ▲ 0.1P	1.17 0.06P
2 17年 3月卒	9,392 (21.9)	6,652 (1.3)	6,098 (1.4)	554 (0.5)	91.7 0.1P	1.41 0.24P
2 18年 3月卒	10,597 (12.8)	6,758 (1.6)	6,390 (4.8)	368 (▲ 33.6)	94.6 2.9P	1.57 0.16P
2 19年 3月卒	12,170 (14.8)	7,186 (6.3)	6,842 (7.1)	344 (▲ 6.5)	95.2 0.6P	1.69 0.13P
2 20年 3月卒	13,303 (9.3)	7,033 (▲ 2.1)	6,713 (▲ 1.9)	320 (▲ 7.0)	95.5 0.3P	1.89 0.20P
2 21年 3月卒	13,186 (▲ 0.9)	6,831 (▲ 2.9)	6,314 (▲ 5.9)	517 (61.6)	92.4 ▲ 3.1P	1.93 0.04P
2 22年 3月卒	7,571 (▲ 42.6)	5,972 (▲ 12.6)	5,294 (▲ 16.2)	678 (31.1)	88.6 ▲ 3.8P	1.27 ▲ 0.66P
2 23年 3月卒	7,510 (▲ 0.8)	6,056 (1.4)	5,498 (3.9)	558 (▲ 17.7)	90.8 2.2P	1.24 ▲ 0.03P
2 24年 3月卒	7,603 (1.2)	6,130 (1.2)	5,710 (3.9)	420 (▲ 24.7)	93.1 2.3P	1.24 0.00P
2 25年 3月卒	8,166 (7.4)	6,750 (10.1)	6,357 (11.3)	393 (▲ 6.4)	94.2 1.1P	1.21 ▲ 0.03P
2 26年 3月卒	9,287 (13.7)	6,688 (▲ 0.9)	6,472 (1.8)	216 (▲ 45.0)	96.8 2.6P	1.39 0.18P
2 27年 3月卒	12,123 (30.5)	7,172 (7.2)	7,006 (8.3)	166 (▲ 23.1)	97.7 0.9P	1.69 0.30P
2 28年 3月卒	13,456 (11.0)	7,309 (1.9)	7,142 (1.9)	167 (0.6)	97.7 0.0P	1.84 0.15P

# 高等学校卒業生内定率

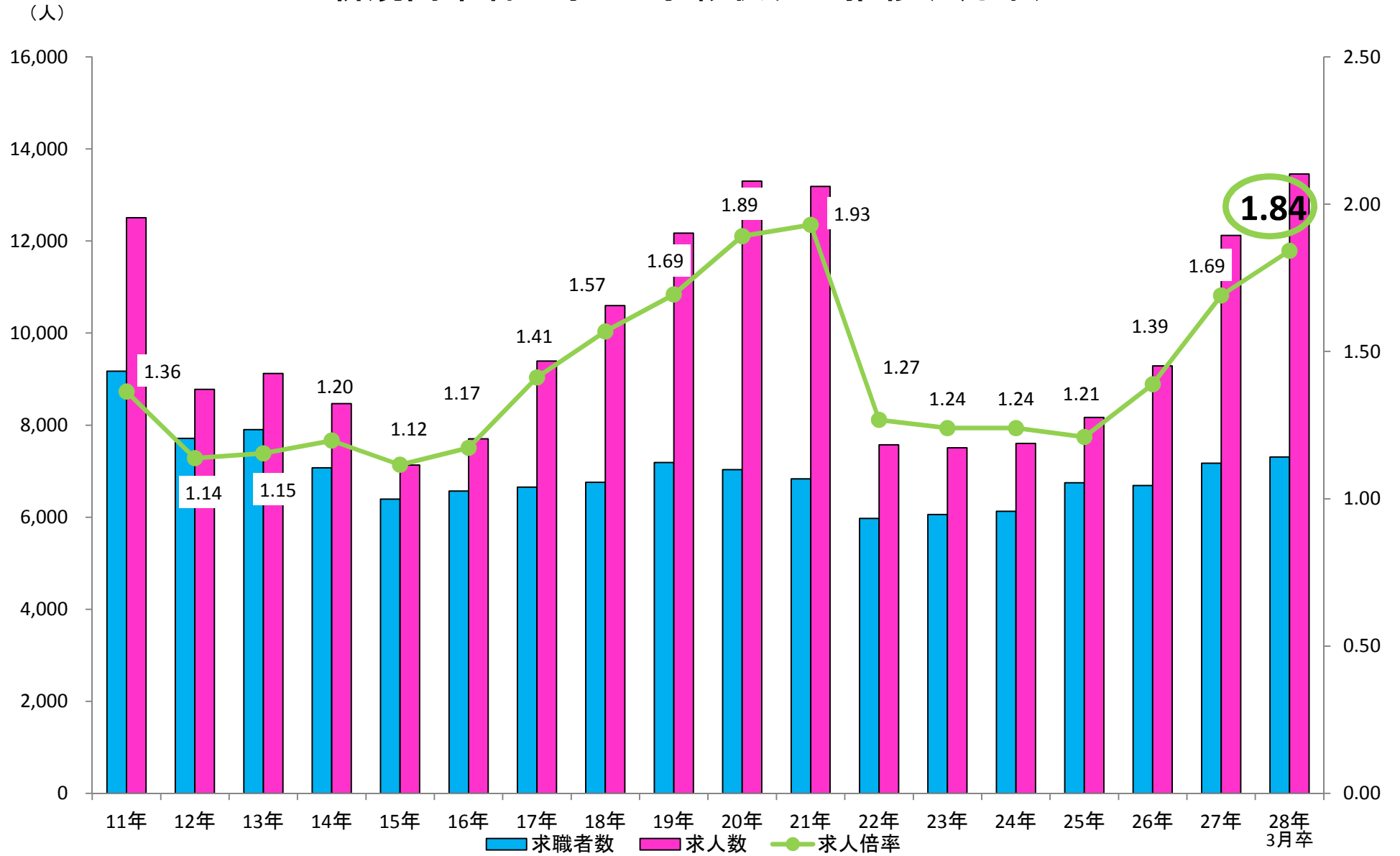
図 1

内定率



# 新規高卒者の求人・求職状況の推移(2月末)

図 2



# 未就職者ゼロ作戦

## 高等学校

- \* 5月15日現在の就職希望有無の確認  
(ハローワークへ報告)
- \* 9月5日～応募開始
- \* 未内定者の把握
- \* 把握した未内定者に対して
  - ・ ハローワークへの誘導
  - ・ 各種面接会への参加勧奨

就職希望の  
高校生

本人承諾の上、未内定生徒について情報提供  
(3月末までは未内定者、4月からは未就職者とする)

## ハローワーク

- \* 求人情報の提供
- \* 出張相談
- \* イベントの開催 等

ジョブサポーター

就職まで  
サポート

- ① 学校から提供された未内定者の名簿を作成。
- ② 未内定者に対しては・・・
  - ・ 在学中は学校を通して連絡をとり卒業間際まで学校において出張相談等の支援を行う。
  - ・ 卒業後は未内定名簿に基づき本人と連絡を取り、ハローワークへの誘導、面接会等への参加勧奨等に加え、連絡が取れない場合は自宅を訪問するなどして支援を行い6月末までに全員就職を目指す。
- ③ 利用するハローワークは・・・
  - ・ 在学中は学校管轄のハローワークを原則とする。
  - ・ 卒業後は利便性を考慮し、原則居住地管轄のハローワークとする。
- ④ 6月以降についても、ハローワークにおいて、就職決定まで継続的に支援を実施する。