

厚生労働省
埼玉労働局発表
平成28年1月29日

担当	埼玉労働局職業安定部職業安定課 課長 進藤 容子 課長補佐 木崎 淑子 電話 048-600-6208 (内線 320, 321)
----	--

平成28年3月新規高等学校卒業予定者職業紹介状況 (平成27年12月末現在)

厚生労働省埼玉労働局(局長 田畑一雄)は、平成28年3月新規高等学校卒業予定者の職業紹介状況(平成27年12月末現在)を取りまとめました。

その概要については、以下のとおりです。

また、「未内定者ゼロ作戦」の一環として2月5日に「第2回 高校生就職面接会」を開催するなど、ハローワークと学校が連携し、就職を希望する生徒全員の就職を目指します。

【求職・就職内定状況(平成27年12月末現在)】別添第1～5表及び図1、2参照

○就職内定率	90.0%	前年同期比	3.0ポイント増
男子	90.0%	同	1.2ポイント増
女子	90.0%	同	5.2ポイント増
○求職者数	7,406人	同	1.7%増
○就職内定者数	6,668人	同	5.2%増

(就職内定率が90%を超えるのは、平成9年度以来18年ぶり)

【求人状況(平成27年12月末現在)】別添1～5表及び図2参照

○求人件数	4,175件	前年同期比	9.2%増
○求人数	13,120人	同	11.4%増
○求人倍率	1.77倍	同	0.15ポイント増

【第2回 高校生就職面接会】

日時 平成28年2月5日(金) 13時00分～16時00分
場所 大宮ソニックシティ 地下展示場(JR大宮駅西口 徒歩5分)
対象者 平成28年3月新規高等学校卒業予定者
参加企業 県内企業を中心に約80社

*「未内定者ゼロ作戦」の詳細については、別添図3をご参照ください。

*本調査は、学校・ハローワークの紹介を希望する生徒の状況を取りまとめたものです。

平成28年3月新規高等学校卒業予定者の求人・求職・就職内定状況

埼玉労働局職業安定部職業安定課

第1表 平成28年3月新規高等学校卒業予定者の求職・就職内定状況(平成27年12月31日現在)

	求職者数						就職内定者数						就職内定率					
	男女計(人)	前年比(%)	うち男子(人)	前年比(%)	うち女子(人)	前年比(%)	男女計(人)	前年比(%)	うち男子(人)	前年比(%)	うち女子(人)	前年比(%)	男女計(%)	前年比(ポイント)	うち男子(%)	前年比(ポイント)	うち女子(%)	前年比(ポイント)
平成27年度	7,406	1.7	3,992	0.5	3,414	3.1	6,668	5.2	3,594	1.8	3,074	9.5	90.0	3.0	90.0	1.2	90.0	5.2
平成26年度	7,282		3,972		3,310		6,336		3,529		2,807		87.0		88.8		84.8	

注 求人・求職・就職内定者数及び求人倍率については、学校・ハローワークの紹介を希望する生徒の状況を埼玉労働局が特別に集計したものである。

第2表 平成28年3月新規高等学校卒業予定者の求人求職状況(平成27年12月31日現在)

	求人件数		求人数		就職希望者数		求人倍率	
	件	前年比(%)	人	前年比(%)	人	前年比(%)	倍	ポイント
平成27年度	4,175	9.2%	13,120	11.4%	7,406	1.7%	1.77	0.15
平成26年度	3,825		11,781		7,282		1.62	

第3表 平成28年3月新規高等学校卒業予定者の産業別求人受理状況(平成27年12月31日現在)

		産業別の内訳																		合計
		①	②	③	④	⑤	⑥	⑦	⑧	⑨	⑩	⑪	⑫	⑬	⑭	⑮	⑯	⑰	⑱	
		農林漁業	鉱業、採石業、砂利採取業	建設業	製造業	電気・ガス・熱供給・水道業	情報通信業	運輸業、郵便業	卸売業、小売業	金融業、保険業	不動産業、物品賃貸業	学術研究、専門・技術サービス業	宿泊業、飲食サービス業	生活関連サービス業、娯楽業	教育、学習支援業	医療・福祉	複合サービス事業	サービス業(他に分類されないもの)	公務(他に分類されるものを除く)、その他	
求人 数 (人)	平成27年度	54	5	2,075	4,005	21	100	825	1,266	97	293	96	429	767	55	1,913	338	780	1	13,120
	平成26年度	39	8	1,836	3,676	16	102	693	1,112	94	204	114	315	710	43	1,903	289	627	0	11,781
前年比増加数(人)		15	▲3	239	329	5	▲2	132	154	3	89	▲18	114	57	12	10	49	153	1	1,339
前年比増加率(%)		38.5	▲37.5	13.0	8.9	31.3	▲2.0	19.0	13.8	3.2	43.6	▲15.8	36.2	8.0	27.9	0.5	17.0	24.4	#DIV/0!	11.4

第4表 平成28年3月新規高等学校卒業予定者の職業別求人受理状況(平成27年12月31日現在)

		職業別の内訳						合計
		①	②	③	④	⑤	⑥	
		管理的職業、専門的・技術的職業	事務的職業	販売の職業	サービスの職業	生産工程の職業	その他	
求人 数 (人)	平成27年度	851	984	1,019	3,080	6,890	296	13,120
	平成26年度	811	980	833	2,781	6,105	271	11,781
前年比増加数(人)		40	4	186	299	785	25	1,339
前年比増加率(%)		4.9	0.4	22.3	10.8	12.9	9.2	11.4

新規高等学校卒業予定者 就職内定状況

各年
12

月末現在

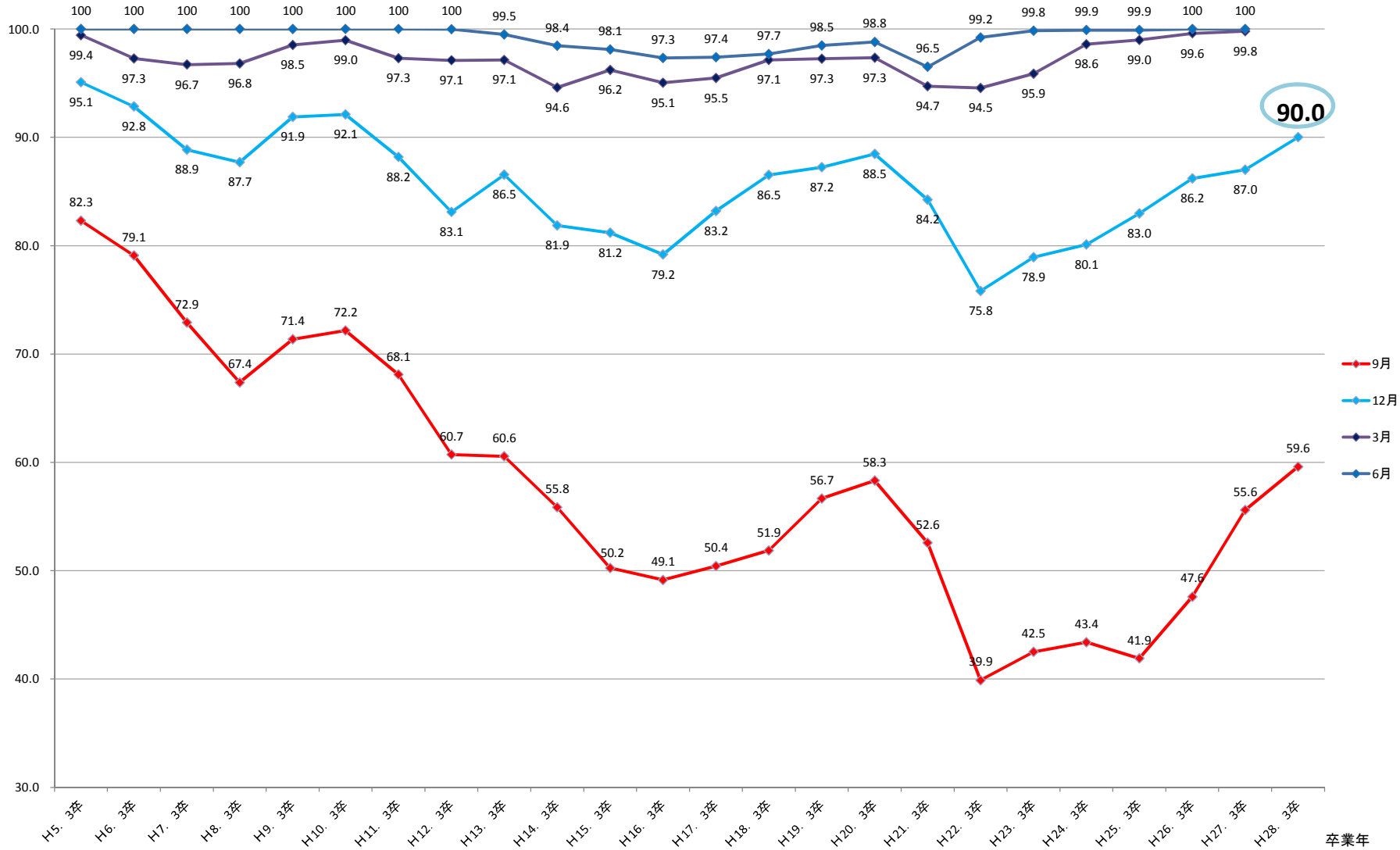
埼玉労働局職業安定課

年・月	求人数 (前年比)	求職者数 (前年比)	就職内定者数 (前年比)	未内定者数 (前年比)	就職内定率 (前年比)	求人倍率 (前年比)
12 2年 3月卒	51,906	23,098	22,366	732	96.8	2.25
12 3年 3月卒	59,393 (14.4)	23,050 (▲ 0.2)	22,433 (0.3)	617 (▲ 15.7)	97.3 0.5P	2.58 0.33P
12 4年 3月卒	59,442 (0.1)	21,323 (▲ 7.5)	20,391 (▲ 9.1)	932 (51.1)	95.6 ▲ 1.7P	2.79 0.21P
12 5年 3月卒	49,308 (▲ 17.0)	19,574 (▲ 8.2)	18,611 (▲ 8.7)	963 (3.3)	95.1 ▲ 0.5P	2.52 ▲ 0.27P
12 6年 3月卒	32,941 (▲ 33.2)	16,171 (▲ 17.4)	15,013 (▲ 19.3)	1,158 (20.2)	92.8 ▲ 2.3P	2.04 ▲ 0.48P
12 7年 3月卒	21,292 (▲ 35.4)	13,922 (▲ 13.9)	12,371 (▲ 17.6)	1,551 (33.9)	88.9 ▲ 3.9P	1.53 ▲ 0.51P
12 8年 3月卒	17,406 (▲ 18.3)	12,883 (▲ 7.5)	11,300 (▲ 8.7)	1,583 (2.1)	87.7 ▲ 1.2P	1.35 ▲ 0.18P
12 9年 3月卒	16,354 (▲ 6.0)	12,237 (▲ 5.0)	11,242 (▲ 0.5)	995 (▲ 37.1)	91.9 4.2P	1.34 ▲ 0.01P
12 10年 3月卒	16,981 (3.8)	11,399 (▲ 6.8)	10,500 (▲ 6.6)	899 (▲ 9.6)	92.1 0.2P	1.49 0.15P
12 11年 3月卒	12,201 (▲ 28.1)	9,445 (▲ 17.1)	8,330 (▲ 20.7)	1,115 (24.0)	88.2 ▲ 3.9P	1.29 ▲ 0.20P
12 12年 3月卒	8,263 (▲ 32.3)	8,046 (▲ 14.8)	6,686 (▲ 19.7)	1,360 (22.0)	83.1 ▲ 5.1P	1.03 ▲ 0.26P
12 13年 3月卒	8,747 (5.9)	8,024 (▲ 0.3)	6,944 (3.9)	1,080 (▲ 20.6)	86.5 3.4P	1.09 0.06P
12 14年 3月卒	8,020 (▲ 8.3)	7,326 (▲ 8.7)	5,997 (▲ 13.6)	1,329 (23.1)	81.9 ▲ 4.6P	1.09 0.00P
12 15年 3月卒	6,528 (▲ 18.6)	6,654 (▲ 9.2)	5,403 (▲ 9.9)	1,251 (▲ 5.9)	81.2 ▲ 0.7P	0.98 ▲ 0.11P
12 16年 3月卒	7,016 (7.5)	6,899 (3.7)	5,463 (1.1)	1,436 (14.8)	79.2 ▲ 2.0P	1.02 0.04P
12 17年 3月卒	8,887 (26.7)	6,819 (▲ 1.2)	5,674 (3.9)	1,145 (▲ 20.3)	83.2 4.0P	1.30 0.28P
12 18年 3月卒	10,267 (15.5)	6,930 (1.6)	5,996 (5.7)	934 (▲ 18.4)	86.5 3.3P	1.48 0.18P
12 19年 3月卒	11,921 (16.1)	7,347 (6.0)	6,410 (6.9)	937 (0.3)	87.2 0.7P	1.62 0.14P
12 20年 3月卒	13,099 (9.9)	7,147 (▲ 2.7)	6,323 (▲ 1.4)	824 (▲ 12.1)	88.5 1.3P	1.83 0.21P
12 21年 3月卒	12,993 (▲ 0.8)	7,021 (▲ 1.8)	5,914 (▲ 6.5)	1,107 (34.3)	84.2 ▲ 4.3P	1.85 0.02P
12 22年 3月卒	7,110 (▲ 45.3)	6,328 (▲ 9.9)	4,798 (▲ 18.9)	1,530 (38.2)	75.8 ▲ 8.4P	1.12 ▲ 0.73P
12 23年 3月卒	7,030 (▲ 1.1)	6,263 (▲ 1.0)	4,944 (3.0)	1,319 (▲ 13.8)	78.9 3.1P	1.12 0.00P
12 24年 3月卒	6,858 (▲ 2.4)	6,327 (1.0)	5,070 (2.5)	1,257 (▲ 4.7)	80.1 1.2P	1.08 ▲ 0.04P
12 25年 3月卒	7,697 (12.2)	6,974 (10.2)	5,787 (14.1)	1,187 (▲ 5.6)	83.0 2.9P	1.10 0.02P
12 26年 3月卒	8,891 (15.5)	6,872 (▲ 1.5)	5,923 (2.4)	949 (▲ 20.1)	86.2 3.2P	1.29 0.19P
12 27年 3月卒	11,781 (32.5)	7,282 (6.0)	6,336 (7.0)	946 (▲ 0.3)	87.0 0.8P	1.62 0.33P
12 28年 3月卒	13,120 (11.4)	7,406 (1.7)	6,668 (5.2)	738 (▲ 22.0)	90.0 3.0P	1.77 0.15P

图 1

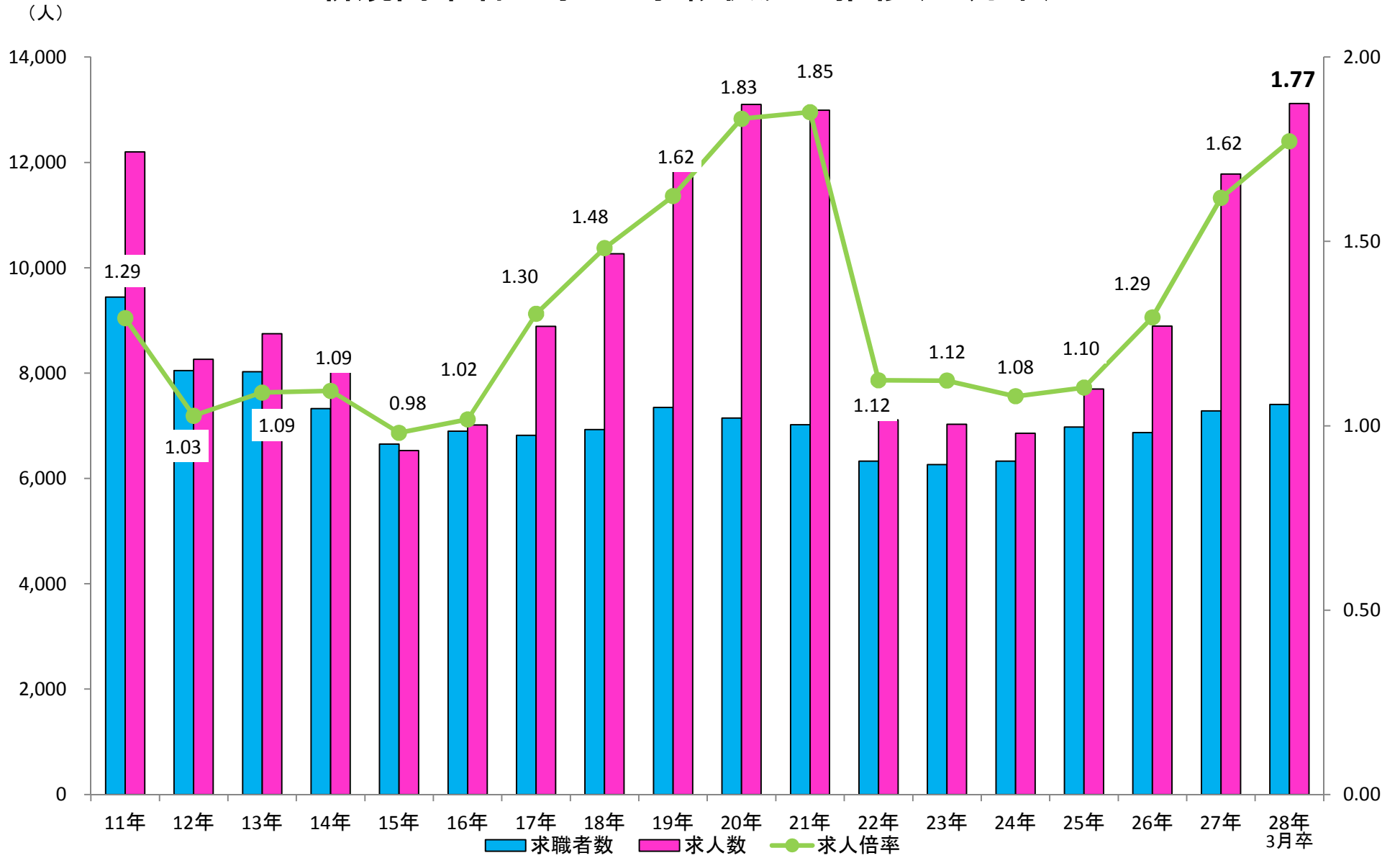
高等学校卒業生内定率

内定率(%)



新規高卒者の求人・求職状況の推移(12月末)

図 2



未内定者ゼロ作戦

高等学校

- * 5月15日現在の就職希望有無の確認
(ハローワークへ報告)
- * 9月5日～応募開始
- * 未内定者の把握
- * 把握した未内定者に対して
 - ・ ハローワークへの誘導
 - ・ 各種面接会への参加勧奨

就職希望の
高校生

本人承諾の上、未内定生徒について情報提供
(3月末までは未内定者、4月からは未就職者とする)

ハローワーク

- * 求人情報の提供
- * 出張相談
- * イベントの開催 等

ジョブサポーター

就職まで
サポート

- ① 学校から提供された未内定者の名簿を作成。
- ② 未内定者に対しては・・・
 - ・ 在学中は学校を通して連絡をとり卒業間際まで学校において出張相談等の支援を行う。
 - ・ 卒業後は未内定名簿に基づき本人と連絡を取り、ハローワークへの誘導、面接会等への参加勧奨等に加え、連絡が取れない場合は自宅を訪問するなどして支援を行い6月末までに全員就職を目指す。
- ③ 利用するハローワークは・・・
 - ・ 在学中は学校管轄のハローワークを原則とする。
 - ・ 卒業後は利便性を考慮し、原則居住地管轄のハローワークとする。
- ④ 6月以降についても、ハローワークにおいて、就職決定まで継続的に支援を実施する。