



厚生労働省
埼玉労働局発表
平成27年11月27日

担当	埼玉労働局職業安定部職業安定課
	課長 進藤 容子
	課長補佐 木崎 淑子
電話 048-600-6208 (内線 320, 321)	

平成28年3月新規高等学校卒業予定者職業紹介状況 (平成27年10月末現在)

厚生労働省埼玉労働局(局長 田畑一雄)は、平成28年3月新規高等学校卒業予定者の職業紹介状況(平成27年10月末現在)を取りまとめました。

その概要については、以下のとおりです。

なお、本年度においても「未就職者ゼロ作戦」を実施するとともに、ハローワーク・学校・保護者が一体となって、就職を希望する生徒全員の就職を目指します。

【求職・就職内定状況(平成27年10月末現在)】別添第1～5表及び図1、2参照

○就職内定率	77.9%	前年同期比	2.6ポイント増
男子	78.8%	同	2.7ポイント増
女子	76.8%	同	2.6ポイント増
○求職者数	7,348人	同	1.4%増
○就職内定者数	5,722人	同	4.9%増

【求人状況(平成27年10月末現在)】別添1～5表及び図2参照

○求人件数	3,942件	同	10.0%増
○求人数	12,678人	同	12.3%増
○求人倍率	1.73倍	同	0.17ポイント増

【未就職者ゼロ作戦】別添図3参照

就職未内定生徒について、在学中は学校を通じて管轄ハローワークが出張相談等の個別支援を行い、卒業後は住所管轄ハローワークから本人に直接連絡を取り、ハローワークへの誘導に加え、連絡がとれない場合には自宅を訪問する等して個別支援を行い、未就職者ゼロを目指します。

*本調査は、学校・ハローワークの紹介を希望する生徒の状況を取りまとめたものです。

平成28年3月新規高等学校卒業予定者の求人・求職・就職内定状況

埼玉労働局職業安定部職業安定課

第1表 平成28年3月新規高等学校卒業予定者の求職・就職内定状況(平成27年10月31日現在)

	求職者数						就職内定者数						就職内定率					
	男女計(人)	前年比(%)	うち男子(人)	前年比(%)	うち女子(人)	前年比(%)	男女計(人)	前年比(%)	うち男子(人)	前年比(%)	うち女子(人)	前年比(%)	男女計(%)	前年比(ポイント)	うち男子(%)	前年比(ポイント)	うち女子(%)	前年比(ポイント)
平成27年度	7,348	1.4	3,967	0.5	3,381	2.5	5,722	4.9	3,126	4.0	2,596	6.0	77.9	2.6	78.8	2.7	76.8	2.6
平成26年度	7,243		3,946		3,297		5,454		3,005		2,449		75.3		76.1		74.2	

注 求人・求職・就職内定者数及び求人倍率については、学校・ハローワークの紹介を希望する生徒の状況を埼玉労働局が特別に集計したものである。

第2表 平成28年3月新規高等学校卒業予定者の求人求職状況(平成27年10月31日現在)

	求人件数		求人数		就職希望者数		求人倍率	
	件	前年比(%)	人	前年比(%)	人	前年比(%)	倍	前年比(ポイント)
平成27年度	3,942	10.0%	12,678	12.3%	7,348	1.4%	1.73	0.17
平成26年度	3,585		11,288		7,243		1.56	

第3表 平成28年3月新規高等学校卒業予定者の産業別求人受理状況(平成27年10月31日現在)

		産業別の内訳																		
		① 農林漁業	② 鉱業、採石業、砂利採取業	③ 建設業	④ 製造業	⑤ 電気・ガス・熱供給・水道業	⑥ 情報通信業	⑦ 運輸業、郵便業	⑧ 卸売業、小売業	⑨ 金融業、保険業	⑩ 不動産業、物品賃貸業	⑪ 学術研究、専門・技術サービス業	⑫ 宿泊業、飲食サービス業	⑬ 生活関連サービス業、娯楽業	⑭ 教育、学習支援業	⑮ 医療・福祉	⑯ 複合サービス事業	⑰ サービス業(他に分類されないもの)	⑱ 公務(他に分類されるものを除く)、その他	合計
求人 数 (人)	平成27年度	54	5	1,953	3,930	21	90	805	1,218	95	289	93	414	750	51	1,832	332	746	0	12,678
	平成26年度	39	6	1,739	3,582	16	94	677	1,012	94	200	101	303	698	39	1,842	286	560	0	11,288
前年比増加数(人)		15	▲1	214	348	5	▲4	128	206	1	89	▲8	111	52	12	▲10	46	186	0	1,390
前年比増加率(%)		38.5	▲16.7	12.3	9.7	31.3	▲4.3	18.9	20.4	1.1	44.5	▲7.9	36.6	7.4	30.8	▲0.5	16.1	33.2	#DIV/0!	12.3

第4表 平成28年3月新規高等学校卒業予定者の職業別求人受理状況(平成27年10月31日現在)

		職業別の内訳						
		① 管理的職業、専門的・技術的職業	② 事務的職業	③ 販売の職業	④ サービスの職業	⑤ 生産工程の職業	⑥ その他	合計
求人 数 (人)	平成27年度	820	940	968	3,011	6,657	282	12,678
	平成26年度	798	932	740	2,733	5,847	238	11,288
前年比増加数(人)		22	8	228	278	810	44	1,390
前年比増加率(%)		2.8	0.9	30.8	10.2	13.9	18.5	12.3

新規高等学校卒業予定者 就職内定状況

各年
10月末現在

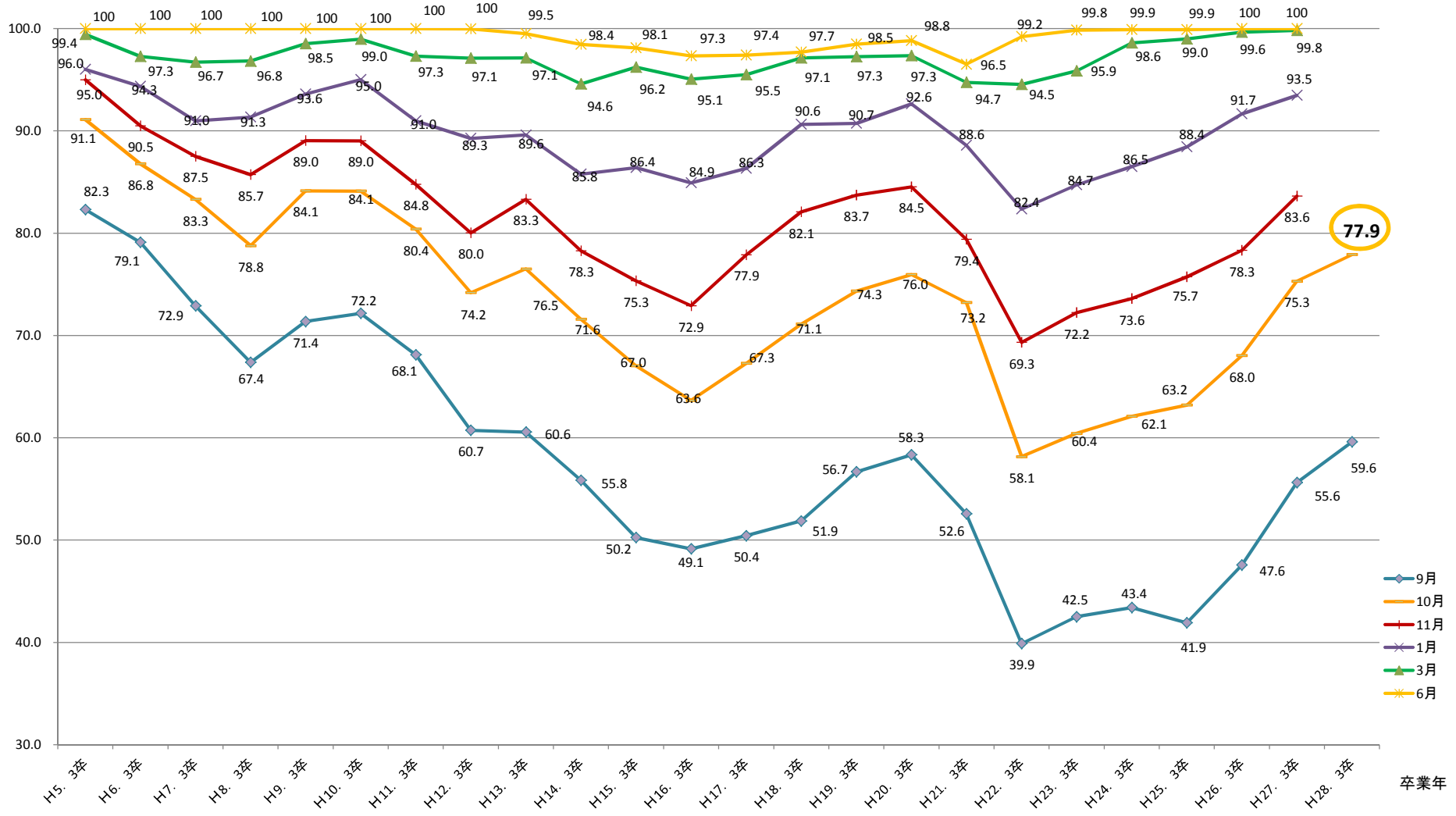
埼玉労働局職業安定課

年・月	求人数 (前年比)	求職者数 (前年比)	就職内定者数 (前年比)	未内定者数 (前年比)	就職内定率 (前年比)	求人倍率 (前年比)
# 1年3月卒	39,791	21,859	20,765	1,094	95.0	1.82
10 2年3月卒	51,533 (29.5)	21,989 (0.6)	20,679 (▲ 0.4)	1,310 (19.7)	94.0 ▲ 1.0P	2.34 ▲ 4.66P
10 3年3月卒	59,029 (14.5)	22,376 (1.8)	20,991 (1.5)	1,385 (5.7)	93.8 ▲ 0.2P	2.64 0.29P
10 4年3月卒	59,081 (0.1)	20,588 (▲ 8.0)	18,976 (▲ 9.6)	1,612 (16.4)	92.2 ▲ 1.6P	2.87 0.23P
10 5年3月卒	48,893 (▲ 17.2)	19,043 (▲ 7.5)	17,349 (▲ 8.6)	1,694 (5.1)	91.1 ▲ 1.1P	2.57 ▲ 0.30P
10 6年3月卒	32,551 (▲ 33.4)	15,792 (▲ 17.1)	13,704 (▲ 21.0)	2,088 (23.3)	86.8 ▲ 4.3P	2.06 ▲ 0.51P
10 7年3月卒	20,778 (▲ 36.2)	13,814 (▲ 12.5)	11,507 (▲ 16.0)	2,307 (10.5)	83.3 ▲ 3.5P	1.50 ▲ 0.56P
10 8年3月卒	16,659 (▲ 19.8)	12,933 (▲ 6.4)	10,187 (▲ 11.5)	2,746 (19.0)	78.8 ▲ 4.5P	1.29 ▲ 0.22P
10 9年3月卒	15,770 (▲ 5.3)	12,255 (▲ 5.2)	10,311 (1.2)	1,944 (▲ 29.2)	84.1 5.3P	1.29 ▲ 0.00P
10 10年3月卒	16,667 (5.7)	11,280 (▲ 8.0)	9,488 (▲ 8.0)	1,792 (▲ 7.8)	84.1 0.0P	1.48 0.19P
10 11年3月卒	11,982 (▲ 28.1)	9,597 (▲ 14.9)	7,715 (▲ 18.7)	1,882 (5.0)	80.4 ▲ 3.7P	1.25 ▲ 0.23P
10 12年3月卒	7,816 (▲ 34.8)	8,140 (▲ 15.2)	6,039 (▲ 21.7)	2,101 (11.6)	74.2 ▲ 6.2P	0.96 ▲ 0.29P
10 13年3月卒	8,271 (5.8)	8,050 (▲ 1.1)	6,158 (2.0)	1,892 (▲ 9.9)	76.5 2.3P	1.03 0.07P
10 14年3月卒	7,641 (▲ 7.6)	7,419 (▲ 7.8)	5,310 (▲ 13.8)	2,109 (11.5)	71.6 ▲ 4.9P	1.03 0.00P
10 15年3月卒	6,029 (▲ 21.1)	6,798 (▲ 8.4)	4,556 (▲ 14.2)	2,242 (6.3)	67.0 ▲ 4.6P	0.89 ▲ 0.14P
10 16年3月卒	6,474 (7.4)	6,932 (2.0)	4,412 (▲ 3.2)	2,520 (12.4)	63.6 ▲ 3.4P	0.93 0.05P
10 17年3月卒	8,174 (26.3)	6,809 (▲ 1.8)	4,581 (3.8)	2,228 (▲ 11.6)	67.3 3.7P	1.20 0.27P
10 18年3月卒	9,755 (19.3)	6,966 (2.3)	4,954 (8.1)	2,012 (▲ 9.7)	71.1 3.8P	1.40 0.20P
10 19年3月卒	11,521 (18.1)	7,304 (4.9)	5,430 (9.6)	1,874 (▲ 6.9)	74.3 3.2P	1.58 0.18P
10 20年3月卒	12,624 (9.6)	7,128 (▲ 2.4)	5,414 (▲ 0.3)	1,714 (▲ 8.5)	76.0 1.7P	1.77 0.19P
10 21年3月卒	12,721 (0.8)	6,914 (▲ 3.0)	5,062 (▲ 6.5)	1,852 (8.1)	73.2 ▲ 2.8P	1.84 0.07P
10 22年3月卒	6,730 (▲ 47.1)	6,609 (▲ 4.4)	3,843 (▲ 24.1)	2,766 (49.4)	58.1 ▲ 15.1P	1.02 ▲ 0.82P
10 23年3月卒	6,443 (▲ 4.3)	6,395 (▲ 3.2)	3,864 (0.5)	2,531 (▲ 8.5)	60.4 2.3P	1.01 ▲ 0.01P
10 24年3月卒	6,591 (2.3)	6,470 (1.2)	4,015 (3.9)	2,455 (▲ 3.0)	62.1 1.7P	1.02 0.01P
10 25年3月卒	7,094 (7.6)	7,171 (10.8)	4,532 (12.9)	2,639 (7.5)	63.2 1.1P	0.99 ▲ 0.03P
10 26年3月卒	8,139 (14.7)	7,037 (▲ 1.9)	4,787 (5.6)	2,250 (▲ 14.7)	68.0 4.8P	1.16 0.17P
10 27年3月卒	11,288 (38.7)	7,243 (2.9)	5,454 (13.9)	1,789 (▲ 20.5)	75.3 7.3P	1.56 0.40P
10 28年3月卒	12,678 (12.3)	7,348 (1.4)	5,722 (4.9)	1,626 (▲ 9.1)	77.9 2.6P	1.73 0.17P

内定率(%)

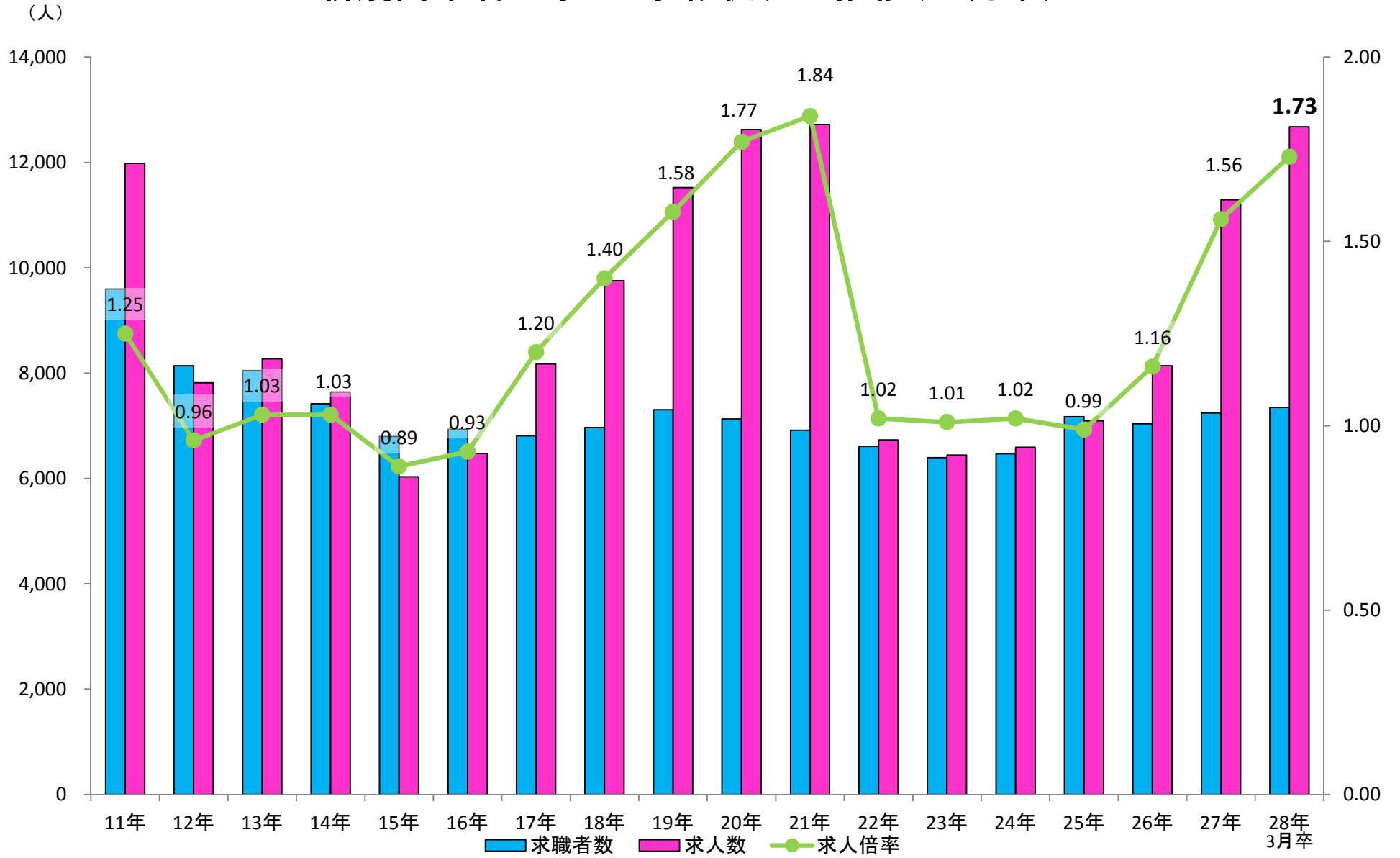
高等学校卒業生内定率

図 1



新規高卒者の求人・求職状況の推移(10月末)

図 2



未内定者ゼロ作戦

