



厚生労働省
埼玉労働局発表
平成27年10月30日

担当	埼玉労働局職業安定部職業安定課		
	課長	進藤 容子	
	課長補佐	木崎 淑子	
電話 048-600-6208 (内線 320, 321)			

平成28年3月新規高等学校卒業予定者職業紹介状況
～求人倍率1.70倍 平成20年度以来7年ぶりの水準～
(平成27年9月末現在)

厚生労働省埼玉労働局(局長 田畑一雄)は、平成28年3月新規高等学校卒業予定者の職業紹介状況(平成27年9月末現在)を取りまとめました。

その概要については、以下のとおりです。

また、早期の就職内定の実現を図るため、11月16日(月)に新規高等学校卒業予定者就職面接会を開催します。

【求職・就職内定状況(平成27年9月末現在)】別添第1～5表及び図1、2参照

○就職内定率	59.6%	前年同期比	4.0ポイント増
男子	61.7%	同	5.1ポイント増
女子	57.1%	同	2.7ポイント増
○求職者数	7,256人	同	0.6%減
○就職内定者数	4,322人	同	6.5%増

【求人状況(平成27年9月末現在)】別添1～5表及び図2参照

○求人件数	3,791件	同	12.4%増
○求人数	12,343人	同	14.9%増
○求人倍率	1.70倍	同	0.23ポイント増

【平成28年3月新規高等学校卒業予定者就職面接会】

日時：平成27年11月16日(月) 13時00分～16時00分

場所：大宮ソニックシティ 地下展示場

対象者：平成28年3月新規高等学校等卒業予定者

内容：企業人事担当者と参加者の個別面談

学生ジョブサポーターによる個別就職相談

参加企業：埼玉県内の企業を中心に約130社

主催：埼玉労働局、埼玉新卒応援ハローワーク、ハローワーク

後援：埼玉県、埼玉県教育委員会

*本調査は、学校・ハローワークの紹介を希望する生徒の状況を取りまとめたものです。

平成28年3月新規高等学校卒業予定者の求人・求職・就職内定状況

埼玉労働局職業安定部職業安定課

第1表 平成28年3月新規高等学校卒業予定者の求職・就職内定状況(平成27年9月30日現在)

	求職者数						就職内定者数						就職内定率					
	男女計(人)	前年比(%)	うち男子(人)	前年比(%)	うち女子(人)	前年比(%)	男女計(人)	前年比(%)	うち男子(人)	前年比(%)	うち女子(人)	前年比(%)	男女計(%)	前年比(ポイント)	うち男子(%)	前年比(ポイント)	うち女子(%)	前年比(ポイント)
平成27年度	7,256		3,911		3,345		4,322		2,413		1,909		59.6		61.7		57.1	
平成26年度	7,298	-0.6	3,971	-1.5	3,327	0.5	4,059	6.5	2,248	7.3	1,811	5.4	55.6	4.0	56.6	5.1	54.4	2.7

注 求人・求職・就職内定者数及び求人倍率については、学校・ハローワークの紹介を希望する生徒の状況を埼玉労働局が特別に集計したものである。

第2表 平成28年3月新規高等学校卒業予定者の求人求職状況(平成27年9月30日現在)

	求人件数		求人数		就職希望者数		求人倍率	
	件	前年比(%)	人	前年比(%)	人	前年比(%)	倍	前年比(ポイント)
平成27年度	3,791		12,343		7,256		1.70	
平成26年度	3,374	12.4%	10,738	14.9%	7,298	-0.6%	1.47	0.23

第3表 平成28年3月新規高等学校卒業予定者の産業別求人受理状況(平成27年9月30日現在)

		産業別の内訳																		合計
		① 農林漁業	② 鉱業、 採石業、 砂利採取業	③ 建設業	④ 製造業	⑤ 電気・ガス・ 熱供給・ 水道業	⑥ 情報通信業	⑦ 運輸業、 郵便業	⑧ 卸売業、 小売業	⑨ 金融業、 保険業	⑩ 不動産業、 物品賃貸業	⑪ 学術研究、 専門・技術 サービス業	⑫ 宿泊業、 飲食 サービス業	⑬ 生活関連 サービス業、 娯楽業	⑭ 教育、 学習支援業	⑮ 医療・福祉	⑯ 複合 サービス 事業	⑰ サービス業 (他に分類 されない もの)	⑱ 公務 (他に分類 されるものを 除く)・ その他	
求人 数 (人)	平成27年度	53	5	1,872	3,840	21	83	852	1,174	95	259	87	405	729	46	1,762	332	728	0	12,343
	平成26年度	37	3	1,651	3,430	16	84	654	917	94	144	94	297	664	33	1,788	286	546	0	10,738
前年比増加数(人)		16	2	221	410	5	▲1	198	257	1	115	▲7	108	65	13	▲26	46	182	0	1,605
前年比増加率(%)		43.2	66.7	13.4	12.0	31.3	▲1.2	30.3	28.0	1.1	79.9	▲7.4	36.4	9.8	39.4	▲1.5	16.1	33.3	#DIV/0!	14.9

第4表 平成28年3月新規高等学校卒業予定者の職業別求人受理状況(平成27年9月30日現在)

		職業別の内訳						合計
		① 管理的職業、 専門的・技術的 職業	② 事務的職業	③ 販売の職業	④ サービスの職業	⑤ 生産工程の職業	⑥ その他	
求人 数 (人)	平成27年度	768	963	941	2,922	6,468	281	12,343
	平成26年度	756	865	652	2,667	5,570	228	10,738
前年比増加数(人)		12	98	289	255	898	53	1,605
前年比増加率(%)		1.6	11.3	44.3	9.6	16.1	23.2	14.9

第5表

新規高等学校卒業予定者 就職内定状況

各 年
9 月末現在

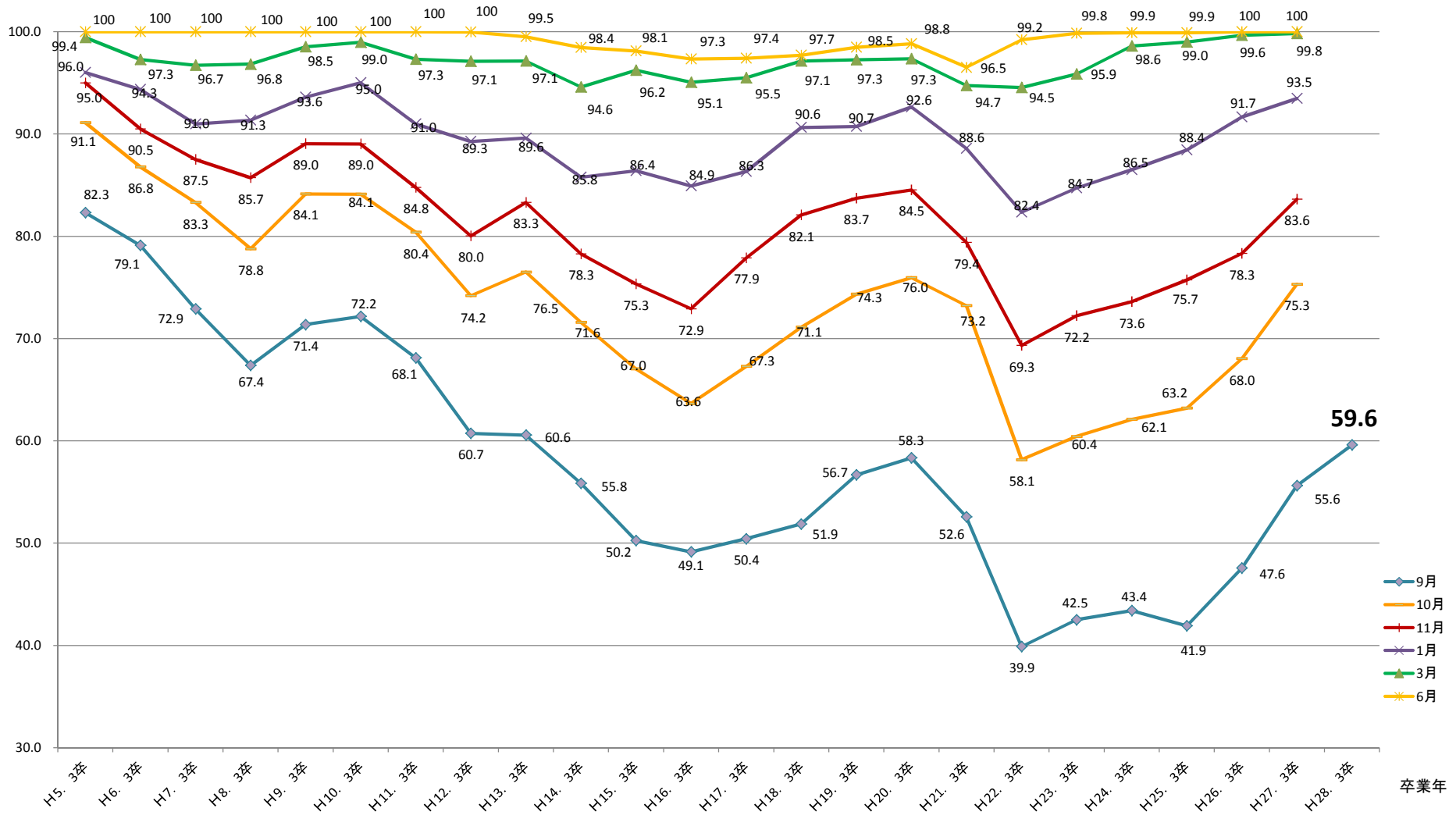
埼玉労働局職業安定課

年・月	求人数 (前年比)	求職者数 (前年比)	就職内定者数 (前年比)	未内定者数 (前年比)	就職内定率 (前年比)	求人倍率 (前年比)
9 2 年 3月卒	51,047	17,696	15,457	2,239	87.3	2.88
9 3 年 3月卒	58,563 (14.7)	19,201 (8.5)	16,704 (8.1)	2,497 (11.5)	87.0 ▲ 0.3P	3.05 0.17P
9 4 年 3月卒	58,712 (0.3)	19,107 (▲ 0.5)	15,719 (▲ 5.9)	3,388 (35.7)	82.3 ▲ 4.7P	3.07 0.02P
9 5 年 3月卒	48,617 (▲ 17.2)	18,219 (▲ 4.6)	14,996 (▲ 4.6)	3,223 (▲ 4.9)	82.3 0.0P	2.67 ▲ 0.40P
9 6 年 3月卒	32,081 (▲ 34.0)	14,855 (▲ 18.5)	11,749 (▲ 21.7)	3,106 (▲ 3.6)	79.1 ▲ 3.2P	2.16 ▲ 0.51P
9 7 年 3月卒	20,401 (▲ 36.4)	13,326 (▲ 10.3)	9,715 (▲ 17.3)	3,611 (16.3)	72.9 ▲ 6.2P	1.53 ▲ 0.63P
9 8 年 3月卒	16,306 (▲ 20.1)	12,471 (▲ 6.4)	8,403 (▲ 13.5)	4,068 (12.7)	67.4 ▲ 5.5P	1.31 ▲ 0.22P
9 9 年 3月卒	15,267 (▲ 6.4)	11,592 (▲ 7.0)	8,273 (▲ 1.5)	3,319 (▲ 18.4)	71.4 4.0P	1.32 0.01P
9 1 0 年 3月卒	16,260 (6.5)	10,502 (▲ 9.4)	7,579 (▲ 8.4)	2,923 (▲ 11.9)	72.2 0.8P	1.55 0.23P
9 1 1 年 3月卒	11,645 (▲ 28.4)	9,466 (▲ 9.9)	6,446 (▲ 14.9)	3,020 (3.3)	68.1 ▲ 4.1P	1.23 ▲ 0.32P
9 1 2 年 3月卒	7,527 (▲ 35.4)	8,278 (▲ 12.6)	5,027 (▲ 22.0)	3,251 (7.6)	60.7 ▲ 7.4P	0.91 ▲ 0.32P
9 1 3 年 3月卒	7,961 (5.8)	8,214 (▲ 0.8)	4,974 (▲ 1.1)	3,240 (▲ 0.3)	60.6 ▲ 0.1P	0.97 0.06P
9 1 4 年 3月卒	7,431 (▲ 6.7)	7,424 (▲ 9.6)	4,146 (▲ 16.6)	3,278 (1.2)	55.8 ▲ 4.8P	1.00 0.03P
9 1 5 年 3月卒	5,721 (▲ 23.0)	6,858 (▲ 7.6)	3,446 (▲ 16.9)	3,412 (4.1)	50.2 ▲ 5.6P	0.83 ▲ 0.17P
9 1 6 年 3月卒	5,950 (4.0)	6,801 (▲ 0.8)	3,342 (▲ 3.0)	3,459 (1.4)	49.1 ▲ 1.1P	0.87 0.04P
9 1 7 年 3月卒	7,816 (31.4)	6,711 (▲ 1.3)	3,384 (1.3)	3,327 (▲ 3.8)	50.4 1.3P	1.16 0.29P
9 1 8 年 3月卒	9,325 (19.3)	6,885 (2.6)	3,571 (5.5)	3,314 (▲ 0.4)	51.9 1.5P	1.35 0.19P
9 1 9 年 3月卒	11,111 (19.2)	7,210 (4.7)	4,086 (14.4)	3,124 (▲ 5.7)	56.7 4.8P	1.54 0.19P
9 2 0 年 3月卒	12,127 (9.1)	6,980 (▲ 3.2)	4,071 (▲ 0.4)	2,909 (▲ 6.9)	58.3 1.6P	1.74 0.20P
9 2 1 年 3月卒	12,425 (2.5)	7,308 (4.7)	3,842 (▲ 5.6)	3,466 (19.1)	52.6 ▲ 5.7P	1.70 ▲ 0.04P
9 2 2 年 3月卒	6,520 (▲ 47.5)	6,681 (▲ 8.6)	2,665 (▲ 30.6)	4,016 (15.9)	39.9 ▲ 12.7P	0.98 ▲ 0.72P
9 2 3 年 3月卒	6,079 (▲ 6.8)	6,577 (▲ 1.6)	2,796 (4.9)	3,781 (▲ 5.9)	42.5 2.6P	0.92 ▲ 0.05P
9 2 4 年 3月卒	6,118 (0.6)	6,517 (▲ 0.9)	2,829 (1.2)	3,688 (▲ 2.5)	43.4 0.9P	0.94 0.01P
9 2 5 年 3月卒	6,619 (8.2)	7,219 (10.8)	3,025 (6.9)	4,194 (13.7)	41.9 ▲ 1.5P	0.92 ▲ 0.02P
9 2 6 年 3月卒	7,663 (15.8)	7,090 (▲ 1.8)	3,372 (11.5)	3,718 (▲ 11.3)	47.6 5.7P	1.08 0.16P
9 2 7 年 3月卒	10,738 (40.1)	7,298 (2.9)	4,059 (20.4)	3,239 (▲ 12.9)	55.6 8.0P	1.47 0.39P
9 2 8 年 3月卒	12,343 (14.9)	7,256 (▲ 0.6)	4,322 (6.5)	2,934 (▲ 9.4)	59.6 4.0P	1.70 0.23P

内定率(%)

高等学校卒業生内定率

図 1



新規高卒者の求人・求職状況の推移(9月末)

図2

