

厚生労働省  
埼玉労働局発表  
平成27年5月29日

担当	埼玉労働局職業安定部職業安定課	
	課長	進藤容子
	課長補佐	木崎淑子
	電話 048-600-6208 (内線 320, 321)	

## 平成27年3月新規高等学校卒業者の職業紹介状況

～ 就職内定率 99.9% 求人倍率 1.70倍 ～  
(平成27年4月末現在)

厚生労働省埼玉労働局(局長 阿部 充)は、平成27年3月新規高等学校卒業者の職業紹介状況(平成27年4月末現在)を取りまとめました。

その概要については、以下のとおりです。

なお、6月10日(水)には大宮ソニックシティ地下展示場にて「既卒3年以内の方対象就職面接会」を開催するなど、「未就職者ゼロ作戦」を引き続き実施し、希望者全員が就職できるまで支援を行っていきます。

### 【求職・就職内定状況(平成27年4月末現在)】(別添第1～5表及び図1、2参照)

○就職内定率	99.9%、	前年同期比	±0
男子	99.9%、	同	±0
女子	99.9%、	同	±0
○求職者数	7,139人、	同	7.9%増
○就職内定者数	7,133人、	同	7.9%増
○就職未内定者	6人、	同	50.0%増

(就職内定者数が7千人を超えるのは、平成12年度以来14年ぶり。)

### 【求人状況(平成27年4月末現在)】(別添1～5表及び図2参照)

○求人件数	4,064件、	同	20.9%増
○求人数	12,167人、	同	30.1%増
○求人倍率	1.70倍、	同	0.29ポイント増

### 【未就職者ゼロ作戦】(図3参照)

県内各ハローワークにおいて未内定者名簿の情報を共有しており、住所管轄ハローワークの学卒ジョブサポーターが未内定者と連絡を取るなどしてハローワークに誘導し、6月末までに全員就職を目指します。

### 【新卒就職者に対する定着支援】

初めて社会へ出ることによる不安等から新卒就職者が早期離職することを防止する観点から、各ハローワークの学卒ジョブサポーターが本人への電話や手紙、または企業訪問などにより状況の確認を行うなど、定着支援を行います。

\*本調査は、学校・ハローワークの紹介を希望する生徒の状況を取りまとめたものです。

## 平成27年3月新規高等学校卒業予定者の求人・求職・就職内定状況

埼玉労働局職業安定部職業安定課

第1表 平成27年3月新規高等学校卒業予定者の求職・就職内定状況(平成27年4月30日現在)

	求職者数						就職内定者数						就職内定率					
	男女計(人)	前年比(%)	うち男子(人)	前年比(%)	うち女子(人)	前年比(%)	男女計(人)	前年比(%)	うち男子(人)	前年比(%)	うち女子(人)	前年比(%)	男女計(%)	前年比(ポイント)	うち男子(%)	前年比(ポイント)	うち女子(%)	前年比(ポイント)
平成26年度	7,139	7.9	3,889	6.5	3,250	9.6	7,133	7.9	3,887	6.5	3,246	9.6	99.9	0.0	99.9	0.0	99.9	0.0
平成25年度	6,616		3,650		2,966		6,612		3,649		2,963		99.9					

注 求人・求職・就職内定者数及び求人倍率については、学校・ハローワークの紹介を希望する生徒の状況を埼玉労働局が特別に集計したものである。

第2表 平成27年3月新規高等学校卒業予定者の求人求職状況(平成27年4月30日現在)

	求人件数		求人数		就職希望者数		求人倍率	
	件	前年比(%)	人	前年比(%)	人	前年比(%)	倍	前年比(ポイント)
平成26年度	4,064	20.9%	12,167	30.1%	7,139	7.9%	1.70	0.29
平成25年度	3,362		9,353		6,616		1.41	

第3表 平成27年3月新規高等学校卒業予定者の産業別求人受理状況(平成27年4月30日現在)

		産業別の内訳																		合計
		① 農林漁業	② 鉱業、 採石業、 砂利採取業	③ 建設業	④ 製造業	⑤ 電気・ガス・ 熱供給・ 水道業	⑥ 情報通信業	⑦ 運輸業、 郵便業	⑧ 卸売業、 小売業	⑨ 金融業、 保険業	⑩ 不動産業、 物品賃貸業	⑪ 学術研究、 専門・技術 サービス業	⑫ 宿泊業、 飲食 サービス業	⑬ 生活関連 サービス業、 娯楽業	⑭ 教育、 学習支援業	⑮ 医療・福祉	⑯ 複合 サービス 事業	⑰ サービス業 (他に分類 されない もの)	⑱ 公務 (他に分類 されるもの を除く)・ その他	
求人数 (人)	平成26年度	40	8	1,889	3,766	16	106	712	1,175	94	219	120	332	719	48	1,977	293	652	1	12,167
	平成25年度	51	2	1,570	2,882	33	74	441	918	90	150	73	338	670	38	1,527	67	423	6	9,353
前年比増加数(人)		▲ 11	6	319	884	▲ 17	32	271	257	4	69	47	▲ 6	49	10	450	226	229	▲ 5	2,814
前年比増加率(%)		▲ 21.6	300.0	20.3	30.7	▲ 51.5	43.2	61.5	28.0	4.4	46.0	64.4	▲ 1.8	7.3	26.3	29.5	337.3	54.1	▲ 83.3	30.1

第4表 平成27年3月新規高等学校卒業予定者の職業別求人受理状況(平成27年4月30日現在)

		職業別の内訳						合計
		① 管理的職業、 専門的・技術的 職業	② 事務的職業	③ 販売の職業	④ サービスの職業	⑤ 生産工程の職業	⑥ その他	
求人数 (人)	平成26年度	837	1,027	870	2,861	6,296	276	12,167
	平成25年度	605	733	610	2,402	4,806	197	9,353
前年比増加数(人)		232	294	260	459	1,490	79	2,814
前年比増加率(%)		38.3	40.1	42.6	19.1	31.0	40.1	30.1

## 別表5

## 新規高等学校卒業予定者 就職内定状況

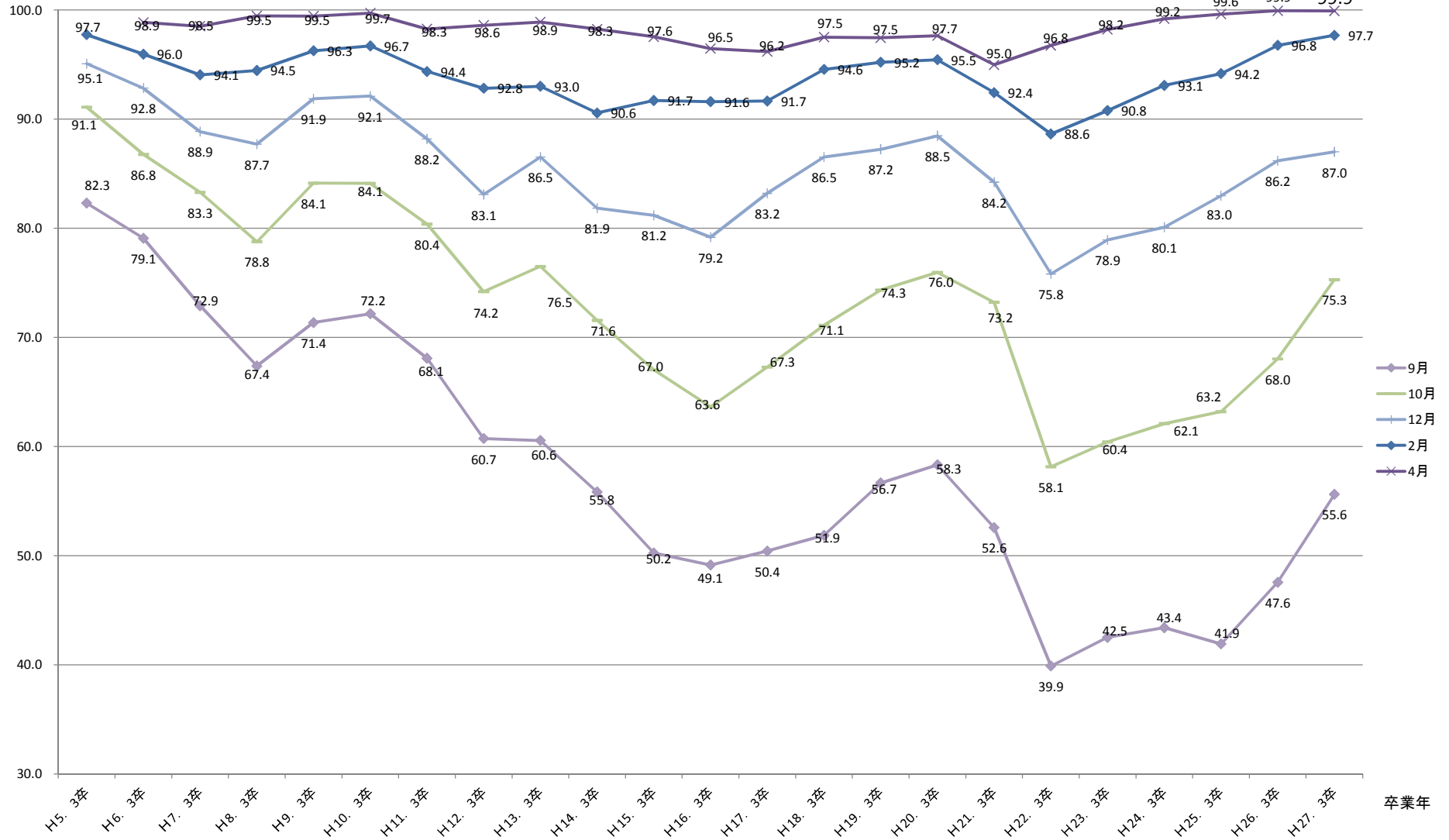
各 年  
4 月末現在

埼玉労働局職業安定課

年・月	求人数 (前年比)	求職者数 (前年比)	就職内定者数 (前年比)	未内定者数 (前年比)	就職内定率 (前年比)	求人倍率 (前年比)
4 2 年 3月卒	52,403	23,558	23,535	23	99.9	2.22
4 3 年 3月卒	59,753 (14.0)	23,584 (0.1)	23,528 (▲ 0.0)	56 (143.5)	99.8 ▲ 0.1P	2.53 0.31P
4 4 年 3月卒	59,794 (0.1)	22,051 (▲ 6.5)	22,051 (▲ 6.3)	0 (▲ 100.0)	100.0 0.2P	2.71 0.18P
4 5 年 3月卒	49,607 (▲ 17.0)	19,549 (▲ 11.3)	19,549 (▲ 11.3)	0 #DIV/0!	100.0 0.0P	2.54 ▲ 0.17P
4 6 年 3月卒	33,349 (▲ 32.8)	16,164 (▲ 17.3)	15,982 (▲ 18.2)	182 #DIV/0!	98.9 ▲ 1.1P	2.06 ▲ 0.47P
4 7 年 3月卒	22,013 (▲ 34.0)	13,392 (▲ 17.1)	13,194 (▲ 17.4)	198 (8.8)	98.5 ▲ 0.4P	1.64 ▲ 0.42P
4 8 年 3月卒	18,047 (▲ 18.0)	12,291 (▲ 8.2)	12,225 (▲ 7.3)	66 (▲ 66.7)	99.5 1.0P	1.47 ▲ 0.18P
4 9 年 3月卒	16,922 (▲ 6.2)	11,863 (▲ 3.5)	11,798 (▲ 3.5)	65 (▲ 1.5)	99.5 0.0P	1.43 ▲ 0.04P
4 1 0 年 3月卒	17,285 (2.1)	11,014 (▲ 7.2)	10,983 (▲ 6.9)	31 (▲ 52.3)	99.7 0.2P	1.57 0.14P
4 1 1 年 3月卒	12,589 (▲ 27.2)	8,943 (▲ 18.8)	8,788 (▲ 20.0)	155 (400.0)	98.3 ▲ 1.4P	1.41 ▲ 0.16P
4 1 2 年 3月卒	8,801 (▲ 30.1)	7,464 (▲ 16.5)	7,359 (▲ 16.3)	105 (▲ 32.3)	98.6 0.3P	1.18 ▲ 0.23P
4 1 3 年 3月卒	9,290 (5.6)	7,579 (1.5)	7,496 (1.9)	83 (▲ 21.0)	98.9 0.3P	1.23 0.05P
4 1 4 年 3月卒	8,558 (▲ 7.9)	6,651 (▲ 12.2)	6,535 (▲ 12.8)	116 (39.8)	98.3 ▲ 0.6P	1.29 0.06P
4 1 5 年 3月卒	7,033 (▲ 17.8)	6,133 (▲ 7.8)	5,983 (▲ 8.4)	150 (29.3)	97.6 ▲ 0.7P	1.15 ▲ 0.14P
4 1 6 年 3月卒	7,791 (10.8)	6,377 (4.0)	6,152 (2.8)	225 (50.0)	96.5 ▲ 1.1P	1.22 0.07P
4 1 7 年 3月卒	9,395 (20.6)	6,483 (1.7)	6,236 (1.4)	247 (9.8)	96.2 ▲ 0.3P	1.45 0.23P
4 1 8 年 3月卒	10,648 (13.3)	6,677 (3.0)	6,511 (4.4)	166 (▲ 32.8)	97.5 1.3P	1.59 0.15P
4 1 9 年 3月卒	12,230 (14.9)	7,155 (7.2)	6,973 (7.1)	182 (9.6)	97.5 0.0P	1.71 0.11P
4 2 0 年 3月卒	13,339 (9.1)	6,954 (▲ 2.8)	6,791 (▲ 2.6)	163 (▲ 10.4)	97.7 0.2P	1.92 0.21P
4 2 1 年 3月卒	13,251 (▲ 0.7)	6,749 (▲ 2.9)	6,410 (▲ 5.6)	339 (108.0)	95.0 ▲ 2.7P	1.96 0.05P
4 2 2 年 3月卒	7,737 (▲ 41.6)	5,709 (▲ 15.4)	5,524 (▲ 13.8)	185 (▲ 45.4)	96.8 1.8P	1.36 ▲ 0.61P
4 2 3 年 3月卒	7,590 (▲ 1.9)	5,797 (1.5)	5,694 (3.1)	103 (▲ 44.3)	98.2 1.4P	1.31 ▲ 0.05P
4 2 4 年 3月卒	7,667 (1.0)	5,947 (2.6)	5,900 (3.6)	47 (▲ 54.4)	99.2 1.0P	1.29 ▲ 0.02P
4 2 5 年 3月卒	8,246 (7.6)	6,564 (10.4)	6,540 (10.8)	24 (▲ 48.9)	99.6 0.4P	1.26 ▲ 0.03P
4 2 6 年 3月卒	9,353 (13.4)	6,616 (0.8)	6,612 (1.1)	4 (▲ 83.3)	99.9 0.3P	1.41 0.16P
4 2 7 年 3月卒	12,167 (30.1)	7,139 (7.9)	7,133 (7.9)	6 (50.0)	99.9 0.0P	1.7 0.29P

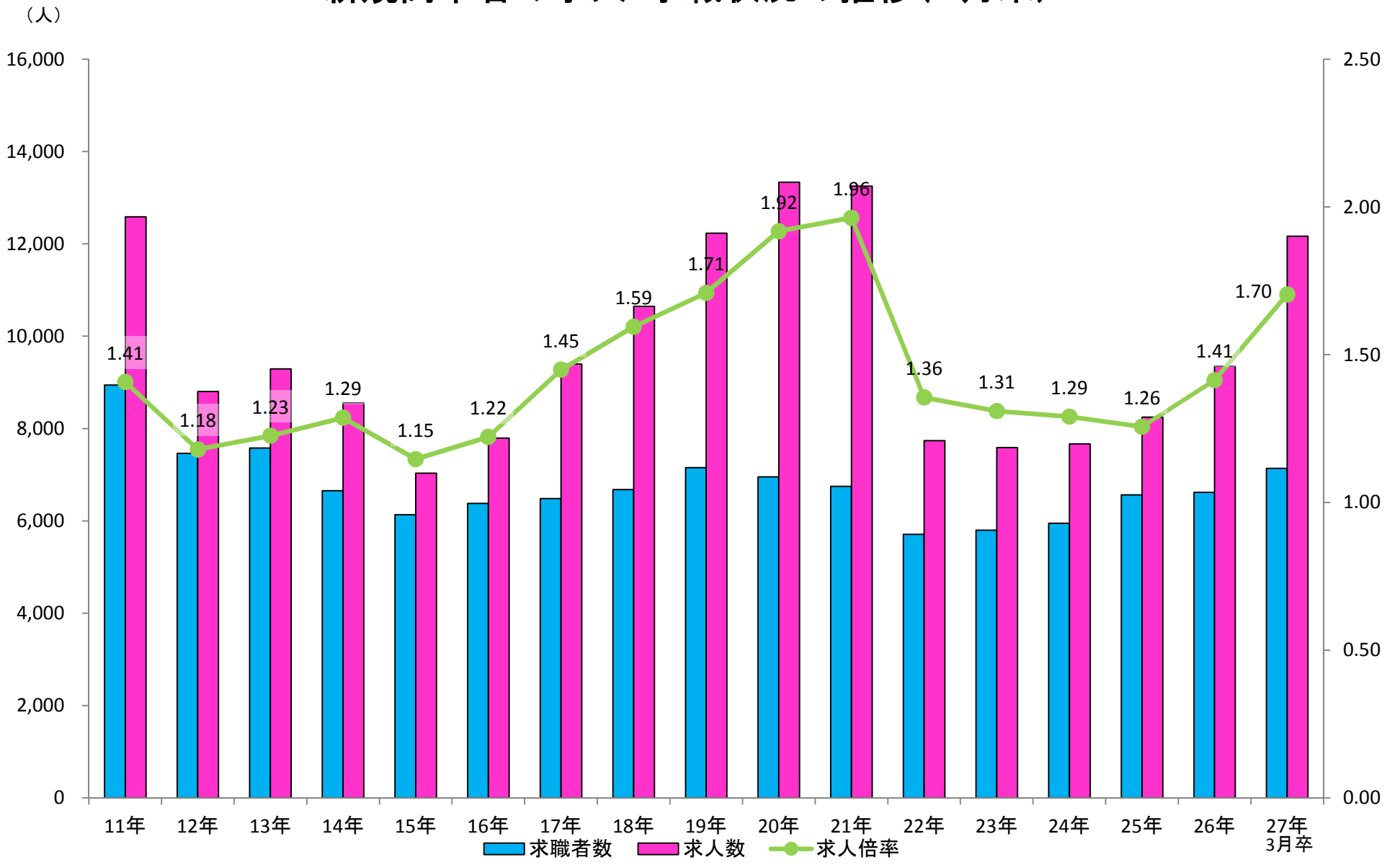
内定率(%)

### 高等学校卒業生内定率

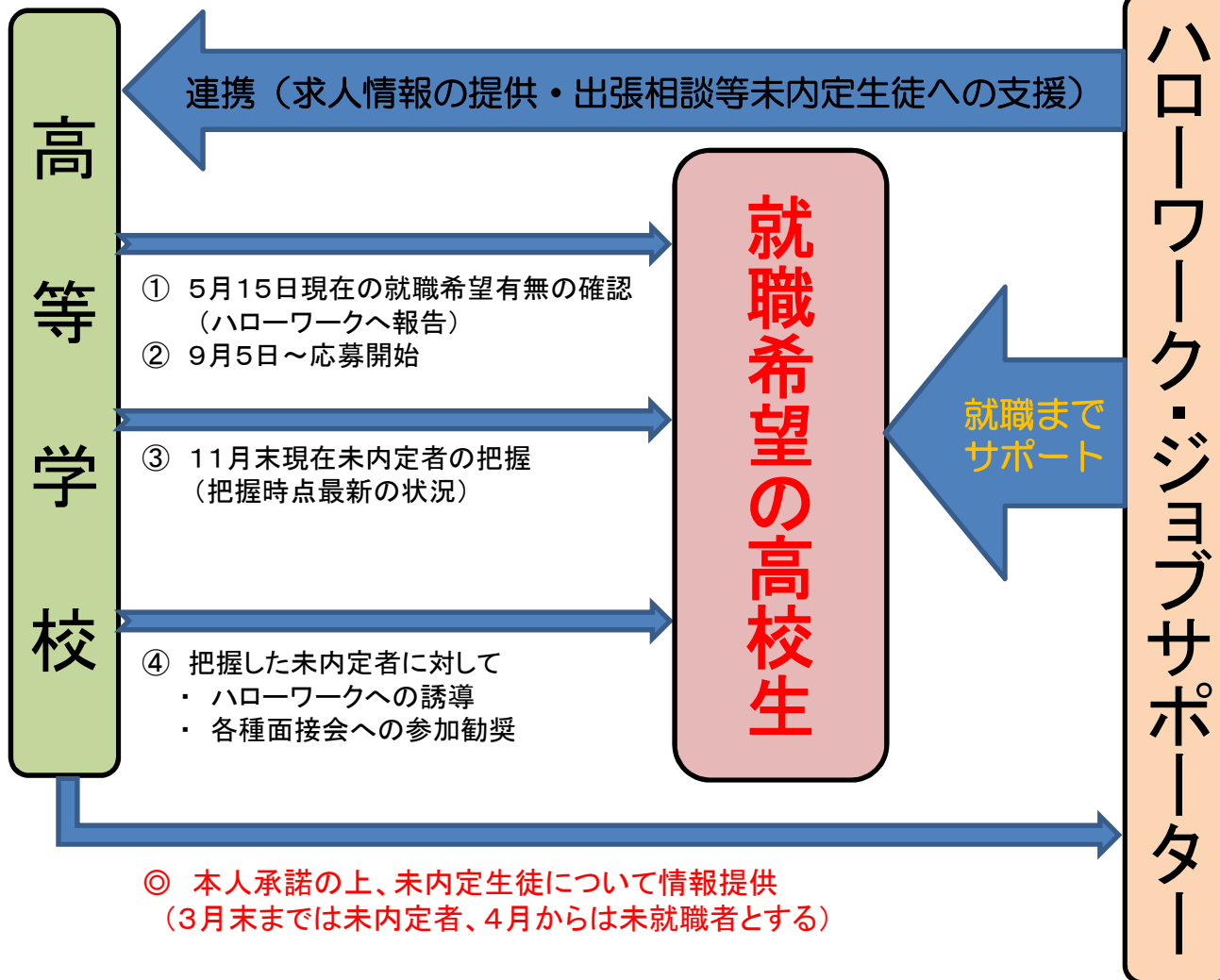


# 新規高卒者の求人・求職状況の推移(4月末)

図2



# 未就職者ゼロ作戦



① 学校から提供された未内定者の名簿を作成。

② 未内定者に対しては・・・  
 ・ 在学中は学校を通して連絡をとり卒業間際まで学校において出張相談等の支援を行う。  
 ・ 卒業後は未内定名簿に基づき本人と連絡を取り、ハローワークへの誘導、面接会等への参加勧奨等に加え、連絡が取れない場合は自宅を訪問するなどして支援を行い6月末までに全員就職を目指す。

③ 利用するハローワークは・・・  
 ・ 在学中は学校管轄のハローワークを原則とする。  
 ・ 卒業後は利便性を考慮し、原則居住地管轄のハローワークとする。

④ 6月以降についても、ハローワークにおいて、就職決定まで継続的に支援を実施する。