



厚生労働省
埼玉労働局発表
平成26年11月28日

担当	埼玉労働局職業安定部職業安定課 課長 鈴木 良尚 課長補佐 木崎 淑子 電話 048-600-6208 (内線 320, 321)
----	--

平成27年3月新規高等学校卒業予定者職業紹介状況

～ 就職内定率は前年同期比で7.3ポイント増 平成以降で最高の伸び率 ～
(平成26年10月末現在)

厚生労働省埼玉労働局(局長 阿部 充)は、平成26年3月新規高等学校卒業予定者の職業紹介状況(平成26年10月末現在)を取りまとめました。

その概要については、以下のとおりです。

なお、本年度においても「未就職者ゼロ作戦」を実施するとともに、ハローワーク・学校・保護者が一体となって、就職を希望する生徒全員の就職を目指します。

【求職・就職内定状況(平成26年10月末現在)】(別添1～4表及び図1、2参照)

- 就職内定率 75.3%、前年同期比7.3ポイント増
 - 男子 76.1%、同6.6ポイント増
 - 女子 74.2%、同7.9ポイント増
 - 求職者数 7,243人、同2.9%増
 - 就職内定者数 5,454人、同13.9%増
 - 就職未内定者 1,789人、同20.5%減
- (内定率が70%を超えるのは、平成20年度以来6年振りで、リーマンショック前の平成20年3月卒と同水準)

【求人状況(平成26年10月末現在)】(別添1～4表及び図2参照)

- 求人件数 3,585件、同30.3%増
 - 求人数 11,288人、同38.7%増
 - 求人倍率 1.56倍、同0.40ポイント増
- (求人倍率が1.5倍を超えるのは、平成20年度以来6年振り)

【未就職者ゼロ作戦】(別添5表参照)

就職未内定生徒について、在学中は学校を通じて管轄ハローワークが出張相談等の個別支援を行い、卒業後は住所管轄ハローワークから本人に直接連絡を取り、ハローワークへの誘導、面接会等への参加勧奨等に加え、連絡がとれない場合には自宅を訪問する等して個別支援を行い、未就職者ゼロを目指します。

*本調査は、学校・ハローワークの紹介を希望する生徒の状況を取りまとめたものです。

平成27年3月新規高等学校卒業予定者の求人・求職・就職内定状況

埼玉労働局職業安定部職業安定課

第1表 平成27年3月新規高等学校卒業予定者の求職・就職内定状況(平成26年10月31日現在)

	求職者数						就職内定者数						就職内定率					
	男女計(人)	前年比(%)	うち男子(人)	前年比(%)	うち女子(人)	前年比(%)	男女計(人)	前年比(%)	うち男子(人)	前年比(%)	うち女子(人)	前年比(%)	男女計(%)	前年比(ポイント)	うち男子(%)	前年比(ポイント)	うち女子(%)	前年比(ポイント)
平成26年度	7,243	2.9	3,946	3.5	3,297	2.3	5,454	13.9	3,005	13.4	2,449	14.7	75.3	7.3	76.1	6.6	74.2	7.9
平成25年度	7,037		3,813		3,224		4,787		2,651		2,136		68.0		69.5		66.3	

注 求人・求職・就職内定者数及び求人倍率については、学校・ハローワークの紹介を希望する生徒の状況を埼玉労働局が特別に集計したものである。

第2表 平成27年3月新規高等学校卒業予定者の求人求職状況(平成26年10月31日現在)

	求人件数		求人数		就職希望者数		求人倍率	
	件	前年比(%)	人	前年比(%)	人	前年比(%)	倍	前年比(ポイント)
平成26年度	3,585	30.3%	11,288	38.7%	7,243	2.9%	1.56	0.40
平成25年度	2,752		8,139		7,037		1.16	

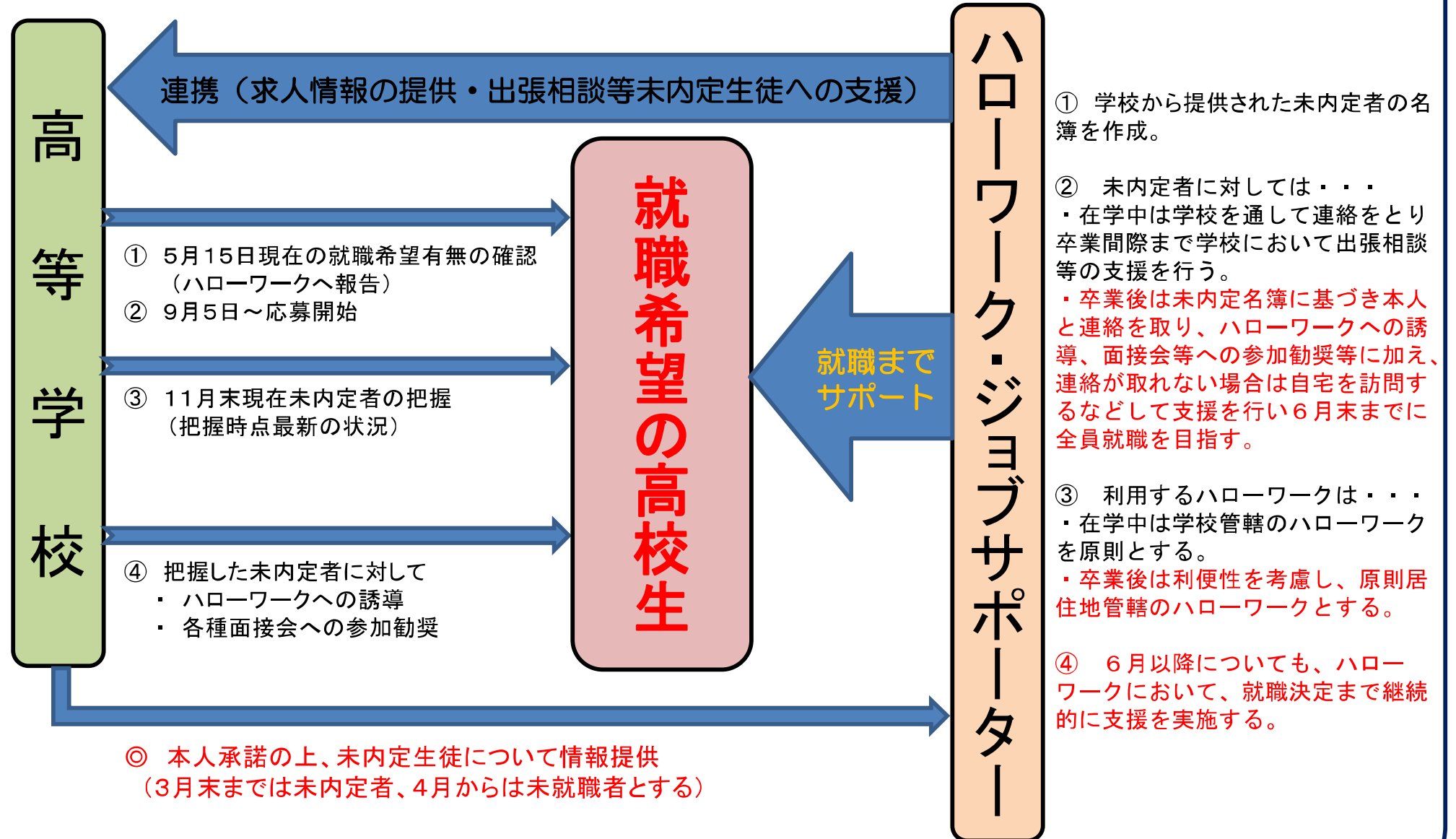
第3表 平成27年3月新規高等学校卒業予定者の産業別求人受理状況(平成26年10月31日現在)

		産業別の内訳																		合計
		① 農・林・漁業	② 鉱業、 採石業、 砂利採取業	③ 建設業	④ 製造業	⑤ 電気・ガス・ 熱供給・ 水道業	⑥ 情報通信業	⑦ 運輸業、 郵便業	⑧ 卸売業、 小売業	⑨ 金融業、 保険業	⑩ 不動産業、 物品賃貸業	⑪ 学術研究、 専門・技術 サービス業	⑫ 宿泊業、 飲食 サービス業	⑬ 生活関連 サービス業、 娯楽業	⑭ 教育、 学習支援業	⑮ 医療・福祉	⑯ 複合 サービス 事業	⑰ サービス業 (他に分類 されない もの)	⑱ 公務 (他に分類 されるものを 除く)・ その他	
求人 数 (人)	平成26年度	39	6	1,739	3,582	16	94	677	1,012	94	200	101	303	698	39	1,842	286	560	0	11,288
	平成25年度	46	2	1,287	2,575	30	71	364	741	84	137	64	280	591	33	1,432	57	340	5	8,139
前年比増加数(人)		▲ 7	4	452	1,007	▲ 14	23	313	271	10	63	37	23	107	6	410	229	220	▲ 5	3,149
前年比増加率(%)		▲ 15.2	200.0	35.1	39.1	▲ 46.7	32.4	86.0	36.6	11.9	46.0	57.8	8.2	18.1	18.2	28.6	401.8	64.7	▲ 100.0	38.7

第4表 平成27年3月新規高等学校卒業予定者の職業別求人受理状況(平成26年10月31日現在)

		職業別の内訳						合計
		① 管理的職業、 専門的・技術的 職業	② 事務的職業	③ 販売の職業	④ サービスの職業	⑤ 生産工程の職業	⑥ その他	
求人 数 (人)	平成26年度	798	932	740	2,733	5,847	238	11,288
	平成25年度	538	631	483	2,216	4,095	176	8,139
前年比増加数(人)		260	301	257	517	1,752	62	3,149
前年比増加率(%)		48.3	47.7	53.2	23.3	42.8	35.2	38.7

未就職者ゼロ作戦



高等学校卒業生内定率

内定率(%)

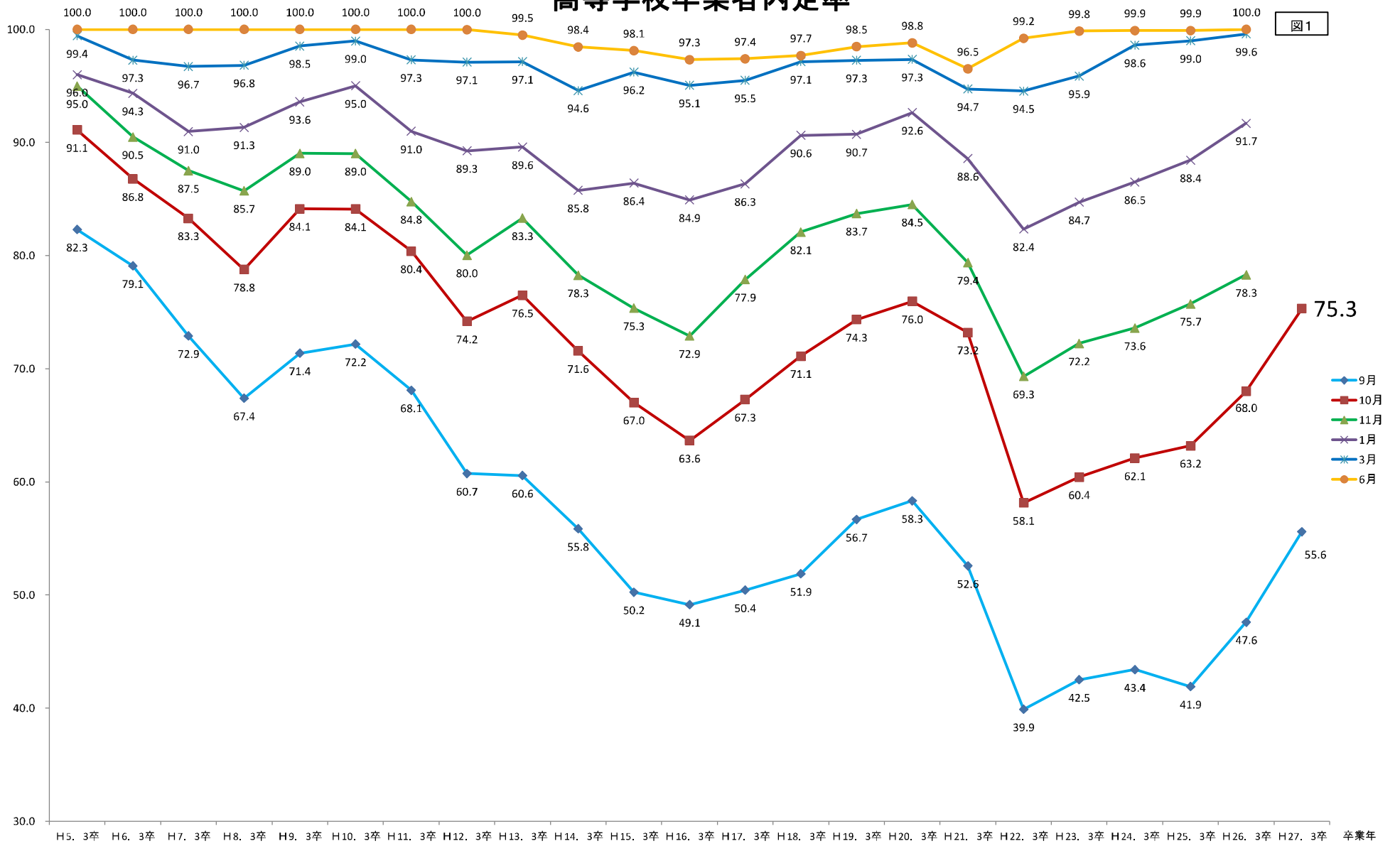


図1

新規高卒者の求人・求職状況の推移(10月末)

図2

