



厚生労働省
埼玉労働局発表
平成26年10月31日

担当

埼玉労働局職業安定部職業安定課
課長 鈴木 良尚
課長補佐 木崎 淑子
電話 048-600-6208 (内線 320, 321)

平成27年3月新規高等学校卒業予定者職業紹介状況
～就職内定率55.6%、リーマンショック前の水準まで回復～
(平成26年9月末現在)

厚生労働省埼玉労働局(局長 阿部 充)は、平成27年3月新規高等学校卒業予定者の職業紹介状況(平成26年9月末現在)を取りまとめました。

その概要については、以下のとおりです。

なお、本年度においても「未就職者ゼロ作戦」を実施し、就職希望の生徒全員の就職を目指します。また、早期の就職内定の実現を図るため11月11日(火)に新規高等学校卒業予定者就職面接会を開催します。

【求職・就職内定状況(平成26年9月末現在)】(別添1表及び図1参照)

- 就職内定率 55.6%、前年同期比8.0ポイント増
 - 男子 56.6%、同7.0ポイント増
 - 女子 54.4%、同9.2ポイント増
- 求職者数 7,298人、同2.9%増
- 就職内定者数 4,059人、同20.4%増

(内定率が50%を超えるのは、平成20年度以来6年振りで、リーマンショック前の平成20年3月卒と同水準)

【求人状況(平成26年9月末現在)】(別添2表～4表及び図2参照)

- 求人情数 3,374件、同33.7%増
- 求人数 10,738人、同40.1%増
- 求人倍率 1.47倍、同0.39ポイント増

(求人倍率が1.4倍を超えるのは、平成20年度以来6年振り)

【未就職者ゼロ作戦】

就職未内定生徒の名簿を作成し、在学中は学校を通じて管轄ハローワークが出張相談等の個別支援を行い、卒業後は住所管轄ハローワークが未内定名簿により本人と連絡を取り、ハローワークへの誘導、面接会等への参加勧奨等に加え、連絡がとれない場合には自宅を訪問する等して個別支援を行い、未就職者ゼロを目指します。

【平成 27 年 3 月新規高等学校卒業予定者就職面接会】

日 時：平成 26 年 11 月 11 日(火) 13 時 00 分～16 時 00 分
(受付開始 12 時 10 分)

場 所：大宮ソニックシティ 地下展示場

対 象 者：平成 27 年 3 月新規高等学校等卒業予定者

内 容：企業人事担当者と参加者の個別面談
建設業及び介護職の業界セミナー開催
学卒ジョブサポーターによる個別就職相談

参加企業：埼玉県内の企業を中心に約 140 社

主 催：埼玉労働局、埼玉新卒応援ハローワーク、ハローワーク

後 援：埼玉県、埼玉県教育委員会

(参考)

- ・本調査は、学校・ハローワークの紹介を希望する生徒の状況を取りまとめたものです。
- ・高校生の採用選考は、9 月 16 日(火) から開始されています。

平成27年3月新規高等学校卒業予定者の求人・求職・就職内定状況

埼玉労働局職業安定部職業安定課

第1表 平成27年3月新規高等学校卒業予定者の求職・就職内定状況(平成26年9月30日現在)

	求職者数						就職内定者数						就職内定率					
	男女計(人)	前年比(%)	うち男子(人)	前年比(%)	うち女子(人)	前年比(%)	男女計(人)	前年比(%)	うち男子(人)	前年比(%)	うち女子(人)	前年比(%)	男女計(%)	前年比(ポイント)	うち男子(%)	前年比(ポイント)	うち女子(%)	前年比(ポイント)
平成26年度	7,298	2.9	3,971	3.4	3,327	2.4	4,059	20.4	2,248	18.0	1,811	23.4	55.6	8.0	56.6	7.0	54.4	9.2
平成25年度	7,090		3,842		3,248		3,372		1,905		1,467		47.6		49.6		45.2	

注 求人・求職・就職内定者数及び求人倍率については、学校・ハローワークの紹介を希望する生徒の状況を埼玉労働局が特別に集計したものである。

第2表 平成27年3月新規高等学校卒業予定者の求人求職状況(平成26年9月30日現在)

	求人件数		求人数		就職希望者数		求人倍率	
	件	前年比(%)	人	前年比(%)	人	前年比(%)	倍	ポイント
平成26年度	3,374	33.7%	10,738	40.1%	7,298	2.9%	1.47	0.39
平成25年度	2,524		7,663		7,090		1.08	

第3表 平成27年3月新規高等学校卒業予定者の産業別求人受理状況(平成26年9月30日現在)

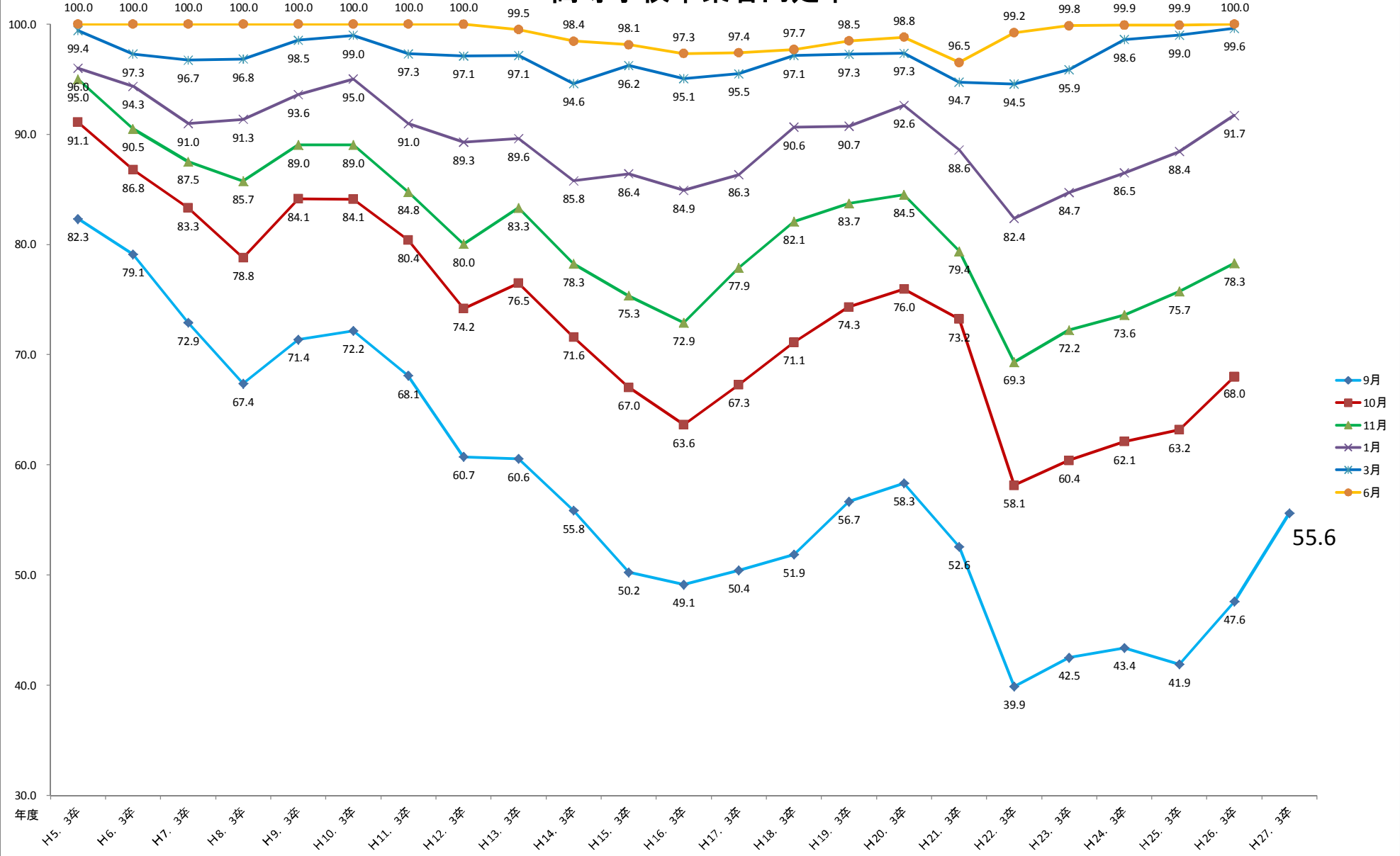
		産業別の内訳																		合計
		①	②	③	④	⑤	⑥	⑦	⑧	⑨	⑩	⑪	⑫	⑬	⑭	⑮	⑯	⑰	⑱	
		農林漁業	鉱業、採石業、砂利採取業	建設業	製造業	電気・ガス・熱供給・水道業	情報通信業	運輸業、郵便業	卸売業、小売業	金融業、保険業	不動産業、物品賃貸業	学術研究、専門・技術サービス業	宿泊業、飲食サービス業	生活関連サービス業、娯楽業	教育、学習支援業	医療・福祉	複合サービス事業	サービス業(他に分類されないもの)	公務(他に分類されるものを除く)・その他	
求人人数(人)	平成26年度	37	3	1,651	3,430	16	84	654	917	94	144	94	297	664	33	1,788	286	546	0	10,738
	平成25年度	45	2	1,164	2,427	30	62	382	694	84	126	62	278	560	23	1,350	56	313	5	7,663
前年比増加数(人)		▲ 8	1	487	1,003	▲ 14	22	272	223	10	18	32	19	104	10	438	230	233	▲ 5	3,075
前年比増加率(%)		▲ 17.8	50.0	41.8	41.3	▲ 46.7	35.5	71.2	32.1	11.9	14.3	51.6	6.8	18.6	43.5	32.4	410.7	74.4	▲ 100.0	40.1

第4表 平成27年3月新規高等学校卒業予定者の職業別求人受理状況(平成26年9月30日現在)

		職業別の内訳						合計
		①	②	③	④	⑤	⑥	
		管理的職業、専門的・技術的職業	事務的職業	販売の職業	サービスの職業	生産工程の職業	その他	
求人人数(人)	平成26年度	756	865	652	2,667	5,570	228	10,738
	平成25年度	497	641	451	2,111	3,793	170	7,663
前年比増加数(人)		259	224	201	556	1,777	58	3,075
前年比増加率(%)		52.1	34.9	44.6	26.3	46.8	34.1	40.1

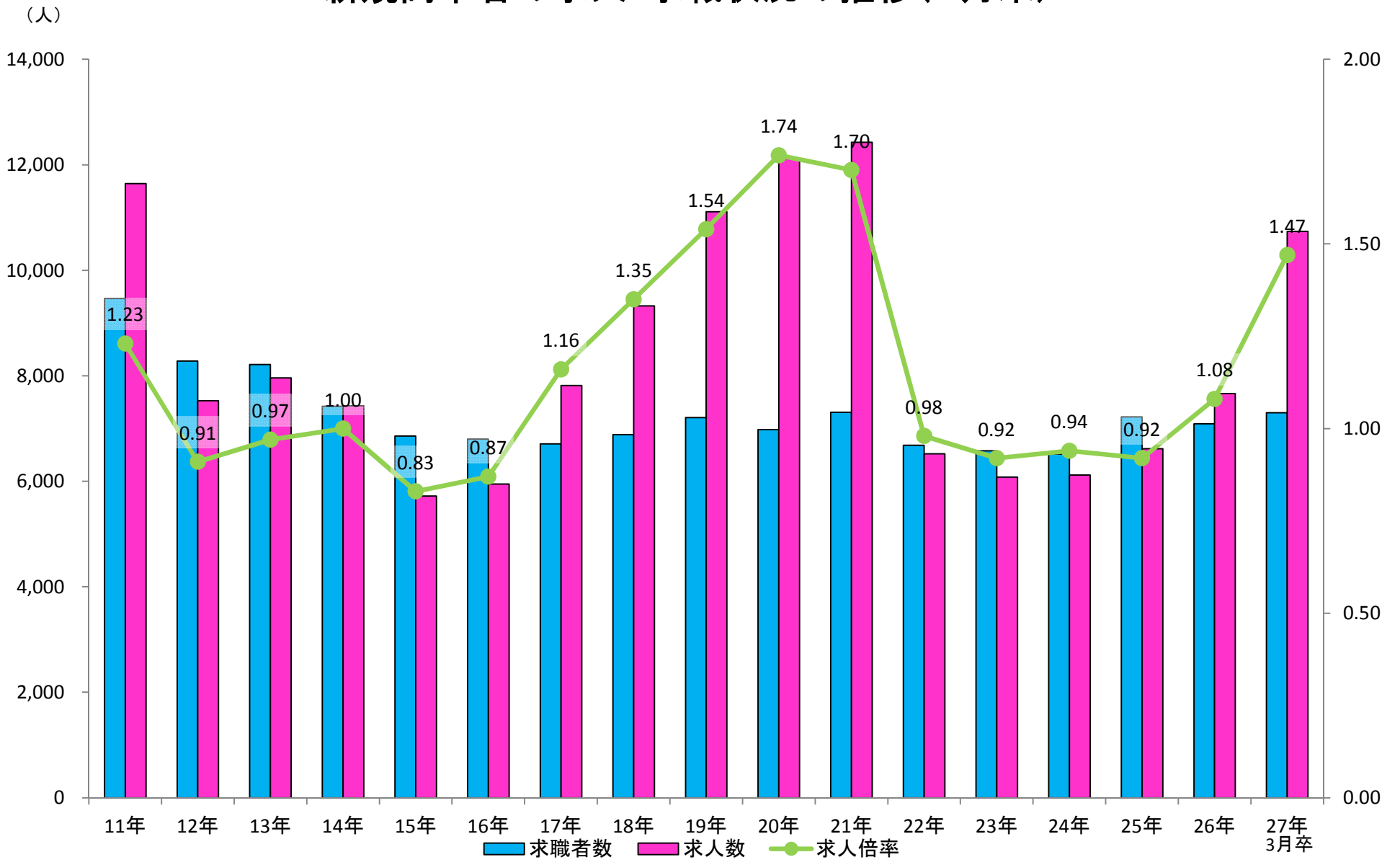
高等学校卒業生内定率

内定率 (%)



新規高卒者の求人・求職状況の推移(9月末)

図2



未就職者ゼロ作戦

高等学校

連携（求人情報の提供・出張相談等未内定生徒への支援）

- ① 5月15日現在の就職希望有無の確認（ハローワークへ報告）
- ② 9月5日～応募開始
- ③ 10月末現在未内定者の把握（把握時点最新の状況）
- ④ 把握した未内定者に対して
 - ・ ハローワークへの誘導
 - ・ 各種面接会への参加勧奨

就職希望の高校生

就職までサポート

ハローワーク・ジョブサポーター

◎ 本人承諾の上、未内定生徒について情報提供（3月末までは未内定者、4月からは未就職者とする）

- ① 学校から提供された未内定者の名簿を作成。
- ② 未内定者に対しては・・・
 - ・ 在学中は学校を通して連絡をとり卒業間際まで学校において出張相談等の支援を行う。
 - ・ 卒業後は未内定名簿に基づき本人と連絡を取り、ハローワークへの誘導、面接会等への参加勧奨等に加え、連絡が取れない場合は自宅を訪問するなどして支援を行い6月末までに全員就職を目指す。
- ③ 利用するハローワークは・・・
 - ・ 在学中は学校管轄のハローワークを原則とする。
 - ・ 卒業後は利便性を考慮し、原則居住地管轄のハローワークとする。
- ④ 6月以降についても、ハローワークにおいて、就職決定まで継続的に支援を実施する。