



厚生労働省
埼玉労働局発表
平成26年1月10日

担当

埼玉労働局労働基準部
健康安全課長 星野定美
主任地方産業安全専門官 樺澤重夫
電話 048-600-6246



第三次産業の労働災害が増加し、前年同期比-1.4%と減少幅が縮小

～平成25年1月から12月の労働災害(速報値)～

埼玉労働局(局長 代田雅彦)は、平成25年12月末までに把握された埼玉県内の労働災害の発生状況を取りまとめました。(確定値は平成26年3月末)

この結果、休業4日以上¹の死傷災害は、第三次産業の死傷災害が対前年比で増加するなどにより、前年同期比1.4%の減と減少幅が縮小しています。

埼玉労働局では、現在、県内57の労働災害防止団体に要請し、平成25年12月1日から平成26年1月15日までを実施期間とした「埼玉年末・年始無災害運動」を展開中です。

- 平成25年1月から12月末までに把握された労働災害(休業4日以上+死亡)(別表1参照)、平成26年1月9日現在把握の死亡災害(別表2参照)
- 1 労働災害(休業4日以上+死亡)の発生件数は、全産業で4,925人と前年同期(4,995人)に比べ-70人、1.4%減少しているが、12月末で1.4%減(10月末で3.5%減、11月末で2.2%減)と減少幅が縮小している。
 - ① 工業的業種は、2,832人(前年同期比-109人、3.7%減)と減少し、埼玉第12次労働災害防止計画(以下「埼玉12次防」という。)の重点業種である、陸上貨物運送事業866人(同-15人、1.7%減)、製造業1,213人(同-106人、8.0%減)と減少しているが、建設業が658人(同2人、0.3%増)と増加している。
 - ② 非工業的業種(第三次産業)は2,093人(前年同期比+39人、1.9%増)と前月に続き増加し、埼玉12次防の重点業種である、小売業538人(同+5人、0.9%増)、社会福祉施設213人(同+33人、18.3%増)、飲食店183人(同+23人、14.4%増)をはじめ、清掃業、ビルメンテナンス業など主要業種で大幅に増加している。
 - ③ 事故の型別で見ると、転倒1,054人(前年同期比+47人、4.7%増)、墜落・転落767人(同-53人、6.5%減)、動作の反動・無理な動作(腰痛等)709人(同+29人、4.3%増)、はさまれ・巻き込まれ714人(同-55人、7.2%減)となっている。
- 2 労働災害による死亡者数は、43人と前年同期(45人)に比べ-2人4.4%減少(1月9日現在把握)しているが、年後半に増加が見られる。
 - ① 業種別で見ると、建設業11人(前年同期比-2人15.4%減)、製造業10人(同-5人、33.3%減)、陸上貨物運送事業5人(同-2人、28.6%減)、農林業1人(同±0人)その他の業種16人(同+7人、77.8%増)となっている。
 - ② 事故の型別で見ると、交通事故が12人、機械等に挟まれ・巻き込まれが11人、高所からの墜落・転落が9人などとなっている。
 - ③ 業種別でみると、建設業では、高所からの墜落・転落が6人など、製造業では、機械等に挟まれ・巻き込まれが6人など、となっている。

第12次埼玉労働災害防止計画の概要

1 計画の期間

平成25年度から平成29年度までの5年間とする。

2 目標

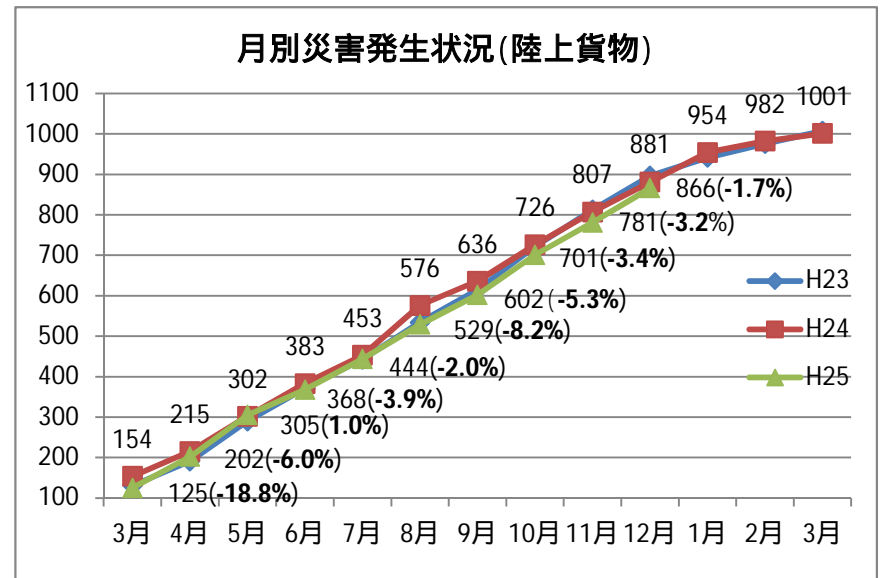
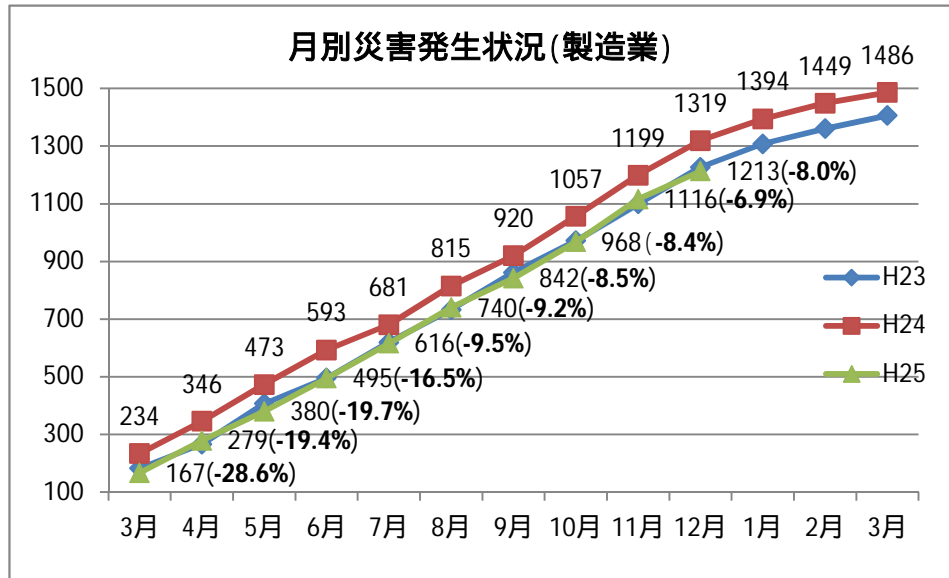
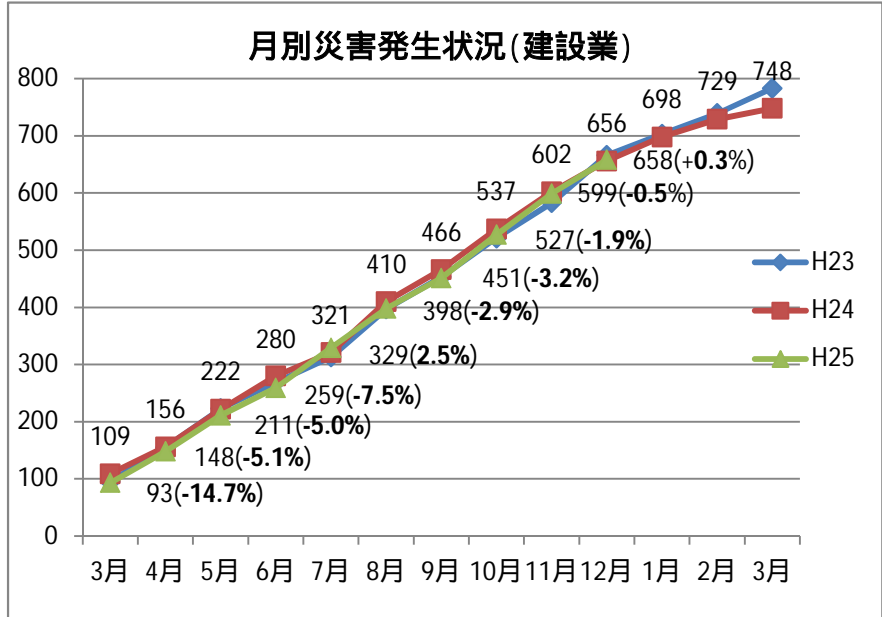
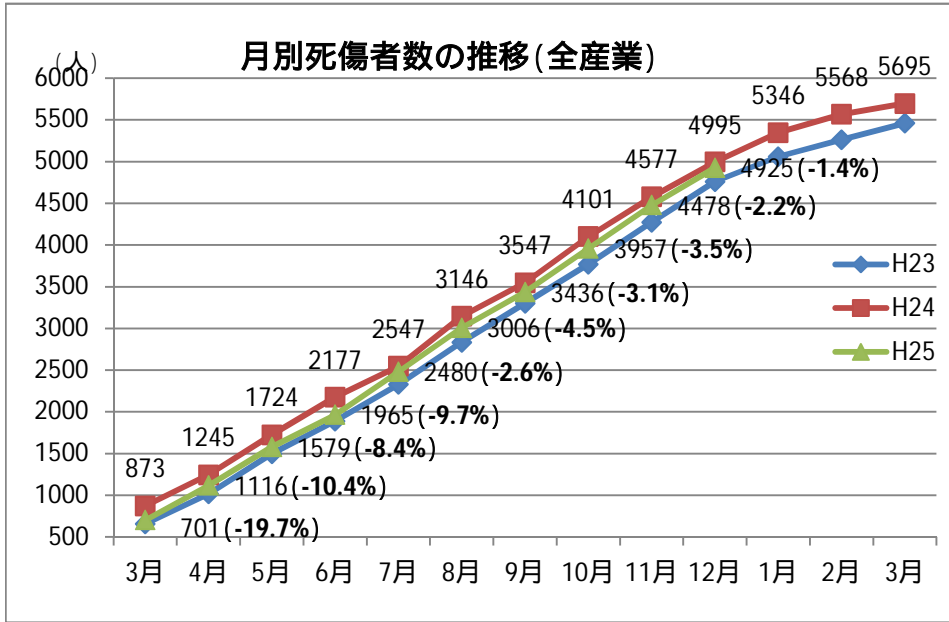
(1) 計画の目標

- ① 死亡者数：平成29年に平成24年と比較して20%以上減少させる。
- ② 死傷者数：平成29年に平成24年と比較して15%以上減少させる。

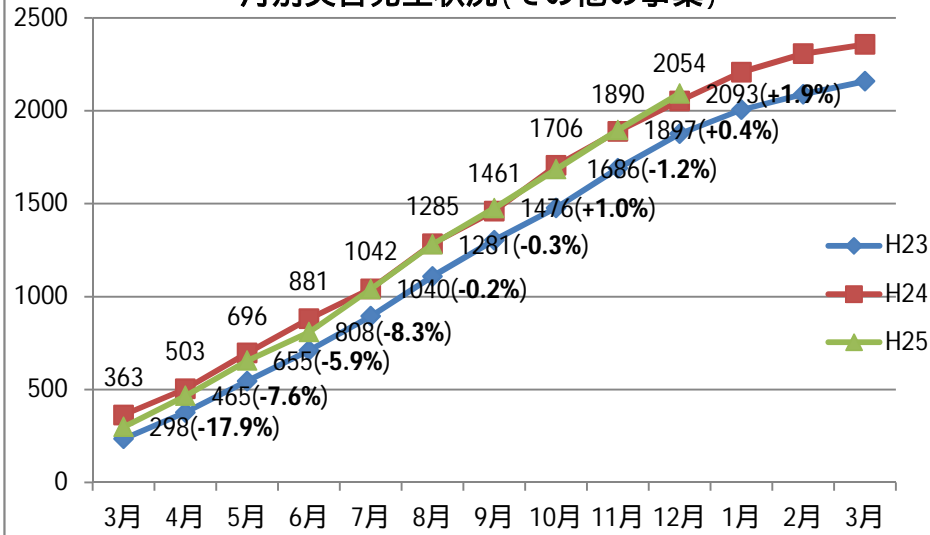
(2) 重点業種ごとの目標

目標の実現性を高めるため、重点業種ごとの目標を以下のとおりとする。

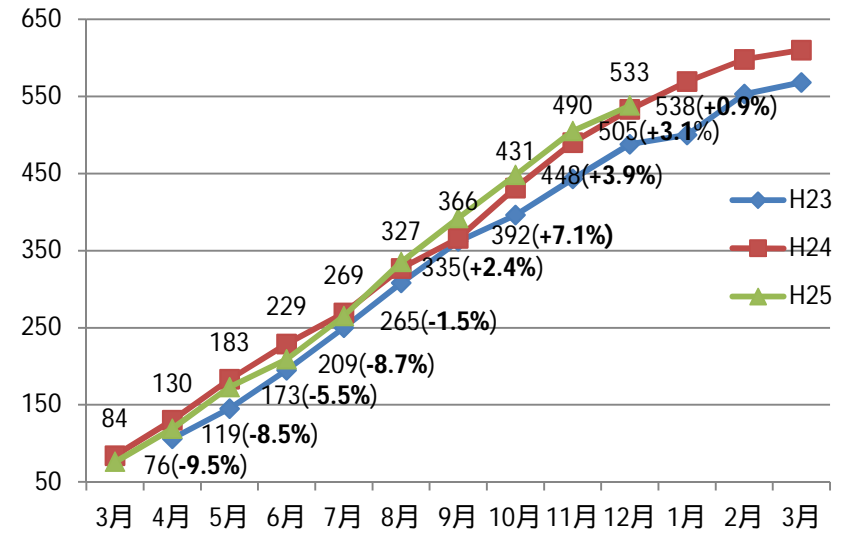
- ① 小売業と飲食店の死傷者数：平成29年に平成24年と比較してそれぞれ20%以上減少させる。
- ② 社会福祉施設の死傷者数：平成29年に平成24年と比較して10%以上減少させる。
- ③ 陸上貨物運送事業の死傷者数：平成29年に平成24年と比較して15%以上減少させる。
- ④ 製造業の死亡者数：平成29年に平成24年と比較して50%以上減少させる。
- ⑤ 建設業の死亡者数：平成29年に平成24年と比較して35%以上減少させる。



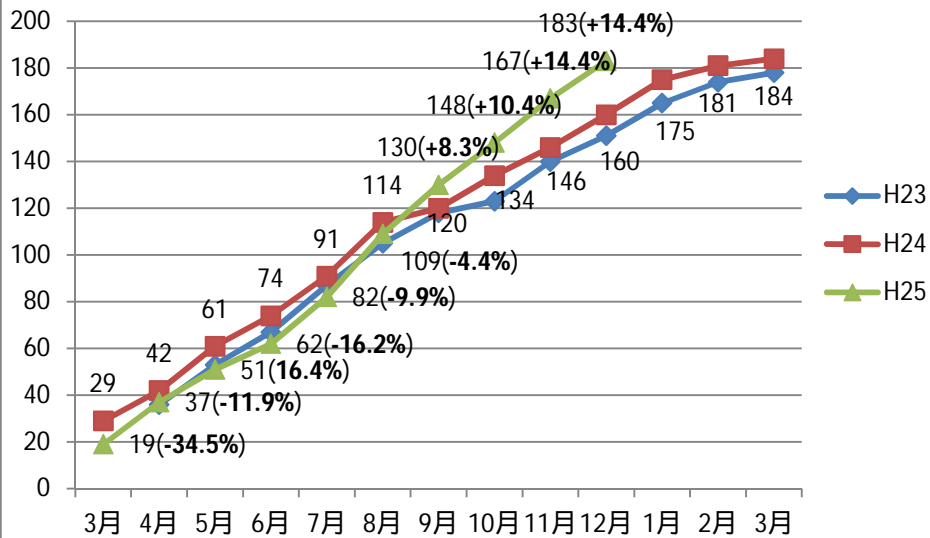
月別災害発生状況(その他の事業)



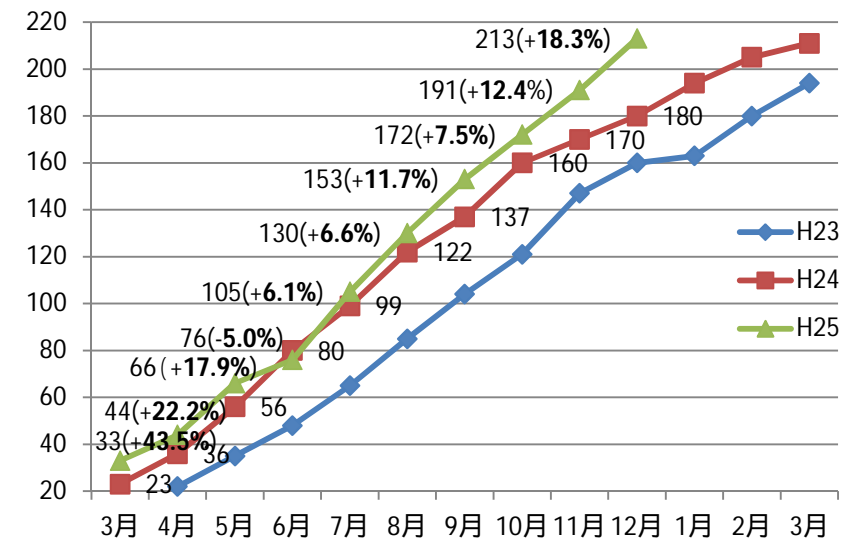
月別災害発生状況(小売業)



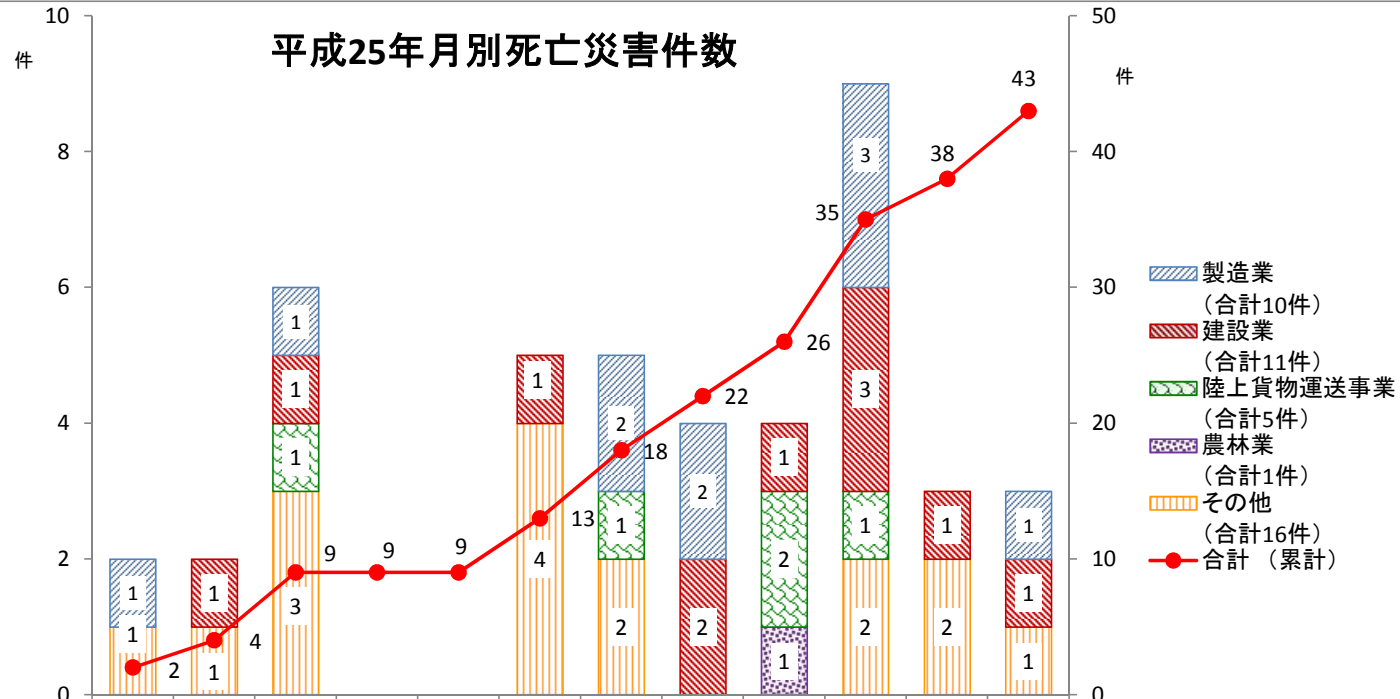
月別災害発生状況(飲食店)



月別災害発生状況(社会福祉)



平成25年月別死亡災害件数



	1月 (2件)	2月 (2件)	3月 (6件)	4月 (0件)	5月 (0件)	6月 (5件)	7月 (5件)	8月 (4件)	9月 (4件)	10月 (9件)	11月 (3件)	12月 (3件)
製造業 (合計10件)	1		1				2	2	0	3		1
建設業 (合計11件)		1	1			1		2	1	3	1	1
陸上貨物運送事業 (合計5件)			1				1		2	1		
農林業 (合計1件)									1			
その他 (合計16件)	1	1	3			4	2			2	2	1
合計 (累計)	2	4	9	9	9	13	18	22	26	35	38	43

※1その他の内訳:商業7(小売2、卸売3、新聞販売1、その他の商業1)、清掃・と畜業5(産業廃棄物3、ビルメンテナンス1、その他の清掃1)、接客娯楽1、保健衛生1、警備1、その他1
 2各月のカッコ内数値は各月の合計
 3件数は、平成26年1月9日現在報告分

平成24年25年埼玉県内における業種別・署別労働災害発生状況（休業＋死亡）

（平成25年12月末現在）

埼玉労働局 健康安全課

署別	さいたま		川口		熊谷		川越		春日部		所沢		行田		秩父		合計		増減	
	平成24年	平成25年	平成24年	平成25年	平成24年	平成25年	平成24年	平成25年	平成24年	平成25年	平成24年	平成25年	平成24年	平成25年	平成24年	平成25年	平成24年	平成25年		
林業	1	0	0	3	8	1	0	1	2	1	3	0	3	5	3	17	15	-2		
建設業	土木工事業	29	24	8	7	20	11	11	16	32	32	17	19	5	5	4	8	126	122	-4
	建築工事業	113	139	31	52	36	37	55	40	105	86	31	39	17	19	5	5	393	417	24
	木造建築工事業	17	32	8	3	10	5	18	8	21	21	11	5	7	3	2	2	94	79	-15
	その他	25	14	26	27	13	7	24	16	33	37	8	9	6	8	2	1	137	119	-18
	小計	167	177	65	86	69	55	90	72	170	155	56	67	28	32	11	14	656	658	2
製造業	食料品	80	66	22	29	31	38	87	79	96	76	65	57	25	19	5	3	411	367	-44
	繊維製品	4	3	0	2	0		1	2	9	7	0	3	3	5	3		20	22	2
	木材木製品	6	4	4	5	5	1	8	7	12	9	3	9	2	7	2	1	42	43	1
	パルプ紙製品	3	5	6	5	5	6	15	12	26	21	8	12	3	2	0		66	63	-3
	印刷・製本	10	7	17	12	3	3	6	9	18	17	9	8	4	1	0		67	57	-10
	化学工業	9	9	8	8	24	21	11	14	47	38	14	10	11	7	1		125	107	-18
	窯業土石製品	4	5	1	2	13	12	3	10	8	2	7	2	1	5	1	1	38	39	1
	非鉄精錬	7	4	10	5	7	5	6	6	9	10	3	2	3	2	1	2	46	36	-10
	鋳物	2	4	12	11	0		0	3	4	3	2		1	6	0		21	27	6
	金属製品	29	21	40	38	15	20	28	27	72	65	19	16	4	9	4	2	211	198	-13
	一般機械器具	17	8	13	12	7	5	4	4	23	14	5	10	6	4	1	1	76	58	-18
	電気製品	6	5	1	3	6	3	7	5	6	5	2	3	2	2	1	1	31	27	-4
	輸送用機械器具	4	9	2		8	10	4	10	9	3	9	8	8	9	3	2	47	51	4
	その他	21	25	11	3	18	13	18	16	36	33	10	16	3	8	1	4	118	118	0
	小計	202	175	147	135	142	137	198	204	375	303	156	156	76	86	23	17	1,319	1,213	-106
交通運輸事業	22	22	3	3	4	4	7	9	11	16	19	23	2	3	0		68	80	12	
陸上貨物運送事業	189	171	132	134	73	79	104	75	211	255	113	98	50	39	9	15	881	866	-15	
その他の事業	その他の事業	606	616	225	219	136	181	310	323	421	392	277	265	55	71	24	26	2,054	2,093	39
	清掃業	26	28	9	11	8	26	15	25	40	33	30	27	3	9	2		133	159	26
	ビルメンテナンス業	40	56	12	6	2	6	12	13	13	15	4	12	1	1	0		84	109	25
	小売業	152	161	45	54	40	39	77	68	131	125	67	56	15	22	6	13	533	538	5
	飲食店業	60	68	24	24	9	11	19	26	29	25	17	23	1	6	1		160	183	23
	警備業	23	14	0	4	1	5	7	14	9	10	6	13	1	1	0		47	61	14
	社会福祉施設	46	46	37	39	14	16	23	29	40	45	14	27	5	8	1	3	180	213	33
	合計	1,187	1,161	572	580	432	457	709	684	1,190	1,122	622	612	211	234	72	75	4,995	4,925	-70

(注) 1) この表は労働者死傷病報告により集計した休業4日以上の死傷病災害件数である。また、前年発生件数は作成時の同期発生件数である。

増減率 -1.4 %

2) 陸上貨物運送事業には、貨物取扱業が含まれる。

3) 災害発生状況により、本年からその他の事業の内訳業種を変更している。

平成25年 死亡災害発生状況

埼玉労働局

業種別(同期比較)

業種別累計								増減	
業種	平成23年	交通事故	平成24年	交通事故	平成25年	交通事故	増減	除く交通事故	
製造業	6	1	15	2	10	1	-5	-4	
鉱業							0	0	
建設業	9	1	13	1	11	2	-2	-3	
交通運輸事業							0	0	
陸上貨物運送事業	8	5	7	3	5	3	-2	-2	
農林業	1		1		1		0	0	
その他	17	6	9	3	16	6	7	4	
全産業	41	13	45	9	43	12	-2	-5	

署別(同期比較)

署別累計								増減	
監督署	平成23年	交通事故	平成24年	交通事故	平成25年	交通事故	増減	除く交通事故	
さいたま	9	2	9	3	7	2	-2	-1	
川口	1		4		7	2	3	1	
熊谷	4	3	5	3	1		-4	-1	
川越	5	1	5	1	4	2	-1	-2	
春日部	10	3	12	1	9	3	-3	-5	
所沢	6	2	5		8	1	3	2	
行田	4	1	2	1	4	1	2	2	
秩父	2	1	3		3	1	0	-1	
全署合計	41	13	45	9	43	12	-2	-5	

業種別・事故の型別

業種	事故の型										合計	前年合計	前年比
	墜落・転落	巻き込まれ	飛来・落下	激突され	火災	交通事故	崩壊・倒壊	転倒	その他				
製造業	1	6				1		1	1		10	15	-5
鉱業											0	0	0
建設業	6	1	1			2			1		11	13	-2
交通運輸事業											0	0	0
陸上貨物運送事業		1				3			1		5	7	-2
農林業			1								1	1	0
その他	2	3		4		6			1		16	9	7
合計	9	11	2	4	0	12	0	1	4		43	45	-2
前年合計	15	6	2	6	0	9	5	0	2		45		
前年比	-6	5	0	-2	0	3	-5	1	2		-2		

(注) 平成25年死亡者数は前年同期比 **4.4%** 減少している。

交通事故による死亡者数は内数である。

陸上貨物運送事業には、貨物取扱業を含む。

本集計は発生日によるものである。

平成26年1月9日現在