



厚生労働省
埼玉労働局発表
平成25年10月29日

担当	埼玉労働局職業安定部職業安定課
	課長 鈴木良尚
	課長補佐 小久保勉
	電話 048-600-6208 (内線 320,321)

平成26年3月新規高等学校卒業予定者職業紹介状況
～就職内定率47.6%、昨年と比べて大幅増～
(平成25年9月末現在)

厚生労働省埼玉労働局(局長 代田雅彦)は、平成26年3月新規高等学校卒業予定者の職業紹介状況(平成25年9月末現在)を取りまとめました。

その概要については、以下のとおりです。

なお、本年度においても「未就職者ゼロ作戦」を実施し、就職希望の生徒全員の就職を目指します。

【求職・就職内定状況(平成25年9月末現在)】(別添1表及び図1参照)

○就職内定率	47.6%	前年同期比5.7ポイント増
男子	49.6%	同6.3ポイント増
女子	45.2%	同4.9ポイント増
○求職者数	7,090人	同1.8%減
○就職内定者数	3,372人	同11.5%増

【求人状況(平成25年9月末現在)】(別添2表～4表参照)

○求人数	2,514件	同15.6%増
○求人数	7,648人	同15.5%増
○求人倍率	1.08倍	同0.16ポイント増

【未就職者ゼロ作戦】

就職未内定生徒の名簿を作成し、在学中は学校を通じて管轄ハローワークが出張相談等の個別支援を行い、卒業後は住所管轄ハローワークが未内定名簿により本人と連絡を取り、ハローワークへの誘導、面接会等への参加勧奨等に加え、連絡がとれない場合には自宅を訪問する等して個別支援を行い、未就職者ゼロを目指します。

(参考)

- ・本調査は、学校・ハローワークの紹介を希望する生徒の状況を取りまとめたものです。
- ・高校生の採用選考は、9月16日(月)から開始されています。

平成26年3月新規高等学校卒業予定者職業紹介状況（平成25年9月末現在）

埼玉労働局職業安定部職業安定課

1表 平成26年3月新規高等学校卒業予定者の求人・求職・就職内定状況

	求職者数						就職内定者数						就職内定率					
	男女計	前年比	うち男子	前年比	うち女子	前年比	男女計	前年比	うち男子	前年比	うち女子	前年比	男女計	前年差	うち男子	前年差	うち女子	前年差
	人	%	人	%	人	%	人	%	人	%	人	%	%	ポイント	%	ポイント	%	ポイント
平成25年度	7,090	1.8	3,842	1.4	3,248	2.3	3,372	11.5	1,905	12.9	1,467	9.6	47.6	5.7	49.6	6.3	45.2	4.9
平成24年度	7,219		3,896		3,323		3,025		1,687		1,338		41.9		43.3		40.3	

注1 求人・求職・就職内定者数及び求人倍率については、学校・ハローワークの紹介を希望する生徒の状況を、埼玉労働局が特別に集計したものである

2表 平成26年3月新規高等学校卒業予定者の求人状況

	求人件数(件)		求人数(人)		求職者数(人)		求人倍率(倍)	
		前年比%		前年比%		前年比%		前年比P
平成25年度	2,514	15.6	7,648	15.5	7,090	1.8	1.08	0.16
平成24年度	2,175		6,619		7,219		0.92	

3表 平成26年3月新規高卒予定者の産業別求人数受理状況(平成25年9月30日現在)

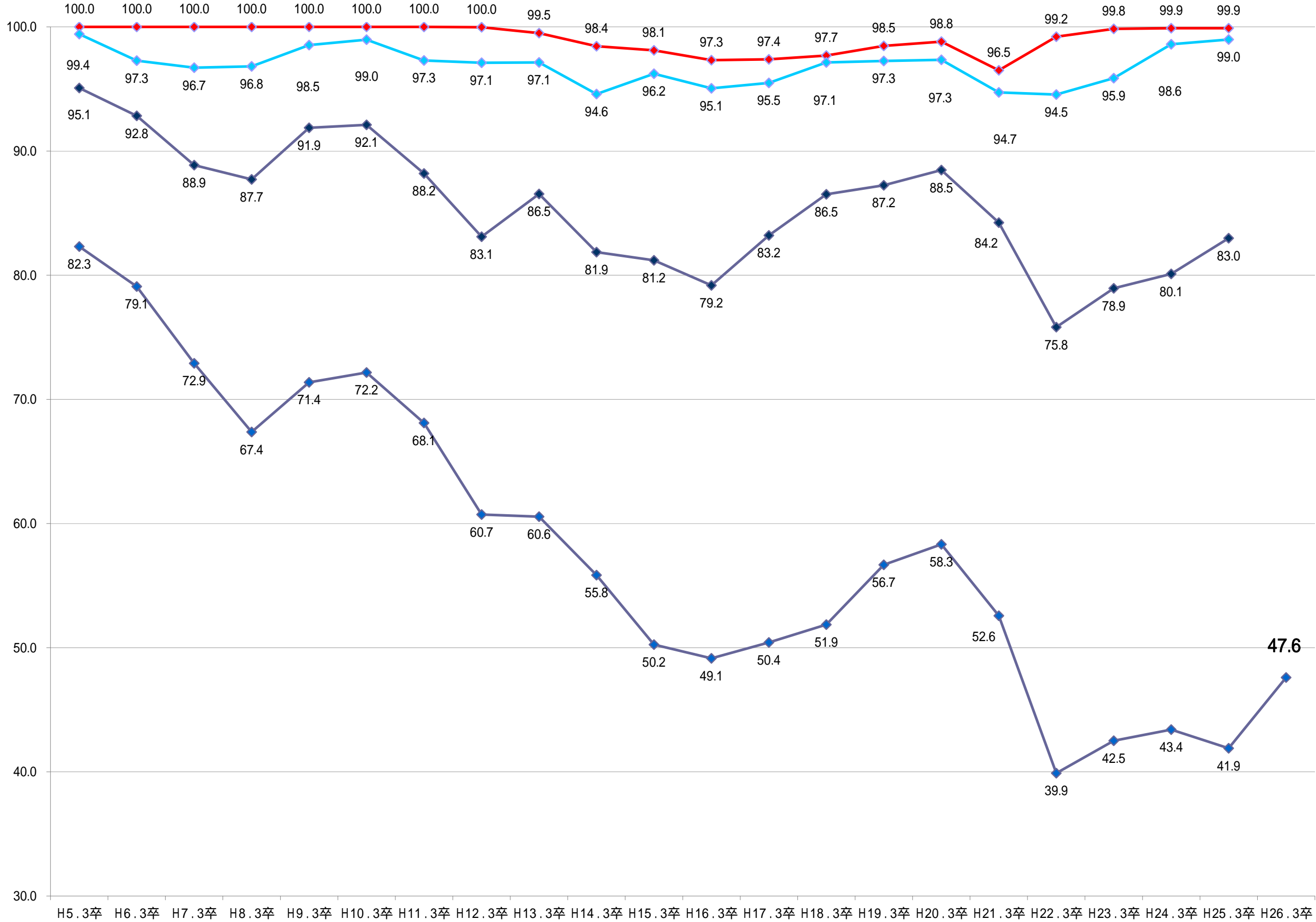
		産業別の内訳																		合計
		農、林、漁業	鉱業、 採石業、 砂利採取業	建設業	製造業	電気・ガス・ 熱供給・ 水道業	情報通信業	運輸業、 郵便業	卸売業、 小売業	金融業、 保険業	不動産業、 物品賃貸業	学術研究、 専門・技術 サービス業	宿泊業、 飲食 サービス業	生活関連 サービス業、 娯楽業	教育、 学習支援業	医療・福祉	複合 サービス 事業	サービス業 (他に分類 されない もの)	公務 (他に分類 されるものを 除く) その他	
求人数 (人)	平成25年度	43	2	1,150	2,445	30	61	382	685	84	126	62	278	552	23	1,353	56	311	5	7,648
	平成24年度	16	1	838	2,345	14	52	317	650	88	68	70	233	444	13	1,171	62	233	4	6,619
前年比(%)		168.8	100.0	37.2	4.3	114.3	17.3	20.5	5.4	4.5	85.3	11.4	19.3	24.3	76.9	15.5	9.7	33.5	25.0	15.5

4表 平成26年3月新規高卒予定者の職業別求人数受理状況(平成25年9月30日現在)

		職業別の内訳						合計
		管理的職業、 専門的・技術的 職業	事務的職業	販売の職業	サービスの職業	生産工程の職業	その他	
求人数 (人)	平成25年度	495	641	444	2,107	3,784	177	7,648
	平成24年度	479	500	430	1,737	3,382	91	6,619
前年比(%)		3.3	28.2	3.3	21.3	11.9	94.5	15.5

高等学校卒業生就職内定率

内定率(%)



- ◆ 6月
- ◆ 3月
- ◆ 12月
- ◆ 9月

未就職者ゼロ作戦

高等学校

連携（求人情報の提供・出張相談等未内定生徒への支援）

5月15日現在の就職希望有無の確認
（ハローワークへ報告）
9月5日～応募開始

10月末現在未内定者の把握
（把握時点最新の状況）

把握した未内定者に対して
・ ハローワークへの誘導
・ 各種面接会への参加勧奨

就職希望の高校生

就職までサポート

ハローワークジョブサポーター

本人承諾の上、未内定生徒について情報提供
（3月末までは未内定者、4月からは未就職者とする）

学校から提供された未内定者の名簿を作成。

未内定者に対しては・・・
・ 在学中は学校を通して連絡をとり卒業間際まで学校において出張相談等の支援を行う。
・ 卒業後は未内定名簿に基づき本人と連絡を取り、ハローワークへの誘導、面接会等への参加勧奨等に加え、連絡が取れない場合は自宅を訪問するなどして支援を行い6月末までに全員就職を目指す。

利用するハローワークは・・・
・ 在学中は学校管轄のハローワークを原則とする。
・ 卒業後は利便性を考慮し、原則居住地管轄のハローワークとする。

6月以降についても、ハローワークにおいて、就職決定まで継続的に支援を実施する。