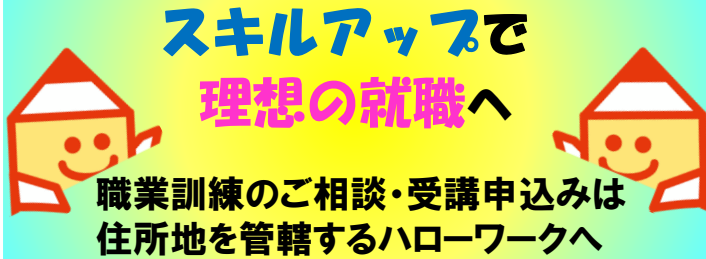


6月に募集する ハロートレーニング



求職者支援訓練コース一覧

7月 開講

お仕事をお探しの方を対象としたハロートレーニングです。

- 訓練中および訓練終了後の3か月間、ハローワークが積極的な就職支援を行います。
- 一定要件を満たす方には、月10万円の職業訓練受講給付金を支給します。



募集期間	選考日	選考結果通知日
5月27日(水) ~ 6月25日(木)	7月3日(金)	7月9日(木)

■基礎コース 社会人としての基礎的な能力及び技能を短期間で習得します。

分野	訓練科名	入校日	期間	定員	訓練実施施設名	最寄駅
基礎	初めてのビジネスパソコン基礎科	7月17日(金)	3か月	12名	リンク学院鴻巣校	北鴻巣駅
基礎	はじめてのAI活用事務スキル基礎科	7月17日(金)	4か月	16名	志木キャリアスクール	柳瀬川駅

■実践コース 就職希望職種における職務遂行のための実践的な技能等を習得します。

分野	訓練科名	入校日	期間	定員	訓練実施施設名	最寄駅
営業・販売・事務	OA事務員(Word・Excel・PowerPoint)養成科	7月17日(金)	3か月	15名	東京パソコンアカデミー 新越谷校	南越谷駅 新越谷駅
営業・販売・事務	デザイン/サイト制作も学べるデジタルマーケティング科(eラーニングA)	7月17日(金)	6か月	30名	株式会社Wonderlabo 埼玉支部	(eラーニング)
介護・医療・福祉	介護職員初任者研修養成科	7月17日(金)	2か月	14名	市進ケア教育研究所 ふじみ野校	ふじみ野駅
デザイン	Webデザイン科(eラーニングA)	7月17日(金)	6か月	30名	IT文京 オンライン校	(eラーニング)
建設関連	建築CADも学べるインテリアコーディネーター科(短時間)	7月17日(金)	3か月	15名	日建学院 南越谷校	南越谷駅 新越谷駅

詳しい内容は、パンフレット
または、Webでご確認ください。

パンフレットはハローワークにて
お配りしております。



Webはこちら↓



最新情報は
募集が始まる頃
更新されます。

次回の予定

求職者支援訓練
令和8年8月開講
募集期間

令和8年6月24日(水) ~
令和8年7月24日(金)

ハートレーニング（公共職業訓練・委託訓練）コース一覧

8月
開講

お仕事をお探しの方を対象としたハートレーニングです。

- ひとり親家庭等応援講座は、母子家庭や父子家庭など一人で子育てをしている求職者の方や、自立支援プログラム対象の生活保護受給者の方等が優先的に受講できる講座です。
- 就職氷河期世代応援講座は、就職氷河期世代の方が優先的に受講できる講座です。

募集期間

選考結果通知日

6月15日(月)～7月2日(木)

7月22日(水)

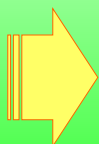


分野	講座名	講座種別	入校日	期間	定員	選考日	訓練実施施設名	最寄駅
介護系	介護初任者	氷河期	8月7日(金)	2か月	20名	7月8日(水)	アミカレッジ	熊谷駅
	介護初任者		8月7日(金)	2か月	20名	7月9日(木)	優楽介護研修センター	春日部駅
	介護初任者		8月7日(金)	2か月	20名	7月8日(水)	ISPアカデミー 若葉駅前校	若葉駅
	介護実務者		8月3日(月)	6か月	20名	7月8日(水)	学研アカデミー介護士養成センター 春日部校	春日部駅
	介護実務者		8月3日(月)	6か月	25名	7月9日(木)	日本キャリアパスアカデミー	浦和駅
事務系	簿記会計 (経理事務)	ひとり親 氷河期	8月3日(月)	4か月	20名	7月8日(水)	川口会計アカデミー 本校	川口駅
	簿記会計 (基礎から学ぶ日商簿記・電子会計実務)	ひとり親 氷河期	8月3日(月)	4か月	24名	7月9日(木)	ウィザードライセンススクール 本校	さいたま新都心駅 北与野駅
	簿記会計 (日商簿記3・2級、PC演習、弥生会計)	氷河期	8月3日(月)	4か月	24名	7月8日(水)	優楽ビジネス会計トレーニングセンター	春日部駅
	企業実習付医療事務 (医療事務・調剤事務)		8月3日(月)	4か月	12名	7月8日(水)	アルスコンピュータ専門学校	熊谷駅 上熊谷駅
	一般事務 (簿記・社会保険事務PC)	氷河期	8月3日(月)	3か月	21名	7月8日(水)	資格の学校TAC 大宮校	大宮駅
	一般事務 (簿記・Office基礎／実践)		8月3日(月)	3か月	22名	7月8日(水)	タカラビジネススクール 熊谷校	籠原駅
IT系	情報ビジネス (Officeソフト基礎)	ひとり親 氷河期	8月3日(月)	3か月	20名	7月8日(水)	ウィザードライセンススクール 本校・分室	さいたま新都心駅 北与野駅
	情報ビジネス (Officeソフト基礎・Web入門)	氷河期	8月3日(月)	3か月	23名	7月8日(水)	ABCパソコンスクール 熊谷校	熊谷駅
	情報ビジネス (IT基礎)	氷河期	8月3日(月)	3か月	24名	7月8日(水)	ステップアップ 越谷校	南越谷駅 蒲生駅 新越谷駅
	情報ビジネス (Office基礎・AIアシスト入門)		8月3日(月)	3か月	20名	7月8日(水)	ISPアカデミー 川越校	川越駅 本川越駅
	WEBデザイン (Webクリエイター)	氷河期	8月3日(月)	5か月	16名	7月8日(水)	志木キャリアスクール	柳瀬川駅
	WEBデザイン (Webクリエイター)		8月3日(月)	3か月	20名	7月9日(木)	ウィザードライセンススクール 本校	さいたま新都心駅 北与野駅
その他	建築CADと 初めてのAI・Canva		8月3日(月)	4か月	15名	7月8日(水)	日建学院 熊谷校	熊谷駅

(略称) ひとり親・・・ひとり親家庭等応援講座 氷河期・・・就職氷河期世代応援講座

詳しい内容は、パンフレット
または、Webでご確認ください。

パンフレットはハローワークにて
6月上旬からお配りしております。



Webはこちら↓



最新情報は
募集が始まる頃
更新されます。

ハロートレーニング（公共職業訓練・県施設内）コース一覧

■埼玉県立高等技術専門校のハロートレーニング

お仕事をお探しの方等を対象とした、実技が中心のハロートレーニングです。

○高等技術専門校とは、職業能力開発促進法に基づき、県が設置している職業能力開発施設です。



7月
開講

募集期間	選考日	選考結果通知日
5月25日(月)～6月16日(火)	6月24日(水)	6月29日(月)

区分	訓練科名	入校日	期間	定員	対象者	校名
短期コース	ビル管理科	7月7日(火)	6か月	30名	求職者等* (年齢不問)	川越高等技術専門校 (川越市)

10月
開講

募集期間	選考日	選考結果通知日
5月25日(月)～6月18日(木)	6月26日(金)	7月1日(水)

区分	訓練科名	入校日	期間	定員	対象者	校名
短期コース	機械科 (デュアルシステム)	10月6日(火)	1年	10名	求職者等* (年齢不問)	川口高等技術専門校 (川口市)
短期コース	機械科 (デュアルシステム)	10月6日(火)	1年	10名	求職者等* (年齢不問)	熊谷高等技術専門校 (熊谷市)



デュアルシステムとは？

高等技術専門校と企業が連携して人材育成を行う取組です。

8か月間の校内訓練で機械操作や図面等の基本を理解した後、4か月間の企業実習で収入を得ながら実践的な技術を習得し就職につなげます。

身につく技術、活かせる仕事

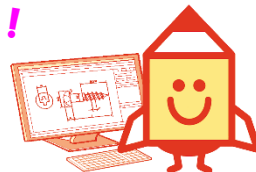
〈ビル管理科〉

効果的なカリキュラムで
資格をGet!



〈機械科〉

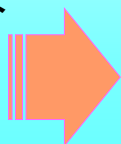
収入を得ながら実践技術を
身につける!



*高等技術専門校では、職業に必要な技能及びこれに関する知識を習得しようとする方であれば、在職中でも受講の対象になります。在職のままで受講を希望される方は、勤務先とご相談のうえ、受講を希望する高等技術専門校に直接ご相談ください。

詳しい内容は、**高等技術専門校パンフレット**
または、**Web**でご確認ください。

パンフレットはハローワークにて
お配りしております。



Webはこちら↓



最新情報は
募集が始まる頃
更新されます。

ハロートレーニング（公共職業訓練・機構施設内）コース一覧

■ポリテクセンター埼玉のハロートレーニング

お仕事をお探しの方を対象とした、実技が中心のハロートレーニングです。

- ポリテクセンターとは、厚生労働省所管の独立行政法人が設置運営している公共職業訓練施設です。
- 溶接、機械加工、電気等ものづくり分野に関する技能・技術の習得と就職支援の両面からバックアップを行います。



8月
開講

募集期間	選考日	選考結果通知日
6月1日(月) ~ 6月26日(金)	7月3日(金)	7月10日(金)

分野	訓練科名	入校日	期間	定員	対象者	校名
電気・電子系	電気設備技術科 (企業実習付)	8月4日(火)	7か月	14名	概ね 55歳未満	ポリテクセンター 埼玉 (さいたま市)
機械系	ものづくりサポート科 (短時間)	8月4日(火)	4か月	20名	年齢不問	



企業実習付とは？

訓練最初の1か月間に社会人として仕事を行っていく上で必要なスキルを習得する「導入訓練」、ポリテクセンターでの知識・技術に関する訓練を受講する「本訓練」、訓練期間後半に約1か月間かけて実際の企業でより実践的な技術・技能を習得する「企業実習」が含まれている訓練です。企業実習で足りなかった知識・技術を補完する「フォローアップ訓練」もあります。



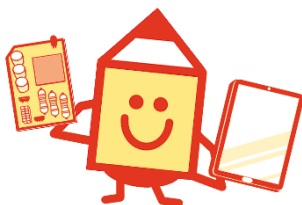
短時間コースとは？

1日4時間、4か月間のコースです。10:15~14:45の時間帯で行いますので、ご自宅の遠い方、育児や介護などの時間的な制約がある方におすすめです。

「やってみたい」から「やって良かった」へ。

<電気設備技術科(企業実習付)>

電気工事業やビル
メンテナンス業へ
の就職を目指す！



<ものづくりサポート科(短時間)>

製造現場をサポートする
事務関連やCADオペレー
タ等を目指します。



詳しい内容は、ポリテクセンター埼玉パンフレット
または、Webでご確認ください。

パンフレットはハローワークにてお配りしております。



Webはこちら↓



職業訓練のご相談・
受講申込みは
住所地を管轄する
ハローワークへ→



職業訓練について
詳しい内容は
埼玉労働局HPへ→



ハローワークでは随時
職業訓練の説明会を
実施しています！
開催案内はこちら→

