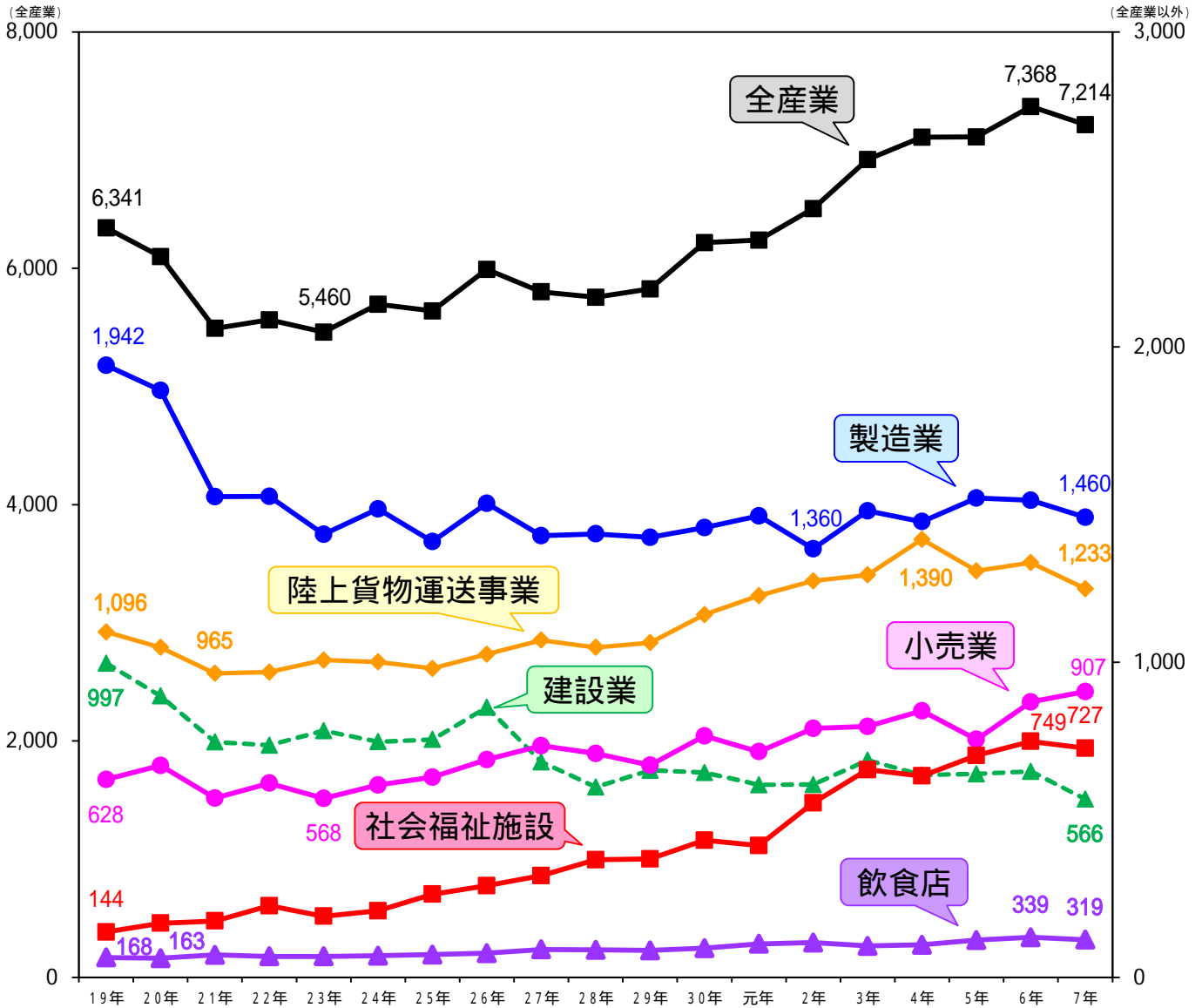


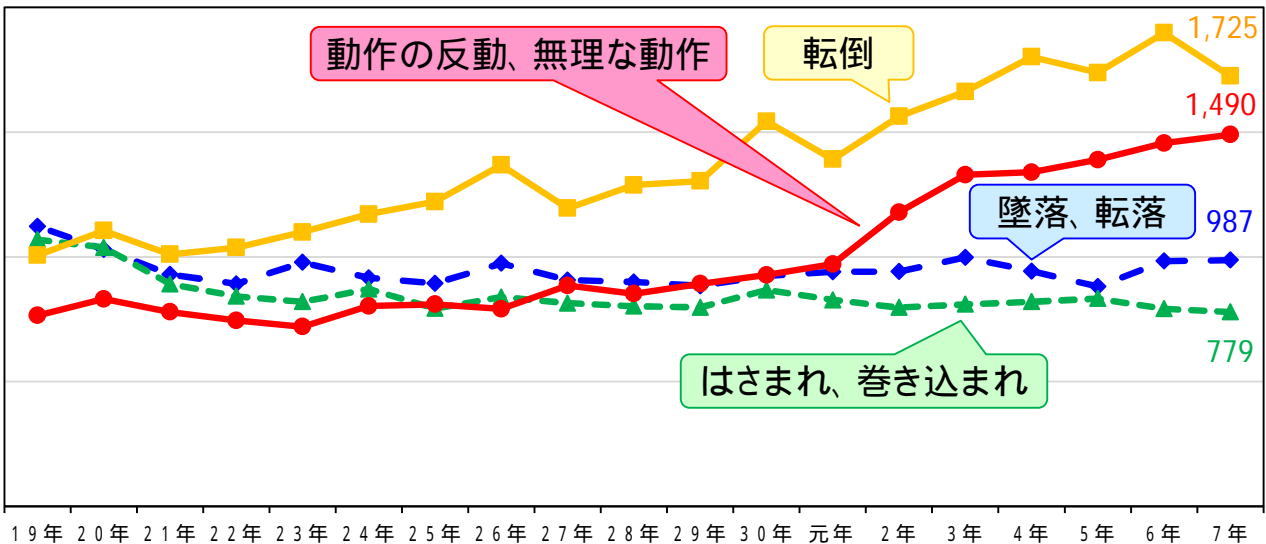
埼玉県における労働災害の現状

埼玉労働局 労働基準部 健康安全課

業種別の死傷者数の推移



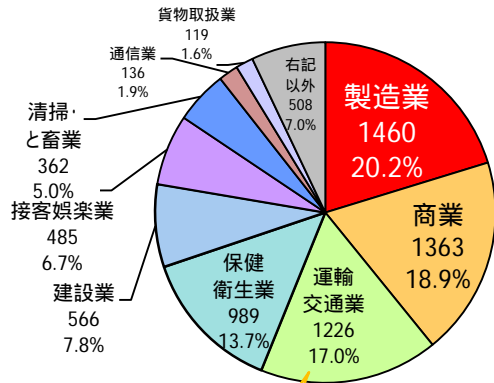
主要な事故の型別の死傷者数の推移



労働者死傷病報告により休業4日以上死傷災害を集計。令和2年から令和7年の値は、新型コロナウイルス感染症に係る災害を除いたもの。

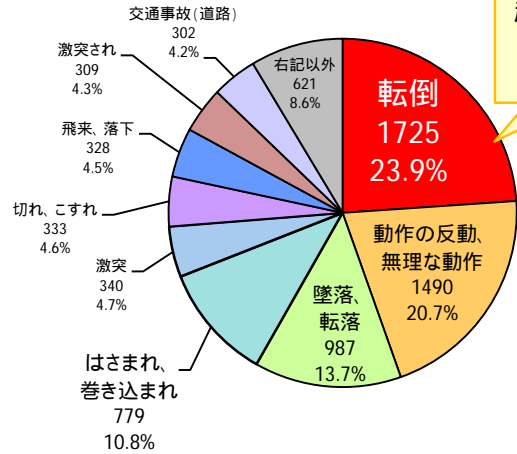
令和7年 死傷災害発生状況

(業種別の割合)



「道路貨物運送業」と「陸上貨物取扱業」を合計した陸上貨物運送事業は1,233件

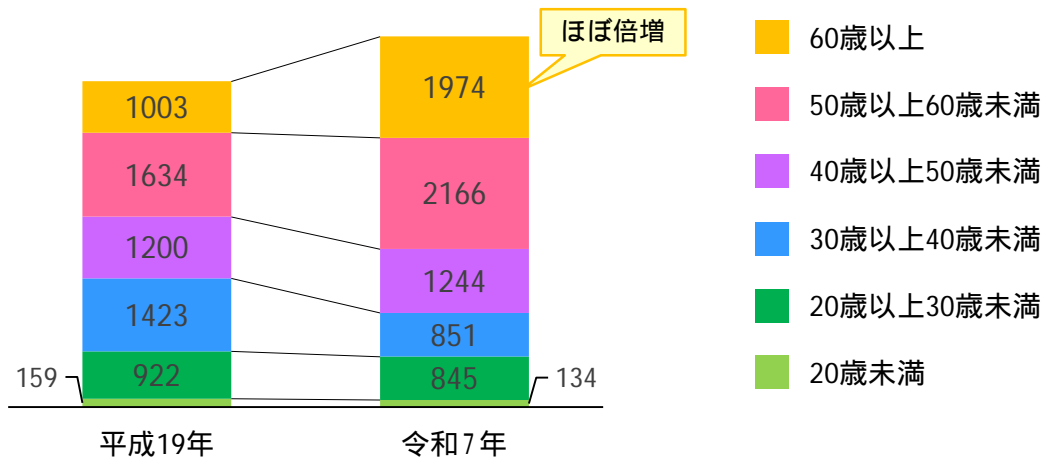
(事故の型別の割合)



起因物の72.5%が「床面、通路」

年齢別の死傷災害発生状況

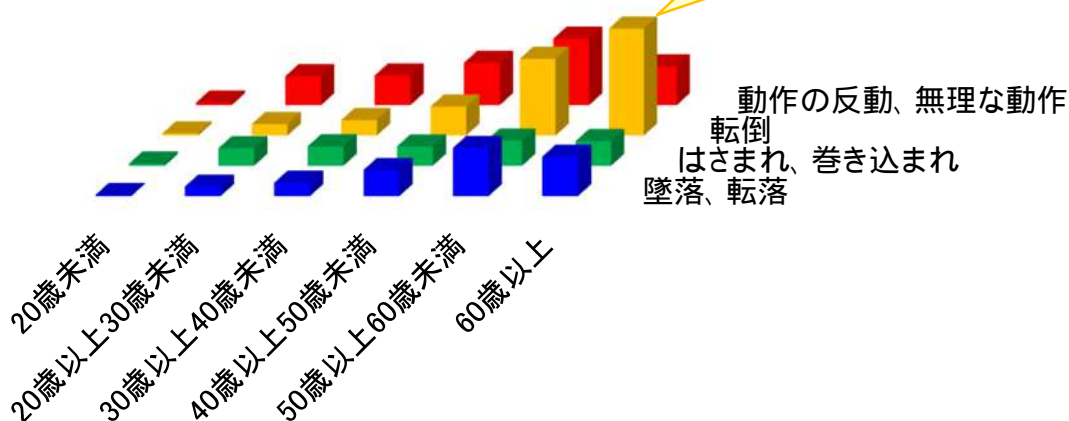
(平成19年との比較)



ほぼ倍増

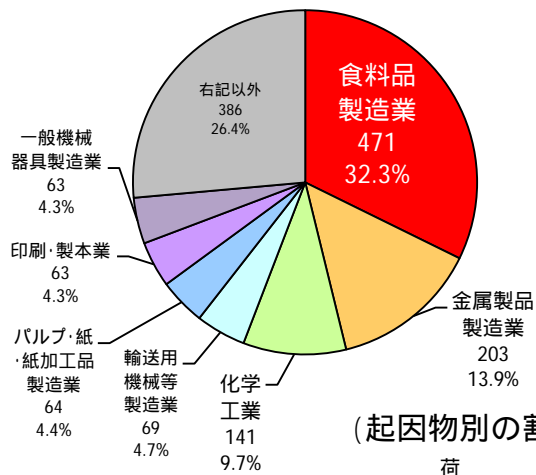
- 60歳以上
- 50歳以上60歳未満
- 40歳以上50歳未満
- 30歳以上40歳未満
- 20歳以上30歳未満
- 20歳未満

(年齢別・主要な事故の型別の発生状況)

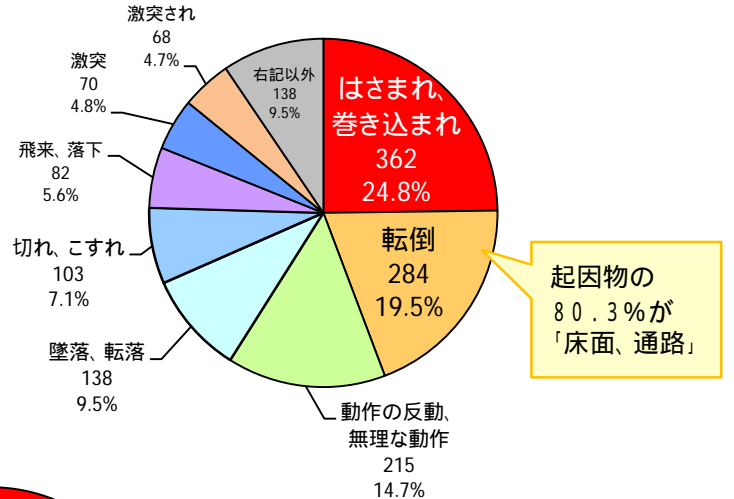


令和7年 製造業における死傷災害発生状況 (新型コロナウイルス感染症に係るものを除いた1,460件を集計)

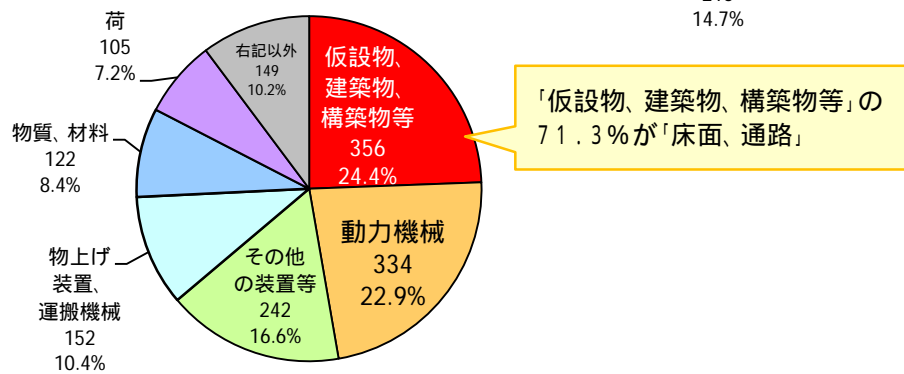
(業種別の割合)



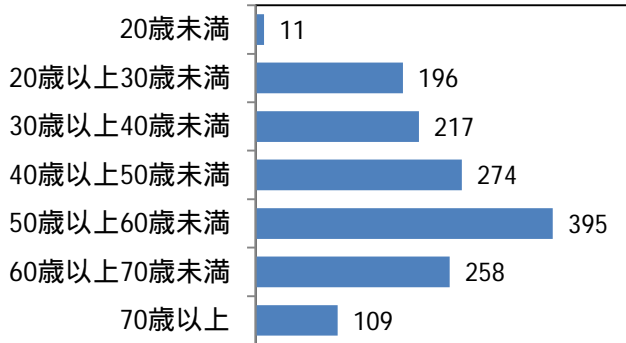
(事故の型別の割合)



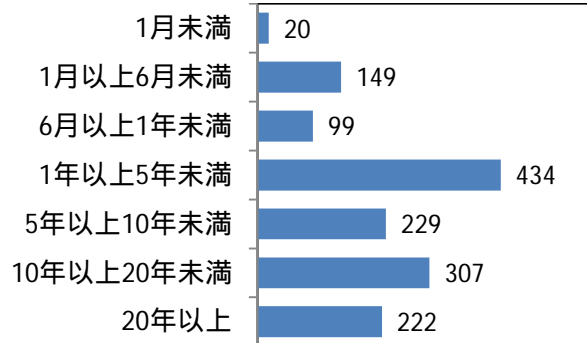
(起因物別の割合)



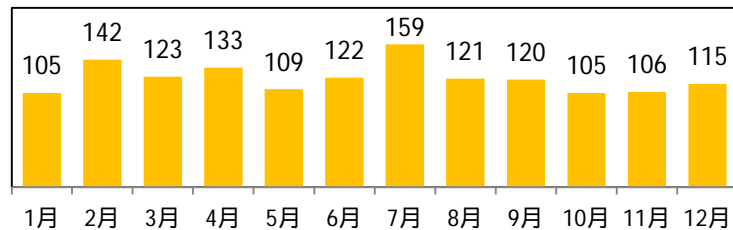
(年齢別の割合)



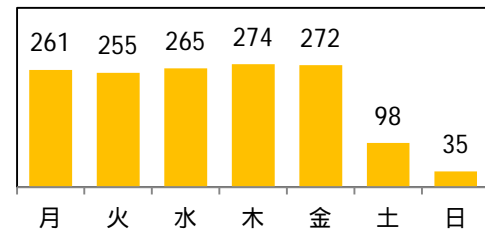
(経験期間別の状況)



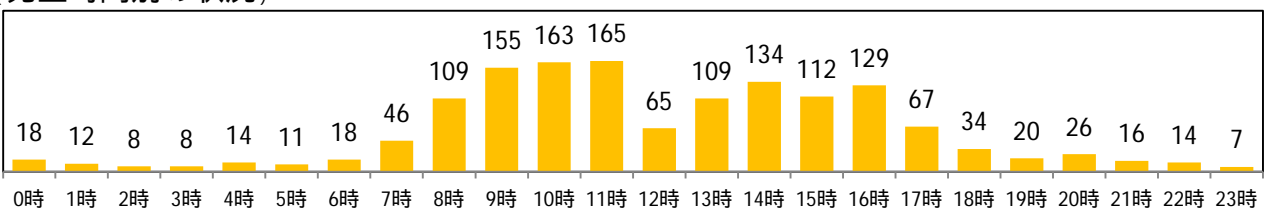
(発生月別の状況)



(発生曜日別の状況)

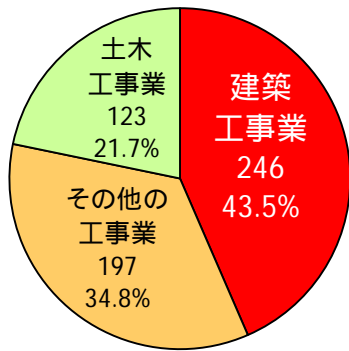


(発生時間別の状況)

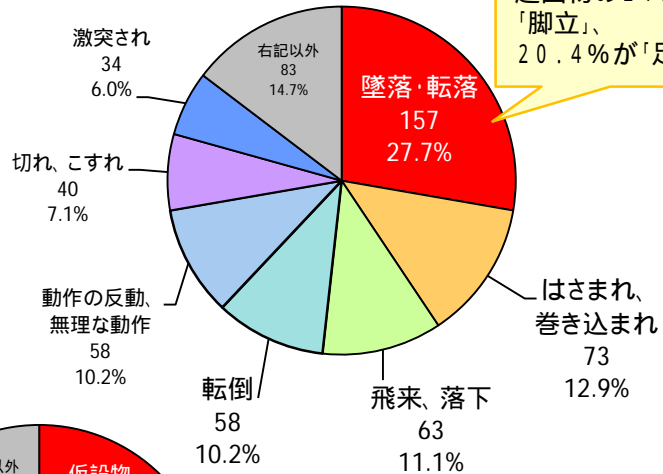


令和7年 建設業における死傷災害発生状況 (新型コロナウイルス感染症に係るものを除いた566件を集計)

(業種別の割合)

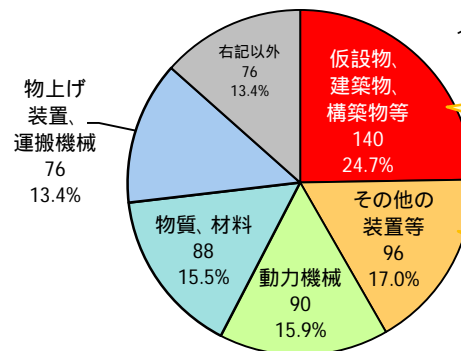


(事故の型別の割合)



起因物の24.2%が「脚立」、20.4%が「足場」

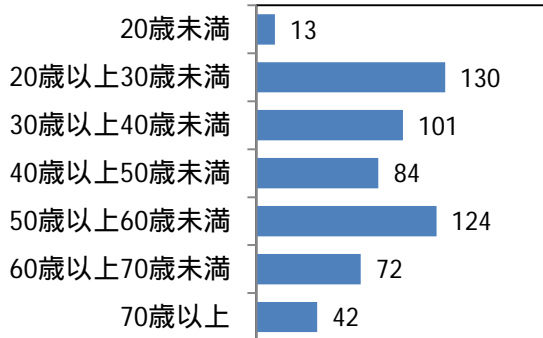
(起因物別の割合)



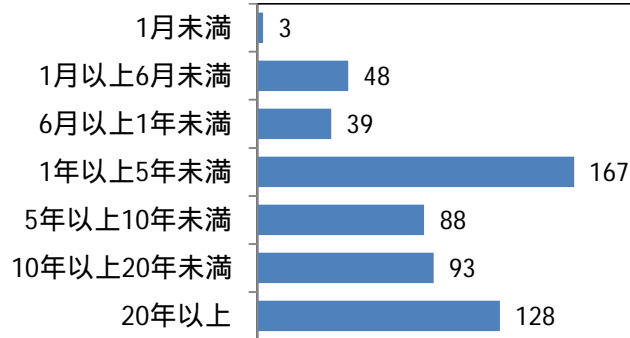
「仮設物、建築物、構築物等」の45.7%が「床面、通路」

「その他の装置等」の39.6%が「脚立」

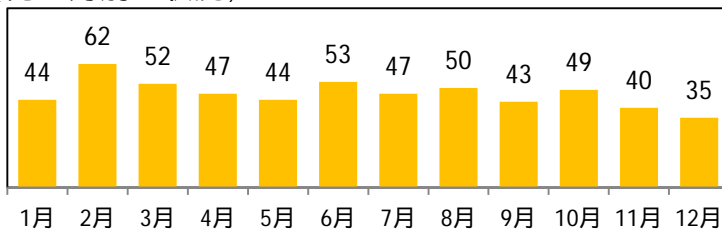
(年齢別の割合)



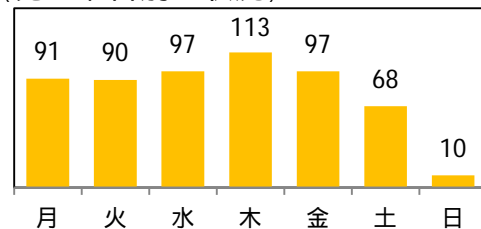
(経験期間別の状況)



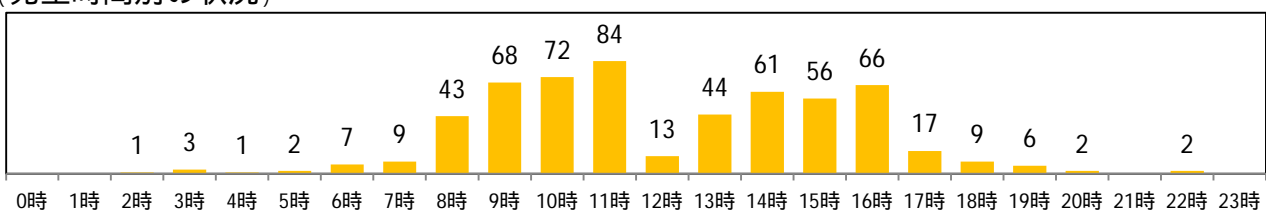
(発生月別の状況)



(発生曜日別の状況)

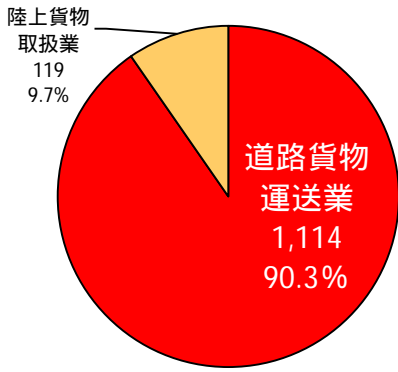


(発生時間別の状況)

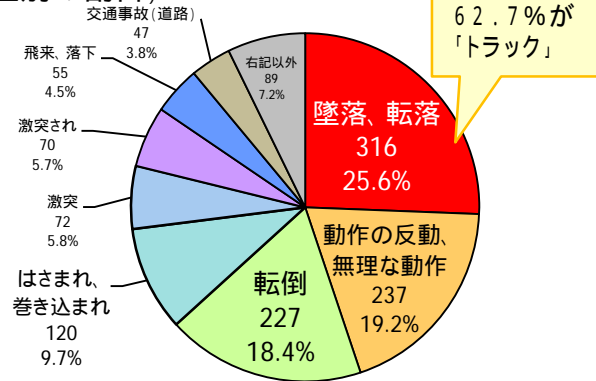


令和7年 陸上貨物運送事業における死傷災害発生状況（新型コロナウイルス感染症に係るものを除いた1,233件を集計）

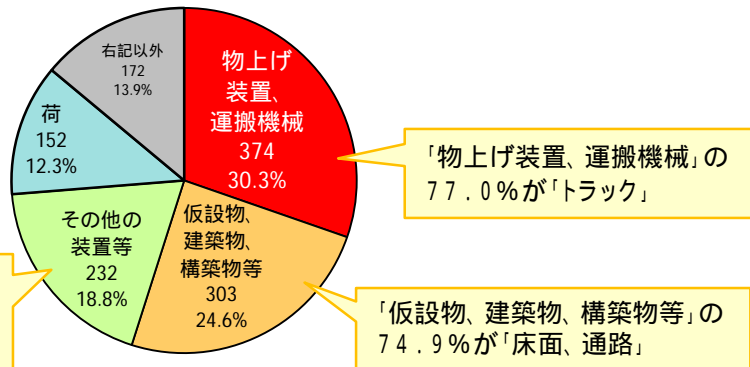
(業種別の割合)



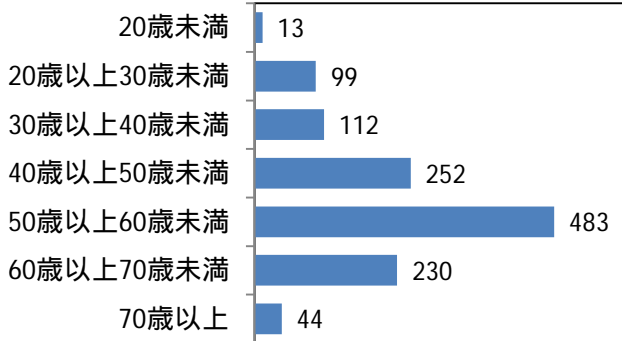
(事故の型別の割合)



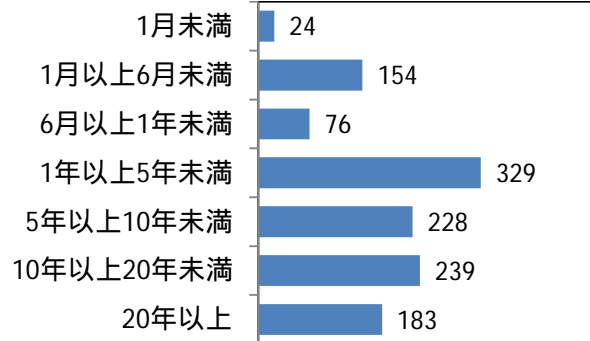
(起因物別の割合)



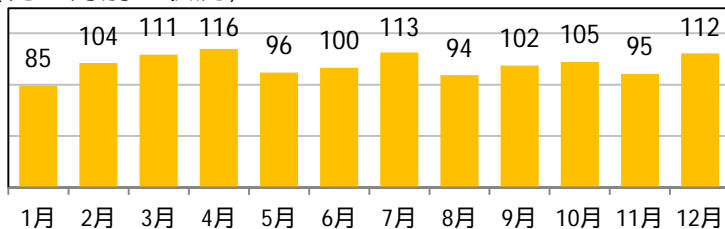
(年齢別の割合)



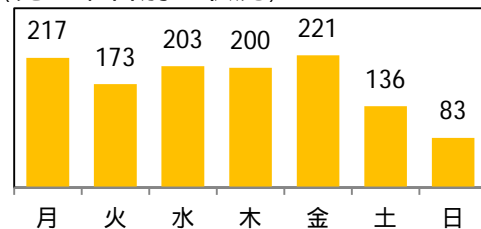
(経験期間別の状況)



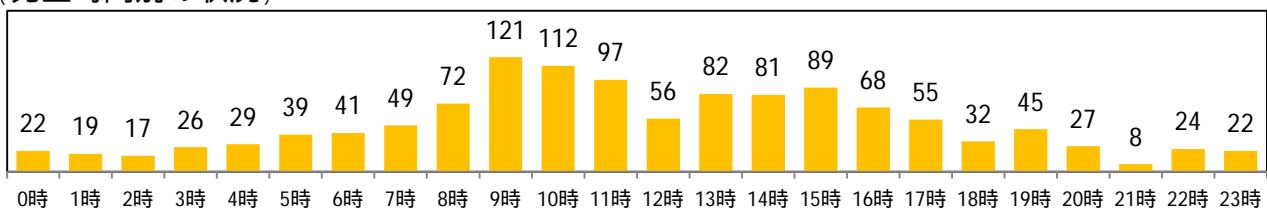
(発生月別の状況)



(発生曜日別の状況)

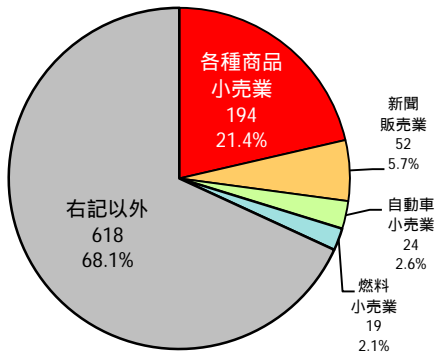


(発生時間別の状況)

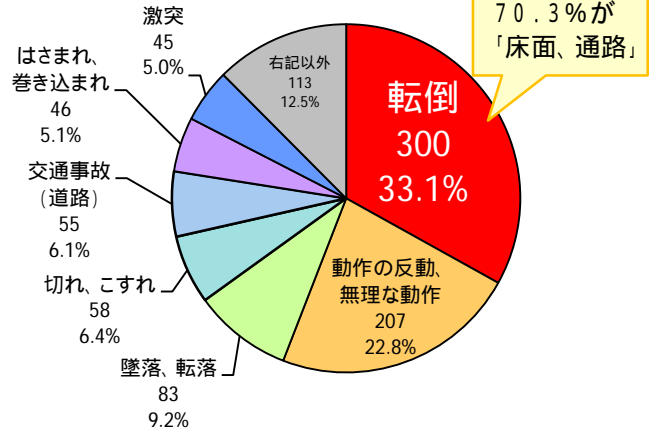


令和7年 小売業における死傷災害発生状況 (新型コロナウイルス感染症に係るものを除いた907件を集計)

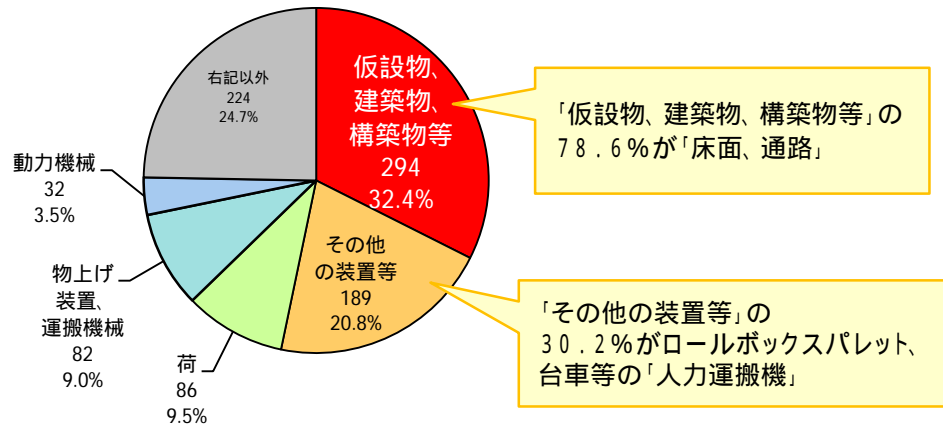
(業種別の割合)



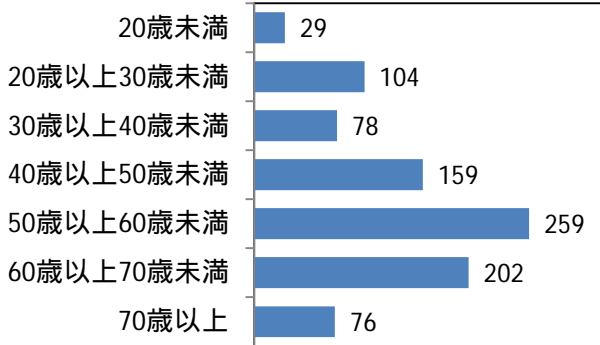
(事故の型別の割合)



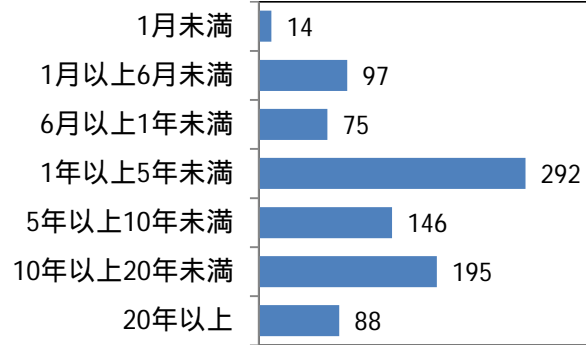
(起因物別の割合)



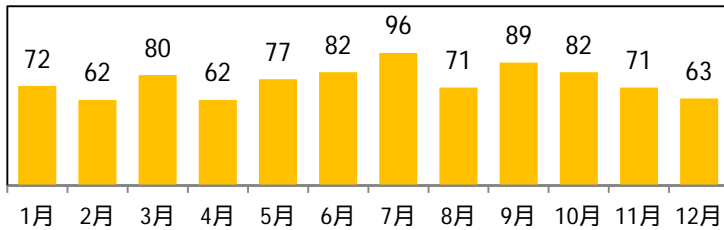
(年齢別の割合)



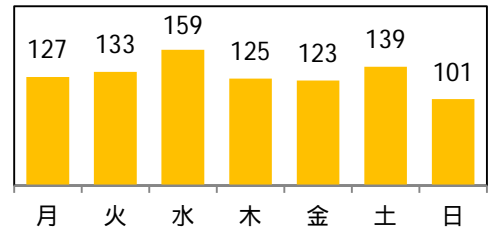
(経験期間別の状況)



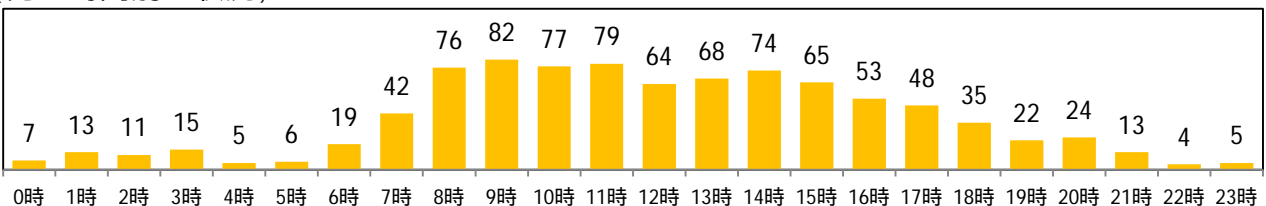
(発生月別の状況)



(発生曜日別の状況)

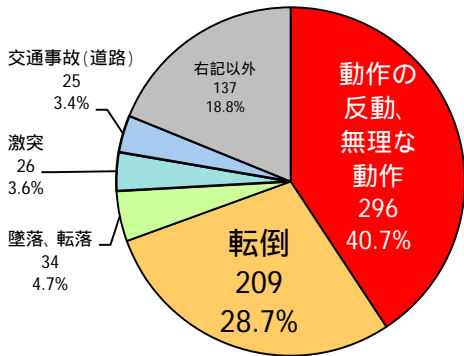


(発生時間別の状況)

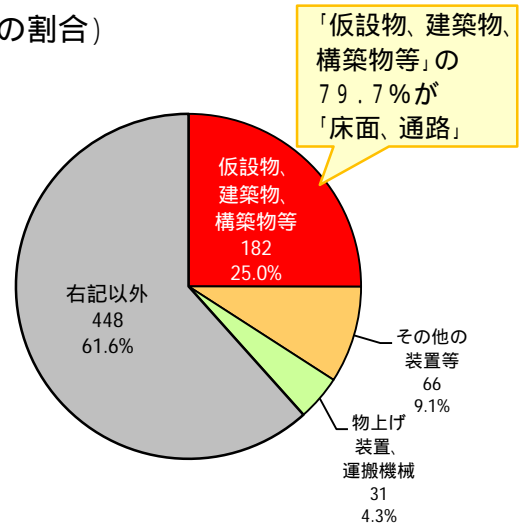


令和7年 社会福祉施設における死傷災害発生状況 (新型コロナウイルス感染症に係るものを除いた727件を集計)

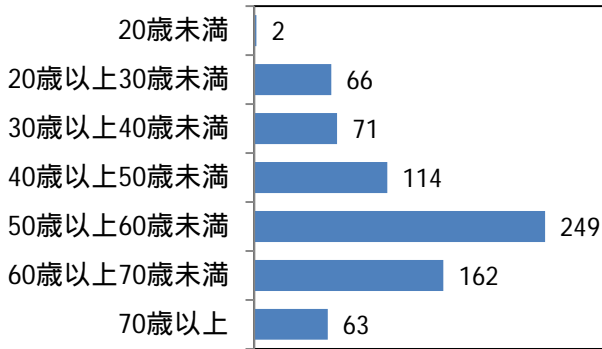
(事故の型別の割合)



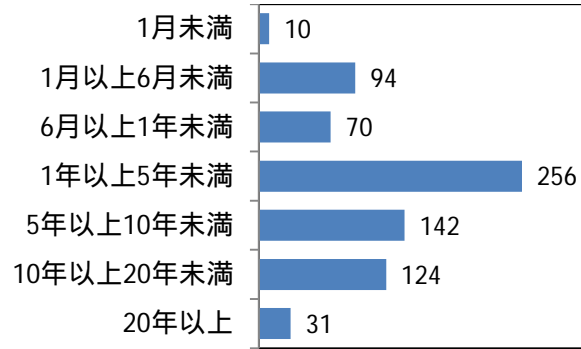
(起因物別の割合)



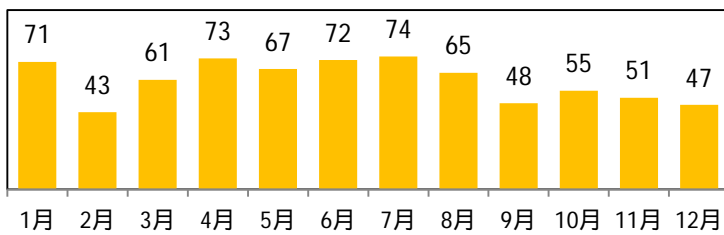
(年齢別の割合)



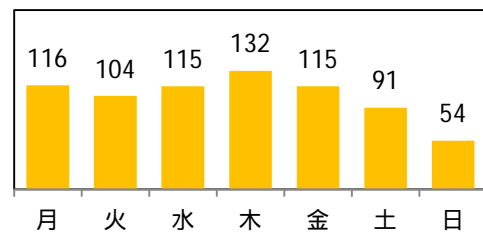
(経験期間別の状況)



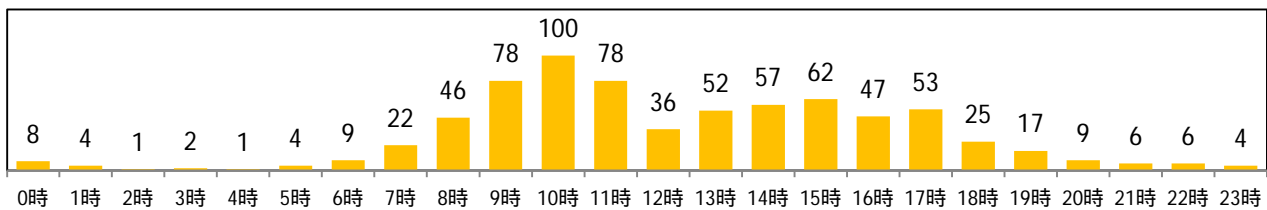
(発生月別の状況)



(発生曜日別の状況)

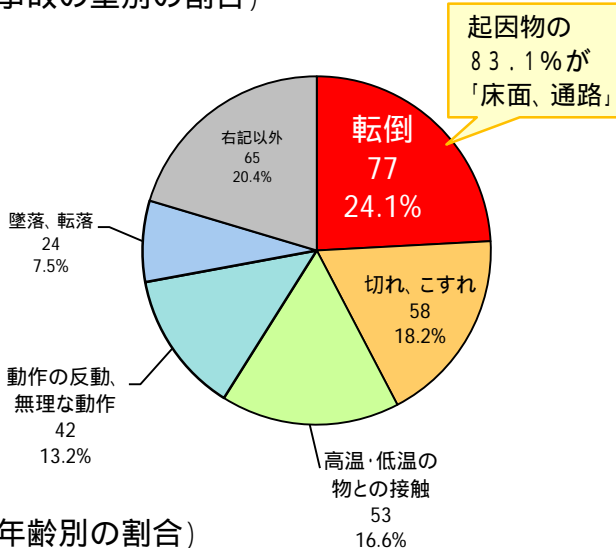


(発生時間別の状況)

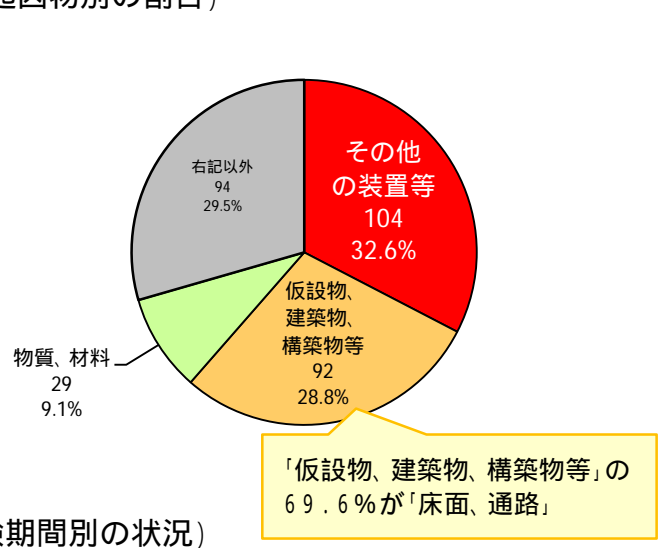


令和7年 飲食店における死傷災害発生状況 (新型コロナウイルス感染症に係るものを除いた319件を集計)

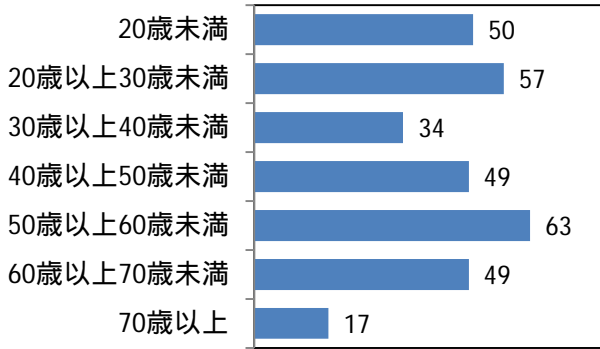
(事故の型別の割合)



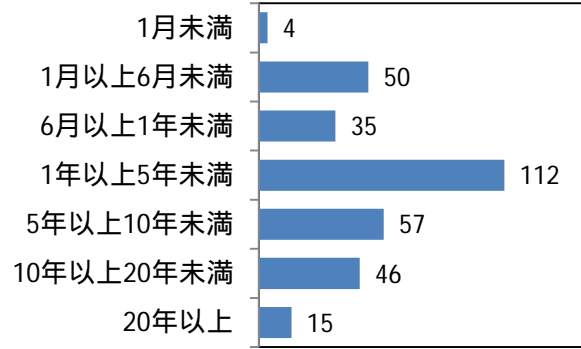
(起因物別の割合)



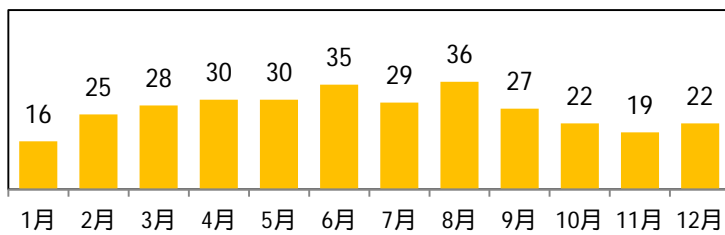
(年齢別の割合)



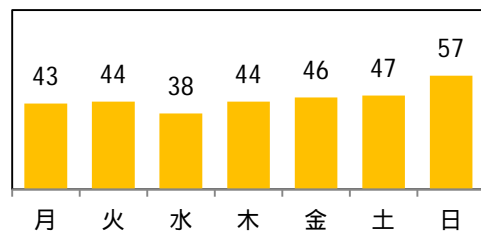
(経験期間別の状況)



(発生月別の状況)



(発生曜日別の状況)



(発生時間別の状況)

