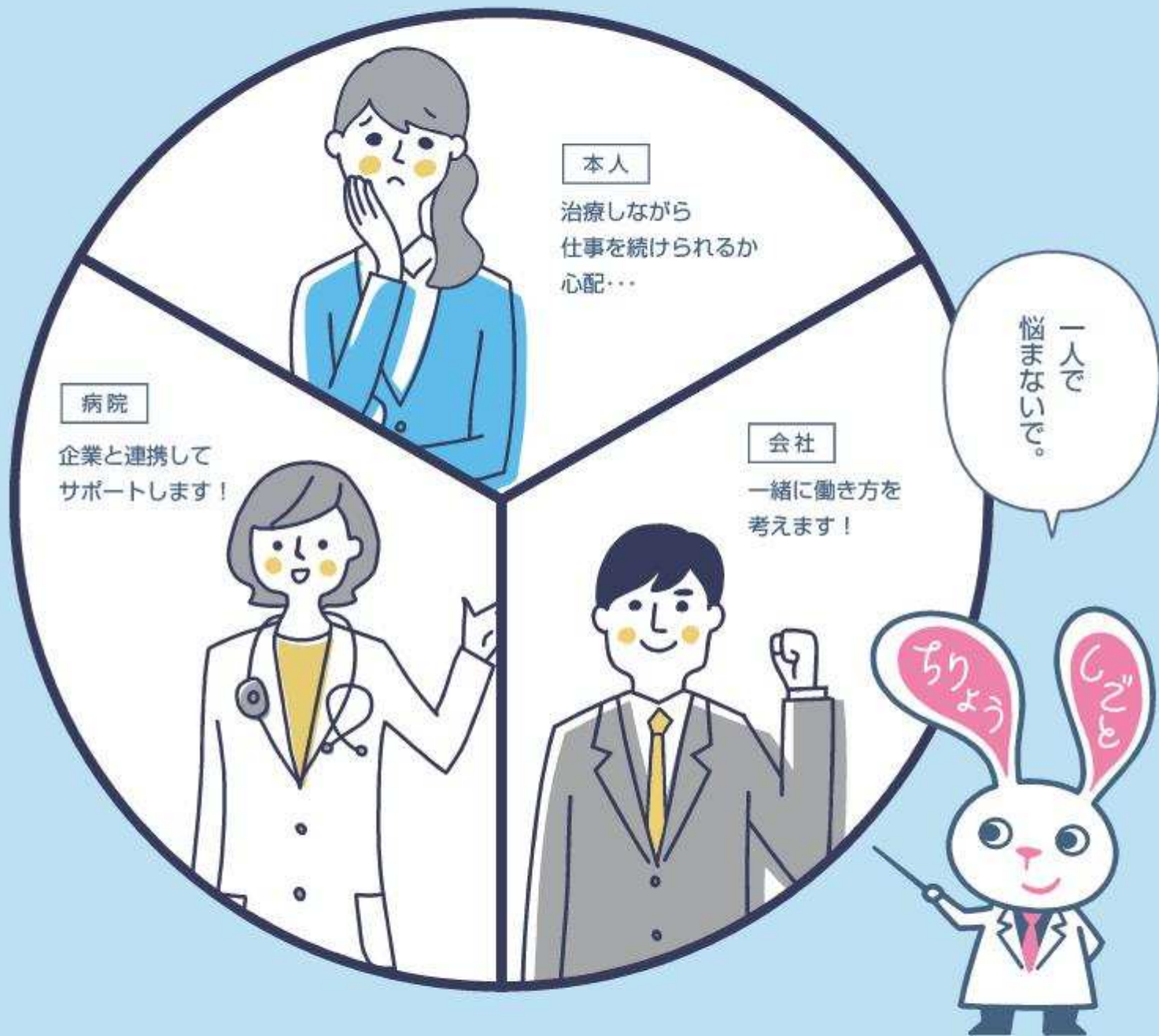


治療のこと、 会社に相談しましたか？



治療しながら働くことを応援する

治療と仕事の両立支援



埼玉県地域両立支援推進チームは、 治療と仕事の両立を考える患者（労働者）をサポートします！

患者

治療を続けながら働きたい

治療費が気になる

症状・副作用が心配



相談内容に応じた相談先があるよ。



埼玉県 がんワンストップ相談

就労中・休業中のがん患者の方の悩みに関する相談

電話・オンライン・対面での相談 申込みはこちら

埼玉県立がんセンター 患者サポートセンター

がんの治療、自宅での生活、仕事など、あらゆることへの相談


電話・面談形式の相談 詳細はこちら




埼玉県若年性認知症 サポートセンター

若年性認知症のご家族ご本人からの社会保障・医療・就労支援等に関する相談

電話・面談形式等での相談

埼玉産業保健 総合支援センター

治療と仕事の両立支援

事業場を訪問し、両立支援制度導入をサポートします。

個別訪問支援 個別調整支援 電話・対面・メールでの相談 申込みはこちら




埼玉労働局 総合労働相談コーナー

職場でのトラブル・労働に関する相談

電話相談・来所相談 詳細はこちら




埼玉県 仕事と生活の両立支援相談窓口

仕事と生活（介護・子育て・病気治療）の両立に関する相談

電話・HPからの相談 企業へのアドバイザー派遣 詳細はこちら




埼玉県社会保険労務士会 総合労働相談所・年金相談センター

治療と仕事の両立に関する制度や働き方の相談

面談形式での相談 申込みはこちら




日本産業カウンセラー協会 北関東支部

職場でのこと、キャリアでのこと、自分のこと

面談形式での相談 詳細はこちら



有料です



日本キャリア開発協会 両立支援キャリアカウンセリング

病気になった後の仕事のこと、生活のこと等に関する相談

電話・面談形式の相談 申込みはこちら





埼玉県地域両立支援推進チーム

埼玉労働局 埼玉県 埼玉県医師会 埼玉県経営者協会 連合埼玉 埼玉県社会保険労務士会 埼玉県立がんセンター
埼玉県医療社会事業協会 埼玉産業保健総合支援センター 日本産業カウンセラー協会北関東支部 日本キャリア開発協会

治療 両立ナビ

検索

または、こちらから

