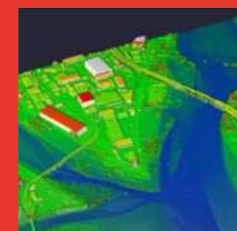
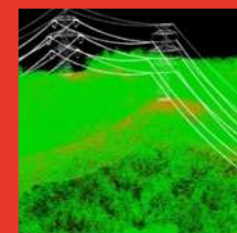


病気（がん）の治療と 仕事の両立支援への取り組み

エアロトヨタ株式会社
人事部HRウェルネスグループ
山口 明子



アジェンダ

1. 会社紹介
2. 活動の紹介
3. 具体的な支援内容
4. 活動のきっかけ
5. がんサバイバーのメッセージ動画
6. 今後に向けて

会社概要

本社所在地	東京都江東区新木場4-7-41
設立年月日	1955年7月20日(創立70年)
資本金	31億9,250万円
従業員数	1,335名(2025年4月時点)
株主構成	トヨタ自動車 99.99% その他 0.01%
事業所数	国内54拠点 エアロトヨタグループ関連会社4社 (札幌・仙台・新潟・東京・埼玉・名古屋・ 大阪・広島・福岡・鹿児島など)

航空
事業本社



東京都 新木場

空間情報
事業本社



埼玉県 川越

事業概要

◆航空事業

旅客輸送
遊覧飛行

報道取材
航空撮影

物資輸送



ドクターヘリ

整備事業

エアモビリティ

測量・調査
(空・陸・海)

建設・防災
コンサルタント

◆空間情報事業



海外政府
開発支援

自治体支援

AI・GIS
システム開発

2. 活動の紹介

知識の習得

- 両立支援コーディネーター取得
- ユニバーサルマナー検定、その他

従業員向け コンテンツ

- 私傷病ハンドブックの作成
- 社内教育の実施



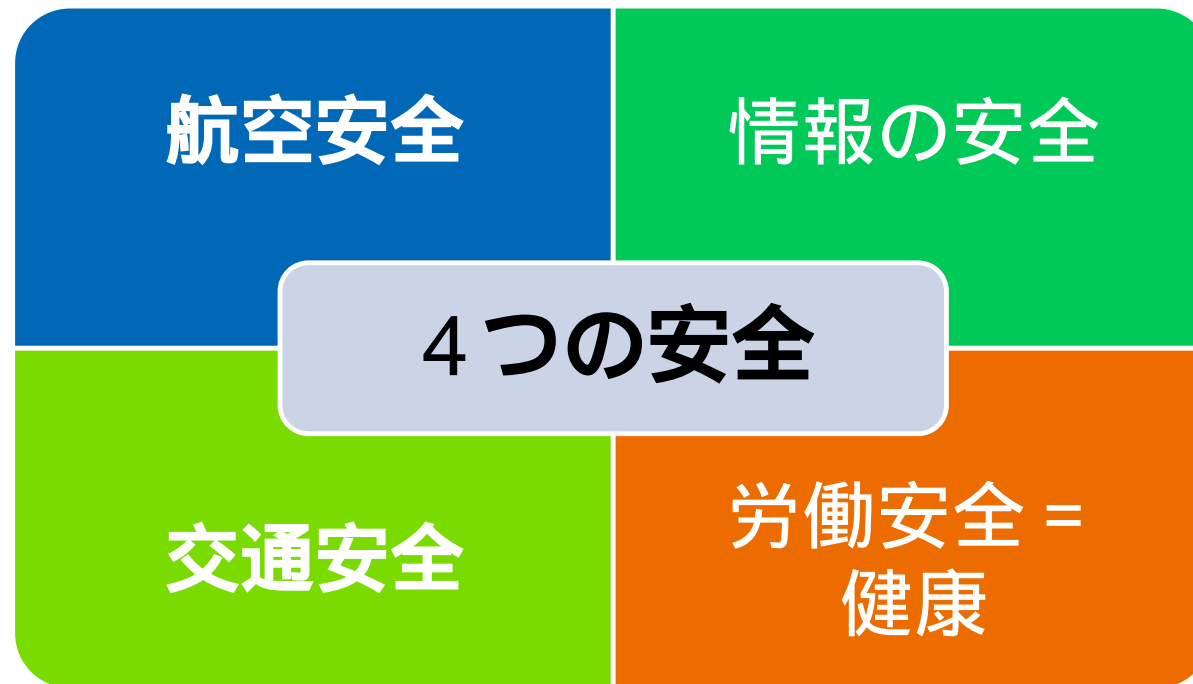
認証・その他

- がんサバイバー講演
- がんアライアワードゴールド受賞



2. 活動の紹介

病気と仕事の両立に関する会社方針
従業員の健康が事業の土台



2. 活動の紹介

病気と仕事の両立に関する会社方針
安心して働ける職場環境づくり

たとえ病気になっても

安心して治療に専念できる職場環境を整える
従業員同士がともに支えあえる企業風土づくりを推進

3. 具体的な支援



私傷病の治療と仕事の両立支援ハンドブック

• がんとは

• 受けられる支援

• 社内の配慮事例

• Q & A

3. 具体的な支援

復職してもらうために・・・**会社との繋がりを保つ**

傷病報告

- ・ 本人または上司から人事部へ提出
(私傷病による休務が10日以上に及ぶ場合)

療養中

- ・ 人事部から休職者へ定期的にレターを送付
- ・ 定期的な連絡

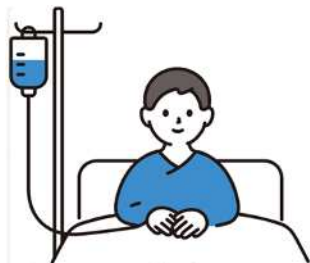
復職
フォロー

- ・ 上司・人事部同席のもと**産業医面談を実施**
- ・ 復職後の働き方・配慮事項の確認

3. 具体的な支援

仕事と治療の両立のための社内制度

失効有給休暇制度 (失効した年次有給3年分)



連続7日以上の療養の場合



復職後、通院のために

3. 具体的な支援

仕事と治療の両立のための社内制度

通院休暇(障がい者手帳所有者)



月1回(年間12回)



通院のために

3. 具体的な支援

仕事と治療の両立のための社内制度

柔軟な働き方



復職直後の短時間勤務



時差出勤



在宅勤務・最寄りの事業所へのサテライト勤務

3. 具体的な支援

仕事と治療の両立のための社内制度

共済会給付金の支給(3カ月間)

団体長期障害所得補償保険(GLTD)



社員全員が20%の保証に加入(自己負担なし)



割増加入で保証を厚く(希望者のみ)

3. 具体的な支援

配慮事例1

症状: 抗がん剤の副作用で体調が悪い

倦怠感、頭痛、吐き気、めまい、脱力感

自分の体温よりも低いものに触れると激痛が走る

香水や芳香剤などのおいに敏感になった

- 一人でできる業務を与え、在宅勤務や自宅に近い事務所での勤務を許可してくれた。
- 社員駐車場が遠いため、一時的に来客用の駐車場を利用させてくれた。
- お手洗いの芳香剤を無臭のものに交換。
- ミーティングで香水の使用を控えるように伝えてくれた。

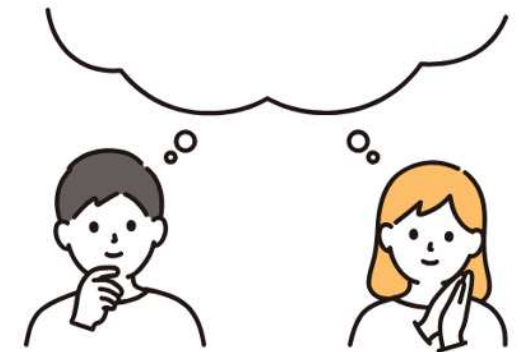
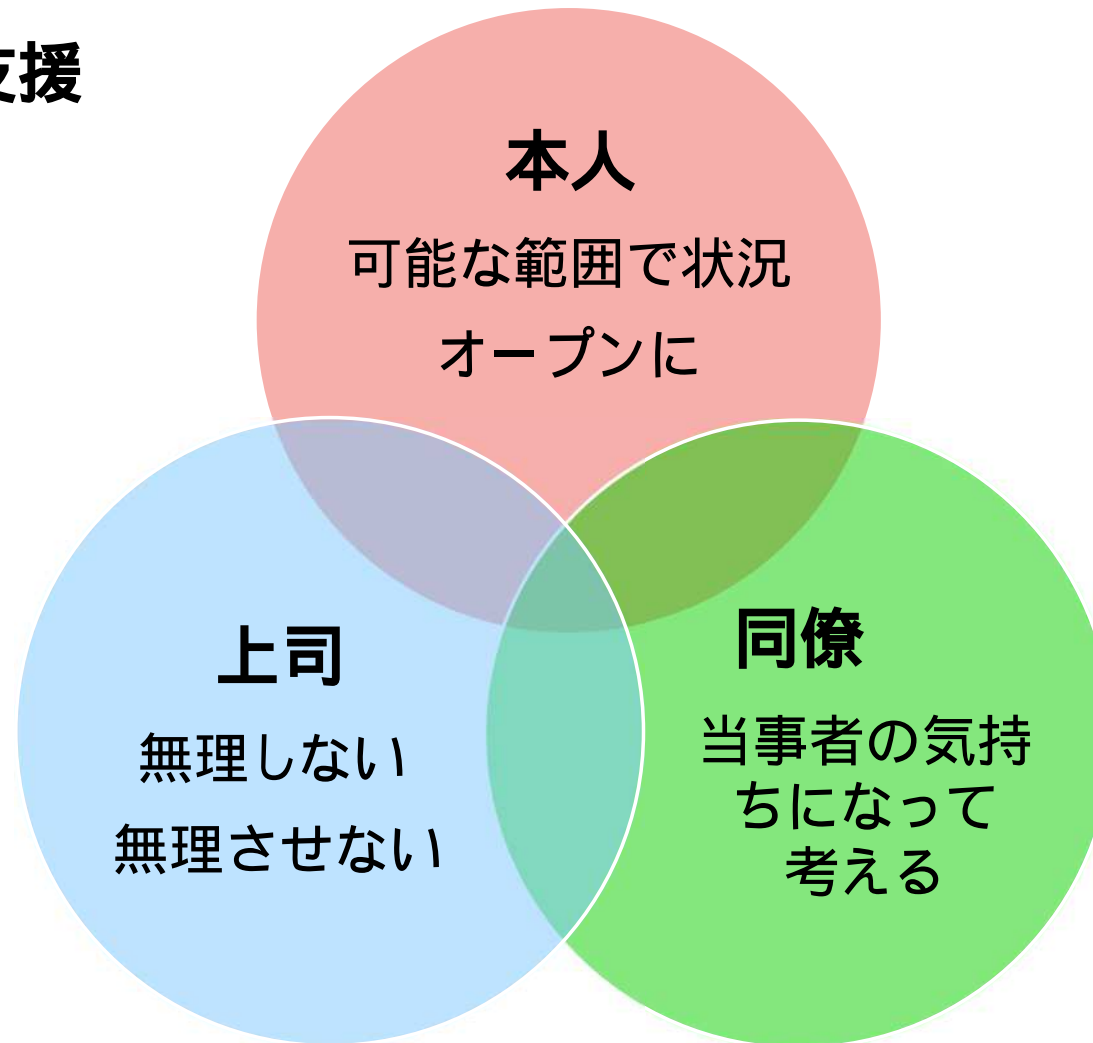
3. 具体的な支援

配慮事例2

症状：内服薬の影響で血圧が下がり、午前中の体調が悪い

- 時差勤務を許可してもらったことで、元気な時間帯にフルタイム勤務することができた。
- 会議をすべて午後に設定してくれた。

3. 具体的な支援



4. 活動のきっかけ



当事者からの声

- ・制度を知らず、利用できなかった
- ・配慮の仕方が部署によって違う



人事部への相談

働き方改革委員会の分科会にて議論

役割を終え委員会は終了

5. がんサバイバーのメッセージ動画

新入社員研修・30～40代研修など、
あらゆる場でメッセージを発信



6. 今後に向けて

安全衛生とウェルビーイングを経営の中核に据えた体制整備

人事

制度設計・周知、理解促進、管理職の支援

安全
衛生
委員

労働災害の防止、職場環境改善、産業医・看護師意見の共有

看護師

不調を早期に受け止める、適切な支援につなぐ

産業医

就業可否・配慮に関する助言、独立した立場からの意見



空にさきがけ 未来をひらく

エアロトヨタ株式会社 本社・航空事業本社：東京都江東区新木場4-7-41 / 空間情報事業本社：埼玉県川越市南台3-14-4