

子育て・介護・病気治療と仕事の 両立支援アドバイザー

を派遣します **無料**

専門の相談員が企業・事業所に出向き、子育て・介護・病気治療と仕事の両立に悩む従業員を抱える事業者からの相談に応じています。

派遣日時

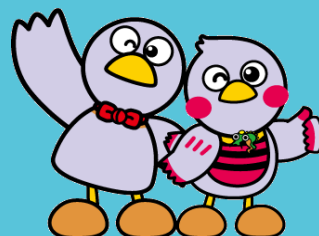
ご希望の派遣日時をご提示ください。
WEB会議システム等のご利用も可能です。

相談例

どのような**両立支援制度**があるのか分からない
育児休業等を**取得しやすい職場づくり**に取り組みたい
家族の介護のために**社員が辞めてしまった**
職場の**メンタルヘルス対策**が分からない

申込方法

裏面の申込用紙によりメール又はFAXにて
お申し込みください。



両立支援アドバイザー派遣申込用紙

必要事項を記入の上、メール又はFAXでお申し込みください。

■メール a3960-09@pref.saitama.lg.jp
FAX 048-830-4821

■申込み・問合せ先
埼玉県産業労働部 雇用・人材戦略課
働き方改革推進担当
TEL 048-830-4515



※ 申込受付後、申込担当者様に御連絡いたします。

派遣希望日 年 月 日 AM/PM : からAM/PM : まで ※WEB会議システム等を希望される場合はチェックを入れてください <input type="checkbox"/>	
事業所名	住所
担当者所属	本社所在地(事業所が本社でない場合)
担当者名	従業員数 (非正規含む)
電話番号	メールアドレス
アドバイスを受けたいテーマは何ですか。○を付けてください。	
1. 育児/子育てと仕事の両立 2. 介護と仕事の両立 3. 治療と仕事の両立 4. 配偶者の転勤と仕事の両立 5. その他()	
どのような形式で説明や相談を希望されますか。○を付けてください。	
1. 制度や支援窓口について事業所の担当者への説明 2. 制度や支援窓口について受講者へのセミナー 3. 仕事との両立について相談を希望する社員への個別対応 4. その他()	
その他必要事項があればご記入下さい。	